

**Zeitschrift:** Schweizerische Bauzeitung  
**Herausgeber:** Verlags-AG der akademischen technischen Vereine  
**Band:** 103/104 (1934)  
**Heft:** 2

## **Werbung**

### **Nutzungsbedingungen**

Die ETH-Bibliothek ist die Anbieterin der digitalisierten Zeitschriften. Sie besitzt keine Urheberrechte an den Zeitschriften und ist nicht verantwortlich für deren Inhalte. Die Rechte liegen in der Regel bei den Herausgebern beziehungsweise den externen Rechteinhabern. [Siehe Rechtliche Hinweise.](#)

### **Conditions d'utilisation**

L'ETH Library est le fournisseur des revues numérisées. Elle ne détient aucun droit d'auteur sur les revues et n'est pas responsable de leur contenu. En règle générale, les droits sont détenus par les éditeurs ou les détenteurs de droits externes. [Voir Informations légales.](#)

### **Terms of use**

The ETH Library is the provider of the digitised journals. It does not own any copyrights to the journals and is not responsible for their content. The rights usually lie with the publishers or the external rights holders. [See Legal notice.](#)

**Download PDF:** 02.04.2025

**ETH-Bibliothek Zürich, E-Periodica, <https://www.e-periodica.ch>**

# SCHWEIZERISCHE BAUZEITUNG

WOCHENSCHRIFT FÜR ARCHITEKTUR / INGENIEURWESEN / MASCHINENTECHNIK  
REVUE POLYTECHNIQUE SUISSE

ORGAN DES SCHWEIZERISCHEN INGENIEUR- UND ARCHITEKTEN-VEREINS  
UND DER GESELLSCHAFT EHEMAL. STUDIERENDER DER EIDG. TECHN. HOCHSCHULE  
GEGRÜNDET 1883 VON ING. A. WALDNER / HERAUSGEGEBEN VON ING. C. JEGHER

Vereins-Mitglieder, beim Verlag: Schweiz 32 Fr.,  
Ausland 40 Fr. jährl.; Nicht-Mitglieder: Schweiz  
40 Fr.; Ausland 50 Fr., postamtlich abonniert  
40 Fr. zuzüglich Gebühren. / Einzel-Nr. 1 Fr.

VERLAG CARL JEGHER, ZÜRICH  
Dianastrasse 5 / Postcheck VIII 6110  
Telephon: 34.507 ■ In Kommission  
bei Rascher & Cie., Zürich u. Leipzig

Inserate durch die A.-G. der Unternehmungen  
RUDOLF MOSSE, Zürich, Basel. / Die  
viergespaltene Colonelzeile 50 Cts., Titelseite  
80 Cts., ausländ. Anzeigen 60 Cts., Titelseite 1 Fr.

## HEIZUNG LÜFTUNG

TELEPHON 39205 BADENERSTRASSE 440

HEINRICH LIER  
INGENIEUR  
ZÜRICH

MOSSE



## SEEWASSERLEITUNGEN

NACH PATENTIERTEM SCHWEISSVERFAHREN

W. STÄUBLI, INGENIEUR, ZÜRICH 3  
GRUBENSTRASSE 1-3 TELEPHON 56.633-35



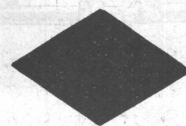
Getreidesilo der Cooperativa Agricola Ticinese  
in Giubiasco.

## ED. ZÜBLIN & Cie. A. - G. Zürich-Basel

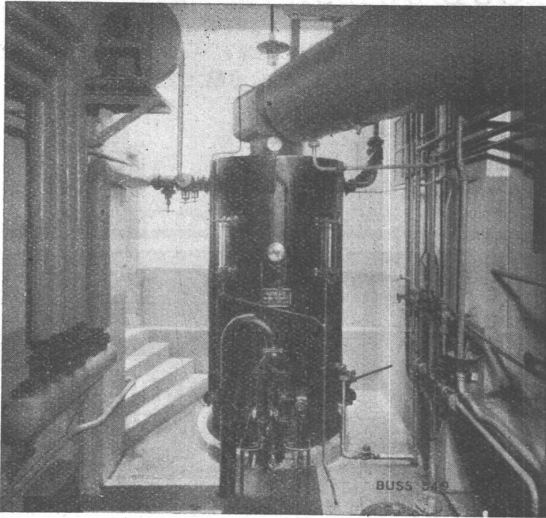
Hoch- u. Tiefbauunternehmung  
INGENIEURE

### Spezialitäten:

- Eisenbetonpfahlrammungen ... ..
- Ortpfahlfundationen ... ..
- Brücken in Beton und Eisenbeton
- Silos und Lagerhäuser ... ..
- Kläranlagen-System Züblin ... ..
- Wasserbauten und Fundationen ...
- Tiefbohrungen ... ..
- Taucherarbeiten ... ..



# Field-Dampfkessel



Field-Kesselanlage mit Oelfeuerung und Speisewasservorwärmer im Erdgeschoss eines Wohnhauses.

**Bauart „Buss“**

**Vorteilhaftester  
Vertikal-Kessel**

Geringster Raumbedarf / Sparsamster Brennstoff-Verbrauch / Grösste Verdampfleistung und Anpassungsfähigkeit an starke Belastungsschwankungen  
Kurze Anheizdauer / Keine Verkrustung der Fieldrohrheizflächen selbst bei stark kalkhaltigem Speisewasser / Geringe Anlagekosten / 3 bis 60 m<sup>2</sup> Heizfläche und 0,5 bis 15 at Betriebsdruck.  
Glänzende Referenzen

**Umbau veralteter Kesselanlagen      Elektrokessel**  
**Cornwallkessel                              Öl- u. Benzintanks**

## BUSS & BASEL

### Architekten - Baumeister



*Nicht Worte,  
sondern Taten.*



#### Wohnkultur-Sofortprogramm

zur Behebung der Krise im Baugewerbe:  
Bürgenreine Finanzierung von Ein- und Zweifamilienhäusern durch  
Gewährung unkündbarer Darlehen.

Der Wohnkulturplan ist wesentlich verschieden von den aus dem Auslande importierten Finanzierungssystemen mit ihrem unbestimmbaren Baubeginn.

*Verlangen Sie heute noch unsere Aufklärungsschritten oder einen unverbindlichen Besuch.*

#### Wohnkultur Baukredit A. G.

Löwenstrasse 59      **Zürich**      Telefon 57.863

### Bestuhlungen



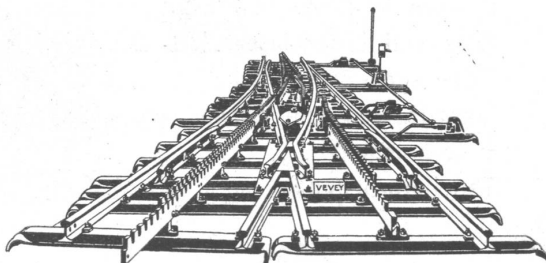
in jeder Art  
und für jeden Zweck

**A.G. Möbelfabrik  
Horgen-Glarus  
in Horgen**

Gegr. 1882 - Telefon 924.603

## ATELIERS DE CONSTRUCTIONS MÉCANIQUES DE VEVEY S. A.

Telegramm-Adresse: FONDERIE VEVEY - Telefon: No. 69



Weichen für Geleise.

Wasserturbinen aller Systeme  
Eisen-Hoch- und Brückenbau  
Hebezeuge und Transportanlagen  
Kesselschmiede  
Behälter - Rohrleitungen  
Eisen- und Bronze-Giesserei  
Weichen, etc. für Geleise-Anlagen  
Vollständige Schlachthofeinrichtungen



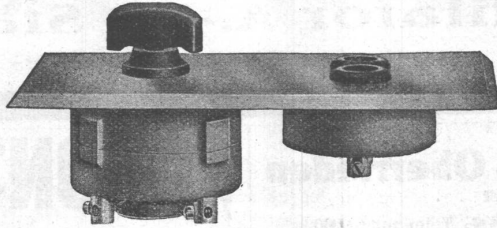
# ADOLF FELLER A.G. HORGEN

FABRIK ELEKTRISCHER APPARATE

## Drehschalter Serie No. 7100 - 7107

6 Amp., 250 Volt, für Unterputzmontage, mit vollständig gekapseltem Mechanismus; gewährleistet geräuschloses Funktionieren; größte mechanische Haltbarkeit und höchste Betriebssicherheit!

Anerkannt seit Jahren bestbewährte Konstruktion.



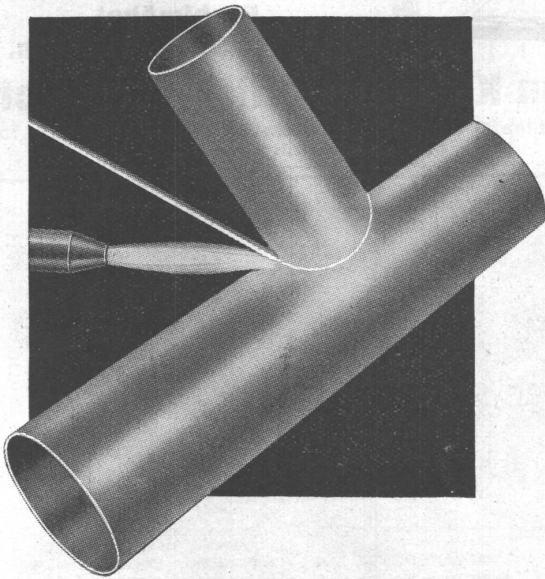
Steckdosen mit federnden Kontaktbüchsen. — In- und Ausland-Patente. Viele Referenzen von Verwaltungsgebäuden, Hotels, Villen, Sanatorien, Spitälern, usw.

Mit dem Quali-



tätszeichen versehen!

**Die Verwendung von FELLER-Apparaten bringt Erfolg!**

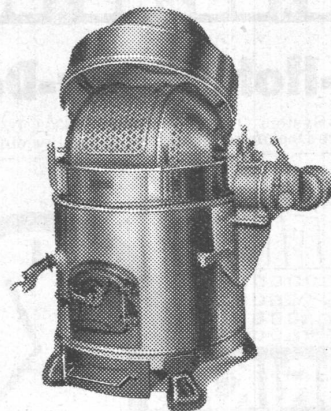


### SILBERLOTE

für alle Zwecke

Verlangen Sie Prospekt SB.

**CENDRES & METAUX S.A.**  
BIEL-BIENNE



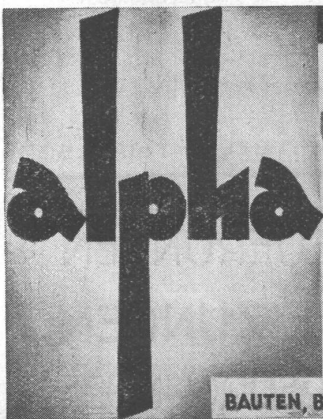
### Die Lavator-Waschmaschine

mit Trommel und Unterfeuerung

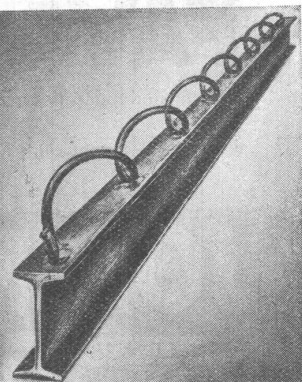
- für Einfamilien- und Miethaus
- für starke Beanspruchung
- für grosse Leistungsfähigkeit
- für sparsamen Betrieb
- für jede Heizungs- und Antriebsart

**AD. SCHULTHESS & CO.**  
Wäschereimaschinenfabrik ZÜRICH

### STAHL-BETON-KONSTRUKTIONEN



BILLIG, LEICHT, GUT WIE EISENBETON - EINFACH WIE EISENKONSTRUKTION - DAS VORTEILHAFTESTE SYSTEM FÜR DECKENKONSTRUKTIONEN, SKELETT- UND VERSTÄRKUNG ALTER BRÜCKEN!



BAUTEN, BRÜCKEN

**CUENI & CIE · BASEL-LAUFEN**





# VENTILATIONEN

LUFTKONDITIONIERUNG (Lufterwärmung, -kühlung und -filtrierung)  
KÜCHENVENTILATIONSANLAGEN - GARAGELÜFTUNGEN - LUFTFILTERANLAGEN

**Ventilator A.-G., Stäfa-Zürich**

Ausschliessliche Spezialfabrik

## Betonbalken - Fabrik Oberrieden

KARL OTTIKER

Bureau Zürich Hofwiesenstr. 44, Telefon 61.260  
Fabrik in Oberrieden, Tel.: 924.830, Luzern, Tel. 3434



## Steg-Hohlkörper-Decke

ohne Einschalung, System Ottiker Patent 116302, D. R. P. Gut isolierende, schallsichere Deckenkonstruktion. Schnelles einfaches Verlegen.

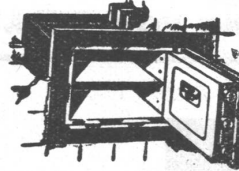


ELEKTRISCHE  
**FAVAG**

Uhren sind überall am Platz.

„FAVAG“ Fabrik Elektrischer Apparate A. G., Neuenburg

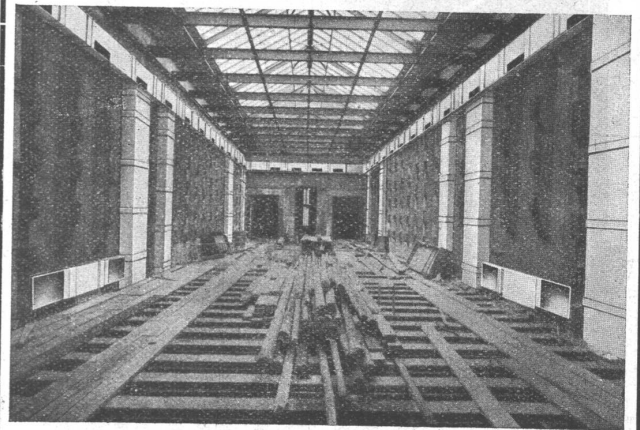
## „UNION“-Einmauerkassen



Briefkasten  
Eiserne Türen u. Zargen  
Kassenschränke  
Stahlmöbel  
Stahlpulte etc.

## Union-Kassenfabrik A.-G., Zürich

Gesenerallee 36 - Verlangen Sie Prospekt Nr. 80 - Telefon 51.758  
Ingenieur-Besuch kostenlos



## Eternit

### Ventilationskanäle

Die glatten und harten Wandungen sind rostfrei und unverwitterbar, also nicht staubbildend, daher hygienisch einwandfrei.

Diese Kanäle isolieren gut, sind unverbrennbar und von unbegrenzter Haltbarkeit.

Verlangen Sie Prospekt 9.79

**Eternit** Niederurnen Tel. 41.555

# JOH. MÜLLER

GEGRÜNDET 1878

TEL. 30 RÜTI

**RÜTI** ZÜRICH

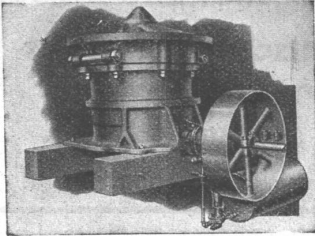
FILIALE ZÜRICH  
TEL. 20.324

**A.G.**

OELFEUERUNGEN

ZENTRALHEIZUNGEN

WARMW.VERSORGUNGEN



# HOCHLEISTUNGS-STEINBRECHER „CLUS“

Ein- und Zweischwingenbrecher  
 Kreisel-, Vor- und Reduktionsbrecher  
 Sandwalzwerke, Sortier- und Waschmaschinen  
 Unterwasser-Wasch- und Sortiermaschinen  
 Vibrationssiebe etc.

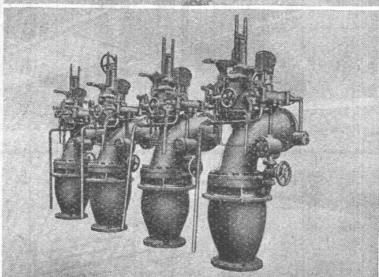
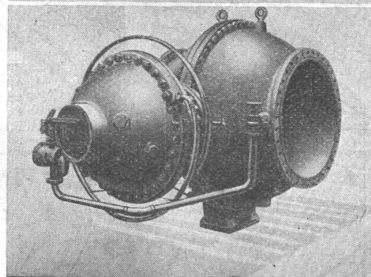
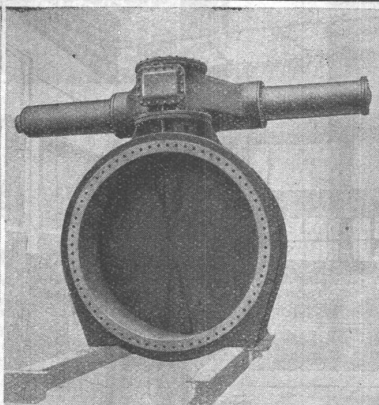
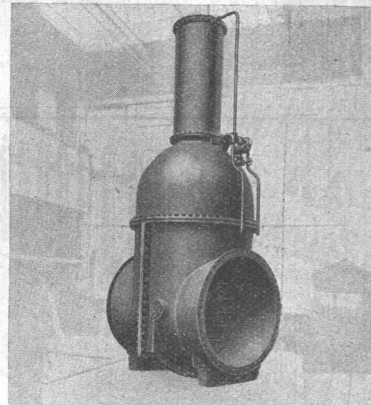
**Komplette Sand- und Kiesaufbereitungsanlagen für alle Leistungen und Ansprüche**

Beratung und Kostenvoranschläge bereitwilligst

INGENIEURBUREAU  
**ROBERT AEBI & CIE. A.G. ZÜRICH**  
 BAUMASCHINEN - MASCHINENFABRIK



GESELLSCHAFT DER **L. VON ROLL** SCHEN EISENWERKE  
 000000 WERK : **EISENWERK KLUS** IN KLUS KT. SOLOTHURN



Oben: Keilschieber 2500 mm Nennweite, 7 at Druck, für ein Kraftwerk in Spanien. — Unten: Drehschieber 1500 mm Nennweite, 15 at Druck, für ein automatisches Kraftwerk in Deutschland.

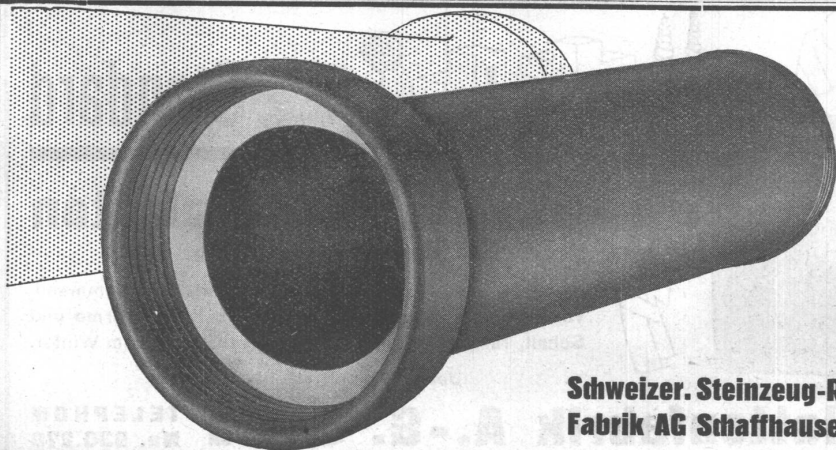
Oben: Drosselklappe 3200 mm Nennweite, Anlage in der Schweiz. Unten: Schnellschluss-Schieber 45 at Druck, Pumpspeicherwerk in Italien.

## Abschlussorgane :

- Keilschieber
- Parallelschieber
- Ringschieber
- Drehschieber
- Düsenventile

**Drosselklappen für Wasser- kraft- und Pumpspeicherwerke insbesondere für:**

- Turbinen- od. Pumpenabschlüsse
- Verteilorgane
- Automatische Rohrabschlüsse
- Stollenabschlussorgane oder für Freilaut und Grundablässe von Staueen



# STEINZEUG

- hochsäurefest
- frostsicher
- glatte Oberfläche
- höchster Widerstand gegen Abschleiß
- hohe Druckfestigkeit

Schweizer. Steinzeug-Röhren- Fabrik AG Schaffhausen

Steinzeugfabrik Embrath AG Embrath

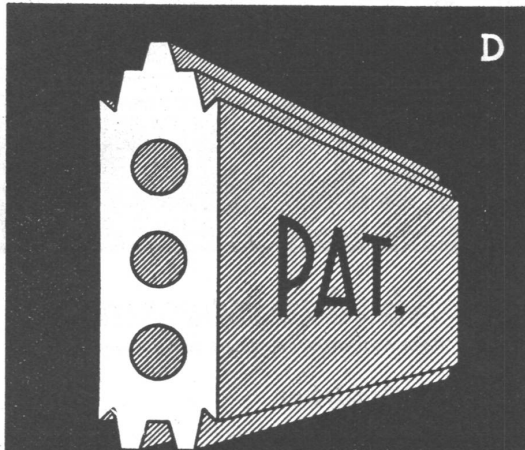


H. Heimann, Ing. und J. Ott  
**ECO-KOLLEKT.-GES.**  
**ZÜRICH**

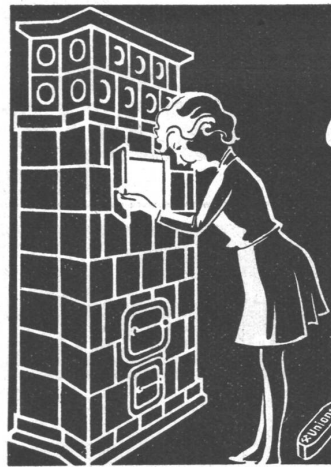
TOBLERSTRASSE 20 - TELEPHON 43.229

UNTERNEHMUNG FÜR  
**Erzielung ökonomischer Heizungs-  
 und Feuerungsanlagen**  
 PERMANENTE KONTROLLABONNEMENTS  
 EXPERTISEN - KONSULTATIONEN

**GIPS-UNION**



ZWISCHENWANDPLATTEN  
**A.G. ZÜRICH**



*Ehret das Feuer*

Schafft wieder Feuerstellen.  
 Gebt jeder Wohnung mindestens  
 einen Ofen; denn Feuer ist  
 Poesie, Wärme und Leben.



**Technikum Konstanz**  
 am Bodensee

Ingenieurschule für Maschinenbau u. Hochbau. Flugzeug- u. Automobilbau. Prospekt frei.



**SAURER**

Neueste Verbesserung an Diesel-Motoren:  
**VOLLSTÄNDIGE VERBRENNUNG**  
**KEINE RAUCHBELÄSTIGUNG MEHR**

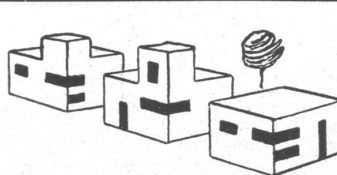
Verlangen Sie  
 Referenzen und Atteste

**LASTWAGEN 2-6 T. / OMNIBUSSE / CARS ALPINS**  
 mit 4 und 6 Cyl. Benzin- und

**DIESEL-MOTOREN**

**Aktiengesellschaft Adolph Saurer**  
 Arbon Basel Morges Zürich

Verwendet Schweizerprodukte



**Standard**

**Bau- u. Isolierplatten**  
 sind unübertroffen

zeloehren sich aus durch: Homogenität, feuerhemmend,  
 vorzügl. Putzträger, isolierend gegen Kälte, Wärme und  
 Schall, rasche Verlegungsmöglichkeit, Bauen im Winter.

Jede Auskunft erteilt gerne die

**Bau- und Isolierplattenfabrik A.-G. Stäfa** TELEPHON  
 No. 930.270



# Spezialbeton A.-G. Staad, Kunststeinwerke

## Fassadenverkleidungen in künstlichem Muschelkalk

Maschinenlaborhaus E.T.H. und „Schanzeneck“-Börse-Fortsetzung in Zürich.  
St. Gallische Creditanstalt und Schützengarten am Marktplatz in St. Gallen.

Besichtigen Sie diese Neu-Bauten!



die anerkannt beste Lackfarbe der Welt  
Hochglänzend und Matt

Generalvertreter für die Schweiz:  
C. Hässig, St. Albanvorstadt 12, Basel

## Eidgenössische Techn. Hochschule

unsere Lieferung:

1 Expressaufzug für das Fernheizwerk. Hub 65 m. Geschwindigkeit 35 m/sec mit automatischer Feineinstellung:

**Schnellster Aufzug der Schweiz**

1 Personenaufzug im neuen Maschinenbaulaboratorium. Geschwindigkeit 1 m/sec.

**Schweizerische Wagons- u. Aufzügefabrik  
Schlieren-Zürich**

# CARL MAIER & CIE., SCHAFFHAUSEN

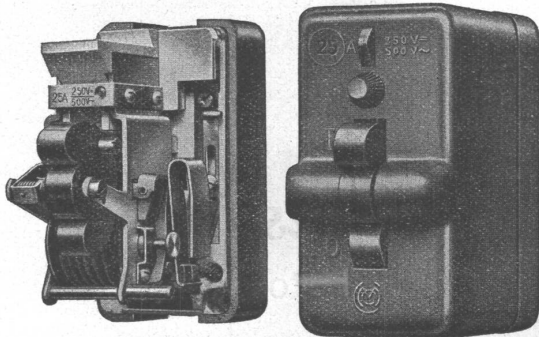
## Fabrik elektrischer Apparate und Schaltanlagen

# Installations-Selbstschalter

für Nennstromstärken von  
1,0; 1,6; 2,5; 4; 6; 10; 15; 20; 25 Amp.  
bei 500 Volt 50 ~ oder 250 Volt =

mit

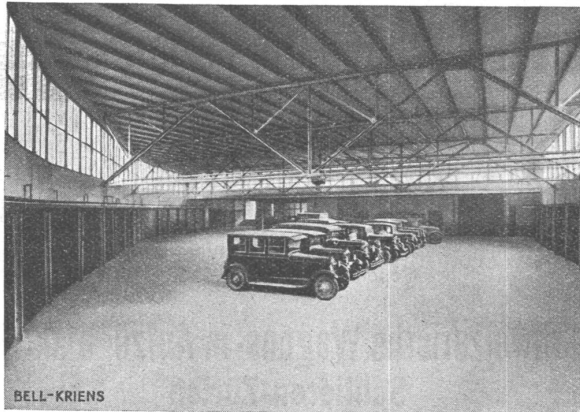
kurzschlussfestem Wärmepaketauslöser  
unabhängiger Momentauslösung  
Freilaufkupplung  
Betätigungswippe  
Isoliergehäuse mit Verriegelung



Hohe Abschaltleistung  
Ausführung mit oder ohne Nulleiterklemme



Aussenansicht



BELL-KRIENS

Wagenhalle

# A.-G der Maschinenfabrik von Theodor Bell & Cie. Kriens-Luzern

## STAHLBAUTEN

Stahlskelette für Geschäfts-, Wohn- und Lagerhäuser, Ausstellungs-, Markt- und Festhallen, Flugzeughangare, Bahnsteighallen, Reparaturwerkstätten, Fördergerüste, Bunkeranlagen, Kranbahnen etc.

Feste und bewegliche Bahn- und Strassenbrücken jeder Art und Spannweite, Fussgänger-, Transport- und Bedienungstege etc.

Stützen, Unterzüge, Träger, Dachkonstruktionen, Gittermaste, Fahrleitungsmaste, Tragmaste für Luftseilbahnen, Antennentürme etc.

Nebenstehende Abbildungen zeigen die City-Gross-Garage in Schaffhausen (erstellt 1933) für die wir die Stahl-Konstruktionen lieferten.

Erweiterungsbauten E. T. H.

# Abdichtungen

mit den bewährten Produkten

*Igas*  
Kitte

**Sika**  
Zementzusatz

*Plastiment*  
Betonzusatz

**KASP, WINKLER & CO., ZÜRICH-ALTSTETTEN**

Tel. 55.343 & 55.344

Geerenweg 8