

**Zeitschrift:** Schweizerische Bauzeitung  
**Herausgeber:** Verlags-AG der akademischen technischen Vereine  
**Band:** 103/104 (1934)  
**Heft:** 3

## Werbung

### Nutzungsbedingungen

Die ETH-Bibliothek ist die Anbieterin der digitalisierten Zeitschriften. Sie besitzt keine Urheberrechte an den Zeitschriften und ist nicht verantwortlich für deren Inhalte. Die Rechte liegen in der Regel bei den Herausgebern beziehungsweise den externen Rechteinhabern. [Siehe Rechtliche Hinweise.](#)

### Conditions d'utilisation

L'ETH Library est le fournisseur des revues numérisées. Elle ne détient aucun droit d'auteur sur les revues et n'est pas responsable de leur contenu. En règle générale, les droits sont détenus par les éditeurs ou les détenteurs de droits externes. [Voir Informations légales.](#)

### Terms of use

The ETH Library is the provider of the digitised journals. It does not own any copyrights to the journals and is not responsible for their content. The rights usually lie with the publishers or the external rights holders. [See Legal notice.](#)

**Download PDF:** 18.03.2025

**ETH-Bibliothek Zürich, E-Periodica, <https://www.e-periodica.ch>**

# SCHWEIZERISCHE BAUZEITUNG

WOCHENSCHRIFT FÜR ARCHITEKTUR / INGENIEURWESEN / MASCHINENTECHNIK  
REVUE POLYTECHNIQUE SUISSE

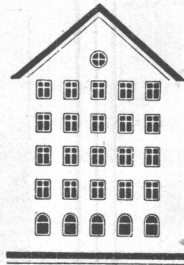
ORGAN DES SCHWEIZERISCHEN INGENIEUR- UND ARCHITEKTEN-VEREINS  
UND DER GESELLSCHAFT EHEMAL. STUDIERENDER DER EIDG. TECHN. HOCHSCHULE  
GEGRÜNDET 1883 VON ING. A. WALDNER / HERAUSGEGEBEN VON ING. C. JEGHER

Vereins-Mitglieder, beim Verlag: Schweiz 32 Fr.,  
Ausland 40 Fr. jährl.; Nicht-Mitglieder: Schweiz  
40 Fr.; Ausland 50 Fr., postamtlich abonniert  
40 Fr. zuzüglich Gebühren. / Einzel-Nr. 1 Fr.

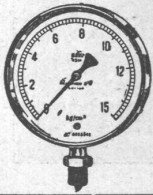
VERLAG CARL JEGHER, ZÜRICH  
Dianastrasse 5 / Postcheck VIII 6110  
Telephon: 34.507 ■ In Kommission  
bei Rascher & Cie., Zürich u. Leipzig

Inserate durch die A.-G. der Unternehmungen  
RUDOLF MOSSE, Zürich, Basel. / Die  
viergespaltene Colonelzeile 50 Cts., Titelseite  
80 Cts., ausl. Anzeigen 60 Cts., Titelseite 1 Fr.

## Fenster



Kiefer Zürich



### Manometer A.-G., Zürich, Armaturen-Fabrik

(vormals Schäffer & Budenberg, Filiale Seebach, ständige Fabrikation seit 1893)

Manometer, Thermometer, Dynamometer

mit und ohne Registrierung, für jeden Zweck, bewährteste Konstruktionen, genau und zuverlässig.  
Dampfventile, Hähne aller Art, Wasserstände, Schutzgläser,  
Pumpen, Injektoren, Elevatoren, Kondensstöpfe u. s. w.



## Asphalt-Emulsion A.-G., Zürich

Telephon: 58.866

Nüscherstrasse 30

Unternehmung für Asphaltarbeiten

ZÜRICH

Dreikönigstr. 53  
Telephon 38.192

BERN

Werdweg 5  
Tel.: 31.970

## Tiefbohr- u. Baugesellschaft A.-G.

Sondierungen - Tiefbohrungen - Filterbrunnen - Automatische Heberleitungen -  
Seeleitungen - Taucherarbeiten - Bohr-Pressbetonpfähle - Grundwasserabsenkung  
für Fundationen - Kernbohrungen im Fels - Injektionen - Druckluftarbeiten

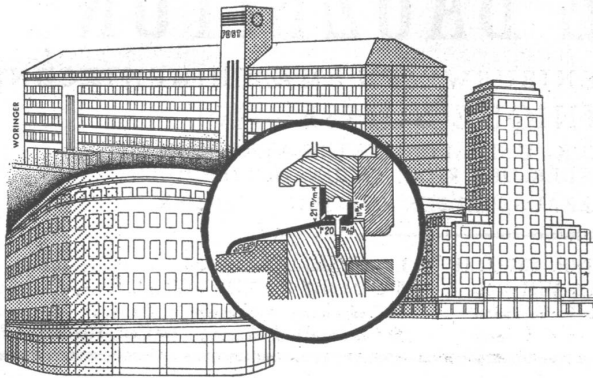
Klärung u. Reinigung von Wasser u. Abwasser

SPEZIALITÄT: Schnellfilter System Peter

PROJEKTE

Ueber 300 Anlagen ausgeführt

AUSFÜHRUNGEN



# Schärer's

## eiserne Wetterschenkel

bieten allen Fenstern vollkommenen Schutz gegen Fäulnis und eindringenden Regen, weil zwei Fälze mehr, ohne aber in Anschaffung noch Montage mehr zu kosten.

Prompte Lieferung bei billigster Berechnung durch die Spezialfirma

**u. Schärer'söhne**  
BAUBESCHLÄGEFABRIK · MÜNSINGEN / BERN

### Ein Heizkessel muss gut ziehen und doch sparsam sein

- ZENT-Heizkessel brauchen wenig Brennmaterial.
- ZENT-Isolierung besteht aus Filzmaterial.
- ZENT-Heizkessel sind passend verschält.
- ZENT-Heizungen sind Schweizer Qualitäts-Arbeit.

# ZENT

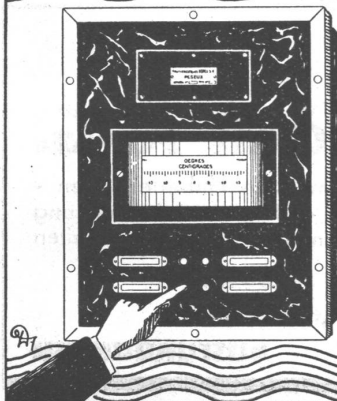
*Heizkessel  
und  
Radiatoren*

## ZENT AG · BERN



### ATELIERS DE CONSTRUCTIONS MÉTALLIQUES ET MÉCANIQUES **GIOVANOLA FRÈRES S. A., MONTHÉY** (SUISSE)

- Ponts et charpentes métalliques — Constructions rivées ou entièrement soudées par procédé électrique
- Ponts roulants — Grues — Vannes
- Chaudronnerie en fer — Conduites forcées
- Tuyaux en tôle soudée pour conduites eau potable et gaz
- Gazomètres — Réservoirs et appareils mélangeurs
- Cuves à huile pour transformateurs
- Moules pour fabrication de tuyaux en ciment
- Réservoirs pour benzine et mazout de toutes dimensions

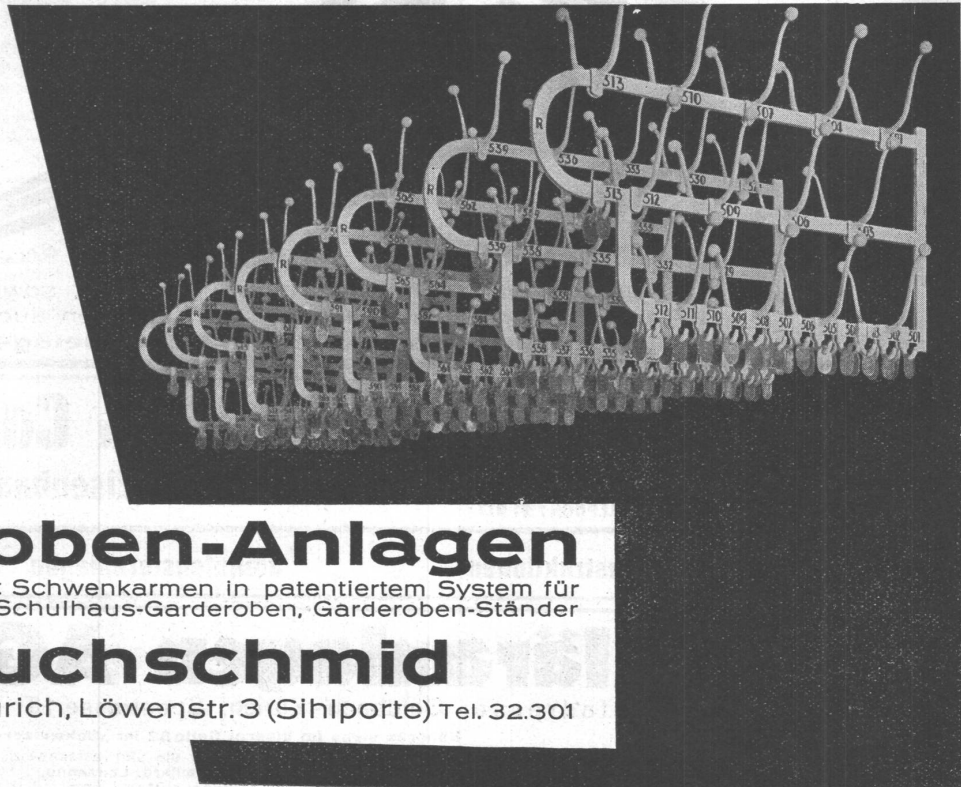


## ELEKTRISCHE FERNTHERMOMETERANLAGEN

Elektrische Verbrennungsanlagen für Spital, Sanatorium u. Schlachthof

**BOREL A.G.** PESEUX (Neuenburg)





## Garderoben-Anlagen

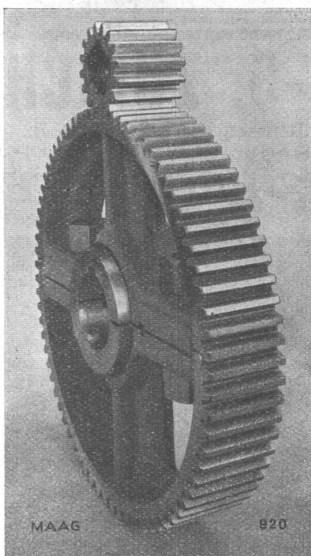
Massen-Garderoben mit Schwenkarmen in patentiertem System für Theater, Kinos u. Säle. Schulhaus-Garderoben, Garderoben-Ständer

## Gebr. Tuchs Schmid

Frauenfeld, Tel. 70. Zürich, Löwenstr. 3 (Sihlporte) Tel. 32.301

# MAAG ZAHNRÄDER

## MAAG-ZAHNRÄDER AKTIENGESELLSCHAFT, ZÜRICH



Tramgetriebe mit 2-teiligem Rad und gehärteter und geschliffener Ritzel- und Radverzahnung (für Strassenbahn Bern).

Zahnräder und Zahnrad-Getriebe jeder Art

Starre und abgefederte Getriebe für elektr. und Diesel-Bahnbetrieb

Maag-Traktionsgetriebe mit ein- oder 2-teiligen Rädern u. gehärteter u. geschliffener Schrauben-Verzahnung stellen das Vollkommenste auf diesem Gebiet dar.

Präzisions-Zahnrad-Pumpen zur Förderung der meisten praktisch vorkommenden Flüssigkeiten.

Zahnrad-Hobel- und Schleifmaschinen  
Zahnrad-Mess- und Kontroll-Apparate.



TEL. 23.038

liefern vorteilhaft sämtliche Baueisen, sowie alle übrigen Baumaterialien. — Wir erstellen auch fertige **Wand- und Boden-Platten-Beläge.**



**A.-G. vorm. HÄMMERLE & Co., ZOFINGEN**

**Maschinen- und Eisenbau**

TELEPHON: 81.077

TELEGRAMME: HÄMMERLE

Eisenkonstruktionen

Schufensteranlagen

Scheerengitter

**OMS-Kläranlagen AG Zürich**

Briefadresse: Goldbach-Zürich, Seestrasse 15 - Telephon: 910.881

Näheres siehe im Inserat Seite 82 im „Schweizer-Baukatalog“

Vertretung für die Zentralschweiz:  
Carl Erni, Ing.-Bureau,  
Luzern, Alpenstr. 4.

Vertretung für die Nordwestschweiz:  
F. Steiner, Ingenieur-Bureau,  
Bern, Laupenstr. 4.

Vertretung für die Südwestschweiz:  
C. E. Brailard, Lausanne,  
Avenue Mon Loisir.

Vertretung für die Südschweiz:  
Hans Frank, Ingenieur,  
Bellinzona (Tessin).

**ELEKTRISCHE  
UNTERNEHMUNGEN**

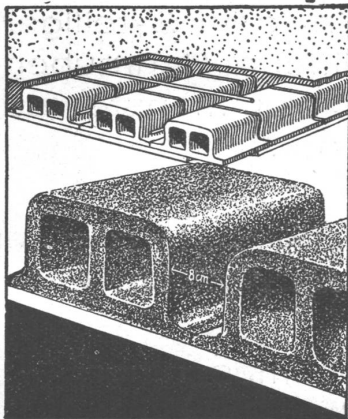
**G. PFENNINGER & CO**  
TELEPHON 32.930 ZÜRICH 3

**GUSS-BAUSTEIN-FABRIK ZÜRICH A.-G. ZÜRICH**

Bureau: Zürich, Fraumünsterstr. 14  
Telephon 38.087

Fabriken: Altstetten, Güterstr., Tel.: 55.022  
Badenerstr., Tel.: 55.415

*Erste Spezialfabrik für SCHLACKEN- und BIMS-PRODUKTE*



**Deckensteine  
„Phönix“**

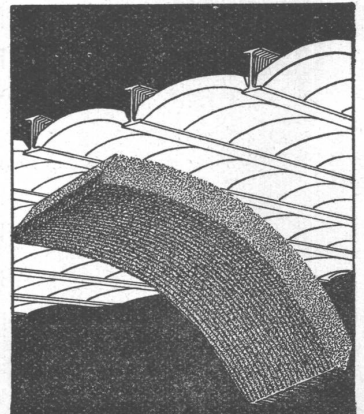
aus Schlacken- oder Bimsbeton

Hochisolierendes Material  
Garantliert salpeterfrei

**Herkules-Hourdis**

aus armiertem Beton bieten durch ihre **hohe Tragfähigkeit, Billigkeit, raschen Einbau und sofortige Benutzungsmöglichkeit** der eingedeckten Räume, grosse Vorteile —

**Billigste Massivdecke**



# Stahlkonstruktionen

aller Art für Brücken, Gebäude, Kraftwerke etc. / Maste, Krane, Tanks, Druckrohre, Blechkonstruktionen jeder Art

## Wartmann & Cie, Brugg

### KABELWERKE BRUGG A.-G.

#### Bleikabel

aller Art für **Starkstrom** — Hoch- und Niederspannung — und **Schwachstrom** für sämtliche Verwendungszwecke.

Kabelarmaturen.



Verwendung von Stahldrahtseilen in Rammen.



Verwendung von Stahldrahtseilen in Greifbaggern.

#### Abteilung Drahtseilerei:

Drahtseile von auserlesenem Stahlmaterial bis zu den höchsten Bruchfestigkeiten für

Aufzüge (Einbau durch die Aufzugslieferanten)  
Kranen

Winden

Rangier- und Schrapperanlagen  
Löffel- und Kabelbagger  
Berg- und Luftseilbahnen  
etc.

sowohl in allgemein gebräuchlichen, wie in Spezial-Konstruktionen, in gewöhnlicher und unserer patentierten Madart

**„Tru-Lay-Brugg“**

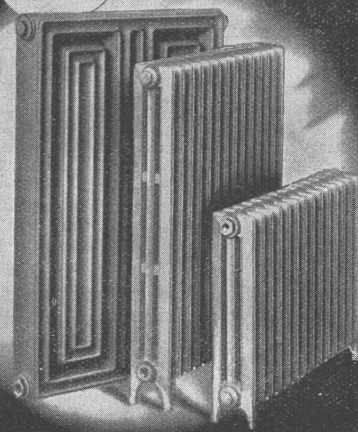
mit vorgeformten Litzen.

# mehr Wärme

Die modernen Radiatoren

**HELIOS und COLUMBUS**

**EISENWERK KLUS** KLUS KT. SOLOTHURN





**GLASDÄCHER**  
in kittlosem System „KULLY“

**GLASDACHWERKE OLTEN**  
**A. KULLY, OLTEN** Gegründet 1854  
Telephon 20.56



## Kabe Mineralfarben

für wetterfeste und lichtechte Fasadenanstriche.

Schweizer-Fabrikat.

Verlangen Sie Prospekte vom Alleinhersteller:

**KARL BUBENHOFER**  
**FARBEN- UND LACKFABRIK**  
GOSSAU ST. G. - TEL. 13

**ERWIN MAIER,** BERATENDER INGENIEUR **SCHAFFHAUSEN**  
Dipl. Ing. E. T. H., Mitglied S. I. A. u. A. S. I. C. Steigstrasse 51 - Telephon 16.56  
**INGENIEUR-BUREAU**  
Beratung, Projekte, Bauleitungen und Gutachten für Hoch- und Tiefbauten aller Art  
**SPEZIALITÄT: EISENBETONBAU**



Architekt S.: ... und nun Frau Doktor hier das ideale **seitlich gehende Schiebe- und Drehflügel Fenster**. Auch 6 und mehrteilig hätten wir es haben können.

Frau Doktor: Wie herrlich und ungehemmt ist dieser Ausblick.

Architekt K.: Auch **die versenkbaren und hochgehenden Schiebefenster** dieser Firma freuen mich immer wieder des leichten Ganges und guten Verschlusses wegen.

**JOH. HAUSER, SCHAFFHAUSEN**  
Gegr. 1863 Fensterfabrik Telephon 54