

Zeitschrift: Schweizerische Bauzeitung
Herausgeber: Verlags-AG der akademischen technischen Vereine
Band: 103/104 (1934)
Heft: 6

Werbung

Nutzungsbedingungen

Die ETH-Bibliothek ist die Anbieterin der digitalisierten Zeitschriften. Sie besitzt keine Urheberrechte an den Zeitschriften und ist nicht verantwortlich für deren Inhalte. Die Rechte liegen in der Regel bei den Herausgebern beziehungsweise den externen Rechteinhabern. [Siehe Rechtliche Hinweise.](#)

Conditions d'utilisation

L'ETH Library est le fournisseur des revues numérisées. Elle ne détient aucun droit d'auteur sur les revues et n'est pas responsable de leur contenu. En règle générale, les droits sont détenus par les éditeurs ou les détenteurs de droits externes. [Voir Informations légales.](#)

Terms of use

The ETH Library is the provider of the digitised journals. It does not own any copyrights to the journals and is not responsible for their content. The rights usually lie with the publishers or the external rights holders. [See Legal notice.](#)

Download PDF: 17.03.2025

ETH-Bibliothek Zürich, E-Periodica, <https://www.e-periodica.ch>

DIE LEIPZIGER BAUMESSE

innerhalb der **Messe für Bau-, Haus- u. Betriebsbedarf** seit mehr als einem Jahrzehnt der Treffpunkt der Fachwelt



Ein- und Verkaufsgelegenheit für Baustoffe, Bauzubehör und Baumaschinen aller Art.
Sämtl. Maschinen werden im Betrieb vorgeführt!
Fachwissenschaftliche Vorträge über Zeitfragen des Bauwesens.

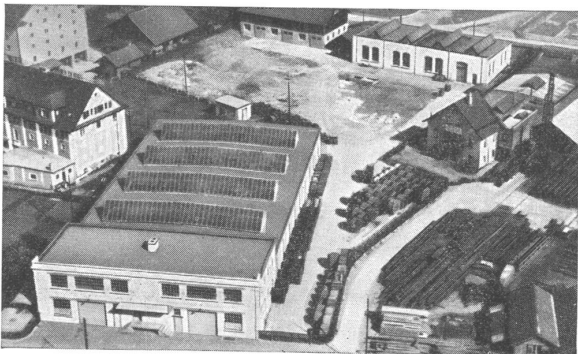
Termin:
26. bis 30. August 1934

Auskunft durch die
Schweizer Geschäftsstelle des Leipziger Messamts,
Zürich, Bahnhofstrasse 77

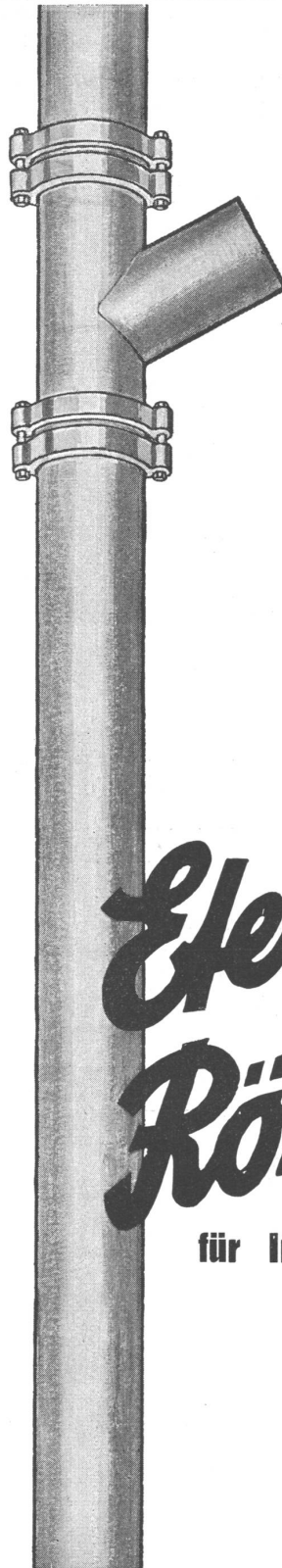
Kabelwerke Brugg A.-G.

Bleikabel für sämtl. Verwendungszwecke
Modern eingerichtete Drahtseilerei

Drahtseile bis zu den höchsten Bruchlasten für Aufzüge (Einbau durch die Aufzugslieferanten), Kranen, Winden, Rangier- und Schrapperanlagen, Löffel- und Kabelbagger, Berg- und Luftseilbahnen etc. Spezialität: Das patentierte spannungs- und drallfreie, glänzend bewährte Drahtseil „**Tru-Lay-Brugg**“ mit vorgeformten Litzen.



Fliegerbild unserer neuen Drahtseilerei.



Keine Muffen, keine Teerstricke, kein Blei, stemmen mehr.
 Die Eternitröhre ist rascher montiert als erklärt werden kann.
 Keine Rostbildung, absolute Dichtigkeit.

Eternit-Röhren

für Installationszwecke

mit ihren 10 Vorteilen sind jedem andern System weit überlegen.

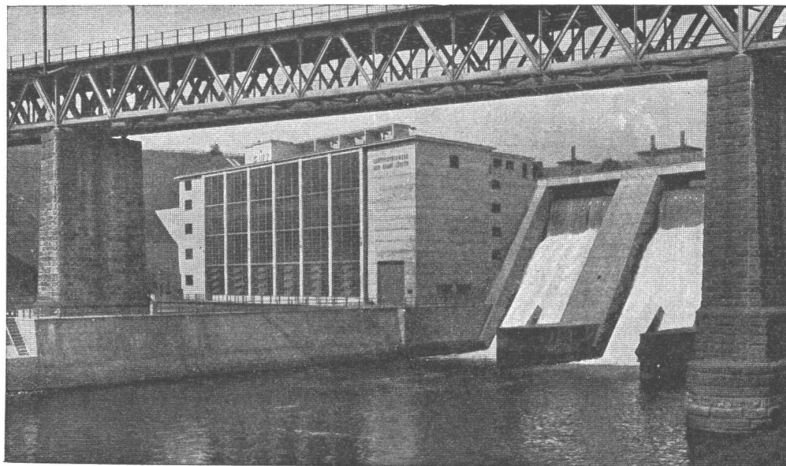
Verlangen Sie Prospekt 579

Eternit

Niederurnen

Telephon 41.555

Ausführung von Isolierungen von



Kraftwerk Wetzlingen der Stadt Zürich
Bedachung des Maschinenhauses ca. 1200 m².

Fundamenten
Flachbedachungen
Brücken und Terrassen

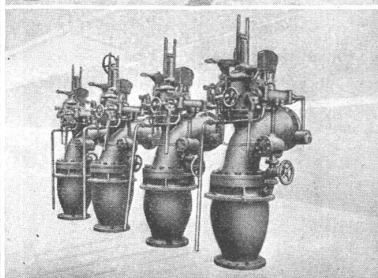
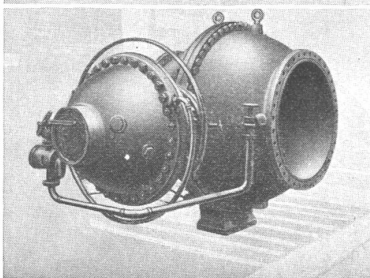
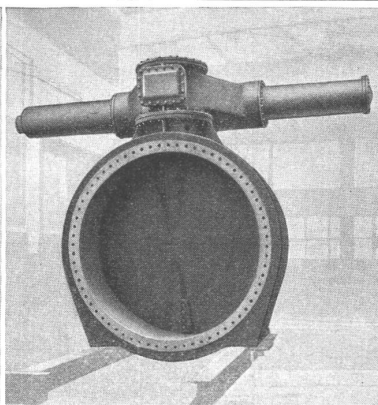
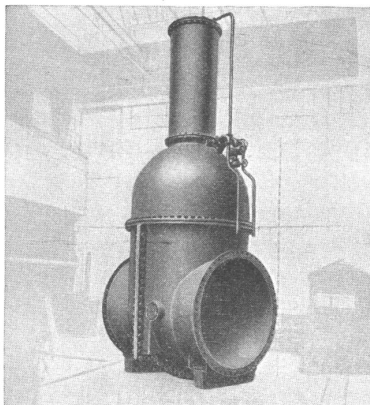
Kork-Isolationen

Referenzen, Prospekte, Muster
und fachmännische Beratung
unverbindlich.

MEYNADIER „HANDELSHOF“ - TEL. 58.620
URANIASTRASSE NO. 35
MEYNADIER & CIE. A.G. ZÜRICH FABRIK IN ZÜRICH-ALTSTETTEN



GESELLSCHAFT DER **L. VON ROLL** SCHEN EISENWERKE
WERK : **EISENWERK KLUS** IN KLUS KT. SOLOTHURN



Abschlussorgane :

- Keilschieber
- Parallelschieber
- Ringschieber
- Drehschieber
- Düsenventile

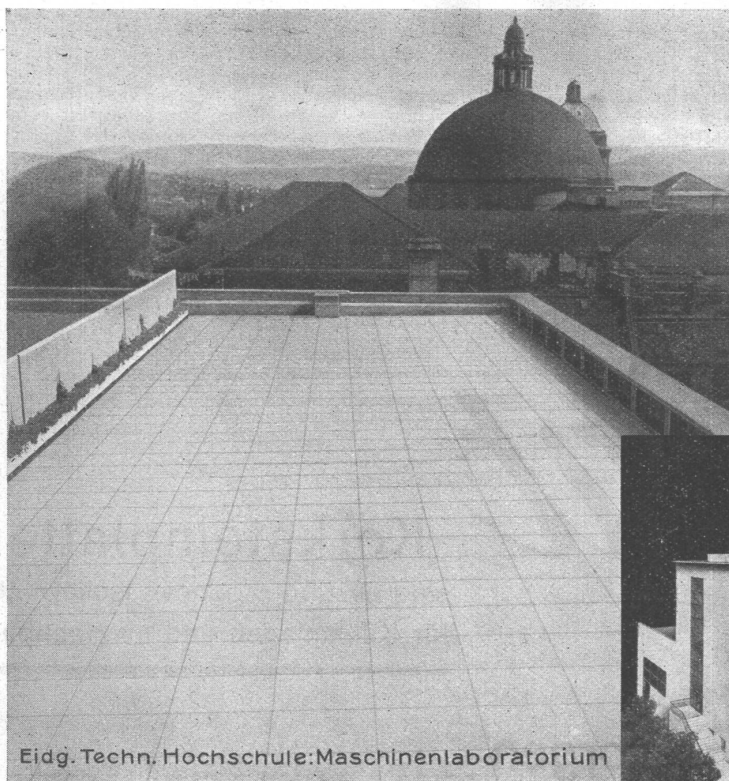
**Drosselklappen für Wasser-
kraft- und Pumpspeicherwerke**
insbesondere für:

Turbinen- od. Pumpenabschlüsse
Verteilorgane

Automatische Rohrabschlüsse
Stollenabschlussorgane oder für
Freilaufl und Grundablässe von
Stauseen

Oben: Keilschieber 2500 mm Nennweite, 7 at Druck,
für ein Kraftwerk in Spanien. — Unten: Dreh-
schieber 1500 mm Nennweite, 15 at Druck, für ein
automatisches Kraftwerk in Deutschland.

Oben: Drosselklappe 3200 mm Nennweite. Anlage
in der Schweiz. Unten: Schnellschluss-Schieber 45 at Druck, Pump-
speicherwerk in Italien.

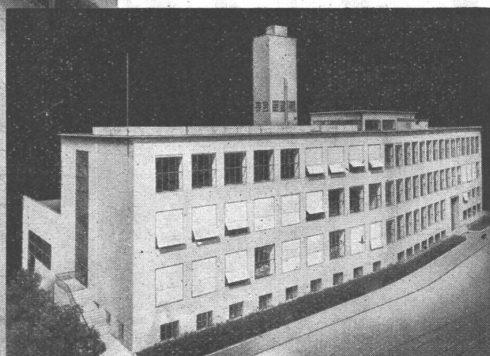


Eidg. Techn. Hochschule: Maschinenlaboratorium

Asphalt- Emulsion A.G. Zürich

Nüscherstr. 30 Te. 58.866

Flachdächer Terrassen Isolierungen



Schmidhof, Zürich



Schaufenster-Anlagen

in Eisen, Bronze und Anticorodal, mit Scherengitter und Sonnenstoren

Gebr. Tuchschnid

Frauenfeld, Tel. 70, Zürich, Löwenstr. 3 (Sihlporte), Tel. 32.301

Die neuen Oelleitungen zwischen dem Irak und dem Mittelmeer. Die grossen Oelleitungen zwischen Mesopotamien und der Ostküste des Mittelmeeres sind fertig. Man arbeitet jetzt an der Fertigstellung der Hafenschlüsse und Pumpen. Jährlich können die Leitungen bis zu 6 Mill. t Oel bewältigen. Das meiste wird wohl Frankreich aufnehmen, das in seinen neuen Raffinerien allein 2,5 Mill. t verarbeiten kann. Auf den Feldern von Mossul beginnt jetzt die British Oil Development Co. mit den Bohrungen; Deutschland ist mit 38% an den Geräteelieferungen beteiligt. (RTA-Nachrichten.)

Weltarbeitslosigkeit. Nach den neuesten statistischen Erhebungen beläuft sich die Zahl der Weltarbeitslosen auf rd. 23,75 Millionen. Den grössten Arbeitslosenbestand weisen nach wie vor die Vereinigten Staaten von Amerika mit 11,3 Millionen auf, obwohl im Vergleich zum Januar 1934 ein Rückgang um 15,5% zu verzeichnen war. (Techn. Rundschau.)

Vier neue Rheinbrücken im Bau. Im Spätherbst 1933 ist gleichzeitig mit dem Bau dreier Strassenbrücken über den Rhein begonnen worden, nämlich Duisburg-Rheinhausen, Krefeld-Uerdingen und Neuwied-Weiscenturm. In Basel wird die neue Dreirosenbrücke im Laufe des Sommers dem Betrieb übergeben. Sehr wahrscheinlich wird demnächst auch mit dem Neubau einer Eisenbahn- und Strassenbrücke bei Speyer von der Deutschen Reichsbahn begonnen werden. (Rheinquellen.)

Ein gutes Zeichen. Die langsame, ununterbrochene Steigerung der Transitkurve durch den Suezkanal seit Anfang 1933 darf sicherlich als eine wesentliche Besserung der Weltlage bewertet werden. 1933 benützten 5423 Schiffe von total 30,5 Mill. t den Suezkanal, was gegenüber dem Vorjahre einer Zunahme um 8% entspricht. (Techn. Rundschau.)

Ein Dieselflugmotor von 575 PS, der nur 490 kg schwer ist, soll zurzeit in Frankreich ausprobiert werden.

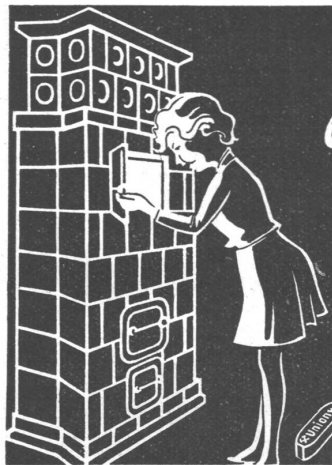
Dilatit

-Korksteinplatten

sind ein überragendes Isoliermittel für Kühlanlagen und im Hochbau!

Wanner & Co. A.-G., Horgen

Dilatit-Korksteinfabrik



Ehret das Feuer

Schafft wieder Feuerstellen.

Gebt jeder Wohnung mindestens

einen Ofen; denn Feuer ist

Poesie, Wärme und Leben.



**RIEMENFABRIK
A.-G. MENZIKEN**

Spezialfabrik für ausprobierte
Lederriemen jeder Art Tel. 133

Riementechnische Beratung

Ingenieurschule Strelitz

Mecklbg.-Sirel. (Deutschl.) Staatl. anerk.

Hochbau, Tiefbau, Stahlbau, Eisenbetonbau, Flugzeug-, Maschinen- u. Autobau, Elektro- u. Heizungstechnik. Semesterbeginn Okt. u. April. Speise-Kasino.

PROGRAMM FREI

**ELEKTRISCHE
UNTERNEHMUNGEN**

G. PFENNINGER & CO
TELEPHON 32.930 ZÜRICH 3

H. Heimann, Ing. und J. Ott
ECO-KOLLEKT.-GES.
ZÜRICH

TOBLERSTRASSE 20 - TELEPHON 43.229

UNTERNEHMUNG FÜR
**Erzielung ökonomischer Heizungs-
 und Feuerungsanlagen**

PERMANENTE KONTROLLABONNEMENTS
 EXPERTISEN - KONSULTATIONEN



*Aus einem
 führenden
 Hotelbetriebe:*

Herr Huber zum Telephon!
 Schon klingelt der Zimmer-Apparat!
 Schon sucht das Personal im ganzen
 Haus! - Gewissenhaft wird jeder An-
 ruf vorgemerkt, die aufgetragene Be-
 stellung ausgerichtet! - Tag und Nacht,
 Nacht und Tag: stets ist das Telephon
 ebenso dienstbereit wie - sein Be-
 dienungsmann! -
 So soll es sein! - Und so **ist** es im



Hotel Habis-Royal
 ZÜRICH, BAHNHOF-PLATZ

Ein Gutachten
 über die **Prior-Oelfeuerung**

« Unsere PRIOR-Oelfeuerung hat seit bald
 zwei Jahren in ununterbrochenem Betrieb
 unserer vollsten Zufriedenheit gearbeitet und
 nie zu einer Störung Anlass gegeben. »

Deißwil bei Bern, 18. Dez. 1931.

Karton- u. Papierfabrik Deißwil
 A.-G.

Die Prior-Oelfeuerung, ein seit 10 Jahren glänzend bewährtes
 Schweizer Fabrikat, kann überall in bestehende Kohlen-
 Heizanlagen ohne jede Betriebs-Störung eingebaut werden:

sauberer — einfacher — billiger!

Wir zeigen Ihnen gerne — ohne jede Verbindlichkeit für Sie —
 in Betrieb befindliche Prior-Anlagen.

Prior - Oelfeuerungen A. Zürich

Büro: Bahnhofstr. 42

Tel. 70.668

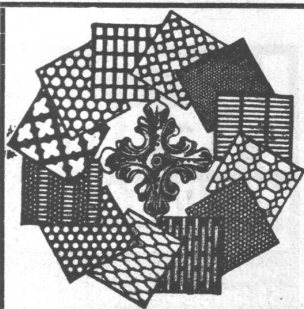
Betonbalken - Fabrik Oberrieden
 KARL OTTIKER

Bureau Zürich **Hofwiesenstr. 44**, Telephon 61.260
 Fabrik in Oberrieden, Tel.: 924.330, Luzern, Tel. 3434



Steg-Hohlkörper-Decke

ohne Einschalung, System Ottiker \neq Patent 116302, D. R. P. Gut isolie-
 rende, schallsichere Deckenkonstruktion. Schnelles einfaches Verlegen.



H. HEER & CO
OLTEN

SPEZIALITÄT

Gelochte und
 gepresste Bleche



Wallerdichte Beläge

Spezial-Unternehmen:

Frick-Glass, Zürich-Altstetten

S.T.S. Schweizer. Technische Stellenvermittlung
Service Technique Suisse de placement
Servizio Tecnico Svizzero di collocamento
Swiss Technical Service of employment

ZÜRICH, Tiefenhöfe 11 — Telefon: 35.426 — Telegramme: INGENIEUR ZÜRICH.
Für Arbeitgeber kostenlos. Für Stellensuchende Einschreibgebühr 2 Fr. für 3 Monate.
Bewerber wollen Anmeldebogen verlangen. *Auskunft* über offene Stellen und *Weiterleitung* von Offerten erfolgt *nur gegenüber Eingeschriebenen*.

Maschinen-Abteilung.

387 Erfahr. **Konstrukteur** mit langjähr. Erfahrung im Chassis-, Getriebe- und Hinterachsbaue. Automobilfabrik der Schweiz.

427 **Ingénieur** première force ayant pratique industrielle de quelques années dans usine construct. automobiles, susceptible de diriger, un atelier important au point de vue fabrication, rendement etc. Etranger.

Es sind noch offen die Stellen 395 (21. Juli), 409 und 413 (4. August).

Bau-Abteilung.

468 **Bau-Ingenieur** od. Tiefbautechniker mit Praxis in Bebauungs- u. Quartierplan, Strassenbau u. Kanalisation. Sofort für 3—4 Monate. Alter bis 35 J. Gemeinde-Ingenieur. Deutsche Schweiz.

470 **Eisenbeton-Zeichner**, erfahren, 1a Referenzen. Sofort f. 3 Mon. Stadt Tessin. Ingenieur. Deutsche Schweiz.

472 **Hochbau-Techniker** für Bureau und Bau. Bauunternehmung Deutschland. Nähe Schweizergrenze.

476 Jüng. **Bauführer**, zuverlässig, für Umbauten. Alter 28—35 J. Sofort für 4—6 Monate. Zürich.

478 **Architekt** oder Bau-Zeichner, rascher Zeichner mit künstl. Empfinden, für gr. Wettbewerb. Sofort. Eilofferten. Arch.-Bureau Zürich.

480 **Bauführer**, erfähr Kraft, mit hiesigen Verhältn. vertraut, Umgang mit Behörden. Arch.-Bureau Zürich.

482 **Bauzeichner**, selbst. in Kostenanschl., Konstr. Guter Zeichn. Arch.-Bur. Zürich.

PAVATEX
QUALITÄTS
ISOLIER-PLATTE
PAVAG A.G. ZÜRICH RÄMISTR. 3 TEL. 42.875

HOLZFASER
Ausgeführte Bauten:
Amtsgerichtssaal Bern
Akustikverbesserung durch
PAVATEX, dekorative
Wandverkleidung.
Kantonales Hochbauamt
Bern.
FABRIK IN CHAM

CLICHE
Armbruster Söhne
Obere Zäune 19 - Zürich

Zu vermieten p. 1. November
in zentraler Lage der Stadt St. Gallen, nächster Nähe der
Börse und des Marktplatzes
Geschäftslokalitäten
mit 4 grösseren Zimmern, geeignet für Advokatur, Ingenieur-
oder Versicherungsbureau. Wünsche für spezielle Einrich-
tungen können berücksichtigt werden. — Auskunft erhalten
von Chiffre K. 4919 B. durch die Annoncen-Expedition
Künzler-Bachmann, St. Gallen.

Grosses fabrikanes
**Forschungs-
Mikroskop!**
Grösstes, modernstes Universal-
stativ für höchste Ansprüche,
erstkl. Fabrikat, mit weitem Mikro-
phototubus, 4fach Revolver, 1/12.
Oelimmersion, 4 Objektive, 5 Oku-
lare, Vergrösserung über 2500-
fach, gross. Centriertisch u. Be-
leuchtungssystem komplett im
Schrank für nur 285 sfrs. ver-
käuflich. Kostenlose Ansichtsen-
dung! Ang. unt. F. W. 449 an
Rudolf Mosse, A.-G., Basel.

PATENTE
Hans Stichelberger
Basel

Tüchtiger, jüngerer
**Bauzeichner,
ev. Bauführer,**
sucht Stelle. Prima Referenzen.
Gefl. Offerten unter Chiffre O.F.
4840 Z an Orell Füssli Annon-
cen, Zürcherhof.

Wer ist Abnehmer
von täglich einigen Säcken
Holzstaub?

Offerten gefl. an
Jacques Goldinger, Möbelfabrik
Ermatingen.

Zu verkaufen:
Schweiz. Bauzeitung
1915—1921
1923—1924
1929 (gebunden)
1930—1932

Wasmuth: Blätter f. Baukunst:
1931—32—33
21 Hefte: Das Werk
Baukalender 1928.
Preisoffert. an J. Surber, Männ-
dorf, Seestrasse 851.

Wenn Sie
KERAMIK brauchen,
die neuen grossen Platten
für Fassaden, Bäder,
Innenarchitektur und
MODERNE OEFEN
Cheminées, Brunnen, etc
dann rufen Sie
GEBRÜDER MANTEL
in **ELGG**

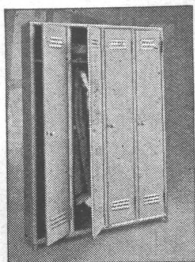
Baumeisterssohn sucht
Volontärstelle
während den Sommerferien
(ca. 8 Wochen) im Bureau
eines Arch. od. Baumeisters.
Off. unt. Chiff. Z. U. 2713 beförd.
Rudolf Mosse, A.-G., Zürich.

Dipl. Bautechniker
selbständig arbeitend, sucht für
kürzere Zeit Stelle auf Arch.-
Bureau oder Bauplatz. Der Ein-
tritt könnte sofort erfolgen.
Gefl. Offerten unter Chiffre
Z. N. 2717 erbeten an
Rudolf Mosse, A.-G., Zürich.

Keim'sche
Keim
MINERALFARBEN
wetterfest und lichtecht; seit
50 Jahren anerkannt bestes
Material für farbige Fassaden.
Man hüte sich vor Nachahmungen
CHR. SCHMIDT SÖHNE
Zürich 5 Hafnerstrasse 47

Guss-Asphalt-Arbeiten
für Hoch- u. Tiefbau
erstellen mit aller Garantie für kunstgerechte und
dem jeweiligen Zwecke angepasster Ausführung
Zürich
Flachdächer begehrbar,
Bodenbeläge,
Kegeleisen etc.
A. Schmid's Erben
Asphaltgeschäft
Gegr. 1865 Tel. 32.100

HANS KISSLING



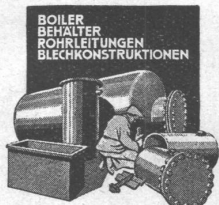
Billigste neuzeitliche

Kleider-Schränke

in Metall

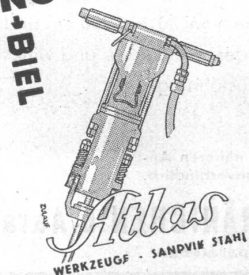
HANS KISSLING
EISENBAU AG BERN

PATENTE
ERWIRKT **H. KIRCHHOFER**
ZÜRICH LOEWENSTR. 51



Hch. Bertrams A-G
VOGENSENSTR. 101 Basel 13 TEL. SAFR. 46.00

NOTZ & CO.



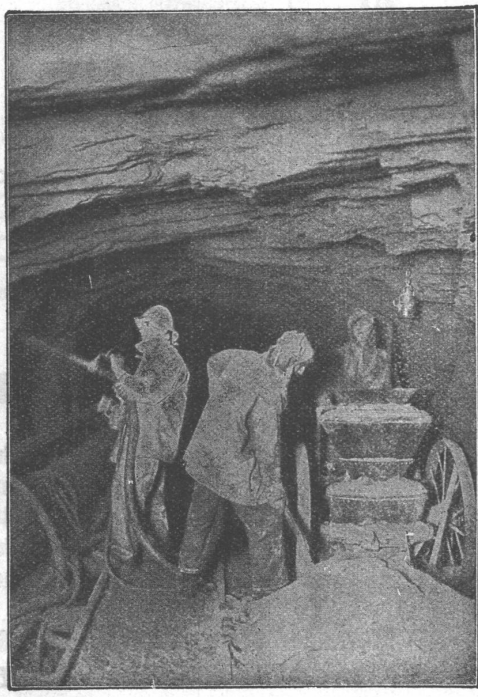
TECHNISCHE PHOTOGRAPHIE

SPEZIALITÄT:
ARCHITEKTUR-AUFNAHMEN
BAUSTADIEN, MASCHINEN
KATALOG-AUFNAHMEN
REPRODUKTIONEN

H. WOLF-BENDER'S
ZÜRICH ERBEN
KAPPELERSGASSE 16

Für aussen selbstverständlich nur **Bleiweiss**
aber auch für innen **Bleiweiss**
als Grundanstrich gibt die schönste und beste Arbeit

RHZ



TORKRET

Beton-Spritz-Verfahren mit Zement-Kanonen

für SPEZIAL-ARBEITEN des Hoch- und Tiefbau
Vorteilhafte Ausrüstung auch für Kraftwerke und industrielle Unternehmungen

4 Grössen. Leistungen lose Masse: 0,5, 1, 1,5, 2 m³/Std.

Druck- und Zugfestigkeit mehrfach so gross wie bei gewöhnlichem Beton

Beförderung über 150 m Länge.

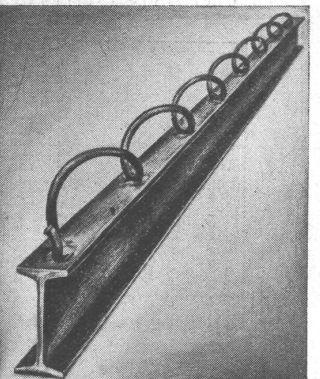
Ersparnis an Transportkosten und Arbeitskräften in der Schweiz bereits über 20 Maschinen im Betrieb. Prima Referenzen.

Bild: Auskleiden eines Wasserstollens

Allied Machinery Company
Baumaschinen, Werkzeugmaschinen
ALMACOA Giessereimaschinen, Jukoschke-Maschinen
Löwenstrasse 4. Zürich Telephone 51.157

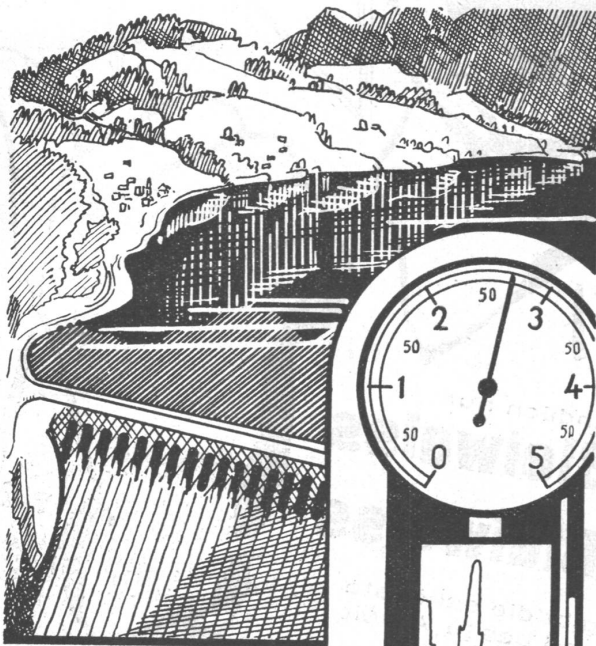
alpha

STAHL-BETON-KONSTRUKTIONEN



BILLIG, LEICHT, GUT WIE
EISENBETON - EINFACH WIE EISENKON-
STRUKTION - DAS VORTEILHAFTESTE SYSTEM FÜR
DECKENKONSTRUKTIONEN, SKELETT-
UND VERSTÄRKUNG ALTER BRÜCKEN!

CUENI & CIE · BASEL-LAUFEN



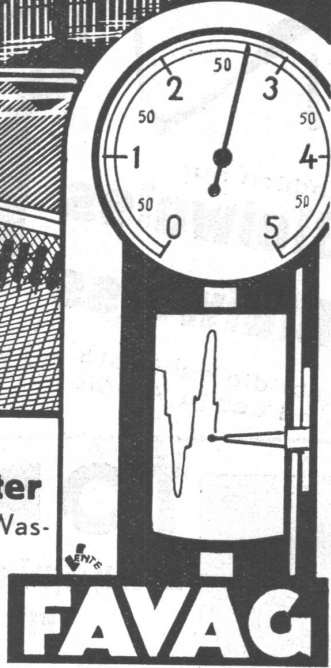
**Stauseen
Wasserbehälter**

Fernanzeige des Was-
serstandes durch

„FAVAG“

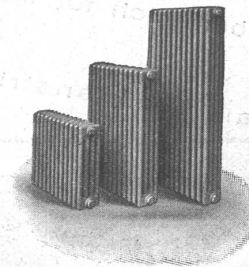
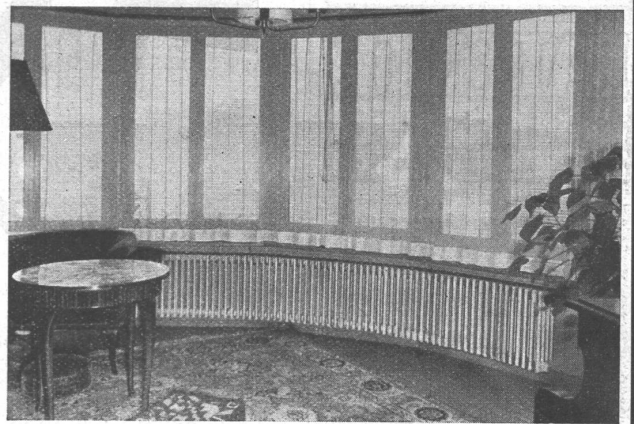
LIMNIMETER

„FAVAG“ Fabrik Elektrischer Apparate A. G., Neuenburg



ZEHNDER-RADIATOREN

aus kupferlegiertem, rostwiderstandsfähigem Stahl



Mehrleistung bis 20 %.

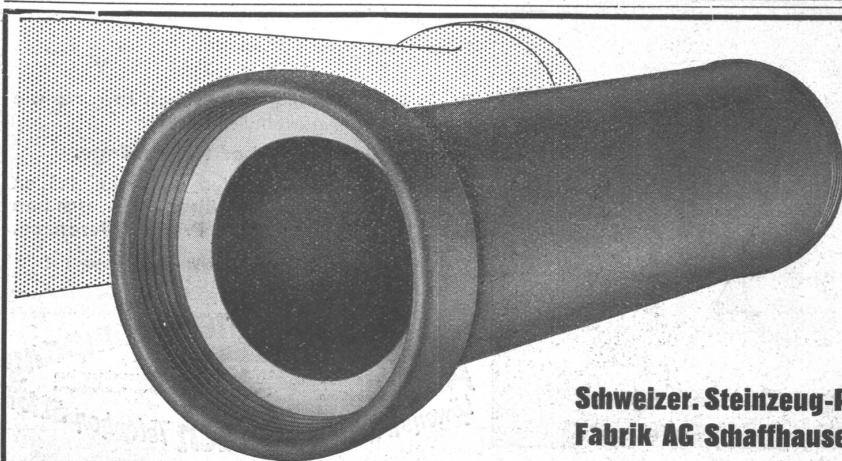
Druckprobe: 76 at.

Lieferbar in jeder beliebigen
Bauhöhe von 30 bis 280 cm und
in gerader, gebogener und wink-
liger Ausführung.

Illustrierter Katalog mit näheren An-
gaben kostenlos und unverbindlich.

GEBRÜDER ZEHNDER, GRÄNICHEN b/Aarau

Radiatoren- und Apparatebau



STEINZEUG

hochsäurefest
frostsicher
glatte Oberfläche
höchster Widerstand gegen Abschleiß
hohe Druckfestigkeit

Schweizer. Steinzeug-Röhren-
Fabrik AG Schaffhausen

Steinzeugfabrik Embrach AG
Embrach