

**Zeitschrift:** Schweizerische Bauzeitung  
**Herausgeber:** Verlags-AG der akademischen technischen Vereine  
**Band:** 103/104 (1934)  
**Heft:** 8

## Werbung

### Nutzungsbedingungen

Die ETH-Bibliothek ist die Anbieterin der digitalisierten Zeitschriften. Sie besitzt keine Urheberrechte an den Zeitschriften und ist nicht verantwortlich für deren Inhalte. Die Rechte liegen in der Regel bei den Herausgebern beziehungsweise den externen Rechteinhabern. [Siehe Rechtliche Hinweise.](#)

### Conditions d'utilisation

L'ETH Library est le fournisseur des revues numérisées. Elle ne détient aucun droit d'auteur sur les revues et n'est pas responsable de leur contenu. En règle générale, les droits sont détenus par les éditeurs ou les détenteurs de droits externes. [Voir Informations légales.](#)

### Terms of use

The ETH Library is the provider of the digitised journals. It does not own any copyrights to the journals and is not responsible for their content. The rights usually lie with the publishers or the external rights holders. [See Legal notice.](#)

**Download PDF:** 17.03.2025

**ETH-Bibliothek Zürich, E-Periodica, <https://www.e-periodica.ch>**

# SCHWEIZERISCHE BAUZEITUNG

WOCHENSCHRIFT FÜR ARCHITEKTUR / INGENIEURWESEN / MASCHINENTECHNIK

REVUE POLYTECHNIQUE SUISSE

ORGAN DES SCHWEIZERISCHEN INGENIEUR- UND ARCHITEKTEN-VEREINS  
UND DER GESELLSCHAFT EHEMAL. STUDIERENDER DER EIDG. TECHN. HOCHSCHULE  
GEGRÜNDET 1883 VON ING. A. WALDNER / HERAUSGEGEBEN VON ING. C. JEGHER

Vereins-Mitglieder, beim Verlag: Schweiz 32 Fr.,  
Ausland 40 Fr. jährl.; Nicht-Mitglieder: Schweiz  
40 Fr.; Ausland 50 Fr., postamtlich abonniert  
40 Fr. zuzüglich Gebühren. / Einzel-Nr. 1 Fr.

VERLAG CARL JEGHER, ZÜRICH  
Dianastrasse 5 / Postdeck VIII 6110  
Telephon: 34.507 ■ In Kommission  
bei Rascher & Cie., Zürich u. Leipzig

Inserate durch die A.-G. der Unternehmungen  
RUDOLF MOSSE, Zürich, Basel. / Die  
viergespaltene Colonelzeile 50 Cts., Titelseite  
80 Cts., ausländ. Anzeigen 60 Cts., Titelseite 1 Fr.

**Beachten Sie  
auf den Inseratenseiten  
6—9 die Anzeigen der am Neubau des  
Corso-Theaters in Zürich beteiligten Firmen.**

# Carrier

## Klima-Anlagen

für Tabak-, Textil-, Schokolade-Industrie, Büros etc.  
automat. Befeuchtung, Trocknung, Kühlung, Luftheizung

**Bedtler, Weber & Co., Zürich**

Dolderstrasse 19 :: Telephon 22.833/26.204

# SCHWEIZ. OELFEUERUNG



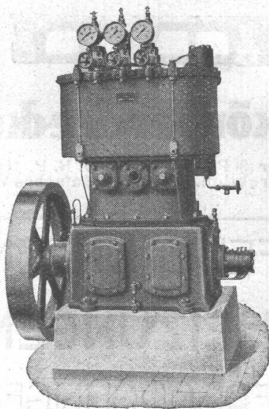
# Cuénod

FABRIK: | FILIALEN  
GENF

ZÜRICH, LÖWENSTRASSE 3, SIHLPORTE, TELEPHON 56844.  
BERN, MORILLONSTRASSE 4, TELEPHON 27857.  
BASEL, MARGARETHENSTRASSE 72, TELEPHON 23115.  
LUZERN, BUNDESPLATZ 14, TELEPHON 24157.

ÜBER 4000 BRENNER IN DER SCHWEIZ

Die *Maschinenfabrik*



# Burckhardt

A. G. in Basel

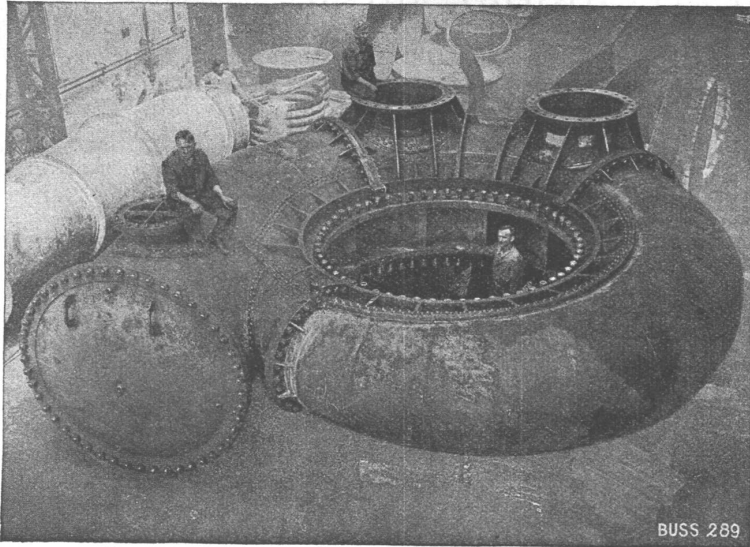
hat über 50jährige Erfahrung im Bau von

## KOMPRESSOREN UND VAKUUMPUMPEN

(Kolben- und Rotationsmaschinen)

für alle Verwendungszwecke

# DRUCKROHRLEITUNGEN

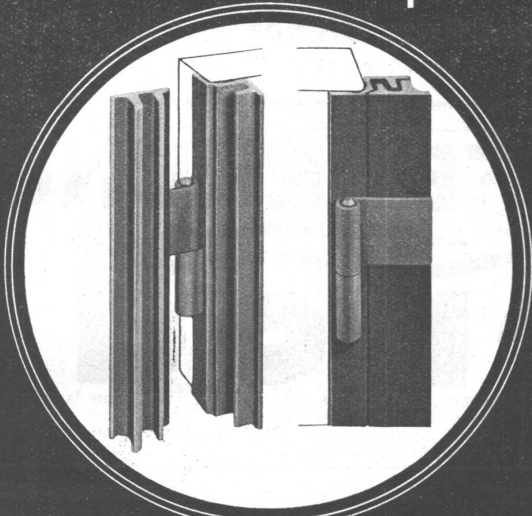


BUSS 289

Spiralgehäuse einer Turbine, Durchmesser des Einlaufes 1900 mm, sich reduzierend auf ca. 1000 mm, Betriebsdruck 8 Atm., Prüfdruck 14 Atm.

## BUSS & CO BASEL

### Stahlfenster mit Kammprofilen



Geilinger & Co — Winterthur

### Travers Natur-Asphalt

Gussasphaltarbeiten für Terrassen, Dächer, Fabrikböden, Korridore, Trottoirs, Fundamentmauer-Abdeckungen, etc.

**Sicherste Isolierung gegen Feuchtigkeit und Wasser**

Konzessionäre für die Schweiz:

**E. R. Zetter & Co**  
Solothurn gegr. 1843

Anerkannt  
bester Asphalt  
über  
80 Jahre im Gebrauch.

### Betonbalken - Fabrik Oberrieden

KARL OTTIKER

Bureau Zürich Hofwiesenstr. 44, Telefon 61.260

Fabrik in Oberrieden, Tel.: 924.330, Luzern, Tel. 3434



### Steg-Hohlkörper-Decke

ohne Einschalung, System Ottiker ⚡ Patent 116302, D. R. P. Gut isolierende, schallsichere Deckenkonstruktion. Schnelles einfaches Verlegen.

# JOH. MÜLLER A.G.

GEGRÜNDET 1878

TEL. 30 RÜTI

# RÜTI ZÜRICH

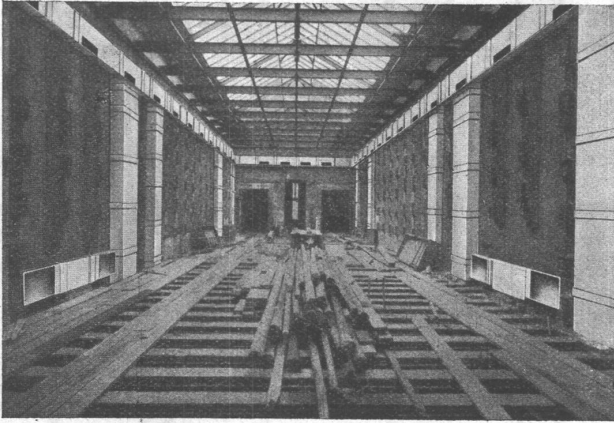
FILIALE ZÜRICH  
TEL. 20.324

OELFEUERUNGEN  
ZENTRALHEIZUNGEN  
WARMW.VERSORGUNGEN

# Stahlkonstruktionen

aller Art für Brücken, Gebäude, Kraftwerke etc. / Maste, Krane, Tanks, Druckrohre, Blechkonstruktionen jeder Art

## Wartmann & Cie, Brugg



### Eternit

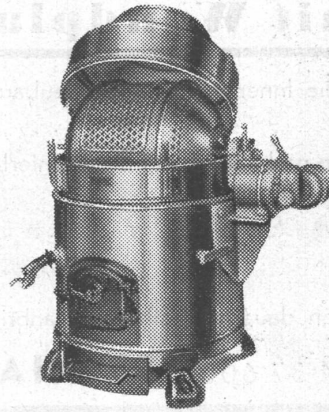
#### Ventilationskanäle

Die glatten und harten Wandungen sind rostfrei und unverwitterbar, also nicht staubbildend, daher  
**hygienisch einwandfrei.**

Diese Kanäle isolieren gut, sind unverbrennbar und von unbegrenzter Haltbarkeit.

Verlangen Sie Prospekt 9.79

**Eternit** Niederurnen Tel. 41.555



### Die *L'Avator* - Waschmaschine

mit Trommel und Unterfeuerung

- für Einfamilien- und Miethaus
- für starke Beanspruchung
- für grosse Leistungsfähigkeit
- für sparsamen Betrieb
- für jede Heizungs- und Antriebsart

**AD. SCHULTHESS & CO.**  
Wäschereimaschinenfabrik ZÜRICH

## Förder- u. Brechanlagen für Kalk- u. Zementfabriken

Mc. Cully und New Market Brecher,  
Drehöfen, Rohrmühlen etc.

**DAVERIO & C<sup>IE</sup>, AG, Maschinenfabrik, ZÜRICH**



# VENTILATIONEN

LUFTKONDITIONIERUNG (Lufterwärmung, -kühlung und -filtrierung)  
KÜCHENVENTILATIONSANLAGEN - GARAGELÜFTUNGEN - LUFTFILTERANLAGEN

**Venfilator A.-G., Stäfa-Zürich**

Ausschliessliche Spezialfabrik

## Damit Wandplatten nicht mehr abfallen!

Versehen Sie die Innenwände Ihres Neubaus durchgehend mit einem fluchtrechten, fein taloschierten Grundputz aus  $\frac{1}{3}$  Teil Portlandzement,  $\frac{2}{3}$  Teil hydraulischen Kalk, 3 bis 4 Teilen Sand. Sie können dann nachträglich auf diese Unterlage überall, wo Sie es für nötig erachten, Wandplattenbeläge nach unserer

# HAFTA=METHODE

ohne Mehrkosten dauernd festhaftend anbringen lassen. Putzaussparungen und Anwerfen der Wände fallen weg.

TELEPHON 37.600 **SPONAGEL & CO., ZÜRICH 5** TELEPHON 37.600

## Damit Wandplatten nicht mehr abfallen!

alpha

**STAHL-BETON-KONSTRUKTIONEN**

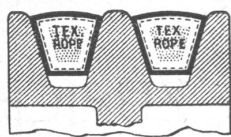
BILLIG, LEICHT, GUT WIE  
EISENBETON - EINFACH WIE EISENKON-  
STRUKTION - DAS VORTEILHAFTESTE SYSTEM FÜR  
DECKENKONSTRUKTIONEN, SKELETT-  
UND VERSTÄRKUNG ALTER BRÜCKEN!

**CUENI & CIE · BASEL-LAUFEN**

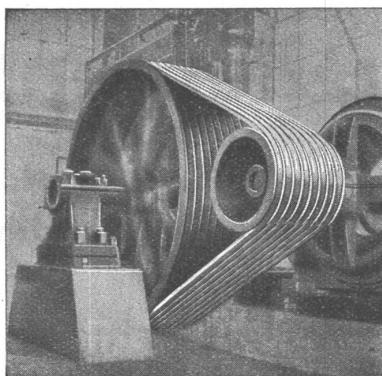
BAUTEN, BRÜCKEN

GESELLSCHAFT DER **L. VON ROLL** SCHEN EISENWERKE  
WERK : **EISENWERK KLUS** IN KLUS KT. SOLOTHURN

## Keilriemen- Antriebe TEXROPE-KLUS



Absolut geräuschloser Lauf.



Antrieb eines Kompressors, 125 PS.

- Zuverlässige und dauerhafte Kraftübertragung.
- Hoher Reibungskoeffizient, hoher Wirkungsgrad (bis 97 %).
- Kurze Achsendistanzen, Platzersparnis. Ersetzen Kettentriebe und Spannrollen.
- Kein Gleiten, auch nicht bei Stößen und bei Vor- und Rückwärtsgang.
- Unempfindlich gegen Staub, Trockenheit, Feuchtigkeit.

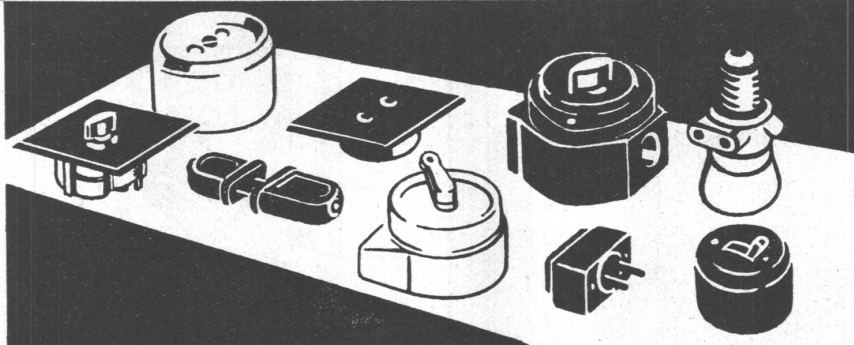
Erfordern keinen Unterhalt.

# ADOLF FELLER A.-G. HORGEN

## FABRIK ELEKTRISCHER APPARATE

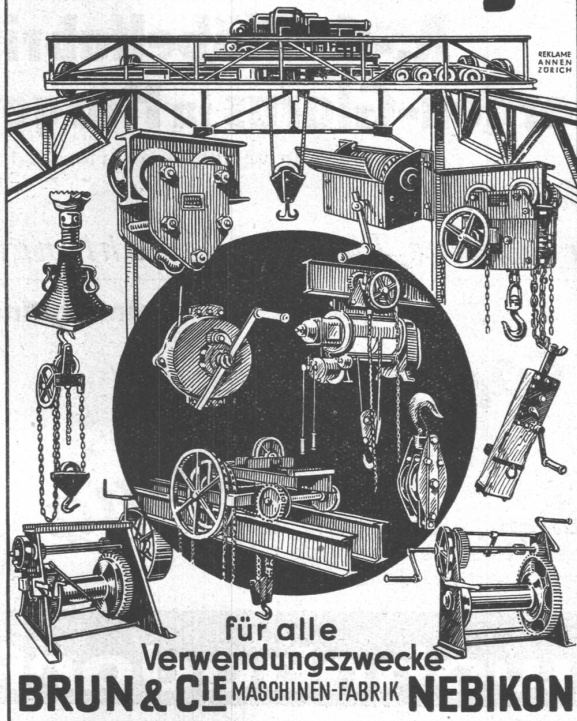


Liefert nur an  
Elektrizitätswerke u.  
an konzessionierte  
Unternehmungen!



Genormtes Einheits-  
material bewährter  
schweizerisch. Qua-  
litätsarbeit, mit dem  
ASEV-Prüfzeichen  
versehen!

# Brun Hebezeuge



für alle  
Verwendungszwecke  
**BRUN & CIE MASCHINEN-FABRIK NEBIKON**

# UTO

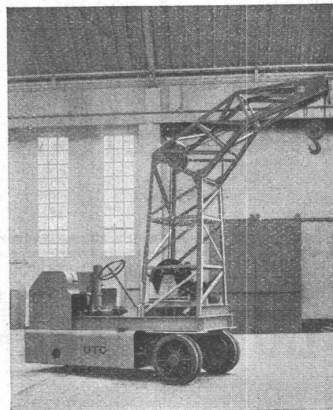
## AUFZUG- UND KRANFABRIK A.-G.

### Zürich-Altstetten



Schutzmarke

Telephon  
55.310



**Benzin-elekt. Autokran 5 T**  
geliefert für die Schweiz, Mustermesse zum Transport  
von Ausstellungsgütern in den Messehallen

Transport- und Verlade-Anlagen  
Elektrozüge - Elektrokatzen  
Elekt. Aufzüge für jeden Zweck  
Krane

Schiebebühnen für Autogaragen  
Roll- u. Schiebetransporte m. autom. Steuerung

**Express-Service für Revisionen**

# Hindenburg-Polytechnikum

Landeshauptstadt Oldenburg i. O.

**Ingenieur-Ausbildung** für alle Zweige  
der Technik

Sonderkurse für Absolventen Schweizer Techniker. Drucksachen kostenlos.

# Ingenieurschule Strelitz

Mecklbg.-Strel. (Deutschl.). Staatl. anerk.

Hochbau, Tiefbau, Stahlbau, Eisenbetonbau, Flug-  
zeug-, Maschinen- u. Autobau, Elektro- u. Heizungs-  
technik. Semesterbeginn Okt. u. April. Speise-Kasino.

**PROGRAMM FREI**

**WASSERVERSORGUNG, TIEFBAU  
ABWASSERREINIGUNG  
BERATUNG, PROJEKTE, BAULEITUNG**

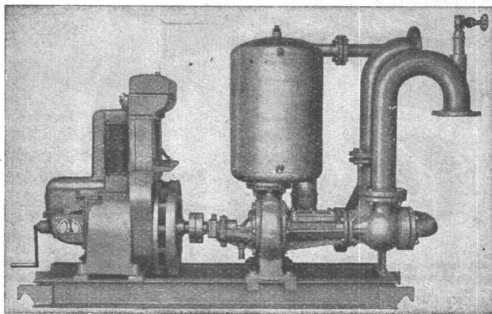
DIPL. ING. M. WEGENSTEIN, ZÜRICH  
ING.-BUREAU RÄMISTR. 8 TEL. 22.927

Patent. selbstansaugende ventillose

# Abwasser-Pumpe

(im Corso)

mit patent. Faser-Zerreiss-Vorrichtung



geeignet zum Fördern von: Benzin, Toluol, Oel, Säuren, Laugen, Ammoniak-Wasser, Kalkmilch, Fäkalien, Teer, Trester, Sand und Kies

**Garantierte Saughöhe 9 m**

Auch nach Luffeintritt während des Betriebes autom. Wiederansaugen

**Maschinenfabrik a. d. Sihl** <sup>A.</sup>/<sub>G.</sub>

Gegr. 1871

Zürich

Tel. 33.514

## NEUES CORSO-THEATER

*sämtliche*

### SANITÄREN

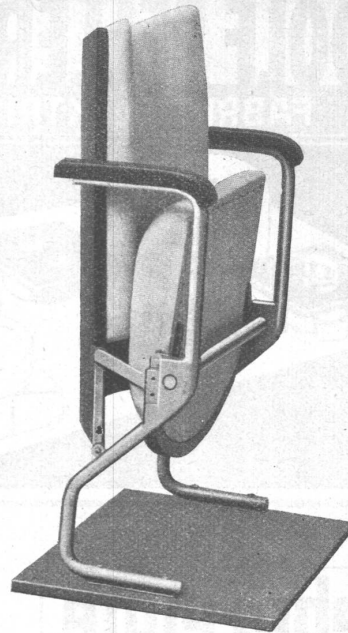
### INSTALLATIONEN

*erstellt durch*

## SCHMID & WILD, ZÜRICH

Forchstrasse 55

Telephon 44.708



### Bestuhlung

des Corso-Theaters  
geliefert durch die

## A.-G. Möbelfabrik Horgen-Glarus in Horgen

Telephon 924.603 - Gegründet 1882

*Spezialfabrik*

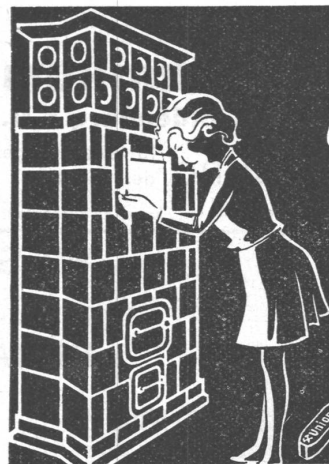
*für moderne Theater-Bestuhlungen*

**einrichtung**

*corso-dancing*

**zürich**, talstrasse 11  
basel, aeschenvorstadt 43  
bern, kramgasse 61

## wohnbedarf



*Ehret das Feuer*

Schafft wieder Feuerstellen.  
Gebt jeder Wohnung mindestens  
einen Ofen; denn Feuer ist  
Poesie, Wärme und Leben.