

**Zeitschrift:** Schweizerische Bauzeitung  
**Herausgeber:** Verlags-AG der akademischen technischen Vereine  
**Band:** 103/104 (1934)  
**Heft:** 8

## Werbung

### Nutzungsbedingungen

Die ETH-Bibliothek ist die Anbieterin der digitalisierten Zeitschriften. Sie besitzt keine Urheberrechte an den Zeitschriften und ist nicht verantwortlich für deren Inhalte. Die Rechte liegen in der Regel bei den Herausgebern beziehungsweise den externen Rechteinhabern. [Siehe Rechtliche Hinweise.](#)

### Conditions d'utilisation

L'ETH Library est le fournisseur des revues numérisées. Elle ne détient aucun droit d'auteur sur les revues et n'est pas responsable de leur contenu. En règle générale, les droits sont détenus par les éditeurs ou les détenteurs de droits externes. [Voir Informations légales.](#)

### Terms of use

The ETH Library is the provider of the digitised journals. It does not own any copyrights to the journals and is not responsible for their content. The rights usually lie with the publishers or the external rights holders. [See Legal notice.](#)

**Download PDF:** 17.03.2025

**ETH-Bibliothek Zürich, E-Periodica, <https://www.e-periodica.ch>**

# Fritz Grob & Cie

## Zürich 8

**Im neuen Corso-Theater  
Saal-Decke in Rabitz-Konstruktion  
Saal-Wände in Trockenstuck**



**Eisen-Konstruktionen**

Hochbau, Brückenbau, Ständer, Masten

**GEBR. TUCHSCHMID**

Frauenfeld, Tel. 70 • Zürich, Löwenstrasse 3 (Sihlporte), Tel. 32.301

# Lincke-Heizung

Neben den Gross-Anlagen für die Geschäftshäuser Schanzeneck und Robert Ober hat die Zentralheizungsfirma Gebr. Lincke A.-G. gleichzeitig die Corso-Heizung ausgeführt. Interessante heiztechnische Fragen waren in Verbindung mit der automatischen Lüftung zu lösen. Die stündliche Wärmeleistung von 700.000 Calorien wird durch 4 Niederdruckdampfessel erzeugt. Gegenwärtig erstellt die Firma eine weitere Grossanlage nach dem Prinzip der Mitteldruck-Heisswasser-Heizung für den Kino- und Hotel-Neubau Urban (Theaterstrasse). • Für Heizungen in bewohnten Häusern verfügt die Gebr. Lincke A.-G. über langjährige Erfahrung.

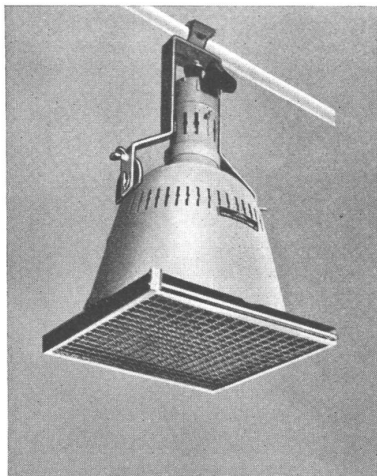


**Ausführung sämtlicher  
Abbruch-, Erd-, Maurer-,  
Eisenbeton- u. Kanali-  
sations - Arbeiten etc.**

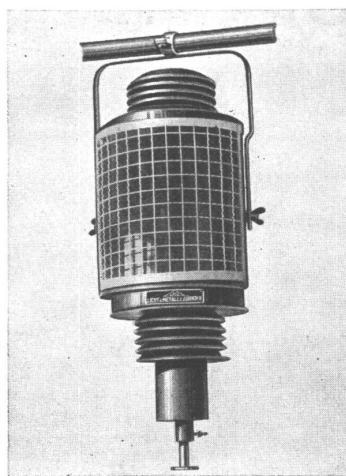


**Umbau des Corso Theaters**  
(Architekten: K. KNELL und E. F. BURCKHARDT).

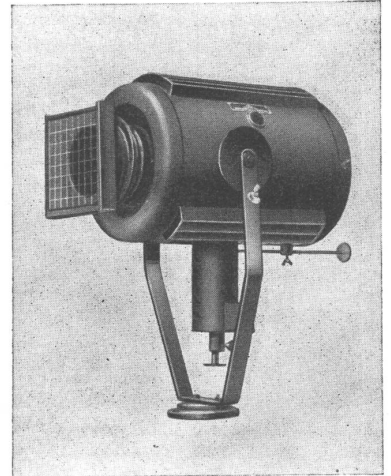
# A. HEINR. HATT-HALLER · ZÜRICH



Spielflächenleuchte



Horizontlampe



Vorbühnen-Scheinwerfer

**BÜHNEN-, SAAL-, VESTIBULE-, DANCING-, FOYER-,  
RESTAURANT-BELEUCHTUNG** im CORSO-Theater

*ausgeführt durch die führende Spezialfabrik*

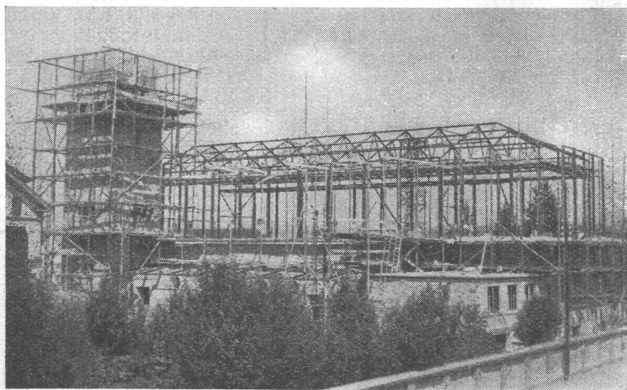
**LIGHT & METALL**

AKTIENGESELLSCHAFT

**ZÜRICH 8**

MÜHLEBACHSTR. 62

# Eisenbaugesellschaft Zürich



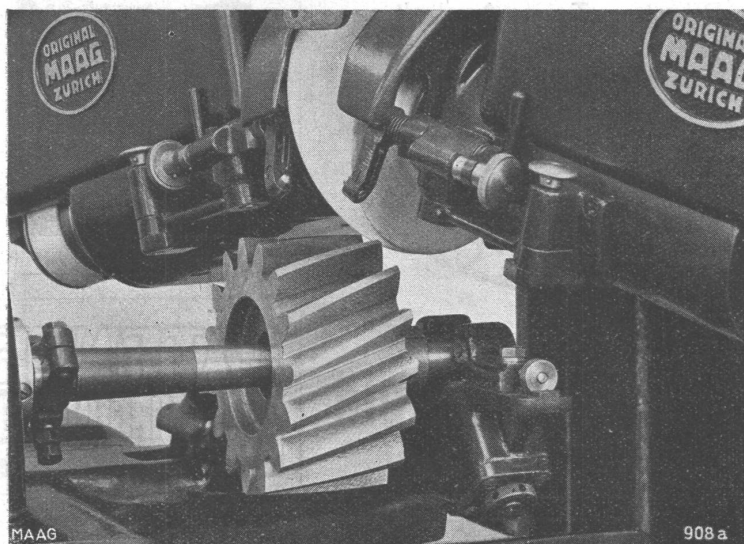
Kirchenbau Niederuzwil

Ingenieur-Bureaux  
Stahlbau-Werkstätte

Gelangen Sie an uns um Projekte  
und fachmännische Beratung

## Stahlbauten

# MAAG ZAHNRÄDER



Maag-Schraubenrad-Schleifmaschine

Zahnräder und Zahnrad-Getriebe  
jeder Art

MAAG-ZAHNRAD-  
HOBEL- und SCHLEIFMASCHINEN

Zahnrad-Messapparate

RÄDERKASTEN

für

Kraft- und Arbeitsmaschinen  
Flugzeuge, Autos, Schiffe

Starre und abgefederte  
Bahn- und Tramgetriebe

Grosshärterei  
für Stücke bis 4000 kg

Zahnradpumpen  
für Förder- und Waschw Zwecke

## MAAG - ZAHNRÄDER AKTIENGESELLSCHAFT, ZÜRICH

Eine Definition des Gewichts, die auch ausserhalb des Geltungsbereichs des deutschen Normblattes DIN 1305 «über Mass und Gewicht», auf das sie sich bezieht, Beachtung verdient, hat der Ausschuss für Einheiten und Formelgrössen im April dieses Jahres festgelegt. Die bisher übliche, von der dritten Internat. Konferenz für Mass und Gewicht vom 22. Okt. 1901 genehmigte Definition: «Der Ausdruck Gewicht bezeichnet eine Grösse gleicher Natur, wie die Kraft» wird von der neuen Definition nicht aufgehoben, sondern nur präzisiert. Die Gründe, die eine Präzisierung notwendig machen, legt J. Wallot (Berlin) bei Anlass der Bekanntgabe der neuen Definition in «E. T. Z.» vom 2. August 1934 dar. Insbesondere ist die Meinung verbreitet, das Gewicht sei das Ergebnis einer Wägung und als solches nichts anderes als die Masse; nun ist es aber ebenso unmöglich, mit Hilfe einer Theorie der Hebelwaage zu beweisen, dass Gewicht das selbe sei wie Masse, wie mit Hilfe der Theorie der Federwaage, dass Gewicht das selbe sei wie Kraft; im täglichen Leben — wie auch im Sinne des Schweiz. Bundesgesetzes über Mass und Gewicht vom 24. Juni 1909 (Art. 6) — bedeutet aber Gewicht so viel wie Menge oder Masse. Die vermeintliche Vieldeutigkeit des Begriffes «Gewicht» verschwindet jedoch beim Gebrauch der neuen Definition, die das Gewicht eines Körpers der Kraft gleichsetzt, mit der er auf seine Unterlage drückt, und die im Gewicht, als greifbaren Gegenstand verstanden, einen

Körper erblickt, dessen Massgrösse «Gewicht», im Sinne der auf die Unterlage drückenden Kraft, zu irgend einem Zwecke ausgenutzt wird, wie zum Beispiel als Antriebsgewicht oder als Gegen- gewicht. Zur Vermeidung von Verwechslungen wird empfohlen, ein in der Masseneinheit geeichtes, greifbares Gewicht als «Gewichtsstück» oder als «Wägestück» zu bezeichnen. Diese Formulierungen schliessen die Verwendung des Wortes «Gewicht» in übertragenem Sinne, zum Beispiel das Gewicht eines Messungs- ergebnisses, nicht aus; auch kann in zusammengesetzten Wort- bildungen, wie Atomgewicht, Molekulargewicht usw., der Wort- teil «gewicht» auch eine abweichende, nötigenfalls besonders zu definierende Bedeutung haben.

**Weltkohlenproduktion.** Im Jahre 1933 stellte sich die Welt- kohlenproduktion auf 760 Mill. t gegen 738 Mill. t im Vorjahre und 855 Mill. t im Jahre 1931. An der Gesamtproduktion waren be- teiligt die Vereinigten Staaten mit 336,9 Mill. t, Grossbritannien mit 200,1, Deutschland mit 108,1, Frankreich mit 46, Polen mit 26,8 und die Tschechoslowakei mit 10,6 Mill. t. (Techn. Rundschau.)

**Holzgas in der Tschechoslowakei.** Der gesamte städtische Autobusbestand Pressburgs soll auf Holzgasbetrieb umgestellt werden. Z.Z. werden etwa 20 Autobusse dafür umgebaut. Auch die Prager Autobusse sollen auf Holzgasbetrieb umgestellt werden.



**ING. MAX GREUTER & CIE. ZÜRICH 8**  
 INJEKTIONS- UND GUNIT-ARBEITEN      INGENIEUR-BUREAU

Zentralheizungsfabrik / Gegründet 1899

**Lehmann & Cie.**

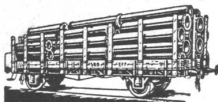
vormals Altorfer, Lehmann & Cie.

Zofingen  
 St. Gallen, Bern  
 Basel, Luzern

**Keim** sche  
**MINERALFARBEN**

wetterfest und lichteicht, seit  
 50 Jahren anerkannt bestes  
 Material für farbige Fassaden.  
 Man hüte sich vor Nachahmungen

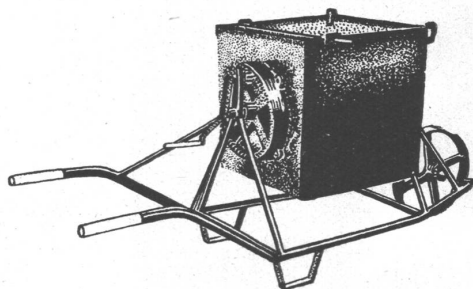
**CHR. SCHMIDT SÖHNE**  
 Zürich 5 Hafnerstrasse 47



**Rohrleitungen**  
 und  
**Apparate aus Eisenblech**  
 bis zu 13 mm Wandstärke liefern.  
 sauber und vorteilhaft.  
**Joh. Bertrams A.G.**  
 Telefon: Basel 13    Safflen 46 90

**Schwimm - Baggermaschinen**  
 für Fluss- und Kanalbaggerungen

**Klein - Mischer für Handbetrieb**  
 für Beton, Pflaster, Teer, Asphalt



**Osterwalder, Frauenfeld**  
 Maschinenfabrik und Giesserei



**SEIL-BAHNEN**  
 für  
**Materialtransporte**  
 aller Art.  
**Kauf und Miete**  
 Verlangen Sie bitte Offerte.

**L. & E. KÜPFER**  
 STEFFISBURG · THUN

**PATENTIERTE**  
**ERW. H. KIRCHHOFER**  
**ZÜRICH LOEWENSTR. 51**

der farbenfrohe  
**thaynger klinker** von der  
 ziegel a.g. ZÜRICH

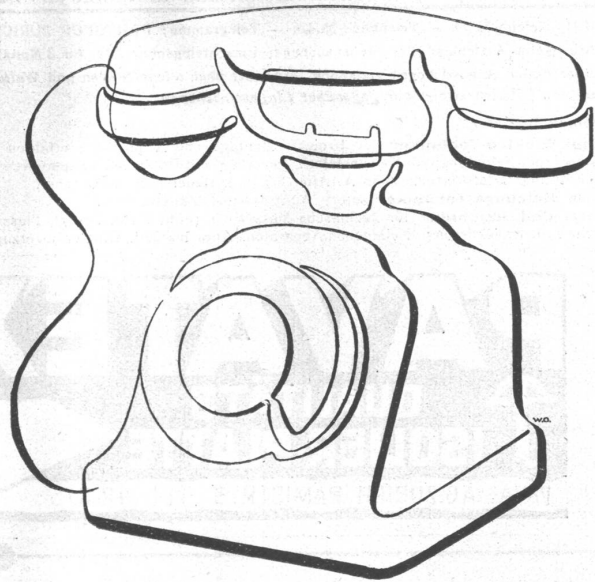


*Aus einem  
führenden  
Hotelbetriebe.*

**„Nicht stören“!** -  
Ein kleines Täfelchen an der Tür:  
u. welch' große Folgen! - Unhör-  
bar, auf leisen Sohlen, schreitet das  
Personal! - Leblos - sind Klingel  
und Telefon! - Niemand kann die  
erwünschte Ruhe stören! - Ein klei-  
nes Täfelchen nur: aber es regiert  
die Stunde! -  
So soll es sein! - Und so **ist** es im



**Hotel Habis-Royal**  
ZÜRICH, BAHNHOF-PLATZ



## Die schöne Linie

und die Präzision des beliebten  
schweizerischen Telephonapparates  
sind für unsere Erzeugnisse kenn-  
zeichnend.

Die Herstellung von Telephonen für  
jeden Zweck: Telephonzentralen für  
Hand- oder automatischen Betrieb,  
Linienwähler, Selektoren, Bahntele-  
phone usw. ist unsere Spezialität.

Verlangen Sie stets auch ein Angebot von  
der grössten und ältesten schweizerischen  
Telephonfabrik, der

**HASLER AG • BERN**

Telephon 64

## 95% aller Radiatoren sind aus Guss

Der Guss-Radiator, seit 40 Jahren be-  
währt, ist also seit langem aus der Ver-  
suchsperiode heraus. Die Materialqua-  
lität bei ZENT-Radiatoren ist heute wie  
von jeher vorzüglich.

# ZENT

*Heizkessel  
und  
Radiatoren*

**ZENT AG • BERN**

**S. T. S.**

**Schweizer Technische Stellenvermittlung  
Service Technique Suisse de placement  
Servizio Tecnico Svizzero di collocamento  
Swiss Technical Service of employment**

ZÜRICH, Tiefenhöfe 11 — Telefon: 35.426 — Telegramme: INGENIEUR ZÜRICH.  
Für Arbeitgeber kostenlos. Für Stellensuchende Einschreibgebühr 2 Fr. für 3 Monate.  
Bewerber wollen Anmeldebogen verlangen. Auskunft über offene Stellen und Weiterleitung von Offerten erfolgt nur gegenüber Eingeschriebenen.

**Maschinen-Abteilung.**

- 437 **Dipl. Elektro-Techniker** für Projekt, Montage und Acquisition, erfahren in Stark- und Schwachstrom-Hausinstallat., bevorzugt mit Erfah. im Telefonwesen, zur Erlang. Telefonkonzession A. Alter bis 30 J. Dauerstelle. 1. Oktober.
- 439 jung. **Heizungs-Techniker** sofort. Aushilfsweise. Zürich.
- 441 jung. **dipl. Ingenieur** für technische Messungen (Luft, Gase, Dampf, Flüssigkeiten) u. Projektierung v. einfachen Apparaten. Alter bis 30 J. Offizier bevorzugt.

- 443 **Lack-Techniker** als Leiter der Fabrikations- u. Versuchs-Abteilung, m. gründl. prakt. u. theoret. Kenntnissen u. Erfahrungen Lackfabrikation. Alter 25 bis 40 J. Sofort. Deutsche Schweiz.
- 445 **Reise-Techniker**, Vertrieb elektr. Apparate. Bekannte Schweizerfirma.
- 449 **Heizungs-Techniker**, absolut selbständig, mit Vorkenntnissen in sanitären Anlagen. Sofort. Deutsche Schweiz.

**Bau-Abteilung.**

- 488 **Eisenkonstruktions-Zeichner**, sofort. Nordwestschweiz.
- 490 **Gartenbau-Techniker**, gewandter Zeichner, Rechner und Maschinenschreiber. Eintritt baldmögl. Zürich.
- 492 Erfah. **Bauführer** für Krankenhausbau, bewandert in Ausarbeitung der Baupläne. Alter bis 30 Jahre. Sofort. Arch.-Bureau Schweiz.
- 494 **Architekt** mit Erfahrung im Kleinwohnungsbau, selbständig in Planausarbeitung, Kostenvoranschlag und Bauaufsicht. Kt. Bern.
- 496 jung. **Hochbau-Techniker**-Zeichner für Bureau, guter Zeichner. **Eilofferten**. Eintritt dringend. Arch.-Bureau Zentralschweiz.

**PAVATEX**  
QUALITÄTS  
ISOLIER-PLATTE

PAVAG A.G. ZÜRICH RÄMISTR. 3 TEL. 42.875

**HOLZFASER**  
Ausgeführte Bauten:  
**Kantonsspital Luzern**  
Sinnreiche, praktische Deckenverkleidung mit PAVATEX 6 mm. Halbhart  
Kantonale Baudirektion Luzern.  
FABRIK IN CHAM



Gesucht zu baldigem Eintritt für den Verkauf in der Heizungsbranche jüngerer

**Reise-Ingenieur**

Bewerber haben sich über akquisitorische Fähigkeiten auszuweisen. Dipl. Ing. erwünscht, jedoch nicht Bedingung. Angebote mit Lebenslauf, Photo, Zeugnisabschriften und Gehaltsansprüchen unt. O. F. 4930 Z an Orell Füssli-Annoncen, Zürich, Zürcherhof.

**Institut Juventus**

ZÜRICH, Handelshof, Uraniastr. 31-33

- Vorbereitung auf Maturität
- Handelsdiplom, Moderne Sprachen
- Abend-Technikum, Abend-Gymnasium

Gesucht für

**Kesselschmiede u. Apparatebau**

(rostfreier Stahl, Kupfer und Leichtmetalle)

ein in Konstruktion und Betriebsführung durchaus erfahrener

**Ingenieur od. Techniker**

Handschriftliche Offerten unter Beilage genauer Ausweise und eines Lichtbildes sind erbeten unter Chiffre Z. Z. 2974 an Rudolf Mosse, A.-G., Zürich.



**Grösste Zaunfabrik der Schweiz**  
Gegründet 1897  
Imprägnierte aller Systeme  
**J. MÜLLER & CO ZAUNFABRIK**  
Löhningen, Schaffh. Tel. 8517  
Zürich, Bucheggstr. 24, Tel. 62.845

St. Hochschule f. Baukunst Weimar. Ausbau v. St. L. U. Abholz. 3. Dipl. Arch. Dir. Schulze-Naumburg. Beg. 30. 10.

Gesucht für 17jähr. intelligenten Jüngling mit Gymnasial-Bildung

**Lehr- oder Volontärstelle**

auf Ingenieur- od. Geometerbüro. Offerten an Herrn Carl Loher, Inspektor, Oberriet (Rheintal).

Wir suchen für einen prot. 16-jährigen und einen kath. 16 1/2-jährigen Burschen

**Maurer-lehrstellen**

wenn möglich mit Kost u. Logis beim Lehrmeister. **Zuschriften an Vormundschaftsbehörde, Basel.**



**PATENTE**  
Hans Stüchelberger  
Ingenieur  
BASEL

**Zu verkaufen: Steinmehl-Anlage**

geeignet für Kunststeingeschäft. Anfragen an **Herm. Müller, Steinmehlwerk, Schmerikon.**

**INGENIEUR**

mit guter Konstruktionspraxis im Eisenbetonbau, gewandter Zeichner, auch mit Bauleitung vertraut, **sucht Stellung.** Off. unter Chiffre Z. R. 2915 an Rudolf Mosse, A.-G., Zürich.



FLANKENSCHLIFF NACH SYSTEM „MINERVA“  
FABRIKATION VON ZAHNRÄDERN FÜR JEDEN VERWENDUNGSZWECK  
**ZAHNRÄDER FABRIK**  
SAUTER, BACHMANN & CO  
NETSTAL TELEPHON 4.44

## TECHNISCHE PHOTOGRAPHIE

SPEZIALITÄT:  
**ARCHITEKTUR-  
AUFNAHMEN**

BAUSTADIEN, MASCHINEN  
KATALOG-AUFNAHMEN  
REPRODUKTIONEN

**H. WOLF-BENDER'S  
ZÜRICH ERBEN**  
KAPPELLERGASSE 16

**NOTZ & CO.**  
+BIEL



**Tüchtiger Baufachmann** m. gr. Erfahr. i. all. Zweig. (Entwurf, stat. Berechn., Siedlungen, sucht Stellg. als Poller, Techniker oder Leiter eines Geschäfts a. d. Lande, das er verübt, in d. Höhe zu bring. Off. u. O. F. 4917 Z a. **Orell Füssli-Annoncen, Zürich.**

**CLICHE**   
**Armbruster Söhne**  
Obere Zäune 19 - Zürich

## Baugeschäft Parquet- u. Chaletfabrik, Interlaken

Wir beehren uns hiermit, unsern geschätzten Kunden und einem weitem Interessentenkreis mitzuteilen, dass unser bisheriger Direktor

### Herr Alfred Vifian, Architekt

zufolge seiner Berufung zum Vorsteher der neu geschaffenen Zentrale für Arbeitsbeschaffung in Bern, ab heute von der Geschäftsleitung zurücktritt.

An seiner Stelle wurde der bisherige Vize-Direktor

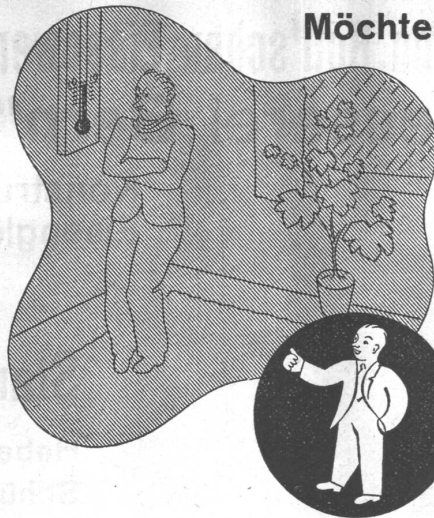
### Herr Willy Stämpfli, Dipl. Ing.

zum Geschäftsleiter ernannt und bitten wir, das uns bewiesene Zutrauen auch in Zukunft dem Geschäft und der neuen Leitung zu bewahren.

Interlaken, den 15. August 1934.

Im Namen des Verwaltungsrates:

Der Präs.: sig. Dr. h. c. ROTHPLETZ.



## Möchten Sie nächsten Winter dasselbe erleben?

Denken Sie jetzt an Ihre Zentralheizung und an die Nachteile der Kohlenfeuerung. Mit dem vollautomatischen Oelfeuerungsapparat

## QUIET MAY

der das billige Schweröl verbrennt

sichern Sie sich den ganzen Winter hindurch eine stets beständige, von Ihrem Zimmer aus regulierbare Temperatur im ganzen Hause. **Reduktion der Heizungskosten bis ca. 30 %.** Lassen Sie den QUIET MAY-Apparat jetzt einbauen, solange Sie Ihre Heizung nicht benötigen. Prospekt gratis z. Verfügung.

QUIET MAY ist jetzt Schweizerfabrikat und kostet weniger.

T. u. Ing. W. Oertli, Merkurstr. 43, Zürich, Tel. 27.310/11

Tüchtiger, jüngerer

## Bauzeichner, ev. Bauführer,

sucht Stelle. Prima Referenzen. Gefl. Offerten unter Chiffre O.F. 4840 Z an **Orell Füssli-Annoncen, Zürcherhof.**



## Bau-Ingenieur

(Schweizer, dipl. Ing. E.T.H.) langjähr. Leiter bek. grosser **Beton- und Eisenbeton-Fabrik** schweiz. Ursprungs ist — durch plötzl. Veränd. der int. Verhältnisse — gezwungen

## neuen Wirkungskreis

su suchen, wie z.B. Leitung einer Baufirma od. ähnlichen Industrie-Untern. im In- oder Ausland, event. als Vertreter, Expertisen, Spezialmissionen. — Gr. Bau erf. Theorie und Praxis, Sprachkenntn., langjähr. adm. u. geschäftl. Tätigkeit. Rückfr. u. Off. unt. Chiffre C. 21828 U. an **Publicitas Zürich.**

## Concours d'architecture

La Municipalité de Lausanne ouvre un concours entre architectes vaudois et architectes suisses régulièrement domiciliés dans le canton de Vaud, pour l'étude de plans d'aménagement de la plage de Bellerive.

Délai pour la remise des projets: 15 novembre 1934.

Les programmes peuvent être obtenus à la Direction des Travaux (Hôtel de Ville), à Lausanne, contre versement de frs. 10.—.

Lausanne, le 16 août 1934.

Direction des travaux.



# Gesellschaft der L. von Roll'schen Eisenwerke, Gerlafingen

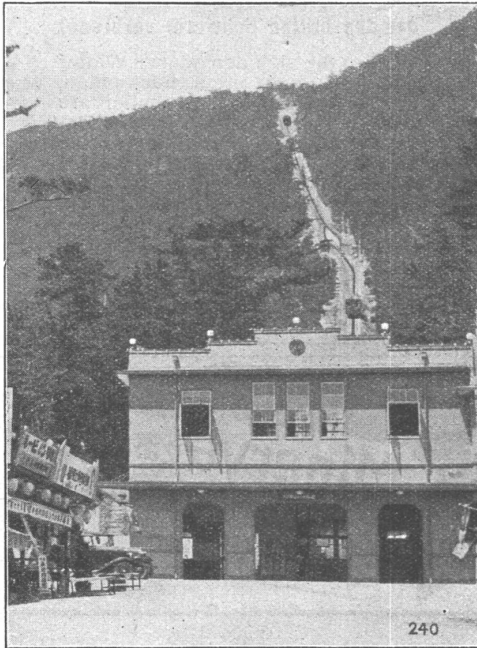
Gegründet 1823

## Werk „Giesserei Bern“

Gegründet 1823

in Bern

Konstruktionswerkstätten,  
Eisengiesserei



Seilbahn Yashima,  
Japan.

### Standseilbahnen

Hebezeuge  
Schützenanlagen und  
Wehreinrichtungen  
Eisenbahnmaterial  
Zahnradbahnmaterial  
Kabelbaggeranlagen  
Allgem. Maschinenbau



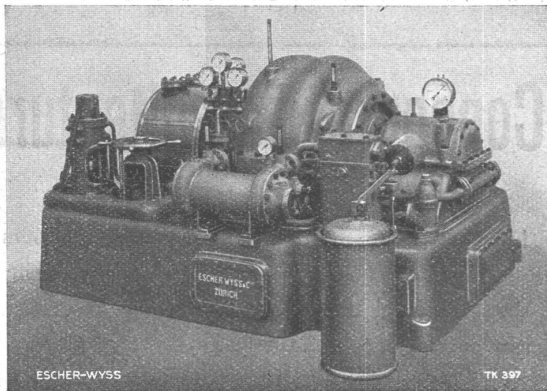
Telegramme: Giesserei Bern  
Telephon: 25.066

EWAG

# ESCHER-WYSS

EWAG

## Turbo-Gebläse und Turbo-Kompressoren



Koks-Gasgebläse mit Dampfturbinenantrieb

mit automatischen Regulier-  
Vorrichtungen für alle Ver-  
wendungszwecke der che-  
mischen Industrie und der  
Gaswerke

**ESCHER WYSS MASCHINENFABRIKEN AKTIENGESELLSCHAFT ZÜRICH**