

**Zeitschrift:** Schweizerische Bauzeitung  
**Herausgeber:** Verlags-AG der akademischen technischen Vereine  
**Band:** 103/104 (1934)  
**Heft:** 10

## **Werbung**

### **Nutzungsbedingungen**

Die ETH-Bibliothek ist die Anbieterin der digitalisierten Zeitschriften. Sie besitzt keine Urheberrechte an den Zeitschriften und ist nicht verantwortlich für deren Inhalte. Die Rechte liegen in der Regel bei den Herausgebern beziehungsweise den externen Rechteinhabern. [Siehe Rechtliche Hinweise.](#)

### **Conditions d'utilisation**

L'ETH Library est le fournisseur des revues numérisées. Elle ne détient aucun droit d'auteur sur les revues et n'est pas responsable de leur contenu. En règle générale, les droits sont détenus par les éditeurs ou les détenteurs de droits externes. [Voir Informations légales.](#)

### **Terms of use**

The ETH Library is the provider of the digitised journals. It does not own any copyrights to the journals and is not responsible for their content. The rights usually lie with the publishers or the external rights holders. [See Legal notice.](#)

**Download PDF:** 17.03.2025

**ETH-Bibliothek Zürich, E-Periodica, <https://www.e-periodica.ch>**

**Ausführung**

der

**gesamten Erd-, Maurer-, Beton- und Eisenbeton-Arbeiten**

am

**KUNST- UND KONGRESSHAUS LUZERN**

durch die

**Bauunternehmung**

**J. Vallaster & Co. und F. Meyer, Luzern**

**Neubau der**

**INFANTERIE-KASERNE LUZERN**

**(Mannschaftskaserne)**

ausgeführt durch

**J. Vallaster & Co., Bauunternehmung, Luzern**

**Seit 35 Jahren**

**führend im Eisenbetonbau**

# HETTINGER

BAULINOLEUM  
GUMMIBELÄGE  
KORKPARKETT  
TEPPICHE  
LINCRUSTA

S. Baukatalog S. 416

**BASEL** STEINENBERG 19  
**ZÜRICH** TALACKER 24

# CALIQUA-HEISSWASSERHEIZUNG

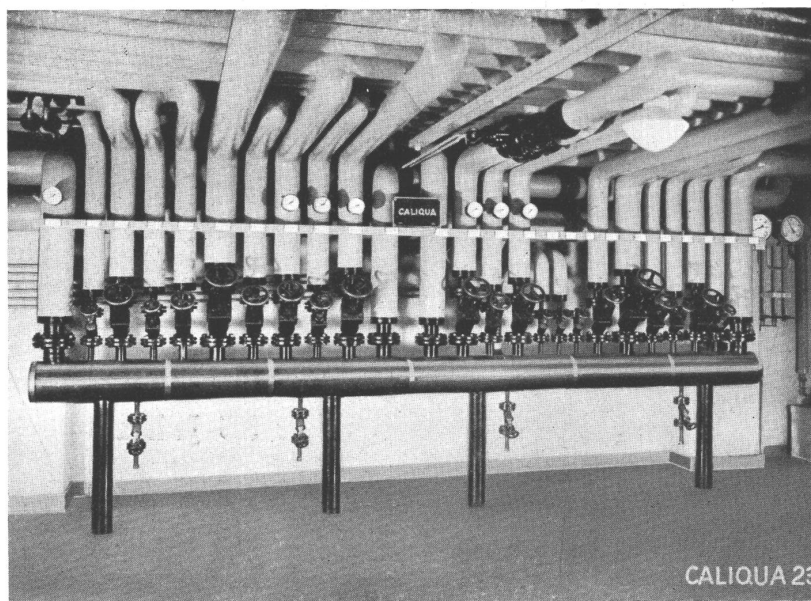
für Spitäler, Sanatorien, Hallenbäder, Städteheizung, industrielle Betriebe

bringt

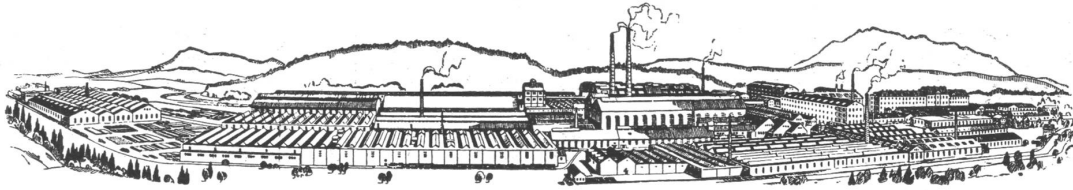
wirtschaftliche  
Vorteile

**CALIQUA A. G. BASEL**  
**St. Jakobstr. 2**

Heizung  
Lüftung



Verteiler im Hallenschwimmbad „Rialto“ Basel



Fabrikanlage Emmenweid

**Walzprodukte**

Stab- und Bandeisen, Betonrundeisen, Walzdraht

**Kaltgewalztes Bandeisen**

für Stanz-, Press- und Tiefzieh Zwecke, Wellenbänder für Gerüstbretterarmierung

**Gezogenes Stabeisen**

in den verschiedenen Querschnittsformen, Profileisen, Wellen, Décolletagematerial

**Drähte**

aus Eisen und Stahl, in Ringen: blankhart, gegläht (schwarz oder blank), verzinkt und verkupfert, Spezialdrähte für die Industrie

**Drahtstifte**

aus Eisen, Stahl, Messing und Kupfer, in allen Dimensionen — Verzinkte Schieferhaken, Grampen, Splinten

**Schuhnägel und Schwillen**

sowie Sohlen- und Aufwickelstifte, Reformstifte

**Hufnägel**

in allen Formen und Grössen — Kühlnägel und Kühlstifte für Giessereien

**Paschnägel****Möbelfedern**

verkupfert und verzinkt

**Schrauben und Muttern**

Maschinen- und Schloßschrauben, Bau-schrauben, Anschweissenden, Rad-schrauben, Unterlagscheiben, Oberbaumaterial

**Holzschrauben**

aus Eisen, Messing und Anticorodal, in allen Kopfformen

**Nieten**

aus Eisen, Kupfer, Messing, Aluminium und Speziallegierungen, von den kleinsten bis zu den grössten Dimensionen

**Ketten**

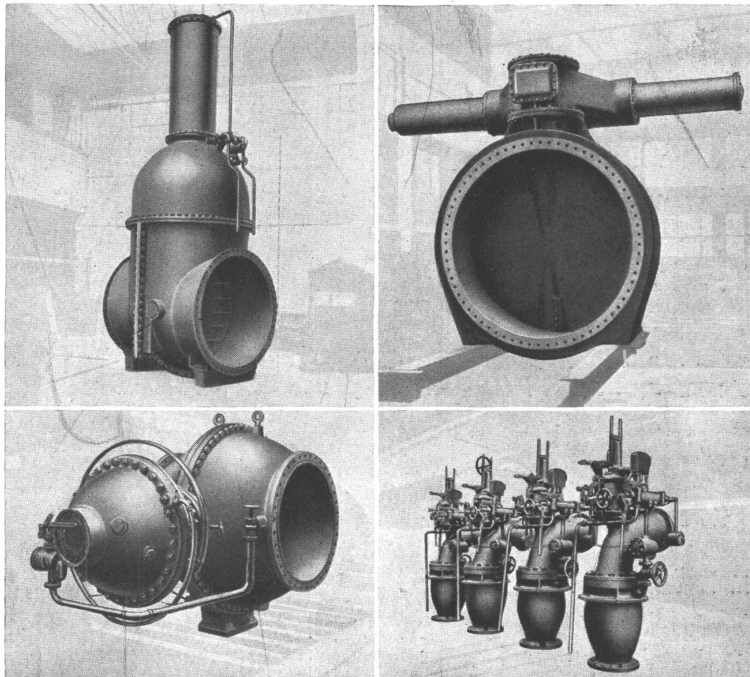
für Industrie und Landwirtschaft

Verkauf durch Eisen- und Eisenwarenhandlungen

# A.G. DER VON MOOS'SCHEN EISENWERKE LUZERN



GESELLSCHAFT DER **L. VON ROLL** SCHEN EISENWERKE  
 OOOOOO WERK: **EISENWERK KLUS** IN KLUS KT. SOLOTHURN



Oben: Keilschieber 2500 mm Nennweite, 7 at Druck, für ein Kraftwerk in Spanien. — Unten: Drehschieber 1500 mm Nennweite, 15 at Druck, für ein automatisches Kraftwerk in Deutschland.

Oben: Drosselklappe 3200 mm Nennweite. Anlage in der Schweiz. Unten: Schnellschluss-Schieber 45 at Druck, Pumpspeicherwerk in Italien.

**Abschlussorgane:**

**Keilschieber**  
**Parallelschieber**  
**Ringschieber**  
**Drehschieber**  
**Düsenventile**

**Drosselklappen für Wasser-**  
**kraft- und Pumpspeicherwerke**  
 insbesondere für:

**Turbinen- od. Pumpenabschlüsse**  
**Verteilorgane**  
**Automatische Rohrabschlüsse**  
**Stollenabschlussorgane oder für**  
**Freilauf und Grundablässe von**  
**Stauseen**



# HUGO SCHERER

Beratender Ingenieur

Brücken- und Industrie-

bauten in Eisen und

Eisenbeton. Stahl- und

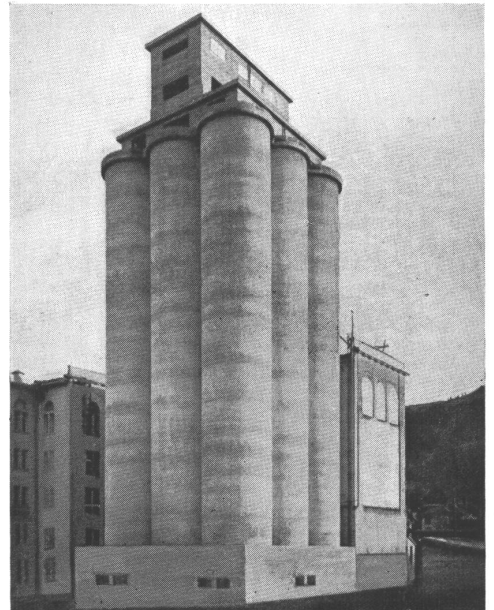
Eisenbetonskelette für

Hochbauten. Projekte.

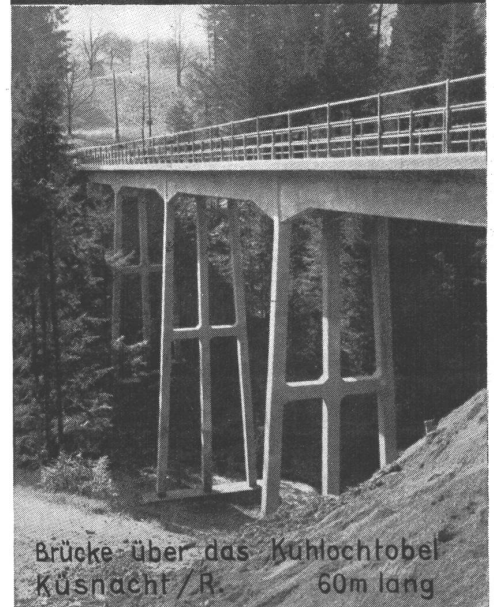
Begutachtungen.

## LUZERN

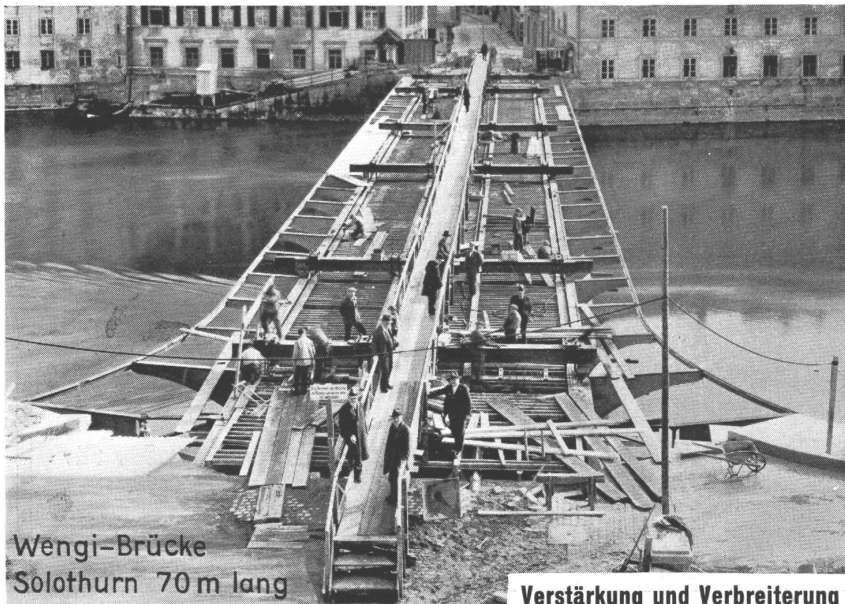
Hertensteinstrasse 68



Getreide-Silo Steiners Söhne  
Malters Inhalt 3300 Tonnen



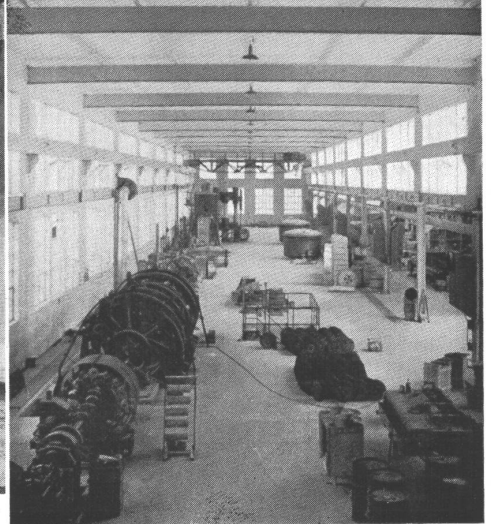
Brücke über das Kuhlochtobel  
Küsnacht / R. 60m lang



Wengi-Brücke  
Solothurn 70 m lang

Verstärkung und Verbreiterung

Schweiz. Draht-&Gummiwerke Altdorf  
Erweiterungsbauten Stahlskelette 870 t.





Korkment

JEDES FACHGESCHÄFT FÜHRT UNSERE KOLLEKTION!

## DIENSTLEISTUNGEN:

Die Wahl der zweckmässigsten Linoleumsorte ist nicht immer leicht: Und wie riskant ist erst das Gebiet geeigneter Unterlagen?

Seit Jahren orientiert Giubiasco alle Baufachleute systematisch über dieses Problem und hilft mit, Fehlausführungen auszumerzen.

Die nebenstehend skizzierte Kombination kennt keine komplizierten Füllungen, ist wirtschaftlich und bewahrt vor Enttäuschungen.

**LINOLEUM** AKTIENGESELLSCHAFT  
**GIUBIASCO**  
VERKAUFZENTRALE ZÜRICH

## GRUNDSÄTZE:

Das Giubiasco-Baulinoleum soll nicht nur bevorzugt werden, weil es schweizerischer Provenienz ist, sondern auch seiner qualitativen Eigenschaften wegen.

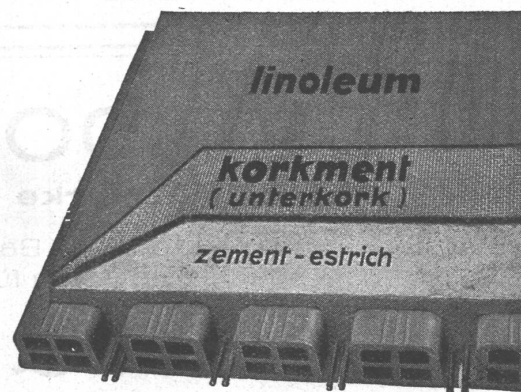
Das Giubiasco-Baulinoleum hat vorab dem schweizerischen Geschmack zu folgen. Auf schillernde Farbphantasien wird verzichtet. Die einheimischen Fabrikate sollen den landläufigen Begriffen gediegener Raumgestaltung dienen.

**LINOLEUM** AKTIENGESELLSCHAFT  
**GIUBIASCO**  
VERKAUFZENTRALE ZÜRICH

Wenn Baulinoleum, dann immer das  Fabrikat

Alle unsere Erzeugnisse tragen das  Zeichen

Beharren Sie stets auf Vorlage der  Kollektion



FÜR JEDE DECKE DAS RICHTIGE KLEID



Das Patent-Schiebefenster Fränkel & Voellmy, A.-G., Basel, ist ganz dem zeitgemässen Fensterbau angepasst. Ausgehend vom alten englischen Schiebefenster wurden ausgesprochene Vorzüge erreicht. Die Abdichtung durch Doppelfälze und Metallfedern, die teilweise kamm- oder falzartig ineinandergreifen, ist einwandfrei, die Abnützung dieser Fälze ist die denkbar geringste. Die Handhabung ist sehr bequem, die Bewegung der zwei Fenster unabhängig voneinander. Daher ist auch die Lüftung ideal und das Umlegen der Fenster nach innen zur Reinigung wirklich mühelos. Die Konstruktion braucht nur minimalen Platz. Die Gewichte und Rollen behindern die Rolladenkonstruktion nicht.

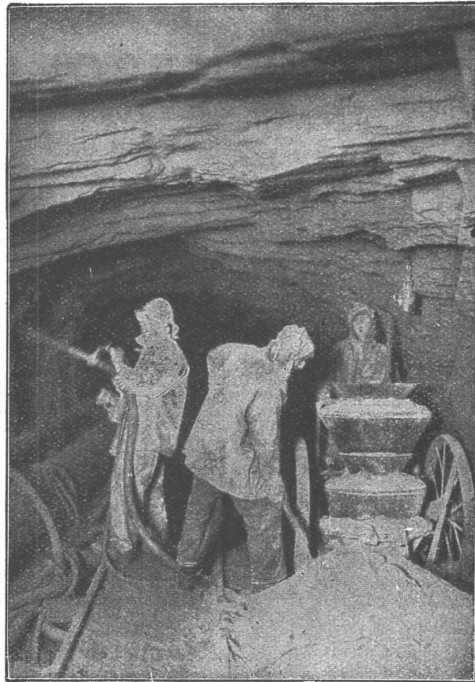
**Neuer Lüftungslügel.** Eine wertvolle Neuerung der Firma Metallbau Koller, Basel, ist der «Koller-Lüfter», der im Gegensatz zu allen anderen Lüftungsbeschlägen eine Frischluftzufuhr sowie den Abzug der verbrauchten Luft in fließender Zirkulation ermöglicht. Infolge seiner einfachen Handhabung und Bedienung auf Kämpferhöhe ist dies der praktischste und beste Entlüfter für Küche, Bad, W.-C., Restaurants, Schlaf- und Wohnzimmer. Bei geöffnetem Fenster, speziell bei W.-C.- und Badezimmerfenstern wird dank der Konstruktion der Einblick in den

Raum versperrt. Der «Koller-Lüfter» benötigt keine Massangaben; er eignet sich für Holz- und Eisen-Fenster. Dieser Lüftungslügel stellt auf dem Gebiete der Oberlichtentlüftung eine ideale Lösung dar und wird alle Architekten und Baufachleute interessieren.

**Das Kamin-Werk Allschwil** bringt neben seinen bekannten Schofer- und Isolit-Kaminen, sowie den letztes Jahr eingeführten Falz-Isolit-Kaminen und Gasabzugsrohren eine Reihe von ganz neuen Baumaterialien aus Ziegelschrot zur Schau. Es sind dies: Mauer-Hohlkörpersteine für Ausfachung von Eisenkonstruktionen, Platten für Flachdach-Abdeckungen oder Zwischenwände, Hourdis für Decken, aus Ziegelschrot und entsprechend armiert. Diese Produkte werden hergestellt aus gemahlenem und auf besondere Korngrösse gebrachtem Ziegelschrot. Gegenüber Schlacken- und Bimsprodukten besitzen sie die Vorteile guter Isolierung und absoluter Raumbeständigkeit. Ueberdies hat dieses Ziegelschrotmaterial noch den Vorzug der Wetterbeständigkeit, sodass es (nicht zuletzt wegen der ansprechenden Farbe) auch als Rohbau verwendet werden kann. Die neue Halle VI der Basler Mustermesse ist mit solchen Mauer-Hohlkörpersteinen ausgefacht und weder aussen noch innen verputzt.



**ING. MAX GREUTER & CIE. ZÜRICH 8**  
 INJEKTIONS- UND GUNIT-ARBEITEN      INGENIEUR-BUREAU



# TORKRET

## Beton-Spritz-Verfahren mit Zement-Kanonen

für SPEZIAL-ARBEITEN des Hoch- und Tiefbau  
 Vorteilhafte Ausrüstung auch für Kraftwerke  
 und industrielle Unternehmungen  
 4 Grössen. Leistungen lose Masse: 0,5, 1,  
 1,5, 2 m<sup>3</sup>/Std.

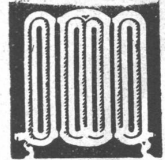
Druck- und Zugfestigkeit mehrfach so gross wie  
 bei gewöhnlichem Beton

**Beförderung über 150 m Länge.**

Ersparnis an Transportkosten und Arbeitskräften  
 in der Schweiz bereits über 20 Maschinen  
 im Betrieb.      **Prima Referenzen.**

Bild: Auskleiden eines Wasserstollens

**Allied Machinery Company**  
 Baumaschinen      **ALMACOA**      Giesseremaschinen  
 Werkzeugmaschinen      Johanna Kesselermeisterin  
 Löwenstrasse 14      **Zürich**      **Telephon 51.157**



**ZENTRAL HEIZUNGEN**  
 Ventilations-, Trocknungs- & Warmwasserbereitungsanlagen,  
**MOERI & CIE LUZERN**

**NOTZ & CO.**  
 +BIEL



# Gummiboden - Beläge

Marke „Sucoflor“



in Platten und Bahnen, uni und marmoriert  
 der ideale Belag für Fussböden und Treppen



# SUHNER & CO. HERISAU

Gummiwerke - **Telephon 55**

Lieferung und Verlegung durch einschlägige Wiederverkäufer • Bezugsquellen-Nachweis

Eine moderne **BÜHNENANLAGE** muss allen Zwecken dienen!

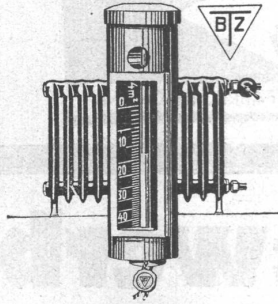
**ALB. ISLER A.-G.**

Das **THEATERATELIER ISLER** schafft sie Ihnen

Bühnenatelier, **ZÜRICH 8**

Seehofstr. 6, Tel. 25.515

## Mietzins-Senkung durch Heizkosten-Senkung



**Gerechte Verteilung**  
der Kosten für Heizung und  
Warmwasser nach  
**tatsächlichem**  
Verbrauch durch den

## B. T. Z. Wärmemesser

führt erfahrungsgemäss zu **30—50% Brennstoffersparnis.**  
Niedriger Anschaffungspreis — keine Montage — keine Wartung.  
In den Nordstaaten seit einigen Jahren **erfolgreich** eingeführt.

**Betriebs-Technik A.-G., Zürich**

Nüscherstrasse 30 - Telephon 72.660

## Prior-Oelfeuerung

seit 10 Jahren glänzend bewährt  
SCHWEIZER FABRIKAT

Kein Düsenbrenner, deshalb keine Düsen-Verstopfung möglich!  
Eine Prior-Oelfeuerung bietet vollkommene Garantie für Betriebs-sicherheit und Zuverlässigkeit.

Überall wo Kohlen oder Koks verbrannt wird,  
kann gewöhnliches Heizöl verbrannt werden,

**sauberer einfacher billiger!**

Jede bestehende Feuerung kann leicht und ohne Betriebs-Störung auf Prior-Oelfeuerung umgebaut werden.

Wir zeigen Ihnen gerne — ohne jede Verbindlichkeit für Sie — im Betrieb befindliche Prior-Oelfeuerungs-Anlagen.

**Prior-Oelfeuerungen A. Zürich**

Büro: Bahnhofstr. 42

Tel. 70.668

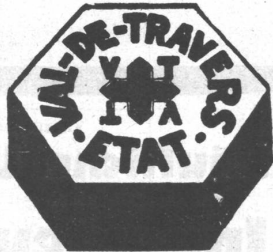
## Naturasphalt von Travers

Schweizer-Produkt

Anerkannt bester Asphalt  
für jede Art  
Asphaltbelag

**E. R. Zetter & Co.**  
in Solothurn.

Gegründet 1843

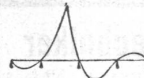


Fabrik-Marke

## GRIOT Tabellen für Kontin. Träger

5. Auflage 1934

gebunden gegen postfreie Nachnahme von Fr. 10 — durch  
**Selbstverlag GUSTAV GRIOT, Ingenieur**  
Wytikonstrasse 15, ZÜRICH



# GLASDÄCHER

in kittlosem System „KULLY“

**GLASDACHWERKE OLTEN**  
**A. KULLY, OLTEN**

Gegründet 1854  
Telephon 2056



**S. T. S.** Schweizer. Technische Stellenvermittlung  
Service Technique Suisse de placement  
Servizio Tecnico Svizzero di collocamento  
Swiss Technical Service of employment

ZÜRICH, Tiefenhöfe 11 — Telefon: 35.426 — Telegramme: INGENIEUR ZÜRICH.  
Für Arbeitgeber kostenlos. Für Stellensuchende Einschreibgebühr 2 Fr. für 3 Monate.  
Bewerber wollen Anmeldebogen verlangen. Auskunft über offene Stellen und Weiterleitung von Offerten erfolgt nur gegenüber Eingeschriebenen.

**Maschinen-Abteilung.**

479 **Elektro-Techniker**-Zeichner (schemat. Darstellg.). Eignung für kaufm. Aussen-dienst, befähigt Montage mitzuhelfen. Jahresstelle. Zürich.

481 **Dipl. Elektro-Techniker** mit Lehre als Elektromech. und Praxis Installation, Werks- und Netzbetrieb. Kaufm. Kenntn. Baldmögl. kl. Elektr.-Werk.  
483 **Jüng. Elektro- od. Maschinen-Ingenieur**, Hochspannungstechnik oder Ventilations- u. Filtertechnik bewandert, als selbst. techn. Leiter Fabrik. Lebensstellg. Es sind noch offen die Stellen 467, 469, 471, 473, 475 (1. September).

**Bau-Abteilung.**

300 **Klär-Techniker** mit Erfahr. in Projektierung von Abwasserreinigungs-Anlagen, guter Zeichner. Sofort. Dauerstelle. Deutsche Schweiz.  
324 **Ingenieur** od. Techniker zur Leitung Betrieb Holzbearbeitungsfirma, speziell Fabrikation von Tischlereiplatten (Sperrholz). Ostschweiz.  
404 **Steinmetz-Techniker**, geübt Kalkulation sämtl. Arbeiten, speziell Granit-schleiferei. Steinhauer-Akkordtarife genau kennen und guter Zeichner. Dauer-stelle. Ostschweiz.  
Es sind noch offen die Stellen 486 (18. August) und 490 (25. August).

**PAVATEX**  
QUALITÄTS  
ISOLIER-PLATTE  
PAVAG AG ZÜRICH RAMISTR. 3 TEL. 42.875

**HOLZFASER**  
Ausgeführte Bauten:  
**Turnhalle Seebad**  
Dekorative Deckenverkleidung  
und Isolation gegen Wärme,  
Kälte, Schall, mit  
PAVATEX 12 1/2 mm.  
Arch. Dr. Rohn,  
Zürich II.  
FABRIK IN CHAM

Zu verkaufen solange Vorrat!

**Maschinen-Schrauben**

Vierkantköpfe mit Sechskant-muttern, 10—18 cm lang, 15—18 mm dick, per kg 30 Cts. Unter-lagscheiben, gemischt, per kg 30 Cts. (Mindestsendung 30 kg) ab Stat. Buchs, St. Gallen.

**HEINR. EGGENBERGER**  
Eisenhandlung, Grabs.

Tüchtige, an selbständiges Arbeiten gewöhnte

**Fakturistin-Korrespondentin**

sucht Stelle. — Offerten an Chiffre P. Z. 5883, Gust. Pfister, Zeitungsgesellschaft, Winterthur.

**Pläne**

werden erbeten für die Installie-rung selbsttätiger Feuerungsbe-dienung auf bereits vorhandener Batterie von Lancashire-Dampf-kesseln. Weitere Einzelheiten auf Anfrage vom Manager, Calico Mills, P. O. Box No 12, Ahmedabad, India.

**TECHNISCHE PHOTOGRAPHIE**

**SPEZIALITÄT:**  
**ARCHITEKTUR-AUFNAHMEN**  
BAUSTADIEN, MASCHINEN  
KATALOG-AUFNAHMEN  
REPRODUKTIONEN

**H. WOLF-BENDER'S ERBEN**  
ZÜRICH  
KAPPELERSASSE 16

Staatl. Hochschule für Baukunst  
Weimar. Ausbild. v. H. T. G.  
Abt. 3. Dipl.-Arch. Dir. Schulze-  
Naumburg. Beg. 30. 10.

Umständehalber ganz billig zu verkaufen

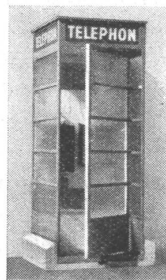
**2 neue Surseekocherherde**

mit Bratofen u. Wasserschiff, augemauert, Holz- u. Kohlenfeuerung.

**2 neue Badeöfen, Holz- u. Kohlenfeuerung**

F. Feldmann-Hauser, Näfels.

**HANS KISSLING**



**Billigste  
Telephon-Kabinen  
in Metall**

Schalldämpfende u. schallsichere Ausführung

**HANS KISSLING**  
EISENBAU AG BERN

**PATENTIERTE  
ERWIRKT  
H. KIRCHHOFER  
ZÜRICH LOEWENSTR. 51**

**Hochbautechniker**

(Architekt) mit grosser Praxis, rout. Zeichner, sucht bei be-scheidenen Ansprüchen Stellung od. Nebenarbeit. Offerten unter Chiffre Z. E. 3111 befördert Rudolf Mosse A.-G., Zürich.

arch. bsa., sia sucht für lang-jährigen, jüng. angestellten für

**bauführer-  
bauzeichner**

vorübergehende anstellung auf bauplatz oder bureau eines zürcher kollegen. — näheres unter chiffre Z. F. 3112 befördert rudolf mosse, a.-g., zürich.

**Wettbewerb**

Die Stadt Winterthur veranstaltet einen öffentlichen Wettbewerb zur Erlangung von Plänen für **Gebäude der gewerblichen Berufsschule** auf dem städt. Areal an der Tösstalstrasse (Blumental).

Zur Teilnahme berechtigt sind die in Winterthur heimatberechtigten oder seit dem 1. Januar 1932 in Winterthur niedergelassenen Architekten.

Für die Prämiiierung und den allfälligen Ankauf von Entwürfen steht die Summe von Fr. 13000 zur Verfügung.

**Eingabetermin:** 24. Januar 1935, 18 Uhr.

Programm und Unterlagen können gegen Hinterlage von Fr. 20 von der Kanzlei des Bauamtes der Stadt Winterthur bezogen werden.

Winterthur, den 3. September 1934.

Bauamt der Stadt Winterthur.

Bauingenieur sucht

**käufliche Uebernahme**  
eines gut eingeführten

**Ingenieurbureaus**

für Hoch- und Tiefbau. — Offerten unter Chiffre Z. Z. 3067 befördert Rudolf Mosse, A.-G., Zürich.

**Bau-Ingenieur**

(Schweizer, dipl. Ing. E. T. H.) langjähr. Leiter bek. grosser **Beton- und Eisenb. fa.** schweiz. Ursprungs ist — durch plötzl. Veränd. der int. Verhältnisse — gezwungen

**neuen Wirkungskreis**

su suchen, wie z.B. Leitung einer Baufirma od. ähnlichen Industrie-Untern. im In- oder Ausland, event. als Vertreter, Expertisen, Spezialmissionen. — Gr. Bauerrf. Theorie und Praxis, Sprachkenntn., langjähr. adm. u. geschäftl. Tätigkeit. Rückfr. u. Off. unt. Chiffre C. 21828 U. an Publicitas Zürich.

**STUMM, MOHLER & C<sup>IE</sup>**  
**BASEL**  
 (DREISPITZ)  
 NACHFOLGERIN DER SPERRHOLZ A.-G.

**ISOLAN**  
**IBUS**

**HOLZFASERPLATTEN**  
 porös . . . . . 12 und 7 mm bis 3200×1220 mm  
 Halbhart . . . . . 7 mm bis 3200×1220 mm  
 Pressholz . . . . . 4 mm bis 3200×1220 mm

**TISCHLERPLATTEN**  
 Block u. Stäbchen 11—35 mm bis 1750×5300 mm  
 Ocoumé . . . . . 4—11 mm bis 3200×1520 mm  
 Erle . . . . . 4—11 mm bis 2700×1520 mm

LIEFERN ALS SPEZIALITÄTEN:

**Betonbalken-Fabrik Oberrieden**  
**KARL OTTIKER**

Bureau Zürich **Hofwiesenstr. 44**, Telephon 61.260  
 Fabrik in Oberrieden, Tel.: 924.930, Luzern, Tel. 3494



**Steg-Hohlkörper-Decke**

ohne Einschalung, System Ottiker + Patent 116302, D. R. P. Gut isolierende, schallsichere Deckenkonstruktion. Schnelles einfaches Verlegen.

**Hindenburg-Polytechnikum**  
 Landeshauptstadt **Oldenburg i. O.**

**Ingenieur-Ausbildung** für alle Zweige der Technik  
 Sonderkurse für Absolventen Schweizer Techniken. Drucksachen kostenlos.

**Institut Juventus**

ZÜRICH, Handelshof, Uraniastr. 31—33

- Vorbereitung auf Maturität
- Handelsdiplom, Moderne Sprachen
- Abend-Technikum, Abend-Gymnasium



**Technikum Konstanz**  
 am Bodensee

Ingenieurschule für Maschinenbau u. Hochbau. Flugzeug- u. Automobilbau. Prospekt frei.

**Bestuhlungen**



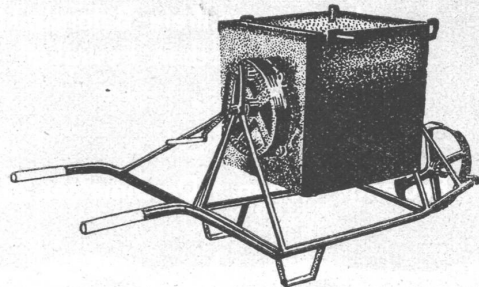
in jeder Art  
 und für jeden Zweck

**A.G. Möbelfabrik Horgen-Glarus in Horgen**

Gegr. 1882 - Telephon 924.603

**Schwimm-Baggermaschinen**  
 für Fluss- und Kanalbaggerungen

**Klein-Mischer für Handbetrieb**  
 für Beton, Pflaster, Teer, Asphalt



**Osterwalder, Frauenfeld**  
 Maschinenfabrik und Giesserei

**Keim** sche  
**MINERalfARBEN**

wetterfest und lichtecht, seit 50 Jahren anerkannt bestes Material für farbige Fassaden. Man hüte sich vor Nachahmungen

**CHR. SCHMIDT SÖHNE**  
 Zürich 5 Hafnerstrasse 47

**Süss-Asphalt-Arbeiten**

Flachdächer begehrbar, Bodenbeläge, Kegelbahnen etc.

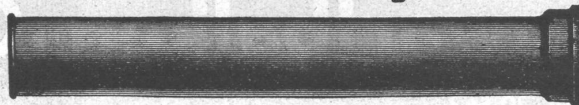
für Hoch- u. Tiefbau

**A. Schmid's Erben**

erstellen mit aller Garantie für kunstgerechte und dem jeweiligen Zwecke angepasster Ausführung

Zürich Asphaltgeschäft Gegr. 1865 Tel.: 32.108

**SCHLEUDERGUSS - MUFFENROHREN**  
 5 Meter Baulänge



**KÄGI & CO., WINTERTHUR**



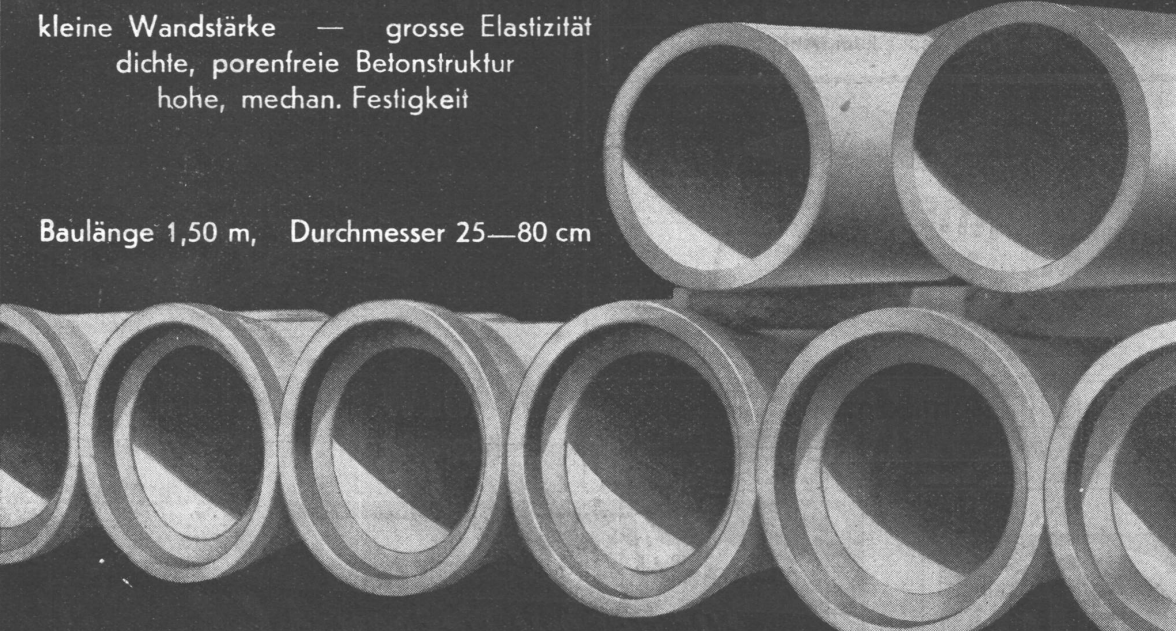
# STÜSSI-ROHRE



**Schleuderbetonrohr mit Glockenmuffe ohne Armierung**

kleine Wandstärke — grosse Elastizität  
dichte, porenfreie Betonstruktur  
hohe, mechan. Festigkeit

Baulänge 1,50 m, Durchmesser 25—80 cm



Das billige Schleuderbetonrohr für hohe Ansprüche

Internationale

**Siegwartbalken-Gesellschaft**

Telephon 20.553

**Luzern**