

Zeitschrift: Schweizerische Bauzeitung
Herausgeber: Verlags-AG der akademischen technischen Vereine
Band: 103/104 (1934)
Heft: 15

Werbung

Nutzungsbedingungen

Die ETH-Bibliothek ist die Anbieterin der digitalisierten Zeitschriften. Sie besitzt keine Urheberrechte an den Zeitschriften und ist nicht verantwortlich für deren Inhalte. Die Rechte liegen in der Regel bei den Herausgebern beziehungsweise den externen Rechteinhabern. [Siehe Rechtliche Hinweise.](#)

Conditions d'utilisation

L'ETH Library est le fournisseur des revues numérisées. Elle ne détient aucun droit d'auteur sur les revues et n'est pas responsable de leur contenu. En règle générale, les droits sont détenus par les éditeurs ou les détenteurs de droits externes. [Voir Informations légales.](#)

Terms of use

The ETH Library is the provider of the digitised journals. It does not own any copyrights to the journals and is not responsible for their content. The rights usually lie with the publishers or the external rights holders. [See Legal notice.](#)

Download PDF: 01.04.2025

ETH-Bibliothek Zürich, E-Periodica, <https://www.e-periodica.ch>

SCHWEIZERISCHE BAUZEITUNG

WOCHENSCHRIFT FÜR ARCHITEKTUR / INGENIEURWESEN / MASCHINENTECHNIK
REVUE POLYTECHNIQUE SUISSE

ORGAN DES SCHWEIZERISCHEN INGENIEUR- UND ARCHITEKTEN-VEREINS
UND DER GESELLSCHAFT EHEMAL. STUDIERENDER DER EIDG. TECHN. HOCHSCHULE
GEGRÜNDET 1883 VON ING. A. WALDNER / HERAUSGEGEBEN VON ING. C. JEGHER

Vereins-Mitglieder, beim Verlag: Schweiz 32 Fr.,
Ausland 40 Fr. jährl.; Nicht-Mitglieder: Schweiz
40 Fr.; Ausland 50 Fr., postamtlich abonniert
40 Fr. zuzüglich Gebühren. / Einzel-Nr. 1 Fr.

VERLAG CARL JEGHER, ZÜRICH
Dianastrasse 5 / Postcheck VIII 6110
Telephon: 34.507 ■ In Kommission
bei Rascher & Cie., Zürich u. Leipzig

Inserate durch die A.-G. der Unternehmungen
RUDOLF MOSSE, Zürich, Basel. / Die
viergespaltene Colonelzeile 50 Cts., Titelseite
80 Cts., ausl. Anzeigen 60 Cts., Titelseite 1 Fr.

Asphalt-Emulsion A.-G., Zürich

Telephon: 58.866

Nüscherstrasse 30

Unternehmung für Asphaltarbeiten

Tiefbohrungen und Grundwasserfassungen

nach dem hydraulischen Pressverfahren - Pneumatische Felsbohrungen

W. STÄUBLI, INGENIEUR, ZÜRICH 3, GRUBENSTRASSE 2-4, TELEPHON 56.633-35

HEIZUNG LÜFTUNG

TELEPHON 39205 BADENERSTRASSE 440

HEINRICH LIER
INGENIEUR
ZÜRICH

OTIS-AUFZÜGE

Solide, kräftige Konstruktion — Geräuschloser Lauf

Telephon: 32.166

A. K. GEBAUER, FABRIK ZÜRICH

Birmensdorferstr. 273



Abdichtungen

Altbewährt und zuverlässig



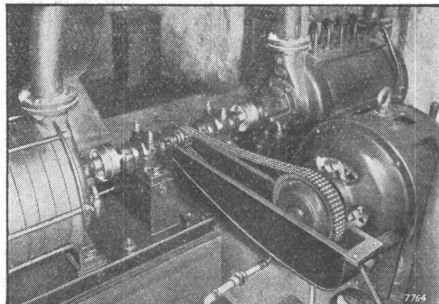
Elastische Anstriche

**ELEKTRISCHE
UNTERNEHMUNGEN**



G. PFENNINGER & CO
TELEPHON 32.930 ZÜRICH 3

Renold Ketten = Antriebe



Vollständig
ruhiger Antrieb
eines Rotations-
kompressors bei
4320 Touren
pro Minute.

sind wirtschaftlicher und leistungsfähiger als Flach- und Keilriemen:
höherer Wirkungsgrad, kleinere Räder, keine ungleiche Belastung bei Mehrstrangkettens, niedrige Kosten.

W. Emil Kunz, Gotthardstr. 21, Zürich Tel. 52910

**Grösste Zaunfabrik
der Schweiz**
Gegründet 1897
Einfridigungen
Imprägnierte
aller Systeme
J. MÜLLER & Co ZAUNFABRIK
Löhningen, Schaffh. Tel. 8517
Zürich, Bucheggstr. 24, Tel. 62.845

DRUCKSACHEN JEAN FREY A.-G., ZÜRICH

LOSINGER & CO



NEUER QUAL IN VEVEY 1933

PFÄHLUNGEN

ZENT:

der sparsamste Heizkessel, der in der Schweiz hergestellt wird. Wer sicher gute Erfahrungen machen will, schlägt ZENT-Radiatoren und ZENT-Heizkessel vor.

ZENT



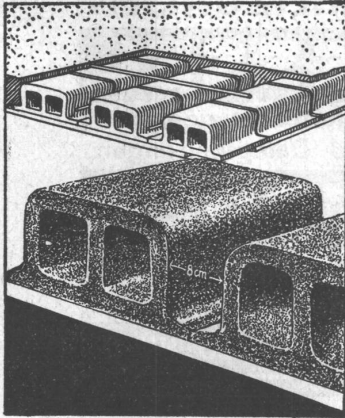
ZENT AG · BERN

GUSS-BAUSTEIN-FABRIK ZÜRICH A.-G. ZÜRICH

Bureau: Zürich, Fraumünsterstr. 14
Telephon 38.087

Fabriken: Altstetten, Güterstr., Tel.: 55.022
Badenerstr., Tel.: 55.415

Erste Spezialfabrik für **SCHLACKEN-** und **BIMS-PRODUKTE**



Deckensteine „Phönix“

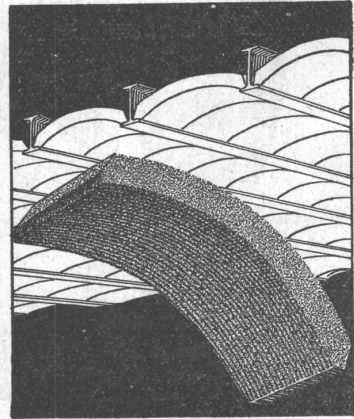
aus Schlacken- oder Bimsbeton

Hochisolierendes Material
Garantiert salpeterfrei

Herkules-Hourdis

aus armiertem Beton bieten durch ihre **hohe Tragfähigkeit, Billigkeit, raschen Einbau und sofortige Benutzungsmöglichkeit** der eingedeckten Räume, grosse Vorteile -

Billigste Massivdecke



Spitzenleistungen

im Transportwesen erreichen
Sie durch Verwendung unserer

**STAPELAUFZÜGE
& HUBWAGEN**



Mir Ratschlägen stehen wir gerne zu Ihren Diensten

KEMPF & C^{IE} HERISAU TEL. No. 167

Beleuchtungs- Installationen

Baumann, Koelliker

& Co. A.G. Sihlstr. 37 ZÜRICH Tel. 33.733

ATELIERS DE CONSTRUCTIONS MÉCANIQUES DE VEVEY S. A.

Telegramm-Adresse: FONDERIE VEVEY - Telephon: No. 69

Alle Apparate aus

rostfreiem Stahl

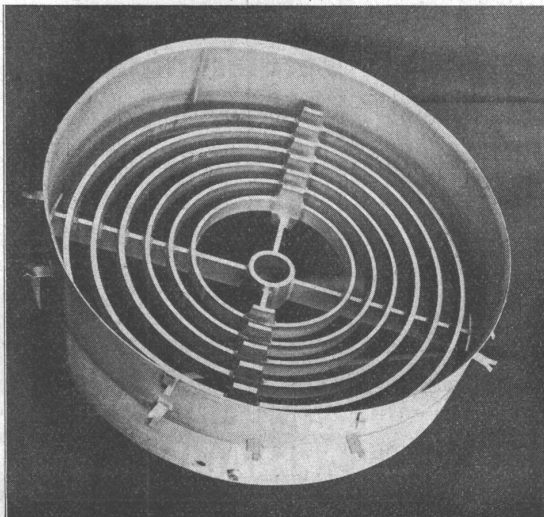
Kupfer

Aluminium

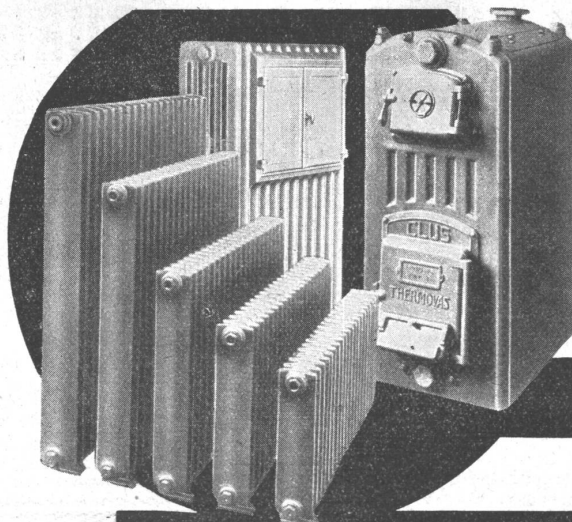
Nickel

Blei

Kupfer- und Aluminiumkesselschmiede



Apparat aus rostfreiem Stahl für die „Salines de Bex“.



FÜR ZENTRALHEIZUNGEN
HEIZKESSEL

von 0,7 bis 35 m² Heizfläche, geeignet für Warmwasser- und Dampfheizungen

RADIATOREN

in konkurrenzloser Auswahl von Modellen für alle vorkommenden Bauverhältnisse

EISENWERK KLUS KLUS KT. SOLOTHURN

STEREOPHOTOGRAMMETRIE

Geodäsie Nivellement
Kartographie

Technisches Bureau

LEUPIN u. SCHWANK
BERN



ATELIER MECCA BERN

Lopographie



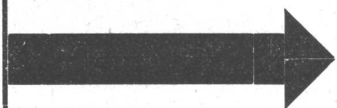
Mineralfarben

für wetterfeste, dauerhafte Fassaden-Anstriche.

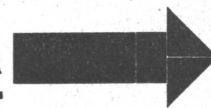
KARL BUBENHOFER

Farben- und Lackfabrik

GOSSAU ST. G. TEL. 15



STOPSTARA



die **ideale**
Verglasungsmasse,
für Eisenfenster

PLÜSS-STAUER A.-G., OFTRINGEN
TELEPHON 73.544

KORK

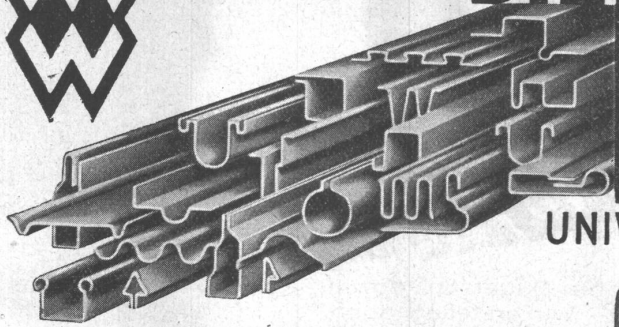
Marke
Frigorit

KORKSTEINWERKE A.G.
KÄPFNACH-HORGEN



DIE NEUE WEINGARTEN

UNIVERSAL-ABKANTMASCHINE



verbürgt unbedingte Bruchsicherheit!

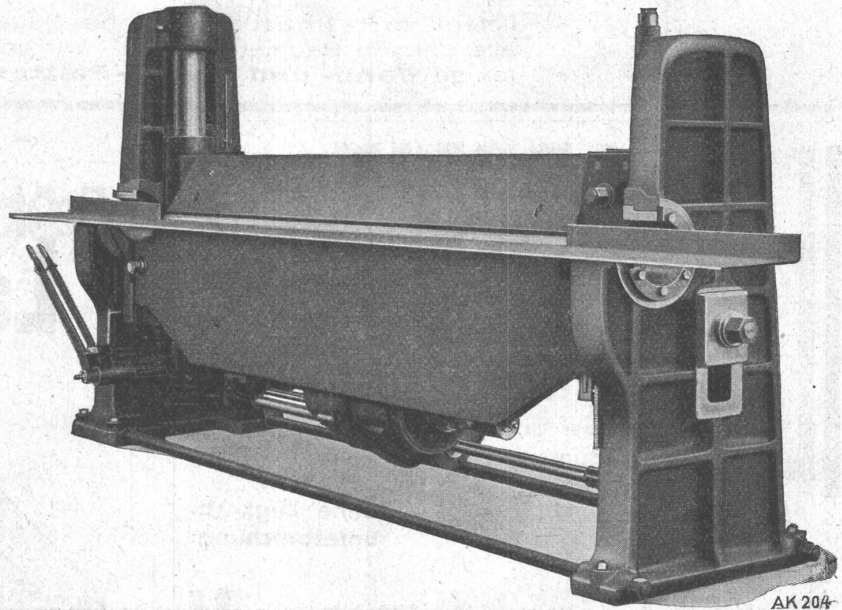
Sämtliche Antriebsmomente aus Stahl. Alle Räder gekapselt und im Ölbad. Gegen jede Überbeanspruchung durch Rutschkupplung gesichert. Freier Zugang zum Arbeitsbereich. Vereinfachte Bedienung. Höchstmögliche Arbeitsgeschwindigkeit. Idealer Schienenwechsel. Leichte und rasche Operationsumstellung. Unerreichte Arbeitsresultate. Mehrere Patente angemeldet.

Beachten Sie unsere Spezialkonstruktion (DRP. a.) zum Abkanten beliebig langer Bleche. Verlangen Sie bitte unseren neuen Abkantmaschinenprospekt A 23.

Maschinenfabrik

WEINGARTEN

vorm. Hch. Schatz A.-G., Weingarten (Württ.)



AK 204-

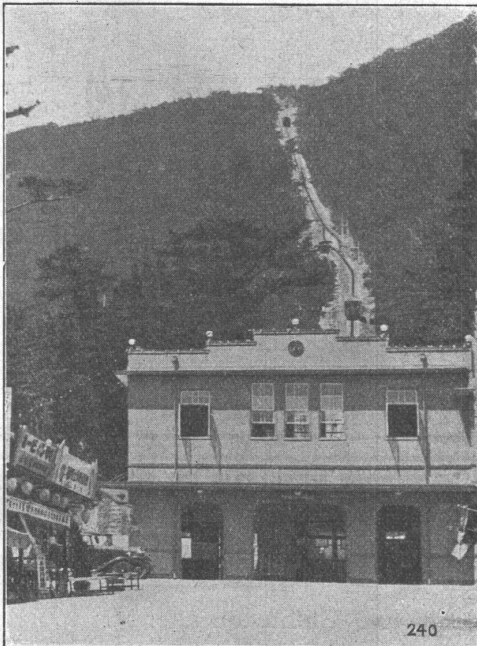
Gesellschaft der L. von Roll'schen Eisenwerke, Gerlafingen

Gegründet 1823

Werk „Giesserei Bern“ in Bern

Gegründet 1823

Konstruktionswerkstätten,
Eisengiesserei



Seilbahn Yashima,
Japan.

240

Standseilbahnen

Hebezeuge
Schützenanlagen und
Wehreinrichtungen
Eisenbahnmaterial
Zahnradbahnmaterial
Kabelbaggeranlagen
Allgem. Maschinenbau



Telegramme: Giesserei Bern

Telephon: 25.066



TEL. 23.038

liefern vorteilhaft sämtliche Bauisen, sowie alle übrigen Baumaterialien. — Wir erstellen auch fertige **Wand- und Boden-Platten-Beläge.**

ARDELT

ÜBERHOLUNGS-KUPPLUNG

D. R. P. und Ausl. P.

für Krane, Winden

Motorfahrzeuge aller Art, z. B.

Diesel-Lokomotiven, Boote u. s. w.

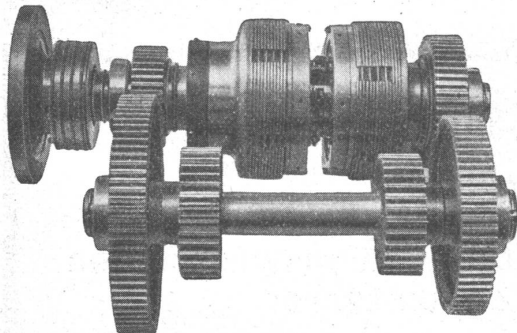
Sanftes Anfahren.

Sanfter u. schneller Übergang von einer

Geschwindigkeitsstufe zur anderen

während der Bewegung, auch mit Last,

ohne Zugkraftunterbrechung



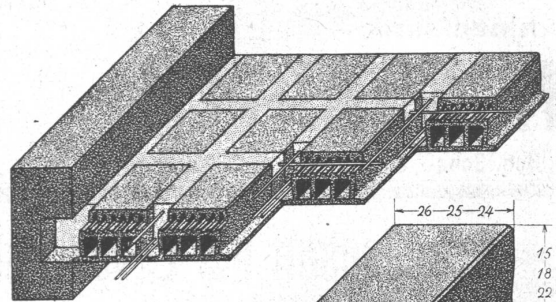
Steuerung
mechanisch
od. elektrisch

ARDELTWERKE G.M.B.H. EBERSWALDE/BERLIN

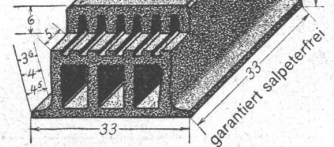
Deckenkonstruktion

Laupersteine

ohne Überbeton



No. 10 33/33/15
No. 11 33/33/18
No. 12 33/33/22



Verkaufsbüro:

Baumaterial A.G., Biel, Tel. 3062 3063



SAURER

Neueste Verbesserung an Diesel-Motoren:

VOLLSTÄNDIGE VERBRENNUNG

KEINE RAUCHBELÄSTIGUNG MEHR

Verlangen Sie
Referenzen und Atteste

LASTWAGEN 2-6 T. / OMNIBUSSE / CARS ALPINS

mit 4 und 6 Cyl. Benzin- und

DIESEL-MOTOREN

Aktiengesellschaft Adolph Saurer
Arbon Basel Morges Zürich

ERWIN MAIER,

BERATENDER
INGENIEUR

SCHAFFHAUSEN

Dipl. Ing. E.T.H., Mitglied S.I.A. u. A.S.I.C.

Steigstrasse 51 - Telephon 16.56

INGENIEUR-BUREAU

Beratung, Projekte, Bauleitungen und Gutachten für Hoch- und Tiefbauten aller Art

SPEZIALITÄT: EISENBETONBAU