

**Zeitschrift:** Schweizerische Bauzeitung  
**Herausgeber:** Verlags-AG der akademischen technischen Vereine  
**Band:** 103/104 (1934)  
**Heft:** 17

## Werbung

### Nutzungsbedingungen

Die ETH-Bibliothek ist die Anbieterin der digitalisierten Zeitschriften. Sie besitzt keine Urheberrechte an den Zeitschriften und ist nicht verantwortlich für deren Inhalte. Die Rechte liegen in der Regel bei den Herausgebern beziehungsweise den externen Rechteinhabern. [Siehe Rechtliche Hinweise.](#)

### Conditions d'utilisation

L'ETH Library est le fournisseur des revues numérisées. Elle ne détient aucun droit d'auteur sur les revues et n'est pas responsable de leur contenu. En règle générale, les droits sont détenus par les éditeurs ou les détenteurs de droits externes. [Voir Informations légales.](#)

### Terms of use

The ETH Library is the provider of the digitised journals. It does not own any copyrights to the journals and is not responsible for their content. The rights usually lie with the publishers or the external rights holders. [See Legal notice.](#)

**Download PDF:** 17.03.2025

**ETH-Bibliothek Zürich, E-Periodica, <https://www.e-periodica.ch>**

# SCHWEIZERISCHE BAUZEITUNG

WOCHENSCHRIFT FÜR ARCHITEKTUR / INGENIEURWESEN / MASCHINENTECHNIK  
 REVUE POLYTECHNIQUE SUISSE

ORGAN DES SCHWEIZERISCHEN INGENIEUR- UND ARCHITEKTEN-VEREINS  
 UND DER GESELLSCHAFT EHEMAL. STUDIERENDER DER EIDG. TECHN. HOCHSCHULE  
 GEGRÜNDET 1883 VON ING. A. WALDNER / HERAUSGEGEBEN VON ING. C. JEGHER

Vereins-Mitglieder, beim Verlag: Schweiz 32 Fr.,  
 Ausland 40 Fr. jährl.; Nicht-Mitglieder: Schweiz  
 40 Fr.; Ausland 50 Fr., postamtlich abonniert  
 40 Fr. zuzüglich Gebühren. / Einzel-Nr. 1 Fr.

VERLAG CARL JEGHER, ZÜRICH  
 Dianastrasse 5 / Postcheck VIII 6110  
 Telefon: 34.507 ■ In Kommission  
 bei Rascher & Cie., Zürich u. Leipzig

Inserate durch die A.-G. der Unternehmungen  
 RUDOLF MOSSE, Zürich, Basel. / Die  
 vierspaltene Colonelzeile 50 Cts., Titelseite  
 80 Cts., ausl. Anzeigen 60 Cts., Titelseite 1 Fr.

## SCHWEIZ. OELFEUERUNG



# Cuenod

FABRIK:  
 GENÈVE

FILIALEN

ZÜRICH, LÖWENSTRASSE 3, SIHLPORTE,  
 BERN, MORILLONSTRASSE 4,  
 BASEL, MARGARETHENSTRASSE 72,  
 LUZERN, BUNDESPLATZ 14,

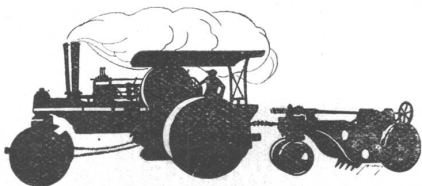
TELEPHON 56844.  
 TELEPHON 27857.  
 TELEPHON 23115.  
 TELEPHON 24157.

ÜBER 4000 BRENNER IN DER SCHWEIZ

**Beachten Sie  
 auf den Inseratenseiten  
 9 bis 11 die Anzeigen der am Neubau  
 des KA-WE-DE in Bern beteiligten Firmen.**

## ALFRED MARTI, Bauunternehmung, BERN

KIRCHBÜHLWEG 52, TEL. 24.041



Strassenbeläge aller Art,  
 Pflästerungen, Kanalisationen,  
 Strassenwalzenbetrieb.

## JOH. MÜLLER A.G.

OELFEUERUNGEN

ZENTRALHEIZUNGEN

WARMW.VERSORGUNGEN

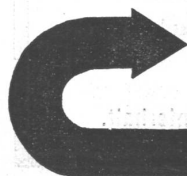
GEGRÜNDET 1878

TEL. 30 RÜTI

# RÜTI

ZÜRICH

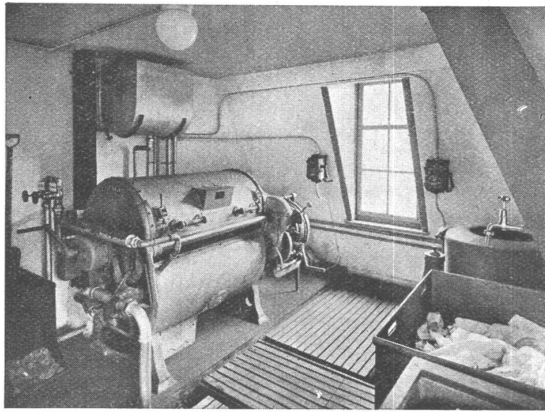
FILIALE ZÜRICH  
 TEL. 20.324



**Benz & Co**  
 Sanitäre Anlagen  
 Glarus Zürich Waffwil



Projekte  
 Ausführungen  
 Expertisen



# Wäscherei-Anlagen

in technisch raffinierter Ausstattung für  
**Höchstleistungen**

**Ad. Schulthess & Co., Zürich 8**

Älteste schweiz. Wäschereimaschinen-Fabrik

# GIPS-UNION



ZWISCHENWANDPLATTEN

**A.G. ZÜRICH**

## Der neutrale Fachmann für sanitäre Anlagen

Approx. Kostenanschläge, Vorprojekte als einheitliche Basis für Submissionen, mit kompl. dimensionierten Plänen, Offertenvergleiche, Baukontrollen, Expertisen

Ingenieurbureau:

Dipl. Ing. E. T. H.

**HERM. MEIER, ZÜRICH 1**

Bahnhofquai 15



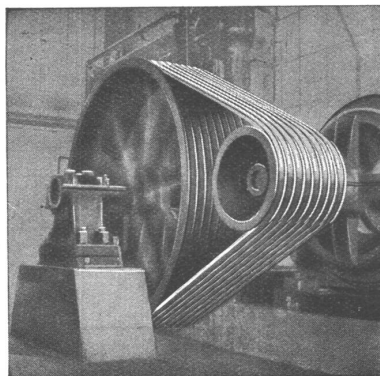
GESELLSCHAFT DER **L. VON ROLL** SCHEN EISENWERKE  
WERK : EISENWERK KLUS IN KLUS KT. SOLOTHURN



## Keilriemen- Antriebe TEXROPE-KLUS



Absolut geräuschloser Lauf.



Antrieb eines Kompressors, 125 PS.

Zuverlässige und dauerhafte Kraftübertragung.

Hoher Reibungskoeffizient, hoher Wirkungsgrad (bis 97 %).

Kurze Achsendistanzen, Platzersparnis. Ersetzen Kettentriebe und Spannrollen.

Kein Gleiten, auch nicht bei Stößen und bei Vor- und Rückwärtsgang.

Unempfindlich gegen Staub, Trockenheit, Feuchtigkeit.

Erfordern keinen Unterhalt.

# DRUCKROHRLEITUNGEN



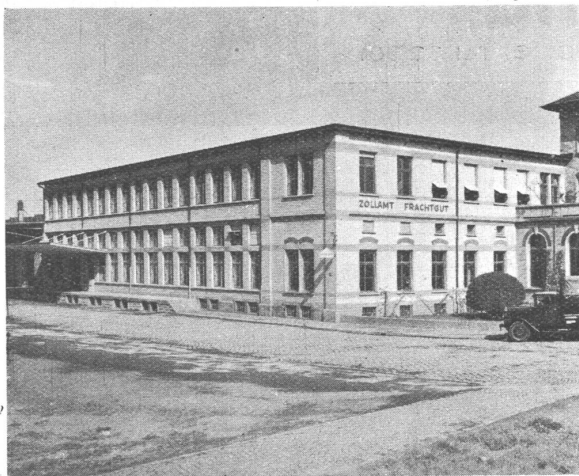
BUSS 289

## BUSS & C BASEL

Spiralgehäuse einer Turbine, Durchmesser des Einlaufes 1900 mm, sich reduzierend auf ca. 1000 mm, Betriebsdruck 8 Atm., Prüfdruck 14 Atm.

der farbenfrohe  
**thaynger klinker** von der  
ziegel a.g. ZÜRICH

# Wasserdichte Beläge



Zollamt Zürich — Alte und neue Zollhallen, ca. 2000 m<sup>2</sup> Kiesklebedach

für

## Terrassen und Flachdächer

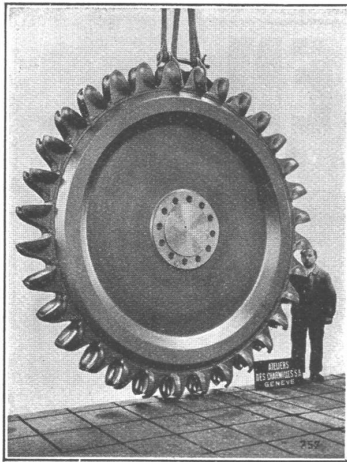
mit bewährten Schweizerfabrikaten

Grundwasser-Isolierungen  
Kork-Isolationen  
Asphalt-Arbeiten

Fachberatung unverbindlich und kostenlos  
Telephon 55.064

# FRICK - GLASS, ZÜRICH - ALTSTETTEN

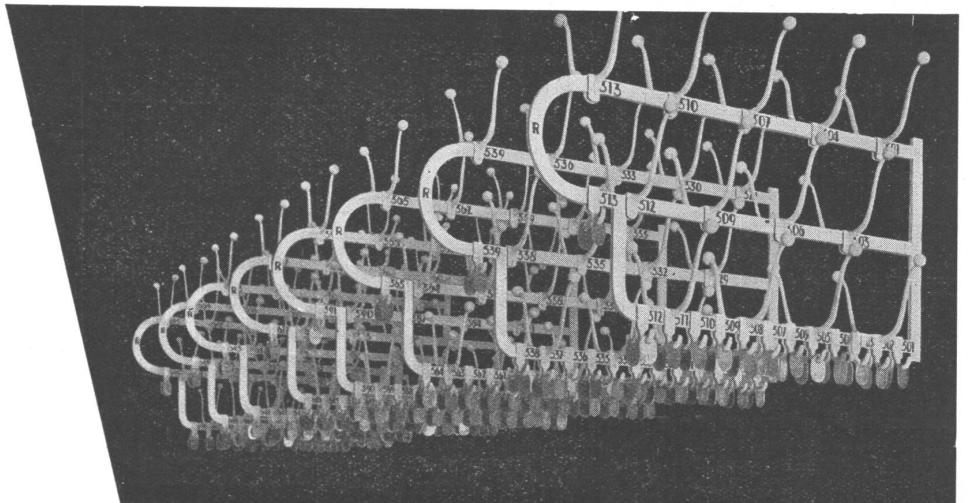




**CHARMILLES-GENÈVE**  
TURBINES HYDRAULIQUES

← ROUE D'UNE DES TURBINES DES TROIS GROUPES DE 50000 CV POUR  
**LA PLUS HAUTE CHUTE DU MONDE**  
**1750 M**  
**DIXENCE**  
VALAIS

ATELIERS DES CHARMILLES S. A. GENÈVE

## Garderoben-Anlagen

Massen-Garderoben mit Schwenkarmen in patentiertem System für Theater, Kinos u. Säle. Schulhaus-Garderoben, Garderoben-Ständer

## Gebr. Tuchs Schmid

Frauenfeld, Tel. 70. Zürich, Löwenstr. 3 (Sihlporte) Tel. 32.301

**GLASDÄCHER**  
in kifflosem System „KULLY“

**GLASDACHWERKE OLTEN**  
**A. KULLY, OLTEN** Gegründet 1854  
Telephon 20.56

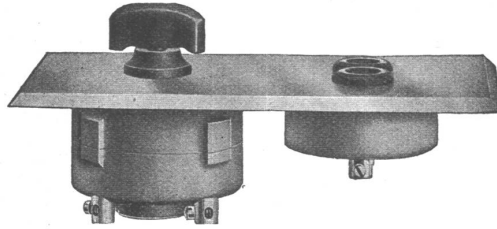
# ADOLF FELLER A.G. HORGEN

FABRIK ELEKTRISCHER APPARATE

## Drehschalter Serie No. 7100 - 7107

6 Amp., 250 Volt, für Unterputzmontage, mit vollständig gekapseltem Mechanismus; gewährleistet geräuschloses Funktionieren; grösste mechanische Haltbarkeit und höchste Betriebssicherheit!

Anerkannt seit Jahren bestbewährte Konstruktion.



Steckdosen mit federnden Kontaktbüchsen. — In- und Ausland-Patente. Viele Referenzen von Verwaltungsbauten, Hotels, Villen, Sanatorien, Spitälern, usw.

Mit dem Quali-



tätszeichen versehen!

**Die Verwendung von FELLER-Apparaten bringt Erfolg!**



Rolladen  
Kipptore

Rolladenfabrik  
A. Griesser & Aadorf

FILIALEN:  
**BASEL** Gundeldingerstr. 432 Tel. S. 9849  
**LAUSANNE** Place St. Francois 5 Tel. 33.272  
**ZÜRICH** Militärstrasse 108 Tel. 37.398

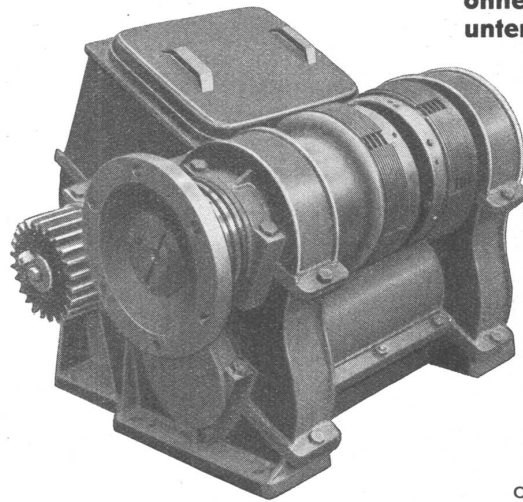
## ARDELT

### ÜBERHOLUNGS-KUPPLUNG

D. R. P. und Ausl. P.

für Krane, Winden  
 Motorfahrzeuge aller Art, z. B.  
 Diesel-Lokomotiven, Boote u. s. w.  
 Sanftes Anfahren.  
 Sanfter u. schneller Übergang von einer  
 Geschwindigkeitsstufe zur anderen  
 während der Bewegung, auch mit Last,

**ohne Zugkraftunterbrechung**



Steuerung  
mechanisch  
od. elektrisch

ARDELTWERKE G. M. B. H. EBERSWALDE / BERLIN

# ACCUMULATOREN-FABRIK OERLIKON

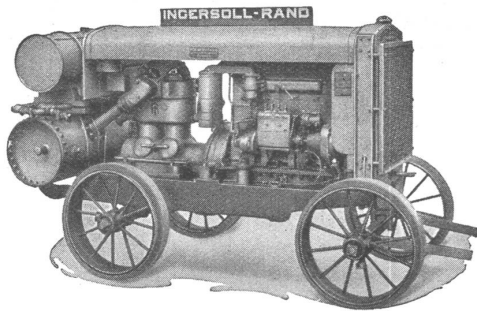
Stationäre und transportable Accumulatoren  
 kleinster bis grösster Leistung für alle  
 Verwendungszwecke

### Blei-Batterien

in Holzkästen, Glas- u. Hartgummigefässen mit  
 GROSSOBERFLÄCHENPLATTEN  
 Panzerplatten (Ironclad)  
 Gitter- und Masseplatten

### Alkalische Batterien

in Stahlzellen mit  
 Nickel-, Eisen- oder  
 Nickel-Cadmium-  
 Elektroden



Rohölkompessor  
20/26 PS.

# Ingersoll-Rand

## KOMPRESSOREN und DRUCKLUFTWERKZEUGE

sind **unerreicht** in Leistung, Lebensdauer und Wirtschaftlichkeit. Ein kostenloser, unverbindlicher Versuch wird auch Sie überzeugen.

**ROBERT AEBI & CIE., A.G., ZÜRICH**  
Ingenieurbureau-Maschinenfabrik Telephon 31.750

## 95% aller Radiatoren sind aus Guss

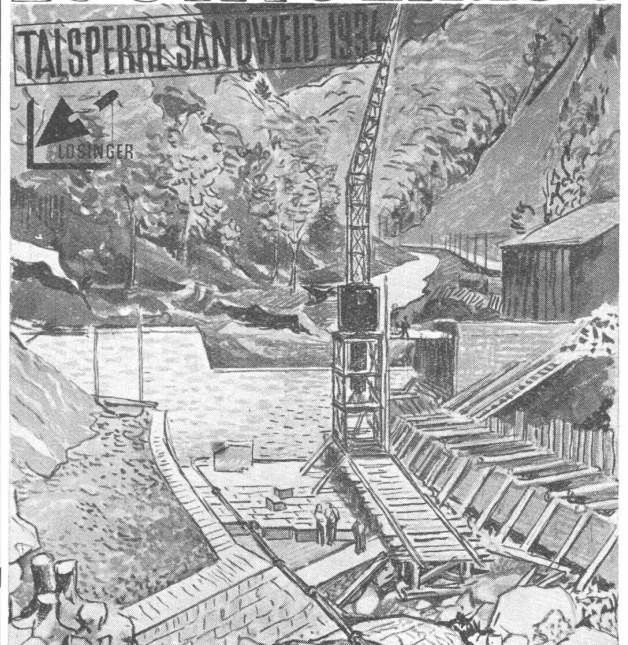
Der Guss-Radiator, seit 40 Jahren bewährt, ist also seit langem aus der Versuchsperiode heraus. Die Materialqualität bei ZENT-Radiatoren ist heute wie von jeher vorzüglich.

# ZENT

*Heizkessel  
und  
Radiatoren*

**ZENT AG · BERN**

# LOSINGER & CO



## WILDBACHVERBAUUNGEN



KOSTENLOSE  
BERATUNG

# VIANINI-RÖHREN

FÜR DRUCKLEITUNGEN, DÜCKER, DURCHLÄSSE, BEWÄSSERUNGSANLAGEN UND

## KANALISATIONEN

**INTERNATIONALE  
SIEGWARTBALKEN-GESELLSCHAFT LUZERN  
DESMEULES FRÈRES GRANGES-MARNAND**

VERTRETER:

DIPL. ING. K. GANZ, INGENIEUR-BUREAU, MEILEN, TEL.: 927233  
DIPL. ING. J. RACINE-VALLOTTON, LA TOUR DE PEILZ, TEL.: 1759



# TOXEMENT

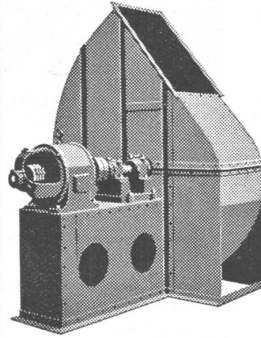
Das bewährte Dichtungsmittel für Beton und Verputz (Schweizerprodukt)

Fabrikanten: **MEYNADIER & CIE., A.-G., ZÜRICH** Tel.: 58.620



**GEILINGER & CO.**  
Eisenbau-Werkstätten  
WINTERTHUR

VICTORIA Zürich  
Stahl-Doppelverglasungsfenster



In Spitälern, Kirchen, Hôtels  
und überall, wo es auf ge-  
räuschlosen Betrieb an-  
kommt, bewährt sich der

## geräuschlose Meidinger-Ventilator

Tausende arbeiten zur Zufriedenheit un-  
serer Kunden in empfindlichen Anlagen.

## Geräuschlose Elektro-Motoren

für Aufzüge, Pumpen etc.



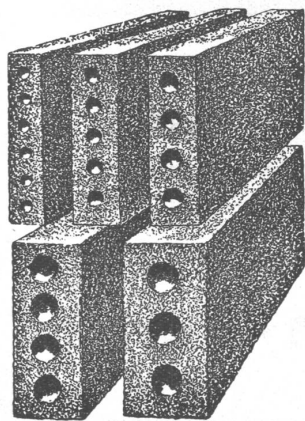
**H. Meidinger & Cie, Basel**

## GUSS-BAUSTEIN-FABRIK ZÜRICH A.-G. ZÜRICH

Bureau: Zürich, Fraumünsterstr. 14  
Telephon 38.087

Fabriken: Altstetten, Güterstr., Tel.: 55.022  
Badenerstr., Tel.: 55.415

Erste Spezialfabrik für **SCHLACKEN- und BIMS-PRODUKTE**



### Längsgelochte Schlacken- und Bimssteine

4, 5, 6, 8, 10, 12 und 15 cm stark

### Dübelsteine

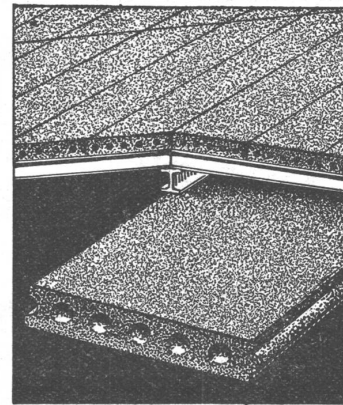
für Fusslambris u. Türleibungen

### Bimsbeton-Dielen

für Leichtplattendächer  
2,50x0,50x0,10 od. nach  
besonderen Angaben

### Bimskies-Verkauf

ab Lager und franko Baustelle



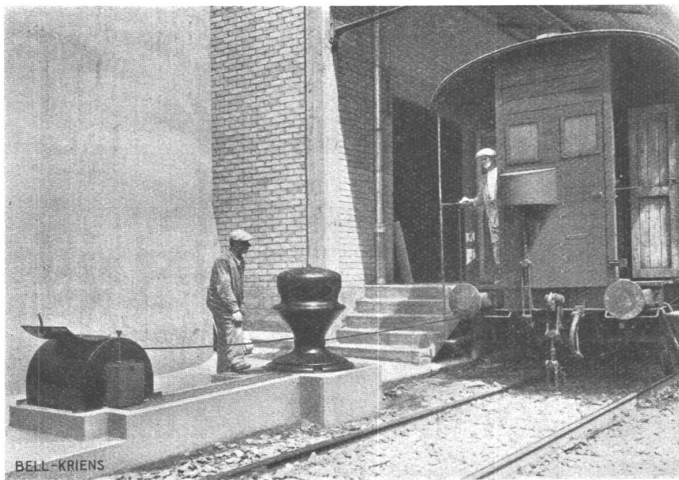


KESSEL  
RADIATOREN FÜR ZENTRALHEIZUNGEN

# STREBEL

FABRIK und BUREAUX: ROTHRIST (Aargau) - ZÜRICH, Flüelastr. 19

## BELL-HEBEZEUGE UND TRANSPORTANLAGEN



Laufkrane, Drehkrane, Verladebrücken, Wind-Werke für Stauwehre und Schützen, Winden und Spille für Rangier-Anlagen, Schiebebühnen, Drehscheiben etc.

Rangierspille mit eingebautem Motor (Patent Bell), kombiniert mit automatischer Seilhaspel; Zugkraft 1500 kg, zum Verschieben von Wagenkompositionen bis zu 150 Tonnen Gesamtgewicht.

Aktiengesellschaft der Maschinenfabrik von

**THEODOR BELL & CIE., KRIENS-LUZERN**

## VENTILATIONEN



Gegründet 1890

Küchen-Ventilationsanlagen, Garage-Lüftungen, Luft-Filtrieranlagen  
Luft-Konditionierung (Luft-Erwärmung, -Kühlung und -Filtrierung)  
für bewohnte Räume, Restaurants, Kinos, Krankenhäuser, etc.

Ausschliessliche Spezialfabrik

**Ventilator A.-G., Stäfa - Zürich**

Telephon 930.136

INGENIEURBUREAU FÜR  
**Hoh- und Tiefbau**

# KLINKE & MEYER ZÜRICH

SPEZIALITÄT:

**Eisenbeton- und  
Holzkonstruktionen**

## Badewasser- Sterilisation

mit

**Chlor-Kupferung-, Unter-  
chlorigsäure-Kupfersulfat-,  
Chlor-Ammoniak - Kupfer -  
sulfat - Apparaturen,**

nach System Dr. G. ORNSTEIN, der  
Chlorator-Gesellschaft m. b. H., Berlin

### Trinkwasser- u. Abwasser-Sterilisation

Algen- und Pilzabtötung in Bade-  
Anstalten, Kondens- und Turbi-  
nen-Leitungen.

Fäulnisverhinderung und Geruch-  
Beseitigung bei Abwasser durch:

Chlor-Gas-, Chlor-Kupferungs-,  
Chlor-Silberungs-, Chlor-Ammo-  
niak-Anlagen

handreguliert und automatisch

Niedrigste Anschaffungs- und Betriebskosten

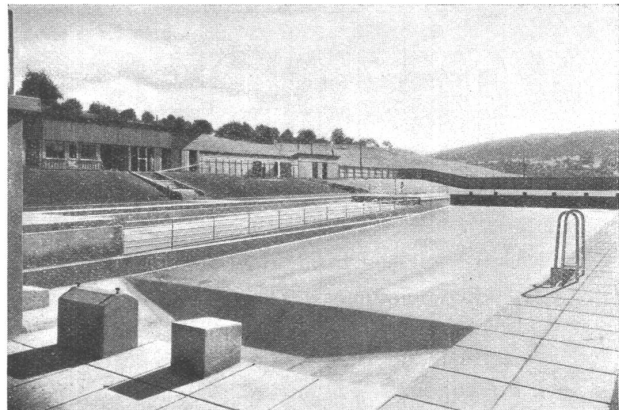
Generalvertreter:

**Rausser & Cie., Mühlebachstr. 72, Zürich 8**



## Schwimmbad- Abdichtungen

Ka-We-De-Wellenschwimmbad	Bern
Dolder-Wellenschwimmbad	Zürich
Eglisee-Gartenschwimmbad	Basel
Schwimmbad	Burgdorf
Schwimmbad	Langenthal
Schwimmbad	Wil
Schwimmbad	Liestal
Schwimmbad	Elgg
Schwimmbad	Heiden
Schwimmbad	Glarus
Schwimmbad	Sissach
Militär-Schwimmbad	Thun



Schwimmbad Wil (St. Gallen)

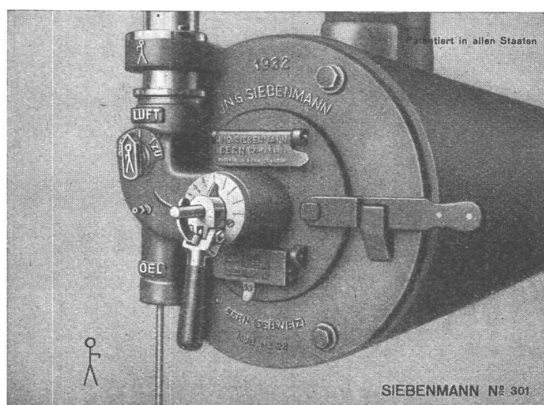
Abdichtung mit Sika (ca. 1300 m<sup>2</sup>)

**Kasp. Winkler & Cie., Zürich-Altstetten**

Telephon 55.343 und 55.344 - Geerenweg 9

# WELT-REKORDE

der Siebenmann'schen Kompressor-Heizung. — Das Kriterium der modernen Wärmewirtschaft. — Die vollkommenste Oelfeuerung. Voll- und halbautomatisch.



Pat. schmiedeeiserner Oel-Flammrohrkessel mit mehrfach grösserem Wärmedurchsatz gegenüber den bisherigen Kesseln. Die betriebssicherste und sparsamste Heizung.

# SIEBENMANN

Pat. Wärmeaustauskörper  
Gegenstromprinzip.  
Pat. Abwärmeverwertung  
Wirkungsgrad bis 90%.  
Pat. Auskämmung der Wärmeträger.



Pat. calorische Funktionsvorgänge für rationellste Wärmeausbeutung.  
Pat. Konstruktionselemente von grösster Zweckmässigkeit.  
Pat. Kombinationsmöglichkeiten für alle Heizanlagen.

# KOMPRESSOR-HEIZUNG

Ueberholt alle bisherigen Systeme. Auch die Räume der in dieser Ausgabe beschriebenen Ka-We-De besitzen die Siebenmann'schen wärmetechnischen Einrichtungen.



D. R. P. - Brenner: Zentralluft - Ringölfilm - peripherische Luft - ausschwenkbar - augenblicklich demontier- u. montierbar - unempfindlich - feuerfest u. reparaturlos.

Projekte, Beratungen und Ausführungen ausschliesslich durch

**Ing. D. SIEBENMANN, Konsumstr. 4 in BERN**

Eigene Ingenieurbureaux und Fabrikanlagen - Thermodynamik, Raumhygiene, Aerodynamik, Ventilatoren- und Apparatebau, Mechanik, Metallurgie, Galvanik, Elektrische Lichtbögen und Widerstandsschweissung, Versuchslokale.

10 D. R.-Patente — 40 Hauptpatente — Tel. 29.961