

Zeitschrift: Schweizerische Bauzeitung
Herausgeber: Verlags-AG der akademischen technischen Vereine
Band: 103/104 (1934)
Heft: 18

Werbung

Nutzungsbedingungen

Die ETH-Bibliothek ist die Anbieterin der digitalisierten Zeitschriften. Sie besitzt keine Urheberrechte an den Zeitschriften und ist nicht verantwortlich für deren Inhalte. Die Rechte liegen in der Regel bei den Herausgebern beziehungsweise den externen Rechteinhabern. [Siehe Rechtliche Hinweise.](#)

Conditions d'utilisation

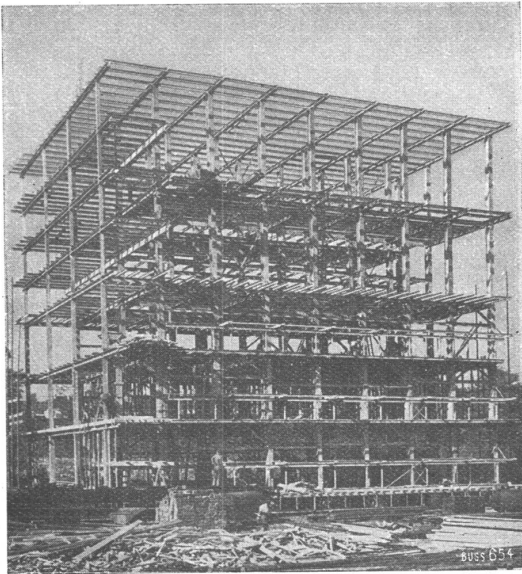
L'ETH Library est le fournisseur des revues numérisées. Elle ne détient aucun droit d'auteur sur les revues et n'est pas responsable de leur contenu. En règle générale, les droits sont détenus par les éditeurs ou les détenteurs de droits externes. [Voir Informations légales.](#)

Terms of use

The ETH Library is the provider of the digitised journals. It does not own any copyrights to the journals and is not responsible for their content. The rights usually lie with the publishers or the external rights holders. [See Legal notice.](#)

Download PDF: 16.03.2025

ETH-Bibliothek Zürich, E-Periodica, <https://www.e-periodica.ch>



Stahlskelett des Kühlhauses im Bahnhof Basel.

STAHL- HOCHBAU

BUSS & C BASEL



die anerkannt beste Lackfarbe der Welt
Hochglänzend und Matt

Generalvertreter für die Schweiz:
C. Hässig, St. Albanvorstadt 12, Basel

Bestuhlungen



in jeder Art
und für jeden Zweck

**A.G. Möbelfabrik
Horgen-Glarus
in Horgen**

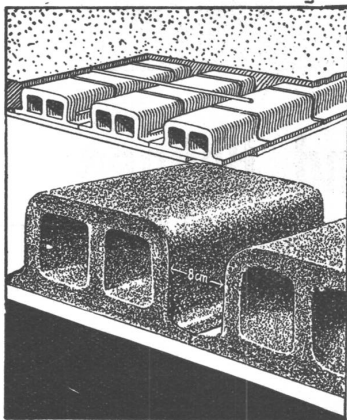
Gegr. 1882 - Telephon 924.603

GUSS-BAUSTEIN-FABRIK ZÜRICH A.-G. ZÜRICH

Bureau: Zürich, Fraumünsterstr. 14
Telephon 38.087

Fabriken: Altstetten, Güterstr., Tel.: 55.022
Badenerstr., Tel.: 55.415

Erste Spezialfabrik für SCHLACKEN- und BIMS-PRODUKTE



Deckensteine „Phönix“

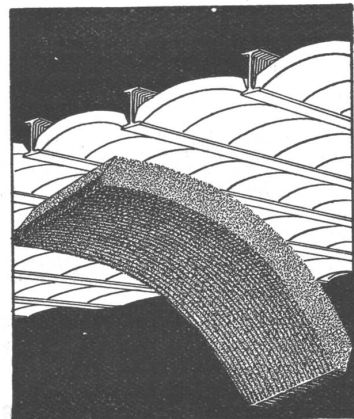
aus Schlacken- oder
Bimsbeton

Hochisolierendes Material
Garantiert salpeterfrei

Herkules-Hourdis

aus armiertem Beton bieten durch
ihre **hohe Tragfähigkeit, Bil-
ligkeit, raschen Einbau** und
**sofortige Benutzungsmög-
lichkeit** der eingedeckten Räu-
me, grosse Vorteile -

Billigste Massivdecke





Geleise-Anlagen für Industrie und Bahnen

Projektierung und Einbau

Lieferung von Oberbaumaterial

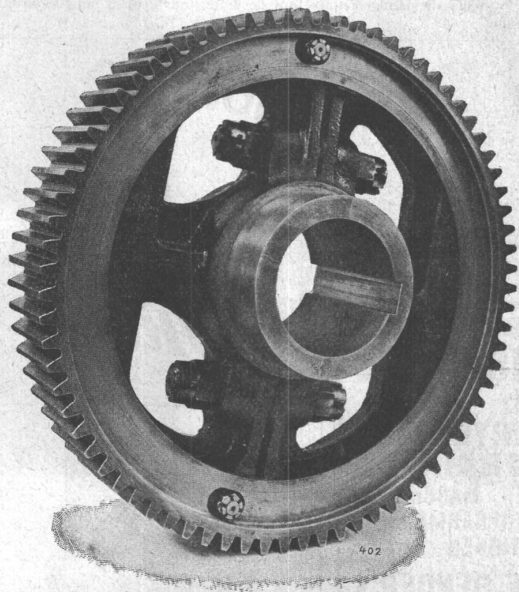
Zürich und Filialen in der übrigen Schweiz

MAAG ZAHNRÄDER

ZAHNRÄDER UND -GETRIEBE
jeder Art und Grösse

TRAKTIONSGETRIEBE UND SCHALTKASTEN
für elektrischen oder Diesel-Bahnbetrieb, mit ein-
oder zweiteiligen, starren oder abgefederten Rädern

MAAG-GETRIEBE MIT GEHÄRTETER
UND GESCHLIFFENER VERZÄHNUNG
bieten grösste Gewähr für ruhigen Lauf und grösste
Lebensdauer



Abgefedertes MAAG-Traktionsrad, Type PROTEX.

PRÄZISIONS-ZAHNRADPUMPEN
wo nötig in rostfreier und säurefester Ausführung

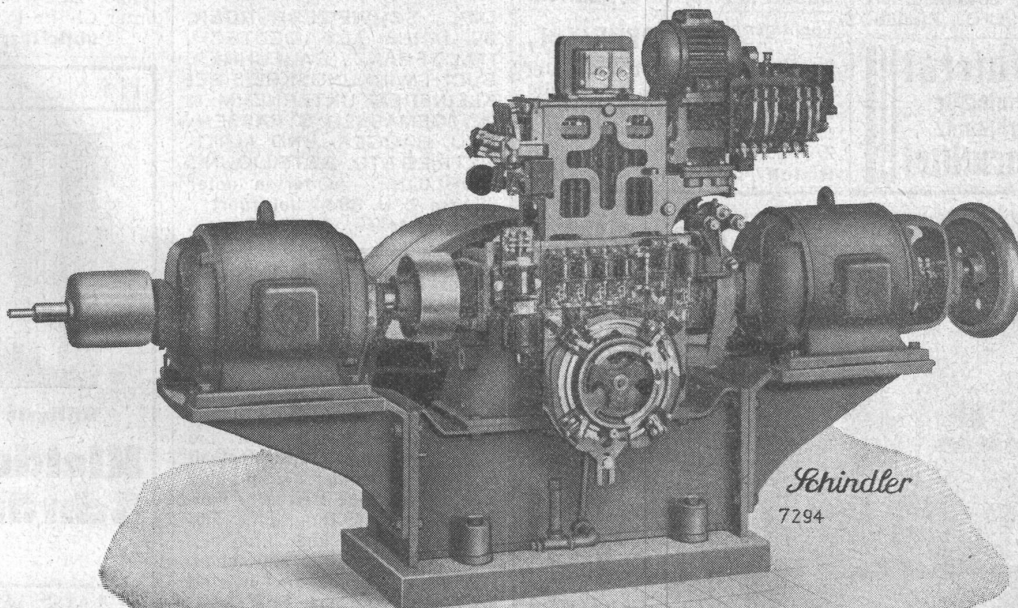
MAAG - ZAHNRÄDER AKTIENGESELLSCHAFT, ZÜRICH

1874

60 JAHRE

1934

SCHINDLER-AUFZÜGE



Schindler
7294

SCHINDLER & CIE., A.-G., LUZERN

S. T. S. Schweizer Technische Stellenvermittlung
 Service Technique Suisse de placement
 Servizio Tecnico Svizzero di collocamento
 Swiss Technical Service of employment

ZÜRICH, Tiefenhöfe 11 — Telefon: 35.426 — Telegramme: INGENIEUR ZÜRICH.
 Für Arbeitgeber kostenlos. Für Stellensuchende Einschreibgebühr 2 Fr. für 3 Monate.
 Bewerber wollen Anmeldebogen verlangen. Auskunft über offene Stellen und Weiterleitung von Offerten erfolgt nur gegenüber Eingeschriebenen.

Maschinen-Abteilung.

355 **Konstrukteur**, für automatische Pressen, mit mehrjähriger Praxis in Giesserei oder Maschinenfabrik. Nordwestschweiz.
 435 **Ingenieur**, représentant pour la Suisse (event. grossiste comme agent).

591 **Elektro-Ingenieur od. Techniker**, mit Erfahrung als Verkäufer, für Vertretung Schweizerfirma elektrotechnischer Branche in Italien. Perfekt italienisch Bedingung, deutsch oder französisch erwünscht.
 593 **Maschinen-Techniker** (dipl. Winterthur), jüngerer, mit etwas Praxis, hätte Gelegenheit, sich im Karosseriebau einzuarbeiten, um später Betriebsleiter zu werden. Schweiz.
 595 **Chemiker**, mit gründl. Kenntnissen der Linoleumfabrikation, spez. Leinöl-Oxydation. Sprachen erwünscht, besonders italienisch. Schweiz.
 Es sind noch offen die Stellen 563 (27. Oktober), 567 und 569 (20. Oktober).

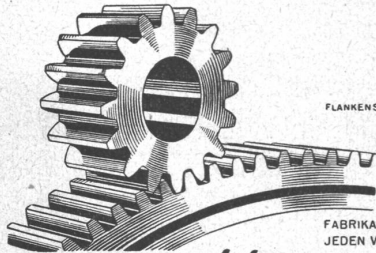
Bau-Abteilung.

602 **Technicien ou Dessinateur-architecte**, pour grandes constructions, très au courant. Français-allemand. Entrée tout de suite pour 2 ou 3 mois environ. Suisse Romande.

Handwebstoffe

für moderne Dekorationen, reiche Auswahl

Schoop & Co., Zürich



FLANKENSCHLUFF NACH SYSTEM „MINERVA“

FABRIKATION VON ZAHNRÄDERN FÜR JEDEN VERWENDUNGSZWECK

ZAHNRÄDER FABRIK

SAUTER, BACHMANN & CO
 NETSTAL TELEPHON 4.44

Gesucht: LAUFKRAN

4 bis 6 Tonnen Tragkraft. Fahr- u. Hebemotoren 380 V, Drehstrom 50 Perioden. — Detaillierte Offerten an Postfach 110, Lausanne-Gare.

Junger

INNENARCHITEKT

gelernter Bau- und Möbelschreiner, sicher im Entwurf, Skizze, Werkzeichnung und Darstellung, sucht passende Stelle. Offerten unter Chiffre Z. C. 3648 befördert Rudolf Mosse, A.-G., Zürich.

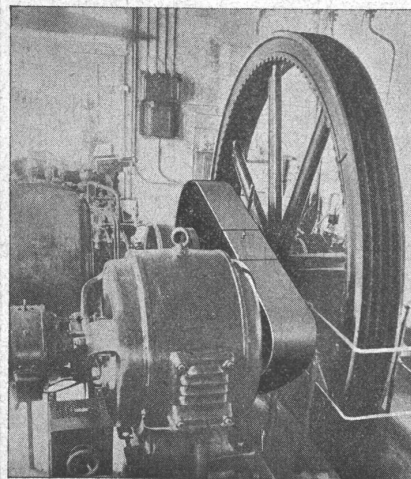
ARCHITEKT

qualifizierter Darsteller für Wettbewerbsarbeiten gesucht. — Offerten u. Chiffre Z. B. 3608 bef. Rudolf Mosse, A.-G., Zürich.

Tüchtiger Bautechniker,

mit besten Referenzen und Zeugnissen sucht per 15. Nov. Stelle auf Bureau und Bau bei Architekt. — Offerten unter Chiffre Z. F. 3612 befördert Rudolf Mosse, A.-G., Zürich.

Das Inserat
 ist das einfachste
 und wirksamste
 Reklamemittel



Renold Ketten-Antrieb

Dampfmaschine/Generator, 125 PS, 750 Ritzeltouren, Tag- u. Nachtbetrieb in Schweizer Fabrik.

W. Emil Kunz
 Gotthardstrasse 21
 ZÜRICH 2
 Telefon 52.910

TECHNISCHE PHOTOGRAPHIE

SPEZIALITÄT:
ARCHITEKTUR-AUFNAHMEN
 BAUSTADIEN, MASCHINEN
 KATALOG-AUFNAHMEN
 REPRODUKTIONEN

H. WOLF-BENDER'S
 ZÜRICH ERBEN
 KAPPELERGASSE 16

PATENTE

ERH. KIRCHHOFER
 WIRKT
 ZÜRICH LOEWENSTR. 51

TIEFBAUTECHNIKER

DIPL., SCHWEIZERBÜRGER, 30 JAHRE ALT, DEUTSCH, ITAL., FRANZ., BAUFÜHRER, SUCHT WIRKUNGSKREIS BEI KLEINEREM UNTERNEHMEN ZEITGEMÄSSER STRASSENBAU, BAGGER- UND AUTOBETRIEB ETC. BETEILIGUNG MÖGLICH. — Offerten unter Chiffre Z. U. 3644 befördert Rudolf Mosse, A.-G., Zürich.

Albert Friedrich His-Stiftung.

Aus dem Jahresertrag von 1934 können Stipendien vergeben werden an junge, talentvolle, strebsame und unbemittelte Maler, Bildhauer und Architekten, die Basler Bürger oder in Basel und Umgebung wohnhaft sind. Sie sollen zu einem Studienaufenthalt in Italien verwendet werden. Neu sich anmeldende Bewerber wollen eine kleine Biographie und nähere Angaben über ihren bisherigen Studiengang einreichen. Schriftliche Anmeldungen sind bis zum 15. November 1934 einzureichen an den Basler Kunstverein (Adr. Kunsthalle, Klostergasse 5).

Basler Kunstverein.
 Basler Ing. und Arch.-Verein.

NOTZ & CO.
 +BIEL

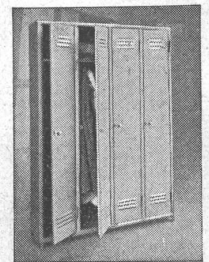


Hch. Bertrams A-G
 VOGESSTR. 101 Basel 13 TEL. SAFR. 46.00

Junger, diplomierter TECHNIKER

sucht Stelle in Architektur- oder Bauunternehmens-Bureau, als Zeichner oder Führer des Bauplatzes, in Hinsicht sich im Fach und in der deutschen Sprache auszubilden. Bescheidene Bedingungen zu besprechen. Referenzen zu Diensten. — Offerten unter Chiffre P. 41408 F. an Publicitas, Freiburg.

HANS KISSLING



Billigste neuzeitliche

Kleider-Schränke

in Metall

HANS KISSLING
 EISENBAU AG BERN

Drucksachen Jean Frey A.G.

Feuchte Archive. Auf meinen vielen Forschungsreisen zwecks Erstellung von Familienstambäumen treffe ich in unserem Schweizerland noch viele Ortschaften mit feuchten Archiven. Sehr oft ist das Archiv für viele Behörden mehr ein Stiefkind als eine der Würdigung des Materialwertes entsprechende Einrichtung. Meist wird für die Aufhebung der Archivalien wohl ein gut verschlossener Raum verwendet, wo das Material möglicherweise vor Feuer und Diebstahl sicher ist. Es wird dabei aber dann vergessen, dass dieser Raum eine gute Ventilation benötigt, wodurch er trocken erhalten bleibt. Auch ist es grundfalsch, die Bücher und weiteres Archivmaterial im Archivraum nochmals in Schränke einzusperren, wodurch der Luftzutritt nochmals verunmöglicht wird. In ein Archiv gehören keine Schränke, und wo solche bereits stehen, sollten die Schranktüren ausgehängt werden, damit Luftzufuhr wieder möglich wird. Bei Neueinrichtung sollen nur offene Archivtablare (Büchergestelle) so verwendet werden, dass sie mitten durch den Raum auf-

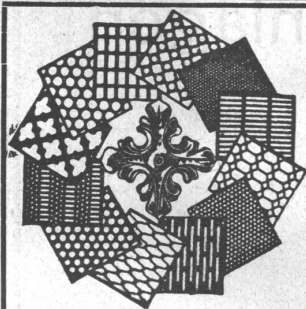
gestellt werden, damit das Material auf keinen Fall mit dem feuchten Mauerwerk in Berührung kommt. Sehr empfehlenswert ist die Durchführung einer Zentralheizungsleitung, die zu den oberen Räumen führt und deswegen keine Extrawartung benötigt, sobald die oberen Räume geheizt werden. An vielen Orten kann mit passenden Luftlöchern im Mauerwerk nach dem Korridor und ins Freie viel verbessert werden, ohne dass grosse Kosten entstehen. Ich stelle mich den Behörden für Auskunft in dieser Sache gerne gratis zur Verfügung.

Arthur Hänni, Stammbaumforscher, Zürich 6.

Schweizerische Backsteinindustrie. In der Schweiz bestehen 69 Ziegeleien mit über 5000 Arbeitern, die in einem Jahre eine Gesamtproduktion von etwa 450 Millionen Backsteinen (rund 100,000 Eisenbahnwagen) erzeugen. In den Ziegeleien ist ein Kapital von 35 Mill. Fr. investiert. Dies zeigt, welch bedeutsamen volkswirtschaftlichen Faktor sie darstellen.



ING. MAX GREUTER & CIE. ZÜRICH 8
 INJEKTIONS- UND GUNIT-ARBEITEN INGENIEUR-BUREAU



H. HEER & CO
OLTEN

SPEZIALITÄT
 Gelochte und
 gepresste Bleche

Naturasphalt von Travers
 Schweizer-Produkt

Anerkannt bester Asphalt
 für jede Art
 Asphaltbelag



E. R. Zetter & Co.
 in Solothurn.

Gegründet 1843

Fabrik-Marke

Jüngerer ARCHITEKT

sucht als Mitarbeiter bei kaufmännisch versiertem ARCHITEKT Entwurfsarbeit und Planbearbeitung zu übernehmen. Spätere Beteiligung am Geschäft erwünscht. — Offerten unter Chiffre Z. H. 3614 befördert Rudolf Mosse A.-G., Zürich.

ARCHITEKT
E. T. H.

mit Ferienpraxis, sucht Anfangsstellung in Architekturbureau. Minimale Gehaltsansprüche. — Offerten unter Chiffre Z. B. 3589 befördert

Rudolf Mosse, A.-G., Zürich.

Guss-Asphalt-Arbeiten
 für Hoch- u. Tiefbau *A. Schmid's Erben*
 erstellen mit aller Garantie für kunstgerechte und dem jeweiligen Zwecke angepasster Ausführung **Zürich**
 Flachdächer begehrbar, Bodenbeläge, Kegelbahnen etc.
 Asphaltgeschäft
 Gef. 1965 Tel.: 32.108

Keim
 MINERALFARBEN

wetterfest und lichteucht, seit 50 Jahren anerkannt bestes Material für farbige Fassaden. Man hüte sich vor Nachahmungen

CHR. SCHMIDT SÖHNE
 Zürich 5 Hafnerstrasse 47



Stahlfenster
 Maschinen-Laboratorium E.T.H.

GEILINGER & CO.
 Eisenbau — Werkstätten
 WINTERTHUR

Stetes Inserieren bringt Erfolg

A. G. BROWN, BOVERI & CIE., BADEN

Technische Bureaux: Baden, Basel, Bern, Lausanne



BROWN BOVERI

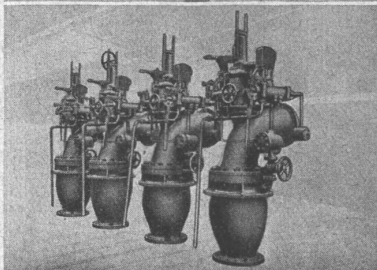
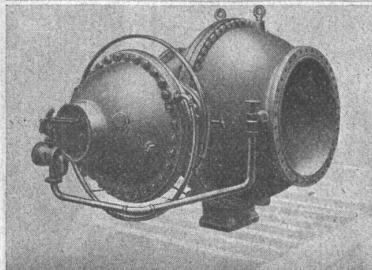
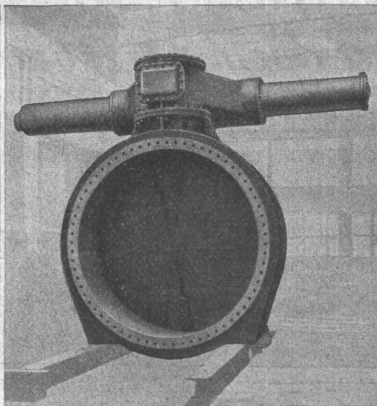
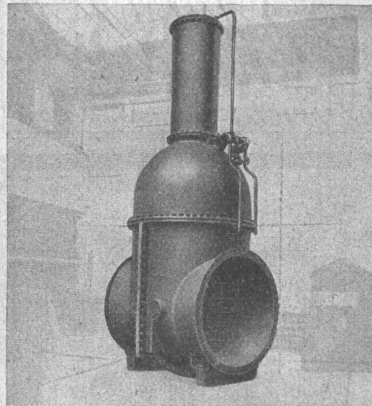
33836-11

Neue Pumpstation der Gemeinde Windisch (Aargau).

Selbsttätig wirkende Pumpanlagen



GESELLSCHAFT DER **L. VON ROLL** SCHEN EISENWERKE
WERK : EISENWERK KLUS IN KLUS KT. SOLOTHURN



Abschlussorgane :

- Keilschieber
- Parallelschieber
- Ringschieber
- Drehschieber
- Düsenventile

Drosselklappen für Wasser-
kraft- und Pumpspeicherwerke
insbesondere für:

- Turbinen- od. Pumpenabschlüsse
- Verteilorgane
- Automatische Rohrabschlüsse
- Stollenabschlussorgane oder für
Freilaut und Grundablässe von
Stauseen

Oben: Keilschieber 2500 mm Nennweite, 7 at Druck, für ein Kraftwerk in Spanien. — Unten: Drehschieber 1500 mm Nennweite, 15 at Druck, für ein automatisches Kraftwerk in Deutschland.

Oben: Drosselklappe 3200 mm Nennweite. Anlage in der Schweiz. Unten: Schnellschluss-Schieber 45 at Druck, Pumpspeicherwerk in Italien.