

Zeitschrift: Schweizerische Bauzeitung
Herausgeber: Verlags-AG der akademischen technischen Vereine
Band: 103/104 (1934)
Heft: 19

Werbung

Nutzungsbedingungen

Die ETH-Bibliothek ist die Anbieterin der digitalisierten Zeitschriften. Sie besitzt keine Urheberrechte an den Zeitschriften und ist nicht verantwortlich für deren Inhalte. Die Rechte liegen in der Regel bei den Herausgebern beziehungsweise den externen Rechteinhabern. [Siehe Rechtliche Hinweise.](#)

Conditions d'utilisation

L'ETH Library est le fournisseur des revues numérisées. Elle ne détient aucun droit d'auteur sur les revues et n'est pas responsable de leur contenu. En règle générale, les droits sont détenus par les éditeurs ou les détenteurs de droits externes. [Voir Informations légales.](#)

Terms of use

The ETH Library is the provider of the digitised journals. It does not own any copyrights to the journals and is not responsible for their content. The rights usually lie with the publishers or the external rights holders. [See Legal notice.](#)

Download PDF: 17.03.2025

ETH-Bibliothek Zürich, E-Periodica, <https://www.e-periodica.ch>

SCHWEIZERISCHE BAUZEITUNG

WOCHENSCHRIFT FÜR ARCHITEKTUR / INGENIEURWESEN / MASCHINENTECHNIK
REVUE POLYTECHNIQUE SUISSE

ORGAN DES SCHWEIZERISCHEN INGENIEUR- UND ARCHITEKTEN-VEREINS
UND DER GESELLSCHAFT EHEMAL. STUDIERENDER DER EIDG. TECHN. HOCHSCHULE
GEGRÜNDET 1883 VON ING. A. WALDNER / HERAUSGEGEBEN VON ING. C. JEGHER

Vereins-Mitglieder, beim Verlag: Schweiz 32 Fr.,
Ausland 40 Fr. jährl.; Nicht-Mitglieder: Schweiz
40 Fr.; Ausland 50 Fr., postamtlich abonniert
40 Fr. zuzüglich Gebühren. / Einzel-Nr. 1 Fr.

VERLAG CARL JEGHER, ZÜRICH
Dianastrasse 5 / Postcheck VIII 6110
Telephon: 34,507 ■ In Kommission
bei Rascher & Cie., Zürich u. Leipzig

Inserate durch die A.-G. der Unternehmungen
RUDOLF MOSSE, Zürich, Basel. / Die
viergespaltene Colonelzeile 50 Cts., Titelseite
80 Cts., ausl. Anzeigen 60 Cts., Titelseite 1 Fr.

Tiefbohrungen und Grundwasserfassungen

nach dem hydraulischen Pressverfahren - Pneumatische Felsbohrungen

W. STÄUBLI, INGENIEUR, ZÜRICH 3, GRUBENSTRASSE 2-4, TELEPHON 56.633-35

Unfall-

Versicherungen

aller Art schliessen Sie vorteilhaft ab bei

„WINTERTHUR“

Schweiz. Unfall-Versicherungs-Gesellschaft

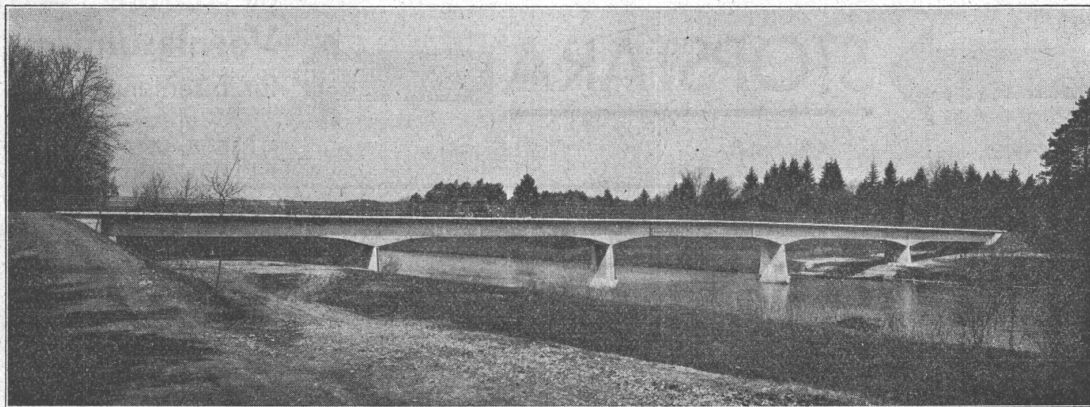
in Winterthur

Lebensversicherungs-Gesellschaft

Lebens-

Ed. Züblin & Co^{ie} A.-G., Zürich-Basel


Hoch- und Tiefbauunternehmung
Ingenieure



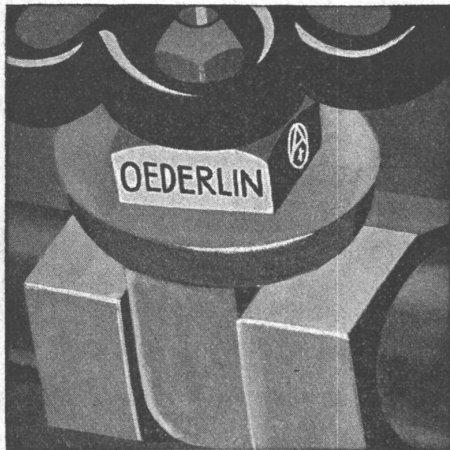
Thurbrücke Flaach-Ellikon, ausgeführt für das Tiefbauamt des Kantons Zürich.

**Brücken, Pfahlgründungen, Wasserbauten, Tiefbohrungen, Tau-
cherarbeiten, Wohn- und Geschäftshäuser, Villen, Fabrikanlagen
Silos, Kirchen, Schulen**

**ELEKTRISCHE
UNTERNEHMUNGEN**



G. PFENNINGER & CO
TELEPHON 32.930 ZÜRICH 3

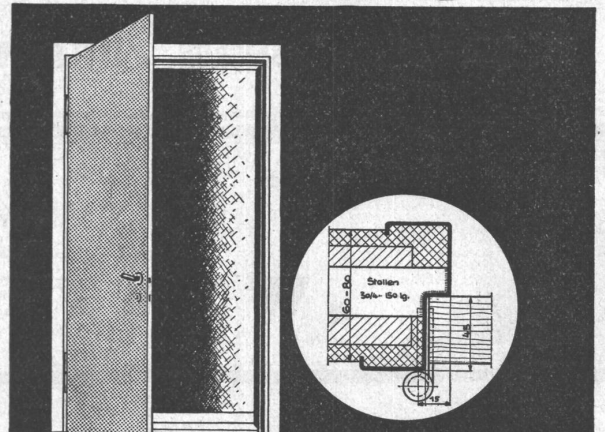


**Bimshohlblock, Schwemmsteine,
Bimsplatten, Schlackenplatten,
Schiebeböden** in Bims und Schlacken,

erhalten Sie zu billigsten Preisen bei

T. WALDVOGEL, Bausteinfabrik THAYNGEN, Tel. 100.

TÜRZARGEN



GEILINGER u. CO.
EISENDAU-WERKSTÄTTEN
WINTERTHUR

→ **STOPSTARA** →

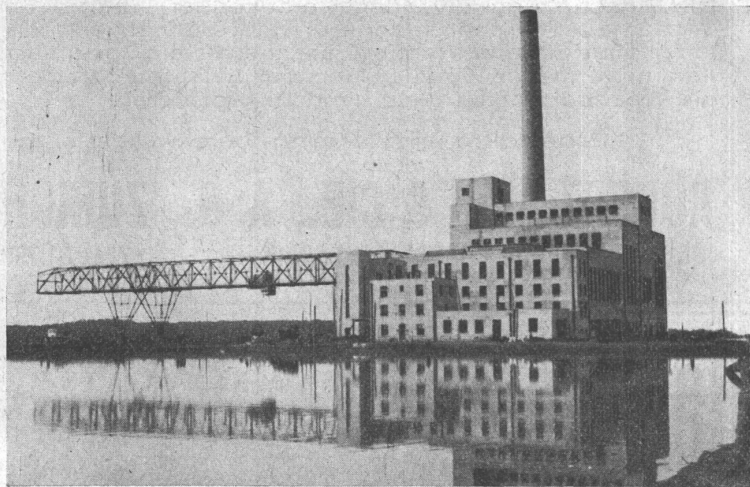
die **ideale**
Verglasungsmasse
für Eisenfenster

PLÜSS-STAUER A.-G., OFTRINGEN
TELEPHON 73.544

GLASDÄCHER
in kittlosem System „KULLY“

GLASDACHWERKE OLTEN
A. KULLY, OLTEN Gegründet 1854
Telephon 20.56

BUSS & BASEL INGENIEURBUREAU FÜR TIEFBAUARBEITEN



Projektierung

sämtlicher Tief- und Hochbauarbeiten
Hafenanlage / Wasserfassung

Statische Berechnung

der armierten Betonkonstruktionen

**der neuen
Dampfkraftzentrale
der Stadt Belgrad**

Ein Heizkessel muss gut ziehen
und doch sparsam sein

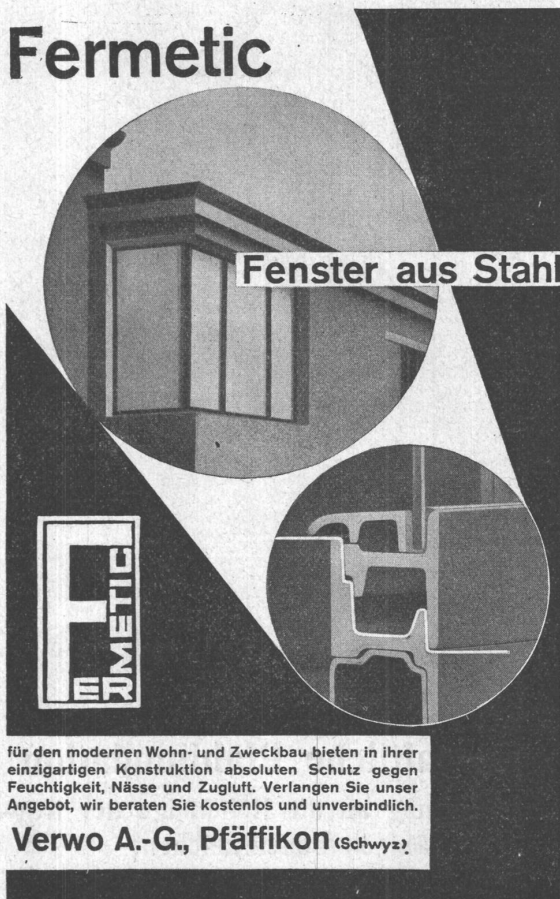
ZENT-Heizkessel brauchen wenig Brennmaterial.
ZENT-Isolierung besteht aus Filzmaterial.
ZENT-Heizkessel sind passend verschalt.
ZENT-Heizungen sind Schweizer Qualitäts-Arbeit.

ZENT

*Heizkessel
und
Radiatoren*

ZENT AG · BERN

Fermetic



Fenster aus Stahl

für den modernen Wohn- und Zweckbau bieten in ihrer
einzigartigen Konstruktion absoluten Schutz gegen
Feuchtigkeit, Nässe und Zugluft. Verlangen Sie unser
Angebot, wir beraten Sie kostenlos und unverbindlich.

Verwo A.-G., Pfäffikon (Schwyz)



SAURER

Verlangen Sie
Referenzen und Atteste

SAURER

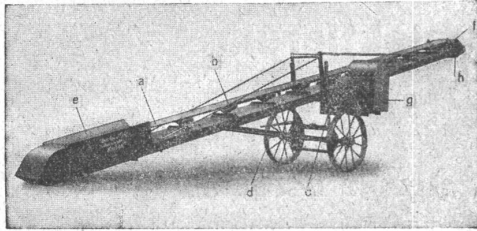
Neueste Verbesserung an Diesel-Motoren:
VOLLSTÄNDIGE VERBRENNUNG
KEINE RAUCHBELASTIGUNG MEHR

LASTWAGEN 2-6 T. / OMNIBUSSE / CARS ALPINS
mit 4 und 6 Cyl. Benzin- und

DIESEL-MOTOREN

Aktiengesellschaft Adolph Saurer
Arbon Basel Morges Zürich

Universal-Gurtförderer 'Raco'

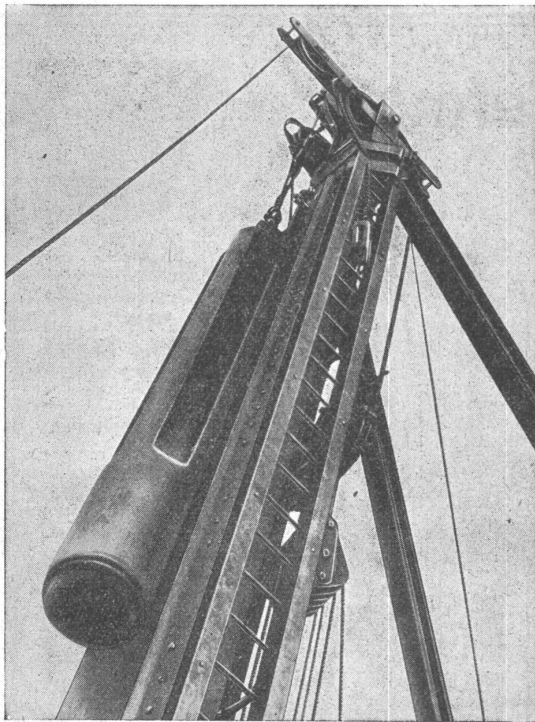


Die Einschaltung zuverlässig arbeitender Gurtförderer 'RACO', auf Raupenbänder laufender Becherwerksauf- lader oder anderer Fördergeräte, die wir als Spezialität liefern, vermag bei Steigerung der Leistungsfähigkeit die Transportkosten bedeutend zu reduzieren.

Prospekte und Offerten bereitwilligst durch

ROBERT AEBI & CIE., A. G., ZÜRICH
INGENIEURBUREAU - MASCHINENFABRIK TEL. 31.750

Franki-Betonpfähle



Franki-Ramme mit 3000 kg Bär

Wirtschaftliche Pfahlfundation
Gute Anpassung an die Höhenlage der trag-
fähigen Bodenschicht
Grosse Nutzlast der Pfähle

Alleinvertreter für die Schweiz:

LOCHER & CIE., ZÜRICH

Bauingenieure und Bauunternehmer

Hoch- und Tiefbau

Wenn Sie
KERAMIK brauchen,
die neuen grossen Platten
für Fassaden, Bäder,
Innenarchitektur und
MODERNE OEFEN
Cheminées, Brunnen, etc
dann rufen Sie
GEBRÜDER MANTEL
in **ELGG**

Spitzenleistungen

im Transportwesen erreichen

Sie durch Verwendung unserer

**STAPELAUFZÜGE
& HUBWAGEN**



Mit
Ratschlägen
stehen
wir
gerne
zu Jhren
Diensten

KEMPF & CIE. HERISAU TEL. N° 167

Stahlkonstruktionen

aller Art für Brücken, Gebäude, Kraftwerke etc. / Maste, Krane, Tanks, Druckrohre, Blechkonstruktionen jeder Art

Wartmann & Cie, Brugg

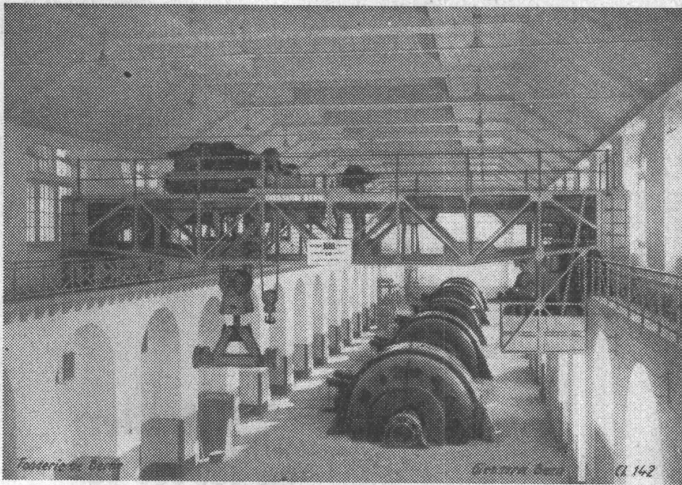
Gesellschaft der L. von Roll'schen Eisenwerke, Gerlafingen

Gegründet 1823

Werk „Giesserei Bern“ in Bern

Gegründet 1823

Konstruktionswerkstätten,
Eisengiesserei



100 Tonnen Laufkran mit Lasttraverse
in der Zentrale Amsteg der S. B. B.

Hebezeuge

Schützenanlagen und
Wehreinrichtungen
Eisenbahnmaterial
Zahnradbahnmaterial
Standseilbahnen
Kabelbaggeranlagen
Allgem. Maschinenbau



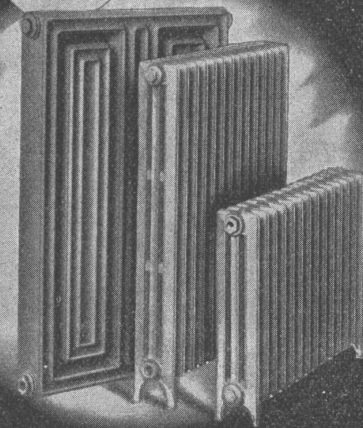
Telegramme: Giesserei Bern
Telephon: 25.066

mehr Wärme

Die modernen Radiatoren

HELIOS und COLUMBUS

EISENWERK KLUS KLUS KT. SOLOTHURN



CARL MAIER & CIE., SCHAFFHAUSEN

Fabrik elektrischer Apparate und Schaltanlagen



Transformatorstation 6300/3295 V. 50.
Elektrizitätswerk der Kraft und Licht A.-G., Belgrad.

**Starkstrom-
Apparate**
für
**Kraftwerke,
Transformatoren-
Stationen,
Freiluftanlagen**

**Kommando-
Räume**

Oelschalter
bis 160 000 Volt

**Gekapselte
Verteilanlagen**
bis 15 000 Volt

Motorschutzschalter — Installations-Selbstschalter

Sicherungskasten — Eisengekapselte Lichtinstallationskasten

Elektrische Kirchenglockenantriebe
ohne oder mit automatischer Steuerung durch Turmuhr