

Zeitschrift: Schweizerische Bauzeitung
Herausgeber: Verlags-AG der akademischen technischen Vereine
Band: 103/104 (1934)
Heft: 21

Werbung

Nutzungsbedingungen

Die ETH-Bibliothek ist die Anbieterin der digitalisierten Zeitschriften. Sie besitzt keine Urheberrechte an den Zeitschriften und ist nicht verantwortlich für deren Inhalte. Die Rechte liegen in der Regel bei den Herausgebern beziehungsweise den externen Rechteinhabern. [Siehe Rechtliche Hinweise.](#)

Conditions d'utilisation

L'ETH Library est le fournisseur des revues numérisées. Elle ne détient aucun droit d'auteur sur les revues et n'est pas responsable de leur contenu. En règle générale, les droits sont détenus par les éditeurs ou les détenteurs de droits externes. [Voir Informations légales.](#)

Terms of use

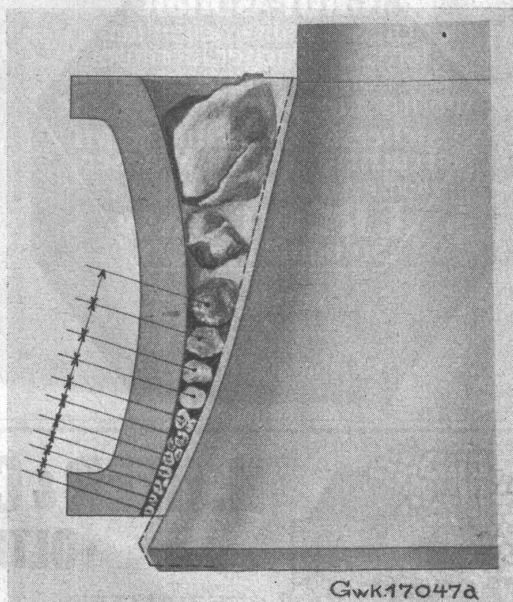
The ETH Library is the provider of the digitised journals. It does not own any copyrights to the journals and is not responsible for their content. The rights usually lie with the publishers or the external rights holders. [See Legal notice.](#)

Download PDF: 26.11.2024

ETH-Bibliothek Zürich, E-Periodica, <https://www.e-periodica.ch>

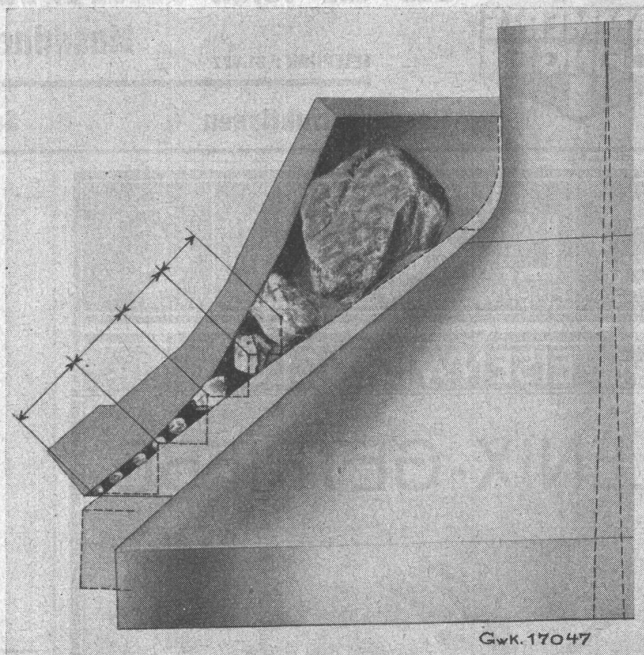
Niedriger Kraftverbrauch

ist das Kennzeichen für den guten Splittbrecher. Beim **SYMONS-Brecher** wird das Brechgut in dem flachkegeligen Brechraum und dem dadurch bedingten Fallweg (DRP.) locker ausgebreitet. Jede Stauung wird vermieden, daher geringe Kraft- und Verschleißkosten bei großem Splittaustrag.



Hoher Kraftverbrauch beim Schwerkraft-Fallweg

Die Fallwege zwischen zwei Brechhüben werden gegen den Austragsspalt zu immer kürzer. Das ergibt Stauung im unteren Brecherteil, starken Sandanfall, erhebliche Reibung und dadurch hohen Verschleiß der Brechorgane bei kleiner Leistung.



Niedriger Kraftverbrauch beim SYMONS-Fallweg.

Die Fallwege zwischen zwei Brechhüben werden gegen den Austragsspalt zu immer länger, das ergibt Auflockerung.

Geringer Verschleiß. Hohe Leistung.



KRUPP GRUSONWERK

MAGDEBURG

Vertreter: **SPOERRI & CO., ZÜRICH 6, Walchestr. 27**

Bereitstellung für die Schweizer Mustermesse 1935. Es ist allgemein bekannt, dass die diesjährige Schweizer Mustermesse einen neuen grossen Fortschritt in der Beteiligung und im Besuch aufzuweisen hatte. Der günstige Eindruck, der auch über die geschäftlichen Erfolge gemeldet werden konnte, wird durch das Ergebnis der inzwischen bei den Ausstellern veranstalteten schriftlichen Umfrage bestätigt. Es haben 863 Aussteller, das sind 71% der gesamten Ausstellerschaft, die Umfrage beantwortet. 93% der antwortenden Aussteller haben durch ihre Beteiligung in irgendeiner Weise wirtschaftlichen Erfolg gehabt. 64% der Antworten meldeten die Erzielung direkter geschäftlicher Abschlüsse. 74% der Antworten melden, dass die Messe neue Kunden vermittelt habe. — Im Bewusstsein ihrer Aufgabe im Kampf gegen die Wirtschaftsnot appelliert nun die Messedirektion bei Beginn der Vorbereitungen für die Schweizer Mustermesse 1935, die vom 30. März bis 9. April stattfinden wird, an das Verständnis und die Mitarbeit aller Wirtschaftskreise.

bande zusammengeschlossen, der umfasst: 1. Feinkeramik: Gebrauchs-, Kunst- und technisches Porzellan, Fayence und Steingut, Feuerton und keramische Wandplatten. 2. Töpferei: Gebrauchs- und Kunsttöpferei. 3. Kachelofenfabrikation. 4. Steinzeug: Röhren, Kanalisationsartikel, Gefässe, Bottiche und Apparate für Landwirtschaft und chemische Industrie. 5. Feuerfeste Erzeugnisse: Schamottesteine für den Bau und die Zustellung von Oefen aller Art für Gewerbe und Industrie.

Die Werke der einzelnen Gruppen sind nahezu über das ganze Land zerstreut. Sie finden ihre Rohstoffe zum Teil in der Gegend, zum Teil sind sie auf die Einfuhr angewiesen.

Die Gesamtheit der Industrie beschäftigt gegen 2000 Arbeiter. Nur ein verschwindend kleiner Teil der Produktion geht ins Ausland. Seit dieses seine Grenzen auch für die Erzeugnisse der keramischen Industrie mehr und mehr durch Zölle, Einfuhrkontingente u. dgl. abschliesst, ist die schweizerische keramische Industrie praktisch auf den ausschliesslichen Verkauf ihrer Erzeugnisse im Inland angewiesen. —sw.

Die schweizerische keramische Industrie ist in einem Ver-



A.-G. vorm. HÄMMERLE & Co., ZOFINGEN

Maschinen- und Eisenbau

TELEPHON: 81.077

TELEGRAMME: HÄMMERLE

Eisenkonstruktionen

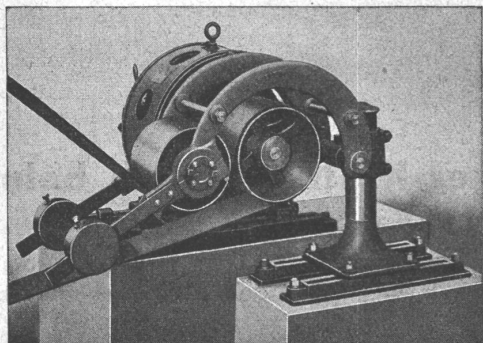
Schauensteranlagen

Scheerengitter

GESELLSCHAFT DER
VON L. ROLL SCHEN
EISENWERKE IN GERLAFINGEN

WERK: EISENWERK CLUS KLUS

LENIX-GETRIEBE



Lenix Typ B (mit zwei Hebeln).

**Direkter Antrieb
bei grössten Uebersetzungs-Verhältnissen
und kleinsten Achsdistanzen**

Sparen Vorgelege, Kraft, Riemen und Platz

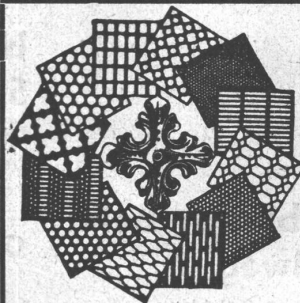
Geliefert für Uebertragungen bis 1000 PS, 1200 mm
Riemenbreite und Uebersetzungen bis 1:25

WERK: GIESSEREI OLTEN OLTEN

**Rohguss
zu Riemenscheiben und Zahnrädern
Jeder Grösse und Konstruktion**

**Travers
Natur-Asphalt**
Gussasphalтарbeiten für
Terrassen, Dächer, Fabrikböden,
Korridore, Trottoirs, Fundament-
mauer-Abdeckungen, etc.
**Sicherste Isolierung gegen
Feuchtigkeit und Wasser**
Konzessionäre für die Schweiz:
E. R. Zetter & Co
Solothurn gegr. 1843

Anerkannt
bester Asphalt
über
80 Jahre im Gebrauch.



H. HEER & CO OLTEN

SPEZIALITÄT

Gelochte und
gepresste Bleche

Grüning-Dutoit, Söhne & Co

Stahlbau

BIEL

Spezialitäten:

- | | | | |
|--|---|------|-----------------------------|
| Fahrbare Erdaushub-
Anlagen | + | Pat. | Baummaschinen |
| Garagetore Eclair | + | Pat. | Betonschlüt-Anlagen |
| Stangensockel | + | Pat. | Stampfbeton-Förderer |
| Autoheber | + | Pat. | Blecharbeiten |
| | | | Brückenbau |

Telephon 4513 und 4280

ERWIN MAIER, BERATENDER INGENIEUR SCHAFFHAUSEN

Dipl. Ing. E.T.H., Mitglied S.I.A. u. A.S.I.C. Steigstrasse 51 - Telephon 16.56

INGENIEUR-BUREAU

Beratung, Projekte, Bauleitungen und Gutachten für Hoch- und Tiefbauten aller Art

SPEZIALITÄT: EISENBETONBAU

Junger ARCHITEKT

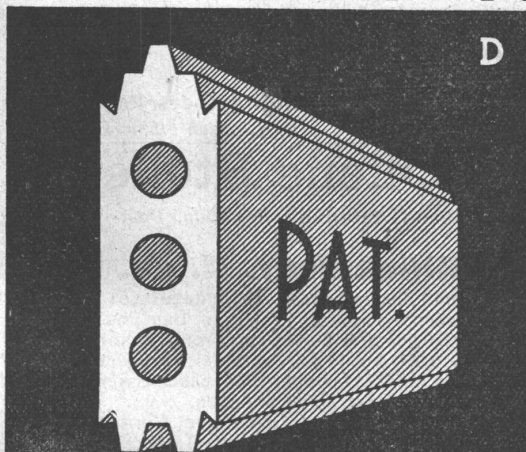
mit mehreren grösseren Wettbewerbserfolgen, Erfahrung in Projekt und Bauausführung, sucht passende Anstellung. — Offerten unter Chiffre Z. E. 3822 an Rudolf Mosse, A.-G., Zürich.

Tüchtiger

BAUZEICHNER

mit bester Auslands- und Inlandspraxis; speziell für Eisenbetonkonstruktionen, mit besten Zeugnissen und Empfehlungen, sucht per sofort geeignete Stelle. — Offerten erbeten unter Chiffre Z. L. 3702 an die Rudolf Mosse, A.-G., Zürich.

GIPS-UNION



ZWISCHENWANDPLATTEN

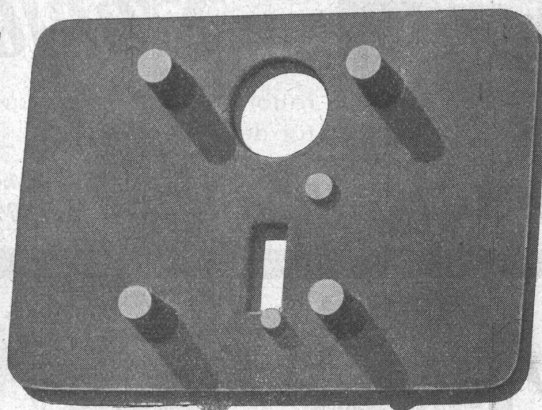
A.G. ZÜRICH

Bimshohlblock, Schwemmsteine, Bimsplatten, Schlackenplatten, Schiebeböden in Bims und Schlacken,

erhalten Sie zu billigsten Preisen bei

T. WALDVOGEL, Bausteinfabrik THAYNGEN, Tel. 100.

MD



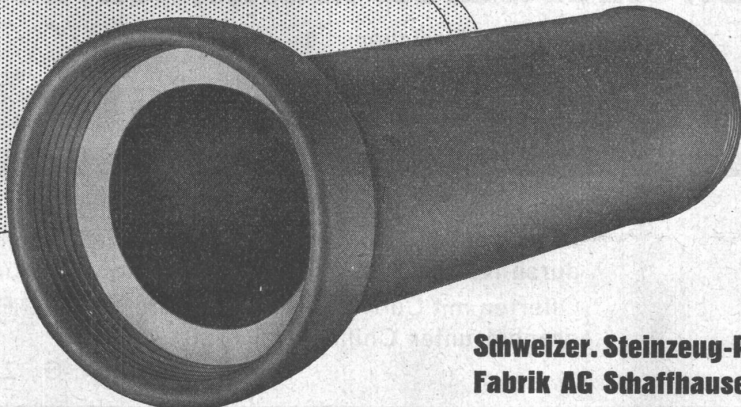
Diese Schloss-Teile sind Warmpressarbeit

Die grössere mechanische Widerstandsfähigkeit des warmgepressten Metalls ist hier von Vorteil. Warmpress-Stücke sind aber auch besonders billig, weil ihre Herstellung in Augenblicken möglich ist. Verlangen Sie Offerte.



THÉCLA

Société Anonyme St-Ursanne
Téléphone 3155 et 3156



STEINZEUG

hochsäurefest
frostsicher
glatte Oberfläche
höchster Widerstand gegen Abschleif
hohe Druckfestigkeit

Schweizer. Steinzeug-Röhren-
Fabrik AG Schaffhausen

Steinzeugfabrik Embrach AG
Embrach

S.T.S.

Schweizer. Technische Stellenvermittlung
Service Technique Suisse de placement
Servizio Tecnico Svizzero di collocamento
Swiss Technical Service of employment

ZÜRICH, Tiefenstraße 11 — Telefon: 35.420 — Telegramme: INGENIEUR ZÜRICH.
Für Arbeitgeber kostenlos. Für Stellensuchende Einschreibgebühr 2 Fr. für 3 Monate.
Bewerber wollen Anmeldebogen verlangen. *Auskunft* über offene Stellen und *Weiterleitung* von Offerten erfolgt *nur gegenüber Eingeschriebenen*.

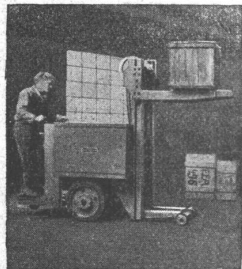
Maschinen-Abteilung.

- 627 **Spinn-Weberei-Techniker**, jung., aussichtsfr. Stellung. Prakt. Kenntn. in Betriebsbuchhaltg. u. Kostenberechn. ; Vorbeding.: Grosse Auffassungsgabe. Zürich.
- 631 **Ingenieur dipl.**, pr. service traction et ateliers d'un Tramway élect., ayant env. 10 ans de pratique dans poste analogue ou dans une fabrique, comme constructeur de matériel roul. Suisse français de 30 à 40 ans, connaît. l'alle. Suisse rom.
- 633 **Elektro-Ingenieur** od. Techniker, jung., mit prakt. u. theoret. Kenntnissen d. Hochspannungstechnik, elektrische Festigkeitslehre und Hochspannungsprüfwesen, deutsche, französische u. englische Korrespondenz. Baldmögl. Deutsche Schweiz.

- 635 **Techniker**, als Stütze des techn. Betriebsleiters und späterer Anwartschaft auf diesen Posten. Kenntnis der Holzbearbeitungsmaschinen u. erforderl. elektrotechn. Kenntnisse. Taktvolles Auftreten im Betrieb. Deutsch u. Französisch. 28 bis 38 J. Lebensstellung. Schweiz.
 - 637 **Technicien en radio** expérimenté, connaissant parfaitement la branche. Place stable. Suisse Romande.
- Es sind noch offen die Stellen: 591 (Nr. 18, 3. Nov.), 615, 617, 621 (Nr. 19, 10. Nov.).

Bau-Abteilung.

- 632 **Bau-Ingenieur** od. Techniker, jung., Feld- u. Projektierungsarbeiten f. Wasserbau u. Wildbachverbauungen. Zentralschweiz.
 - 634 **Ingenieur dipl.**, pour service de la voie de tramways élect., levés topographique, 10 ans de pratique dans emploi analogue, français langue maternelle, connaissant l'allemand, âgé de 35 à 40. Suisse Romande.
 - 636 **Architekt** (od. gut ausgewiesener Hochbau-Techniker), auf Architektur-Bureau Nordschweiz. Zuverlässige Kraft.
- Es sind noch offen die Stellen: 614 (Nr. 19, 10. Nov.), 622, 624 (Nr. 20, 17. Nov.).



Elektro-Stapler

rationellstes Transportmittel für den Internverkehr

Elektrische Fahrzeuge A.-G. Oerlikon

Lang
SANITÄRE ANLAGEN
FRITZ LANG & CO ZÜRICH
TEL. 41760-61

Inhaber eines ausprobierten Patentes (auch DRP.) der sanitären Branche sucht zur Fabrikation und Vertrieb einen aktiven oder passiven

TEILHABER

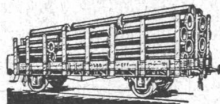
Offerten unter Chiffre Z. M. 3829 befördert
Rudolf Mosse, A.-G., Zürich.

sch
Keim
MINERALFARBEN

wetterfest und lichteicht, seit 50 Jahren anerkannt bestes Material für farbige Fassaden. Man hüte sich vor Nachahmungen

CHR. SCHMIDT SÖHNE
Zürich 5 Hafnerstrasse 47

Drucksachen Jean Frey A.G.



Rohrleitungen
und
Apparate aus Eisenblech
bis zu 15 mm Wandstärke liefern
sauber und vorteilhaft
H. Bertrams A.G.
Telephon: Basel 13 Saffan 46.90

PATENTE
Hans Stickerberger
BASEL

Stotes Inserieren bringt Erfolg

Plattenleger

27jähr., selbständig, in allen vorkommenden Belägen bewandert, sucht Stelle. Ev. auch zur Aushilfe. Gute Zeugnisse. Offerten erbeten u. Chiffre Z. R. 3775 an Rudolf Mosse, A.-G., Zürich.

PATENTE
ERWIRKT
H. KIRCHHOFER
ZÜRICH LOEWENSTR. 51

Stelle-Ausschreibung.

Zufolge Demission des bisherigen Inhabers wird die Stelle eines

Kantons - Ingenieurs

zur freien Bewerbung ausgeschrieben.

Anforderungen: Abgeschlossene technische Hochschulbildung als Bauingenieur und praktische Tätigkeit auf dem Gebiete des Strassenbaus- und -Unterhalts. Gehalt und Zulagen gemäss Besoldungsgesetz. Amtsantritt auf den 1. Januar 1935. Anmeldungen sind unter Beilage der Ausweise über Studien und Praxis bis zum **10. Dezember 1934** gestempelt an das **Landammannamt** zu Händen des Regierungsrates zu richten.

Zug, den 14. November 1934.

Auftrags des Regierungsrates:
Der Landschreiber: **Dr. ZUMBACH.**

Offene Stelle

bei der **Eisenbahn-Abteilung** des Eidg. Post- und Eisenbahn-Departements:

Kontrollingenieur, II. ev. I. Klasse

für elektrische und Spezialbahnen. **Erfordernisse:** Abgeschlossene, technische Hochschulbildung, Praxis in Bau und Betrieb solcher Bahnen. Kenntnis der drei Landessprachen. **Besoldung:** 6500 bis 10 100 Fr. bzw. 8000 bis 11 600 Fr., unter Abzug des von der Bundesversammlung am 13. Oktober 1933 beschlossenen Besoldungsabbaues, nebst den gesetzlichen Zulagen.

Schriftliche Anmeldung begleitet von Curriculum vitae und Ausweisen über Studien und praktische Tätigkeit bis **15. Dezember 1934** an die **Direktion der Eisenbahn-Abteilung** des Eidg. Post- und Eisenbahn-Departements, Bern.

Für die technische Leitung

einer bedeutenden

schweizerischen Maschinenfabrik

wird erfolgreicher

Ingenieur gesucht

welcher den allgemeinen Maschinenbau beherrscht und befähigt ist, die Konstruktion und Fabrikation durch Neuerungen und Verbesserungen zu fördern. Offerten mit Curriculum vitae, Referenzen und Photographie unter Chiffre Z. O. 3831 an

Rudolf Mosse, A.-G., Zürich.

ACCUMULATOREN-FABRIK OERLIKON

Stationäre und transportable Accumulatoren
 kleinster bis grösster Leistung für alle
 Verwendungszwecke

Blei-Batterien

in Holzkästen, Glas- u. Hartgummigefässen mit
 Grossoberflächenplatten
 Panzerplatten (Ironclad)
 Gitter- und Masseplatten

Alkalische Batterien

in Stahlzellen mit
 Nickel-, Eisen- oder
 Nickel-Cadmium-
 Elektroden

UTO

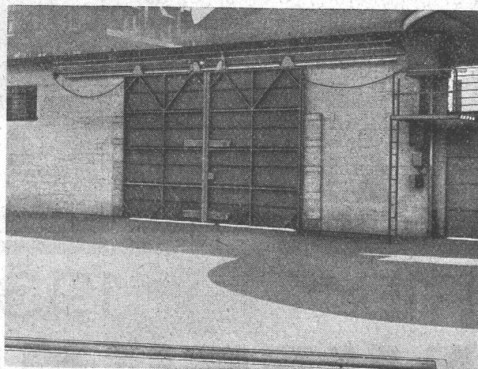
AUFZUG- UND KRANFABRIK A.-G.

Zürich-Altstetten



Schutzmarke

Telephon
 55.310



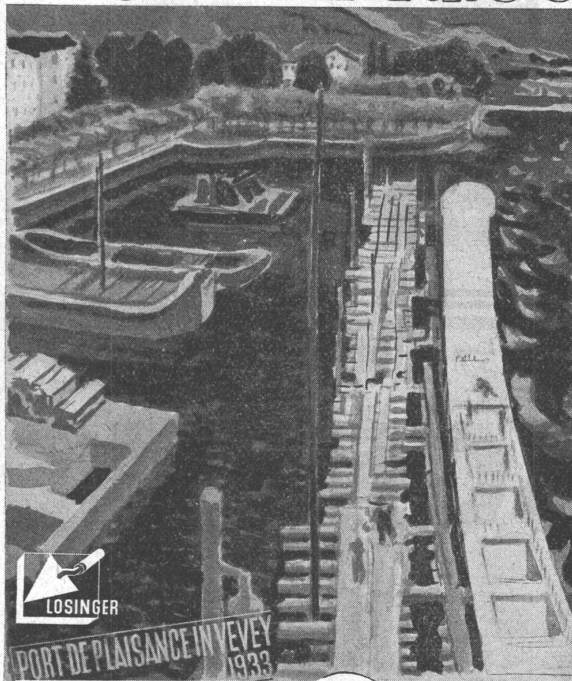
SCHIEBETOR mit elektrischem Antrieb und Kontaktleiste
 zum automatischen Öffnen des Tores.
 SIHLPOST ZÜRICH.

Transport- und Verlade-Anlagen
 Elektrozüge - Elektrokatzen
 Elektr. Aufzüge für jeden Zweck
 Krane

Schiebebühnen für Autogaragen
 Roll- u. Schiebeterantriebe m. autom. Steuerung

Express-Service für Revisionen

LOSINGER & CO



DRUCKLUFTGRÜNDUNGEN

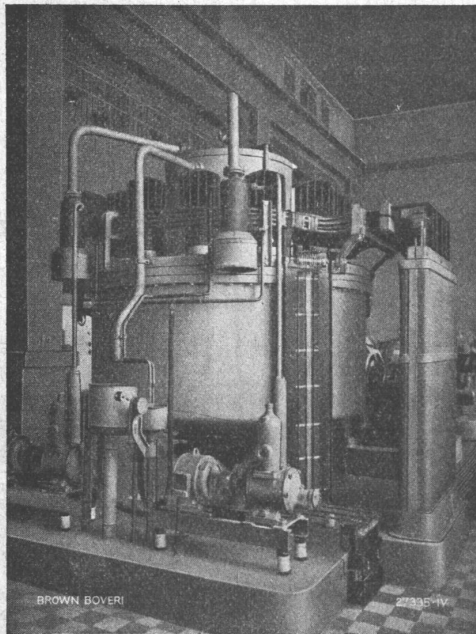
GLASDÄCHER

in kittlosem System „KULLY“

GLASDACHWERKE OLTEN
A. KULLY, OLTEN Gegründet 1854
 Telephon 2056

A. G. BROWN, BOVERI & CIE., BADEN

Technische Bureaux: Baden, Basel, Bern, Lausanne



QUECKSILBERDAMPF EISENGLEICHRICHTER

zur Umformung von Wechselstrom in Gleichstrom
für

Strassenbahnen
Ueberlandbahnen
Gleichstrom Licht- und Kraftanlagen
Elektrochemische Betriebe

Bestgeeignet für bedienungslose Betriebe

Hoher Umformungswirkungsgrad
Geringe Unterhaltungskosten
Vollkommen geräuschloser Betrieb

Bitte Druckschriften verlangen

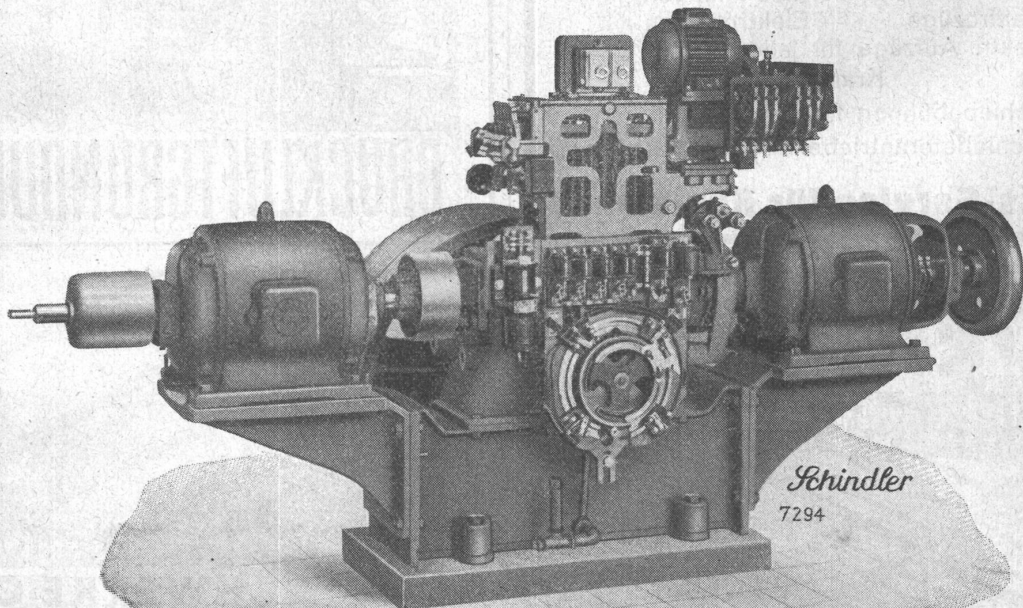
Tschechoslovakische Staatsbahnen, Wilson-Bahnhof Prag.

1874

60 JAHRE

1934

SCHINDLER-AUFZÜGE



SCHINDLER & CIE., A.-G., LÜZERN