

Zeitschrift: Schweizerische Bauzeitung
Herausgeber: Verlags-AG der akademischen technischen Vereine
Band: 103/104 (1934)
Heft: 22

Werbung

Nutzungsbedingungen

Die ETH-Bibliothek ist die Anbieterin der digitalisierten Zeitschriften. Sie besitzt keine Urheberrechte an den Zeitschriften und ist nicht verantwortlich für deren Inhalte. Die Rechte liegen in der Regel bei den Herausgebern beziehungsweise den externen Rechteinhabern. [Siehe Rechtliche Hinweise.](#)

Conditions d'utilisation

L'ETH Library est le fournisseur des revues numérisées. Elle ne détient aucun droit d'auteur sur les revues et n'est pas responsable de leur contenu. En règle générale, les droits sont détenus par les éditeurs ou les détenteurs de droits externes. [Voir Informations légales.](#)

Terms of use

The ETH Library is the provider of the digitised journals. It does not own any copyrights to the journals and is not responsible for their content. The rights usually lie with the publishers or the external rights holders. [See Legal notice.](#)

Download PDF: 16.03.2025

ETH-Bibliothek Zürich, E-Periodica, <https://www.e-periodica.ch>

SCHWEIZERISCHE BAUZEITUNG

WOCHENSCHRIFT FÜR ARCHITEKTUR / INGENIEURWESEN / MASCHINENTECHNIK
 REVUE POLYTECHNIQUE SUISSE

ORGAN DES SCHWEIZERISCHEN INGENIEUR- UND ARCHITEKTEN-VEREINS
 UND DER GESELLSCHAFT EHEMAL. STUDIERENDER DER EIDG. TECHN. HOCHSCHULE
 GEGRÜNDET 1883 VON ING. A. WALDNER / HERAUSGEGEBEN VON ING. C. JEGHER

Vereins-Mitglieder, beim Verlag: Schweiz 32 Fr.,
 Ausland 40 Fr. jährl.; Nicht-Mitglieder: Schweiz
 40 Fr.; Ausland 50 Fr., postamtlich abonniert
 40 Fr. zuzüglich Gebühren. / Einzel-Nr. 1 Fr.

VERLAG CARL JEGHER, ZÜRICH
 Dianastrasse 5 / Postcheck VIII 6110
 Telefon: 34.507 ■ In Kommission
 bei Rascher & Cie., Zürich u. Leipzig

Inserate durch die A.-G. der Unternehmungen
 RUDOLF MOSSE, Zürich, Basel. / Die
 vierspaltene Colonelzeile 50 Cts., Titelseite
 80 Cts., ausländ. Anzeigen 60 Cts., Titelseite 1 Fr.



AUFZÜGE Schlieren



Pat. Maschinen
 Pat. Bremsen

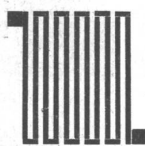
mit

GLEICHSTROMSTEUERUNG

die Steuerung
 der Zukunft

SCHWEIZERISCHE WAGONS- & AUFZÜGEFABRIK AG.
SCHLIEREN-ZÜRICH

BERCHTOLD & CO.
THALWIL



HEIZUNG
WARMWASSER
LOFTUNG

PROJEKTE U. BERATUNG KOSTENLOS
 BESTE REFERENZEN

TEL. 920.501



Manometer A.-G., Zürich, Armaturen-Fabrik

(vormals Schäffer & Budenberg, Filiale Seebach, ständige Fabrikation seit 1893)

Manometer, Thermometer, Dynamometer

mit und ohne Registrierung, für jeden Zweck, bewährteste Konstruktionen, genau und zuverlässig.
 Dampfventile, Hähne aller Art, Wasserstände, Schutzgläser,
 Pumpen, Injektoren, Elevatoren, Kondensstöpfe u. s. w.



Aufzüge Lerch

für Briefe, Speisen, Waren
 erstellt
Aug. Lerch, Zürich
 Oetenbachgasse 5 Tel.: 33.000

VENTILATIONEN



GeGründet 1890

Küchen-Ventilationsanlagen, Garage-Lüftungen, Luft-Filtrieranlagen
 Luft-Konditionierung (Luft-Erwärmung, -Kühlung und -Filtrierung)
 für bewohnte Räume, Restaurants, Kinos, Krankenhäuser, etc.

Ausschliessliche Spezialfabrik

Ventilator A.-G., Stäfa - Zürich

Telephon 930.136

Dieser Nr. liegt ein Prospekt des Verlages JUL. SPRINGER, BERLIN, bei, den wir Ihrer Beachtung empfehlen.

LOSINGER & CO

EXPRESS-PEAHLE

Industrie-
Studienreise

MOSKAU LENINGRAD

CHARKOW, KIEW, GORKI
ZU DEN GROSSEN INDUSTRIEWERKEN DES
FÜNFJAHRPLANES.

ENDE JANUAR: 12 TAGE AB: **Fr. 221.-**

MITTE JANUAR:
STUDIENREISE ZU DEN GROSSTEN ELEKTRISCHEN KRAFTWERKEN DER UdSSR, 11 TAGE AB **Fr. 218.-**

(PREISE ALLES INBEGRIFFEN EINSCHLIESSLICH REISE AB UND BIS UdSSR-GRENZE).
AUSFÜHRLICHE REISEPROGRAMME UND ANMELDUNG BEI:
HANS MEISS, AG, ZÜRICH, BAHNHOF-PLATZ UND AMERICAN EXPRESS CO.

PATENTANWALTS-BUREAU AMAND BRAUN, Nachf. v. A. Ritter, Rümellnbachweg 10, BASEL

Offerten zur Ausübung patentierter Erfindungen

No. 658. Der Inhaber des schweiz. Patentes No. 129559 vom 7. Februar 1928, betr.: „Versteifungsvorrichtung für Büstenhalter, Korsetts und ähnliche Kleidungsstücke und Verfahren zu deren Herstellung“, wünscht dasselbe zu verkaufen, Lizenzen zu erteilen oder andere Vereinbarungen zur Ausübung der Erfindung in der Schweiz zu treffen.

No. 661. Die Inhaberin des schweiz. Patentes No. 144178 vom 7. November 1929, betr.: „Bremszylinder für Druckluftbremsen“, wünscht dasselbe zu verkaufen, Lizenzen zu erteilen oder andere Vereinbarungen zur Ausübung der Erfindung in der Schweiz zu treffen.

No. 697. Der Inhaber des schweiz. Patentes No. 138286 vom 18. März 1929, betr.: „Kapselmaschine zum Verschliessen von Flaschen“, wünscht dasselbe zu verkaufen, Lizenzen zu erteilen oder andere Vereinbarungen zur Ausübung der Erfindung in der Schweiz zu treffen.

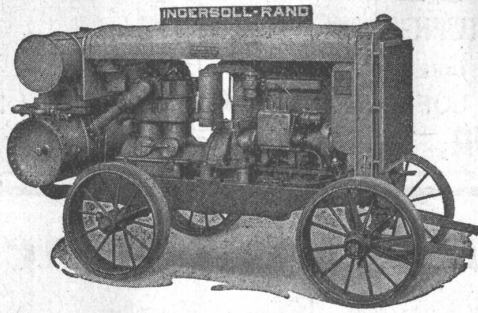
No. 731. Die Inhaberin der schweiz. Patente No. 155480 vom 15. Mai 1931, betr.: „Einfärbvorrichtung für Hohl Druckpressen“,

No. 156141 vom 9. Juni 1931, betr.: „Blatt-Klemmvorrichtung an Druckpressen“, No. 156770 vom 15. Mai 1931, betr.: „Vorrichtung zur Beseitigung des Färbeüberschusses bei Einfärbemechanismen von Hohl Druckpressen“, No. 160768 vom 3. März 1932, betr.: „Blatt-Ausgabevorrichtung bei Druckpressen“, No. 161577 vom 8. März 1932, betr.: „Giessmaschinen für Stereotypplatten“ und No. 163912 vom 15. Juli 1932, betr.: „Einfärbvorrichtung für Druckpressen“, wünscht diese Patente zu verkaufen, Lizenzen zu erteilen oder andere Vereinbarungen zur Ausübung der Erfindungen in der Schweiz zu treffen.

No. 754. Der Inhaber des schweiz. Patentes No. 143735 vom 31. Januar 1929, betr.: „Einrichtung an schnelllaufenden Rotationsdruckpressen zum genauen Registerhalten zwischen einer Einlagbahn und andern bedruckten Papierbahnen“, wünscht dasselbe zu verkaufen, Lizenzen zu erteilen oder andere Vereinbarungen zur Ausübung der Erfindung in der Schweiz zu treffen.

No. 755. Die Inhaberin des schweiz. Patentes No. 164113 vom 17. November 1931, betr.: „Dampfeheizapparat, insbesondere für Eisenbahnfahrzeuge“, wünscht dasselbe zu verkaufen, Lizenzen zu erteilen oder andere Vereinbarungen zur Ausübung der Erfindung in der Schweiz zu treffen.

Auskunft über obige Patente erteilt Ingenieur und Patentanwalt Amand BRAUN, Nachf. von A. Ritter, BASEL.



Rohölkompresseur
20/26 PS.

Ingersoll-Rand

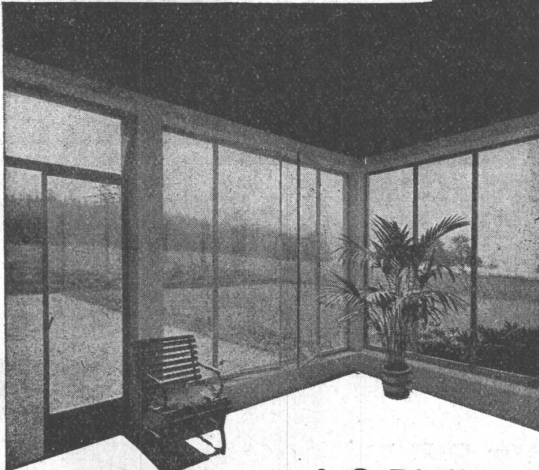
KOMPRESSOREN und DRUCKLUFTWERKZEUGE

sind **unerreicht** in Leistung, Lebensdauer und Wirtschaftlichkeit. Ein kostenloser, unverbindlicher Versuch wird auch Sie überzeugen.

ROBERT AEBI & CIE., A. G., ZÜRICH
Ingenieurbureau-Maschinenfabrik Telephon 31.750

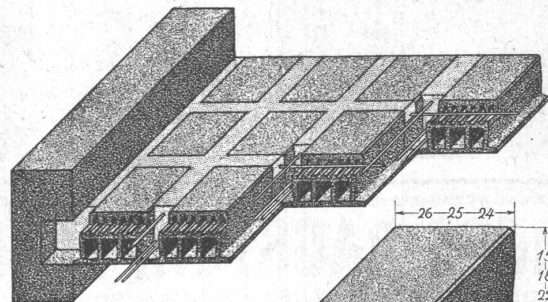
Fermetic Stahlfenster schaffen helle Räume

und schützen durch ihre Spezialkonstruktionen zugleich den Innenraum vor den schädlichen Witterungseinflüssen. Verlangen Sie unser ausführliches Angebot und unsern Prospekt über Fermetic Stahlfenster.

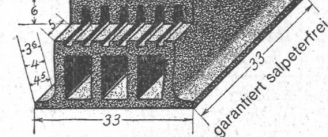


Verwo A.G. Pfäffikon
Kt. Schwyz

Deckenkonstruktion Laupersteine ohne Überbeton



- No. 10 33/33/15
- No. 11 33/33/18
- No. 12 33/33/22



Verkaufsbüro:
Baumaterial A.G., Biel, Tel. 3062
3063



**KOSTENLOSE
BERATUNG**

VIANINI-RÖHREN

FÜR DRUCKLEITUNGEN, DÜCKER, DURCHLÄSSE, BEWÄSSERUNGSANLAGEN UND
KANALISATIONEN

**INTERNATIONALE
SIEGWARTBALKEN-GESELLSCHAFT LUZERN
DESMEULES FRÈRES GRANGES-MARNAND**

VERTRETER:

DIPL. ING. K. GANZ, INGENIEUR-BUREAU, MEILEN, TEL.: 927233
DIPL. ING. J. RACINE-VALLOTTON, LA TOUR DE PEILZ, TEL.: 1759

PULSIONS-LÜFTUNGS-ANLAGE

LUFTERWÄRMUNG • LUFTKÜHLUNG • LUFTBEFEUCHTUNG

90 000 m³ Luftleistung pro Stunde

ausgeführt durch:

INGENIEURBUREAU FÜR LÜFTUNGS- UND WÄRMETECHNIK
J. FRICK, INGENIEUR, ZÜRICH 8, DUFOURSTRASSE 59

Flachdächer Durchfahrten Terrassen etc.

(in Travers Natur-Asphalt)

GoldeneMedaille
Zürich 1912

A. SCHMID'S ERBEN ZÜRICH 3 Gegründet 1865
Telephon 32.108



Spezialhaus R. Ober

Plafond, Wand- und Heizkörper-
Verkleidung, Pendel- und Dreh-
Türen in Bronze

gearbeitet von der

**GENOSSENSCHAFT
HAMMER
FEINEISENKONSTRUKTIONEN**

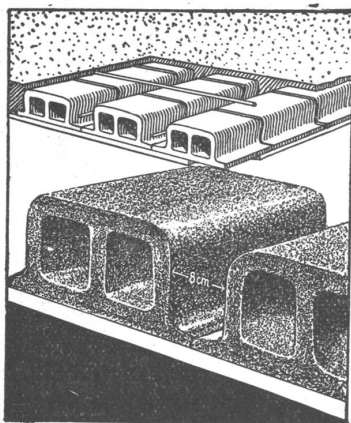
ZÜRICH 3
TELEPHON 53087

GUSS-BAUSTEIN-FABRIK ZÜRICH A.-G. ZÜRICH

Bureau: Zürich, Fraumünsterstr. 14
Telephon 38.087

Fabriken: Altstetten, Güterstr., Tel.: 55.022
Badenerstr., Tel.: 55.415

Erste Spezialfabrik für SCHLACKEN- und BIMS-PRODUKTE



Deckensteine „Phönix“

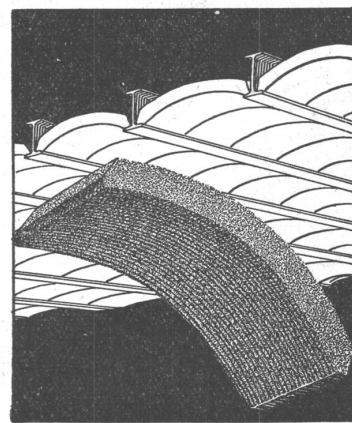
aus Schlacken- oder
Bimsbeton

Hochisolierendes Material
Garantiert salpeterfrei

Herkules-Hourdis

aus armiertem Beton bieten durch
ihre **hohe Tragfähigkeit, Bil-
ligkeit, raschen Einbau und
sofortige Benutzungsmög-
lichkeit** der eingedeckten Räu-
me, grosse Vorteile –

Billigste Massivdecke



GLASDACH

KITLOS MIT BLEIBANDEN

Ausführung auf Holz, Eisen und Beton
Umdecken gekitteter Glasdächer

JAKOB SCHERRER ZÜRICH 2
Allmendstrasse 5/7 Telephon 57.980

Schofer- & Isolit- Kamine im Neu- bau Ober

sichern einer Zentralheizung von 211 m² Heiz-
fläche tadellosen Zug bei jeder Witterung!
Prospekte und Kostenberechnungen durch:
KAMINWERK ALLSCHWIL

*Die grossen Geschäftshäuser
bevorzugen* **QUIET MAY**

vollautomatische Oelfeuerung.

Unsere interessante Gratis-Broschüre sagt Ihnen warum!
Zwei Anlagen im Neubau Ober.

T. & Ing. W. OERTLI, ZÜRICH, Merkurstr. 43 - Tel. 27310/11

HEINRICH ILLI, ZÜRICH • Metallfensterfabrik

Anfertigung aller Metall-Schiebefenster und Türen in sämtlichen Stock-
werken in **Eisen**

und der Lichthoffenster und des Vordaches über den Schaufenstern
in **Bronce**

MÄGENWILER - **MUSCHELKALKSTEIN** - OTHMARSINGER

Verkleidung sämtlicher Fassaden

für das
Geschäftshaus
ROBERT OBER
ZÜRICH

durch
EMIL FISCHER
STEININDUSTRIE
DOTTIKON

HETTINGER

BAULINOLEUM
GUMMIBELÄGE
KORKPARKETT
TEPPICHE
LINCRUSTA

S. Baukatalog S. 416

BASEL STEINENBERG 19
ZÜRICH TALACKER 24

Neubau Robert Ober

Schaufensteranlagen mit Eingängen
in Bronze
Reklameturm in Bronze, mit Schrift
Sonnenstorenanlagen

Gebr. Tuchschmid, Frauenfeld und Zürich