

Zeitschrift: Schweizerische Bauzeitung
Herausgeber: Verlags-AG der akademischen technischen Vereine
Band: 103/104 (1934)
Heft: 23

Werbung

Nutzungsbedingungen

Die ETH-Bibliothek ist die Anbieterin der digitalisierten Zeitschriften. Sie besitzt keine Urheberrechte an den Zeitschriften und ist nicht verantwortlich für deren Inhalte. Die Rechte liegen in der Regel bei den Herausgebern beziehungsweise den externen Rechteinhabern. [Siehe Rechtliche Hinweise.](#)

Conditions d'utilisation

L'ETH Library est le fournisseur des revues numérisées. Elle ne détient aucun droit d'auteur sur les revues et n'est pas responsable de leur contenu. En règle générale, les droits sont détenus par les éditeurs ou les détenteurs de droits externes. [Voir Informations légales.](#)

Terms of use

The ETH Library is the provider of the digitised journals. It does not own any copyrights to the journals and is not responsible for their content. The rights usually lie with the publishers or the external rights holders. [See Legal notice.](#)

Download PDF: 18.03.2025

ETH-Bibliothek Zürich, E-Periodica, <https://www.e-periodica.ch>

SCHWEIZERISCHE BAUZEITUNG

WOCHENSCHRIFT FÜR ARCHITEKTUR / INGENIEURWESEN / MASCHINENTECHNIK
REVUE POLYTECHNIQUE SUISSE

ORGAN DES SCHWEIZERISCHEN INGENIEUR- UND ARCHITEKTEN-VEREINS
UND DER GESELLSCHAFT EHEMAL. STUDIERENDER DER EIDG. TECHN. HOCHSCHULE
GEGRÜNDET 1883 VON ING. A. WALDNER / HERAUSGEGEBEN VON ING. C. JEGHER

Vereins-Mitglieder, beim Verlag: Schweiz 32 Fr.,
Ausland 40 Fr. jährl.; Nicht-Mitglieder: Schweiz
40 Fr.; Ausland 50 Fr., postamtlich abonniert
40 Fr. zuzüglich Gebühren. / Einzel-Nr. 1 Fr.

VERLAG CARL JEGHER, ZÜRICH
Dianastrasse 5 / Postdeck VIII 6110
Telephon: 34.507 ■ In Kommission
bei Rascher & Cie., Zürich u. Leipzig

Inserate durch die A.-G. der Unternehmungen
RUDOLF MOSSE, Zürich, Basel. / Die
viergespaltene Colonelzeile 50 Cts., Titelseite
80 Cts., ausländ. Anzeigen 60 Cts., Titelseite 1 Fr.

Fenster



Kiefer Zürich

OTIS-AUFZÜGE

Solide, kräftige Konstruktion — Geräuschloser Lauf

Telephon: 32.166

A. K. GEBAUER, FABRIK ZÜRICH

Birmensdorferstr. 273

Tiefbohrungen und Grundwasserfassungen

nach dem hydraulischen Pressverfahren - Pneumatische Felsbohrungen

W. STÄUBLI, INGENIEUR, ZÜRICH 3, GRUBENSTRASSE 2-4, TELEPHON 56.633-35

Asphalt-Emulsion A.-G., Zürich

Telephon: 58.866

Nüscherstrasse 30

Unternehmung für Asphaltarbeiten



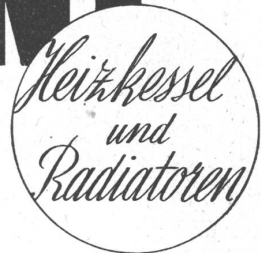
**Rolladenfabrik
A. Griesser & Aadorf**

FILIALEN:
BASEL Gundeldingerstr. 432 Tel. S. 9849
LAUSANNE Place St. Francois 5 Tel. 33.272
ZÜRICH Militärstrasse 108 Tel. 37.398

ZENT:

der sparsamste Heizkessel, der in der Schweiz hergestellt wird. Wer sicher gute Erfahrungen machen will, schlägt ZENT-Radiatoren und ZENT-Heizkessel vor.

ZENT



ZENT AG · BERN

Gesellschaft der L. von Roll'schen Eisenwerke, Gerlafingen

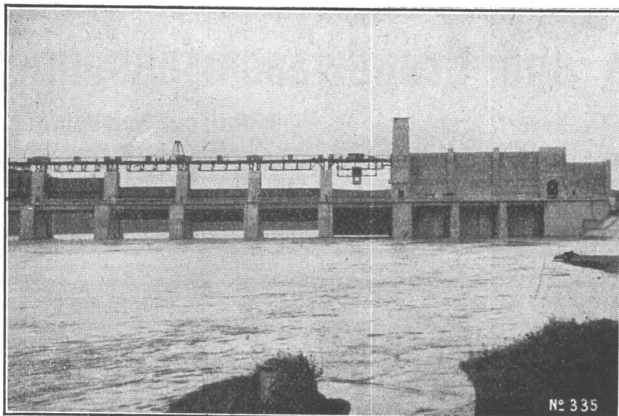
Gegründet 1823

Werk „Giesserei Bern“

Gegründet 1823

in Bern

**Konstruktionswerkstätten,
Eisengiesserei**



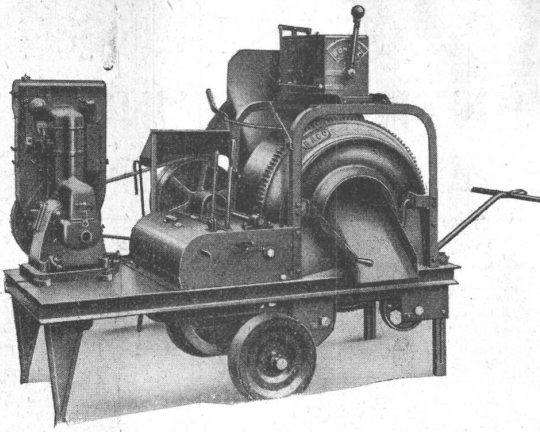
Stauwehr Alcalá del Rio im Guadalquivir, Spanien

**Schützenanlagen
und Wehreinrichtungen**

**Hebezeuge
Eisenbahnmateriail
Zahnradbahnmateriail
Standseilbahnen
Kabelbaggeranlagen
Allgem. Maschinenbau**



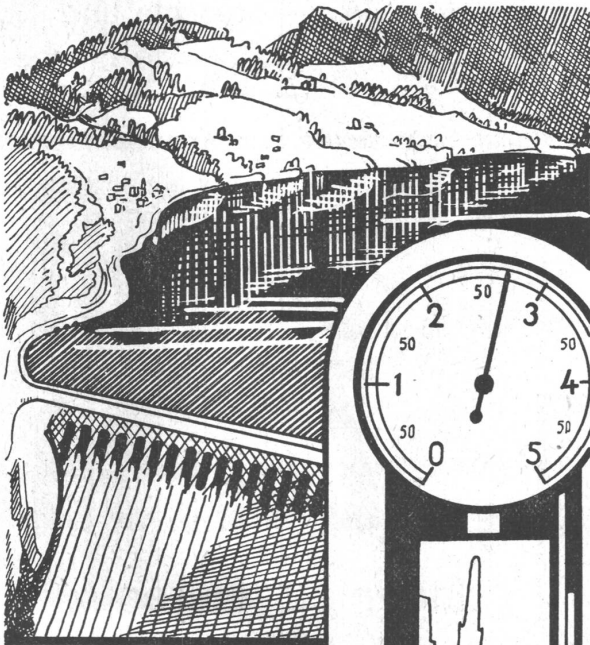
Telegramme: Giessler Bern
Telephon: 25.066



So richtig schweizerische Qualitätsarbeit

ist in den weitverbreiteten RACO-von ROLL-Betonmischern verkörpert. Deren Entwicklung bleibt nicht stehen. Alles was den Betrieb auf der Baustelle erleichtert, die Qualität des Beton erhöht, findet bei dieser guten Schweizermaschine nutzbringende Anwendung.

ROBERT AEBI & CIE. A.G. ZÜRICH
Ingenieurbureau-Maschinenfabrik Telephon 31.750



Stauseen Wasserbehälter

Fernanzeige des Wasserstandes durch

„FAVAG“

LIMNIMETER

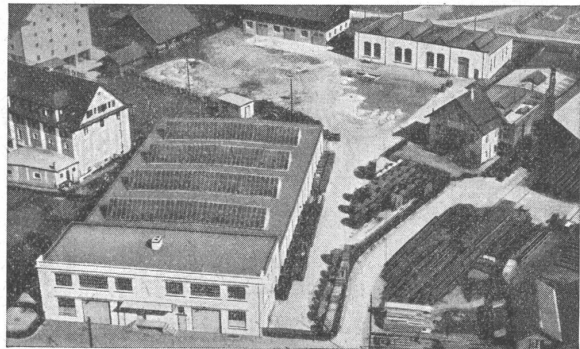


„FAVAG“ Fabrik Elektrischer Apparate A. G., Neuenburg

Kabelwerke Brugg A.-G.

Bleikabel für sämtl. Verwendungszwecke
Modern eingerichtete **Drahtseilerei**

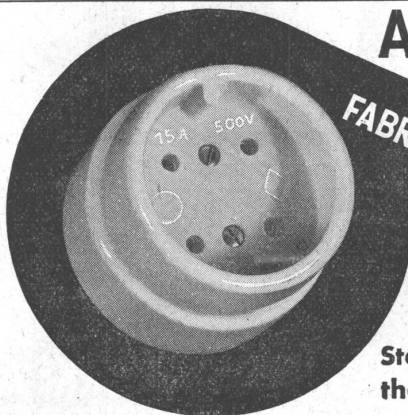
Drahtseile bis zu den höchsten Bruchlasten für Aufzüge (Einbau durch die Aufzugslieferanten), Kranen, Winden, Rangier- und Schrapperanlagen, Löffel- und Kabelbagger, Berg- und Luftseilbahnen etc. Spezialität: Das patentierte spannungs- und drallfreie, glänzend bewährte Drahtseil „**Tru-Lay-Brugg**“ mit vorgeformten Litzen.



Fliegerbild unserer neuen Drahtseilerei.

ADOLF FELLER A G HORGEN

FABRIK ELEKTRISCHER APPARATE



Steckkontakte aller Art, für thermo-elektrische Anlagen

Das vollkommene, formschöne und preiswürdige Installationsmaterial!
Gewährleistet höchste Betriebsicherheit!

JOH. MÜLLER A.G. OELFEUERUNGEN
 GEGRÜNDET 1878 **RÜTI ZÜRICH** ZENTRALHEIZUNGEN
 TEL. 30 RÜTI FILIALE ZÜRICH TEL. 20.324 WARMW.VERSORGUNGEN

Betonbalken - Fabrik Oberrieden

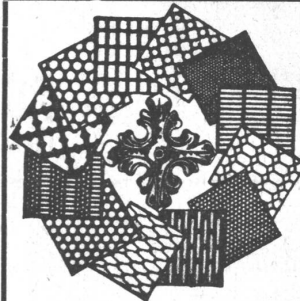
KARL OTTIKER

Bureau Zürich **Hofwiesenstr. 44**, Telephon 61.260
 Fabrik in Oberrieden, Tel.: 924.330, Luzern, Tel. 3434



Steg-Hohlkörper-Decke

ohne Einschalung, System Ottiker + Patent 116302, D. R. P. Gut isolierende, schallsichere Deckenkonstruktion. Schnelles einfaches Verlegen.

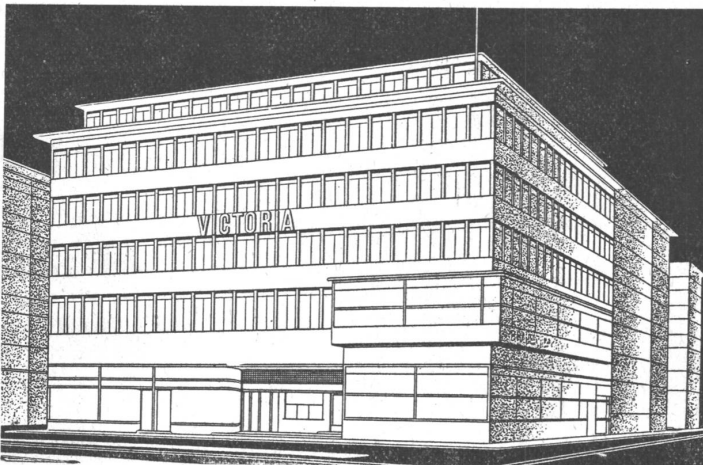


H. HEER & CO
OLTEN

SPEZIALITÄT

Gelochte und gepresste Bleche

Eisenbaugesellschaft
Zürich



Geschäftshaus Victoria, Bahnhofplatz, Zürich

Ingenieur-Bureaux
 Stahlbau - Werkstätte

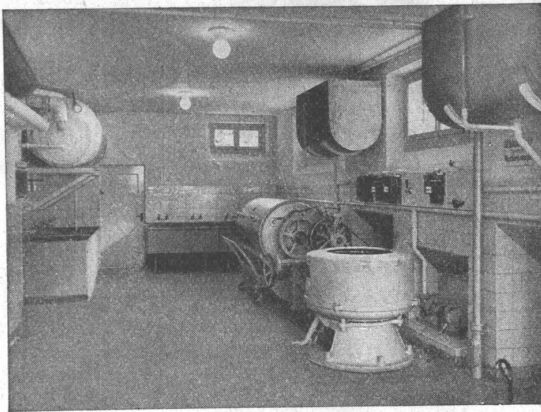
Gelangen Sie an uns um Projekte
 und fachmännische Beratung

Stahlbauten

KORK

Marke
Frigorit

KORKSTEINWERKE A.G.
 KÄPFNACH - HORGEN

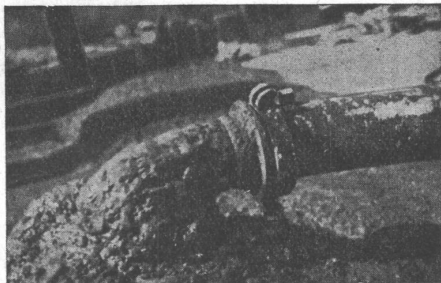


Wäscherei-Anlagen

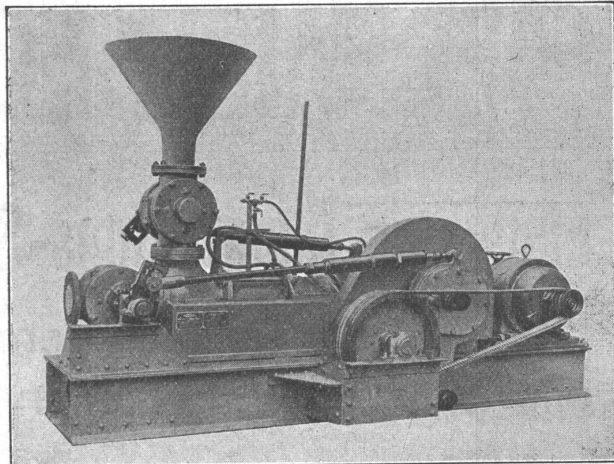
in technisch raffinierter Ausstattung für
Höchstleistungen

Ad. Schulthess & Co., Zürich 8
Älteste schweiz. Wäschereimaschinen-Fabrik

Der modernste Betontransport ohne Entmischung



Auslauf-Röhren 125 mm Durchmesser



Pumpe P-2

BETONPUMPE ALMACOA „PUMPCRET“

In der Schweiz wurden folgende Bauten mit der Pumpe fertig betoniert:

Patent Giese-Kooymann

- Schulhaus in Seebach-Zürich
- Kantonales Gebäude, Walcheareal, Zürich
- Amtshaus V der Stadt Zürich
- Neubau „Ciba“, Basel, bei der Dreirosenbrücke
- Grosser Hausblock, Montchoisy, Genf
- Grosser Hausblock, Avenue Fernets, Genf
- St. Karl's Kirche, Luzern
- St. Anna Klinik, Sorengo bei Lugano
- Wasser-Reservoir, Luzern
- Papierwarenfabrik Perlen
- Silo „Neptun“, Kleinhüningen-Basel
- Neubau Versicherungsgesellschaft Lugano
- 1. Tunnel, Gandria-Strasse, Lugano
- 2. Tunnel, Gandria-Strasse, Lugano
- 3. Tunnel, Gandria-Strasse, Lugano

Druckhöhe 30 m

Förderdistanz 200 m

Patentiert in der Schweiz und im Ausland

6 Maschinen verkauft in der Schweiz

Alleinvertreter und Lizenzinhaber:

Allied Machinery Company
 Baumaschinen **ALMACOA** Giessereimaschinen
 Werkzeugmaschinen Johnson-Aussenbordmotoren
 Löwenstrasse 14 **Zürich** Telephone 51.157

Total über 20000 m³

Verzinkerei Pratteln A.G., vorm. H. Keller & Cie.

Gegründet 1897
Telephon 60.022

die anerkannt leistungsfähigste
Verzinkerei der Schweiz

Baselland
Telephon 60.022

H. Heimann, Ing. und J. Ott
ECO-KOLLEKT.-GES.
ZÜRICH

TOBLERSTRASSE 20 - TELEPHON 43.229

UNTERNEHMUNG FÜR
**Erzielung ökonomischer Heizungs-
und Feuerungsanlagen**

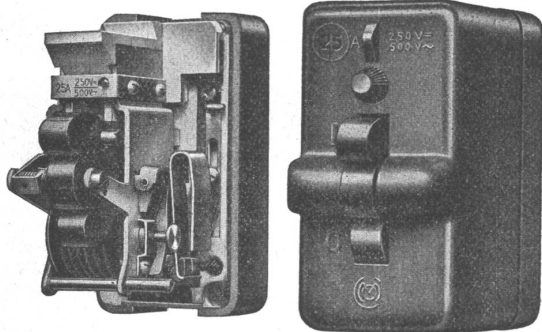
PERMANENTE KONTROLLABONNEMENTS
EXPERTISEN - KONSULTATIONEN

CARL MAIER & CIE., SCHAFFHAUSEN

Fabrik elektrischer Apparate und Schaltanlagen

Einpolige Installations-Selbstschalter

für 500 Volt Wechselstrom oder 250 Volt Gleichstrom
und für Nennstromstärken von 4-6-10-20-25 Ampère



mit Kurzschlussgeschütztem Wärme-
Element
unabhängiger Momentauslösung
Freiauslösung
Betätigungswippe
Isoliergehäuse mit Verriegelung
Nulleiterklemme

Abschaltleistung: 1500 Amp. bei 550 V., 50 ~

GLASDÄCHER
in kittlosem System „KULLY“

GLASDACHWERKE OLTEN
A. KULLY, OLTEN Gegründet 1854
Telephon 20.56