

Zeitschrift: Schweizerische Bauzeitung
Herausgeber: Verlags-AG der akademischen technischen Vereine
Band: 103/104 (1934)
Heft: 6

Werbung

Nutzungsbedingungen

Die ETH-Bibliothek ist die Anbieterin der digitalisierten Zeitschriften. Sie besitzt keine Urheberrechte an den Zeitschriften und ist nicht verantwortlich für deren Inhalte. Die Rechte liegen in der Regel bei den Herausgebern beziehungsweise den externen Rechteinhabern. [Siehe Rechtliche Hinweise.](#)

Conditions d'utilisation

L'ETH Library est le fournisseur des revues numérisées. Elle ne détient aucun droit d'auteur sur les revues et n'est pas responsable de leur contenu. En règle générale, les droits sont détenus par les éditeurs ou les détenteurs de droits externes. [Voir Informations légales.](#)

Terms of use

The ETH Library is the provider of the digitised journals. It does not own any copyrights to the journals and is not responsible for their content. The rights usually lie with the publishers or the external rights holders. [See Legal notice.](#)

Download PDF: 01.04.2025

ETH-Bibliothek Zürich, E-Periodica, <https://www.e-periodica.ch>

SCHWEIZERISCHE BAUZEITUNG

WOCHENSCHRIFT FÜR ARCHITEKTUR / INGENIEURWESEN / MASCHINENTECHNIK
REVUE POLYTECHNIQUE SUISSE

ORGAN DES SCHWEIZERISCHEN INGENIEUR- UND ARCHITEKTEN-VEREINS
UND DER GESELLSCHAFT EHEMAL. STUDIERENDER DER EIDG. TECHN. HOCHSCHULE
GEGRÜNDET 1883 VON ING. A. WALDNER / HERAUSGEGEBEN VON ING. C. JEGHER

Vereins-Mitglieder, beim Verlag: Schweiz 32 Fr.,
Ausland 40 Fr. jährl.; Nicht-Mitglieder: Schweiz
40 Fr.; Ausland 50 Fr., postamtlich abonniert
40 Fr. zuzüglich Gebühren. / Einzel-Nr. 1 Fr.

VERLAG CARL JEGHER, ZÜRICH
Dianastrasse 5 / Postcheck VIII 6110
Telephon: 34.507 ■ In Kommission
bei Rascher & Cie., Zürich u. Leipzig

Inserate durch die A.-G. der Unternehmungen
RUDOLF MOSSE, Zürich, Basel. / Die
viergespaltene Colonelzeile 50 Cts., Titelseite
80 Cts., ausl. Anzeigen 60 Cts., Titelseite 1 Fr.

III. Baufach-Ausstellung Zürich

Anmeldung:
Ausstellungs-Sekretariat Zürich

23. Febr. bis 4. März 1934

Badenerstrasse 527, Postfach Sihlfeld
Telephon 58.827 und 58.828

Jalousie-Fabrik

Rolladen-Fabrik



Kiefer

Otelfingen-Zch.

Aufzüge Lerch

für Briefe, Speisen, Waren
erstellt
Aug. Lerch, Zürich
Oetenbachgasse 5 Tel.: 33.000



A.G. Adolf Guggenbühl,
Zürich-Altstetten

Ingenieurbureau
und Unternehmung

WASSER

**Versorgung
Tiefbau**

**seit 1869
Abwasser-Klärung**

Tel. 55313

Flurstrasse 71

Der Fachmann wird Sie objektiv beraten.



Abdichtungen

Altbewährt und zuverlässig



Elastische Anstriche



VENTILATIONEN

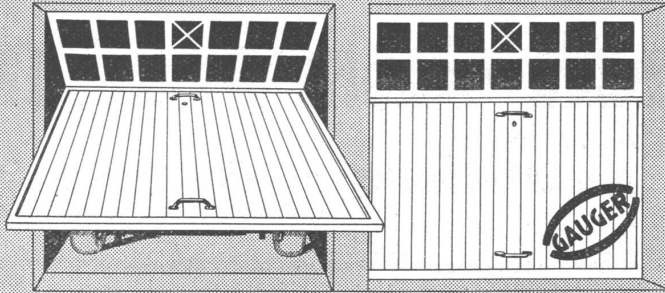
LUFTKONDITIONIERUNG (Lufterwärmung, -kühlung und -filtrierung)
KÜCHENVENTILATIONSANLAGEN - GARAGELÜFTUNGEN - LUFTFILTERANLAGEN

Ventilator A.-G., Stäfa-Zürich

Ausschliessliche Spezialfabrik

Hochschiebbare Klappstore

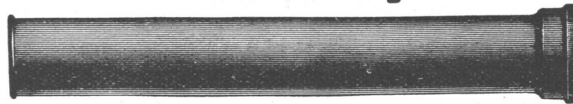
+ PAT. 120463



GAUGER & CO ZÜRICH

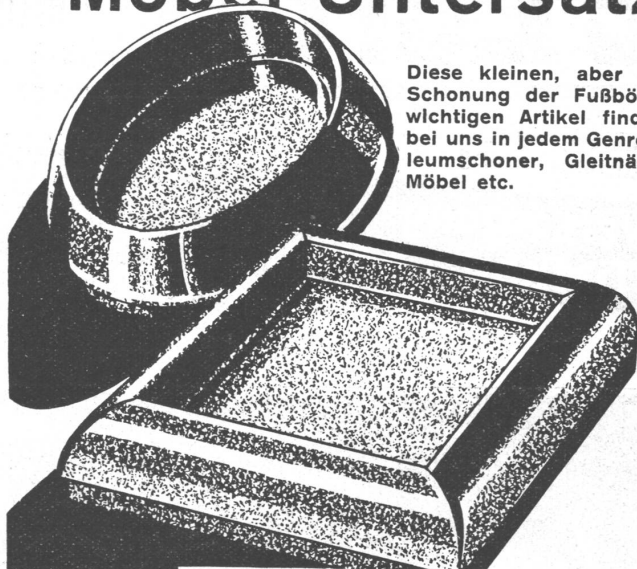
SCHLEUDERGUSS - MUFFENROHREN

5 Meter Baulänge



KÄGI & CO., WINTERTHUR

Möbel-Untersätze



Diese kleinen, aber für die Schonung der Fußböden so wichtigen Artikel finden Sie bei uns in jedem Genre. Lino-leumschoner, Gleitnägel für Möbel etc.

Schoop & Co.

Zürich 1, Usterstraße 5, Telefon 34.610

MD

HOTEL
Habis-Royal

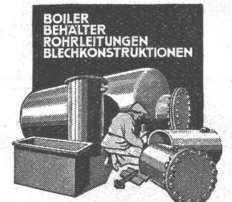
Bahnhofplatz
ZÜRICH

RESTAURANT
SITZUNGSZIMMER

NOTZ & CO.
+BIEL



PATENTE
ERWIRKT **H. KIRCHHOFER**
ZÜRICH LOEWENSTR. 51



Hch. Bertrams A-G
VOGENSENSTR. 101 Basel 13 TEL. SAFR. 46.00

sche
Keim
MINERALFARBEN

wetterfest und lichtecht, seit
50 Jahren anerkannt bestes
Material für farbige Fassaden.
Man hüte sich vor Nachahmungen

CHR. SCHMIDT SÖHNE
Zürich 5 Hafnerstrasse 47

ADOLF FELLER & HORGEN
 FABRIK ELEKTRISCHER APPARATE

Drehschalter,
 Kippschalter,
 Ein-Druckknopfschalter,
 Zugschalter,
 Hochvorrichtungen,
 Isolierpanzer-Apparate Marke „FERIT“ für trockene, feuchte
 und nasse Räume.

für Auf- und Unterputz-
 montage,
 Unterputz-Kombinationen,
 Boilerstofflösen.

Genormtes Einheitsmaterial mit dem **SE** Qualitätszeichen versehen!

ING. MAX GREUTER & CIE. ZÜRICH 8
 INJEKTIONS- UND GUNIT-ARBEITEN INGENIEUR-BUREAU

SIA
 Schmirgel- und Schleif-Industrie A.-G. FRAUENFELD

Unüberbunden
 an Schleifkraft und
 Haltbarkeit!

„SIA“ Schweiz, Schmirgel- und Schleif-Industrie A.-G., FRAUENFELD :: Telefon 8.58 und 8.59

Baubestandteile

norm ab Lager
 lieferbar

Kellerfenster
 Kohleneinwürfe
 Schuhroste
 Schuhkratzeisen
 Teppichrahmen usw.

helfen
 sparen.

metallbau ag
 Albisrieden-Zürich - Telefon 39.909

GIPS-UNION

ZWISCHENWANDPLATTEN
A.G. ZÜRICH

VERZINKUNGSKESSEL heute im Betrieb in unserer Abt. Verzinkerei in Wolfhausen

Erfolg
im Kampf mit dem Rost

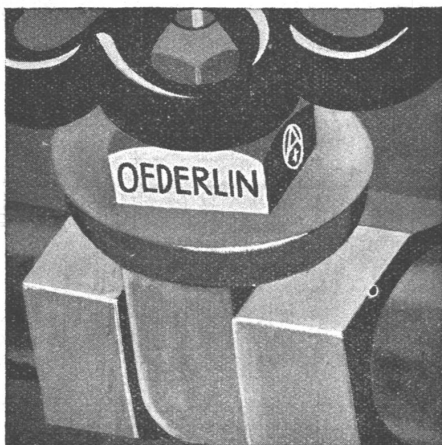
bringt auf die Dauer nur die feuerflüssige Vollbadverzinkung; daher allen Anstrichen an Güte und Preis überlegen. Die Praxis bestätigt das immer wieder. Verl. Sie Offerte.

VERWO A.-G., Wolfhausen (Kanton Zürich)
 Abt. Verzinkerei Tel. Nr. 46

H. Heimann, Ing. und J. Ott
ECO-KOLLEKT.-GES.
ZÜRICH

TOBLERSTRASSE 20 - TELEPHON 43.229

UNTERNEHMUNG FÜR
**Erzielung ökonomischer Heizungs-
 und Feuerungsanlagen**
 PERMANENTE KONTROLLABONNEMENTS
 EXPERTISEN - KONSULTATIONEN



Ingenieurschule Strelitz

Mecklb.-Strel. (Deutschl.) Staatl. anerk.

Hochbau, Tiefbau, Stahlbau, Eisenbetonbau, Flugzeug-, Maschinen- u. Autobau, Elektro- u. Heizungstechnik. Semesterbeginn Okt. u. April. Speise-Kasino.

PROGRAMM FREI

**Der neutrale Fachmann
 für sanitäre Anlagen**

Approx. Kostenanschläge, Vorprojekte als einheitliche Basis für Submissionen, mit kompl. dimensionierten Plänen, Offertenvergleiche, Baukontrollen, Expertisen

Ingenieurbureau:

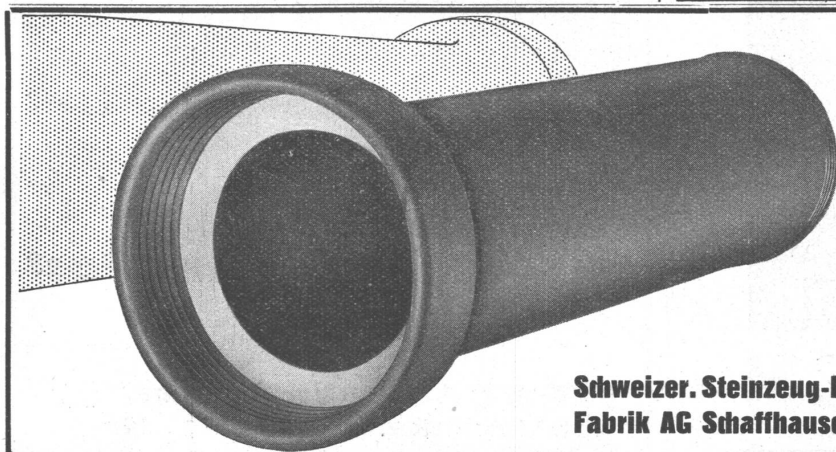
Dipl. Ing. E. T. H.

HERM. MEIER, ZÜRICH 1

Bahnhofquai 15

Travers Natur-Asphalt
 Gussasphaltarbeiten für Terrassen, Dächer, Fabrikböden, Korridore, Trottoirs, Fundamentmauer-Abdeckungen, etc.
Sicherste Isolierung gegen Feuchtigkeit und Wasser
 Konzessionäre für die Schweiz:
E. R. Zetter & Co
 Solothurn gegr. 1843
 Anerkannt bester Asphalt über 80 Jahre im Gebrauch.

MÜLLER PUMPEN
 mit höhern Wirkungsgraden
 Hydraul. neuzeitl. Konstruktion, mit geringsten Strömungswiderständen. Wegfall der Entlastungsscheiben, keine Abnützung von Entlastungsringen, keine Entlastungswasserverluste
Stromkostensparnisse 10 ÷ 20%
A. MÜLLER & C^{IE} A.G. BRUGG
 Abt. Pumpenbau Telephon 140



STEINZEUG

hochsäurefest
 frostsicher
 glatte Oberfläche
 höchster Widerstand gegen Abschleiff
 hohe Druckfestigkeit

Schweizer. Steinzeug-Röhren-Fabrik AG Schaffhausen Steinzeugfabrik Embrach AG Embrach