

Zeitschrift: Schweizerische Bauzeitung
Band: 103/104 (1934)
Heft: 7

Werbung

Nutzungsbedingungen

Die ETH-Bibliothek ist die Anbieterin der digitalisierten Zeitschriften. Sie besitzt keine Urheberrechte an den Zeitschriften und ist nicht verantwortlich für deren Inhalte. Die Rechte liegen in der Regel bei den Herausgebern beziehungsweise den externen Rechteinhabern. [Siehe Rechtliche Hinweise.](#)

Conditions d'utilisation

L'ETH Library est le fournisseur des revues numérisées. Elle ne détient aucun droit d'auteur sur les revues et n'est pas responsable de leur contenu. En règle générale, les droits sont détenus par les éditeurs ou les détenteurs de droits externes. [Voir Informations légales.](#)

Terms of use

The ETH Library is the provider of the digitised journals. It does not own any copyrights to the journals and is not responsible for their content. The rights usually lie with the publishers or the external rights holders. [See Legal notice.](#)

Download PDF: 22.11.2024

ETH-Bibliothek Zürich, E-Periodica, <https://www.e-periodica.ch>

SCHWEIZERISCHE BAUZEITUNG

WOCHENSCHRIFT FÜR ARCHITEKTUR / INGENIEURWESEN / MASCHINENTECHNIK
REVUE POLYTECHNIQUE SUISSE

ORGAN DES SCHWEIZERISCHEN INGENIEUR- UND ARCHITEKTEN-VEREINS
UND DER GESELLSCHAFT EHEMAL. STUDIERENDER DER EIDG. TECHN. HOCHSCHULE
GEGRÜNDET 1883 VON ING. A. WALDNER / HERAUSGEGEBEN VON ING. C. JEGHER

Vereins-Mitglieder, beim Verlag: Schweiz 32 Fr.,
Ausland 40 Fr. jährl.; Nicht-Mitglieder: Schweiz
40 Fr.; Ausland 50 Fr., postamtlich abonniert
40 Fr. zuzüglich Gebühren. / Einzel-Nr. 1 Fr.

VERLAG CARL JEGHER, ZÜRICH
Dianastrasse 5 / Postcheck VIII 6110
Telephon: 34.507 ■ In Kommission
bei Rascher & Cie., Zürich u. Leipzig

Inserate durch die A.-G. der Unternehmungen
RUDOLF MOSSE, Zürich, Basel. / Die
viergespaltene Colonelzeile 50 Cts., Titelseite
80 Cts., ausländ. Anzeigen 60 Cts., Titelseite 1 Fr.

III. Baufach-Ausstellung Zürich

Anmeldung:
Ausstellungs-Sekretariat Zürich

23. Febr. bis 4. März 1934

Badenerstrasse 527, Postfach Sihlfeld
Telephon 58.827 und 58.828

SCHINDLER- **GERÄUSCHLOS**
ZUVERLÄSSIG
SCHINDLER & CIE, A.-G.
LUZERN GEGRÜNDET 1874 **AUFZÜGE**



MAWAG
Asphalt BITUMEN

die beste Qualität
für Isolier- und Industriezwecke

in allen Härtegraden
Spezialmarken
oxydiert u. geblasen
aus mexikanischen
Rohölen

Vertr.: **VICTOR WINTSCH jr., Bächtoldstr. 7, ZÜRICH 7** Tel. 21192

HEIZUNG LÜFTUNG

TELEPHON 39205 BADENERSTRASSE 440

HEINRICH LIER
INGENIEUR
ZÜRICH

GLASDACH

KITTLOS MIT BLEIBANDEN

Ausführung auf Holz, Eisen und Beton
Umdecken gekitteter Glasdächer

JAKOB SCHERRER ZÜRICH 2
Allmendstrasse 5/7 Telephon 57.980



TEL. 23.038

liefern vorteilhaft sämtliche Baueisen, sowie alle übrigen Baumaterialien. — Wir erstellen auch fertige **Wand- und Boden-Platten-Beläge.**

PATENTANWALTS-BUREAU AMAND BRAUN, Nachf. v. A. Ritter, Rümelinbachweg 11, BASEL.

Offerten zur Ausübung patentierter Erfindungen

No. 510. Die Inhaberin der schweiz. Patente No. 111800 vom 17. November 1924 und Zusatz No. 114049 vom 8. April 1925, betr.: „Giessform für Stereotypieklischees“, No. 113359 vom 2. Januar 1925, betr.: „Vorrichtung zum Giessen und Bearbeiten rohrförmiger Stereotypieklischees“ und No. 120822 vom 12. Dezember 1925, betr.: „Giessform für rohrförmige Druckklischees“, wünscht diese Patente zu verkaufen, Lizenzen zu erteilen oder andere Vereinbarungen zur Ausübung der Erfindungen in der Schweiz zu treffen.

No. 737. Der Inhaber der schweiz. Patente No. 145441 vom 17. Juni 1929, betr.: „Verfahren zur mikrobiologischen Herstellung von 2. 3. Butylenglykol und No. 147150 vom 17. Juni 1929, betr.: „Verfahren zur Herstellung von Acetylmethylcarbinol“, wünscht diese Patente zu verkaufen, Lizenzen zu erteilen oder andere Vereinbarungen zur Ausübung der Erfindungen in der Schweiz zu treffen.

No. 739. Die Inhaberin des schweiz. Patent No. 157873 vom 11. Februar 1931, betr.: „Verfahren und Einrichtung zur Herstellung von kleinkalibrigen Asbestzementröhren“, wünscht dasselbe zu verkaufen, Lizenzen zu erteilen oder andere Vereinbarungen zur Ausübung der Erfindung in der Schweiz zu treffen.

No. 708. Der Inhaber des schweiz. Patent No. 147430 vom 28. Februar 1930, betr.: „Vorrichtung zur Befestigung des Absatzes an Schuhen“, wünscht dasselbe zu verkaufen, Lizenzen

zu erteilen oder andere Vereinbarungen zur Ausübung der Erfindung in der Schweiz zu treffen.

No. 489. Die Inhaberin der schweiz. Patente No. 107618 vom 31. Dezember 1923, No. 115038 vom 4. Mai 1925 und No. 115039 vom 4. Mai 1925, betr.: „Verfahren zur Darstellung von kristallinischem Menthol“, wünscht diese Patente zu verkaufen, Lizenzen zu erteilen oder andere Vereinbarungen zur Ausübung der Erfindungen in der Schweiz zu treffen.

No. 570. Die Inhaber der schweiz. Patente No. 107989 vom 21. Dezember 1923, betr.: „Dichtungsring für die Verwendung in Druckluftbremsen und Verfahren zu dessen Herstellung“, No. 118322 vom 30. Januar 1926, betr.: „Gleichrichter-Element und Verfahren zu dessen Herstellung“ und No. 130779 vom 17. Dezember 1927, betr.: „Verfahren zum Herstellen mit einer Oxydschicht versehener, den elektrischen Strom nur in einer Richtung leitender Elektroden“, wünschen diese Patente zu verkaufen, Lizenzen zu erteilen oder andere Vereinbarungen zur Ausübung der Erfindungen in der Schweiz zu treffen.

No. 681. Die Inhaberin der schweiz. Patente No. 132294 vom 5. Mai 1928, betr.: „Maschine zum Melken“ und No. 151020 vom 23. September 1930, betr.: „Verfahren und Vorrichtung zum Treiben von Maschinen, Apparaten etc.“, wünscht diese Patente zu verkaufen, Lizenzen zu erteilen oder andere Vereinbarungen zur Ausübung der Erfindungen in der Schweiz zu treffen.

Auskunft über obige Patente erteilt Ingenieur und Patentanwalt Amand BRAUN, Nachf. von A. Ritter, BASEL.

Glasdächer

Dachoberlichter

in kifflosen \oplus Systemen „Kully“

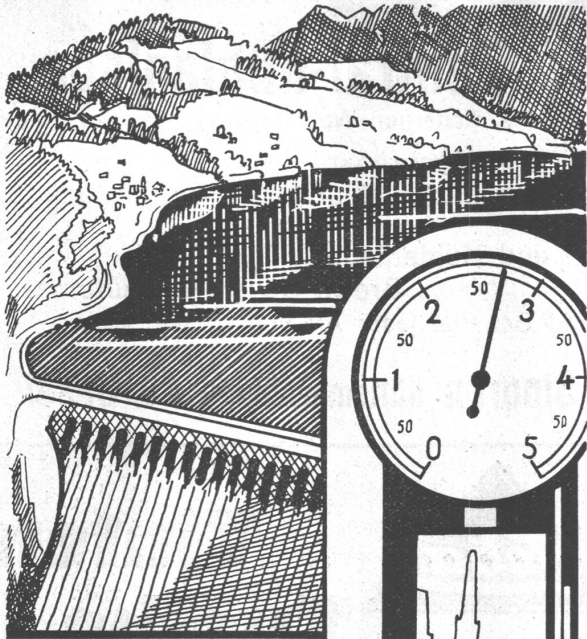
Glasdachwerke

Simon Kully, Olten

Dipl.-Ingenieur E. T. H.

Ältestes Spezialgeschäft
Eigenes Ingenieurbureau

Gegründet 1854
Telephon 20.56



**Stauseen
Wasserbehälter**

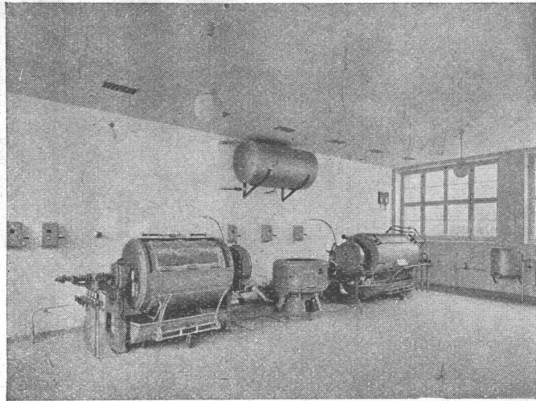
Fernanzeige des Wasserstandes durch

„FAVAG“

LIMNIMETER



„FAVAG“ Fabrik Elektrischer Apparate A. G., Neuenburg



Ad. SCHULTHESS & Co., ZÜRICH
Wäschereimaschinenfabrik

bauen seit über 30 Jahren:

Waschmaschinen

Zentrifugen

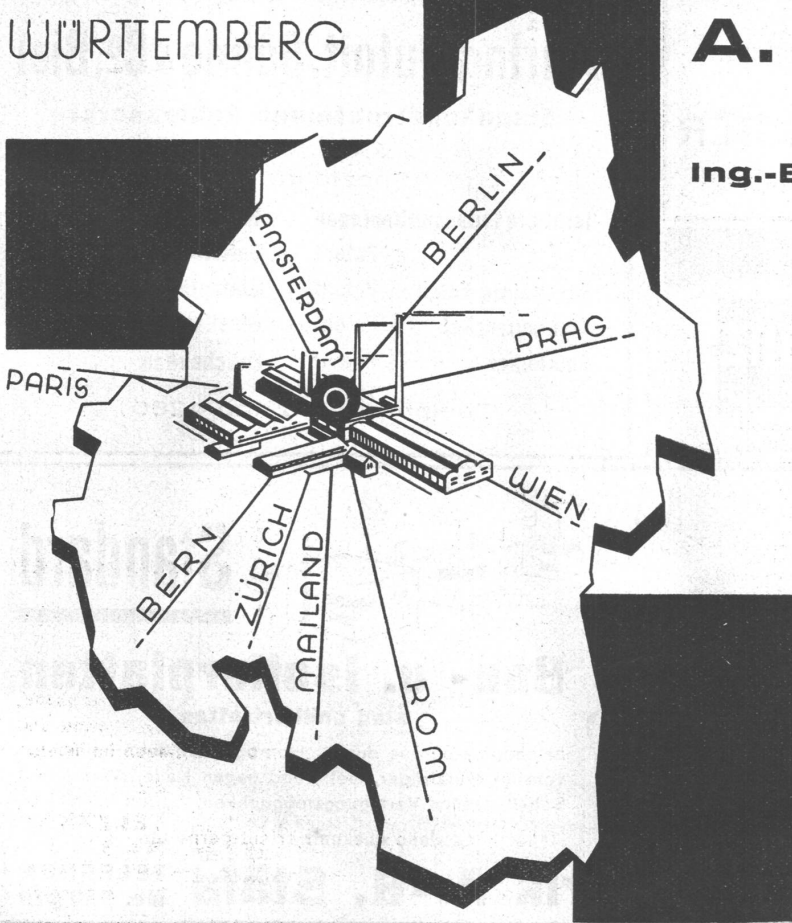
Glättemaschinen

Dampfabsaugemangen

Trockenapparate

aller Grössen, Heizung- u. Antriebsarten, für Wohnhäuser, Hotels, Spitäler und Heilanstalten

WÜRTEMBERG



A. STOTZ A.G.
STUTTGART

GEGR. 1860 / POSTFACH 215

VERTRETER FÜR DIE SCHWEIZ

Ing.-Büro MAX AEBI, ZÜRICH

POSTFACH BAHNHOF

TRANSPORTANLAGEN

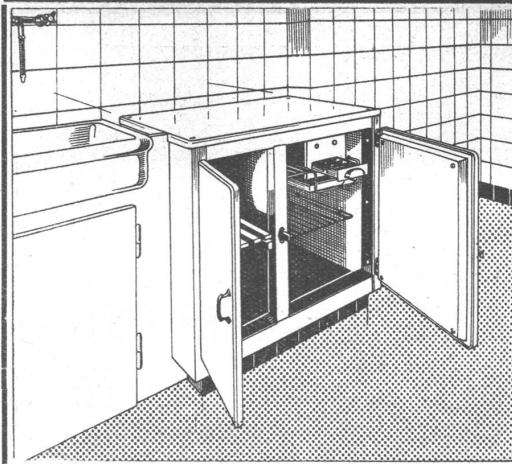
Nahfördermittel für alle Industrien
Anlagen für fließende Fertigung
Kesselbeschickungsanlagen / Kohlentransportanlagen / Spezialität: Schaukelförderer

GIESSEREI-EINRICHTUNGEN

Sandaufbereitungen / Sandförderanlagen / Sandstrahlanlagen / Gussputzereinlagen / Großflächenfilter
Wandertische / Handhängebahnen

**GASWERKS-
BETRIEBSEINRICHTUNGEN**

Ausstoßmaschinen mit Planivorrichtung für horizontale Kammern
Koksbruch- und Siebanlagen / Förderanlagen für Kohle und Koks
Schrägaufzüge



Die vollautomatische

Zentral-Kühlanlage,

das Erfordernis jedes modernen Wohnhauses!

Billiger als Einzelkühlschränke!

Grösste Zuverlässigkeit und Wirtschaftlichkeit!

Kühlschränke und Kühlanlagen

mit Brown Boveri-Kühlautomat

für Haushalt und Gewerbe jeder Art und Grösse!

Audiffren Singrün Kältemaschinen AG Basel

Klaus & Mettler

FENSTERFABRIK

Zürich - Albisrieden

TELEPHON 36461

Spezialität: SCHIEBEFENSTER

Technikum Konstanz

am Bodensee

Ingenieurschule für Maschinenbau und Elektrotechnik
PROSPEKT FREI. Flugzeugbau und Automobilbau



Tinten Tusche Klebstoffe

für jedes Baubüro

Dr. Finckh & Co
Schweizerhalle

In allen Papeterien erhältlich

Grüning-Dutoit, Söhne & Co, Biel

Eisenkonstruktionen-Schlosserei

Spezialitäten:

fahrbare Erdaushubanlagen

+ Patent

Garagetore Eclair

+ Patent

Stangensockel

+ Patent

Autoheber

+ Patent

Baumaschinen

Betonschütt-Anlagen

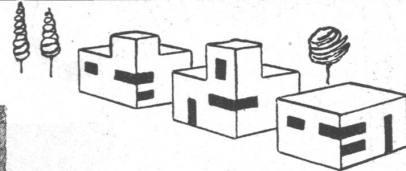
Stampfbeton-Förderer

Blecharbeiten

Brückenbau

Telephon 4513 und 4280

Verwendet Schweizerprodukte



Standard

Bau- u. Isolierplatten

sind unübertroffen

zelothen sich aus durch: Homogenität, feuerhemmend, vorzügl. Putzträger, Isolierend gegen Kälte, Wärme und Schall, rasche Verlegungsmöglichkeit, Bauen im Winter.

Jede Auskunft erteilt gerne die

Bau- und Isolierplattenfabrik A.-G. Stäfa

TELEPHON
No. 930.270



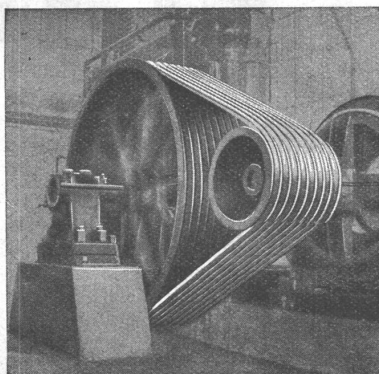
GESELLSCHAFT DER **VON ROLL** SCHEN EISENWERKE
 000000 WERK : **EISENWERK KLUS** IN KLUS KT. SOLOTHURN



Keilriemen- Antriebe TEXROPE-KLUS



Absolut geräuschloser Lauf.



Antrieb eines Kompressors, 125 PS.

Zuverlässige und dauerhafte Kraftübertragung.

Hoher Reibungskoeffizient, hoher Wirkungsgrad (bis 97 %).

Kurze Achsendistanzen, Platzersparnis.
Ersetzen Kettentriebe und Spannrollen.

Kein Gleiten, auch nicht bei Stößen und bei Vor- und Rückwärtsgang.

Unempfindlich gegen Staub, Trockenheit, Feuchtigkeit.

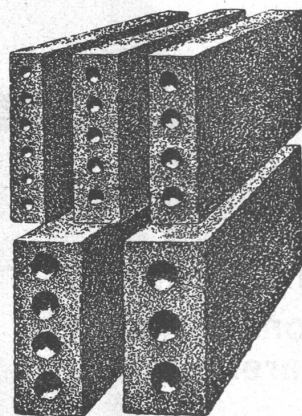
Erfordern keinen Unterhalt.

GUSS-BAUSTEIN-FABRIK ZÜRICH A.-G. ZÜRICH

Bureau: Zürich, Fraumünsterstr. 14
Telephon 38.087

Fabriken: Altstetten, Güterstr., Tel.: 55.022
Badenerstr., Tel.: 55.415

Erste Spezialfabrik für SCHLACKEN- und BIMS-PRODUKTE



Längsgelochte Schlacken- und Bimssteine

4, 5, 6, 8, 10, 12 und 15 cm stark

Dübelsteine

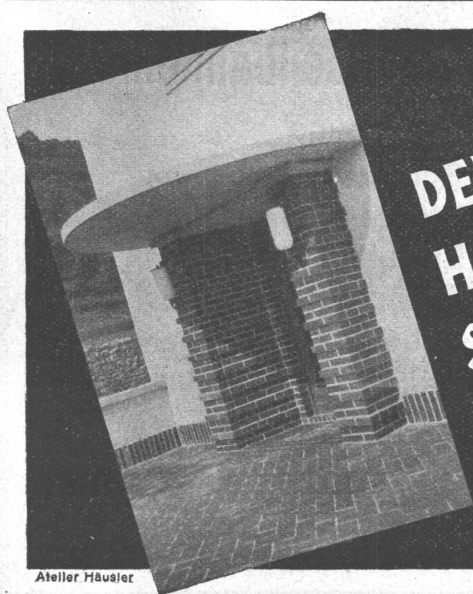
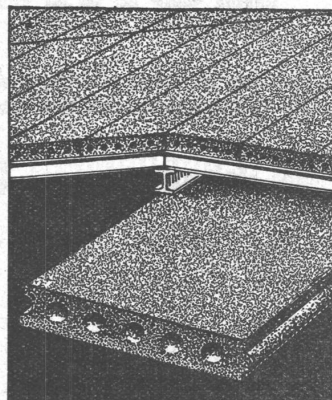
für Fusslambris u. Türleibungen

Bimsbeton-Dielen

für Leichtplattendächer
2,50x0,50x0,10 od. nach besonderen Angaben

Bimskies-Verkauf

ab Lager und franko Baustelle



Atelier Häusler

**DER HOCHWERTIGE FARBENREICHE
 SCHWEIZER FASSADEN-KLINKER
 AUS EINHEIMISCHEM MATERIAL
 IST DA
 VERLANGEN SIE FARBIGE PROSPEKTE UND OFFERTE
 LAUPER & CIE PIETERLEN**

HETTINGER

BAULINOLEUM
GUMMIBELÄGE
KORKPARKETT
TEPPICHE
LINCRUSTA

S. Baukatalog S. 416

BASEL STEINENBERG 19
ZÜRICH TALACKER 24

Gesellschaft der L. von Roll'schen Eisenwerke, Gerlafingen

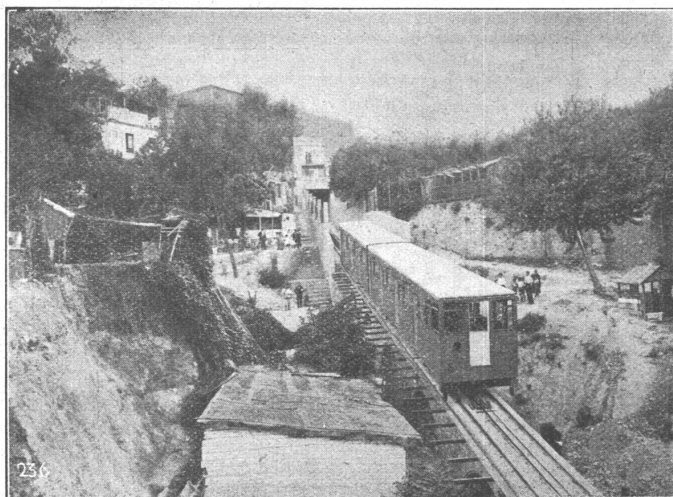
Gegründet 1823

Werk „Giesserei Bern“

Gegründet 1823

in Bern

Konstruktionswerkstätten,
Eisengiesserei



Seilbahn Montjuich, Barcelona,
zwei zusammengekuppelte Wagen à je 170 Personen Fassungsvermögen.

Standseilbahnen

Hebezeuge
Schützenanlagen und
Wehreinrichtungen
Eisenbahnmaterial
Zahnradbahnmaterial
Kabelbaggeranlagen
Allgem. Maschinenbau



Telegramme: Giesserei Bern
Telephon: 25.066