

Zeitschrift: Schweizerische Bauzeitung
Herausgeber: Verlags-AG der akademischen technischen Vereine
Band: 105/106 (1935)
Heft: 12

Werbung

Nutzungsbedingungen

Die ETH-Bibliothek ist die Anbieterin der digitalisierten Zeitschriften. Sie besitzt keine Urheberrechte an den Zeitschriften und ist nicht verantwortlich für deren Inhalte. Die Rechte liegen in der Regel bei den Herausgebern beziehungsweise den externen Rechteinhabern. [Siehe Rechtliche Hinweise.](#)

Conditions d'utilisation

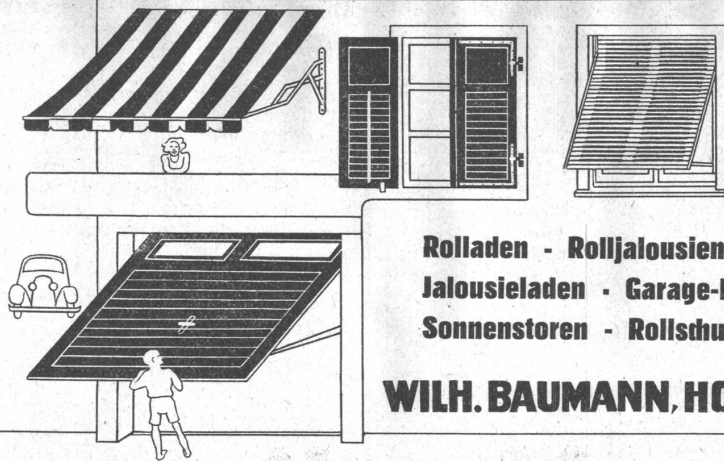
L'ETH Library est le fournisseur des revues numérisées. Elle ne détient aucun droit d'auteur sur les revues et n'est pas responsable de leur contenu. En règle générale, les droits sont détenus par les éditeurs ou les détenteurs de droits externes. [Voir Informations légales.](#)

Terms of use

The ETH Library is the provider of the digitised journals. It does not own any copyrights to the journals and is not responsible for their content. The rights usually lie with the publishers or the external rights holders. [See Legal notice.](#)

Download PDF: 17.03.2025

ETH-Bibliothek Zürich, E-Periodica, <https://www.e-periodica.ch>



Rolladen - Rolljalousien
 Jalousieladen - Garage-Kipptore
 Sonnenstoren - Rollstutzwände

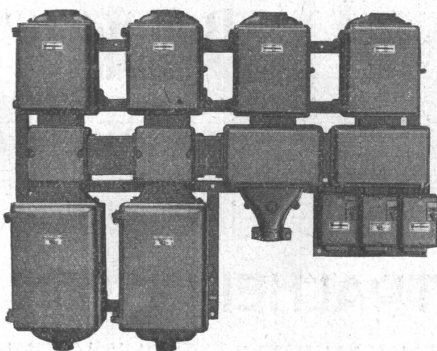
WILH. BAUMANN, HORGEN TEL. 924057

Durch

PLASTIMENT

zum Qualitätsbeton!

KASPAR WINKLER & CO. ZÜRICH-ALTSTETTEN. TEL. 55343



Spälti Söhne & Co

FABRIK ELEKTR. MASCHINEN UND APPARATE
 REPARATURWERKSTÄTTEN

Zürich 5

TEL. 36.623

Vevey

TEL. 940

Gussgekapselte Verteilanlagen

Schalt-Apparate

Motorschutz-Schalter

Transformatoren

Elektro-Motoren

Abt. Reparaturen: Umwicklung von elektr. Maschinen

Exportserfolge unserer Maschinen-Industrie.

Die Firma **Brown Boveri & Co.** in Baden wird für die Elektrifikation der italienischen Staatsbahnen (3000 V Gleichstrom) in Zusammenarbeit mit dem Tecnomasio Italiano 34 Mutatoren liefern.

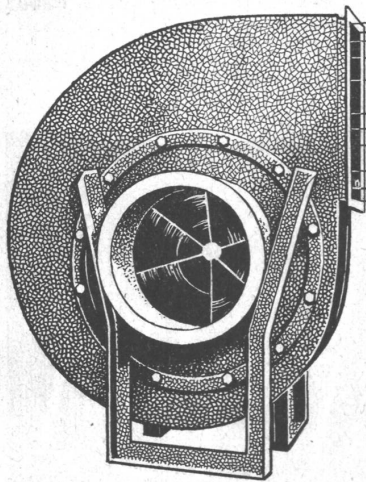
Die Firma **Scintilla A.-G.** in Solothurn hat soeben ihren neuen Magneto LV für Flugzeuge fertiggestellt und in grossen Serien geliefert. Das Gewicht ist sehr beschränkt, die Konstruktion durchwegs faradisiert; trotzdem bleiben die Funken bis zur geringsten Tourenzahl noch kräftig.

Die Firma **Winkler, Fallert & Cie.** in Bern hat zwei 96-seitige «Wifag»-Reihenrotationsmaschinen gebaut, welche pro Stunde den Druck von ungefähr 160,000 Zeitungen von vier oder sechs Seiten oder von 80,000 Exemplaren von 18—24 Seiten er-

lauben, wobei diese Zeitungen auf den äusseren Seiten zweifarbig bedruckt, auf die Grösse einer halben Seite fertig gefalzt und geklebt werden. Die Maschinen sind für die Zeitung «Le Journal» in Paris bestimmt.

Die **Maschinenfabrik Oerlikon** hat nach Groningen (Holland) für die neue thermische Zentrale in Helpman eine ganze Serie von Maschinen geliefert, insbesondere eine Gruppe von Turbo-Generatoren von 22 000 kW.

Die **Weltproduktion an Petroleum** des Jahres 1934 wird zu 208 Mill. t veranschlagt gegenüber einer Vorjahrserzeugung von 197 Mill. t. Die Erdölförderung der U. S. A. blieb mit 122 Mill. t nahezu unverändert, während die Erzeugung Venezuelas von 17,5 auf 20,5 Mill. t, Rumäniens von 7,4 auf 8,4 Mill. t und Russlands von 21,4 auf 24,5 Mill. t anstieg.



Ventilatoren

Luftheizapparate
 Staubluft-Filter
 Anlagen für
 Allgemeine Ventilation
 Luftkonditionierung
 Luftheizung und Trocknung
 Späne- und Staubabsaugung
 Farbdunstabsaugung
 fabrizieren und installieren

Wanner & Co. A.-G. Horgen



Schaufenster-Anlagen

GEILINGER & CO.
 Eisenbau—Werkstätten
 WINTERTHUR



Cheminées

in **Marmor**
Keramik
Naturstein
Klinker

erstellen seit Jahren

Gustav

Bodmer & Cie

Zürich 8

Holbeinstr. 22 / Tel. 21.273

Drucksachen Jean Frey A.G.

JOH. MÜLLER A.G. OELFEUERUNGEN
 GEGRÜNDET 1878 **RÜTI ZÜRICH** ZENTRALHEIZUNGEN
 TEL. 30 RÜTI **FILIALE ZÜRICH** WARMW.VERSORGUNGEN
 TEL. 20.324

W. Goldenbohm
Zürich

Sanitäre Installationen
Dufourstrasse 47
Telephon 20.860 u. 24.775

**Der neutrale Fachmann
für sanitäre Anlagen**

Approx. Kostenanschläge, Vorprojekte als einheitliche Basis für Submissionen, mit kompl. dimensionierten Plänen, Offertenvergleiche, Baukontrollen, Expertisen

Ingenieurbureau:

Dipl. Ing. E.T. H.

HERM. MEIER, ZÜRICH 1

Bahnhofquai 15

STEREOPHOTOGRAMMETRIE

Geodäsie Nivellement
Kartographie

Technisches Bureau

LEUPIN u. SCHWANK
BERN



die anerkannt beste Lackfarbe der Welt
Hochglänzend und Matt

Generalvertreter für die Schweiz:
C. Hässig, St. Albanvorstadt 12, Basel

PARQUET

allein ist der Boden, der allen Anforderungen des Bauherrn entspricht!

Alle Arten von Parquets auf Lambourdagage, Blindboden, Asphalt oder dem Originalprodukt **ASPHALTINE** mit **Alleinvertrieb für die ganze Schweiz.**

VERBAND SCHWEIZ. PARQUETFABRIKANTEN

Verkaufsbureaux: Basel, Bern, Genf, Lausanne, Lugano, Luzern, Zürich.



AUFZÜGE Schlieren



Pat. Maschinen
Pat. Bremsen

mit

GLEICHSTROMSTEUERUNG

die Steuerung
der Zukunft

SCHWEIZERISCHE WAGONS- & AUFZÜGEFABRIK AG.

SCHLIEREN-ZÜRICH

S.T.S. Schweizer Technische Stellenvermittlung
 Service Technique Suisse de placement
 Servizio Tecnico Svizzero di collocamento
 Swiss Technical Service of employment

ZÜRICH, Tiefenhöfe 11 — Telefon: 35,426 — Telegramme: INGENIEUR ZÜRICH.
 Für Arbeitgeber kostenlos. Für Stellensuchende Einschreibgebühr 2 Fr. für 3 Monate.
 Bewerber wollen Anmeldebogen verlangen. *Auskunft* über offene Stellen und Weiterleitung von Offerten erfolgt *nur gegenüber Eingeschriebenen.*

Maschinen-Abteilung.
 143 **Radio-Techniker**, mit Kenntnis Photofach. Sprachen, Innen- und Aussendienst.
 Kt. Bern.

- 145 **Chemiker-Ingenieur od. Techniker**, mit mehrjährig. Tätigkeit u. Erfahrung in der Papier- u. Kartonnage-Fabrikation. Schweiz.
- 147 **Elektro-Techniker**, dipl. (Unteroffizier). Kenntnis Installation Licht-, Kraft- und Schwachstrom. Offerten bis 26. März a. c. Schweiz.
- 149 **Dipl. Elektro-Ingenieur**, als Hilfslehrer für das Fach elektr. Maschinen. Unterricht in Theorie und Laboratorium. Prüffeld-Praxis Bedingung.
 Es sind noch offen die Stellen 111, 119 (9. März), 139 und 141 (16. März).
- Bau-Abteilung.*
 28 **Eisenkonstruktions-Ingenieur**, mit Erfahrung Eisenbeton- und Stahlskelett-Bau. Selbständig, für Berechnung und Konstruktion. Sofort. Ingenieur-Bureau deutsche Schweiz.
- 88 **Eisenbeton-Zeichner**, exakt, mit Praxis. Ingenieur-Bureau deutsche Schweiz.
 Es sind noch offen die Stellen: 82, 84 (16. März).

BEBAUUNGSPLAN DER STADT CHUR

Die STADT CHUR eröffnet unter den seit 1. Januar 1933 in der Stadt niedergelassenen Fachleuten und auswärts wohnenden Stadtbürgern einen

WETTBEWERB

ZUR ERLANGUNG VON ENTWÜRFEN FÜR EINEN ALLGEMEINEN BEBAUUNGSPLAN ÜBER DAS GESAMTE STADTGEBIET.

Die Projekte sind bis 1. OKTOBER 1935 der Stadtkanzlei einzureichen.

Das Wettbewerbsprogramm, auf welches für alle Einzelheiten verwiesen wird, ist beim Stadtbauamt zu beziehen. Dasselbst können auch die dazugehörigen Unterlagen gegen Hinterlage von Fr. 60.-, die bei Einlieferung eines programmgemässen Entwurfes zurückerstattet werden, bezogen werden.

Anmeldungen zum Bezuge der Unterlagen sollen womöglich bis 10. April 1935 beim Stadtbauamt eingereicht werden.

CHUR, den 12. März 1935.

DER STADTPRÄSIDENT:
 Dr. A. NADIG.

GESUCHT: BAUTECHNIKER

(Bauzeichner), auf Architekturbureau der Innerschweiz. Offerten mit Gehaltsansprüchen, Angaben über bisherige Tätigkeit und Zeugnisabschriften sind zu richten unter Chiffre D. 31745 Lz. an Publicitas Luzern.

Perspektive
 rassige
 für jeden zweck übere.
 arch. th. klein, zürich,
 zschokkestr. 12a, tel. 65.043

ZU VERKAUFEN: Bauzeitung 1918 b. 1934, geb., 4 Bde.; Wasmuths Lexikon der Baukunst; versch. klassische u. neuere Architekturwerke; Kassenschrank, Büromöbel, Zeichentische etc. — Anfragen Tel. 63.621 (Zürich).

BAUINGENIEUR

Diplom E. T. H., mit grosser Praxis in Eisenbeton-, Stollen- und Eisenbahnbau, guter Statiker, sucht Stelle auf Bauplatz oder Bureau. — Offerten unter Chiffre Z. C. 708 an

Rudolf Mosse, A.-G., Zürich.

ETAT DE VAUD

CONCOURS D'IDÉES

Le Département des travaux publics ouvre un concours d'idées entre architectes d'origine vaudoise, quelle que soit leur résidence, et les architectes de nationalité suisse régulièrement domiciliés dans le canton de Vaud depuis un an au moins, pour l'aménagement du quartier de la Cité à Lausanne.

Les intéressés peuvent se procurer le programme de concours au Service des bâtiments de l'Etat, Cité-Devant No. 11, à Lausanne, dès le 15 mars 1935.

Délai pour le dépôt des projets: 15 juin 1935, à midi.

Lausanne, le 8 mars 1935.

LE CHEF DU DEPARTEMENT
 DES TRAVAUX PUBLICS:
 ED. FAZAN.

Kantonales Technikum Burgdorf

Ausschreibung einer Lehrstelle

Durch den Tod des bisherigen Inhabers ist die freigewordene Stelle eines

Hauptlehrers an der Bauabteilung

auf Beginn des Winter-Semesters 1935/36 neu zu besetzen.

Bewerber haben sich über wissenschaftliche, technische Ausbildung als Architekt und mehrjährige praktische Betätigung auszuweisen. Die Anstellungsbedingungen können von der Direktion des Technikums bezogen werden. Anmeldungen mit den gewünschten Beilagen sind der unterzeichneten Direktion bis 20. April 1935 einzureichen. Vorstellung nur auf persönliche Einladung.

DIREKTION DES INNERN DES KANTONS BERN:

J O S S.

Eisenbetonbau

Routinierter Zeichner, versiert in allen vorkommenden Arbeiten, längere Auslandpraxis, sucht per sofort Anstellung in Ingenieurbureau oder Unternehmung. Beste Referenzen. — Offerten erbeten unter Chiffre Z. L. 3702 an die

Rudolf Mosse, A.-G., Zürich.

BAUFÜHRER-BAUZEICHNER

erfahrene Kraft, 24 Jahre, selbständig in Entwurf, Ausführung, Bauführung u. Abrechnung, mit sechs Jahren Praxis, beste Zeugnisse, sucht per sofort Stelle auf Architekturbureau oder event. Bauunternehmung. — Angebote unter Chiffre Z. B. 631 an

Rudolf Mosse, A.-G., Zürich.

LEUTHOLD

Graphiker Zollikerberg-Zürich

BUCHSTABEN

PATENTE
 ERWIRKT
H. KIRCHHOFER
 ZÜRICH LOEWENSTR. 51

Hochschule

für Baukunst Weimar
 Dir. Schulze-Naumburg.
 Ausbild. von H. T. L. = Abjolo, 3. Dipl.-Arch.

Für TESSIN ein flotter, junger

Bauzeichner

für kurze Zeit gesucht. Eintritt sofort. — Offerten unter Chiffre Z. U. 685 befördert

Rudolf Mosse, A.-G., Zürich.

Ingénieur civil

diplômé, Suisse-allemand, avec expérience pratique de plusieurs années (Bureau et chantiers de travail) en Europe, Asie et Amérique du Nord, cherche position en Suisse ou à l'étranger. Parle le Français, l'Anglais, l'Allemand et le Hollandais. Offres sous chiffre Z. J. 313 à

Rudolf Mosse, S. A., Zurich.

On demande pour la Suisse Romande

Représentants

bien introduits pour leur confier l'exclusivité d'un nouveau produit pour solidifier le ciment. Vente facile et lucrative. Offres sous Chiffre "Rapide" O. F. 8418 Z. à Orell Füssli-Annoncen, Zürich, Zürcherhof.

Bestausgewiesener, energischer

Dipl. Arch. ETH

4 Jahre Bau- und Bureau Praxis, absolut selbständig in Entwurf und Konstruktion, Deutsch und Französisch, sucht auf 1. April Anstellung in Baugeschäft oder Architektur-Bureau-event. als Mitarbeiter. — Offerten unter Chiffre Z. P. 510 befördert

Rudolf Mosse, A.-G., Zürich.

Institut Juventus

Zürich im Handelshof, Uraniastr. 31 - 33, Telephon 57.793/4. Modern eingerichtete, vollständig ausgebaute private Mittelschule. 48 akademisch gebildete Lehrer. Die Schüler fast ausschließlich Schweizer. Unsere Maturitätsabteilung bereitet auf die Hochschulen und andere Aufnahmeprüfungen mit Zeitgewinn vor; sie besteht seit 1902. Unser Abendgymnasium ermöglicht auch Berufstätigen die Vorbereitung auf die Maturität. Unsere Handelsabteilung führt zum Stenotypistendiplom und Handelsdiplom. Unser Abendtechnikum bildet Maschinentechniker, Elektrotechniker, Bautechniker und Eisenbetontechniker aus (mit Diplomabschluss). Beste Examenerfolge. Neu: Berufswahl- und Fortbildungsklasse. - Mäßiges Schulgeld. Unverbindl. und kostenlose Beratung in Studienangelegenheiten. Prospekte auf Verlangen.

Lebensstüchtige Erziehung

bietet das voralpine Knaben-Institut und L. E. H.

„**FELSENEGG**“, Zugerberg ^{1000 m} über Meer
Höhenaufenthalt ohne Unterbrechung der Studien.
 Gegr. 1903. **Sämtliche Schulstufen mit folgenden internen staatl. Diplomen:** Handelsdiplom, Handelsmat., Sprachdiplom.

Hindenburg-Polytechnikum

Landeshauptstadt Oldenburg i. O.

Ingenieur-Ausbildung

für alle Zweige der Technik

Sonderkurse für Absolventen Schweizer Techniken. Drucksachen kostenlos.

A. Schmid's Erben, Zürich

Asphalt - Geschäft Gegründet 1865 Telephon 32.108

Ausführung aller vorkommenden

Gussasphaltarbeiten

für Hoch- und Tiefbau

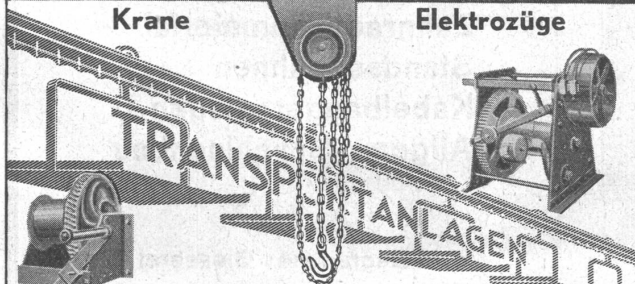
Ersteller der **Fundament-Isolierungen** gegen Grundwasser bei den Neubauten:

Bankgebäude Leu & Co., A.-G., Zürich im Jahre 1914
 Schweiz. Nationalbank Zürich im Jahre 1920 : Eidgen.
 Grossflugzeughalle Dübendorf im Jahre 1922 : Heizraum
 der Zentralwerkstätte Seefeld der Zürcher Strassenbahn
 im Jahre 1923 : Neubau Schweizer. Volksbank im Jahre 1923
 Basler Handelsbank; Umbau Börse Zürich 1931.

RÜEGGER BASEL

Krane

Elektrozüge



Keine Lizenzausführungen Schweizerfabrikat

Maschinenfabrik Rüeegg & Co. A.G., Basel Hochstr. 94 Gegr. 1896

Telephon-Anlagen

von der einfachsten bis zur grössten und kompliziertesten. Unparteiliche Beratung über alle Systeme. Ausführung durch Spezial-Monteurs.

Baumann, Koelliker

& Co., A.G., ZÜRICH, Sihlstr. 37 - Tel. 33.733

Gebr. Demuth

Tel. 21344 **Baden** Tel. 21344

Fabrik für

Moderne Blechbearbeitung
Patent. gepresste Treppen
Bauschlosserei

Eisenkonstruktionen
Patentierete Kessel
Benzin- und Oeltanks
Sanitäre Einrichtungen
Zentralheizungen

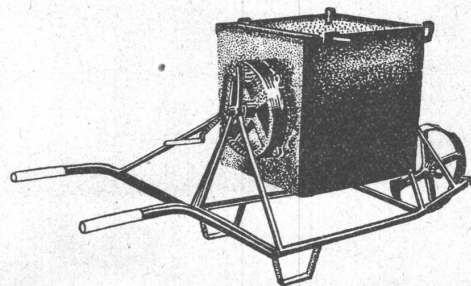


Schwimm - Baggermaschinen

für Fluss- und Kanalbaggerungen

Klein-Mischer für Handbetrieb

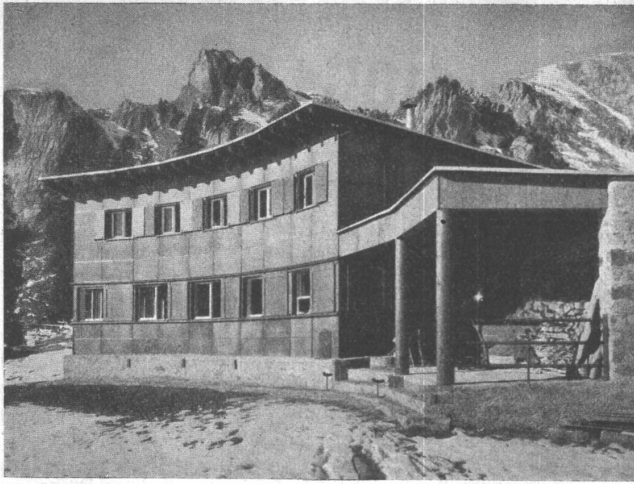
für Beton, Pflaster, Teer, Asphalt



Osterwalder, Frauenfeld

Maschinenfabrik und Giesserei

Drucksachen A. G. Jean Frey Zürich



Ortstock-Skihaus (Braunwald), 1780 m
Architekt: H. Leuzinger, B. S. A., Zürich-Glarus

Eternit

Bester Fassadenschutz

Eternit Niederurnen Tel. 41.555



Rolladen Kipptore

Rolladenfabrik A. Griesser & S. Aadorf

FILIALEN:
BASEL
 Bundeldingerstr. 432
 Tel. S. 9849
LAUSANNE
 Place St. Francois 5
 Tel. 33.272
ZÜRICH
 Militärstrasse 108
 Tel. 37.398

Gesellschaft der L. von Roll'schen Eisenwerke, Gerlafingen

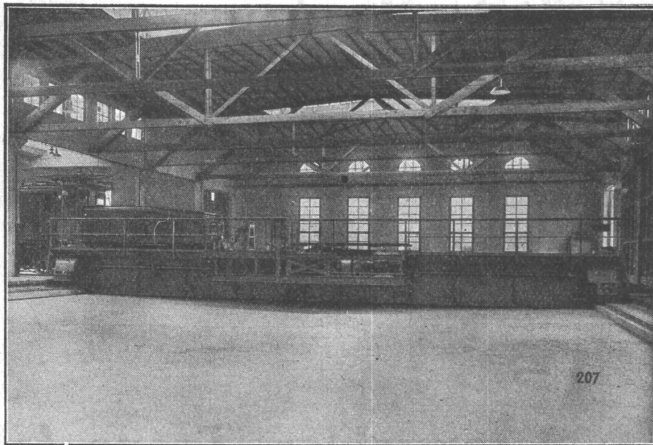
Gegründet 1823

Werk „Giesserei Bern“

Gegründet 1823

in Bern

Konstruktionswerkstätten,
Eisengiesserei



Elektrische Schiebebühne, 150 t Tragkraft, 20 m Länge,
geliefert an die Schweizerischen Bundesbahnen, Zürich.

Eisenbahnmaterial

- Hebezeuge
- Schützenanlagen und Wehreinrichtungen
- Zahnradbahnmaterial
- Standseilbahnen
- Kabelbaggeranlagen
- Allgem. Maschinenbau



Telegramme: Giesserel Bern
Telephon: 25.066