

Zeitschrift: Schweizerische Bauzeitung
Herausgeber: Verlags-AG der akademischen technischen Vereine
Band: 105/106 (1935)
Heft: 2

Werbung

Nutzungsbedingungen

Die ETH-Bibliothek ist die Anbieterin der digitalisierten Zeitschriften. Sie besitzt keine Urheberrechte an den Zeitschriften und ist nicht verantwortlich für deren Inhalte. Die Rechte liegen in der Regel bei den Herausgebern beziehungsweise den externen Rechteinhabern. [Siehe Rechtliche Hinweise.](#)

Conditions d'utilisation

L'ETH Library est le fournisseur des revues numérisées. Elle ne détient aucun droit d'auteur sur les revues et n'est pas responsable de leur contenu. En règle générale, les droits sont détenus par les éditeurs ou les détenteurs de droits externes. [Voir Informations légales.](#)

Terms of use

The ETH Library is the provider of the digitised journals. It does not own any copyrights to the journals and is not responsible for their content. The rights usually lie with the publishers or the external rights holders. [See Legal notice.](#)

Download PDF: 15.03.2025

ETH-Bibliothek Zürich, E-Periodica, <https://www.e-periodica.ch>

SCHWEIZERISCHE BAUZEITUNG

WOCHENSCHRIFT FÜR ARCHITEKTUR / INGENIEURWESEN / MASCHINENTECHNIK
REVUE POLYTECHNIQUE SUISSE

ORGAN DES SCHWEIZERISCHEN INGENIEUR- UND ARCHITEKTEN-VEREINS
UND DER GESELLSCHAFT EHEMAL. STUDIERENDER DER EIDG. TECHN. HOCHSCHULE
GEGRÜNDET 1883 VON ING. A. WALDNER / HERAUSGEGEBEN VON ING. C. JEGHER

Vereins-Mitglieder, beim Verlag: Schweiz 32 Fr.,
Ausland 40 Fr. jährl.; Nicht-Mitglieder: Schweiz
40 Fr.; Ausland 50 Fr., postamtlich abonniert
40 Fr. zuzüglich Gebühren. / Einzel-Nr. 1 Fr.

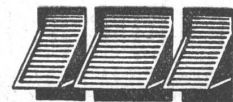
VERLAG C. & W. JEGHER, ZÜRICH
Dianastrasse 5 / Postcheck VIII 6110
Telephon: 34.507 ■ In Kommission
bei Rascher & Cie., Zürich u. Leipzig

Inserate durch die A.-G. der Unternehmungen
RUDOLF MOSSE, Zürich, Basel. / Die
viergespaltene Colonelzeile 50 Cts., Titelseite
80 Cts., ausländ. Anzeigen 60 Cts., Titelseite 1 Fr.

Kiefer

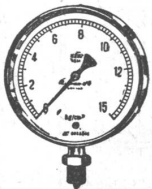


Otelfingen-zh



WASSERVERSORGUNG, TIEFBAU
ABWASSERREINIGUNG
BERATUNG, PROJEKTE, BAULEITUNG

DIPL. ING. M. WEGENSTEIN, ZÜRICH
ING.-BUREAU RÄMISTR. 8 TEL. 22.927



Manometer A.-G., Zürich, Armaturen-Fabrik

(vormals Schäfer & Budenberg, Filiale Seebach, ständige Fabrikation seit 1893)

Manometer, Thermometer, Dynamometer

mit und ohne Registrierung, für jeden Zweck, bewährteste Konstruktionen, genau und zuverlässig.
Dampfventile, Hähne aller Art, Wasserstände, Schutzgläser,
Pumpen, Injektoren, Elevatoren, Kondensstöpfe u. s. w.



AUFZÜGE Schlieren



Pat. Maschinen
Pat. Bremsen

mit

GLEICHSTROMSTEUERUNG

die Steuerung
der Zukunft

SCHWEIZERISCHE WAGONS- & AUFZÜGEFABRIK AG.
SCHLIEREN-ZÜRICH

GLASDACH

KITTLOS MIT BLEIBANDEN

Ausführung auf Holz, Eisen und Beton
Umdecken gekitteter Glasdächer

JAKOB SCHERRER ZÜRICH 2
Allmendstrasse 5/7 Telephon 57.980

KLINKER

braun, rot, gelb für Böden, Wandbelag, Cheminées, Fassaden

A. G. Verblendsteinfabrik

Lausen



Verlangen Sie
Referenzen und Atteste

SAURER

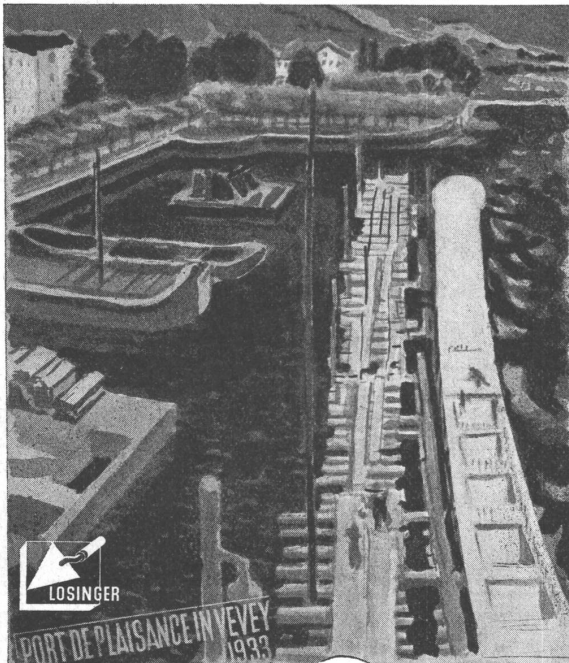
Neueste Verbesserung an Diesel-Motoren:
VOLLSTÄNDIGE VERBRENNUNG
KEINE RAUCHBELÄSTIGUNG MEHR

LASTWAGEN 2-6T. / OMNIBUSSE / CARS ALPINS
mit 4 und 6 Cyl. Benzin- und

DIESEL-MOTOREN

Aktiengesellschaft Adolph Saurer
Arbon Basel Morges Zürich

LOSINGER & CO



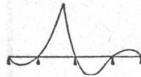
PORT DE PLAISANCE IN VEVEY
1933

DRUCKLUFTGRÜNDUNGEN

GRIOT Tabellen für Kontin. Träger

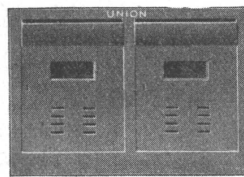
5. Auflage 1934

gebunden gegen postfreie Nachnahme von Fr. 10.— durch
Selbstverlag GUSTAV GRIOT, Ingenieur
Wytikonstrasse 15. ZÜRICH



Briefkasten

gemäss Wunsch der Eidg. Postverwaltung



Milchkasten

einzel oder in Gruppen

Eiserne Türen u. Zargen
Kassenschränke, Stahlmöbel
Einmauerkassen etc.

liefert in erstklassiger Ausführung

Union-Kassenfabrik A.-G., Zürich

Gesenerallee 36 - Verlangen Sie Prospekt Nr. 80 - Telephon 51.758

Spitzenleistungen

im Transportwesen erreichen
Sie durch Verwendung unserer

STAPELAUFZÜGE & HUBWAGEN



Mit
Ratschlägen
stehen
wir
gerne
zu Ihren
Diensten

KEMPF & C^{IE} HERISAU TEL. N^o 167

Zentralheizungsfabrik / Gegründet 1899

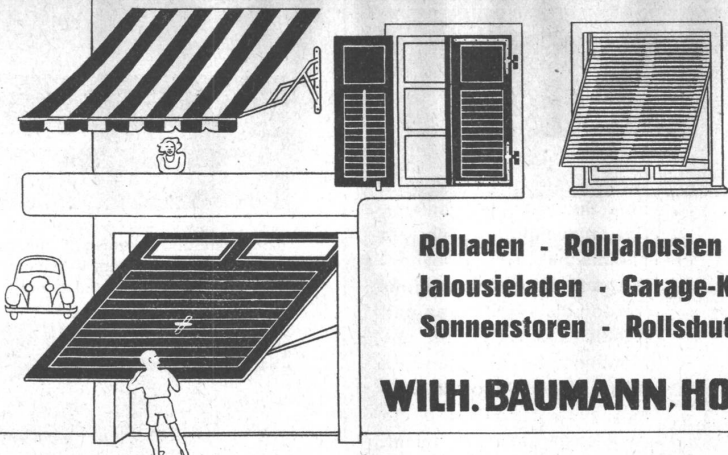
Lehmann & Cie.

vormals Aitorfer, Lehmann & Cie.

Zofingen

St. Gallen, Bern

Basel, Luzern



Rolladen - Rolljalousien
Jalousieladen - Garage-Kipptore
Sonnenstoren - Rollschutzwände

WILH. BAUMANN, HÖRGEN TEL. 924057

Bau-Austrocknung von Neu- u. Umbauten

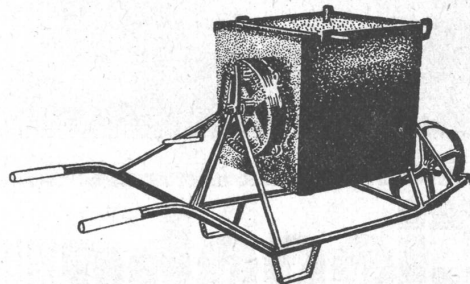


Pat. Druckluft-Verfahren / Ventilier-Trockenöfen / Flecken-Trockner / Austrocknungen in 3 bis 4 Tagen / Beseitigung von Wasserschäden, Schimmelbildung und Hausschwamm

ROTH & KIPPE, ZÜRICH
 UETLIBERGSTRASSE 175 - TELEPHON: 52.354

Schwimm - Baggermaschinen
 für Fluss- und Kanalbaggerungen

Klein - Mischer für Handbetrieb
 für Beton, Pflaster, Teer, Asphalt



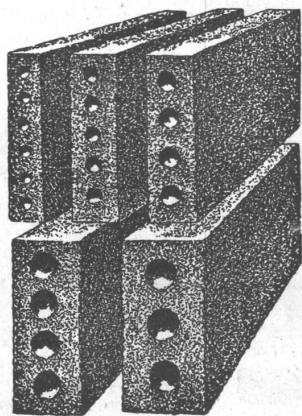
Osterwalder, Frauenfeld
 Maschinenfabrik und Giesserei

GUSS-BAUSTEIN-FABRIK ZÜRICH A.-G. ZÜRICH

Bureau: Zürich, Fraumünsterstr. 14
 Telephon 38.087

Fabriken: Altstetten, Güterstr., Tel.: 55.022
 Badenerstr., Tel.: 55.415

Erste Spezialfabrik für SCHLACKEN- und BIMS-PRODUKTE



Längsgelochte Schlacken- und Bimssteine

4, 5, 6, 8, 10, 12 und 15 cm stark

Dübelsteine

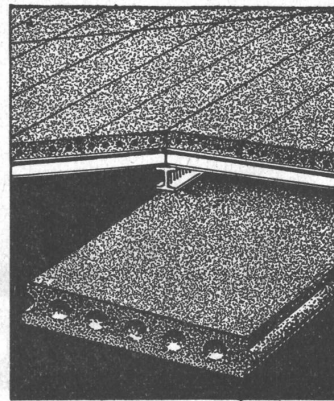
für Fusslambris u. Türleibungen

Bimsbeton-Dielen

für Leichtplattendächer
 2,50x0,50x0,10 od. nach
 besonderen Angaben

Bimskies-Verkauf

ab Lager und franko Baustelle





SULZER
 Gebrüder Sulzer, Aktiengesellschaft, Winterthur

Eine Sulzer-Lüftungsanlage, Spezialausführung für ein chemisches Laboratorium. Wegen Korrosionsgefahr werden die Ventilatoren und Kanäle aus Holz statt aus Metall gebaut. Natürlich sind auch diese Holzkonstruktionen äußerst solid und die Kanäle garantiert luftdicht.

SULZER Z 12122

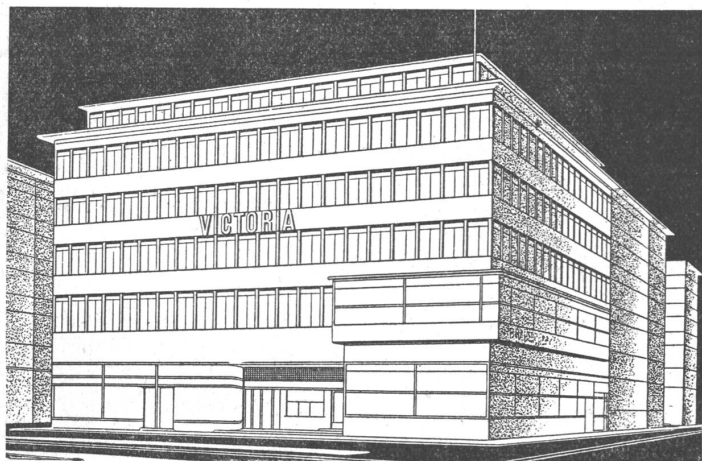
Fermetic Stahlfenster schaffen helle Räume

und schützen durch ihre Spezialkonstruktionen zugleich den Innenraum vor den schädlichen Witterungseinflüssen. Verlangen Sie unser ausführliches Angebot und unsern Prospekt über Fermetic Stahlfenster.



Verwo A.G. Pfäffikon
 Kt. Schwyz

Eisenbaugesellschaft Zürich



Geschäftshaus Viktoria, Bahnhofplatz, Zürich

Ingenieur-Bureaux
 Stahlbau - Werkstätte

Gelangen Sie an uns um Projekte
 und fachmännische Beratung

Stahlbauten