

Zeitschrift: Schweizerische Bauzeitung
Herausgeber: Verlags-AG der akademischen technischen Vereine
Band: 105/106 (1935)
Heft: 21: Sonderheft zur Ausstellung Land- und Ferienhaus in Basel

Werbung

Nutzungsbedingungen

Die ETH-Bibliothek ist die Anbieterin der digitalisierten Zeitschriften. Sie besitzt keine Urheberrechte an den Zeitschriften und ist nicht verantwortlich für deren Inhalte. Die Rechte liegen in der Regel bei den Herausgebern beziehungsweise den externen Rechteinhabern. [Siehe Rechtliche Hinweise.](#)

Conditions d'utilisation

L'ETH Library est le fournisseur des revues numérisées. Elle ne détient aucun droit d'auteur sur les revues et n'est pas responsable de leur contenu. En règle générale, les droits sont détenus par les éditeurs ou les détenteurs de droits externes. [Voir Informations légales.](#)

Terms of use

The ETH Library is the provider of the digitised journals. It does not own any copyrights to the journals and is not responsible for their content. The rights usually lie with the publishers or the external rights holders. [See Legal notice.](#)

Download PDF: 17.03.2025

ETH-Bibliothek Zürich, E-Periodica, <https://www.e-periodica.ch>

Ausstellung

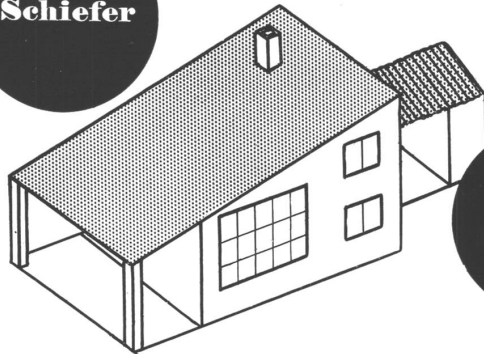
„Land- und Ferienhaus“



**Duschen-
Einbau**

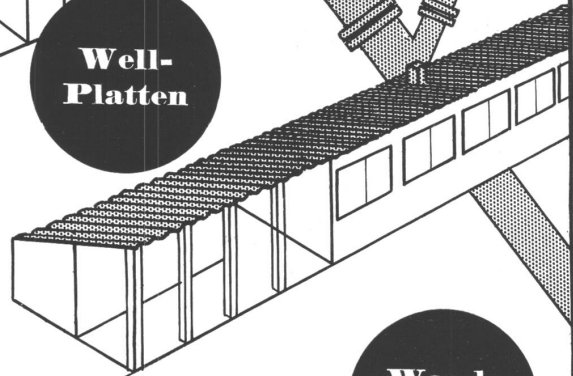
Geformte Duschenkabinen im
Ferien-Appartement-Haus
Arch. E. F. Burckhardt, Zürich

Schiefer



Atelierhaus aus fugenlosem
Beton Arch. P. Artaria, Basel

**Well-
Platten**



Einfrent-Betonplanken-Haus
Arch. P. Artaria, Basel

**Install.-
Rohre**

**Wand-
Beläge**

Eternit

L.

Durch

PLASTIMENT

zum Qualitätsbeton!

KASPAR WINKLER & CO. ZÜRICH-ALTSTETTEN. TEL. 55343

DRAHTSEILBAHNEN

mit Steuerung des Triebwerkes durch Maschinist
oder elektr. Fernsteuerung von den Wagen aus

Standseilbahnen für Personen- und Güter-
Beförderung

Kleinseilbahnen mit Bedienung durch nur
1 bis 2 Mann für Hotels, Kurhäuser, Sa-
natorien, Villen etc.

Seilbahnen für Material- und Rohrtrans-
porte, Fuhrwerke, Autos, Waggons etc.

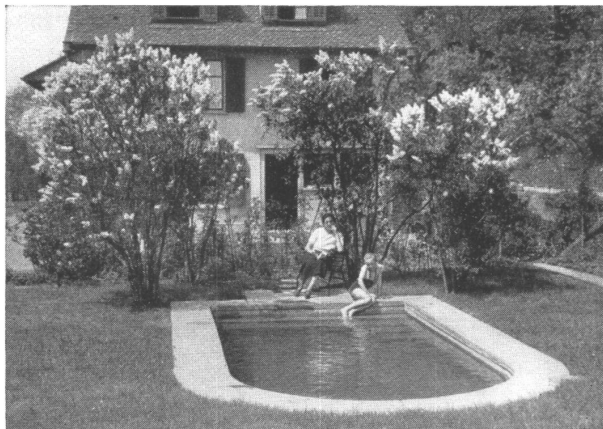
Seilwinden für Bauten, Industrien, Berg-
und Kraftwerke

Umbau bestehender Bergbahnen auf hö-
here Leistung und billigeren Betrieb



Drahtseilbahn Schwyz-Stoos, Talstation mit der Brücke über die
Muotaschlucht (Brücke ebenfalls von uns geliefert).

A.G. d. Maschinenfabrik v. THEODOR BELL & CIE., KRIENS-Luzern



*Gartenbäder
Planschbecken*

werden erstellt durch

WALO BERTSCHINGER, ZÜRICH

Spezialfirma für Gehweg- und Fahrbahnbeläge

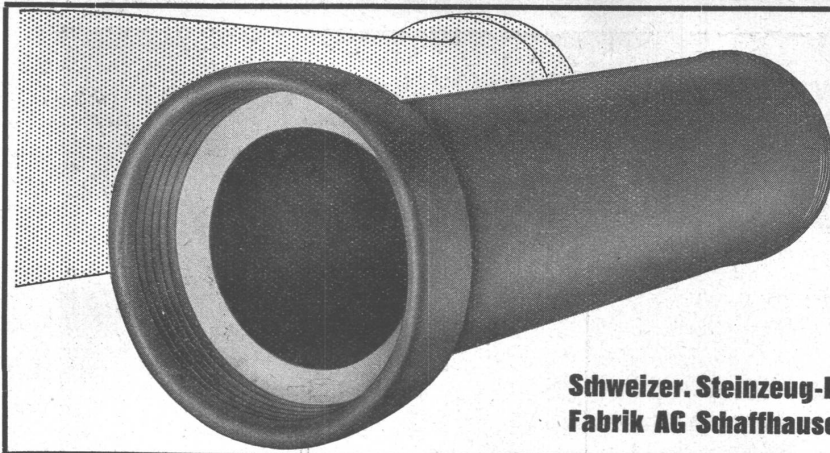
Niederlassungen in der ganzen Schweiz

F. B.



Betonstrasse

staubfrei, griffig, hell bei Nacht — neuen Verdienst
dem Baugewerbe. Betonstraßen A.-G. Wildegg



STEINZEUG

hochsäurefest
 frostsicher
 glatte Oberfläche
 höchster Widerstand gegen Abstrich
 hohe Druckfestigkeit

Schweizer. Steinzeug-Röhren-
 Fabrik AG Schaffhausen

Steinzeugfabrik Embrach AG
 Embrach

Der neutrale Fachmann für sanitäre Anlagen

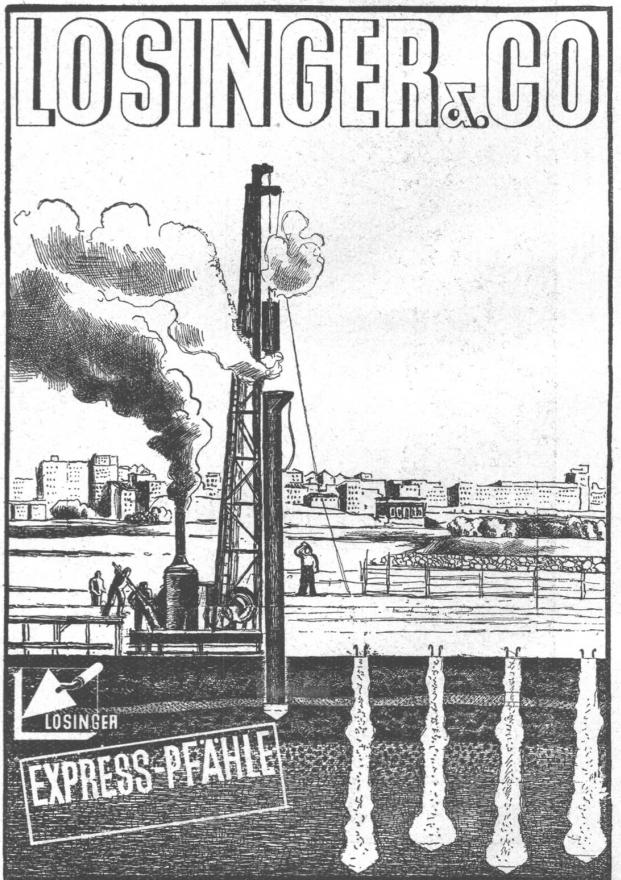
Approx. Kostenanschläge, Vorprojekte als einheitliche Basis für Submissionen, mit kompl. dimensionierten Plänen, Offertenvergleiche, Baukontrollen, Expertisen

Ingenieurbureau:

Dipl. Ing. E. T. H.

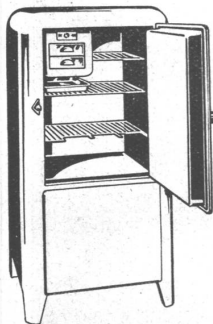
HERM. MEIER, ZÜRICH 1

Bahnhofquai 15



JETZT

ist der Moment, wo Sie einen
 Kühlschrank haben müssen!



FRITHERM

der Schweizerkühlschrank!

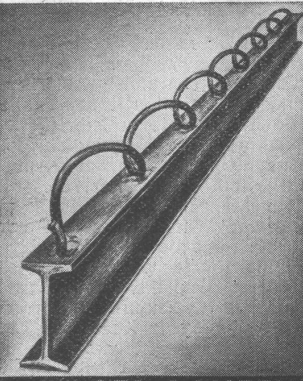
elektrisch vollautomatisch er-
 scheint im neuen Kleid, zu
 stark herabgesetzten Preisen.

Prompte Lieferung. Prospekte durch

Sigg A.G., Frauenfeld

alpha

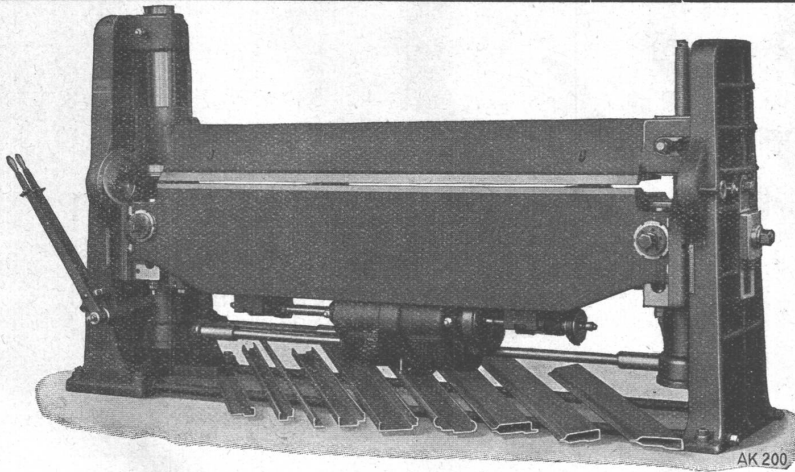
STAHL-BETON-KONSTRUKTIONEN



BAUTEN, BRÜCKEN

BILLIG, LEICHT, GUT WIE
EISENBETON - EINFACH WIE EISENKON-
STRUKTION - DAS VORTEILHAFTESTE SYSTEM FÜR
DECKENKONSTRUKTIONEN, SKELETT-
UND VERSTÄRKUNG ALTER BRÜCKEN!

CUENI & CIE · BASEL-LAUFEN



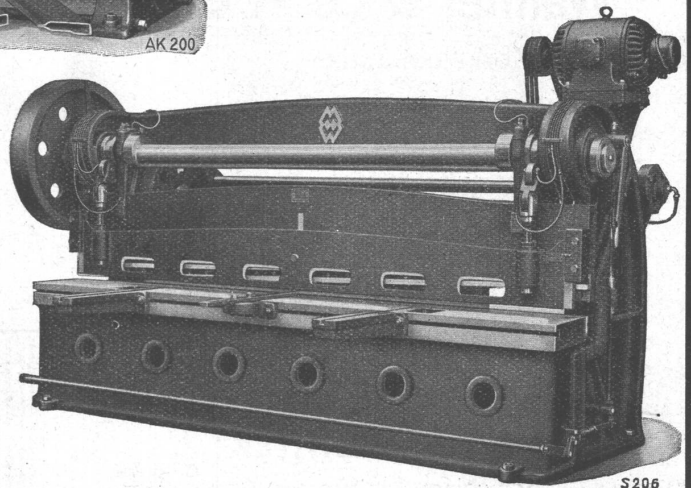
Maschinen u. Werkzeuge

für Metall- u. Blechbearbeitung in erst-
klassiger Konstruktion u. Ausführung



Universal-Abkant-, Rund- und Kastenbiegmaschine in neuer Konstruktion mit **horizontal** einstellbarer Biegwange DRPa. zum Biegen schmaler Stufen usw. für Türzargen und Rahmen etc.

Rechts: Kurbel-Blechtafelschere in absolut bruchsicherer Konstruktion mit Stahlguss-Seitenständern, Stahlmesserbalken und Stahl-Niederhalter, sowie Friktions-Lamellenkupplung für beliebiges Ein- u. Ausrücken in jedem Moment



Maschinenfabrik

Weingarten

vorm. Hch. Schatz A.-G., Weingarten-Württemberg

Gebrüder
HOTZ
Zürich
Elektrische Unternehmungen

Heizkörper aus Kupfer. Die heutige Marktlage des Kupfers erlaubt, in vermehrtem Masse dieses Metall wieder dem allgemeinen Gebrauch zugänglich zu machen. Dass es als erstklassiger Wärmeleiter auch im Heizwesen Eingang findet, ist leicht verständlich. Während in Amerika Heizregister aus Kupfer im Wohnungsbau schon seit Jahren bekannt sind, konnte es in Europa erst in den letzten Jahren, bedingt durch den tiefen Preis, im Heizkörperbau Eingang finden. Kupfer-Radiatoren werden seit einigen Jahren von der Firma Oederlin & Cie. A.-G. in Baden hergestellt. Die Bauart dieser Kupferradiatoren beruht auf dem Konvektionsprinzip, wodurch eine angenehm wirkende Zimmerluft- und Wärmezirkulation erreicht wird. Die Wärmeabgabe ist, bezogen auf die Baumasse, durch die Konvektion und die indirekten Heizflächen sehr gross. Diesen Vorteil wissen die Architekten in ihren Bauplänen vorteilhaft auszunützen. Interessant ist, dass Heizungsanlagen mit Kupferradiatoren eine sehr kurze Aufheizzeit bedingen. In Konferenzsälen, Kirchen, Schulen usw. ist diese Eigenschaft direkt eine Wohltat.

Die «Schweiz. Glasindustrie Siegwart & Cie. A.-G., Hergiswil»

(Nidwalden) und Küssnacht am Rigi, kann auf eine Vergangenheit zurückblicken wie wenige Unternehmen der schweizerischen Industrie. Die Glashütte in Hergiswil entstand bereits 1817, während die in Küssnacht im Jahre 1851 erbaut wurde. Die Anfänge dieser Industrie liegen aber noch viel weiter zurück. Schon in den ersten Jahrzehnten des 18. Jahrhunderts wurden von den Vorfahren der heutigen Firmainhaber in den walddreichen Gegenden des Entlebuch Glasbläsereien gegründet und Hohlglaswaren hergestellt. In beiden Betrieben werden heute über 450 Arbeiter und Angestellte beschäftigt. Darunter gibt es eine schöne Zahl Arbeiter mit grosser, langjähriger Erfahrung, aus Familien, in denen das Glasmachen oder Glasblasen zur Ueberlieferung geworden ist, wo sich dieses Handwerk seit mehreren Generationen vom Vater auf den Sohn vererbt hat. Gerade diesem Umstand verdanken wir die Möglichkeit, qualitativ hochwertige Glaswaren auf den Markt zu bringen: Wirtschaftsglas mit dem Eichzeichen «Nw. 3», Konservengläser, Fruchtfleschen, Flaschen und Flacons für jeden Zweck, Medizingläser und moderne Glasartikel mit Gewindemündung.

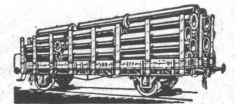
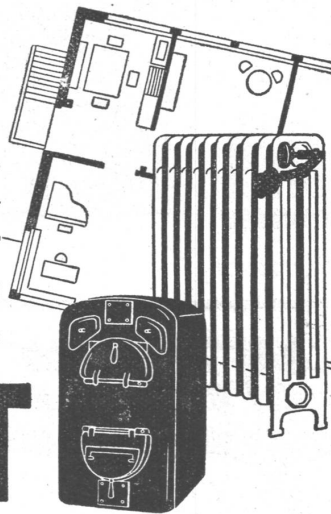
Dilatit

-Korksteinplatten
sind ein überragendes Isoliermittel
für Kühlanlagen und im Hochbau!

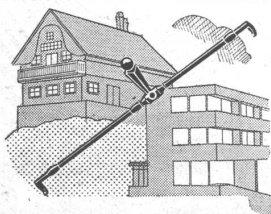
Wanner & Co. A.-G., Horgen
Dilatit-Korksteinfabrik

Im zeitgemässen Schweizer-
NEUBAU verwendet der
Schweizer-**ARCHITEKT**
Schweizer Heizkessel und
Radiatoren: Fabrikate von

ZENT
ZENT A.G. BERN (Ostermundigen)



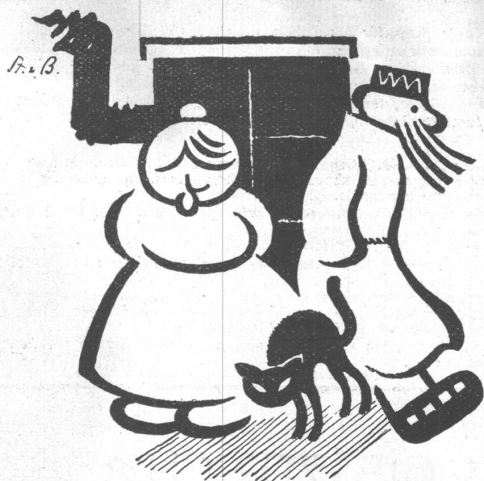
Rohrleitungen
und
Apparate aus Eisenblech
bis zu 15 mm Wandstärke liefern
sauber und vorteilhaft
Ed. Bertrams A.G.
Telephon 1 Basel 13 Safran 46 90



Die Espagnolette Schärer

ist und bleibt der anerkannt beste Fenster- u. Balkontür-Verschluss.
Schliesst oben, in der Mitte und unten auf Anzug — daher tadellos. Verziehen der Fenster unmöglich. — Bestes Schweizerfabrikat — 50 verschiedene Griff-Modelle.

U. Schärer's Söhne, Münsingen (Bern)
Baubeschläge-Fabrik / Tel. 81 037



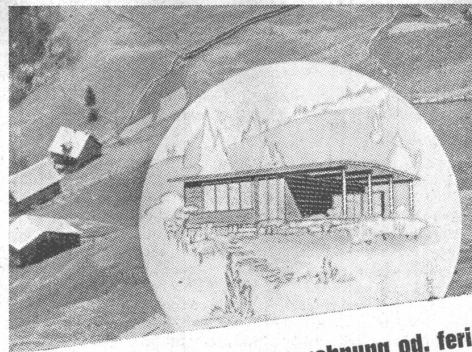
Hui, wie ist es kalt ...

wenn die Oefen nicht ziehen, die Zentralheizung nicht richtig funktioniert! Und das nur, weil der Architekt keine Schofer- oder Isolitkamine vorschrieb, als er das Haus baute. Was nützt den guten Leutchen jetzt das schönste Haus, der ganze Komfort, die gute Einteilung, der grosse Garten? Nichts nützt es ihnen, aber eine Wut haben sie. Eine Wut auf wen? Auf den Architekten oder Baumeister, versteht sich, der nicht einmal „dafür sorgen konnte, dass man im Winter warm hat“! Gehen Sie künftigen Unannehmlichkeiten aus dem Weg, indem Sie kurzerhand Schofer- oder Isolitkamine in Ihre Pläne einzeichnen — dann kann Ihnen nichts passieren. Schofer- und Isolitkamine bleiben immer dicht — im glatten, isolierten Rauchkanal erwärmt die Luftsäule rasch — deshalb ziehen Schofer- und Isolitkamine tadellos bei jeder Witterung! Jahr für Jahr liefern wir gegen 20000 Laufmeter Schoferkamine — für bescheidene Einfamilienhäuschen bis zum Bankpalast! Gerne sind wir bereit, Sie technisch zu beraten und Ihnen vollständige Kostenvoranschläge auszuarbeiten.

Kaminwerk Allschwil

Licht-Reklame

LICHT & METALL ⚙️:
ZÜRICH 8 Mühlebachstr. 62



das wachsende holzhaus als dauerwohnung od. ferienhaus
zeigen noch bis 2. juni
1935 in messehalle V der

land- und ferienhaus-ausstellung basel

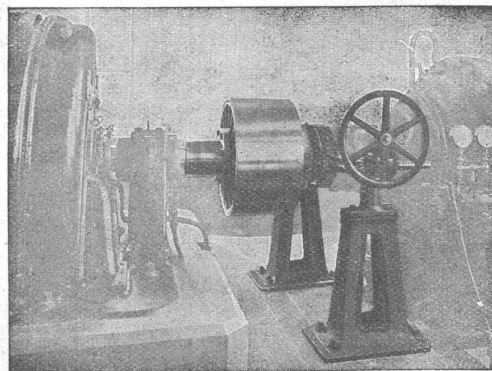
holzbau-milchbuck tel. 61.503
MÜLLER SOHN & CO. ZÜRICH 6

GESELLSCHAFT DER
VON **L. ROLL** SCHEN
EISENWERKE IN GERLAFINGEN

WERK: **EISENWERK CLUS** KLUS

BENN-KUPPLUNG

Reibungsflächen scheibenförmig.
Vollständig geschlossen. Keine vorstehenden Teile.
Zum Ein- und Ausrücken bei jeder Kraft und Geschwindigkeit während des Betriebes.



Benn-Kupplung zur Uebertragung von 3000 PS bei 1000 Umdrehungen in der Minute in einer Akkumulieranlage.

- Elektromagnetische Reibungskupplungen**
- Stirnräder-Reduktionsgetriebe**
mit Pfeilrädern und Rollenlagern.
- Schneckengetriebe** **Lenix-Getriebe**

WERK: **GIESSEREI OLTEN** OLTEN

Rohguss
zu **Riemenscheiben und Zahnrädern**
jeder Grösse und Konstruktion.

S. T. S. Schweizer Technische Stellenvermittlung
Service Technique Suisse de placement
Servizio Tecnico Svizzero di collocamento
Swiss Technical Service of employment

ZÜRICH, Tiefenhöfe 11 — Telefon: 35.426 — Telegramme: INGENIEUR ZÜRICH.
Für Arbeitgeber kostenlos. Für Stellensuchende Einschreibgebühr 2 Fr. für 3 Monate.
Bewerber wollen Anmeldebogen verlangen. Auskunft über offene Stellen und Weiterleitung von Offerten erfolgt nur gegenüber Eingeschriebenen.

Maschinen-Abteilung.

- 253 **Elektro-Techniker**, mit gründl. Kenntnissen des Radiodienstes, spez. Sender und Empfänger. Befähigung zur Instruktion von Untergebenen. Unteroffizier des Auszuges Bedingung. Deutsch und Französisch. Offerten bis 24. Mai.
- 255 **Techn. Betriebsleiter** für Süssmosterei, Destilliererei, Gärmosterei, Weinhandlung u. Laboratorium. Bedingung naturwissenschaftl. chem. u. Laborator.-Kenntnisse. (Agrar-Ingenieur, Lebensmittel-Chemiker event. Forst-Ing.)
- 257 **Jüng. dipl. Ingenieur**, für betriebswissenschaftl. u. produktionstechn. Arbeiten.
- 259 **Ingenieur od. Chemiker**, zur Uebernahme der Fabrikationslizenz für die Schweiz für neues Verfahren zur Regeneration von Transformer- und Mineralölen. Einarbeitung bei Unternehmen in Italien.
- 261 **Elektro-Ingenieur od. Techniker**, als techn. Mitarb. für Auswertung der

- patent. „Kapazitätszelle“ in Italien, Sitz in Mailand. Beteiligung mit 30/50000 Fr. Bedingung.
 - 263 **Heizungs-Techniker**, für Acquisition, Projekt u. Ausführung. Zürich.
 - 265 **Betriebs- u. Laboratoriums-Chemiker**, mit abgeschloss. Hochschulbildung u. Praxis in Brennstoff- u. Gas-Chemie. Offerten bis 1. Juni.
 - 269 **Radio-Ingenieur**, zur Leitung einer kleinen Radio-Apparate-Fabrik.
 - 271 **Heizungs-Ingenieur**, für Montage, Konstruktion, Kalkulation als Abteilungsleiter (nicht unter 30 Jahren), Dauerstellung, sofort, Zürich.
- Bau-Abteilung.**
- 116 **Tiefbau-Techniker od. jüngerer Ingenieur**, für moderne Strassenbeläge, sofort, für Strassenbau-Unternehmung. Erfahrung in allen Tiefbauarbeiten verlangt. Gutbezahlte Dauerstelle. Zentralschweiz.
 - 182 **Bau-Ingenieur, mit langjähriger** Erfahrung im Tunnelbau, für die Ausführung von Tunnelbauten in Persien.
 - 184 **Chef-Mineur**, mit langjähr. Erfahrung im Tunnelbau. Nach Persien.
 - 186 **Ingenieur od. Tiefbau-Techniker**, als Bauführer für Tunnelbauten, langjähr. Erfahrung erforderlich. Persien.
 - 192 **Jüng. Bautechniker**, für admin. Bureauarbeit, Kenntn. in Buchhaltung u. Korrespondenz (Maschinenschreiben) auf Unternehmerbureau. Bewerber hat gegen Sicherstellung Einlage von 10000 Fr. zu leisten. Zürich.
- Bei den unter No. 182, 184, 186 für Persien ausgeschriebenen Stellen wird die Hin- und Rückreise bezahlt.



ING. MAX GREUTER & CIE. ZÜRICH 8

INJEKTIONS- UND GUNIT-ARBEITEN INGENIEUR-BUREAU



TONWERK LAUSEN A.G.

LAUSEN, BASEL-LD.

Fabrik feuerfester und säurefester Produkte für alle Industriezweige

Telephon Nr. 72.282

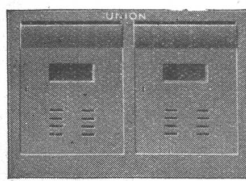


PATENTE

Hans Stöckelberger

BASEL

Briefkasten
gemäss Wunsch der Eidg. Postverwaltung



Milchkasten
einzel oder in Gruppen
Eiserne Türen u. Zargen
Kassenschränke, Stahlmöbel
Einmauerkassen etc.
liefert in erstklassiger Ausführung

Union-Kassenfabrik A.-G., Zürich
Gesnerallee 36 - Verlangen Sie Prospekt Nr. 80 - Telefon 51.758

Bauingenieur
mit 15 jähriger, vielseitiger Erfahrung in leitender Stellung für Projektierung und Ausführung aller einschlägigen Tiefbauarbeiten, sucht Stelle im In- oder Ausland. 5 Sprachen. Offerten unter Chiffre Z. G. 1110 an **Rudolf Mosse A.-G., Zürich.**

Gesucht von gut renommierter Unternehmung nach Basel
tüchtiger Bauingenieur oder Bautechniker,
guter Statiker. praktisch erfahren im Hoch- und Tiefbau, in event. dauernde Stelle mit einer Interessen-Einlage von ca. Fr. 30,000.—. Es ist dem Betreffenden event. Gelegenheit geboten, das Unternehmen später zu übernehmen. — Offerten unter Chiffre B. G. 5208 an **Rudolf Mosse A.-G., Basel I.**

Fabrique de liège cherche

REPRÉSENTANT

bien introduit pour visiter les architectes, maçons, gypseries et maisons de lino. Veuillez faire offres détaillées sous chiffres OF 1560 R à **Orell Füssli-Annonces, Zurich.**

Bautechniker

(1. Kraft), 29jährig, Technikum und Hochschulbildung, feiner Künstler, geschickter Entwerfer und Darsteller, guter Konstrukteur, Veranschlagter und Bauführer, sprachkundig, wünscht ausbaufähige Mitarbeit in Architekturbureau, Unternehmung od. Verwaltung. Zuschriften erbeten unter Chiffre SA 15 Bc an **Schweizer-Annoncen A.-G., Bern.**

ARCHITEKT

E. T. H., reichlich erfahren, vollkommen selbständig, sucht **Sommerstelle** in Zürich oder Vorort. Gefl. Offerten u. Chiffre Z. H. 1016 **Rudolf Mosse, Zürich.**



JALO DUSEN

für alle Zwecke der Industrie



JACQUES TOBLER A.G.
LUZERN (Schweiz)

Das Inserat
ist das einfachste
und wirksamste
Reklamemittel

Technikum des Kantons Zürich in Winterthur
LEHRSTELLE

Infolge Rücktrittes des bisherigen Inhabers ist am Technikum des Kantons Zürich in Winterthur, mit Amtsantritt am 1. Oktober 1935, eine

Lehrstelle für maschinentechnische Fächer

zu besetzen. Kandidaten haben sich über wissenschaftliche Ausbildung und praktische Betätigung mit konstruktiver Erfahrung im allgemeinen Maschinenbau auszuweisen. Auskunft über die Lehrstelle und die Anstellungsbedingungen erteilt die Direktion des Technikums. Schriftliche Anmeldungen sind, unter Beigabe eines ausführlichen Lebenslaufes, von Zeugnisausschnitten und Lichtbild, bis zum 6. Juni 1935 der unterzeichneten Amtsstelle (Hirschengraben 40, Zürich 1), einzusenden.

Zürich, den 16. Mai 1935.

DIE ERZIEHUNGSDIREKTION.

Verzinkerei Pratteln A/G Pratteln

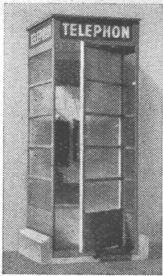
vormals H. KELLER & CIE., (Baselland)
Gegr. 1897

Die anerkannt leistungsfähigste Verzinkerei der Schweiz
Spezialabteilung: **Teerung, Bitumierung und Bejutung** von
Gas- und Wasserleitungsröhren

Telephon 60022

PATENTTE
ERWIRKT **H. KIRCHHOFER**
ZÜRICH LOEWENSTR. 51

HANS KISSLING



**Billigste
Telephon-Kabinen
in Metall**

Schalldämpfende u. schallsichere Ausführung

HANS KISSLING

EISENBAU AG BERN

Wenn
Oelfeuerung
dann nur

QUIET MAY

Die hochstehende **QUIET MAY** Qualität bezeugen die nahezu 1000 Anlagen in der deutschen Schweiz die ihre Besitzer restlos befriedigen. **QUIET MAY** verbrennt das billige Schweröl störungsfrei und mit einem sehr hohen Wirkungsgrad. Verlangen Sie hierüber Atteste & Referenzen. **QUIET MAY** ist die bequemste Feuerungsart.

T. & ING. W. OERTLI MERKURSTR. 43 ZÜRICH 7
FABRIK AUTOM. HEIZUNGSANLAGEN
TEL. 27310-12

SCHWEIZERISCHES BAU-ADRESSBUCH TECHNISCHES ADRESSBUCH

(Herausgegeben unter Mitwirkung des Schweizerischen Ingenieur- und Architektenvereins und des Schweizerischen Baumeister-Verbandes)

erscheint neu im Juni



**In Fachkreisen anerkannt
als praktisches Nachschlagewerk**

Enthält die Adressen aller Branchen des Baugewerbes, der Maschinen- und Elektro-Industrie in zweckmässiger Anordnung.

Subskriptionspreis

Fr. 10.—

Ladenpreis nach Erscheinen Fr. 20.—

Das Buch kann auch Ihnen gute Dienste leisten. Bestellen Sie es sofort!

An die Administration des „Schweizerischen Bau-Adressbuch“, Zürich, Limmatquai 94

Senden Sie franko 1 Exemplar

**Schweizerisches
BAU-ADRESSBUCH**

zum Subskriptionspreis von **Fr. 10.—** plus 60 Cts. für Porto. Zahlbar nach Empfang.

Unterschrift
u. Adresse:

Bitte auszuschneiden, zu unterschreiben, in ein Kuvert zu stecken und frankiert einzusenden.

