

**Zeitschrift:** Schweizerische Bauzeitung  
**Herausgeber:** Verlags-AG der akademischen technischen Vereine  
**Band:** 105/106 (1935)  
**Heft:** 22

## **Werbung**

### **Nutzungsbedingungen**

Die ETH-Bibliothek ist die Anbieterin der digitalisierten Zeitschriften. Sie besitzt keine Urheberrechte an den Zeitschriften und ist nicht verantwortlich für deren Inhalte. Die Rechte liegen in der Regel bei den Herausgebern beziehungsweise den externen Rechteinhabern. [Siehe Rechtliche Hinweise.](#)

### **Conditions d'utilisation**

L'ETH Library est le fournisseur des revues numérisées. Elle ne détient aucun droit d'auteur sur les revues et n'est pas responsable de leur contenu. En règle générale, les droits sont détenus par les éditeurs ou les détenteurs de droits externes. [Voir Informations légales.](#)

### **Terms of use**

The ETH Library is the provider of the digitised journals. It does not own any copyrights to the journals and is not responsible for their content. The rights usually lie with the publishers or the external rights holders. [See Legal notice.](#)

**Download PDF:** 19.03.2025

**ETH-Bibliothek Zürich, E-Periodica, <https://www.e-periodica.ch>**

# SCHWEIZERISCHE BAUZEITUNG

WOCHENSCHRIFT FÜR ARCHITEKTUR / INGENIEURWESEN / MASCHINENTECHNIK  
 REVUE POLYTECHNIQUE SUISSE

ORGAN DES SCHWEIZERISCHEN INGENIEUR- UND ARCHITEKTEN-VEREINS  
 UND DER GESELLSCHAFT EHEMAL. STUDIERENDER DER EIDG. TECHN. HOCHSCHULE  
 GEGRÜNDET 1883 VON ING. A. WALDNER / HERAUSGEGEBEN VON ING. C. JEGHER

Vereins-Mitglieder, beim Verlag: Schweiz 32 Fr.,  
 Ausland 40 Fr. jährl.; Nicht-Mitglieder: Schweiz  
 40 Fr.; Ausland 50 Fr., postamtlich abonniert  
 40 Fr. zuzüglich Gebühren. / Einzel-Nr. 1 Fr.

VERLAG C. & W. JEGHER, ZÜRICH  
 Dianastrasse 5 / Postdeck VIII 6110  
 Telefon: 34.507 ■ In Kommission  
 bei Rascher & Cie., Zürich u. Leipzig

Inserate durch die A.-G. der Unternehmungen  
 RUDOLF MOSSE, Zürich, Basel. / Die  
 viergespaltene Colonelzeile 50 Cts., Titelseite  
 80 Cts., ausländ. Anzeigen 60 Cts., Titelseite 1 Fr.

## SCHWEIZ. OELFEUERUNG



# CUENOD

FABRIK: GENÈVE

FILIALEN

ZÜRICH, LÖWENSTRASSE 3, SIHLPORTE,	TELEPHON 56844.
BERN, MORILLONSTRASSE 4,	TELEPHON 27857.
BASEL, MARGARETHENSTRASSE 72,	TELEPHON 23115.
LUZERN, BUNDESPLATZ 14,	TELEPHON 24157.

ÜBER 4000 BRENNER IN DER SCHWEIZ



### Manometer A.-G., Zürich, Armaturen-Fabrik

(vormals Schäfer & Budenberg, Filiale Seebach, ständige Fabrikation seit 1893)

Manometer, Thermometer, Dynamometer  
 mit und ohne Registrierung, für jeden Zweck, bewährteste Konstruktionen, genau und zuverlässig.  
 Dampfventile, Hähne aller Art, Wasserstände, Schutzgläser,  
 Pumpen, Injektoren, Elevatoren, Kondensstöpfe u. a.



# GLASDACH

KITTLOS MIT BLEIBANDEN

Ausführung auf Holz, Eisen und Beton  
 Umdecken gekitteter Glasdächer

JAKOB SCHERRER ZÜRICH 2  
 Allmendstrasse 5/7 Telefon 57.980

## BERCHTOLD & CO. THALWIL



## HEIZUNG

WARMWASSER  
 LUFTUNG

PROJEKTE U. BERATUNG KOSTENLOS  
 BESTE REFERENZEN

TEL. 920.501

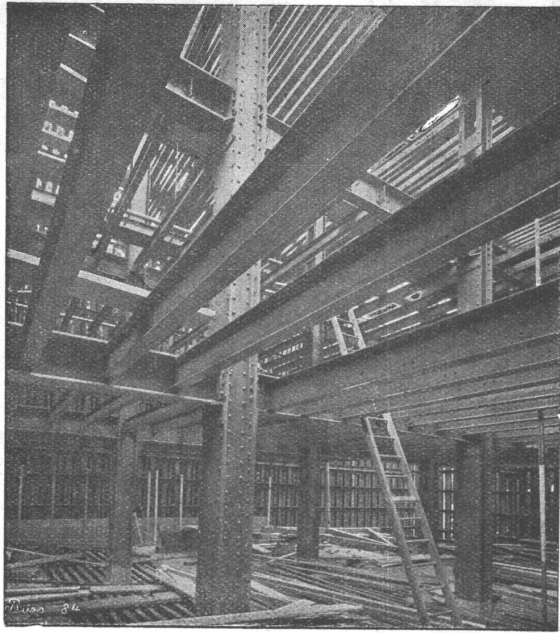
Durch

# PLASTIMENT

zum Qualitätsbeton!

KASPAR WINKLER & CO. ZÜRICH-ALTSTETTEN. TEL. 55343

Beachten Sie die Inserenten für die kantonalen Verwaltungsgebäude Zürich.



Tresorkonstruktion eines Bankgebäudes

# STAHL- HOCHBAU

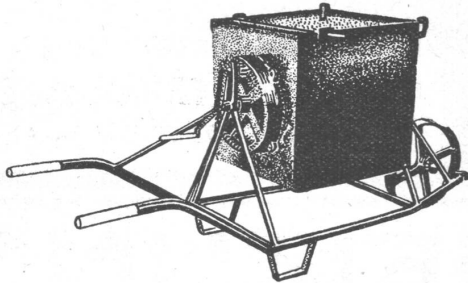
## BUSS <sup>A</sup>/<sub>G</sub> BASEL

### Schwimm - Baggermaschinen

für Fluss- und Kanalbaggerungen

### Klein - Mischer für Handbetrieb

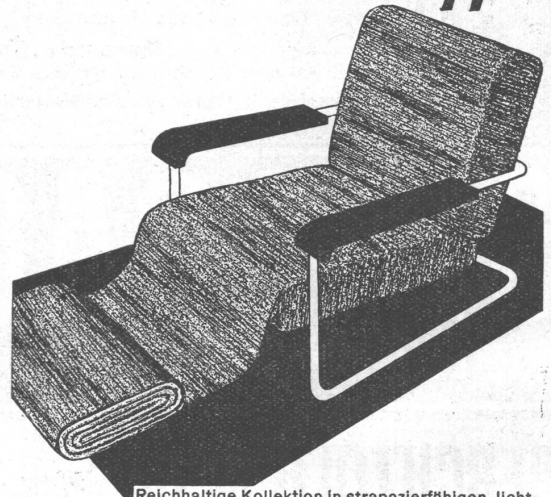
für Beton, Pflaster, Teer, Asphalt



### Osterwalder, Frauenfeld

Maschinenfabrik und Giesserei

### Möbelstoffe



Reichhaltige Kollektion in strapazierfähigen, lichtechnen Qualitätstoffen, sowie zahlreiche Neuheiten in Handgeweben für Möbelbezüge. Für handgewobene Stoffe verlangen Sie unsere reichhaltige Spezialkollektion.

### Schoop & Co.

Zürich 1, Usterstraße 5, Telephon 34.610



# Wallerdichte Beläge

Spezial-Unternehmen:

*Frick-Glass, Zürich-Altstetten*

# Charles Chopard, Zürich,

Bahnhofstr. 72

Ingenieurbureau für Hoch- und Tiefbauten

Beton — Eisenbeton — Stahl — Holz  
Verbundkonstruktionen

## Gesellschaft der L. von Roll'schen Eisenwerke, Gerlafingen

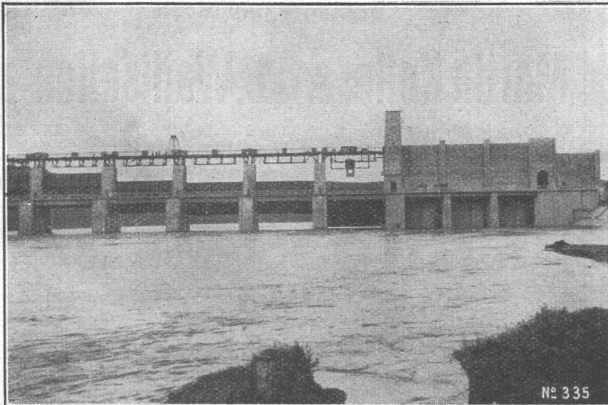
Gegründet 1823

Werk „Giesserei Bern“

Gegründet 1823

in Bern

Konstruktionswerkstätten,  
Eisengiesserei



Stauwehr Alcalá del Río im Guadalquivir, Spanien

### Schützenanlagen und Wehreinrichtungen

Hebezeuge  
Eisenbahnmaterial  
Zahnradbahnmaterial  
Standseilbahnen  
Kabelbaggeranlagen  
Allgem. Maschinenbau



Telegramme: Giesserei Bern  
Telephon: 25.066

## DIPL. ING. B. TERNER, ZÜRICH

STAMPFENBACHSTRASSE 52

TELEPHON 46932

INGENIEURBUREAU FÜR EISENBETON-,  
STAHL- UND HOLZKONSTRUKTIONEN

**Schlacken- und Bimsplatten**

**Armierte Betonhourdis**

**Deckenhohlkörper** aus Schlacken- und Bimsbeton

**Armierte Bimsdielen**

**Schilfrohrzellen**

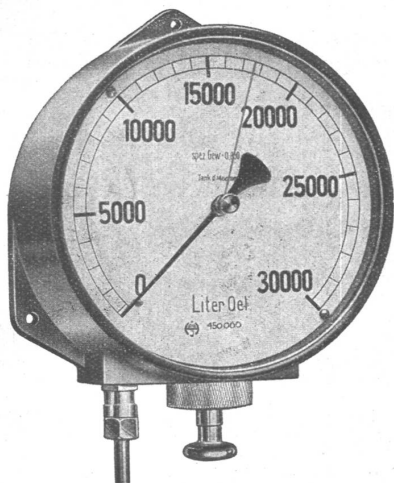
**Trockene Auffüllschlacke**

**Bimskies**

**GUSS-BAUSTEIN-FABRIK ZÜRICH A.-G.**

Fraumünsterstrasse 14

Telephon 38.087



**Flüssigkeits-Messung heute kinderleicht!**

Dieser einfache, einzigartige Haenni-Flüssigkeitsstandmesser zeigt den Inhalt in Wasser-Reservoirs, Öl- und Benzin-Behältern mit 1% Genauigkeit an.

Nähere Orientierung, Pläne und Offerte durch

**HAENNI & CIE. A.G. JEGENSTORF**

**Manometer-, Thermometer- und Armaturen-Fabrik**

WEITERE HAENNI-SPEZIALINSTRUMENTE:  
Manometer aller Art, Hydrometer, Thermometer und Hygrometer, Druck- und Temperaturschreiber, Thermostaten u. Manostaten, Haushaltungs-Thermometer „Thermofix“.

**BIBER**

Seit 30 Jahren anerkannt bestes und billigstes

**Mörteldichtungsmittel**

gegen Erdfeuchtigkeit, Grundwasser, Schlagregen etc.

**Martin Keller & Co., Wallisellen-Zürich**

Inhaber: MARTIN KELLER & HARTWIG HÜBNER — TELEPHON 932.114

**F. HUG BODENBELÄGE AG**

LAVATERSTRASSE 44-46 / TELEFON 36.981

**ZÜRICH 2**

Ausführung von speziell gut isolierenden Unterlagsböden im Kantonalen Verwaltungsgebäude-Neubau Walche, Zürich.

Erstellung von Steinholzböden und Wand- und Boden-Plattenbeläge.

**ACCUMULATOREN-FABRIK OERLIKON**

**Stationäre und transportable Accumulatoren kleinster bis grösster Leistung für alle Verwendungszwecke**

**Blei-Batterien**

in Holzkästen, Glas- u. Hartgummigefässen mit  
Grossoberflächenplatten  
Panzerplatten (Ironclad)  
Gitter- und Masseplatten

**Alkalische Batterien**

in Stahlzellen mit  
Nickel-, Eisen- oder  
Nickel-Cadmium-  
Elektroden

### J. Sessler, Zürich 7

Eisenbauwerkstätte

Tel. 20.485, Hegibachstr. 52/58

Metallarbeiten und  
Schlosserarbeiten  
Türen- und Fensterbau

### STAUB & WÄCHTER

Zentralheizungen und sanitäre Anlagen

ZÜRICH

Feldeggstrasse 38

Tel. 29.031

*Ersteller der Heizung  
im Turmhaus*

Treppenhausfenster in

## Luxferglashohlsteinen

D. R. P.

Schweizer Patent

### Robert Looser & Cie, Zürich

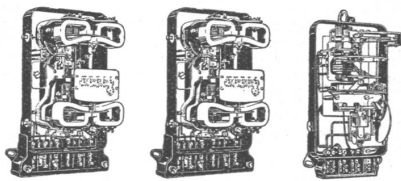
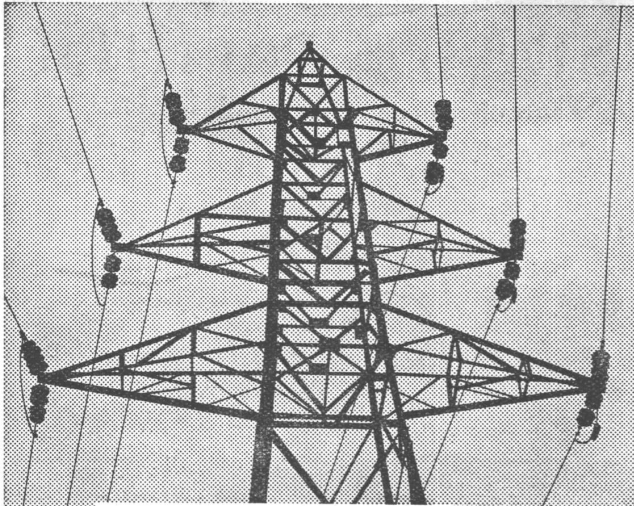
Luxferglasbau

### E. RATHGEB, dipl. Ing., ZÜRICH

Stampfenbachstrasse 63

Telephon 28.992

Ingenieurarbeiten der Eisenbetonkonstruktionen von Bau-  
block Stampfenbachstrasse der kantonalen Verwaltungs-  
gebäude Zürich



Annon, Zürich

Für die Verrechnung hochgespannter Energie mit aller wünschenswerten Genauigkeit benützt man die L & G-Messgruppe, bestehend aus 2 Präzisionszählern Type FFP3 und 1 Grenzleistungsschalter RD8w, geeignet zum Anschluss an Präzisionswandler.

**LANDIS & GYR A.-G. ZUG**

In-328



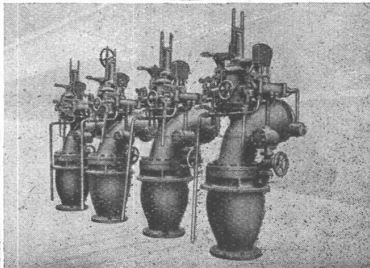
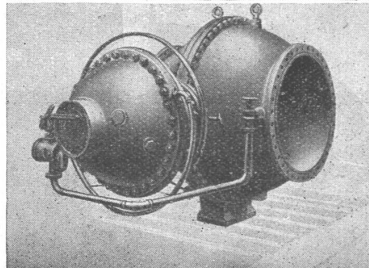
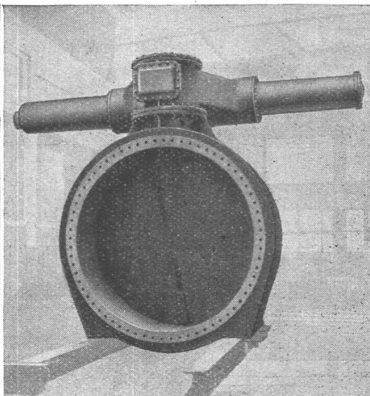
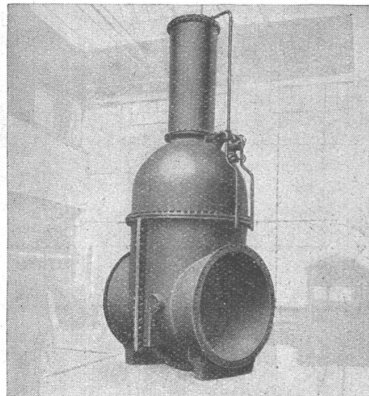
*Menschen  
im  
Hotel:*

Wk 8

**Der Sparsame . . .**  
Jeder Rappen zählt: Luxus ist Leichtsinn, wenn er - teuer erkaufte ist! . . . Ein billiges Zimmer? . . . Sieht aber gar nicht billig aus: Telefon, Zentralheizung, Warmwasser . . . Na, die Rechnung wird sich sehen lassen können! . . . Das k a n n s i e l Bei d e r Rechnung, - kommt der Gast, weiß Gott!, auf seine Rechnung! . . . Das Alles - und noch viel mehr - finden Sie im

**Hotel Habis-Royal**  
ZÜRICH, BAHNHOF-PLATZ

GESELLSCHAFT DER **VON ROLL** SCHEN EISENWERKE  
WERK : **EISENWERK KLUS** IN KLUS KT. SOLOTHURN



Oben: Keilschieber 2500 mm Nennweite, 7 at Druck, für ein Kraftwerk in Spanien. — Unten: Drehschieber 1500 mm Nennweite, 15 at Druck, für ein automatisches Kraftwerk in Deutschland.

Oben: Drosselklappe 3200 mm Nennweite. Anlage in der Schweiz. Unten: Schnellschluss-Schieber 45 at Druck, Pumpspeicherwerk in Italien.

**Abschlussorgane:**

- Keilschieber**
- Parallelschieber**
- Ringschieber**
- Drehschieber**
- Düsenventile**

**Drosselklappen für Wasser-  
kraft- und Pumpspeicherwerke  
insbesondere für:**

- Turbinen- od. Pumpenabschlüsse**
- Verteilorgane**
- Automatische Rohrabschlüsse**
- Stollenabschlussorgane oder für  
Freilauf und Grundablässe von  
Stauseen**