

Zeitschrift: Schweizerische Bauzeitung
Herausgeber: Verlags-AG der akademischen technischen Vereine
Band: 105/106 (1935)
Heft: 1

Werbung

Nutzungsbedingungen

Die ETH-Bibliothek ist die Anbieterin der digitalisierten Zeitschriften. Sie besitzt keine Urheberrechte an den Zeitschriften und ist nicht verantwortlich für deren Inhalte. Die Rechte liegen in der Regel bei den Herausgebern beziehungsweise den externen Rechteinhabern. [Siehe Rechtliche Hinweise.](#)

Conditions d'utilisation

L'ETH Library est le fournisseur des revues numérisées. Elle ne détient aucun droit d'auteur sur les revues et n'est pas responsable de leur contenu. En règle générale, les droits sont détenus par les éditeurs ou les détenteurs de droits externes. [Voir Informations légales.](#)

Terms of use

The ETH Library is the provider of the digitised journals. It does not own any copyrights to the journals and is not responsible for their content. The rights usually lie with the publishers or the external rights holders. [See Legal notice.](#)

Download PDF: 17.03.2025

ETH-Bibliothek Zürich, E-Periodica, <https://www.e-periodica.ch>

SCHWEIZERISCHE BAUZEITUNG

WOCHENSCHRIFT FÜR ARCHITEKTUR / INGENIEURWESEN / MASCHINENTECHNIK
REVUE POLYTECHNIQUE SUISSE

ORGAN DES SCHWEIZERISCHEN INGENIEUR- UND ARCHITEKTEN-VEREINS
UND DER GESELLSCHAFT EHEMAL. STUDIERENDER DER EIDG. TECHN. HOCHSCHULE
GEGRÜNDET 1883 VON ING. A. WALDNER / HERAUSGEGEBEN VON ING. C. JEGHER

Vereins-Mitglieder, beim Verlag: Schweiz 32 Fr.,
Ausland 40 Fr. jährl.; Nicht-Mitglieder: Schweiz
40 Fr.; Ausland 50 Fr., postamtlich abonniert
40 Fr. zuzüglich Gebühren. / Einzel-Nr. 1 Fr.

VERLAG C. & W. JEGHER, ZÜRICH
Dianastrasse 5 / Postcheck VIII 6110
Telephon: 34.507 ■ In Kommission
bei Rascher & Cie., Zürich u. Leipzig

Inserate durch die A.-G. der Unternehmungen
RUDOLFMOSSE, Zürich, Basel. / Die
vierspaltene Colonelzeile 50 Cts., Titelseite
80 Cts., ausländ. Anzeigen 60 Cts., Titelseite 1 Fr.

Fenster



Kiefer Zürich

PALTOX

(Schweizerfabrikat)

Das elastische Asphaltprodukt speziell geeignet zur Dichtung von Fugen

Fabrikanten: MEYNADIER & CIE., A.-G., ZÜRICH Tel.: 58.620

Muster und Prospekte kostenlos.

Aufzüge Lerch

für Briefe, Speisen, Waren
erstellt

Aug. Lerch, Zürich

Oetenbachgasse 5 Tel.: 33.000

KESSEL
RADIATOREN FÜR ZENTRALHEIZUNGEN

STREBEL

FABRIK und BUREAUX: ROTHRIST (Aargau) - ZÜRICH, Flüelastr. 19

Dieser Nummer liegt ein Prospekt betr. „Reisekunstführer Jenny“, bei, den wir Ihrer Beachtung empfehlen.

Gummiboden - Beläge

Marke „Sucoflor“



in Platten und Bahnen, uni und marmoriert
der ideale Belag für Fussböden und Treppen



SUHNER & CO. HERISAU

Gummiwerke - Telephon 55

Lieferung und Verlegung durch einschlägige Wiederverkäufer • Bezugsquellen-Nachweis

LOSINGER & CO



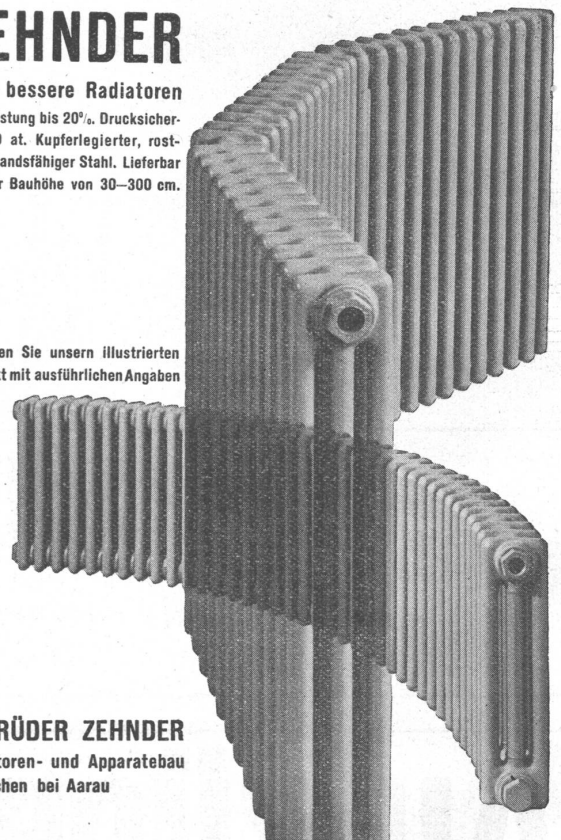
WILDBACHVERBAUUNGEN

ZEHNDER

Noch bessere Radiatoren
Mehrleistung bis 20%. Drucksicherheit 70 at. Kupferlegierter, rostwiderstandsfähiger Stahl. Lieferbar in jeder Bauhöhe von 30-300 cm.



Verlangen Sie unsern illustrierten
Prospekt mit ausführlichen Angaben



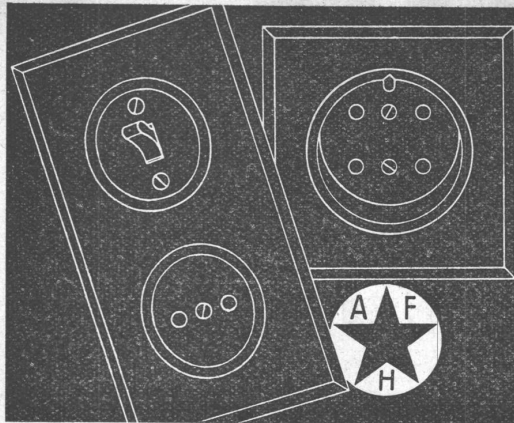
GEBRÜDER ZEHNDER
Radiatoren- und Apparatebau
Gränichen bei Aarau

GLASDÄCHER

in kittlosem System „KULLY“

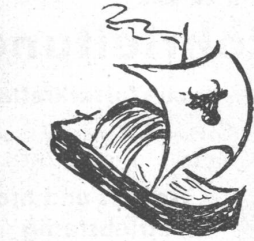
GLASDACHWERKE OLTEN
A. KULLY, OLTEN

Gegründet 1854
Telephon 20.56



Schönheit und Bequemlichkeit
sind vereinigt in unserem genormten Instal-
lations-Material für Unterputz-Montage.

ADOLF FELLER & HORGEN
Fabrik elektrischer Apparate

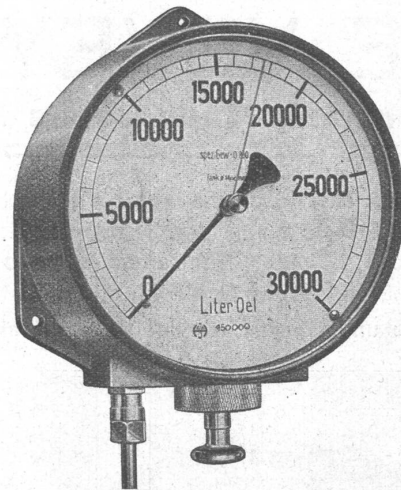
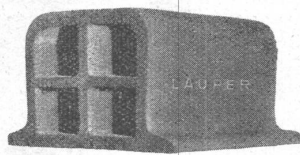


*„Es ist das Herrenschiff
von Uri, Vater.“*

ich kenn's am roten Dach und an der Fahne!" heisst es
im „Tell"! Und den echten, salpeterfreien, bruchsichern,
tragstarken Lauperstein erkennen Sie daran, dass das Wort
„Lauper" in jedem Stein eingebrennt ist. Achten Sie
darauf, wenn Sie für Ihr gutes Geld nicht einfach eine
Nachahmung erhalten wollen.

Verkaufsbureau
für die Schweiz:

**Baumaterial
A. G., Biel**



**Flüssigkeits-Messung
heute kinderleicht!**

Dieser einfache, einzigartige Haenni-Flüssigkeitsstand-
messer zeigt den Inhalt in Wasser-Reservoirs, Oel-
und Benzin-Behältern mit 1% Genauigkeit an.

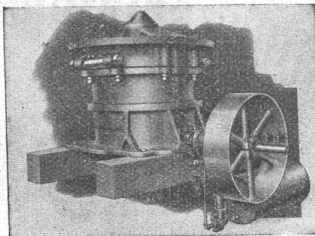
Nähere Orientierung, Pläne und Offerte durch

HAENNI & CIE. A. G. JEGENSTORF

Manometer-, Thermometer- und Armaturen-Fabrik

WEITERE HAENNI-SPEZIALINSTRUMENTE:

Manometer aller Art, Hydrometer, Thermometer und Hy-
grometer, Druck- und Temperaturschreiber, Thermostaten
u. Manostaten, Haushaltungs-Thermometer „Thermofix“.



**HOCHLEISTUNGS-
STEINBRECHER „CLUS“**

Ein- und Zweischwingenbrecher
Kreisel-, Vor- und Reduktionsbrecher
Sandwalzwerke, Sortier- und Waschmaschinen
Unterwasser-Wasch- und Sortiermaschinen
Vibrationssiebe etc.

**Komplette Sand- und Kiesaufbereitungsanlagen
für alle Leistungen und Ansprüche**

Beratung und Kostenvoranschläge bereitwilligst

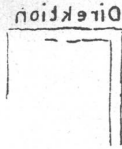
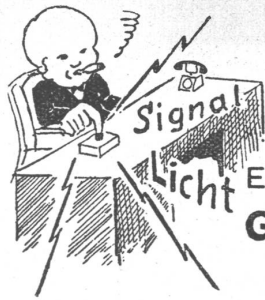
ROBERT AEBI & CIE., A.-G., ZÜRICH

Telephon 31.750

Ingenieurbureau und Maschinenfabrik

Telephon 31.750

Zweigniederlassung in Zollikofen/Bern



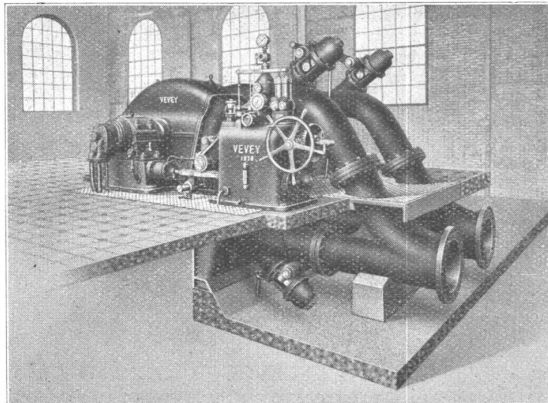
Elektrische Unternehmungen
G. Pfenninger & Co.

Telephon 71.110 . Zürich

ATELIERS DE VEVEY

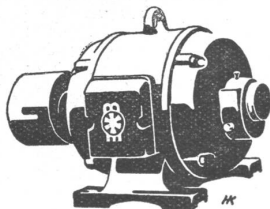
Constructions Mécaniques S. A.

Wasserturbinen aller Systeme • Eisen-, Hoch- und
Brückenbau • Hebezeuge und Transport-Anlagen
Kesselschmiede, Behälter, Rohrleitungen • Vollständi-
ge Molkerei-, Käserei-, Schlachthof-Einrichtungen
Apparate und Geräte aus rostfreiem Stahl



Doppel Pelton-Turbine des Kraftwerkes Sernf-Niedererebach.
Gefälle 215 m, Tourenzahl 500 p. min., 3400 PS.

DRUCKSACHEN JEAN FREY A.-G., ZÜRICH



Geräuschlose Meidinger-Motoren

können unbedenklich in bewohnten
Räumen montiert werden.
Verlangen Sie Preisliste



H. Meidinger & Cie., Basel 4

Druck- Rohrleitungen

zu Wasserkraftanlagen

und für Gas- u. Wasser-Versor-
gungen sowie jegliche Zwecke

**liefert und montiert
betriebsfertig**



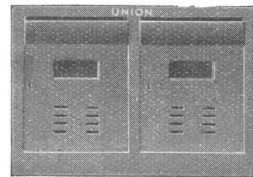
JOS. HAUSER, ING.

Technische Unternehmungen

NÄFELS (KT. GLARUS)

Briefkasten

gemäss Wunsch der Eidg. Postverwaltung



Milchkasten

einzeln oder in Gruppen

**Eiserne Türen u. Zargen
Kassenschränke, Stahlmöbel
Einmauerkassen etc.**

liefert in erstklassiger Ausführung

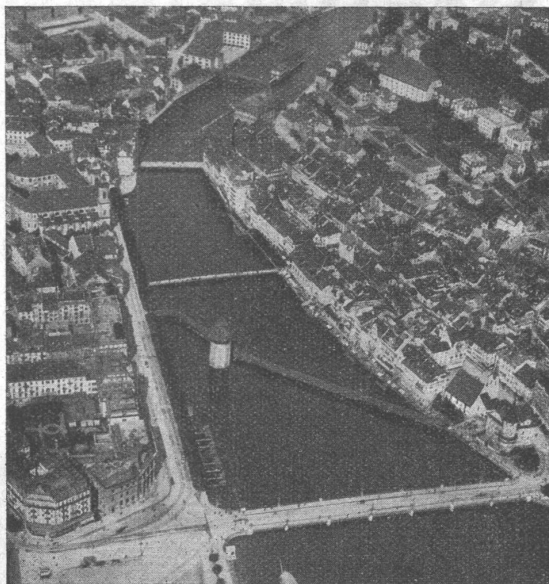
Union-Kassenfabrik A.-G., Zürich

Gessnerallee 36 - Verlangen Sie Prospekt Nr. 80 - Telephon 51.758

*Der schöne, alte
Beleuchtungskörper*

Baumann, Koelliker

& Co. A.G. Zürich Sihlstr. 37 Tel. 33.733



Eine Stadt ohne Telephon

ist undenkbar. Die automatische Telephonzentrale darf keine Minute versagen. Ununterbrochen, Tag und Nacht, steht sie während eines Jahrzehnts im Betrieb.

Solche Telephon-Zentralen lieferten wir für das schweiz. Telephonnetz und für viele öffentliche und private Betriebe. Unsere Telephon- und anderen Fernmeldeanlagen genügen den strengsten Anforderungen.

Verlangen Sie auf jeden Fall auch ein Angebot der grössten schweizerischen Spezialfabrik für Telephonanlagen:

HASLER AG • BERN

Telephon 64

Wetterfeste Fassadenanstriche

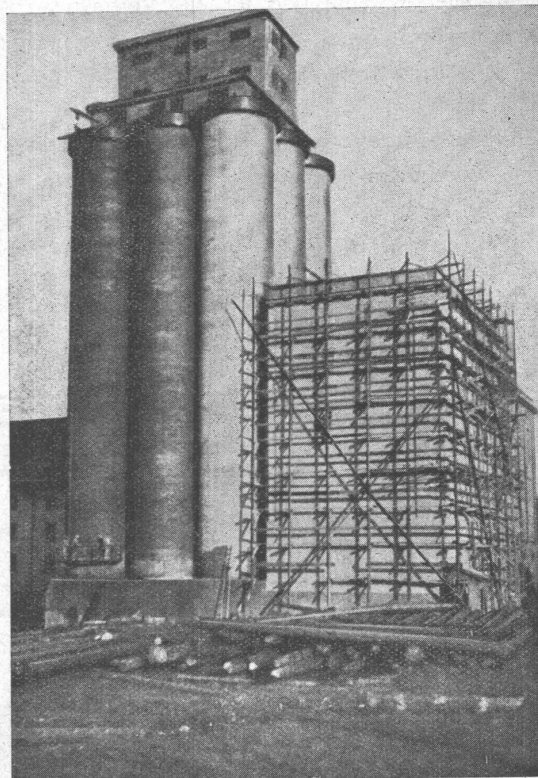
mit Produkten und nach Verfahren

der Firma

Kasp. Winkler & Cie., Zürich 9

Telephon 55.343

Geerenweg 9

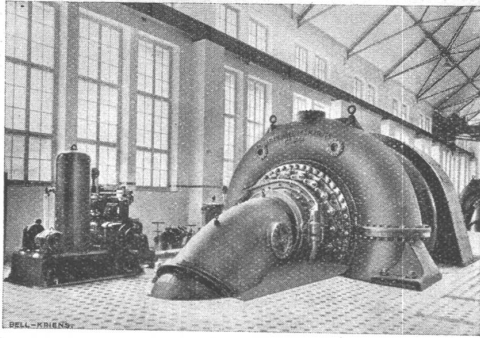


Mühle Malters.

Dichtender **Sika**-Zementmilchanstrich an 9 Getreide-Silos.

Conservado Mineralfarben

sind wetterfest und dauerhaft.

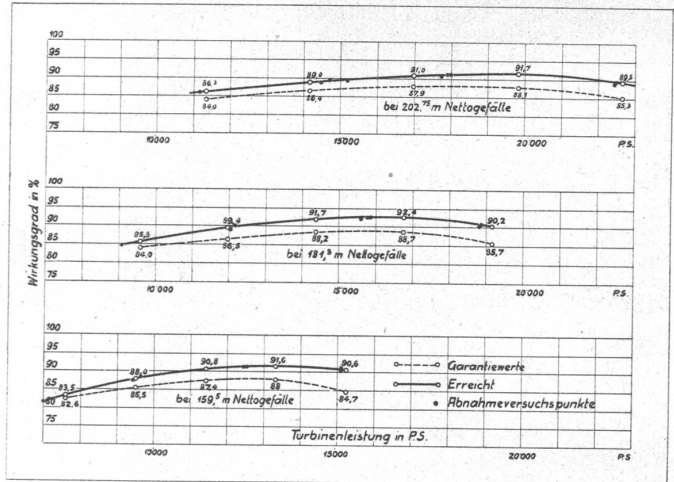


BELL-KRIENS WASSERTURBINEN

Wir entwerfen und bauen:

Vollständige hydraulisch-mechanische Ausrüstungen für Wasserkraftanlagen · Wasserturbinen aller Systeme und für alle Verhältnisse Präzisions-Oeldruck-Geschwindigkeits- und Druck-Regulatoren etc.

Bell-Patent-Kugelschieber · Rechen · Schützen Stollenabschlüsse · Stauwehr und Schleusen-Anlagen etc.

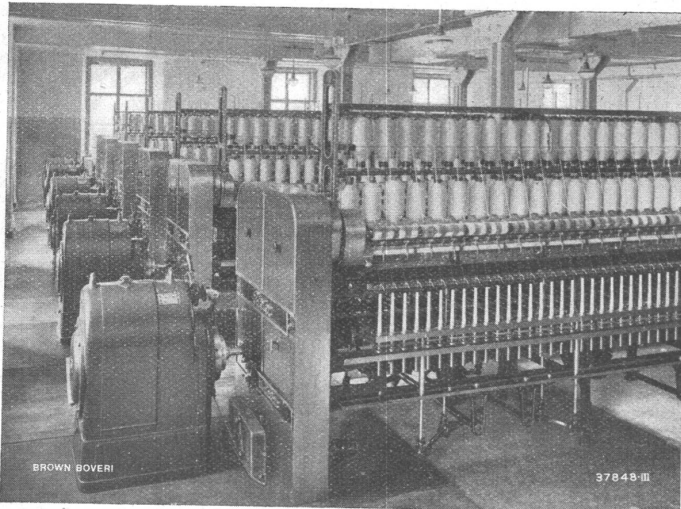


Obenstehende Abbildungen zeigen Ansicht und Wirkungsgradkurve einer der beiden Francis-Spiralturbinen von je 22 650 PS bei 428 t/min in der Zentrale Unteraa (Lungernseewerk) der C. K. W. Luzern. (Totalleistung der von uns für Unteraa gelieferten Turbinen 74 000 PS)

AKTIENGESELLSCHAFT DER MASCHINENFABRIK VON **THEODOR BELL & CIE., KRIENS-LUZERN**

A. G. BROWN, BOVERI & CIE., BADEN

Technische Bureaux: Baden, Basel, Bern, Lausanne



Antrieb von Ringspinnmaschinen durch Dreiphasen-Nebenschluss-Kommutator-Motoren mit Spinnregler.

Spezialantriebe für die Textilindustrie

EINZELANTRIEB von:

Spinn- und Zwirn-Maschinen

Fleyern, Vorbereitungs-Maschinen

Webstühlen

Kalandern, Spannrahmen

Appretur- und Färbereimaschinen

**Elektrische Antriebe für das
Kleingewerbe**