

**Zeitschrift:** Schweizerische Bauzeitung  
**Herausgeber:** Verlags-AG der akademischen technischen Vereine  
**Band:** 105/106 (1935)  
**Heft:** 2

## **Werbung**

### **Nutzungsbedingungen**

Die ETH-Bibliothek ist die Anbieterin der digitalisierten Zeitschriften. Sie besitzt keine Urheberrechte an den Zeitschriften und ist nicht verantwortlich für deren Inhalte. Die Rechte liegen in der Regel bei den Herausgebern beziehungsweise den externen Rechteinhabern. [Siehe Rechtliche Hinweise.](#)

### **Conditions d'utilisation**

L'ETH Library est le fournisseur des revues numérisées. Elle ne détient aucun droit d'auteur sur les revues et n'est pas responsable de leur contenu. En règle générale, les droits sont détenus par les éditeurs ou les détenteurs de droits externes. [Voir Informations légales.](#)

### **Terms of use**

The ETH Library is the provider of the digitised journals. It does not own any copyrights to the journals and is not responsible for their content. The rights usually lie with the publishers or the external rights holders. [See Legal notice.](#)

**Download PDF:** 16.03.2025

**ETH-Bibliothek Zürich, E-Periodica, <https://www.e-periodica.ch>**

# SCHWEIZERISCHE BAUZEITUNG

WOCHENSCHRIFT FÜR ARCHITEKTUR / INGENIEURWESEN / MASCHINENTECHNIK  
REVUE POLYTECHNIQUE SUISSE

ORGAN DES SCHWEIZERISCHEN INGENIEUR- UND ARCHITEKTEN-VEREINS  
UND DER GESELLSCHAFT EHEMAL. STUDIERENDER DER EIDG. TECHN. HOCHSCHULE  
GEGRÜNDET 1883 VON ING. A. WALDNER / HERAUSGEGEBEN VON ING. C. JEGHER

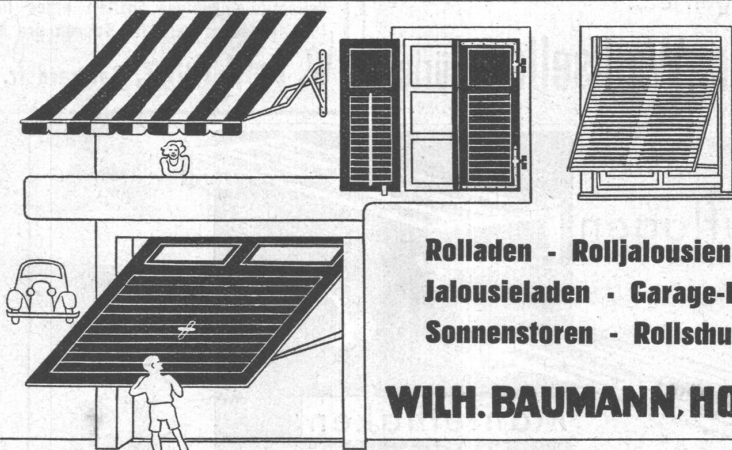
Vereins-Mitglieder, beim Verlag: Schweiz 32 Fr.,  
Ausland 40 Fr. jährl.; Nicht-Mitglieder: Schweiz  
40 Fr.; Ausland 50 Fr., postamtlich abonniert  
40 Fr. zuzüglich Gebühren. / Einzel-Nr. 1 Fr.

VERLAG C. & W. JEGHER, ZÜRICH  
Dianastrasse 5 / Postdeck VIII 6110  
Telephon: 34.507 ■ In Kommission  
bei Rascher & Cie., Zürich u. Leipzig

Inserate durch die A.-G. der Unternehmungen  
RUDOLF MOSSE, Zürich, Basel. / Die  
viergespaltene Colonalzeile 50 Cts., Titelseite  
80 Cts., ausländ. Anzeigen 60 Cts., Titelseite 1 Fr.

**F. Bender.** BAU  
BESCHLÄGE  
ZÜRICH, OBERDORFSTRASSE 9 U. 10 - TEL.: 27.192

**SCHINDLER-GERÄUSCHLOS ZUVERLÄSSIG**  
**SCHINDLER & C<sup>IE</sup>, A.G.** AUFZÜGE  
LUZERN. GEGR. 1874



Rolladen - Rolljalousien  
Jalousieladen - Garage-Kipptore  
Sonnenstoren - Rollschutzwände

**WILH. BAUMANN, HORGEN** TEL. 924057

Durch **PLASTIMENT**  
zum Qualitätsbeton!

**KASPAR WINKLER & CO. ZÜRICH-ALTSTETTEN. TEL. 55343**

**+GF+** Temperguss (Weichguss) lässt sich durch Vergiessen in Sandformen zu den verschiedenartigsten, auch stark beanspruchten Konstruktionsteilen gestalten. Er ist kurzfristig in unbegrenzten Mengen und in Stückgewichten von wenigen Gramm bis zu ca. 20 kg lieferbar, ohne Anwendung teurer Kokillen, Gesenke oder Matrizen. Umfangreiche, neuzeitliche Gießereieinrichtungen und eine achtzigjährige Erfahrung stehen uns zur Verfügung. Unser Temperguss lässt sich ebenso leicht in dünnwandige, komplizierte und maßhaltige Formen mit sauberen Oberflächen gießen wie Bronze, Messing und Leichtmetalllegierungen, hat aber bedeutend mehr Zugfestigkeit und Elastizität und reicht an weichen Stahlformguss heran. Kurze Lieferfristen.

Aktiengesellschaft der Eisen- und Stahlwerke  
vormals Georg Fischer, Schaffhausen (Schweiz)

TG 60308

# BIBER

Seit 30 Jahren anerkannt bestes und billigstes

## Mörteldichtungsmittel

gegen Erdfeuchtigkeit, Grundwasser, Schlagregen etc.

**Martin Keller & Co., Wallisellen-Zürich**

Inhaber: MARTIN KELLER & HARTWIG HÜBNER — TELEPHON 932.114

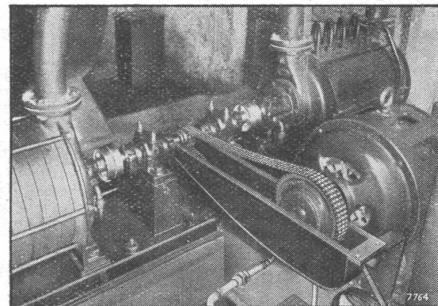
# WENGEN

Grd. HOTEL BELVÈDÈRE  
volle Pension Fr. 14.—  
VILLA BELVÈDÈRE  
volle Pension Fr. 8.50.

VERLANGEN SIE BITTE PROSPEKTE



# Renold - Ketten - Antriebe

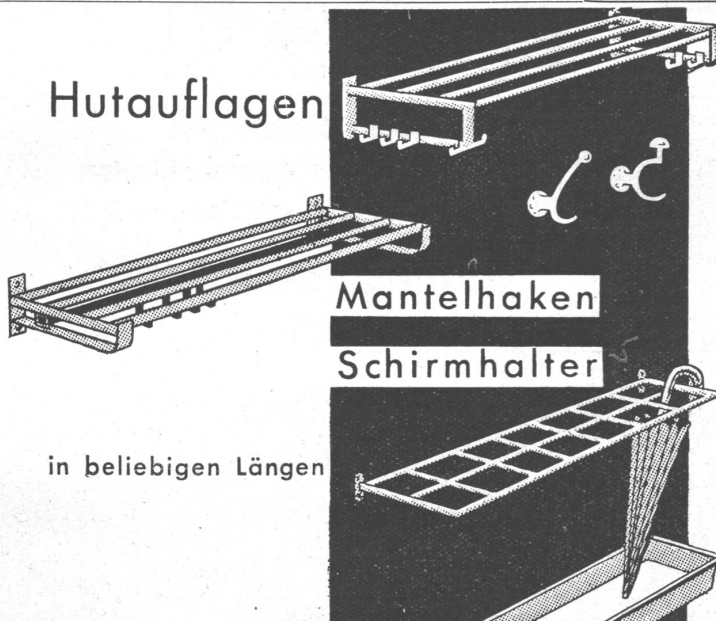


Wirkungsgrad  
98,5%, kompakt,  
ruhig und elastisch,  
für hohe und niedrige Drehzahlen,  
lange Lebensdauer.

Vollständig ruhiger Antrieb eines Rotationskompressors bei 4320 Touren pro Minute.

W. Emil Kunz, Gotthardstr. 21, Zürich 2, Tel. 52910

Hutaufgaben



Mantelhaken

Schirmhalter

in beliebigen Längen

# Schoop & Co.

Zürich 1, Usterstraße 5, Telephon 34.610



# Cheminées

in Marmor  
Keramik  
Naturstein  
Klinker

erstellen seit Jahren

Gustav

**Bodmer & Cie**

Zürich 8

Holbeinstr. 22 / Tel. 21.273

# LEUTHOLD

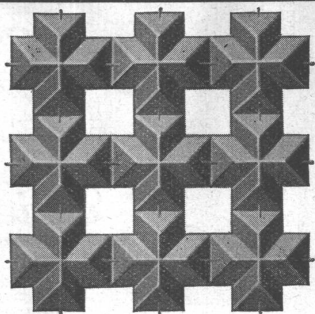
Graphiker Zollikerberg - Zürich

# SCHRIFTEN



die anerkannt beste Lackfarbe der Welt  
Hochglänzend und Matt

Generalvertreter für die Schweiz:  
C. Hässig, St. Albanvorstadt 12, Basel



## Drahtziegel- Gewebe

der beste Putzmörtelträger. **Rasches Abbinden und Eintrocknen der Putzflächen.** Zäh und rissfreie Konstruktionen.

Bei grösseren Arbeiten wird ein Spezialist und die nötigen Spannapparate von der Fabrik kostenlos zur Verfügung gestellt. Zu beziehen in allen Baumaterialienhandlungen, in den Lagern der Handelsgenossenschaft des S. B. V. und durch die Fabrik

**Schweiz. Drahtziegelfabrik A. - G., Lotzwil / Bern**  
Telephon 173

# STÜSSI ROHRE

ohne Armierung  
mit Glockenmuffe, kleiner Wandstärke  
grosser Elastizität, dichter porenfreier  
Betonstruktur, hoher mechanischer  
Festigkeit.

Baulänge 1,5 m Lichtweite 25-80 cm

**Das billige Schleuderbetonrohr  
für hohe Ansprüche.**

Internationale Siegwartbalken-Gesellschaft  
Luzern      Telephon 20.553

# LOSINGER & CO

LOSINGER  
**EXPRESS-PEHLE**

## HOCHLEISTUNGS- STEINBRECHER „CLUS“

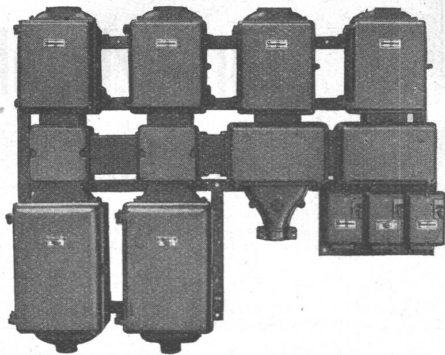
Ein- und Zweischwingenbrecher  
Kreisel-, Vor- und Reduktionsbrecher  
Sandwalzwerke, Sortier- und Waschmaschinen  
Unterwasser-Wasch- und Sortiermaschinen  
Vibrationssiebe etc.

**Komplette Sand- und Kiesaufbereitungsanlagen  
für alle Leistungen und Ansprüche**

Beratung und Kostenvoranschläge bereitwilligst

## ROBERT AEBI & CIE., A.G., ZÜRICH

Ingenieurbureau und Maschinenfabrik      Telephon 31.750  
Zweigniederlassung in Zollikofen/Bern



# Spälti Söhne & Co

FABRIK ELEKTR. MASCHINEN UND APPARATE  
REPARATURWERKSTÄTTEN

**Zürich 5**

TEL. 36.623

**Vevey**

TEL. 940

Gussgekapselte Verteilanlagen

Schalt-Apparate

Motorschutz-Schalter

Transformatoren

Elektro-Motoren

Abt. Reparaturen: Umwicklung von elektr. Maschinen

**Jedes  
Bankgeschäft**

besorgt kulant

die

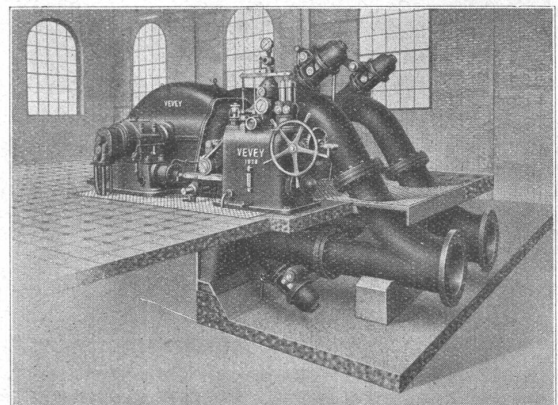
**Schweizerische Volksbank**



# ATELIERS DE VEVEY

**Constructions Mécaniques S. A.**

Wasserturbinen aller Systeme • Eisen-, Hoch- und  
Brückenbau • Hebezeuge und Transport-Anlagen  
Kesselschmiede, Behälter, Rohrleitungen • Vollstän-  
dige Molkerei-, Käserei-, Schlachthof-Einrichtungen  
Apparate und Geräte aus rostfreiem Stahl



Doppel Pelton-Turbine des Kraftwerkes Sernf-Niedererbach.  
Gefälle 215 m, Tourenzahl 500 p. min., 3400 PS.

**G** **USS - BAUSTEIN - FABRIK ZÜRICH A. - G.**  
BUREAU: FRAUMÜNSTERSTRASSE 14  
TELEPHON 38.087

**Schilfrohrzellen**

Erste Spezialfabrik für

**Schlacken- und  
Bimsprodukte**

Schlacken- und Bimsplatten, 4 bis 15 cm stark / Bims- und Schlacken-Deckenhohlsteine  
Bimsdielen 8 bis 10 cm stark / Armierte Beton-Hourdis / Bimskies / Auffüllschlacke