

**Zeitschrift:** Schweizerische Bauzeitung  
**Herausgeber:** Verlags-AG der akademischen technischen Vereine  
**Band:** 105/106 (1935)  
**Heft:** 3

## **Werbung**

### **Nutzungsbedingungen**

Die ETH-Bibliothek ist die Anbieterin der digitalisierten Zeitschriften. Sie besitzt keine Urheberrechte an den Zeitschriften und ist nicht verantwortlich für deren Inhalte. Die Rechte liegen in der Regel bei den Herausgebern beziehungsweise den externen Rechteinhabern. [Siehe Rechtliche Hinweise.](#)

### **Conditions d'utilisation**

L'ETH Library est le fournisseur des revues numérisées. Elle ne détient aucun droit d'auteur sur les revues et n'est pas responsable de leur contenu. En règle générale, les droits sont détenus par les éditeurs ou les détenteurs de droits externes. [Voir Informations légales.](#)

### **Terms of use**

The ETH Library is the provider of the digitised journals. It does not own any copyrights to the journals and is not responsible for their content. The rights usually lie with the publishers or the external rights holders. [See Legal notice.](#)

**Download PDF:** 17.03.2025

**ETH-Bibliothek Zürich, E-Periodica, <https://www.e-periodica.ch>**

# FIETZ & LEUTHOLD A.-G.

Unternehmung für Hoch- und Tiefbauten,  
Sägewerk und Zimmerei

## ZÜRICH 8

**Ausführung der Erd-, Maurer-, Eisenbeton- und Zimmerarbeiten  
des „Urban“-Kino und Hotel**

*Die großen  
Geschäftshäuser bevorzugen*  
**QUIET MAY**  
vollautomatische Schwerölfeuerung

Prospekte und Referenzen durch

**T. & Ing. W. Oertli, Zürich**  
Merkurstrasse 43 - Tel. 27310-11

*Schweizerische  
Wagons- & Aufzügefabrik AG  
Schlieren-Zürich*

**Unsere Lieferung an Hotel „Urban“:**

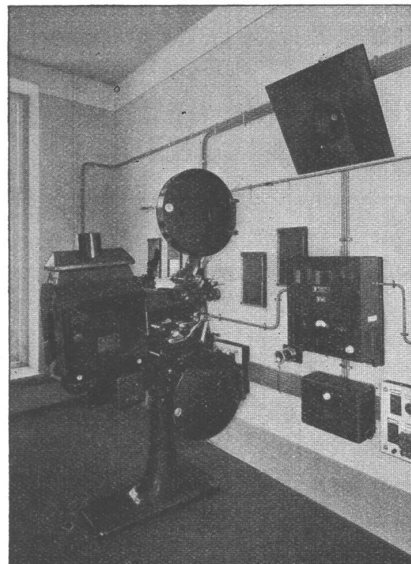
- 1 Personenaufzug und
- 2 Speiseaufzüge

## KINOEINRICHTUNGEN

FÜR

### KINO, THEATER UND SCHULEN

PROJEKTIERUNG, BERATUNG



BÜHNENBELEUCHTUNG

LICHTREKLAME

### AEG ELEKTRIZITÄTS A.G.

ZÜRICH, STAMPFENBACHSTR. 12/14

(ERSTELLERIN

DER TONFILMANLAGEN IM URBAN-THEATER, E.T.H. U. A. M.)

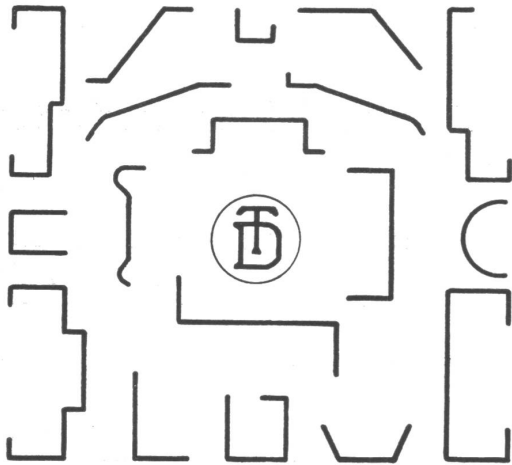
# GLASDÄCHER

in kittlosem System „KULLY“

**GLASDACHWERKE OLTEN**  
**A. KULLY, OLTEN** Gegründet 1854  
Telephon 2056

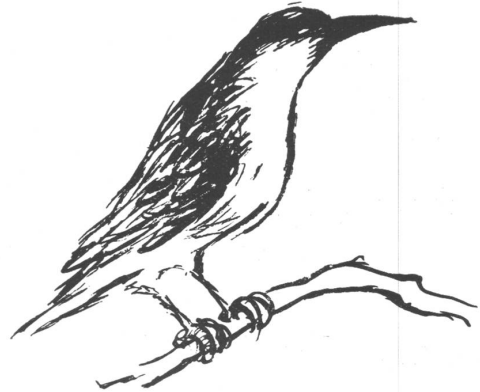
**VEREINIGTE DRAHTWERKE A.G.  
BIEL**

PROFILE FÜR DIE BAUKONSTRUKTION  
UND SONSTIGE VERWENDUNGSZWECKE



PROFILÉS POUR LA CONSTRUCTION  
ET AUTRES BUTS ANALOGUES

**TRÉFILERIES RÉUNIES S.A.  
BIENNE**

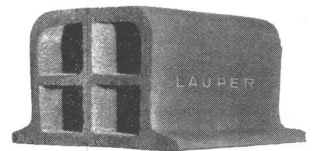


*Den Vogel erkennt man  
am Gefieder!*

und den echten, salpeterfreien, bruchsihern, tragstarken  
Lauperstein erkennen Sie daran, dass das Wort „Lauper“  
in jedem Stein eingebraunt ist. Achten Sie darauf, wenn  
Sie für Ihr gutes Geld nicht einfach eine Nachahmung  
erhalten wollen.

Verkaufsbureau  
für die Schweiz:

**Baumaterial  
A.G., Biel**



# MASCHINENFABRIK OERLIKON

**Kompl. Transformatorenstationen  
Schwägalp und Säntiskulm und  
alle elektrischen Antriebe der  
Säntis-Schwebbahn**

## Interessante Anwendungen von Klimaanlage nach System Carrier.

Die im Kino Urban, nach dem bekannten System Carrier errichtete Klimaanlage gibt Anlass, einige weitere Anwendungen auf dem interessanten Gebiet der Luftbehandlung (Klimatisierung) zu erwähnen. Bekanntlich ist dieses System Carrier dadurch charakterisiert, dass alle die Luft charakterisierenden Faktoren, wie Lufttemperatur (Erwärmung oder Kühlung), Luftfeuchtigkeit und Luftverteilung automatisch kontrolliert werden. Dabei ist es möglich, diese Faktoren entweder auf einen konstanten Wert einzustellen und unabhängig von den ändernden, äusseren Bedingungen auf diesem Werte zu halten, oder, wie es z. B. in der keramischen Industrie verlangt wird, es lässt sich die Temperatur und Feuchtigkeit nach einer ganz bestimmten Kurve stetig verändern.

Im „Rockefeller Center“ in New York hat Carrier Klimaanlage für den Komfort der Personen installiert mit einer Kühlleistung von 10 300 000 Cal/h. Das schwierigste Problem war die Klimatisierung der vielen Radiostudios dieses Gebäudes. Es wurden dafür vier separate Klimaanlage erstellt mit insgesamt 54 verschiedenen Ventilatoren, um zu vermeiden, dass Geräusche sich von einem Studio zum andern fortpflanzen. Ausserdem werden die Carrier patentierten Schalldämpfer in den Luftkanälen eingebaut.

Auf dem grössten Dampfer der Welt, der „Normandie“, ist der grosse Ess-Saal von Carrier klimatisiert. Dieser Saal besitzt nach aussen keine Fenster. Dadurch ergaben sich gewaltige bauliche Vorteile. Nach den ersten Ueberfahrten dieses Wunderschiffes wird berichtet, dass das Publikum den klimatisierten Ess-Saal der guten Luft wegen allen andern Räumen vorzog. Auch der im Bau befindliche neue englische Luxusdampfer „Queen Mary“ erhält eine Carrier-Klimaanlage.

Das neue Verwaltungsgebäude der allgemeinen Pensions-Anstalt in Prag ist mitten in der Stadt gelegen und besitzt über 600 Büros, aber es steht kein einziger Radiator im ganzen Gebäude; denn Heizung, wie Belüftung und im Sommer Kühlung geschieht durch eine Carrier-Klimaanlage. Im Som-

mer wird die Luft durch grosse Kühlmaschinen gekühlt; denn Prag besitzt nicht, wie wir in der Schweiz, genügend kaltes Wasser zur Luftkühlung. Ebenso durch System Carrier klimatisiert sind die neuen Verwaltungsgebäude der Technischen Werke in Stuttgart (Gas, Wasser, Elektrizität), und die neuen Gebäude der Firma Bosch.

Es besteht kein Zweifel, dass Büro- und Verwaltungs-Gebäude der Zukunft, ebenso wie die Spitäler und Schulen, alle komplette Klimaanlage besitzen werden. Die Vereinigten Staaten sind uns in dieser Entwicklung schon vorausgegangen.

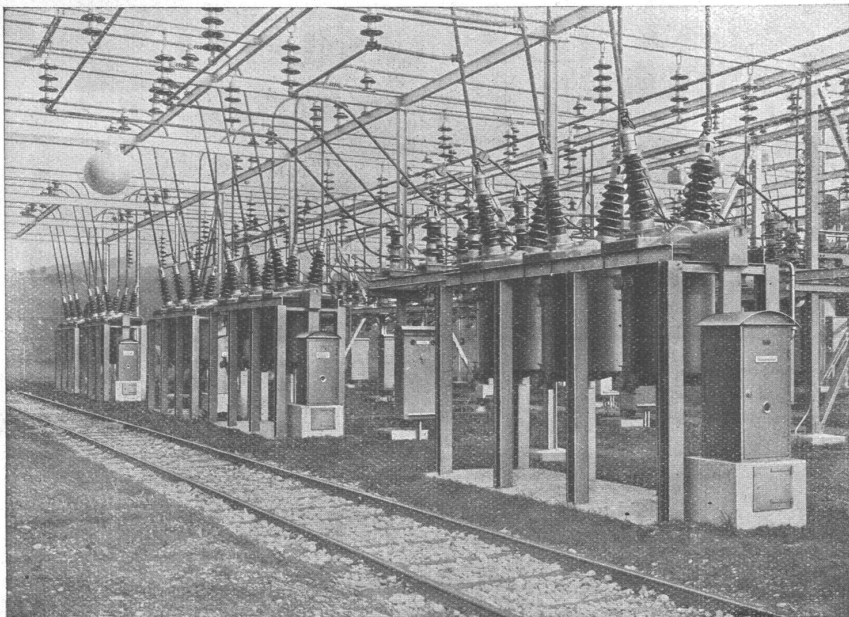
Moderne Hotels klimatisieren nicht nur die Ess-Säle und allgemeinen Aufenthaltsräume, sondern auch die Gästezimmer. Das grösste Hotel Europas, das *Cumberland Hotel* in London, besitzt sehr ausgedehnte Carrier-Klimaanlagen. Auch da wird die Luft im Sommer durch grosse Carrier-Centrifugal-Kältemaschinen gekühlt, wie in manchen andern Hotels und öffentlichen Gebäuden Londons. Die Anlage im Cumberland Hotel ist wohl die grösste ihrer Art in Europa. Also selbst im kühlen Klima Englands wird die Kältemaschine zur Luft-Kühlung verwendet! — Speziell gewinnbringend sind die Anwendungen der Klimaanlage in der *Industrie*.

Führende *Baumwollspinnereien* in der Schweiz haben den Unterschied zwischen den bisher üblichen „Luftbefeuchtungsanlagen“ und einer richtigen automatischen Carrier-Klimaanlage erprobt. Einer der bekanntesten Baumwollspinner der Schweiz hat z. B. kürzlich eine Carrier-Klimaanlage für seine Spinnsäle in Betrieb genommen; der Kontrast gegenüber den früher herrschenden Zuständen in den Sälen ist überraschend. Gewaltige Vorteile durch Anwendung von Klimaanlage, ergeben sich ebenso in der Fabrikation von Schokolade, Cigaretten und Cigarren, Schuhen, Papier, Porzellan, Keramik, Kunstseide, Teigwaren etc., ferner für Druckereien, spez. Trockenprobleme, in der chemischen Industrie etc.

Spezialingenieure stehen zur Beratung gerne unverbindlich zur Verfügung. Die Lizenz-Inhaberin der Carrier-Verfahren für die Schweiz ist die LUWA A.-G. vormalig Bechtler, Weber & Co., Dolderstr. 19, Zürich; sie erstellt diese Anlagen in der Schweiz mit Schweizermaterial.

# CARL MAIER & CIE., SCHAFFHAUSEN

## Fabrik elektrischer Apparate und Schaltanlagen



**Starkstromapparate  
für Hoch- und Nieder-  
Spannung**

**Motorschutz-Schalter**

**Gussgekapselte  
Verteilanlagen**

**Eisengekapselte  
Lichtinstallationskasten**

**Elektrische  
Kirchenglockenantriebe**

**VOM „URBAN“-KINO IN ZÜRICH (VERGL. SEITE 30 bis 35).**

Die Tonfilmanlage im Urban-Kino. Im Verein mit den akustischen Eigenschaften des Theatersaals wird mit der von der AEG Zürich gelieferten Tonfilmapparatur eine hervorragende Wiedergabe erreicht. Mannshohe Lautsprecherkombinationen, die durch ihre Verbindung von Tiefenkonus und Hornlautsprechern den grossen Frequenzumfang schaffen, der die Wiedergabe in diesem Theater so ausserordentlich lebendig und vor allem naturgetreu gestaltet, vermitteln hinter der Leinwand die Tonaufzeichnungen des Films. Die grösste Neuerung auf dem Gebiet der Tonfilmwiedergabe war die im letzten Jahr gebrachte Einführung des neuen Schwungbahngerätes, das als «Europa»-Lichttongerät den Weg auch ins Urban-Theater in Zürich gefunden hat, das auf eine erstklassige Wiedergabe grössten Wert legt. Dieses kleine Gerät, das durch seine mechanische Durchkonstruktion mit umlaufender Filmbahn und Schwungmasse und dem Filmzugregler eine ausserordentliche Sauberkeit und Störungsfreiheit der Tonabnahme sicherstellt, gibt in Verbindung mit der hochentwickelten Verstärkertechnik und der Frequenzbreite des Lautsprechers dieser Tonfilmanlage die Ueberlegenheit über alle anderen Wiedergabe-Apparaturen.

Verwendung von Plastiment beim Bau des Urban-Kino. Um das Aufsteigen von Feuchtigkeit in der Fundamentplatte und im äusseren Kellermauerwerk zu verhindern, wurde der Herstellung des Betons besondere Sorgfalt gewidmet. Durch Verwendung einer relativ geringen Zusatzmenge Plastiment konnte interessanterweise der Wasseranspruch des Betons ohne Beeinträchtigung der Verarbeitbarkeit um 18 bis 20% reduziert werden, was in Verbindung mit den übrigen Einwirkungen des Plastiments und durch Verwendung von qualitativ einwandfreiem Zuschlagstoff bei einer durchschnittlichen Dosierung von 300 kg Portland-Zement eine ausserordentlich dichte Struktur des Betons ergab. Es ist

bemerkenswert, dass sich bei Verwendung von Plastiment in den ersten 24 bis 36 Stunden das Abbinden des Betons verzögert — wodurch übrigens als wertvolle Nebenwirkung die Bildung von Arbeitsfugen verhindert wird —, während am dritten Tag die Druckfestigkeit des Plastiment-Betons bereits 260 kg/cm<sup>2</sup> und am vierten Tag 398 kg/cm<sup>2</sup> betragen kann, somit um fast das Doppelte den Wert des gewöhnlichen Betons übersteigt.

Verkehrswoche in Zürich und Winterthur. Der am 8. Juli in Zürich zusammengetretene Vorstand der Kantonalen Strassenverkehrs-Liga Zürich hat mit Befriedigung Kenntnis genommen von der erfolgreichen Durchführung der Verkehrswoche vom 1. bis 7. Juli in Zürich und Winterthur. Die von den Polizeibehörden mit den Strassenverkehrs-Verbänden getroffenen Massnahmen haben sich als sehr zweckdienlich, erzieherisch und unfallverhütend erwiesen. Die Strassenverkehrs-Liga spricht allen Strassenbenutzern ihren Dank für ihre bekundete Rücksichtnahme und Bereitwilligkeit bei der Durchführung dieser Verkehrserziehungsaktion aus, wobei auch diejenigen Fussgänger, die den Zweck dieser Verkehrswoche eingesehen haben, nicht vergessen seien. Die Liga spricht die Erwartung aus, dass die Bemühungen für eine reibungslose und lärmfreie Verkehrsabwicklung und die Hebung der Verkehrssicherheit auch weiterhin von allen Strassenbenutzern fortgesetzt werden, wobei bei diesen Bestrebungen in Zukunft auch die Strassenbahn nicht fehlen möge. Die Strassenverkehrs-Liga begrüsst die Wiederholung solcher Verkehrserziehungswochen in den kommenden Jahren und spricht den Polizeibehörden der Städte Zürich und Winterthur und besonders Polizeinspektor Dr. Wiesendanger (Zürich) ihren Dank für die zielbewusste und zweckentsprechende Durchführung der Verkehrswoche 1935 aus.

**Stelle-Ausschreibung.**

Die durch Abbitte des bisherigen Inhabers freigewordene Stelle des

**Direktors der Basler Strassenbahnen**

ist auf den 1. Oktober 1935 neu zu besetzen.

**Erfordernisse:** Schweizerisches Aktivbürgerrecht, abgeschlossene technische Hochschulbildung, Erfahrung im Verkehrswesen, Befähigung zur Leitung eines industriellen Unternehmens.

**Jahresbesoldung:** Fr. 13,000.— bis Fr. 16,000.—. Der Beitritt zur Witwen- und Waisenkasse der Basler Staatsangestellten ist obligatorisch. Die Pensionierung ist gesetzlich geregelt.

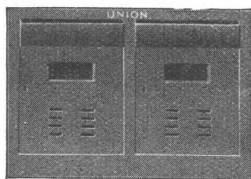
Bewerbungen sind bis **31. Juli 1935** der **Strassenbahndirektion** (Adresse: Claragraben 55, Basel), einzugeben.

Basel, den 2. Juli 1935.

Der Vorsteher des Strassenbahnwesens  
des Kantons Basel-Stadt.



**Briefkasten**  
gemäss Wunsch der Eidg. Postverwaltung



**Milchkasten**

einzel oder in Gruppen  
**Eiserne Türen u. Zargen  
Kassenschränke, Stahlmöbel  
Einmauerkassen etc.**

liefert in erstklassiger Ausführung

**Union-Kassenfabrik A.-G., Zürich**  
Gessnerallee 36 - Verlangen Sie Prospekt Nr. 80 - Telephon 51.758



**BÜHNEN-  
LIGHT**

**LICHT & METALLA-G.**  
Mühlebachstr. 62, ZÜRICH 8.



**Leder-Riemen**

GUMMI- UND BALATA-RIEMEN

**GUT & CO**

Treibriemenfabrik  
Gegr. 1866 **ZÜRICH**

**S B C SCHWEIZER BAU-CENTRALE** eröffnet

Zürich

Ständige Bau-Muster-Ausstellung

Talstrasse 9

Werktags 9—19 Uhr, Samstags 9—17 Uhr

Eintritt frei

**S. T. S.**

**Schweizer. Technische Stellenvermittlung  
Service Technique Suisse de placement  
Servizio Tecnico Svizzero di collocamento  
Swiss Technical Service of employment**

ZÜRICH, Tiefenhöfe 11 — Telefon: 35 426 — Telegramme: INGcNIEUR ZÜRICH.  
Für Arbeitgeber kostenlos. Für Stellensuchende Einschreibgebühr 2 Fr. für 3 Monate.  
Bewerber wollen Anmeldebogen verlangen. Auskunft über offene Stellen und Weiterleitung von Offerten erfolgt nur gegenüber Eingeschriebenen.

*Maschinen-Abteilung.*

353 **Konstrukteur**, mit nachweisbaren, langjährigen Erfahrungen im Bau von Rotations-Maschinen (Zeitungsdruckmaschinen).

357 **Ingenieur od. Techniker**, mit guten kaufmännischen Kenntnissen, als Nachkalkulator. Erfahrungen in Betriebsbuchhaltung, Magazinkontrolle u. Verwaltung erwünscht. Kt. Zürich.

359 **Heizungs-Techniker**, selbständig, guter Berechner u. sauberer Zeichner. Aus- hilfsweise, sofort. Kt. Zürich.

Es sind noch offen die Stellen 317, 319, 321, 331 (29. Juni), 349 und 351 (13. Juli).

*Bau-Abteilung.*

282 **Hochbau-Techniker**, selbständig u. energisch, Werk- u. Detailpläne, Kosten- Voranschläge etc. Katholik bevorzugt. Arch.-Bureau Zentralschweiz.

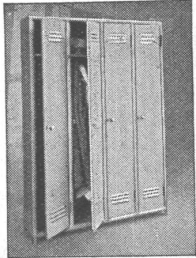
284 **Bau-Ingenieur od. Tiefbau-Techniker**, mit Erfahrungen in Strassenbelägen und deren Kalkulation, als Acquisiteur. Erfolgreiche Verkaufspraxis nachweisen, mit Behörden usw. Ing.-Bureau Zürich. Fixum und Umsatzprovision.

290 **Architekt od. Bautechniker**, erfahren, selbständig, Bureau und Bauplatz. Wohnbauten. Architektur-Bureau Kt. Bern.

292 **Bautechniker** (Hoch- u. Tiefbau), selbständig in Kostenanschlag u. Bauführung. Baugeschäft Kt. Graubünden.

Es ist noch offen die Stelle 274 (13. Juli).

HANS KISSLING



Billigste neuzeitliche

**Kleider-  
Schränke**

in Metall

HANS KISSLING  
EISENBAU AG BERN

—Telephon 72.332

**TONWERK LAUSEN A.G.**  
LAUSEN, BASEL-LD.

Fabrik feuerfester und säurefester Produkte für alle Industriezweige

**Schlacken Dipl. Bauingenieur ETH**

liefert das

**GASWERK GOSSAU**

8 Jahre Auslandpraxis im Strassenbau und Ver- messungswesen, erstklassige Zeugnisse, Deutsch, Englisch und Spanisch sprechend, sucht Stellung im In- oder Ausland. — Offerten unter Chiffre Z. P. 1584 an Rudolf Mosse, A.-G., Zürich.

**Die schwachen Punkte  
im Betonbau**

- Zu viel Anmachwasser
- Schwächung durch Arbeitsfugen
- Schäden durch Frost, Witterung und ungenügende Dichtigkeit
- Schlechtes Haften der Eiseneinlagen
- Kiesnester, Schlamm bildung etc.

**werden vermieden  
durch PLASTIMENT**



Pulverförmiger Zementzusatz, einfach und zuverlässig in der Anwendung mit nur 10 bis 15% Kostenerhöhung per m<sup>3</sup> Beton.

**Kasp. Winkler & Co., Zürich - Altstetten**

**Zu verkaufen:  
Elektr. Lichtbogen-  
Schweissapparat**

von 2 Typen die Wahl (Regel- bereich 20-200 od. 25-250 Amp.) mit eingebauten Kondensato- ren, samt Zubehör, sehr gün- stig abzugeben. — Zu erfragen unter Chiffre Z. R. 1461 bei Rudolf Mosse, A.-G., Zürich.



**DUSEN**

für alle Zwecke der Industrie



**JACQUES TOBLER A.G.**  
LUZERN (Schweiz)

Stetes Inserieren bringt Erfolg

**PATENTTE**  
ER WIRKT **H. KIRCHHOFFER**  
ZÜRICH LOEWENSTR. 51

**W. Goldenbohm**  
Zürich

**Sanitäre Installationen**  
Dufourstrasse 47  
Telephon 20.860 u. 24.775

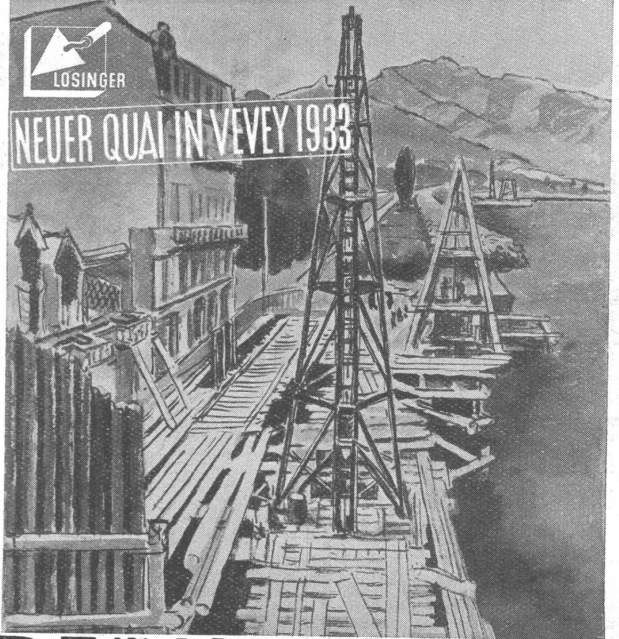


**Rolladen  
Kipptore**

**Rolladenfabrik  
A. Griesser & Aadorf**

FILIALEN:  
**BASEL** Bundeldingerstr. 432 Tel. S. 9849  
**LAUSANNE** Place St. Francois 5 Tel. 33.272  
**ZÜRICH** Militärstrasse 108 Tel. 37.398

**LOSINGER & CO**



**PFÄHLUNGEN**



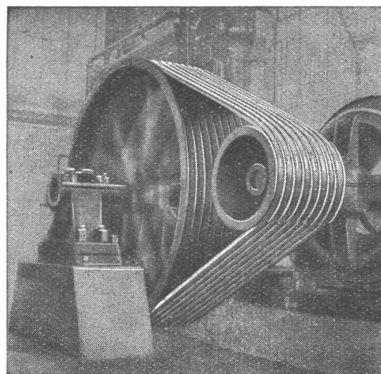
GESELLSCHAFT DER **L. VON ROLL** SCHEN EISENWERKE  
 OOOOOO WERK: **EISENWERK KLUS** IN KLUS KT. SOLOTHURN



**Keilriemen-  
Antriebe  
TEXROPE-KLUS**



**Absolut geräuschloser Lauf.**



Antrieb eines Kompressors, 125 PS.

**Zuverlässige und dauerhafte Kraftübertragung.**

**Hoher Reibungskoeffizient, hoher Wirkungsgrad (bis 97 %).**

**Kurze Achsendistanzen, Platzersparnis.** Ersetzen Kettentriebe und Spannrollen.

**Kein Gleiten, auch nicht bei Stößen und bei Vor- und Rückwärtsgang.**

**Unempfindlich gegen Staub, Trockenheit, Feuchtigkeit.**

**Erfordern keinen Unterhalt.**