

Zeitschrift: Schweizerische Bauzeitung
Herausgeber: Verlags-AG der akademischen technischen Vereine
Band: 105/106 (1935)
Heft: 5

Werbung

Nutzungsbedingungen

Die ETH-Bibliothek ist die Anbieterin der digitalisierten Zeitschriften. Sie besitzt keine Urheberrechte an den Zeitschriften und ist nicht verantwortlich für deren Inhalte. Die Rechte liegen in der Regel bei den Herausgebern beziehungsweise den externen Rechteinhabern. [Siehe Rechtliche Hinweise.](#)

Conditions d'utilisation

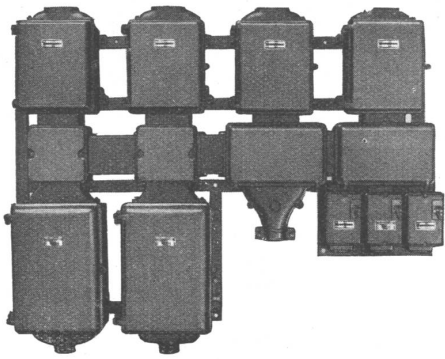
L'ETH Library est le fournisseur des revues numérisées. Elle ne détient aucun droit d'auteur sur les revues et n'est pas responsable de leur contenu. En règle générale, les droits sont détenus par les éditeurs ou les détenteurs de droits externes. [Voir Informations légales.](#)

Terms of use

The ETH Library is the provider of the digitised journals. It does not own any copyrights to the journals and is not responsible for their content. The rights usually lie with the publishers or the external rights holders. [See Legal notice.](#)

Download PDF: 16.03.2025

ETH-Bibliothek Zürich, E-Periodica, <https://www.e-periodica.ch>



Spälti Söhne & Co

FABRIK ELEKTR. MASCHINEN UND APPARATE
REPARATURWERKSTÄTTEN

Zürich 5

TEL. 36.623

Vevey

TEL. 940

Gussgekapselte Verteilanlagen

Schalt-Apparate

Motorschutz-Schalter

Transformatoren

Elektro-Motoren

Abt. Reparaturen: Umwicklung von elektr. Maschinen

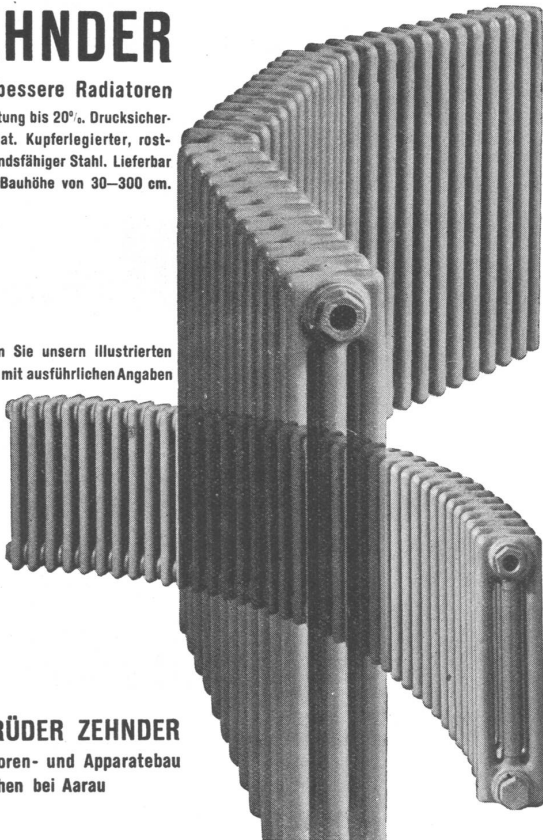
ZEHNDER

Noch bessere Radiatoren

Mehrleistung bis 20%. Drucksicherheit 70 at. Kupferlegierter, rostwiderstandsfähiger Stahl. Lieferbar in jeder Bauhöhe von 30-300 cm.



Verlangen Sie unsern illustrierten Prospekt mit ausführlichen Angaben



GEBRÜDER ZEHNDER

Radiatoren- und Apparatebau
Gränichen bei Aarau

UTO

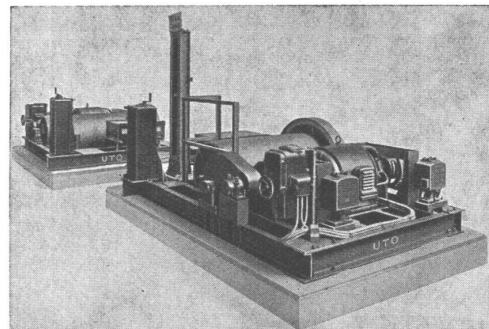
Aufzug- und Kranfabrik A.-G.
Zürich-Altstetten

Telephon 55.310

Unsere Spezialitäten:

Elektr. Aufzüge für jeden Zweck
Elektro-Züge — Elektro-Katzen
Transportanlagen — Krane
Roll- und Schiebetransporte
Schiebebühnen für Autogaragen

Express-Service für Revisionen



Aufzugsmaschinen für Kraftwerk „La Dixence“, Wallis
Tragkraft je 4000 kg, Hubhöhe 75 m,
Hubgeschwindigkeit 13 m/Sek.



Schutzmarke

VENTILATIONEN



Gegründet 1890

Küchen-Ventilationsanlagen, Garage-Lüftungen, Luft-Filteranlagen
Luft-Konditionierung (Luft-Erwärmung, -Kühlung und -Filterung)
für bewohnte Räume, Restaurants, Kinos, Krankenhäuser, etc.

Ausschliessliche Spezialfabrik

Ventilator A.-G., Stäfa - Zürich

Telephon 930.136

KIESERLING SPEZIALBETON-BELAG



DER IDEALE FUSSBODEN

FÜR

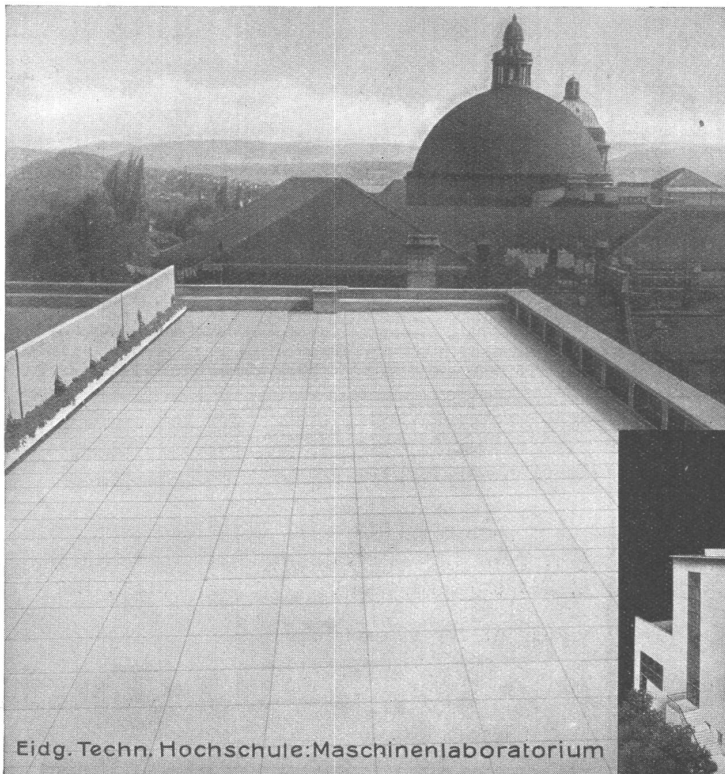
- FABRIKHÖFE
- ZUFAHRTSSTRASSEN
- FLUGPLÄTZE
- GARAGEN
- LAGERHAUSER
- BRAUEREIEN
- SCHLACHTHÖFE
- RAMPEN

U. A. M.



WALO BERTSCHINGER

Spezialfirma für Gehweg- u. Fahrbahnbeläge

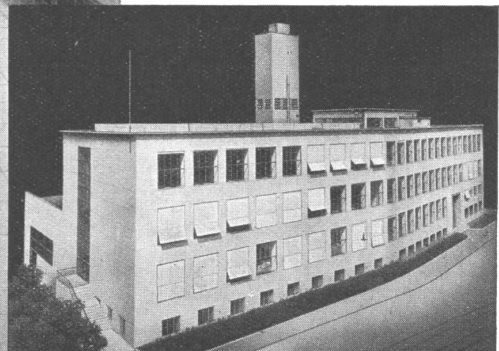


Asphalt-

Emulsion A.G. Zürich

Nüscherstr. 30 Tel. 58.866

Flachdächer
Terrassen
Isolierungen



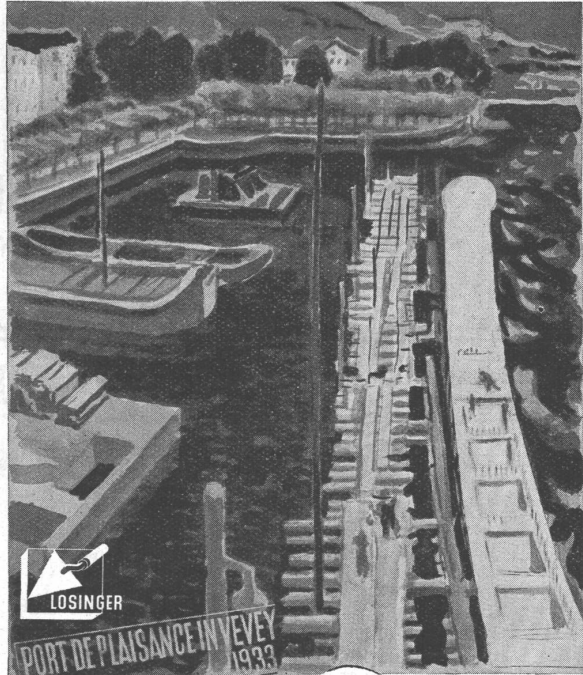
Eidg. Techn. Hochschule: Maschinenlaboratorium

ZENT:

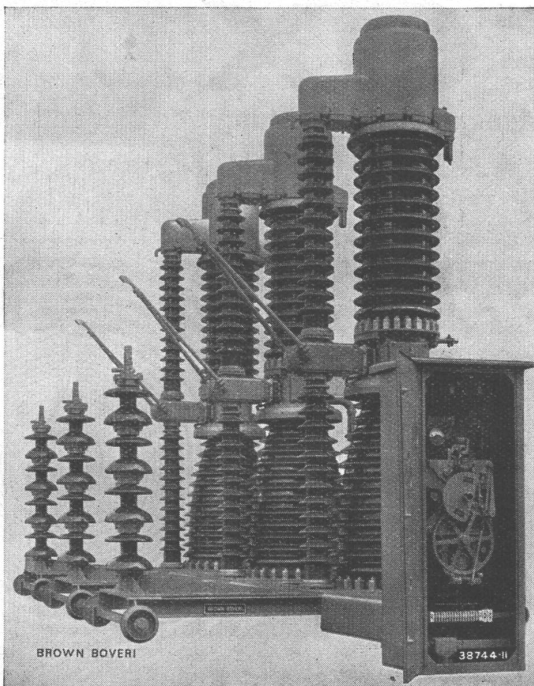
der sparsamste Heizkessel, der in der Schweiz hergestellt wird. Wer sicher gute Erfahrungen machen will, schlägt ZENT-Radiatoren und ZENT-Heizkessel vor.

ZENT

*Heizkessel
und
Radiatoren*

ZENT AG · BERN**LOSINGER & CO****DRUCKLUFTGRÜNDUNGEN****A. G. BROWN, BOVERI & CIE., BADEN**

Technische Bureaux: Baden, Basel, Bern, Lausanne

Der **Brown Boveri-Konvektorschalter**

verbindet die Vorteile der selbsterzwungenen Löschung im oberen Strombereich mit denjenigen der natürlichen Löschung im unteren Bereich.

Die Ausschaltzeit ist aussergewöhnlich kurz, was für die Stabilität eines Netzes von grundsätzlicher Bedeutung ist.

Allein im Zusammenhang mit dem EOS-Netz wurden geliefert für:

1. Grosskraftwerk Chandoline der S. A. La Dixence:
6 Schaltergruppen für 135 kV, 3 Schaltergruppen für 65 kV;
2. Kuppelstation St. Triphon der EOS:
3 Schaltergruppen für 135 kV;
3. Kraftwerk Bois-Noir des E. W. Lausanne:
1 Schaltergruppe für 135 kV;
4. Unterstation Chèvres des E. W. Genf:
6 Schaltergruppen für 135 kV.

Verlangen Sie unsere Druckschrift 1373D über diese Schalterart.

Dreipolige Gruppe des Konvektorschalters Type R für 150 kV.

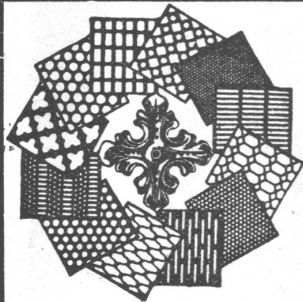
Eine Gastankstelle für Lastautos ist in Hannover errichtet worden. Sie kommt hauptsächlich für Lastkraftwagen in Frage, deren täglicher Fahrbereich bis etwa 150 km beträgt. Das Gas wird auf 300 at verdichtet, gekühlt und einem Sammelbehälter zugeführt, dessen Inhalt, auf unverdichtetes Gas bezogen, 300 m³ beträgt. Vom Sammelbehälter strömt das Gas der Zapfstellenleitung zu und wird von hier aus mit 200 at Ueberdruck in die Leichtflaschen gefüllt, die das Fahrzeug mit sich führt. Die Stadt Hannover hat einen Teil ihrer eigenen Lastkraftwagen schon für den Gasantrieb einrichten lassen. Zugleich mit der Gastankstelle wurde auch eine Elektroladestelle für Lastkraftwagen in Betrieb genommen; sie soll in der Hauptsache Wagen ver-

sorgen, die nicht mehr als 50 bis 60 Kilometer täglich zurückzulegen haben. Der Strompreis wird so berechnet, dass zugleich ein Anteil für die Pflege und Erneuerung der Batterien darin enthalten ist, so dass dem Fahrzeughalter, wenn die Batterie verbraucht ist, ohne besondere Kosten eine neue Batterie von der Ladestelle geliefert wird. (R. T. A.)

Eine Hochdrucklokomotive für die franz. Nordbahn ist zur Zeit bei der Schweiz. Lokomotiv- u. Maschinenfabrik Winterthur im Bau. Sie wird vom Typ 2-C-1 sein, im übrigen aber ist sie aus der bekannten Maschine 1-C-1 entwickelt; das Projekt der neuen Maschine ist in Bd. 100, S. 346* skizziert.



ING. MAX GREUTER & CIE. ZÜRICH 8
 INJEKTIONS- UND GUNIT-ARBEITEN INGENIEUR-BUREAU



H. HEER & CO
OLTEN

SPEZIALITÄT
 Gelochte und gepresste Bleche

Neukonstruktionen

Beste u. billigste patentierte



Flügelstore mit Spezial-Stahlprofilen. Automatische Arretierung.	Kipptore ohne Rollen, Seile, Gegengewichte. Billigste Konstruktion.	Rollschiebetore ohne untere Führungsschiene im Bereich der Fahrbahn.
--	---	--

HANS KISSLING EISENBAU A.-G., BERN



norm

baubestandteile

metallbau ag zürich
 albisrieden
 anemonenstr. 40/telef. 39.909

Hindenburg-Polytechnikum

Ingenieur-Akademie

Landeshauptstadt Oldenburg i. O.

Ingenieur-Ausbildung für alle Zweige der Technik.

Sonderkurse für Absolventen Schweiz. Techniker. Drucksachen kostenlos.

PALTOX

(Schweizerfabrikat)

Das elastische Asphaltprodukt speziell geeignet zur Dichtung von Fugen

Fabrikanten: MEYNADIER & CIE., A.-G., ZÜRICH Tel.: 58.020

Muster und Prospekte kostenlos.

Gebrüder
HOTZ
 Zürich
 Elektrische Unternehmungen

S.T.S. Schweizer Technische Stellenvermittlung
Service Technique Suisse de placement
Servizio Tecnico Svizzero di collocamento
Swiss Technical Service of employment

ZÜRICH, Tiefenhöfe 11 — Telefon: 35.426 — Telegramme: INGENIEUR ZÜRICH.
Für Arbeitgeber kostenlos. Für Stellensuchende Einschreibgebühr 2 Fr. für 3 Monate.
Bewerber wollen Anmeldebogen verlangen. Auskunft über offene Stellen und Weiterleitung von Offerten erfolgt nur gegenüber Eingeschriebenen.
Maschinen-Abteilung.

- 349 **Chemiker** mit Erfahrung in Herstellung von Likören aus Drogen-Essenzen für Leitung einer staatl. Likörfabrik Südamerika. Vertrag 2 Jahre.
- 353 **Konstrukteur** mit nachweisbaren langjähr. Erfahrungen im Bau von Rotationsmaschinen (Zeitungsdruckmaschinen). Schweiz.
- 367 **jüng. Ingenieur** mit guten Kenntn. in Fabrikation von Inf.- u. Art.-Geschossen und bezügl. Maschinen. Engl. Sprachkenntn. erw. Sofort; erste deutsche Fabrik in China (3jähr. Kontrakt).

- 373 **Masch.-Ingenieur** mit Verkaufserfahr. u. kaufm. Kenntnissen für Reisetätigkeit einer schweiz. Metallwaren- u. Apparatefabrik. Perfekt deutsch u. französ. Bedingung. 30 bis 35 J. Einführungszeit ca. 1/2 Jahr.
- 375 **Techniker** als Zieherei-Meister einer Kupfer- und Widerstandsdraht-Zieherei (feinste Durchmesser). Erf. in Zieherei u. gründl. Kenntn. mod. Masch. und Vorrichtungen erforderl. Kenntn. in Zeitaufnahmen erw. Energ. Auftreten u. taktvolle Behandl. der Untergebenen Bedingung. Dauerstelle deutsche Schweiz.
- 377 **Giesserei-Techniker**, jung. Kraft mit Giessereipraxis, wenn mögl. in Metallgiesserei. Deutsch u. franz. erwünscht. Für qualifizierte Bewerber Aussicht auf Dauerstelle. Deutsche Schweiz.
- 379 **Chemiker** mit prakt. Erfahr. in Farbband-, Kohlenpapier- u. Stencilfabrikation u. dgl. Ausweise verlangt. Dauerstelle deutsche Schweiz.
Abgemeldet wurde die Stelle 229.

Bau-Abteilung.

- 294 **Hochbau-Techniker**, junger, Arch.-Bureau. Ostschweiz. Aushilfsweise.
Abgemeldet wurde die Stelle 280.

LICHT-TRÄGER

LICHT & METALL A.G.
Zürich 8 Mühlebachstr. 62

Dipl. Bauingenieur ETH
8 Jahre Auslandpraxis im Strassenbau und Vermessungswesen, erstklassige Zeugnisse, Deutsch, Englisch und Spanisch sprechend, sucht Stellung im In- oder Ausland. — Offerten unter Chiffre Z. P. 1584 an Rudolf Mosse, A.-G., Zürich.

BAUTECHNIKER
diplomiert Technikum Winterthur Hochbau, mit Bureau und Bauplatzpraxis, spezielle Kenntnisse im Holzbau, gut in Entwurf und Darstellung, sucht Stelle. Eintritt sofort. Anfragen unt. Chiff. Z. G. 1160 beförd. Rudolf Mosse, A.-G., Zürich.

Eisenbetonbau
Routinierter Zeichner, versiert in allen vorkommenden Arbeiten, längere Auslandspraxis, sucht per sofort Anstellung in Ingenieurbureau od. Unternehmung. Beste Referenzen. — Offerten unter Chiffre Z. L. 3702 an Rudolf Mosse, A.-G., Zürich.

Zu verkaufen unter besonders vorteilhaften Bedingungen

Schweizerpatent u. Herstellungsrecht eines Kaminhutes

Einzig D. R. P. Ausführung. Offerten unt. Chiffre Z. O. 1646 an Rudolf Mosse, A.-G., Zürich.

Das Inserat
ist das einfachste und wirksamste
Reklamemittel

PATENTE
ERWIRKT **H. KIRCHHOFER**
ZÜRICH LOEWENSTR. 51

Walliser Travertin - Brüche Brig

Rohbearbeitung für antike Fassaden, Portale etc., geschliffene Fassaden-Verkleidungen, Säulen, Grabsteine, Garten-Anlagen etc. Gesundes wetterfestes Material, sehr schöne Struktur. Gefl. Muster verlangen. Tel. 131 Brig.

Etzelwerk

Die Etzelwerk A.-G. eröffnet den Wettbewerb über die Ausführung folgender Arbeiten:

- Sihlverbauung oberhalb Studen**
- Sihlverbauung unterhalb Studen mit Brunnenbachverbauung**
- Sammelgraben Schützenried-Studen**
- 140 000 m³ Aushub, 16 000 m³ Bruchsteinpflasterung.**

Pläne und Uebernahmebedingungen liegen ab 5. August auf den Bureaux der Etzelwerk A.-G. in Euthal und Pfäffikon (Schwyz) zur Einsicht auf, wo auch die Eingabeformulare bezogen werden können.

Die Pläne werden auf Wunsch gegen Einzahlung von Fr. 10.— auf Postcheckkonto VIII 20001 abgegeben; der Betrag wird nicht zurückerstattet.

Eine gemeinsame Begehung der Baustellen findet am 13. Aug. 1935 statt. Treffpunkt bei der Kirche Euthal um 14.30 Uhr.

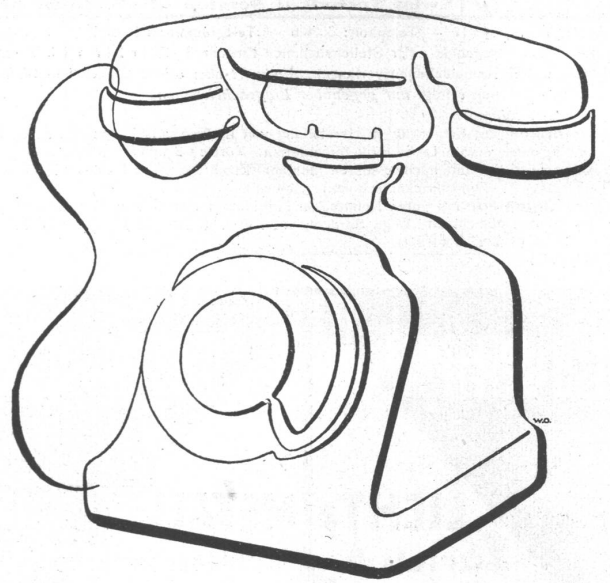
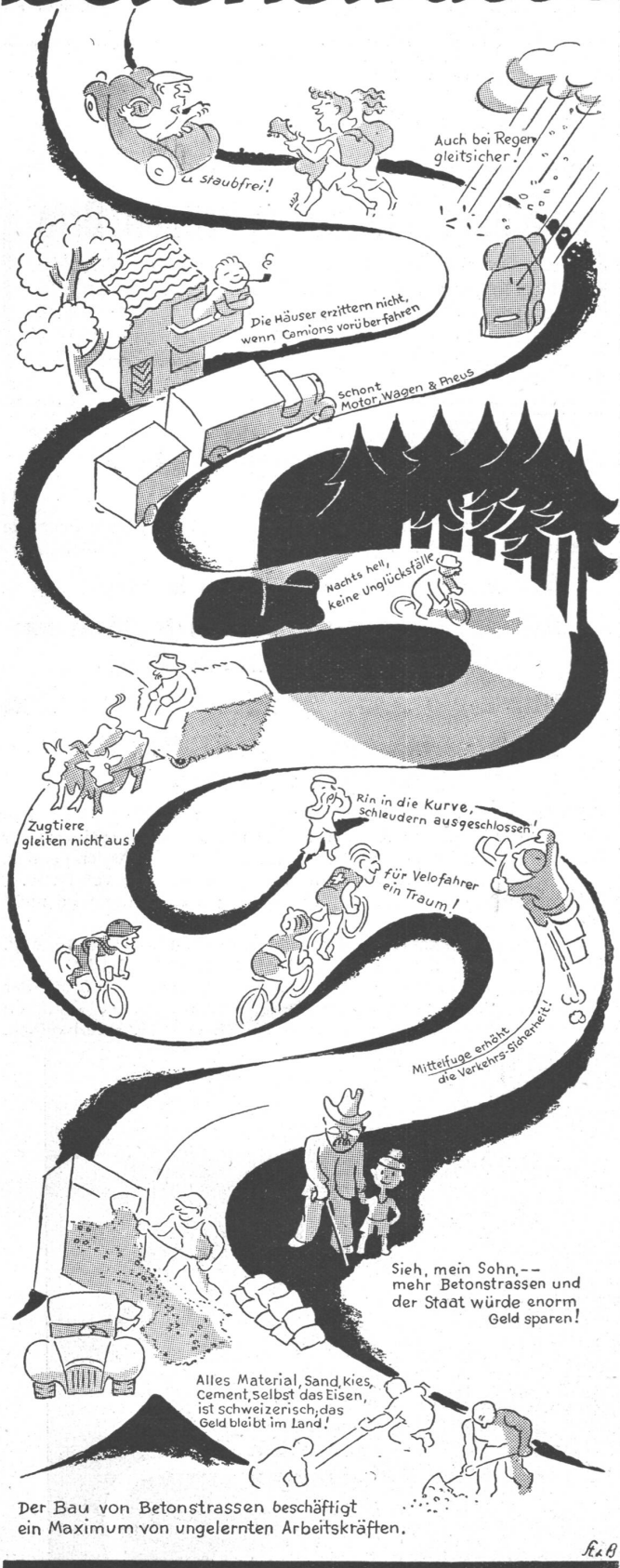
Angebote samt Beilagen sind am 24. August 1935 mit der Aufschrift „Sihlverbauung“ an die Etzelwerk A.-G., Pfäffikon (Schwyz) einzureichen; sie bleiben bis 31. Okt. 1935 verbindlich.



Stahlfenster
Maschinen-Laboratorium E.T.H.

GEILINGER & CO.
Eisenbau-Werkstätten
WINTERTHUR

Betonstrasse



Die schöne Linie

und die Präzision des beliebten schweizerischen Telephonapparates sind für unsere Erzeugnisse kennzeichnend.

Die Herstellung von Telephonen für jeden Zweck: Telephonzentralen für Hand- oder automatischen Betrieb, Linienwähler, Selektoren, Bahntelephone usw. ist unsere Spezialität.

Verlangen Sie stets auch ein Angebot von der grössten und ältesten schweizerischen Telephonfabrik, der

HASLER AG • BERN

Telephon 64