

**Zeitschrift:** Schweizerische Bauzeitung  
**Herausgeber:** Verlags-AG der akademischen technischen Vereine  
**Band:** 105/106 (1935)  
**Heft:** 6

## **Werbung**

### **Nutzungsbedingungen**

Die ETH-Bibliothek ist die Anbieterin der digitalisierten Zeitschriften. Sie besitzt keine Urheberrechte an den Zeitschriften und ist nicht verantwortlich für deren Inhalte. Die Rechte liegen in der Regel bei den Herausgebern beziehungsweise den externen Rechteinhabern. [Siehe Rechtliche Hinweise.](#)

### **Conditions d'utilisation**

L'ETH Library est le fournisseur des revues numérisées. Elle ne détient aucun droit d'auteur sur les revues et n'est pas responsable de leur contenu. En règle générale, les droits sont détenus par les éditeurs ou les détenteurs de droits externes. [Voir Informations légales.](#)

### **Terms of use**

The ETH Library is the provider of the digitised journals. It does not own any copyrights to the journals and is not responsible for their content. The rights usually lie with the publishers or the external rights holders. [See Legal notice.](#)

**Download PDF:** 01.04.2025

**ETH-Bibliothek Zürich, E-Periodica, <https://www.e-periodica.ch>**

# SCHWEIZERISCHE BAUZEITUNG

WOCHENSCHRIFT FÜR ARCHITEKTUR / INGENIEURWESEN / MASCHINENTECHNIK  
REVUE POLYTECHNIQUE SUISSE

ORGAN DES SCHWEIZERISCHEN INGENIEUR- UND ARCHITEKTEN-VEREINS  
UND DER GESELLSCHAFT EHEMAL. STUDIERENDER DER EIDG. TECHN. HOCHSCHULE  
GEGRÜNDET 1883 VON ING. A. WALDNER / HERAUSGEGEBEN VON ING. C. JEGHER

Vereins-Mitglieder, beim Verlag: Schweiz 32 Fr.,  
Ausland 40 Fr. jährl.; Nicht-Mitglieder: Schweiz  
40 Fr.; Ausland 50 Fr., postamtlich abonniert  
40 Fr. zuzüglich Gebühren. / Einzel-Nr. 1 Fr.

VERLAG C. & W. JEGHER, ZÜRICH  
Dianastrasse 5 / Postcheck VIII 6110  
Telephon: 34.507 ■ In Kommission  
bei Rascher & Cie., Zürich u. Leipzig

Inserate durch die A.-G. der Unternehmungen  
RUDOLF MOSSE, Zürich, Basel. / Die  
viergespaltene Colonelzeile 50 Cts., Titelseite  
80 Cts., ausländ. Anzeigen 60 Cts., Titelseite 1 Fr.

**F. Bender.** BAU  
BESCHLÄGE  
ZÜRICH, OBERDORFSTRASSE 9 U. 10 - TEL.: 27.192

**SCHINDLER-GERÄUSCHLOS  
ZUVERLÄSSIG**  
**SCHINDLER & C<sup>IE</sup>, A.G.**  
LUZERN. GEGR. 1874  
**AUFZÜGE**

**ZÜRICH**

Dreikönigstr. 53  
Telephon 38.192

**BERN**

Werdliweg 5  
Tel.: 31.970

**Tiefbohr- u. Baugesellschaft A.-G.**

Sondierungen - Tiefbohrungen - Filterbrunnen - Automatische Heberleitungen -  
Seeleitungen - Taucherarbeiten - Bohr-Pressbetonpfähle - Grundwasserabsenkung  
für Fundationen - Kernbohrungen im Fels - Injektionen - Druckluftarbeiten

Klärung u. Reinigung von Wasser u. Abwasser

SPEZIALITÄT: Schnellfilter System Peter

PROJEKTE

Ueber 300 Anlagen ausgeführt

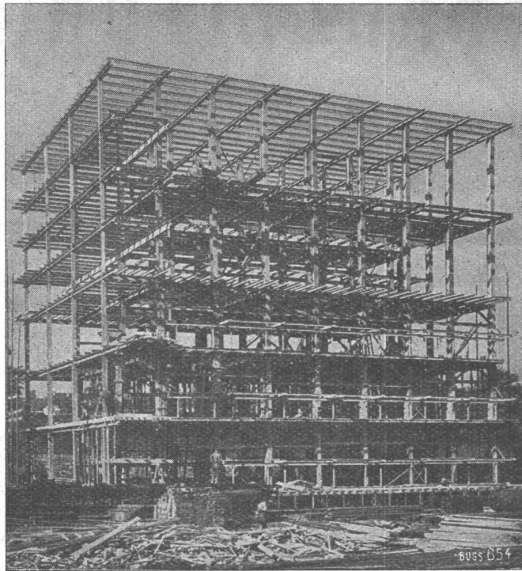
AUSFÜHRUNGEN

*Durch*

**PLASTIMENT**

*zum Qualitätsbeton!*

KASPAR WINKLER & CO. ZÜRICH-ALTSTETTEN. TEL. 55343



Stahlskelett des Kühlhauses im Bahnhof Basel.

# STAHL- HOCHBAU

## BUSS & C BASEL

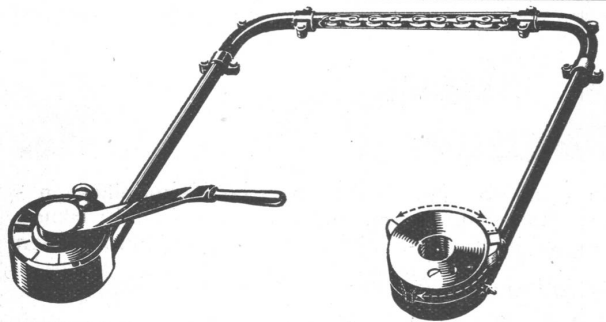
### Rote Natur - Sandsteinplatten

in allen Dimensionen für Gärten und Verkleidungen  
**Schweizmaterial**

durch die Alleinverkäuferin:

## BASPAG

**BAUSPEZIALITÄTEN A.G. ZÜRICH 1** STAMPFENBACHSTR.14  
TELEPHON : 20.072



**RENOLD FERNSTEUERUNG** Betätigt durch  
Zug und Druck

Kupplungen, Klappen, Schaltapparate,  
Wechselgetriebe, Fenster, Signale etc.

**W. EMIL KUNZ, RENOLDKETTEN, ZÜRICH 2**  
GOTTHARDSTRASSE 21 TELEPHON 52910

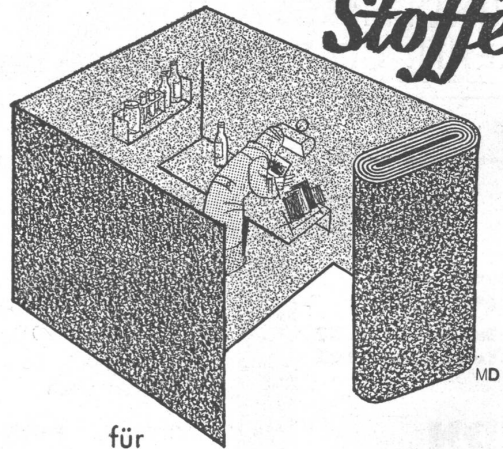
**LEUTHOLD**

Graphiker Zollikerberg - Zürich

**FIRMENSCHILDER**



## Dunkelkammer- Stoffe



für  
Projektionsräume und Dunkel-  
kammern. Hier wird Qualität  
zum absoluten Erfordernis.

## Schoop & Co.

Zürich 1, Usteristraße 5, Telephon 34.610

## W. Goldenbohm

Zürich

## Sanitäre Installationen

Dufourstrasse 47

Telephon 20.860 u. 24.775

# STERNFENSTERNÄGEL INCA

## BAUBESCHLÄGE INCA

### KREISSÄGE INCA

## 95% aller Radiatoren sind aus Guss

Der Guss-Radiator, seit 40 Jahren bewährt, ist also seit langem aus der Versuchsperiode heraus. Die Materialqualität bei ZENT-Radiatoren ist heute wie von jeher vorzüglich.

# ZENT

*Heizkessel  
und  
Radiatoren*

**ZENT AG · BERN**



ATELIERS DE CONSTRUCTIONS MÉTALLIQUES ET MÉCANIQUES  
**GIOVANOLA FRÈRES S. A., MONTHÉY**  
(SUISSE)

Ponts et charpentes métalliques — Constructions rivées ou entièrement soudées par procédé électrique  
Ponts roulants — Grues — Vannes  
Chaudronnerie en fer — Conduites forcées  
Tuyaux en tôle soudée pour conduites eau potable et gaz  
Gazomètres — Réservoirs et appareils mélangeurs  
Cuves à huile pour transformateurs  
Moules pour fabrication de tuyaux en ciment  
Réservoirs pour benzine et mazout de toutes dimensions

# BIBER

Seit 30 Jahren anerkannt bestes und billigstes

## Mörteldichtungsmittel

gegen Erdfeuchtigkeit, Grundwasser, Schlagregen etc.

**Martin Keller & Co., Wallisellen-Zürich**

Inhaber: MARTIN KELLER & HARTWIG HÜBNER — TELEPHON 932.114

# GUSS-ASPHALT

ARBEITEN für Hoch- u. Tiefbau

*A. Schmid's Erben*



ZÜRICH, Weststr. 125

Gegründet 1865

Telephon 32.108

**ERWIN MAIER,** BERATENDER INGENIEUR

Dipl. Ing. E. T. H., Mitglied S. I. A. u. A. S. I. C.

**SCHAFFHAUSEN**

Steigstrasse 51 - Telephon 16.56

**INGENIEUR-BUREAU**

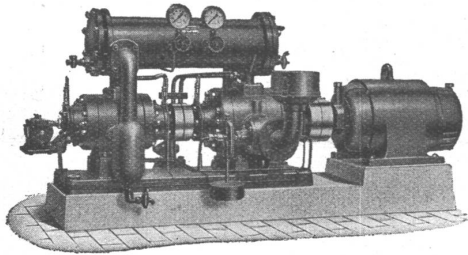
Beratung, Projekte, Bauleitungen und Gutachten für Hoch- und Tiefbauten aller Art

**SPEZIALITÄT: EISENBETONBAU**

# Burckhardt

## KOMPRESSOREN

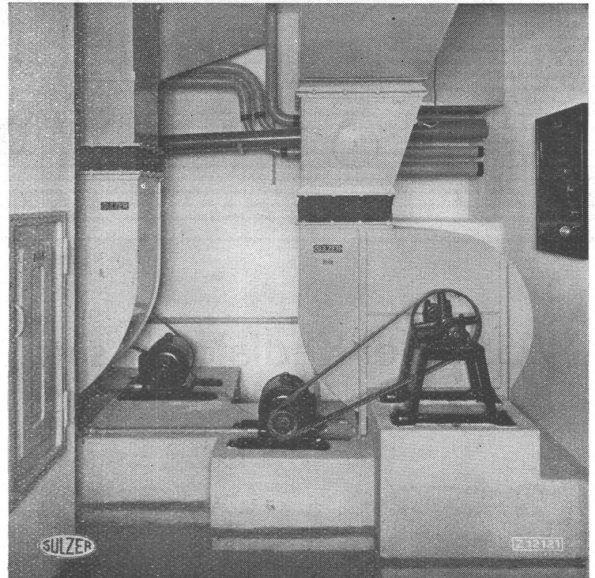
jeder Art und für jede Leistung  
(Kolben- und Rotationsmaschinen)



## VAKUUMPUMPEN

ein- und mehrstufige Maschinen  
für höchste Vakua

Maschinenfabrik Burckhardt A. G., Basel



Ventilatorenraum einer größeren Lüftungsanlage. Alle beweglichen Teile und die Luftkanäle sind leicht zugänglich. Gehäuseventilatoren mit hohem Wirkungsgrad und geräuschlosem Gang. Segeltuchstutzen am Ein- und Austritt des Ventilators, sowie Korkisolierung der Fundamente zur Verhütung von Schwingungen und Erschütterungen. Luftdicht schließende Kontrolltür ermöglicht bequemen Zugang zu den Staubfiltern.



Gebrüder Sulzer, Aktiengesellschaft, Winterthur

## Gesellschaft der L. von Roll'schen Eisenwerke, Gerlafingen

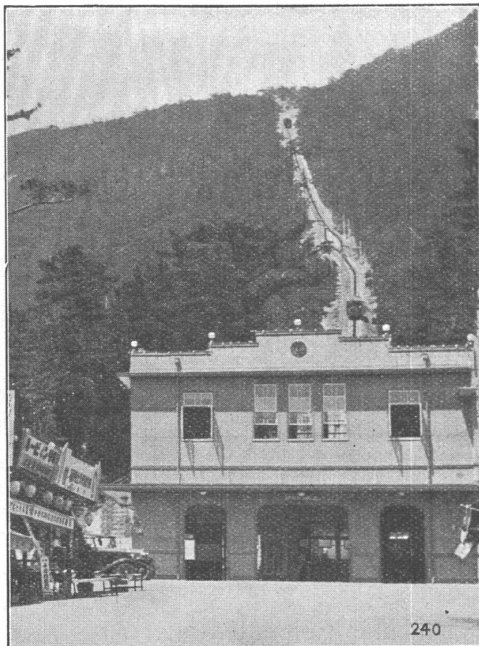
Gegründet 1823

Werk „Giesserei Bern“

Gegründet 1823

in Bern

Konstruktionswerkstätten,  
Eisengiesserei



Seilbahn Yashima,  
Japan.

## Standseilbahnen

Hebezeuge  
Schützenanlagen und  
Wehreinrichtungen  
Eisenbahnmaterial  
Zahnradbahnmaterial  
Kabelbaggeranlagen  
Allgem. Maschinenbau



Telegramme: Giesserei Bern

Telephon: 25.066