

Zeitschrift: Schweizerische Bauzeitung
Herausgeber: Verlags-AG der akademischen technischen Vereine
Band: 105/106 (1935)
Heft: 6

Werbung

Nutzungsbedingungen

Die ETH-Bibliothek ist die Anbieterin der digitalisierten Zeitschriften. Sie besitzt keine Urheberrechte an den Zeitschriften und ist nicht verantwortlich für deren Inhalte. Die Rechte liegen in der Regel bei den Herausgebern beziehungsweise den externen Rechteinhabern. [Siehe Rechtliche Hinweise.](#)

Conditions d'utilisation

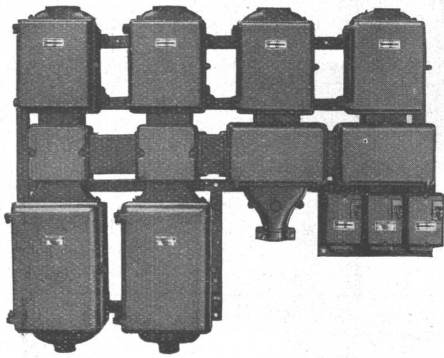
L'ETH Library est le fournisseur des revues numérisées. Elle ne détient aucun droit d'auteur sur les revues et n'est pas responsable de leur contenu. En règle générale, les droits sont détenus par les éditeurs ou les détenteurs de droits externes. [Voir Informations légales.](#)

Terms of use

The ETH Library is the provider of the digitised journals. It does not own any copyrights to the journals and is not responsible for their content. The rights usually lie with the publishers or the external rights holders. [See Legal notice.](#)

Download PDF: 17.03.2025

ETH-Bibliothek Zürich, E-Periodica, <https://www.e-periodica.ch>



Spälti Söhne & Co

FABRIK ELEKTR. MASCHINEN UND APPARATE
REPARATURWERKSTÄTTEN

Zürich 5

TEL. 36.623

Vevey

TEL. 940

Gussgekapselte Verteilanlagen

Schalt-Apparate

Motorschutz-Schalter

Transformatoren

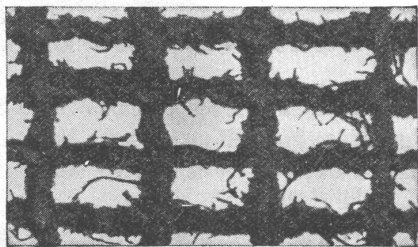
Elektro-Motoren

Abt. Reparaturen: Umwicklung von elektr. Maschinen



die anerkannt beste Lackfarbe der Welt
Hochglänzend und Matt

Generalvertreter für die Schweiz:
C. Hässig, St. Albanvorstadt 12, Basel



Ideal- Rabitz

Der billige, geschmeidige Putzmörtelträger. Sämtliche Drähte sind eingezwirnt und isoliert. Keine Rostgefahr, keine Flecken. Für Decken, Wände, Fassaden, Gewölbeimitationen, Untersichten und Ummantelungen. Bei grösseren Arbeiten wird ein **Spezialist** und die nötigen Spannapparate von der Fabrik **kostenlos** zur Verfügung gestellt. Zu beziehen in allen Baumaterialienhandlungen, in den Lagern der Handelsgenossenschaft des S. B. V. und durch die Fabrik:

Schweiz. Drahtziegelfabrik A. - G., Lotzwil / Bern

Telephon 173



*Aus einem
führenden
Hotelbetriebe:*

Herr Huber zum Telephon!
Schon klingelt der Zimmer-Apparat!
Schon sucht das Personal im ganzen Haus! - Gewissenhaft wird jeder Anruf vorgemerkt, die aufgetragene Bestellung ausgerichtet! - Tag und Nacht, Nacht und Tag: stets ist das Telephon ebenso dienstbereit wie - sein Bedienungsmann! -
So soll es sein! - Und so **ist** es im

Hotel Habis-Royal
ZÜRICH, BAHNHOF-PLATZ

G USS - BAUSTEIN - FABRIK ZÜRICH A. - G.
BUREAU: FRAUMUNSTERSTRASSE 14
TELEPHON 38.087

Schilfrohrzellen

Erste Spezialfabrik für

Schlacken- und Bimsprodukte

Schlacken- und Bimsplatten, 4 bis 15 cm stark / Bims- und Schlacken-Deckenhohlsteine
Bimsdielen 8 bis 10 cm stark / Armierte Beton-Hourdis / Bimskies / Auffüllschlacke

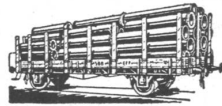
Die Bodenseeflotte der Deutschen Reichsbahn zählt heute für den Personenverkehr insgesamt 28 Schiffe, und zwar 13 Dampfschiffe mit Seitenradantrieb, neun Motorschiffe mit Schraubenantrieb und sechs Motorschiffe mit Voith-Schneider-Antrieb. Das Fassungsvermögen all dieser Schiffe beträgt zusammen etwa 14000 Personen. Weiterhin sind noch drei Motorfähren vorhanden für die Beförderung von Eisenbahn-Güterwagen von Lindau nach der Schweiz. (R. T. A.)

Reisende ohne Fahrkarten in Indien treten in einer Menge und einer Art auf, die man sich in Europa gar nicht vorstellen kann. Im Jahre 1934 wurden drei Millionen solche Reisende festgestellt, man schätzt aber ihre Gesamtzahl mindestens auf zehn Millionen im Jahre. Diese Reisenden sind nämlich Yogis, Bettler, die einer Hindu-Sekte angehören und vor denen die übrigen Hindus grosse Achtung, ja geradezu Furcht empfinden. Wollte

ein Hindu einem solchen Yogi entgegentreten, so würde dieser ihn verfluchen, während er ihn segnet, wenn er ihn unterstützt. Da nun 80 % des Personals der indischen Eisenbahnen Hindus sind, werden die Yogis, wenn sie einen Zug besteigen wollen, nicht nur nicht daran gehindert, sondern sie erhalten häufig auf den Bahnhöfen noch zu essen und dann wird ihnen gezeigt, wie sie der Ueberwachung der Züge ausweichen können. Das indische Gesetz gibt nur geringe Handhaben, um gegen den Missbrauch, den diese Yogis mit der Eisenbahn treiben, einzuschreiten. Sie müssen dem Richter vorgeführt werden, der sie nicht zu einer Geldstrafe verurteilen kann, weil sie nichts haben, sondern sie mit Gefängnis bestrafen muss. Dabei haben sie aber die Annehmlichkeit, dass sie einige Tage ordentlich gepflegt werden, und wenn die Gefängniswärter Hindus sind, haben sie sogar gute Tage. (Z. VMEV.)

Städt. Ingenieurschule.
Strelitz i. M.

Maschinenbau.
Automobil- u. Flugzeug-
bau. Heizung u. Lüftung.
Elektrotechnik. Hochbau,
Tiefbau, Stahl- u. Betonbau.
Sem. Beg. Apr. u. Okt. Progr. frei.

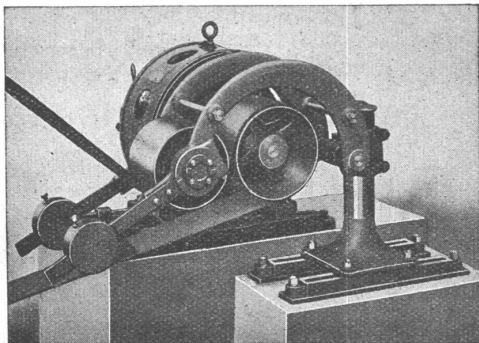


Rohrleitungen
und
Apparate aus Eisenblech
bis zu 15 mm Wandstärke liefern
sauber und vorteilhaft
Joh. Bertrams A.G.
Telephon. 1 Basel 13 Saffen 46 90

GESELLSCHAFT DER
VON **L. ROLL** SCHEN
EISENWERKE IN GERLAFINGEN

WERK: **EISENWERK CLUS KLUS**

LENIX-GETRIEBE



Lenix Typ B (mit zwei Hebeln).

**Direkter Antrieb
bei grössten Uebersetzungs-Verhältnissen
und kleinsten Achsendistanzen**

Sparen Vorgelege, Kraft, Riemen und Platz

Geliefert für Uebertragungen bis 1000 PS, 1200 mm
Riemenbreite und Uebersetzungen bis 1:25

WERK: **GIESSEREI OLTEN OLTEN**

**Rohguss
zu Riemenscheiben und Zahnrädern
Jeder Grösse und Konstruktion**

Schaltanlagen

für Motoren
Lichtanlagen
elektr. Heizungen
usw.

Baumann, Koelliker

& Co. A.G. ZÜRICH Sihlstr. 37 Tel. 33.733

Zu kaufen gesucht:

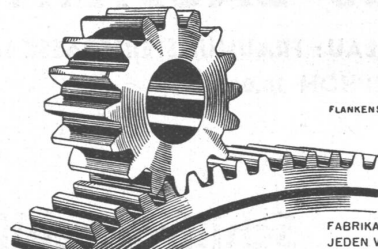
gebrauchte, jedoch

**rammfähige, eiserne Spundbohlen von 6 bis
12 m Länge, Profil III und IV oder ähnliches.**

Offerten franko verladen Bahnwagon erbeten unter P. 6452 Y. an
Publicitas, Bern.

Tüchtigen Vertretern od. Firmen in der Baumateri- alienbranche

bietet sich Gelegenheit,
**einen neuen, bestens bewährten und lukra-
tiven Artikel gebietsweise mitzuübernehmen.**
Anfragen unter Chiffre Z. H. 1703 an
Rudolf Mosse, A.-G., Zürich.



FLANKENSCHLIFF NACH SYSTEM „MINERVA“

FABRIKATION VON ZAHNRÄDERN FÜR
JEDEN VERWENDUNGSZWECK

**ZAHNRÄDER
FABRIK**
SAUTER, BACHMANN & CO
NETSTAL TELEPHON 4.44

S.T.S.

Schweizer. Technische Stellenvermittlung
Service Technique Suisse de placement
Servizio Tecnico Svizzero di collocamento
Swiss Technical Service of employment

ZÜRICH, Tiefenhöfe 11 — Telefon: 35.426 — Telegramme: INGENIEUR ZÜRICH.
 Für Arbeitgeber kostenlos. Für Stellensuchende Einschreibgebühr 2 Fr. für 3 Monate.
 Bewerber wollen Anmeldebogen verlangen. Auskunft über offene Stellen und Weiterleitung von Offerten erfolgt nur gegenüber Eingeschriebenen.

Maschinen-Abteilung.

381 **Dipl. Techniker**, erfahren. Betriebstechniker, mit Organisationstalent, Initiative

u. Erfahrung in Menschenbehandlung, 26 bis 35 J., zur Leitung schweizer. Kunstharzpresswerk. Kaufm. Kenntnisse erwünscht. Deutsch u. Französisch.
 383 **Jüng. Maschinen-Techniker od. Ingenieur**, mit mehrjährig. Erfahrung im Bau von Apparaten für die chem. Grossindustrie und im Behälterbau. Für Kessel- und Apparatebau-Abteilung einer Grossirma.
 385 **Maschinen-Techniker**, mit Konstruktionserfahrungen im allg. Maschinen- u. Apparatebau für die chemische u. Nahrungsmittelindustrie, und guter Werkstatt-event. Giessereipraxis. Alter 26 bis 40 J. Dauerstelle. 1. Okt. Deutsche Schweiz. Es sind noch offen die Stellen 349, 367, 373, 375, 377, 379 (3. August).

Bau-Abteilung.

Keine offenen Stellen.

ZU VERKAUFEN:

Infolge Todesfall konkurrenzloses, bestens eingeführtes und mechanisch gut eingerichtetes

Zimmereigeschäft

mit prima Kundschaft. Für ausgewiesenen Fachmann gute Existenz. Bei sofortigem Antritt können laufende Aufträge übernommen werden. Offerten unter Chiffre Z. F. 1680 befördert

Rudolf Mosse, A.-G., Zürich.



Zu kaufen gesucht:
 Eisenrohre 4 mm, Eisenblech, Grösse Durchmesser von 2 bis 10 m, Länge 2 bis 8 m, wenn auch zusammensetzbar, nur Occasionsware kommt in Frage. Offerten unter Chiffre SA 6202 Z an Schweizer-Annoncen A.G., Zürich.

Anmeldungen von

Patenten

technischen u. gewerblichen Erfindungen in allen Staaten durch

WALDER & CO.

Patentanwalts- u. Ingenieurbureau
 ZÜRICH 1, Sihlstrasse 3

PATENTTE
 ERWIRKT H. KIRCHHOFER
 ZÜRICH LOEWENSTR. 51

ist seit mehr als 15 Jahren der regelmässige Treffpunkt der Baufachleute aus aller Welt.



Leipziger Herbstmesse
 25. bis einschl. 29. August 1935

Der umfassendste Markt für Baustoffe, Bauteile, Bauzubehör aller Art, Oefen und Herde, sanitäre Einrichtungen, Baumaschinen usw.

Die Baumessetagung vereint Baubeamte, Architekten, Bauunternehmer und alle am Bau fach Interessierten.

Auskünfte durch die

Schweizer Geschäftsstelle des Leipziger Messamts,
 Zürich, Bahnhofstrasse 77



Cheminées

in **Marmor**
Keramik
Naturstein
Klinker

erstellen seit Jahren

Gustav

Bodmer & Cie

Zürich 8

Holbeinstr. 22 / Tel. 21.273

Drucksachen A. G. Jean Frey Zürich

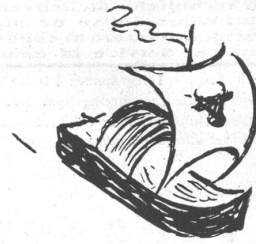
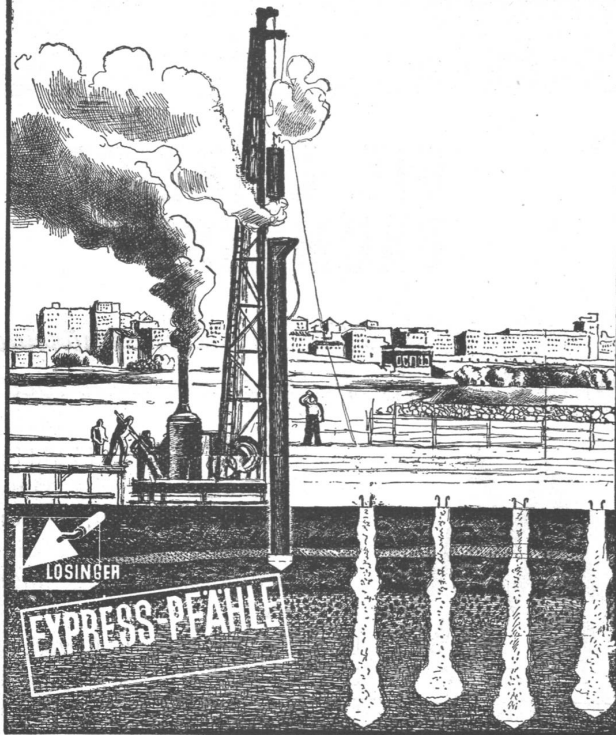


TECHNISCHE PHOTOGRAPHIE

SPEZIALITÄT:
ARCHITEKTUR-AUFNAHMEN
 BAUSTADIEN, MASCHINEN
 KATALOG-AUFNAHMEN
 REPRODUKTIONEN

H. WOLF-BENDER'S
ZÜRICH ERBEN
 KAPPELLERGASSE 19

LOSINGER & CO

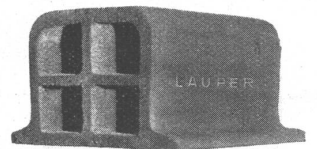


„Es ist das Herrenschiff von Uri, Vater.“

„Ich kenn's am roten Dach und an der Fahne!“ heisst es im „Tell“! Und den echten, salpeterfreien, bruchsichern, tragstarken Lauperstein erkennen Sie daran, dass das Wort „Lauper“ in jedem Stein eingebraunt ist. Achten Sie darauf, wenn Sie für Ihr gutes Geld nicht einfach eine Nachahmung erhalten wollen.

Verkaufsbureau
für die Schweiz:

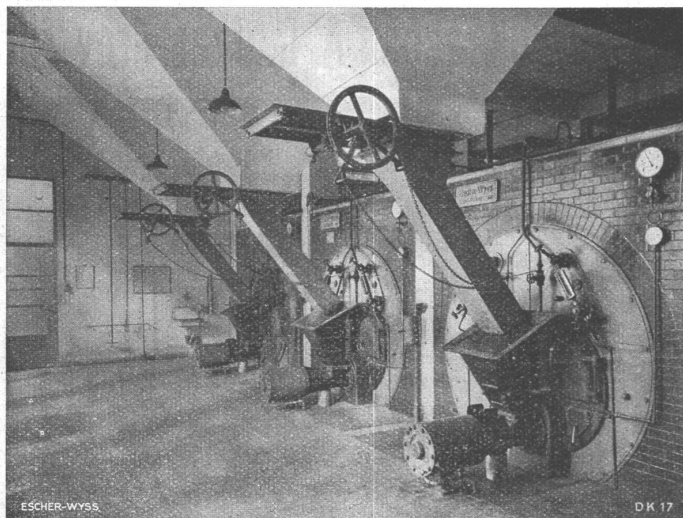
**Baumaterial
A. G., Biel**



EWAG

ESCHER-WYSS

EWAG



Heizungszentrale der Kranken- und Diakonissenanstalt Neumünster auf dem Zollikerberg.

Komplette Kessel-Anlagen

- Steilrohrkessel
- Flammrohrkessel
- Schiffskessel
- Ueberhitzer
- Economiser
- Elektr. Dampfkessel
- Apparate
- Behälter
- Hochdruck-Gasspeicher

ESCHER WYSS MASCHINENFABRIKEN AKTIENGESELLSCHAFT ZÜRICH