

**Zeitschrift:** Schweizerische Bauzeitung  
**Herausgeber:** Verlags-AG der akademischen technischen Vereine  
**Band:** 105/106 (1935)  
**Heft:** 8

## Werbung

### Nutzungsbedingungen

Die ETH-Bibliothek ist die Anbieterin der digitalisierten Zeitschriften. Sie besitzt keine Urheberrechte an den Zeitschriften und ist nicht verantwortlich für deren Inhalte. Die Rechte liegen in der Regel bei den Herausgebern beziehungsweise den externen Rechteinhabern. [Siehe Rechtliche Hinweise.](#)

### Conditions d'utilisation

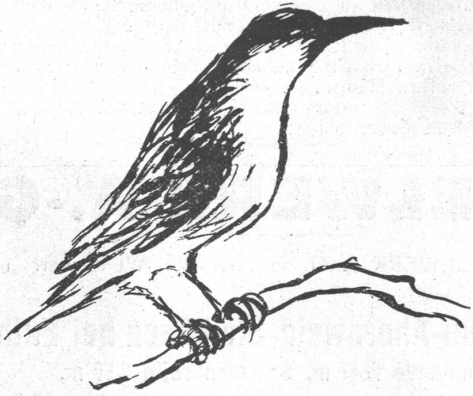
L'ETH Library est le fournisseur des revues numérisées. Elle ne détient aucun droit d'auteur sur les revues et n'est pas responsable de leur contenu. En règle générale, les droits sont détenus par les éditeurs ou les détenteurs de droits externes. [Voir Informations légales.](#)

### Terms of use

The ETH Library is the provider of the digitised journals. It does not own any copyrights to the journals and is not responsible for their content. The rights usually lie with the publishers or the external rights holders. [See Legal notice.](#)

**Download PDF:** 01.04.2025

**ETH-Bibliothek Zürich, E-Periodica, <https://www.e-periodica.ch>**

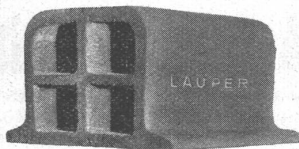


## Den Vogel erkennt man am Gefieder!

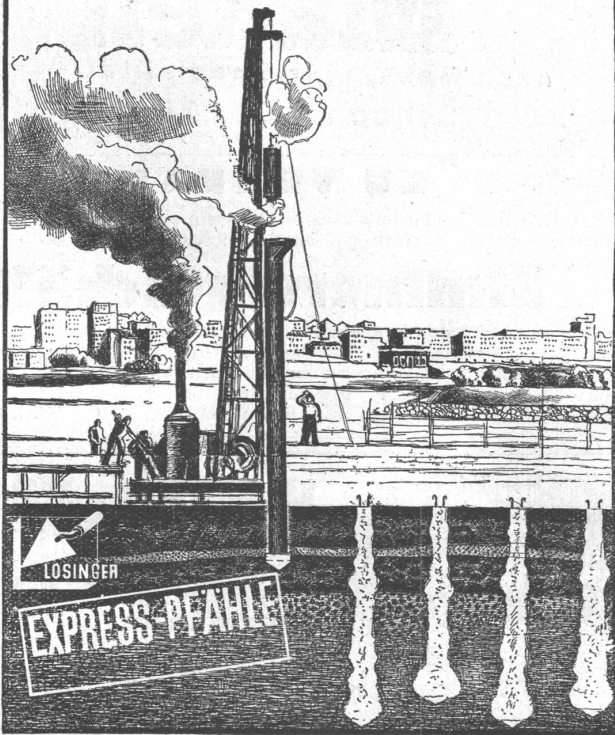
und den echten, salpeterfreien, bruchstarken, tragstarken Lauperstein erkennen Sie daran, dass das Wort „Lauper“ in jedem Stein eingebraunt ist. Achten Sie darauf, wenn Sie für Ihr gutes Geld nicht einfach eine Nachahmung erhalten wollen.

Verkaufsbureau für die Schweiz:

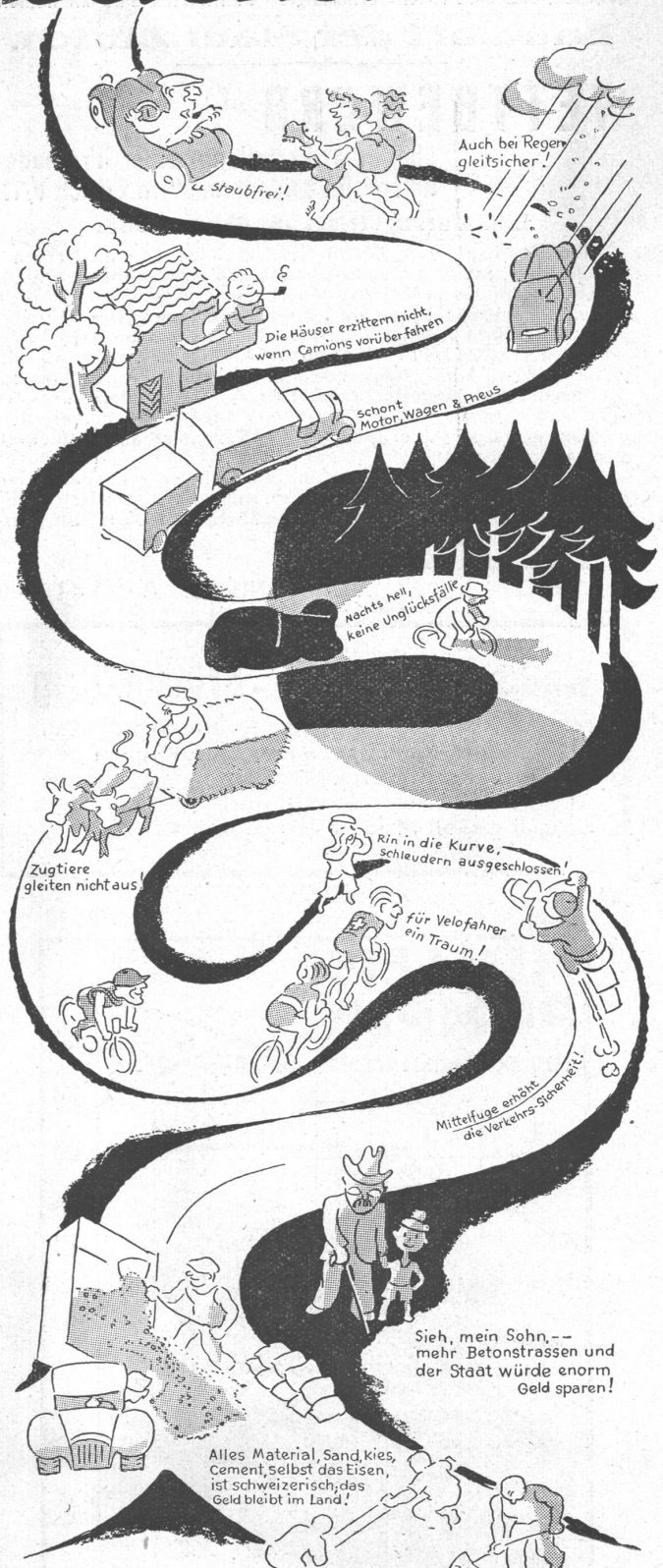
**Baumaterial A.G., Biel**



# LOSINGER & CO



# Betonstrasse



Der Bau von Betonstrassen beschäftigt ein Maximum von ungelerten Arbeitskräften.

l.a.B

**Leipziger Herbstmesse.** Zur Herbstmesse, 25. bis 29. August, findet wiederum am 26. und 27. August eine Baumessetagung statt. Der messamtliche Ausweis berechtigt zu einer Fahrpreisermässigung von 60 Prozent auf den deutschen Reichsbahnen, wenn die Fahrkarten für Hin- und Rückfahrt vor Antritt der Reise in der Schweiz gelöst werden. Billette für einfache Hin- oder Rückreise werden nur mit 33 1/2 Prozent Ermässigung ausgegeben. Die 60 Prozent ermässigten Fahrkarten sind an keinen

siebentägigen Aufenthalt in Deutschland gebunden, so dass die Rückreise bereits nach einem Tage Aufenthalt in Leipzig angetreten werden kann. Die Ermässigung auf den Schweizerischen Bundesbahnen beträgt 25 Prozent. Die Ausgabe der ermässigten deutschen Messefahrkarten findet bei der Schweizer Geschäftsstelle des Leipziger Messamts, Zürich, Bahnhofstr. 77, und bei den führenden Reisebureaux statt.

**Bauamt I der Stadt Zürich.**

**WETTBEWERB**

über die Erstellung einer Freibadeanlage im „Allenmoos“ in Zürich 6/11.

**Einlieferungsfrist: 15. Januar 1936.**

Der Stadtrat von Zürich eröffnet unter den in der Stadt Zürich seit 1. Januar 1934 niedergelassenen schweizerischen Fachleuten einen öffentlichen Wettbewerb zur Erlangung von Plänen für eine Freibadeanlage im „Allenmoos“, zwischen Hofwiesen-, Ring- und Allenmoosstrasse in Zürich 6 und 11.

Für höchstens acht Preise sind Fr. 14,000.— ausgesetzt, für allfällige Ankäufe können ausserdem Fr. 2,000.— verwendet werden.

Beamte und Angestellte des Bundes, des Kantons und der Stadt Zürich, sowie Funktionäre anderer öffentlich-rechtlicher Korporationen und Anstalten sind von der Teilnahme am Wettbewerb ausgeschlossen.

Das Wettbewerbsprogramm und die Unterlagen können gegen eine Einzahlung von Fr. 20.— ab 26. August 1935 in der Kanzlei des Bebauungsplanbureaus der Stadt Zürich, neue Börse, Bleicherweg 5, II. Stock, bezogen werden.

Zürich, den 20. August 1935.

VORSTAND DES BAUAMTES I.

**Walliser Travertin - Brüche Brig**

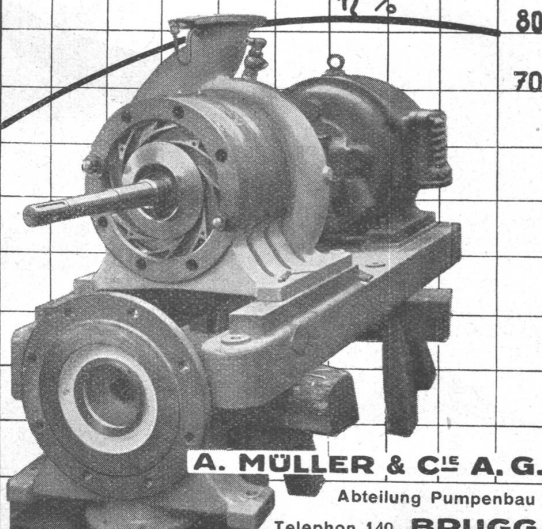
Rohbearbeitung für antike Fassaden, Portale etc., geschliffene Fassaden-Verkleidungen, Säulen, Grabsteine, Garten-Anlagen etc. Gesundes wetterfestes Material, sehr schöne Struktur. Gefl. Muster verlangen. Tel. 131 Brig.

**MÜLLER PUMPEN** 55 60 65 70 1/2

Stromkostensparnisse 10-20%

PS. H.M. 110 100 90 80 70

$\eta$  %



**A. MÜLLER & C<sup>ie</sup> A. G.**  
Abteilung Pumpenbau  
Telephon 140 BRUGG

**ETZELWERK A.-G.**

Die ETZELWERK A.-G. eröffnet den Wettbewerb über die Ausführung der

**Strasse Rüti-Ahornweid-Steinbach bei Euthal**

Strassenlänge 2847 m, Strassenbreite 3,50 m, Humus- und Erdabtrag 18 000 m<sup>3</sup>, Felsabtrag 2000 m<sup>3</sup>, Steinbett 10 600 m<sup>2</sup> mit Chaussierung.

Pläne und Uebernahmebedingungen liegen auf dem Bureau der Bauleitung in Pfäffikon (Schwyz) und auf dem Baubureau Einsiedeln, Eisenbahnstr., zur Einsicht auf, wo auch die Eingabeformulare bezogen werden können.

Die Pläne werden auf Wunsch gegen Einzahlung von 5 Fr. auf Postcheckkonto VIII/20001 abgegeben.

Eine gemeinsame Besichtigung findet am 2. September statt. Treffpunkt bei der Steinbachbrücke um 14.30 Uhr.

Angebote sind am 7. September 1935 an die Etzelwerk A.-G., Pfäffikon (Schwyz) einzureichen. Sie bleiben bis am 7. November 1935 verbindlich.

**Zu verkaufen:**

**4 Telephoncabinen „Antiphon“**

mit Schiebetüren nach neuestem Patent, Front in Eiche, alle vier einheitlich ausgebaut, mit Motor für Entlüftung, Fabrikneu, umständehalber **billig zu verkaufen.** — Auskunft erteilt: **H. IMMER, Arch., Alpenquai 34, Zürich. Telephon 32001.**

**Auto-Matten**

nach Mass, eine Spezialität.  
**Schoop & Co., Zürich**

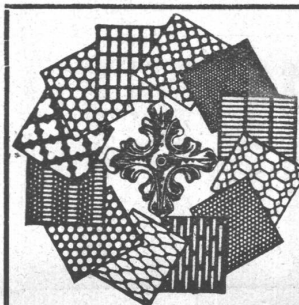
**ZU VERKAUFEN:**

Infolge Todesfall konkurrenzloses, bestens eingeführtes und mechanisch gut eingerichtetes

**Zimmereigeschäft**

mit prima Kundschaft. Für ausgewiesenen Fachmann gute Existenz. Bei sofortigem Antritt können laufende Aufträge übernommen werden. Offerten unter Chiffre Z. F. 1680 befördert

**Rudolf Mosse, A.-G., Zürich**



**H. HEER & CO  
OLTEN**

SPEZIALITÄT

Gelochte und gepresste Bleche



**S.T.S.** Schweizer. Technische Stellenvermittlung  
 Service Technique Suisse de placement  
 Servizio Tecnico Svizzero di collocamento  
 Swiss Technical Service of employment

ZÜRICH, Tiefenhöfe 11 — Telefon: 35.426 — Telegramme: INGENIEUR ZÜRICH.  
 Für Arbeitgeber kostenlos. Für Stellensuchende Einschreibgebühr 2 Fr. für 3 Monate.  
 Bewerber wollen Anmeldebogen verlangen. Auskunft über offene Stellen und Weiterleitung von Offerten erfolgt nur gegenüber Eingeschriebenen.

Maschinen-Abteilung.

403 **Ingenieur od. Techniker**, mit Erfahrung Fabrikation Präzisions- und elektro-mechanischer Apparate. Organisation, Fabrikation, Kunden, kaufmänn. Befähigung. Deutsch u. Französisch. Alter ca. 40 J. Eintritt raschmöglichst.

405 **Ingenieure od. Techniker**, als hauptamtliche Vertreter Versicherung. Fixum u. Spesen, für Graubünden u. St. Gallen, Innerschweiz u. Lausanne.

411 **Radio-Techniker**, als selbständ. techn. u. kaufmänn. Leiter grösseren Hauses. Dauerstelle 1. September. Ostschweiz.

413 **Heizungs-Techniker od. Ingenieur**, selbst. Projekt u. Ausführung. Kapital-Einlage. Heizungsgeschäft. Nordschweiz.

415 Junger **Heizungs-Techniker**, gewandter Zeichner. Zürich.

Es sind noch offen die Stellen 377 (3. August), 397, 399 (17. August).

Bau-Abteilung.

320 **Dipl. Hochbau-Techniker**, jünger., selbständ. Sofort. Arch.-Bureau Kt. Bern.

324 **Hochbau-Techniker od. Zeichner**, mit Erfahrung Projekte, Villen u. Miet-Objekte, sowie bezügl. Plakatarbeiten u. Prospekte. Französische Schweiz.

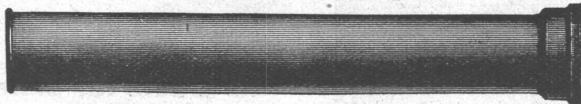
**W. Goldenbohm**  
 Zürich

**Sanitäre Installationen**

Dufourstrasse 47  
 Telefon 20.860 u. 24.775

**SCHLEUDERGUSS-MUFFENROEHREN**

5 Meter Baulänge



**KÄGI & CO., WINTERTHUR**

**Guss-Asphalt-Arbeiten**

Flachdächer begehbar,  
 Bodenbeläge,  
 Kegelebahnen etc.

für Hoch- u. Tiefbau **A. Schmid's Erben**

erstellen mit aller Garantie für kunstgerechte und dem jeweiligen Zwecke angepasster Ausführung **Zürich**  
 Asphaltgeschäft  
 Gefr. 1965 Tel. 32.108

Städt. Ingenieurschule.

**Strelitz i.M.**

Maschinenbau.  
 Automobil- u. Flugzeug-  
 bau. Heizung u. Lüftung.  
 Elektrotechnik. Hochbau,  
 Tiefbau, Stahl- u. Betonbau.  
 Sem. Beg. Apr. u. Okt. Progr. frei.

**PATENTE**

ERWIRKT **H. KIRCHHOFER**  
**ZÜRICH** LOEWENSTR. 51

**LEUTHOLD**

Graphiker Zollikerberg - Zürich

**GRAPHIK**

Anmeldungen von

**Patenten**

technischen u. gewerblichen Erfindungen in allen Staaten durch

**WALDER & CO.**

Patentanwalts- u. Ingenieurbureau  
**ZÜRICH 1, Sihlstrasse 3**

**Stud. arch. E. T. H.**

5. Semester, sucht Zimmer b. Architekten in Zürich, auf Mitte Oktober. Mitarbeit im Bureau. **OSKAR PETER, ST. GALLEN, Stahlstr. 3.**

**Bautechniker**

mit Bureau- u. langjähr. Baupraxis, sucht Stelle auf Arch.-Bureau, wo Gelegenheit geboten wird, sich im Entwerfen u. aufstellen von Kostenberechnungen auszubilden. — Offerten erbeten unter Chiffre Z. D. 1804 an **Rudolf Mosse, A.-G., Zürich.**

**Ecole d'Ingénieurs de l'Université de Lausanne.**

Les cours de l'Ecole d'Ingénieurs de l'Université de Lausanne et ceux de la Section des Géomètres qui lui est annexée s'ouvriront le 15 octobre 1935.

Programmes et renseignements au Secrétariat de l'Ecole d'Ingénieurs, Place Chauderon, 3, Lausanne.

**KIRCHGEMEINDE ZUMIKON.**

Im Pfarrhaus Zumikon ist die Einrichtung einer

**ZENTRALHEIZUNG**

auszuführen. Diese Arbeit wird hiemit zur öffentlichen Bewerbung ausgeschrieben. Offerten sind bis zum 31. August 1935 an den Präsidenten der Kirchenpflege, Herrn J. Bosshard, Waltikon-Zumikon, zu richten.

Zumikon, den 17. August 1935.

**DIE KIRCHENPFLEGE.**

**ZU VERKAUFEN**

erstklassiges **Baugebiet**

mit Strassen, Wasser und Kanalisation erschlossen. 4 km ausserhalb Hauptstadt, in krisenloser, industriereicher Ortschaft von ca. 9000 Einwohnern. Prima Existenz für Architekt oder Baumeister,

anschliessend **Landgut**

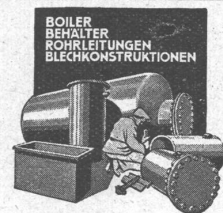
ca. 73 Jucharten Land und Wald, alles arrondiert, mit sehr fruchtbarem Boden. Prachtvoller Sitz, leicht erhöht und eben gelegen. Kann event. einzeln verkauft werden. — Anfragen erbeten unter Chiffre F. 35550 Al. an **Publicitas, Zürich.**

**Zu verkaufen:**

Ein Posten schöne

**SCHLACKEN**

Steigmühle Töss A.-G.



**Hch. Bertrams A-G**  
 VOGESENSTR. 101 Basel 13 TEL. 549 R. 46.00

**Bautechniker-Bauführer**

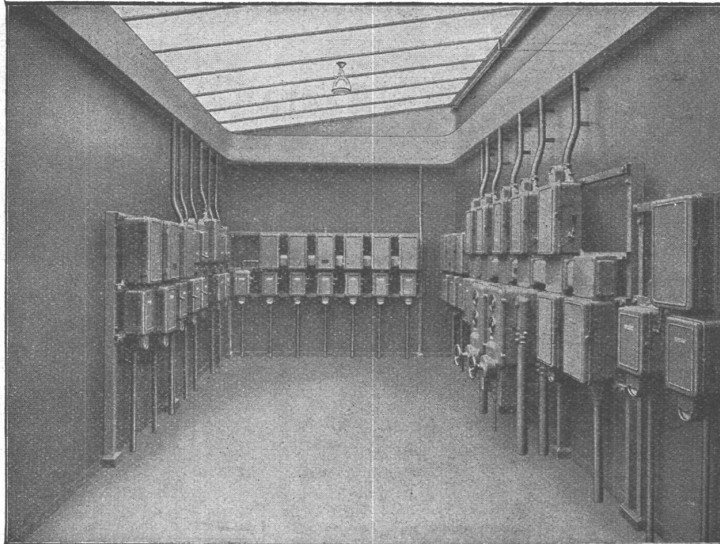
sucht per sofort Stelle. Prima Zeugnisse und Referenzen. — Angebote sind erbeten unter Chiffre Z. R. 1795 an **Rudolf Mosse, A.-G., Zürich.**

**Innenarchitekt**

junger (mit Fachschulbildung), gelernter Schreiner, mit sehr guten Zeugnissen, sucht Stelle in Architekturbureau. Offerten unter Chiffre Z. W. 1799 befördert **Rudolf Mosse, A.-G., Zürich.**

# CARL MAIER & CIE., SCHAFFHAUSEN

## Fabrik elektrischer Apparate und Schaltanlagen



Gekapselte Verteilanlage für Kraft und Licht in einer Grossmetzgerei

**Starkstromapparate für Hoch- und Nieder-Spannung**

**Motorschutz-Schalter**

**Gussgekapselte Verteilanlagen**

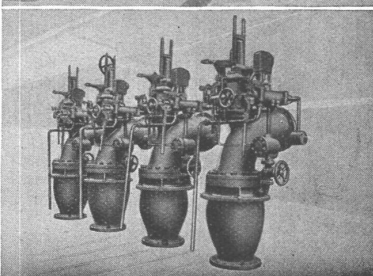
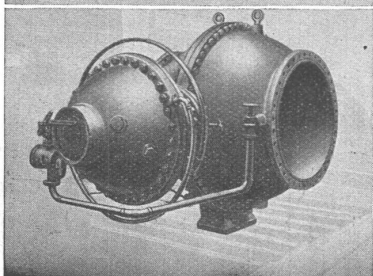
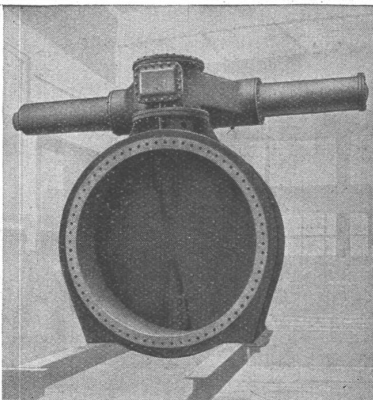
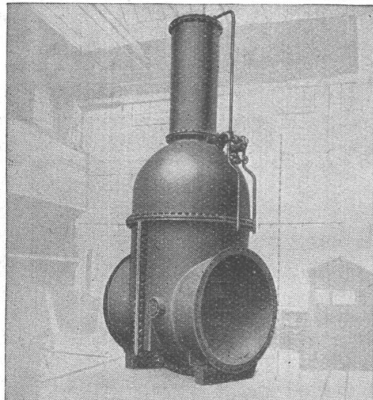
**Eisengekapselte Lichtinstallationskasten**

**Installations-Selbstschalter bis 25 Amp., 500 Volt als Ersatz für Sicherungen**

**Elektrische Kirchenglockenantriebe**



GESELLSCHAFT DER **L. VON ROLL** SCHEN EISENWERKE  
 OOOOOO WERK : **EISENWERK KLUS** IN KLUS KT. SOLOTHURN



Oben: Keilschieber 2500 mm Nennweite, 7 at Druck, für ein Kraftwerk in Spanien. — Unten: Drehschieber 1500 mm Nennweite, 15 at Druck, für ein automatisches Kraftwerk in Deutschland.

Oben: Drosselklappe 3200 mm Nennweite. Anlage in der Schweiz. Unten: Schnellschluss-Schieber 45 at Druck, Pumpspeicherwerk in Italien.

### Abschlussorgane :

- Keilschieber**
- Parallelschieber**
- Ringschieber**
- Drehschieber**
- Düsenventile**

**Drosselklappen für Wasserkraft- und Pumpspeicherwerke insbesondere für:**

- Turbinen- od. Pumpenabschlüsse**
- Verteilorgane**
- Automatische Rohrabschlüsse**
- Stollenabschlussorgane oder für Freilaut und Grundablässe von Staueen**