

Zeitschrift: Schweizerische Bauzeitung
Herausgeber: Verlags-AG der akademischen technischen Vereine
Band: 105/106 (1935)
Heft: 10

Werbung

Nutzungsbedingungen

Die ETH-Bibliothek ist die Anbieterin der digitalisierten Zeitschriften. Sie besitzt keine Urheberrechte an den Zeitschriften und ist nicht verantwortlich für deren Inhalte. Die Rechte liegen in der Regel bei den Herausgebern beziehungsweise den externen Rechteinhabern. [Siehe Rechtliche Hinweise.](#)

Conditions d'utilisation

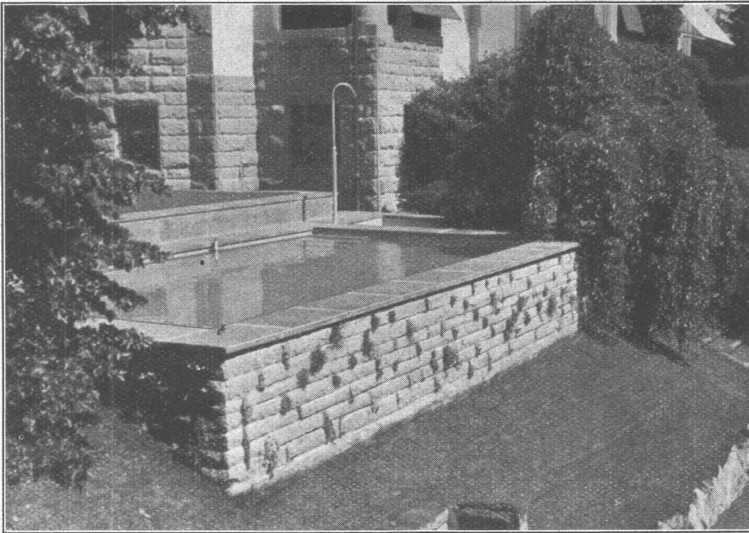
L'ETH Library est le fournisseur des revues numérisées. Elle ne détient aucun droit d'auteur sur les revues et n'est pas responsable de leur contenu. En règle générale, les droits sont détenus par les éditeurs ou les détenteurs de droits externes. [Voir Informations légales.](#)

Terms of use

The ETH Library is the provider of the digitised journals. It does not own any copyrights to the journals and is not responsible for their content. The rights usually lie with the publishers or the external rights holders. [See Legal notice.](#)

Download PDF: 01.04.2025

ETH-Bibliothek Zürich, E-Periodica, <https://www.e-periodica.ch>



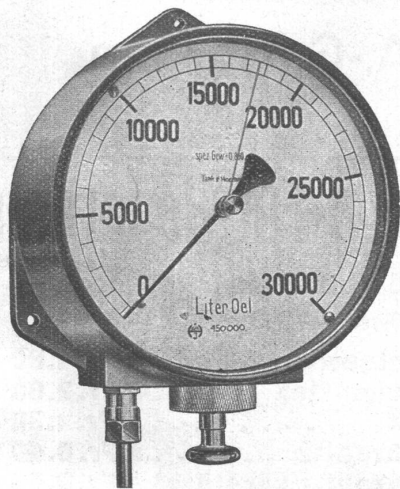
Gartenbäder Planschbecken

werden erstellt durch

WALO BERTSCHINGER, ZÜRICH

Spezialfirma für Gehweg- und Fahrbahnbeläge

Niederlassungen in der ganzen Schweiz



Flüssigkeits-Messung heute kinderleicht!

Dieser einfache, einzigartige Haenni-Flüssigkeitsstandmesser zeigt den Inhalt in Wasser-Reservoirs, Oel- und Benzin-Behältern mit 1% Genauigkeit an.

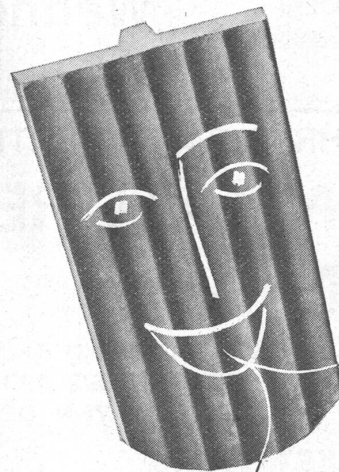
Nähere Orientierung, Pläne und Offerte durch

HAENNI & CIEAG JEGENSTORF

Manometer-, Thermometer- und Armaturen-Fabrik

WEITERE HAENNI-SPEZIALINSTRUMENTE:

Manometer aller Art, Hydrometer, Thermometer und Hygrometer, Druck- und Temperaturschreiber, Thermostaten u. Manostaten, Haushaltungs-Thermometer „Thermofix“.



Seit 20 Jahren haben
unsere **Sparkamine**
ihre Zweckmässigkeit
praktisch bewiesen.

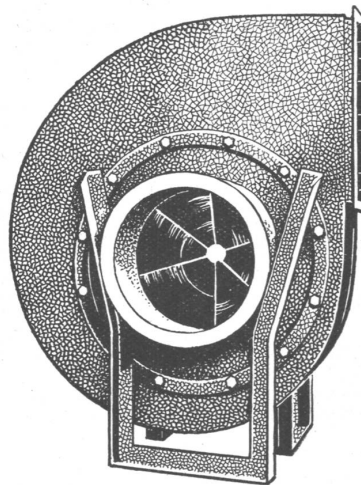
Ziegel A.G., Zürich

Die 19. Nationale Kunstausstellung 1936 in Bern wird unter der Leitung des eidg. Departementes des Innern und der eidg. Kunstkommission im erweiterten Kunstmuseum in Bern abgehalten; sie soll am 16. Mai eröffnet werden. Das eidg. Departement des Innern wird allen Künstlern, deren Adresse es kennt, im Laufe des Monats Oktober 1935 das Ausstellungsreglement und ein Formular «Vorläufige Beteiligungsanzeige» zustellen. Künstler, die die Beteiligungsanzeige nicht erhalten, wollen sich für ihren Bezug frühestens im November an das Sekretariat des eidg. Departementes des Innern in Bern wenden.

Eine moderne Zementwarenfabrik. Mustergültig klar und übersichtlich bietet der soeben erschienene neu revidierte Hauptkatalog der Zementwarenfabrik Schänzli (W. Christen & Cie.), Basel, Einblick in die ausserordentlich vielseitige Produktion einer der ältesten industriellen Unternehmungen der Zementwarenbranche. Neben der Herstellung von Zementwaren jeder Art werden im Schänzli in neuerer Zeit auch verschiedene patentierte Bauelemente für den Hochbau fabriziert, ferner Spezialartikel für Klärung von Abwässern, wie Benzinabscheider und Kläranlagen. Es werden ständig einige hundert Wagenladungen Betonwaren auf Lager vorrätig gehalten, sodass auch umfangreiche Lieferungen sofort ausgeführt werden können. Ausser den Lager-Typen werden auch alle fabrikmässig herstellbaren Betonwerkstücke nach

Zeichnung bis zu einem Stückgewicht von 3000 kg hergestellt. Die umfangreichen Werkstätten sind in jüngster Zeit neuerdings modernisiert worden und den heutigen Ansprüchen in jeder Beziehung gewachsen.

Die Stromlinie im Automobilbau. Nach einem Bericht der Zeitschrift «Automotive Industries» (Bd. 73, Nr. 4 vom 27. Juli 1935) hat die Chrysler-Corporation mit der «Jaray Streamline Corporation of America» kürzlich einen Lizenzvertrag geschlossen. Durch dieses Abkommen wird zugleich eine Klage erledigt, die die Jaray-Gesellschaft gegen die Chrysler-Corporation wegen Patentverletzung angestrengt hatte. Das Abkommen gilt ausser für Chrysler auch für Plymouth, Dodge und De Soto. Es ist praktisch von grosser Bedeutung, da dadurch anerkannt wird, dass sowohl der Chrysler-Airflow, wie der gleichartige De Soto-Typ unter die Jaray-Patente fallen. Bekanntlich kommen die seit 1934 am Genfer Salon gezeigten Jaray-Karosserien der in unserm Heft 24 von Bd. 102 (9. Dezember 1933) abgebildeten idealen Stromlinienform am nächsten. — Auch zwischen der Waggon-Fabrik Uerdingen (Niederrhein), und der A.-G. für Verkehrspatente ist kürzlich ein Lizenzvertrag geschlossen worden, der der erstgenannten die Jaray-Patente für den Bau von Stromlinien-Omnibussen zur Verfügung stellt.



Ventilatoren

Luftheizapparate
 Staubluft-Filter
 Anlagen für
 Allgemeine Ventilation
 Luftkonditionierung
 Luftheizung und Trocknung
 Späne- und Staubabsaugung
 Farbdunstabsaugung
 fabrizieren und installieren

Wanner & Co. A.-G. Horgen

DIE ALTBEWÄHRTE PATENTIERTE
HARMONIKATÜRE
„DÄMON“

WIRD NUNMEHR IN
 DER SCHWEIZ HER-
 GESTELLT VON DEN

SCHREINERWERKSTÄTTEN
HOCH- U. TIEFBAU A.G. AARAU-ZÜRICH
 IN AARAU TEL. 50

Achtung! Für Reparaturen

und Putzarbeiten verwenden
 Sie am vorteilhaftesten:

Drahtziegelgewebe à Fr. 1.80 p. m²
Drahtziegelplatten à Fr. 2.60 p. m²
Ideal-Rabitz à Fr. 1.30 p. m²
10er Streckrabitz à Fr. 0.47 p. m²
10er Streckrabitz verstärkt à Fr. 0.55 p. m²

Depot bei allen Baumaterialienhändlern und den
 Filialen der Handelsgenossenschaft des S. B. V.

Schweiz. Drahtziegelfabrik A.-G., Lotzwil / Bern
 Telephon 173

Uto-Aufzüge

die modernen, schnellaufenden
 Anlagen mit automat. Feineinstel-
 lung u. geräuschlosem Lauf liefert:

UTO Aufzug- u. Kranfabrik AG
Zürich-Altstetten
 Express-Service für Revisionen.

ZENT - Zentralheizungs-Anlagen

sind Schweizer Qualitäts-Arbeit für SchweizerWetterverhältnisse hergestellt
Was das in der Praxis bedeutet, wissen Sie selbst am besten

ZENT



ZENT AG · BERN

STEREOPHOTOGRAMMETRIE

Geodäsie Nivellement

Kartographie

Technisches Bureau

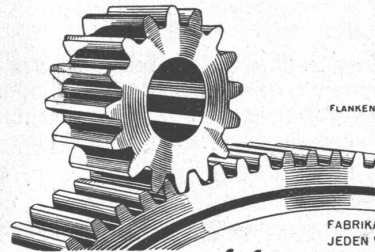
LEUPIN u. SCHWANK

BERN



ATELIER KECK BERN

Lopographie



FLANKENSCHLIFF NACH SYSTEM 'MINERVA'

FABRIKATION VON ZAHNRÄDERN FÜR JEDEN VERWENDUNGSZWECK

ZAHNRÄDER FABRIK

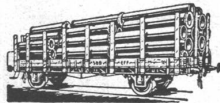
SAUTER, BACHMANN & CO
NETSTAL TELEPHON 4.44

TECHNISCHE PHOTOGRAPHIE

SPEZIALITÄT:
ARCHITEKTUR-AUFNAHMEN

BAUSTADIEN, MASCHINEN
KATALOG-AUFNAHMEN
REPRODUKTIONEN

H. WOLF-BENDER'S
ZÜRICH ERBEN
KAPPELERSASSE 18



Rohrleitungen und Apparate aus Eisenblech
bis zu 15 mm Wandstärke liefern
sauber und vorteilhaft
Ed. Bertrams A.G.
Telephon: Basel 13 Bafan 46.90

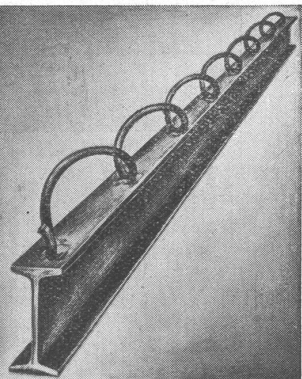
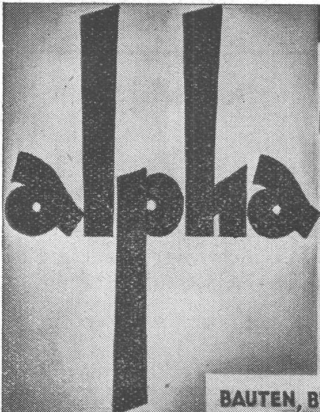
PATENTTE

ERWIRKT **H. KIRCHHOFER**
ZÜRICH LOEWENSTR 51

Dipl. Architekt ETH

mit mehrjähriger Bau- und Bureaupraxis in leitenden Stellungen, sucht ein **Architekturbureau** (eventl. Bauunternehmung) zu **übernehmen** oder sich daran zu beteiligen. — Offerten unter Chiffre Z. B. 1886 befördert Rudolf Mosse, A.-G., Zürich.

STAHL-BETON-KONSTRUKTIONEN



BILLIG, LEICHT, GUT WIE EISENBETON · EINFACH WIE EISENKONSTRUKTION · DAS VORTEILHAFTESTE SYSTEM FÜR DECKENKONSTRUKTIONEN, SKELETT- UND VERSTÄRKUNG ALTER BRÜCKEN!

CUENI & CIE · BASEL-LAUFEN

S.T.S. Schweizer Technische Stellenvermittlung
 Service Technique Suisse de placement
 Servizio Tecnico Svizzero di collocamento
 Swiss Technical Service of employment

ZÜRICH, Tiefenhöfe 11 — Telefon: 35 426 — Telegramme: INGENIEUR ZÜRICH.
 Für Arbeitgeber kostenlos. Für Stellensuchende Einschreibgebühr 2 Fr. für 3 Monate.
 Bewerber wollen Anmeldebogen verlangen. *Auskunft* über offene Stellen und *Weiterleitung* von Offerten erfolgt *nur gegenüber Eingeschriebenen*.

Maschinen-Abteilung.

429 Junger **Laborant**, mit Vorbildung, entweder auf dem Gebiete der Chemie, Metallurgie od. der Materialprüfung. Lehre als Mechaniker od. Schlosser erwünscht.
 431 Junger **Maschinen-Techniker**, initiativ veranlagt, mit Erfahrung im modernen

Zweckbau u. neuzeitlichen Fabrikationsmethoden. Arbeitsgebiet: hydraul. Pressenbau. Deutsch u. Französisch.

403 **Ingenieur od. Techniker**, mit Erfahrung Fabrikation Apparate der Präzisions- u. elektromechan. Branche, in Organisation, Fabrikation, Verkehr mit Kunden u. Kaufm. Befähigung im allgemeinen. Alter ca. 40 J. Lebensstelle. Deutsch u. Französ. Es sind noch offen die Stellen 421 und 423 (31. August).

Bau-Abteilung.

346 **Architekt od. Bau-Ingenieur**, Alter 30 bis 40 J., ledig, guter Freihandzeichner, kaufmänn. Begabung, wenn mögl. englisch sprechend. Energisch. Innerschweiz.
 350 Junger **dipl. Bau-Ingenieur**, für Projektierung einer Eisenbetonbrücke. Sofort für sechs bis acht Wochen.

356 Jüngerer **Architekt od. Hochbau-Techniker**, mit Erfahrung im Zeichnen von Werkplänen. Sofort, vorübergehend. Ostschweiz.

Es ist noch offen die Stelle 334 (31. August).

Frigidaire

Kühl-Anlagen

19jährige Erfahrung bewahrt Sie vor Fehlinstallationen

General-Vertrieb: Applications Electriques S. A., Zürich und Genf

COMPTOIR SUISSE DE LAUSANNE: STAND 1106, HALLE IX S. A. M.

Gesucht nach Zürich, jüngerer flotter

ARCHITEKT

der Lust hat durch gemeinsame Mitarbeit die jahrelange Erfahrung eines älteren Kollegen zu verwerten und in der Lage ist, eine Geschäftseinlage von 30 000 b. 50 000 Fr. zu leisten. Grössere, baupol. bewill. Projekte liegen vor. Eintritt möglichst bald. — Offerten unter Chiffre O. F. 630 Z. an **Orell Füssli - Annoncen**, Zürich, Zürcherhof.

IDEEN-WETTBEWERB

Das kantonal solothurnische Institut für schwererziehbare Kinder eröffnet unter den seit 1. Juli 1934 im Kanton Solothurn praktizierenden Architekten mit eigenem Büro (Baugeschäfte ausgenommen),

einen Wettbewerb zur Erlangung von Entwürfen für den Neubau einer solothurnischen Durchgangs- und Beobachtungs-Station für Heilerziehung.

Für die Prämierung der drei bis vier besten Arbeiten stehen dem Preisgericht Fr. 2000.— zur Verfügung.

Einlieferungstermin: 31. Dezember 1935.

Die Unterlagen können bei der kantonal solothurnischen Beratungsstelle für Heilerziehung, Rötiquai No. 14, Solothurn (Eingang Gartenseite), bezogen werden.

SOLOTHURN, den 2. September 1935.

Kantonal solothurnisches Institut für schwererziehbare Kinder;

Der Präsident:

Dr. O. STAMPFLI, Reg.-Rat.

ZU VERKAUFEN:

Infolge Todesfall konkurrenzloses, bestens eingeführtes und mechanisch gut eingerichtetes

Zimmereigeschäft

mit prima Kundschaft. Für ausgewiesenen Fachmann gute Existenz. Bei sofortigem Antritt können laufende Aufträge übernommen werden. Offerten unter Chiffre Z. F. 1680 befördert

Rudolf Mosse, A.-G., Zürich.

Wir suchen einen erfahrenen

Kühlanlagen- Ingenieur

mit gediegener Ausbildung und Kenntnissen in der Berechnung u. Konstruktion vollständiger Kühlanlagen für die verschiedensten Zwecke, sowie mit guten Akquisitions-Eigenschaften. — Angebote mit Angaben des Lebenslaufes, Gehaltsanspruches und frühesten Eintrittstermines, desgl. Zeugnisabschriften erbittet die

Danziger Werft- u. Eisenbahnwerkstätten A.G., Danzig. Personalabteilung.

Zu verkaufen altershalber

Architekturbureau

an tüchtige Kraft, zu günstigen Bedingungen. Interessenten kathol. Konfession wollen sich melden unter Chiffre Z. B. 1844 an **Rudolf Mosse, A.-G., Zürich.**

Wir suchen einen

INGENIEUR

für Schlachthofeinrichtungen u. allgemeinen Apparatebau

mit reichen Erfahrungen auf diesen Gebieten u. gediegenen Kenntnissen in der Berechnung, Konstruktion und Akquisition. Angebote mit Angaben des Lebenslaufes, Gehaltsanspruches und frühesten Eintrittstermines, desgl. Zeugnisabschriften erbittet die

Danziger Werft- u. Eisenbahnwerkstätten A.G., Danzig. Personalabteilung.

ZÜRICH

Dreikönigstr. 53
 Telefon 38.192

BERN

Werdtweg 5
 Tel.: 31.970

Tiefbohr- u. Baugesellschaft A.-G.

Sondierungen - Tiefbohrungen - Filterbrunnen - Automatische Heberleitungen - Seeleitungen - Taucherarbeiten - Bohr-Pressbetonpfähle - Grundwasserabsenkung für Foundationen - Kernbohrungen im Fels - Injektionen - Druckluftarbeiten

Klärung u. Reinigung von Wasser u. Abwasser

SPEZIALITÄT: Schnellfilter System Peter

PROJEKTE

Ueber 300 Anlagen ausgeführt

AUSFÜHRUNGEN



Cheminées

in **Marmor**
Keramik
Naturstein
Klinker

erstellen seit Jahren

Gustav

Bodmer & Cie

Zürich 8

Holbeinstr. 22 / Tel. 21.273



BUSES

pour tout emploi
industriel



JACQUES TOBLER S.A.
LUCERNE
Suisse

Baufechniker- Bauführer

sucht per sofort Stelle. Prima
Zeugnisse und Referenzen. —
Angebote sind erbeten unter
Chiffre Z. R. 1795 an

Rudolf Mosse, A.-G., Zürich.

Hochschule

für Baukunst Weimar

Dir. Schulze-Naumburg.

Ausbild. von H. T. L.-Absolvt. 3. Dipl.-Arch.

NOTZ & CO.

BIEL



Atlas
WERKZEUGE SANDVIK STAHL

LEUTHOLD

Graphiker Zollikerberg - Zürich

BUCHSTABEN

Für aussen selbstverständlich nur
Bleiweiss
aber auch für innen
Bleiweiss
als Grundanstrich gibt die schönste
und beste Arbeit

RHZ



Eisenhochbauten

GEILINGER & CO.

Eisenbau-Werkstätten

WINTERTHUR

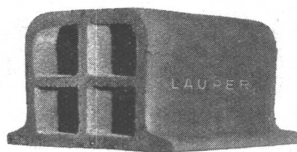


*„Es ist das Herrenschiff
von Uri, Vater.“*

„Ich kenn's am roten Dach und an der Fahne!“ heisst es im „Tell“! Und den echten, salpeterfreien, bruchsicheren, tragstarken Lauperstein erkennen Sie daran, dass das Wort „Lauper“ in jedem Stein eingebraunt ist. Achten Sie darauf, wenn Sie für Ihr gutes Geld nicht einfach eine Nachahmung erhalten wollen.

Verkaufsbureau
für die Schweiz:

**Baumaterial
A. G., Biel**

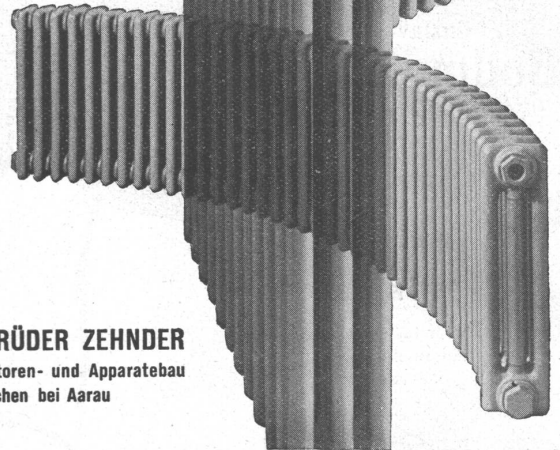


ZEHNDER

Noch bessere Radiatoren
Mehrleistung bis 20%. Drucksicherheit 70 at. Kupferlegierter, rostwiderstandsfähiger Stahl. Lieferbar in jeder Bauhöhe von 30–300 cm.



Verlangen Sie unsern illustrierten
Prospekt mit ausführlichen Angaben



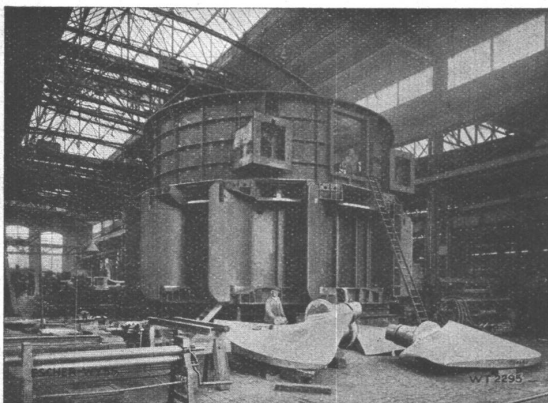
GEBRÜDER ZEHNDER
Radiatoren- und Apparatebau
Gränichen bei Aarau

EWAG

ESCHER-WYSS

EWAG

Wasserkraft-Anlagen



KRAFTWERK DOGERN
Drei Kaplan-Turbinen von je 37600 PS bei 11,5 m Gefälle

Wasserturbinen

Rohrleitungen
Regulatoren
Kugelschieber

Turbopumpen

Propeller- und Kaplan-Pumpen
Speicherpumpen

Escher Wyss Maschinenfabriken

Aktiengesellschaft
Zürich