

Zeitschrift: Schweizerische Bauzeitung
Herausgeber: Verlags-AG der akademischen technischen Vereine
Band: 105/106 (1935)
Heft: 11

Werbung

Nutzungsbedingungen

Die ETH-Bibliothek ist die Anbieterin der digitalisierten Zeitschriften. Sie besitzt keine Urheberrechte an den Zeitschriften und ist nicht verantwortlich für deren Inhalte. Die Rechte liegen in der Regel bei den Herausgebern beziehungsweise den externen Rechteinhabern. [Siehe Rechtliche Hinweise.](#)

Conditions d'utilisation

L'ETH Library est le fournisseur des revues numérisées. Elle ne détient aucun droit d'auteur sur les revues et n'est pas responsable de leur contenu. En règle générale, les droits sont détenus par les éditeurs ou les détenteurs de droits externes. [Voir Informations légales.](#)

Terms of use

The ETH Library is the provider of the digitised journals. It does not own any copyrights to the journals and is not responsible for their content. The rights usually lie with the publishers or the external rights holders. [See Legal notice.](#)

Download PDF: 16.03.2025

ETH-Bibliothek Zürich, E-Periodica, <https://www.e-periodica.ch>

SCHWEIZERISCHE BAUZEITUNG

WOCHENSCHRIFT FÜR ARCHITEKTUR / INGENIEURWESEN / MASCHINENTECHNIK
REVUE POLYTECHNIQUE SUISSE

ORGAN DES SCHWEIZERISCHEN INGENIEUR- UND ARCHITEKTEN-VEREINS
UND DER GESELLSCHAFT EHEMAL. STUDIERENDER DER EIDG. TECHN. HOCHSCHULE
GEGRÜNDET 1883 VON ING. A. WALDNER / HERAUSGEGEBEN VON ING. C. JEGHER

Vereins-Mitglieder, beim Verlag: Schweiz 32 Fr.,
Ausland 40 Fr. jährl.; Nicht-Mitglieder: Schweiz
40 Fr.; Ausland 50 Fr., postamtlich abonniert
40 Fr. zuzüglich Gebühren. / Einzel-Nr. 1 Fr.

VERLAG C. & W. JEGHER, ZÜRICH
Dianastrasse 5 / Postcheck VIII 6110
Telephon: 34.507 ■ In Kommission
bei Rascher & Cie., Zürich u. Leipzig

Inserate durch die A.-G. der Unternehmungen
RUDOLF MOSSE, Zürich, Basel. / Die
vierspaltene Colonelzeile 50 Cts., Titelseite
80 Cts., ausländ. Anzeigen 60 Cts., Titelseite 1 Fr.

F. Bender:

BAUBESCHLÄGE
OBERDORFSTRASSE 9 und 10
TELEPHON 27.192 ZÜRICH

Besichtigen Sie meine Muster-Ausstellung in der Schweizer Bau-Centrale, Talstrasse 9

BERCHTOLD & CO.
THALWIL



HEIZUNG

**WARMWASSER
LOFTUNG**

PROJEKTE U. BERATUNG KOSTENLOS
BESTE REFERENZEN

TEL. 920.501



ING. MAX GREUTER & CIE. ZÜRICH 8
INJEKTIONS- UND GUNIT-ARBEITEN INGENIEUR-BUREAU

TELEPHON 30 RÜTI 20.324 ZÜRICH

MÜLLER  **ZENTRALHEIZUNGEN**

Notieren Sie bitte: Joh. Müller, Zentralheizungen A.G., Rüti (Zch.) und Zürich.

GEGRÜNDET 1878



Wallerdichte Beläge

Spezial-Unternehmen:

Frick-Glass, Zürich-Altstetten

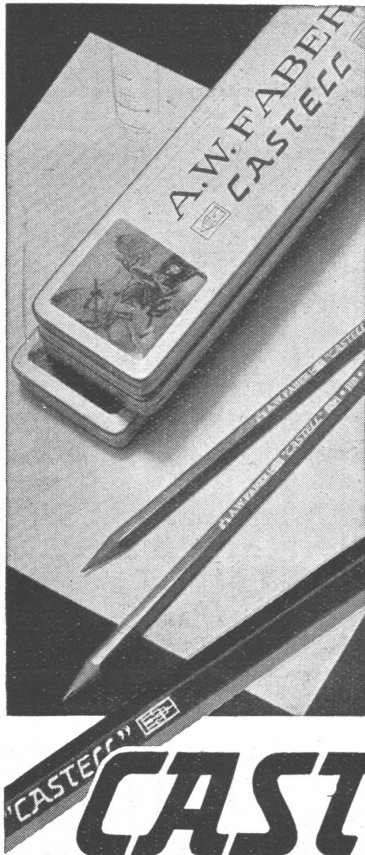
PALTOX

(Schweizerfabrikat)

Das elastische Asphaltprodukt speziell geeignet zur Dichtung von Fugen

Fabrikanten: MEYNADIER & CIE., A.-G., ZÜRICH Tel.: 58.620

Muster und Prospekte kostenlos.



*Der
Stift
des
Ingenieurs*



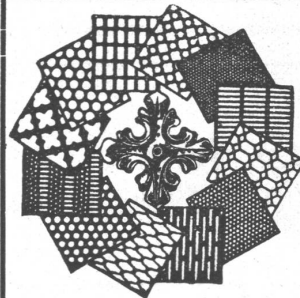
FABER

CASTELL

Generalvertreter:
ADOLF SCHOOP, ZÜRICH 6, Universitätsstr. 80

Institut Juventus

Zürich im Handelshof, Uraniastr. 31 - 33, Telefon 57.793/4. Modern eingerichtete, vollständig ausgebaute private Mittelschule. 48 akademisch gebildete Lehrer. Die Schüler fast ausschließlich Schweizer. Unsere Maturitätsabteilung bereitet auf die Hochschulen und andere Aufnahmeprüfungen mit Zeitgewinn vor; sie besteht seit 1902. Unser Abendgymnasium ermöglicht auch Berufstätigen die Vorbereitung auf die Maturität. Unsere Handelsabteilung führt zum Stenotypistendiplom und Handelsdiplom. Unser Abendtechnikum bildet Maschinentechniker, Elektrotechniker, Bautechniker und Eisenbetontechniker aus (mit Diplomabschluss). Beste Examenerfolge. Neu: Berufswahl- und Fortbildungsklasse. - Mäßiges Schulgeld. Unverbindl. und kostenlose Beratung in Studienangelegenheiten. Prospekte auf Verlangen.



H. HEER & CO OLTEN

SPEZIALITÄT

Gelochte und
gepresste Bleche

Leder-Riemen

GUMMI- UND BALATA-RIEMEN

GUT & CO

Treibriemenfabrik
Gegr. 1866 ZÜRICH

OMS-Kläranlagen AG Zürich

Briefadresse: Goldbach-Zürich, Seestrasse 15 - Telefon: 910.881

Näheres siehe im Inserat Seite 24 im „Schweizer-Baukatalog“

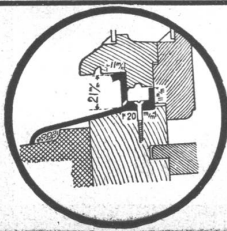
Vertretung für die Zentralschweiz:
Carl Erni, Ing.-Bureau,
Luzern, Alpenstr. 4.

Vertretung für die Nordwestschweiz:
Walter Christen, Dipl. Arch.
Basel-Schänzli.

Vertretung für die Südwestschweiz:
C. E. Brailiard, Lausanne,
Avenue Mon Loisir.

Vertretung für die Südschweiz:
Hans Frank, Ingenieur,
Bellinzona (Tessin).

Lizenznehmer für die gesamte Westschweiz: F. Steiner, Ingenieur-Bureau, Bern, Laupenstr. 4.



Schärer's eiserne Wetterschenkel

bieten dem Fenster den besten Schutz gegen Fäulnis und eindringenden Regen. Sie erhöhen die Schliessfähigkeit aufs vollkommenste, weil zwei Fälze mehr.

U. Schärer's Söhne, Münsingen

Baubeschläge-Fabrik / Tel 81.037

ADOLF FELLER & HORGEN
FABRIK ELEKTRISCHER APPARATE

*Drehschalter,
 Kipphebel-schalter,
 Ein-Druckknopf-schalter,
 Zugschalter,
 Steckvorrichtungen,*

*für Auf- und Unterputz-
 montage,
 Unterputz-Kombinationen,
 Isolierstofflösen.*

*Isolierpanzer-Apparate Marke „FERIT“ für trockene, feuchte
 und nasse Räume.*

Genormtes Einheitsmaterial mit dem  Qualitätszeichen versehen!

*Donnerwetter, jetzt habe ich
 viel zu teuer gekauft*

Hätte ich doch die altbewährte und einseitig geschliffene

CELOTEX

Isolierplatte genommen. Die bekomme ich ja heute bei

C. GARTENMANN & CIE.
BERN Tel. 24.424 **ZÜRICH** Tel. 36.055

zu

Fr. 2.75 und bei 1000 m² **sogar zu**
Fr. 2.50 per m² franko jede Talbahnstation

**Der Anspruchsvollste
 findet sich befriedigt**

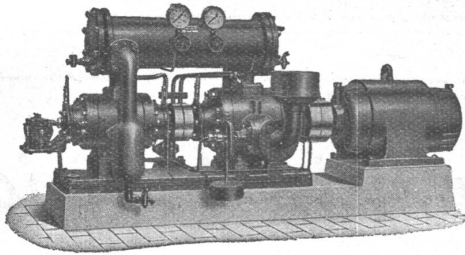
durch die hervorragende Ausführung der RACO-von ROLL-Betonmischer. Diese Maschinen sind auf vielen hundert Bauplätzen, wie auch bei Grosskraftwerken anzutreffen, wo solche ihre betriebssichere und überlegene Arbeitsweise täglich bestätigen. — Nicht nur ins Auge gefällig, sondern auch stark und lebensfähig. Mit patentiertem Wassermesser Rondex unerreicht in Einfachheit und Betriebssicherheit.

ROBERT AEBI & CIE. A.G. ZÜRICH
 Ingenieurbureau-Maschinenfabrik **Telephon 31.750**

Burckhardt

KOMPRESSOREN

jeder Art und für jede Leistung
(Kolben- und Rotationsmaschinen)



VAKUUMPUMPEN

ein- und mehrstufige Maschinen
für höchste Vakua

Maschinenfabrik Burckhardt A. G., Basel

Geld-

Vorschüsse und Anlagen

durch die

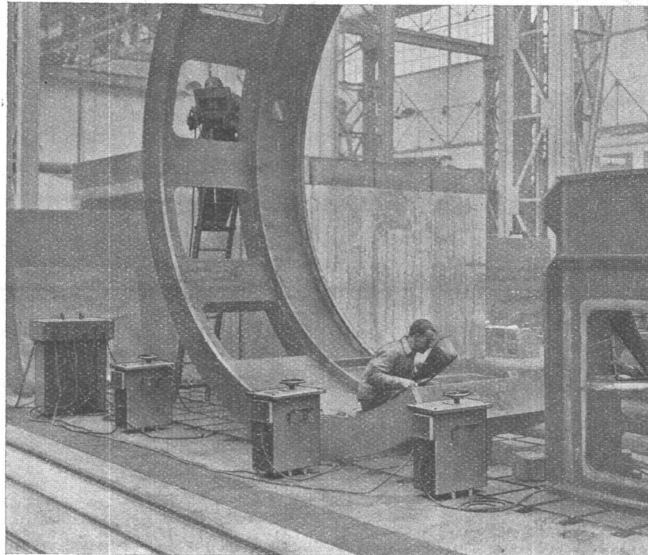
Schweizerische Volksbank



ERLIKON

für:

Grossschweissereien,
Kesselschmieden,
Eisenhochbau,
Waggonbau,
Flugzeugbau,
etc.



Anlage für:

Drei Schweisstellen
zu 240 Amp. (70%
Einschaltdauer) mit
je 24 Stufen von
40 bis 280 Amp.
etc.

Mehrfach-Schweissanlagen für Wechselstrom

(Haupttransformator für Drehstromanschluss)

Niedrige Anschaffungskosten

Grösste Wirtschaftlichkeit