

Zeitschrift: Schweizerische Bauzeitung
Herausgeber: Verlags-AG der akademischen technischen Vereine
Band: 105/106 (1935)
Heft: 11

Werbung

Nutzungsbedingungen

Die ETH-Bibliothek ist die Anbieterin der digitalisierten Zeitschriften. Sie besitzt keine Urheberrechte an den Zeitschriften und ist nicht verantwortlich für deren Inhalte. Die Rechte liegen in der Regel bei den Herausgebern beziehungsweise den externen Rechteinhabern. [Siehe Rechtliche Hinweise.](#)

Conditions d'utilisation

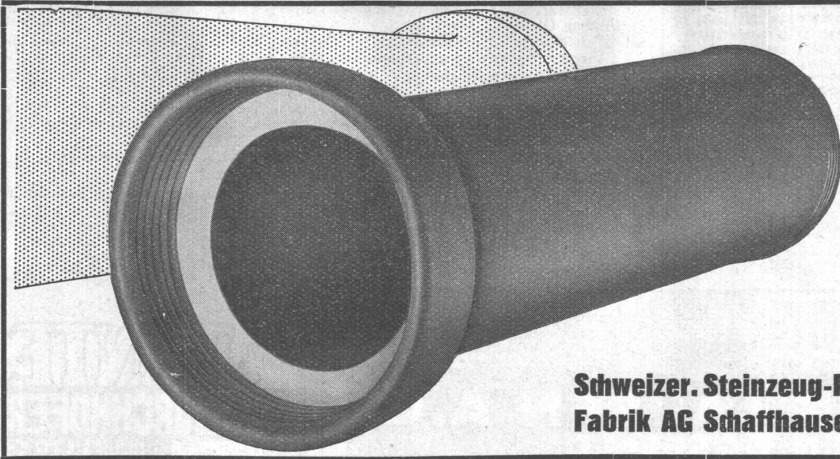
L'ETH Library est le fournisseur des revues numérisées. Elle ne détient aucun droit d'auteur sur les revues et n'est pas responsable de leur contenu. En règle générale, les droits sont détenus par les éditeurs ou les détenteurs de droits externes. [Voir Informations légales.](#)

Terms of use

The ETH Library is the provider of the digitised journals. It does not own any copyrights to the journals and is not responsible for their content. The rights usually lie with the publishers or the external rights holders. [See Legal notice.](#)

Download PDF: 16.03.2025

ETH-Bibliothek Zürich, E-Periodica, <https://www.e-periodica.ch>



STEINZEUG

hochsäurefest
 frostsicher
 glatte Oberfläche
 höchster Widerstand gegen Abdliff
 hohe Druckfestigkeit

Schweizer. Steinzeug-Röhren- Fabrik AG Schaffhausen Steinzeugfabrik Embrach AG Embrach



Die ideale Linoleumunterlage
KORKMENT
 wurde nochmals verbilligt:

Fr.	10.50	8.—	7.—	4.25
Jahr	1930	1932	1934	1935
Neu: Korkment 3 mm				3.75

4 mm dick per m² verlegt (ab 100 m²) abzüglich Mengenrabatte

Für jede Decke das richtige Kleid

Fugenlos, geruchlos, flächenbeständig, schalldämpfend, fusswarm, dauerhaft

Ueberprüfen Sie bitte selbst diese Eigenschaften in der ständigen Ausstellung:

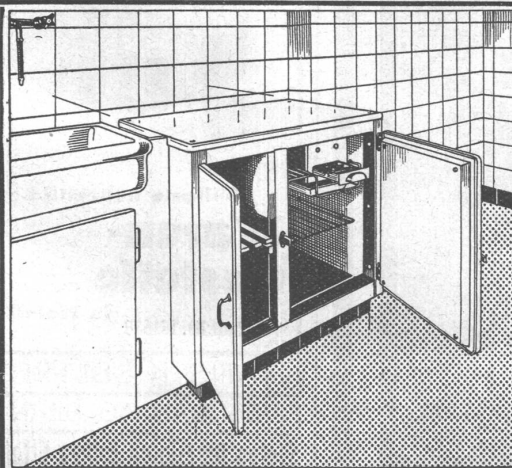
SBC Schweizer Bau-Centrale, Zürich, Talstr. 9 / Börse **SBC**

Sie finden dort, bei freiem Eintritt, grössere Boden- und Wandflächen mit unseren Erzeugnissen vor und können sich über die Preise und Anwendungsmöglichkeiten neutral und unverbindlich beraten lassen.

Die allgemeine Bewährungs-garantie für unser Linoleum erstreckt sich ebenfalls auf unsere Korkmentunterlage, nicht aber auf Unterlagen mit elastischer Oberfläche fremder Herkunft.

Seit 1933 wurden in der Schweiz über 100 000 Quadratmeter Korkment mit vollem Erfolg durch die Linoleumfachgeschäfte verlegt. Diese erprobte Unterlage enttäuscht Sie nicht.

Referenzprospekt durch die **LINOLEUM A.-G. GIUBIASCO**, Verkaufszentrale Zürich



Die vollautomatische
Zentral-Kühlanlage,

das Erfordernis jedes modernen Wohnhauses!
 Billiger als Einzelkühlschränke!
 Grösste Zuverlässigkeit und Wirtschaftlichkeit!

Kühlschränke und Kühlanlagen
 mit **Brown Boveri-Kühlautomat**
 für Haushalt und Gewerbe jeder Art und Grössel

Audiffren Singrün Kältemaschinen AG Basel

S.T.S. Schweizer Technische Stellenvermittlung
 Service Technique Suisse de placement
 Servizio Tecnico Svizzero di collocamento
 Swiss Technical Service of employment

ZÜRICH, Tiefenhöfe 11 — Telefon: 35.426 — Telegramme: INGENIEUR ZÜRICH.
 Für Arbeitgeber kostenlos. Für Stellensuchende Einschreibgebühr 2 Fr. für 3 Monate.
 Bewerber wollen Anmeldebogen verlangen. Auskunft über offene Stellen und Weiterleitung von Offerten erfolgt nur gegenüber Eingeschriebenen.

Maschinen-Abteilung.

- 433 **Dipl. Maschinen-Ingenieur od. Techniker**, mit prakt. Erfahrungen in Oel-feuerungen, guter Organisator, gewandt im Verkehr, deutsch u. französ. perfekt, Alter 25 bis 35 J. Deutsche Schweiz.
- 439 **Dipl. Maschinen-Ingenieur**, für Berechnungen, Aenderungen an Maschinen

- etc. Deutsch, französ. u. englisch für Korrespondenz. Alter 25 bis 40 J. Eintritt Anfang Oktober. Zürich.
 - 441 **Dipl. Elektro-Techniker**, mit Konzession u. Praxis Hausinstallationen, zur Uebernahme Elektro-Installationsgeschäfte. Kapital 10 15 000 Fr. Zürich.
 - 445 **Maschinen-Techniker ev. Zeichner**, mit guter Werkstattpraxis, erfahrener Konstrukteur für Spezialmaschinen (Werkzeugmaschinen).
 - 447 **Ingenieur** als techn. Redaktor per 1. Dez., gründl. deutsch, französ., engl. u. ital., theoret. u. prakt. Kenntn. Kraftfahrzeugtechnik u. Explosionsmotoren, flüssige Schreibweise, einfache Skizzen.
 - 449 **Konstrukteur**, mit Erfahrung im Fahrzeugbau. Deutsche Schweiz.
 - 451 **Konstrukteur**, mit Erfahrungen im Dieselmotorenbau. Schweiz.
 - 455 junger **dipl. Elektro-Techniker**, für Bureau, Reise, Apparatebau, Installation. Beteiligung 4 bis 5000 Fr. Kt. Bern.
- Es sind noch offen die Stellen 421 und 423 (31. August).
- Bau-Abteilung.
 362 jüngerer **Architekt**, zur Ausarbeitung Skizzenprojekt. Arch.-Bureau Basel.



TONWERK LAUSEN A.G.
 LAUSEN, BASEL-LD.
 Fabrik feuerfester und säurefester Produkte für alle Industriezweige.
 — Telefon Nr. 72.282

PATENTIERTE
 ERWIRKT **H. KIRCHHOFER**
 ZÜRICH LOEWENSTR 51

ZU VERKAUFEN:

Infolge Todesfall konkurrenzloses, bestens eingeführtes und mechanisch gut eingerichtetes

Zimmereigeschäft

mit prima Kundschaft. Für ausgewiesenen Fachmann gute Existenz. Bei sofortigem Antritt können laufende Aufträge übernommen werden. Offerten unter Chiffre Z. F. 1680 befördert

Rudolf Mosse, A.-G., Zürich.

DIE ALTBEWÄHRTE PATENTIERTE
HARMONIKATÜRE
 „DÄMON“

WIRD NUNMEHR IN
 DER SCHWEIZ HER-
 GESTELLT VON DEN

SCHREINERWERKSTÄTTEN
HOCH- U. TIEFBAU A.G. AARAU-ZURICH
 IN AARAU TEL. 50

Wir suchen einen

INGENIEUR

für Schlachthofeinrichtungen
 u. allgemeinen Apparatebau

mit reichen Erfahrungen auf diesen Gebieten u. gediegenen Kenntnissen in der Berechnung, Konstruktion und Akquisition. Angebote mit Angaben des Lebenslaufes, Gehaltsanspruches und frühesten Eintrittstermines, desgl. Zeugnisabschriften erbittet die

Danziger Werft- u. Eisenbahnwerkstätten A.G., Danzig.
 Personalabteilung.

Wir suchen einen erfahrenen

*Kühlanlagen-
 Ingenieur*

mit gediegener Ausbildung und Kenntnissen in der Berechnung u. Konstruktion vollständiger Kühlanlagen für die verschiedensten Zwecke, sowie mit guten Akquisitions-Eigenschaften. — Angebote mit Angaben des Lebenslaufes, Gehaltsanspruches und frühesten Eintrittstermines, desgl. Zeugnisabschriften erbittet die

Danziger Werft- u. Eisenbahnwerkstätten A.G., Danzig.
 Personalabteilung.



Fenster u. Türen für Fabriken

GEILINGER & CO.
 Eisenbau—Werkstätten
 WINTERTHUR

HANS KISSLING



Billigste neuzeitliche
**Waren-
 Gestelle**
 in Metall
 Patent Nr. 161530

HANS KISSLING
 EISENBAU AG BERN

Stetes Inserieren bringt Erfolg

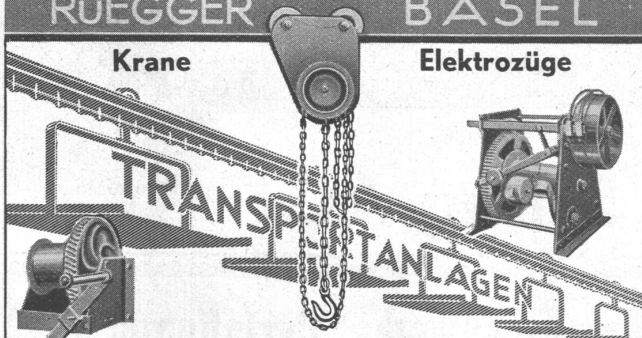
Wir installieren Elektromotoren

Baumann, Koelliker

& Co. A.G. ZÜRICH Sihlstr. 37 Tel. 33.733

RÜEGGER BASEL

Krane Elektrozüge



TRANSPORTANLAGEN

Keine Lizenzausführungen Schweizerfabrikat

Maschinenfabrik Rüeegg & Co. A.G., Basel Hochstr. 94 Gegr. 1896

Eisenbetonbau

Routinierter Zeichner, versiert in allen vorkommenden Arbeiten, längere Auslandspraxis, sucht per sofort Anstellung in Ingenieurbureau od. Unternehmung. Beste Referenzen. — Offerten unter Chiffre Z. L. 3702 an **Rudolf Mosse, A.-G., Zürich.**

**Bautechniker-
Bauführer**
sucht per sofort Stelle. Prima Zeugnisse und Referenzen. — Angebote sind erbeten unter Chiffre Z. R. 1795 an **Rudolf Mosse, A.-G., Zürich.**



Architekt,
mit gründlicher Erfahrung in Baumaterialien, gut bekannt auf dem Platze Basel, sucht diesbezügliche

Vertretungen

Offerten unter Chiffre G 56061 Q an **Publicitas, Basel.**

GESELLSCHAFT DER
VON L. ROLL SCHEN
EISENWERKE IN GERLAFINGEN

WERK: **EISENWERK CLUS KLUS**

LENIX-GETRIEBE



Lenix Typ B (mit zwei Hebeln).

**Direkter Antrieb
bei grössten Uebersetzungs-Verhältnissen
und kleinsten Achsendistanzen**

Sparen Vorgelege, Kraft, Riemen und Platz

Geliefert für Uebertragungen bis 1000 PS, 1200 mm
Riemenbreite und Uebersetzungen bis 1:25

WERK: **GIesserei OLten OLten**

**Rohguss
zu Riemenscheiben und Zahnrädern
Jeder Grösse und Konstruktion**

DRUCKSACHEN JEAN FREY A.-G., ZÜRICH

suter-strehler söhne & co
zürich



ladenbau

innen-umbau von schaufenstern. beleuchtete aussenschaukasten. † pat. 171 857. pat. schaufensterventilation

briefadresse: postfach zürich 3 hauptbahnhof, tel. 33.616

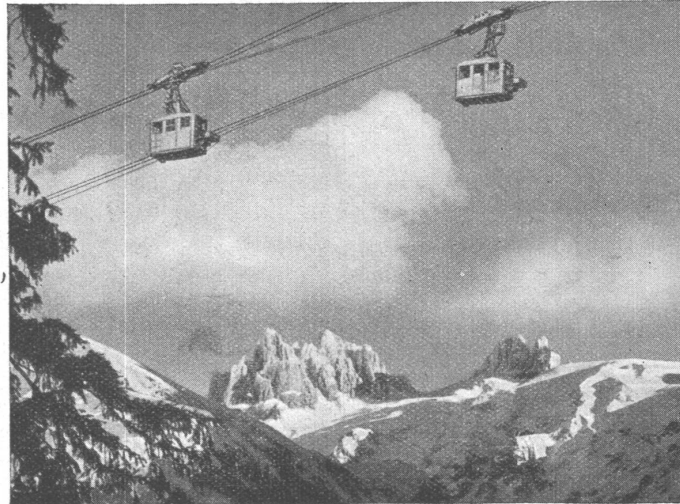
Bleikabel aller Art für **Starkstrom** — Hoch- und Niederspannung — und **Schwachstrom** für sämtliche Verwendungszwecke.

Abteilung Drahtseilerei:

Drahtseile in der bewährten patentierten Machart „**Tru-Lay-Brugg**“ spannungs- u. drallfrei, viel längere Lebensdauer, grössere Biegsamkeit.

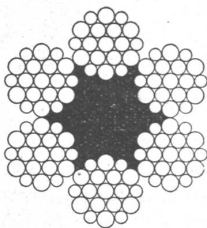
Anwendungsgebiete:

Aufzüge, Kranen,
Winden, Rammen,
Rangier- und Schrap-
peranlagen, Löffel-
und Kabelbagger,
**Berg- und Luftseil-
bahnen** etc.

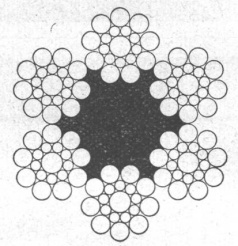


Luftseilbahn Gerschnialp-Trübsee mit Spannörter

Für die **Luftseilbahn Gerschnialp-Trübsee** lieferten wir zwei Zugseile in Seale-Konstruktion und zwei Gegenseile in 42 dräh-tiger Konstruktion, total 9400 m.



Warrington-
Konstruktion



Seale-
Konstruktion

Kabelwerke Brugg AG

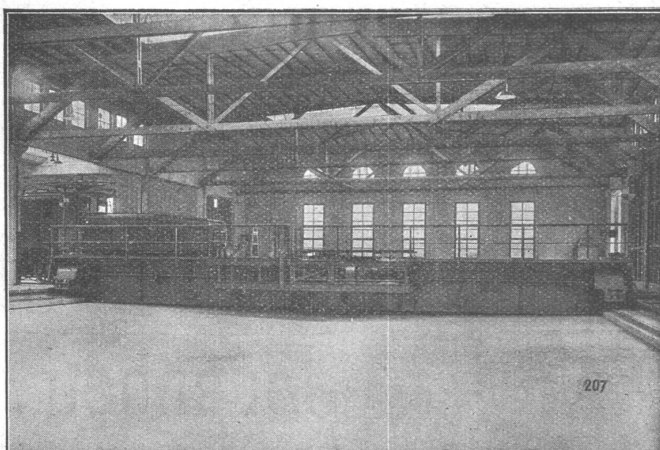
Gesellschaft der L. von Roll'schen Eisenwerke, Gerlafingen

Gegründet 1823

Werk „**Giesserei Bern**“ in Bern

Gegründet 1823

Konstruktionswerkstätten,
Eisengiesserei



Elektrische Schiebebühne, 150 t Tragkraft, 20 m Länge, geliefert an die Schweizerischen Bundesbahnen, Zürich.

Eisenbahnmaterial

Hebezeuge
Schützenanlagen und
Wehreinrichtungen
Zahnradbahnmaterial
Standseilbahnen
Kabelbaggeranlagen
Allgem. Maschinenbau



Telegramme: **Giessler Bern**
Telephon: 25.066