

Zeitschrift: Schweizerische Bauzeitung
Herausgeber: Verlags-AG der akademischen technischen Vereine
Band: 105/106 (1935)
Heft: 13: Generalversammlung der G.e.P. zur Vollendung des E.T.H. -
Maschinen-Laboratoriums

Werbung

Nutzungsbedingungen

Die ETH-Bibliothek ist die Anbieterin der digitalisierten Zeitschriften. Sie besitzt keine Urheberrechte an den Zeitschriften und ist nicht verantwortlich für deren Inhalte. Die Rechte liegen in der Regel bei den Herausgebern beziehungsweise den externen Rechteinhabern. [Siehe Rechtliche Hinweise.](#)

Conditions d'utilisation

L'ETH Library est le fournisseur des revues numérisées. Elle ne détient aucun droit d'auteur sur les revues et n'est pas responsable de leur contenu. En règle générale, les droits sont détenus par les éditeurs ou les détenteurs de droits externes. [Voir Informations légales.](#)

Terms of use

The ETH Library is the provider of the digitised journals. It does not own any copyrights to the journals and is not responsible for their content. The rights usually lie with the publishers or the external rights holders. [See Legal notice.](#)

Download PDF: 01.04.2025

ETH-Bibliothek Zürich, E-Periodica, <https://www.e-periodica.ch>

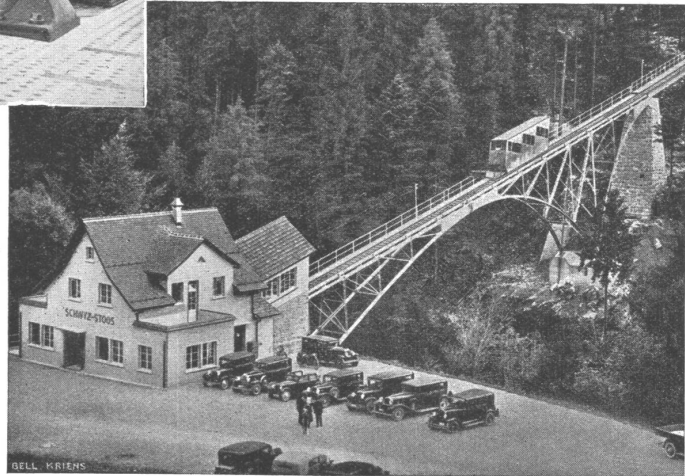
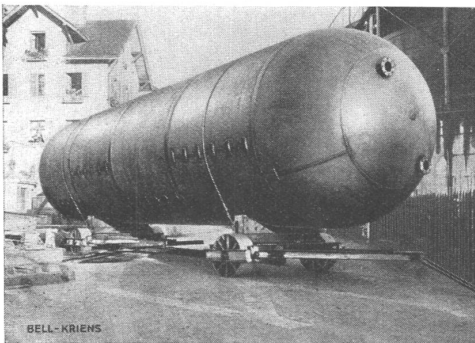
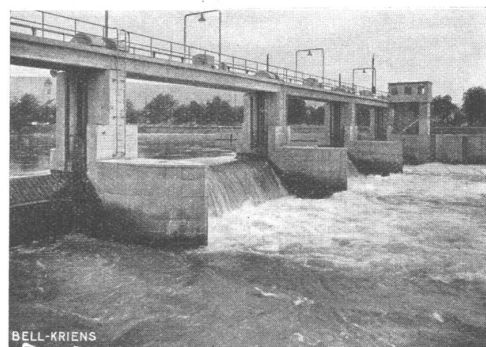
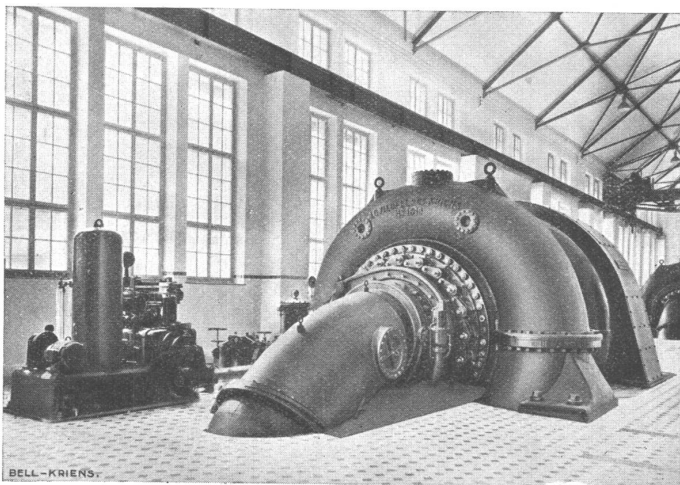
Bell-Kriens

WASSERTURBINEN + STAUWEHR- U. SCHLEUSENANLAGEN + STAHLBAUWERKE

BRÜCKEN + KESSELSCHMIEDEARBEITEN + DRAHTSEILBAHNEN

MASCHINEN FÜR DIE PAPIER-, ASBESTZEMENT- U. FASERSTOFFBAUPLATTEN-INDUSTRIE

PRESSEN + HEBEZEUGE + TRANSPORTANLAGEN



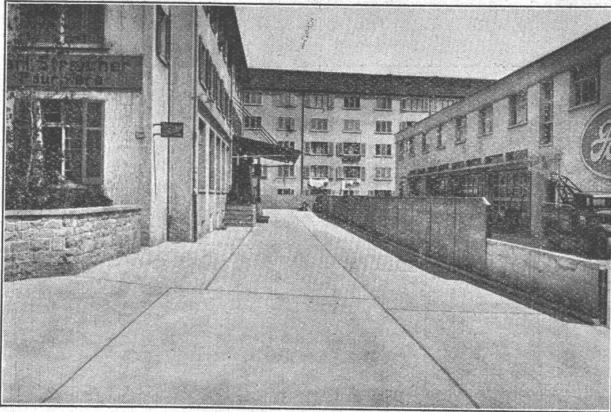
DIE ABBILDUNGEN ZEIGEN: OBEN LINKS: EINE DER BEIDEN FRANCIS-SPIRALTURBINEN VON JE 22650 PS IN DER CENTRALE UNTERAAA DER C. K. W. LUZERN; OBEN RECHTS: STAUWEHR DIETIKON DES ELEKTRIZITÄTWERKES DES KANTONS ZÜRICH; UNTEN LINKS: BEHÄLTERHALFTE ZU EINEM DER DREI HOCHDRUCKGASSPEICHER VON JE 250 000 LITER LEERINHALT DES GASWERKES DER STADT LUZERN; UNTEN RECHTS: DRAHTSEILBAHN SCHWYZ-STOOS, TALSTATION (DIE BOGENBRÜCKE VON 60 METER SPANNWEITE WURDE EBENFALLS DURCH UNS GELIEFERT).

AKTIENGESELLSCHAFT DER MASCHINENFABRIK VON THEODOR BELL & CIE. - KRIENS-LUZERN



Pläne und Projekte durch Betonstraßen A.-G. Wildegg

KIESERLING SPEZIALBETON-BELAG



Hofbelag eines Autobetriebes.

DER IDEALE FUSSBODEN
FÜR
FABRIKHÖFE
ZUFAHRTSSTRASSEN
FLUGPLÄTZE
GARAGEN
LAGERHÄUSER
BRAUEREIEN
SCHLACHTHÖFE
RAMPEN U. A. M.

WALO BERTSCHINGER ZÜRICH

Spezialfirma für Gehweg- u. Fahrbahnbeläge

STAHLBETON KLEINLOGEL

VIELE 100 000 m²

DIAMANT- UND STAHLBETON-FUSSBÖDEN
KAMEN AUF ALLEN GEBIETEN DES HOCH-
UND TIEFBAUES IN DEN LETZTEN JAHREN
ZUR AUSFÜHRUNG. DIAMANTBELÄGE SIND
HARTBETONBÖDEN FÜR SCHWERE BEAN-
SPRUCHUNG. SIE SIND STAUBFREI, ÖLFEST
UND HABEN HÖCHSTEN ABNÜTZUNGS-
WIDERSTAND

VERKAUF DES HÄRTEMATERIALS DURCH
BAUSPEZIALITÄTEN AG ZÜRICH

Schmidhof, Zürich

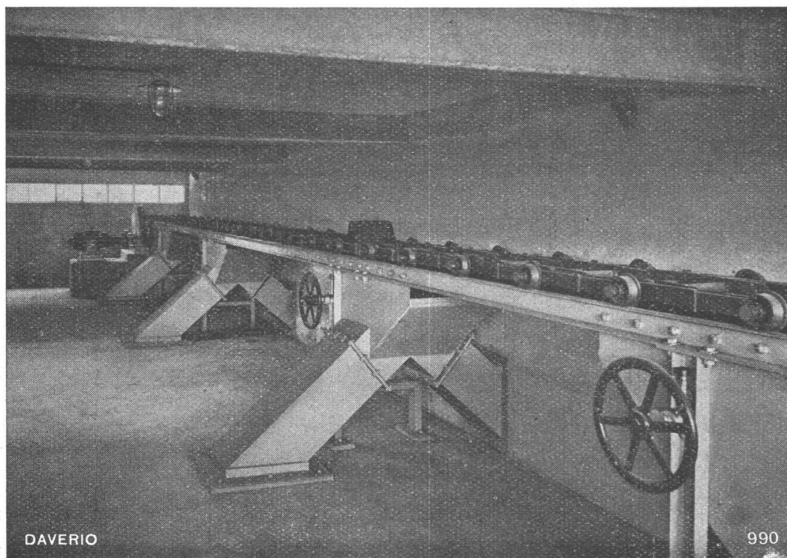


Schaufenster-Anlagen

In Eisen, Bronze und Anticorodal, mit Scherengitter und Sonnenstoren

Gebr. Tuchschnid

Frauenfeld, Tel. 70, Zürich, Löwenstr. 3 (Sihlporte), Tel. 32.301



DAVERIO

990

Oberer Becherstrang eines Kohlen-Conveyors mit Silo-Füllvorrichtung

SILOS

FÜR

GETREIDE, MALZ, KOHLE,
KOKS, SAND, KIES ETC.

PATENTIERTE ZELLENLÜFTUNG

MECHANISCHE U. PNEUMATISCHE
TRANSPORT-EINRICHTUNGEN
FÜR STÜCK- U. MASSENGÜTER

DAVERIO

& CIE., A.-G., ZÜRICH

Die Visitenkarte Ihres Hauses:

Eine saubere, schöne Basaltolit-Wangentreppe mit granitharten, gleitfesten Gehflächen, feuersicher und solid, solange das Haus besteht. —

In jeden rohbaufertigen Neu- und Umbau einmontierbar — von der einfachsten Strapaziertreppe bis zur feinst polierten Anlage —, jede Art und Konstruktion in hunderterten von öffentlichen Gebäuden — seit 15 Jahren über **1800 Anlagen** erstellt. Wir genießen das Vertrauen der Architekten sowohl betr. statischer Berechnung, als auch für zuverlässige, schöne, exakte Ausführung.

Spezialbeton A.-G.



Staad (St. Gallen)

TELEPHON 2134

Durch
PLASTIMENT

Zum Qualitätsbeton!

Was Autoritäten über dichten Beton sagen, interessiert auch Sie.

Die reichillustrierte, wissenschaftlich fundierte Broschüre „Dilemma im Betonbau gelöst“, wird Ihnen kostenlos zugestellt. Sie gibt Aufschluss über Plastiment-Beton, dem Qualitätsbeton der Gegenwart.

KASP. WINKLER & C^{IE}, ZÜRICH 9

MICAFIL

ETIREX

Kunstharz-Profile, Stäbe u. -Rohre

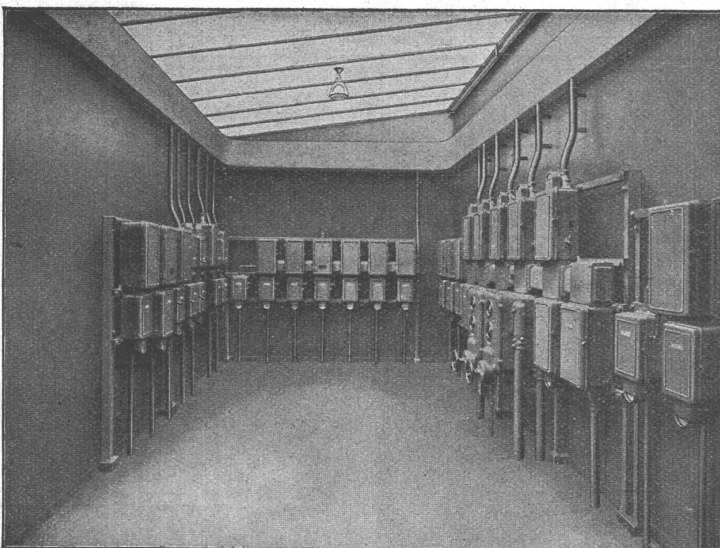
haben dauernd schöne Oberfläche und sind widerstandsfähig. Verlangen Sie unseren Prospekt 3002

MICAFIL A.-G., ZÜRICH-ALTSTETTEN

1226-I

CARL MAIER & CIE., SCHAFFHAUSEN

Fabrik elektrischer Apparate und Schaltanlagen



Gekapselte Verteilanlage für Kraft und Licht in einer Grossmetzgerei

Starkstromapparate für Hoch- und Nieder-Spannung

Motorschutz-Schalter

Gussgekapselte Verteilanlagen

Eisengekapselte Lichtinstallationskasten

Installations-Selbstschalter bis 25 Amp., 500 Volt als Ersatz für Sicherungen

Elektrische Kirchenglockenantriebe

Manormus ist ein Zeichengerät von vielseitiger Verwendbarkeit. Es ist mit dieser Schablone möglich, auf einfachste Weise rasch und genau Hilfslinien für acht verschiedene Schriftgrößen aufzutragen, ebenso entsprechende enge, mittlere oder weite Zeilenabstände, sowie Hilfslinien für die Schriftrichtung. Gleichzeitig kann man Liniaturen von 2, 2½, 3, 4, 5 und 6 mm oder einem vielfachen dieser Zahlen herstellen. Auf der Schablone sind weiter angegeben Schrifthöhen und Breiten in Millimetern, Federstrichstärken in Originalgrösse, die passende Federnummer für jede Schriftgrösse, Masstab, Schablonen für die im Maschinenbau gebräuchlichen Bearbeitungszeichen und Bezugshaken, sowie Durchmesserzeichen, Quadratzeichen usw. In der Praxis ist der Apparat erprobt und gut beurteilt worden. Alleinersteller ist Karl Castan in Pforzheim (Baden). Preis Fr. 2.75.

Gaslagerung zum Frischhalten von Lebensmitteln. In England gibt es heute so gut wie gar keine besondere «Saison» mehr für frische Lebensmittel. Verderbliche Esswaren, besonders Früchte, sind das ganze Jahr über zu fast gleichbleibenden Preisen erhältlich. Diese Entwicklung ist zum guten Teil auf die Forschungsarbeit des «Food Investigation Board» zurückzuführen. Der Jahresbericht des Amtes für 1934 schildert u. a. die Entdeckung, dass Rindfleisch 60 bis 70 Tage lang in gekühltem Zustand frisch erhalten werden kann, indem die Luft des Lager-raumes mit Kohlensäure angereichert wird. Diese Entdeckung des Amtes ist von den interessierten Wirtschaftskreisen schnell aufgenommen worden und hat zu einem lebhaften Handel mit gekühltem frischem Fleisch von Australien und Neuseeland nach England geführt. Gleichzeitig hat sich die Gaslagerung von heimatlichen Aepfeln rasch eingebürgert.

Dilatit

-Korksteinplatten
sind ein überragendes Isoliermittel
für Kühlanlagen und im Hochbau!

Wanner & Co. A.G., Horgen

Dilatit-Korksteinfabrik

H. Heimann, Ing. und J. Ott

**ECO-KOLLEKT.-GES.
ZÜRICH**

TOBLERSTRASSE 20 - TELEPHON 43.229

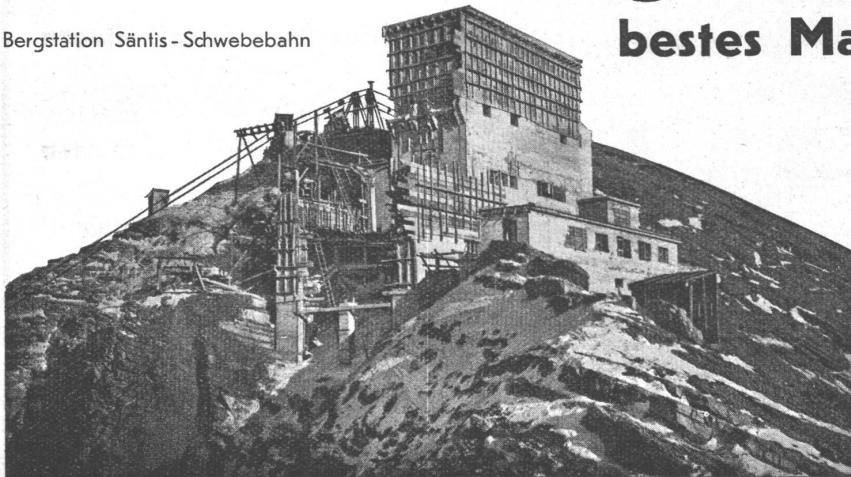
UNTERNEHMUNG FÜR

**Erzielung ökonomischer Heizungs-
und Feuerungsanlagen**

PERMANENTE KONTROLLABONNEMENTS
EXPERTISEN - KONSULTATIONEN

Flachdach-Beläge in 2500 m Höhe, welche den Witterungsunbilden trotzen müssen, erfordern

Bergstation Säntis - Schwebbahn



bestes Material

und

Qualitätsarbeit!

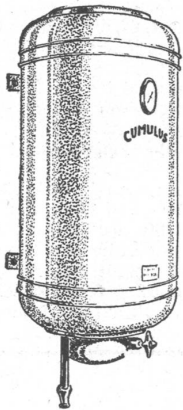
Ca. 530 m² wasserdichte Beläge,
ausgeführt von der Firma

**W. Frick-Glass
Zürich-Altstetten**

Spezial-Unternehmen
für Bau-Isolierungen

Telephon 55.064

„Cumulus“



Elektrische Heißwasserspeicher

Wand-Boiler	20 bis 150 Liter
Steh-Boiler	150 bis 2000 Liter und darüber
Spar-Boiler	75 bis 2000 Liter und darüber
Schnellheiz-Boiler	8, 20 und 30 Liter
Kombinierte-Boiler	für Anschluss an Zentralheizungen, Hotelherde etc.

Drei Ausführungen: Eisen verzinkt / Eisen emailliert / Speson (Nickellegierung)

Ferner liefern wir:

Durchlaufkessel bis 150 kW / Destillierapparate / Oelvorwärmer
Elektrifikation industrieller Heizungen

Verlangen Sie bitte unsere Kataloge!

FR. SAUTER A.=G., BASEL
Fabrik elektrischer Apparate

Gesellschaft der L. von Roll'schen Eisenwerke, Gerlafingen

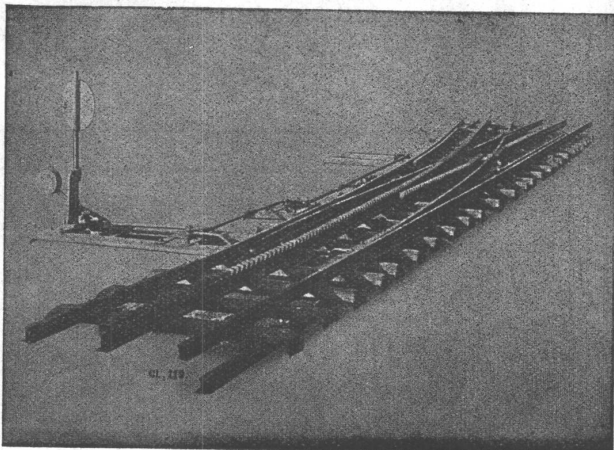
Gegründet 1823

Werk „Giesserei Bern“

Gegründet 1823

in Bern

Konstruktionswerkstätten,
Eisengiesserei



Zahnstangenweiche Jungfraubahn.

Zahnradbahnmaterial

Hebezeuge
Schützenanlagen und
Wehreinrichtungen
Eisenbahnmaterial
Standseilbahnen
Kabelbaggeranlagen
Allgem. Maschinenbau

✱

Telegramme: Giesserei Bern

Telephon: 25.066

Das Patent Prioform Trockenstoff-Isolierverfahren ist ein besonders für die Schweiz neues Verfahren der Wärmeisolierung. Eine Anzahl grosser und grösster Anlagen wurden bereits nach diesem Verfahren ausgeführt; als eine der letzten diejenige in der als modernste bekannten Fabrik für Firestone-Produkte in Pratteln. In diesem Werk wurde die Isolierung der Elektro-Dampfkesselanlage, der Feuerkesselanlage und der Dampf-Haupt- und Verteil-Leitungen für das ganze Werk zum Teil mit Prioform 105, zum Teil mit den pat. hochfeuerfest gebrannten Materialien «Grotelit» und «Fossilit» ausgeführt.

Die Prioform 105-Füllung, das Ergebnis langjähriger Versuche und eingehender wissenschaftlicher Forschungsarbeit, ist ein homogenes Gemenge aus bester mineralischer Flugwolle und mit einem pulverförmigen Isolierstoff. Dieses Füllmaterial vereinigt die Vorzüge beider Grundbestandteile, ohne aber mit deren Nachteilen behaftet zu sein, die bei getrennter Verwendung auftreten würden. Die Prioform-Isolierung zeichnet sich durch hervorragende Eigenschaften, wie vorzügliche Isolierwirkung, unbegrenzte Haltbarkeit, absolute Rissfreiheit, unbedingte Volumenbeständigkeit, chemische Inaktivität usw. aus. Technische Auskünfte über diese Isoliermethode erteilt die Firma Schneider & Cie. in Winterthur als Lizenzinhaberin für die ganze Schweiz.

Die Zürichseefähre Horgen-Meilen weist ständig eine gute Frequenz auf. Das Juliergebnis hat mit 15,646 Personen, 1783 Velos, 1279 Personenautomobilen, 253 Lastwagen und 73 Fuhrwerken die bisher höchste Beförderungszahl erreicht. Dazu hat die Rapperswiler Dammsperre vom 2. bis 5. Juli wesentlich beigetragen. An Werktagen schwankte die Frequenz zwischen 295 und 535 Personen, 21 und 66 Velos, 21 und 73 Personenautos, 3 und 19 Lastwagen. Die Sonntagsfrequenz bewegte sich regelmässig zwischen 1100 bis 1200 Personen, 120 bis 200 Velos, 47 bis 68 Personenautos.

Eine Verkehrsausstellung in Luzern findet vom 21. Sept. bis 5. Oktober im Kursaal statt. Die unter dem Patronat der Schweiz. Verkehrszentrale stehende Veranstaltung bringt die Elemente unseres Verkehrswesens und die Entwicklung des Fremdenverkehrs zur Darstellung.

Der 184. Schweisskurs für autogenes und elektrisches Schweißen findet vom 14. bis 19. Oktober 1935 beim Schweiz. Acetylen-Verein in Basel statt. Vom 21. bis 26. Oktober wird noch eine zweite fakultative Kurswoche angegliedert.

Ueber die Bautätigkeit in 28 Städten ergibt sich nach der Statistik des BIGA für das erste Halbjahr 1935 folgendes Bild: fertiggestellt wurden 4270 (Vorjahr 6200) Wohnungen, baubewilligt wurden 3348 (5576) Wohnungen.



Zementzusatz zu Beton, Mauermörtel u. Putz

macht diese wasserdicht und widerstandsfähig gegen Aggressiv-Wasser, Oele, Masut, Petrol — erhöht die Festigkeiten — verhindert Schwammbildung und Salpeterausblühungen.

FABRIKANTEN: KASP. WINKLER & CIE., ZÜRICH-ALTSTETTEN

Wir würden gerne die Reklame für eine Firma der bautechnischen Branche besorgen.

Arbeitsproben stehen unverbindlich zur Einsicht.

Reklameberatungs-Abteilung der A.-G. RUDOLF MOSSE, ZÜRICH
Limmatquai 94 Telephon 26.817



Wärme- oder Kälteverluste!

das gibt es heute nicht mehr, denn die Firma

SCHNEIDER & CO.

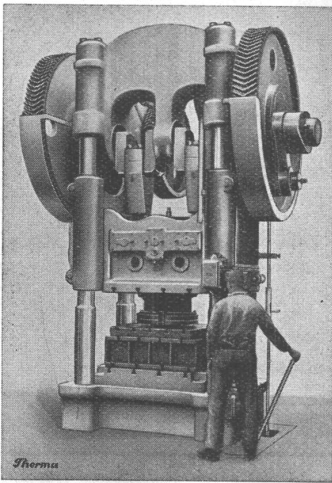
WINTERTHUR Spezialhaus für
Wärme-, Kälte- u. Schall-Isolierungen

verhütet solche durch die Erstellung der

wirtschaftlichsten

Isolierung

Verlangen Sie bitte unverbindlich Auskunft und
Kostenberechnung oder Vertreterbesuch.

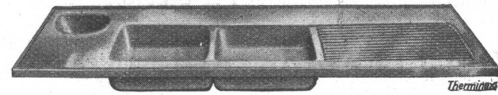


Neuheit!

in Serienfabrikation hergestellte

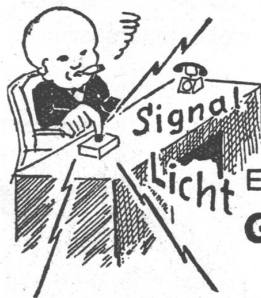
Standard-Spültröge Marke „THERMINOX“

aus Chromstahl, Becken nahtlos gezogen.
Modernste Form. Konkurrenzlose Preise.



Verlangen Sie Prospekte bei der

THERMA A.-G., Schwanden Gl.



Elektrische Unternehmungen
G. Pfenninger & Co.

Telephon 71.110 • Zürich

ZENT:

der sparsamste Heizkessel, der in der Schweiz hergestellt wird. Wer sicher gute Erfahrungen machen will, schlägt ZENT-Radiatoren und ZENT-Heizkessel vor.

ZENT



ZENT AG · BERN

DÜSEN für alle Zwecke

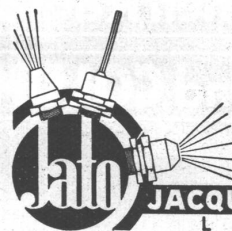
DÜSEN für Oelfeuerungsanlagen aller Systeme; zur Vernebelung von Wasser und chemischen Zusammensetzungen; für Sprühtrocknungsprozesse; für die Mischung aller möglichen Substanzen für die Förderung von Eindickungsprozessen in der chemischen und Nahrungsmittelindustrie.

DÜSEN für die Befeuchtung von Produkten jeder Art, Textilbahnen, Papierbahnen; für die Niederschlagung und Reinigung von Staub und Gasen; für Luftkonditionierungsanlagen.

DÜSEN für die Beregnung von Kulturen aller Art; Regenanlagen; Farbspritzanlagen mit Pistolen und aller Zubehör.

DÜSEN für das Baugewerbe; zur Verteilung von Bitumen, Emulsionen etc.

DÜSEN für den Autbedarf, Waschdüsen, Petrolpistolen, Blasdüsen, etc.



KELLER & CIE. A.-G., PFUNGEN

mit Werken in Pfungen und Winterthur-Dätttau

und die alliierten Firmen

DACHZIEGELWERK FRICK

ZIEGELEI PARADIES

bei Schaffhausen

ZIEGELFABRIK KOLLIKEN

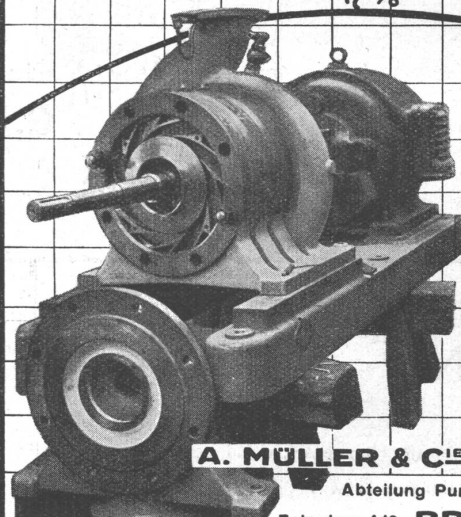
empfehlen

ihre aus bestverarbeitetem Ton erstellten
Mauersteine
Deckensteine
Klinker
Isolier- und Bodenplatten
Bedachungsmaterialien etc.

Institut Juventus

Zürich im Handelshof, Uraniastr. 31 - 33, Telephon 57.793/4. Modern eingerichtete, vollständig ausgebaute private Mittelschule. 48 akademisch gebildete Lehrer. Die Schüler fast ausschließlich Schweizer. Unsere Maturitätsabteilung bereitet auf die Hochschulen und andere Aufnahmeprüfungen mit Zeitgewinn vor; sie besteht seit 1902. Unser Abendgymnasium ermöglicht auch Berufstätigen die Vorbereitung auf die Maturität. Unsere Handelsabteilung führt zum Stenotypistendiplom und Handelsdiplom. Unser Abendtechnikum bildet Maschinentechniker, Elektrotechniker, Bautechniker und Eisenbetontechniker aus (mit Diplomabschluss). Beste Examenerfolge. Neu: Berufswahl- und Fortbildungsklasse. — Mäßiges Schulgeld. Unverbindl. und kostenlose Beratung in Studienangelegenheiten. Prospekte auf Verlangen.

MÜLLER PUMPEN	55	60	65	70 1/2	110
Stromkostensparnisse 10-20%					100
					90
					80
					70



A. MÜLLER & C^{IE} A. G.
Abteilung Pumpenbau
Telephon 140 **BRUGG**

mehr Wärme

Die modernen Radiatoren
HELIOS und COLUMBUS



EISENWERK KLUS KLUS KT. SOLOTHURN

TOXEMENT

Das bewährte Dichtungsmittel für Beton und Verputz (Schweizerprodukt)

Fabrikanten: **MEYNADIER & CIE., A.-G., ZÜRICH** Tel.: 58.620

W. Goldenbohm

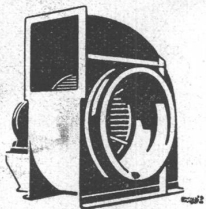
Sanitäre Installationen

Technisches Bureau

Ausarbeitung von Vorprojekten mit Plänen etc.

Zürich 8, Dufourstr. 47

Telephon 20.860 und 24.775



Für Lüftungsanlagen,
Oelfeuerungen etc.

Geräuschlose Meidinger-Ventilatoren



sie können unbedenklich in bewohnten
Räumen montiert werden.

H. Meidinger & Cie., Basel 4



Hochschule
für Baukunst Weimar
Dir. Schulze-Naumburg.
Ausbild. von H.T.L.-Absol. 3. Dipl.-Arch.

CLICHE 

Armbruster Söhne
Obere Zäune 19 - Zürich

Patentierter, selbstansaugende, ventillos

Zentrifugal - Pumpen

speziell geeignet als Baupumpe weil
unempfindlich gegen Sand und Kies
100-fach bewährt
Garantierte Saughöhe 9 m



Auch nach Lufttritt während des
Betriebes autom. Wiederansaugen
Umwälz- und Heisswasserpumpen
Automatische Hauswasserpumpen
Kesselspeisepumpen / Sihl-Wagen-
waschpumpen Pat. (D. R. P.) / Autom.
Wasserversorgungsanlagen / Kessel-
speise-Wassermesser System Schmid

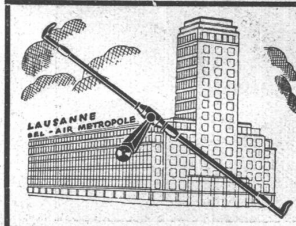
Maschinenfabrik a. d. **Sihl** A.-G., **Zürich**
Tel. 88.514 vorm. A. Schmid Gegr. 1871



GEILINGER & CO.
Eisenbau - Werkstätten
WINTERTHUR

VICTORIA Zürich
Stahl-Doppelverglasungsfenster

DRUCKSACHEN JEAN FREY A.-G., ZÜRICH



Die Espagnolette Schärer

ist und bleibt der anerkannt beste Fenster- u. Balkontür-Verschluss.
Schliesst oben, in der Mitte und unten auf Anzug - daher tadellos. Verziehen der
Fenster unmöglich. - Bestes Schweizerfabrikat - 50 verschiedene Griff-Modelle.

U. Schärer's Söhne, Münsingen (Bern)
Baubeschläge-Fabrik / Tel. 81.037

S.T.S.

Schweizer Technische Stellenvermittlung
Service Technique Suisse de placement
Servizio Tecnico Svizzero di collocamento
Swiss Technical Service of employment

ZÜRICH, Tiefenhöfe 11 — Telefon: 35.426 — Telegramme: INGENIEUR ZÜRICH.
 Für Arbeitgeber kostenlos. Für Stellensuchende Einschreibgebühr 2 Fr. für 3 Monate.
 Bewerber wollen Anmeldebogen verlangen. Auskunft über offene Stellen und Weiterleitung von Offerten erfolgt nur gegenüber Eingeschriebenen.

Maschinen-Abteilung.

- 469 **Chemiker**, mit Erfahrungen Carbidfabrikation, für Uebersee.
- 475 Jüngerer **Techniker**, für Betriebskontrolle techn. Anlagen grossen Hotels (Heizungs-, Kälte-, Licht-, Kraft-, Signal-Anlagen etc.), mögl. ledig, Alter 25 bis 30 J. mit prakt. Berufslehre, dringende Reparaturen selbständig.
- 477 **Techniker** als Werkmeister einer Reparaturwerkstätte grossen Bau-Unternehmens, gründl., prakt. Berufskennntnisse, in Schmiede-, Schlosser- u. Dreherarbeiten, autog. u. elektr. Schweissung, Revision von Benzin- u. Petrolmotoren, Dampf-Maschinen, Kompressoren. Alter ca. 30 Jahre.

- 479 jüngerer **Chemiker**, für Verkauf von Rohchemikalien, Textilhilfsmittel etc., der Bleicherei, Färberei, Appretur, Kunstseidenfabrikation versteht. Fixum u. Provis.
- 483 **Ingenieur od. Techniker**, als techn. Direktor Fabrik chirurgischer Instrumente. Alter 30 bis 40 J. perfekt franz. u. deutsch. Interesseneinlage 20 000 Fr. Es sind noch offen die Stellen 447, 449 und 451 (14. September).

Bau-Abteilung.

- 378 **Eisenbeton-Ingenieur**, mit Wasserbaupraxis, selbständig, f. Bureau. Vorübergehend. Ing.-Bureau Zentralschweiz.
- 380 **Hochbau-Techniker od. Zeichner**, Maschinenschreiben, deutsch u. französ. Nicht über 30 J. Arch.-Bureau französ. Schweiz.
- 382 **Eisenbeton-Ingenieur**, für Hochbauten, vertraut mit den neuesten Vorschriften. Arch.-Bureau französ. Schweiz.
- 384 **Tiefbau-Zeichner**, mit Hochbaupraxis. Ing.-Bureau Zentralschweiz.
- 386 **Hochbau-Techniker-Zeichner**, mit Eisenbeton-Praxis. Ing.-Bureau.
- 388 **Tiefbau-Techniker-Bauführer**, selbständig. Ing.-Bureau.
- 390 **Hochbau-Techniker-Zeichner**, für Bureau u. Bauplatz, einfache, stat. Berechnungen, Maschinenschreiben. event. Stenogr. erwünscht. Alter 25 bis 30 Jahre. Ing.-Bureau Zürich.

PAVATEX



QUALITÄTS ISOLIER-PLATTE

PAVAG A.G. ZÜRICH RAMISTR. 3 TEL. 42.875

HOLZFASER

Ausgeführte Bauten:
CIGARRENFABRIK „HABASUMA“
EICHENBERGER-EICHENBERGER,
BEINWIL a/Soo

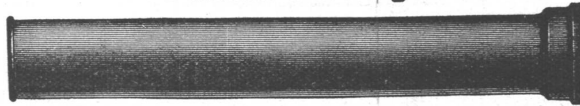
Tabakspeicher-Isolation
 Arch. MÜTZENBERG,
 SPIEZ



FABRIK IN CHAM

SCHLEUDERGUSS-MUFFENROEHREN

5 Meter Baulänge



KÄGI & CO., WINTERTHUR

Baumeister-Prüfungen 1936

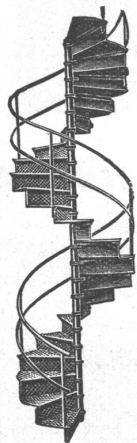
In Ausführung des Bundesgesetzes vom 26. Juni 1930 über die berufliche Ausbildung und der zugehörigen Vollzugsverordnung I, sowie des vom Eidg. Volkswirtschaftsdepartement genehmigten revidierten Prüfungsreglementes, werden die Baumeisterprüfungen 1936 im Laufe des Monats Februar stattfinden.

Die Anmeldungen sind bis spätestens 25. Oktober 1935

an das Zentralsekretariat des Schweiz. Baumeister-Verbandes, Beethovenstrasse 38, Zürich 2, zu richten.

Das genannte Sekretariat steht zu weitem Aushilfen zur Verfügung. Das revidierte Prüfungsreglement liegt bei ihm zur Einsicht auf und kann zusammen mit dem Anmeldeformular gegen Einzahlung von Fr. 1.50 (Postcheckkonto VIII 464) bezogen werden.

Drucksachen A. G. Jean Frey Zürich



Gebr. Demuth

Tel. 21344 **Baden** Tel. 21344

Fabrik für

Moderne Blechbearbeitung
Patent. gepresste Treppen
Bauschlosserei

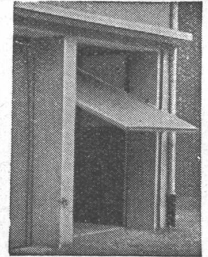
Eisenkonstruktionen
Patentierete Kessel
Benzin- und Oeltanks
Sanitäre Einrichtungen
Zentralheizungen



Sind Sie Bleistiftler?

Haben Sie öfters mit Blei od. Feder präzise Lineaturen (für Schriften, Tabellen u. s. w.) anzulegen? Dann hilft Ihnen „MANORMUS“
Das denkende Lineal!
 Für Fr. 3.25 Ihr Eigentum auf Lebenszeit. Zu beziehen durch alle guten Zeichenbedarfsgeschäfte.

KISSLING-TORE (patentamtl. geschützt speziell)
 für **GARAGEN**



als Kipptor nach oben öffnend konstruiert

Einfach und billig
 Splendid leichte Bedienung. Prompt lieferbar. - Verlangen Sie umgehend äusserste Preise

HANS KISSLING, BERN
 Eisenbau A.-G.
 Prospekte und Referenzen

PATENTIERTE
ERWIRKT H. KIRCHHOFER
ZÜRICH LOEWENSTR. 51

Stetes Inserieren bringt Erfolg



norm
 baubestandteile

metallbau ag zürich
 albisrieden
 anemonenstr. 40/ telef. 39.909



die anerkannt beste Lackfarbe der Welt
Hochglänzend und Matt

Generalvertreter für die Schweiz:
C. Hässig, St. Albanvorstadt 12, Basel

Für sofort gesucht
DIPL. INGENIEUR
für Forschungsanstalt

Jüngere Schweizer Herren mit guten Kenntnissen der math. Grundwissenschaften (Physik, Mechanik, Strömungslehre), welche sich für technisch-wissenschaftliches Versuchswesen und selbständige Bearbeitung und Entwicklung neuer technischer Probleme eignen, mögen sich unter Chiffre Z. R. 2047 an **Rudolf Mosse, A.-G., Zürich** melden mit Angabe von Lebenslauf und bisheriger Tätigkeit.

Der neutrale Fachmann für sanitäre Anlagen

Approx. Kostenanschläge, Vorprojekte als einheitliche Basis für Submissionen, mit kompl. dimensionierten Plänen, Offertenvergleiche, Baukontrollen, Expertisen

Ingenieurbüreau:

Dipl. Ing. E. T. H.

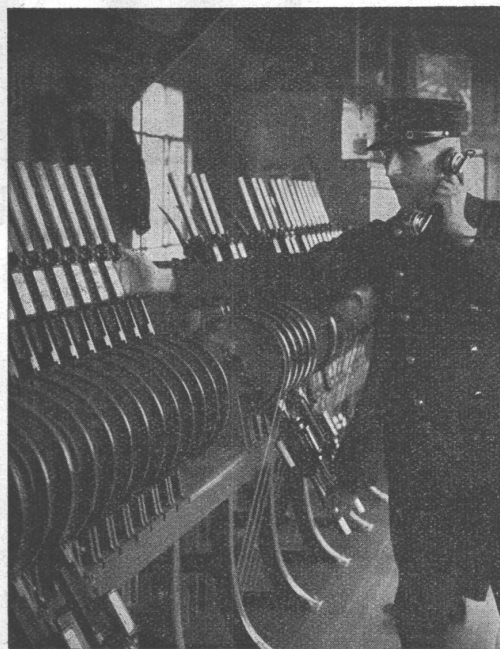
HERM. MEIER, ZÜRICH 1

Bahnhofquai 15

DIE ALTBEWÄHRTE PATENTIERTE
HARMONIKATÜRE
„DÄMON“

WIRD NUNMEHR IN
DER SCHWEIZ HER-
GESTELLT VON DEN

SCHREINERWERKSTATTEN
HOCH- U. TIEFBAU A.G. AARAU-ZÜRICH
IN AARAU TEL. 50



im **Bahnbetrieb**

hängt das Leben vieler Menschen
ab vom sichern Funktionieren der
elektrischen Signale.

Hasler-Bahntelephone sind beson-
ders zuverlässig. Hasler-Telephone
für einfachen oder wahlweisen Auf-
ruf sind zu Tausenden bei inländi-
schen und ausländischen Bahnen und
Kraftwerken im Betrieb.

Eine Hasler-Telephonanlage be-
friedigt strengste Anforderungen.

Verlangen Sie deshalb stets unser Angebot
für Fernmeldeanlagen jeder Art.

HASLER AG • BERN

Telephon 64

Locher & Cie., Zürich

BAUINGENIEURE UND BAUUNTERNEHMER
HOCH- UND TIEFBAU

Telephon 35.603

Gegr. 1830 durch J. J. Locher

Pelikanstrasse 25



Pauluskirche Unterstrass, Zürich

Hochbau - Eisenbetonbau
Asphaltarbeiten

Tiefbau - Wasserkraftanlagen - Wasserbau
Brückenbau
Druckluftgründungen
Franki-Pfähle
Zimmerarbeiten
Freitragende Holzbauten