

**Zeitschrift:** Schweizerische Bauzeitung  
**Herausgeber:** Verlags-AG der akademischen technischen Vereine  
**Band:** 105/106 (1935)  
**Heft:** 16

## **Werbung**

### **Nutzungsbedingungen**

Die ETH-Bibliothek ist die Anbieterin der digitalisierten Zeitschriften. Sie besitzt keine Urheberrechte an den Zeitschriften und ist nicht verantwortlich für deren Inhalte. Die Rechte liegen in der Regel bei den Herausgebern beziehungsweise den externen Rechteinhabern. [Siehe Rechtliche Hinweise.](#)

### **Conditions d'utilisation**

L'ETH Library est le fournisseur des revues numérisées. Elle ne détient aucun droit d'auteur sur les revues et n'est pas responsable de leur contenu. En règle générale, les droits sont détenus par les éditeurs ou les détenteurs de droits externes. [Voir Informations légales.](#)

### **Terms of use**

The ETH Library is the provider of the digitised journals. It does not own any copyrights to the journals and is not responsible for their content. The rights usually lie with the publishers or the external rights holders. [See Legal notice.](#)

**Download PDF:** 17.03.2025

**ETH-Bibliothek Zürich, E-Periodica, <https://www.e-periodica.ch>**

# SCHWEIZERISCHE BAUZEITUNG

WOCHENSCHRIFT FÜR ARCHITEKTUR / INGENIEURWESEN / MASCHINENTECHNIK  
REVUE POLYTECHNIQUE SUISSE

ORGAN DES SCHWEIZERISCHEN INGENIEUR- UND ARCHITEKTEN-VEREINS  
UND DER GESELLSCHAFT EHEMAL. STUDIERENDER DER EIDG. TECHN. HOCHSCHULE  
GEGRÜNDET 1883 VON ING. A. WALDNER / HERAUSGEGEBEN VON ING. C. JEGHER

Vereins-Mitglieder, beim Verlag: Schweiz 32 Fr.,  
Ausland 40 Fr. jährl.; Nicht-Mitglieder: Schweiz  
40 Fr.; Ausland 50 Fr., postamtlich abonniert  
40 Fr. zuzüglich Gebühren. / Einzel-Nr. 1 Fr.

VERLAG C. & W. JEGHER, ZÜRICH  
Dianastrasse 5 / Postcheck VIII 6110  
Telephon: 34.507 ■ In Kommission  
bei Rascher & Cie., Zürich u. Leipzig

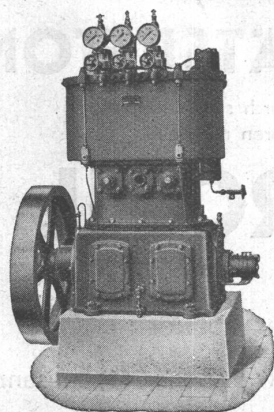
Inserate durch die A.-G. der Unternehmungen  
RUDOLF MOSSE, Zürich, Basel. / Die  
vierspaltene Colonelzeile 50 Cts., Titelseite  
80 Cts., ausl. Anzeigen 60 Cts., Titelseite 1 Fr.

## Hans Kiefer



Jalousieladen - Rolladen

Otelfingen-Zh



Die Maschinenfabrik

## Burckhardt

A. G. in Basel

hat über 50jährige Erfahrung im Bau von

### KOMPRESSOREN UND VAKUUMPUMPEN

(Kolben- und Rotationsmaschinen)

für alle Verwendungszwecke

BERCHTOLD & CO.  
THALWIL

TEL. 920.501



## HEIZUNG

WARMWASSER  
LOFTUNG

PROJEKTE U. BERATUNG KOSTENLOS  
BESTE REFERENZEN

ZÜRICH

Dreikönigsstr. 53  
Telephon 38.192

BERN

Werdtweg 5  
Tel.: 31.970

## Tiefbohr- u. Baugesellschaft A.-G.

Sondierungen - Tiefbohrungen - Filterbrunnen - Automatische Heberleitungen -  
Seeleitungen - Taucherarbeiten - Bohr-Pressbetonpfähle - Grundwasserabsenkung  
für Fundationen - Kernbohrungen im Fels - Injektionen - Druckluft-Arbeiten

Klärung u. Reinigung von Wasser u. Abwasser

SPEZIALITÄT: Schnellfilter System Peter

PROJEKTE Ueber 300 Anlagen ausgeführt AUSFÜHRUNGEN

# KLINKER

braun, rot, gelb für Böden, Wandbelag, Cheminées, Fassaden

A. G. Verblendsteinfabrik

**Lausen**

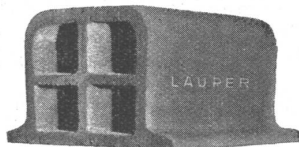


*Den Vogel erkennt man am Gefieder!*

und den echten, salpeterfreien, bruchsicheren, tragstarken Lauperstein erkennen Sie daran, dass das Wort „Lauper“ in jedem Stein eingebrannt ist. Achten Sie darauf, wenn Sie für Ihr gutes Geld nicht einfach eine Nachahmung erhalten wollen.

Verkaufsbureau für die Schweiz:

**Baumaterial A. G., Biel**



Die haltbarsten und schönsten Anstriche liefern



**EMAILLACKE und KOPALLACKE**  
(hochglänzend, seidenglänzend und matt)

Unverbindliche Beratung in allen Anstrichfragen durch

**ECLATIN AG SOLOTHURN**

TELEPHON 139

## QUALITÄTSBETON

erzielt man durch schichtenweises Einvibrieren mit dem

# VIBROPIL

⊕ 129811 ⊕

D. R. P. 491 477

BETONSTRASSEN

STAUMAUERN

KANALVERKLEIDUNGEN

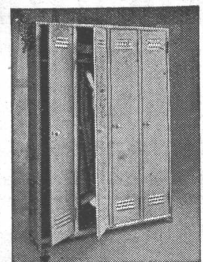
S.A. René May, Ing.; Av. de France, 66; Lausanne



Stahlfenster  
Maschinen-Laboratorium E.T.H.

**GEILINGER & CO.**  
Eisenbau-Werkstätten  
WINTERTHUR

## HANS KISSLING



Billigste neuzeitliche

**Kleider-Schränke**

in Metall

HANS KISSLING

EISENBAU AG BERN

Stetes Inserieren bringt Erfolg

**AUSFÜHRUNG SÄMTLICHER ERD-, MAURER-, EISEN-  
BETON-, KANALISATIONS- U. UMGEBUNGSARBEITEN**

# HANS JENNY

BAUUNTERNEHMUNG

**ENNENDA**

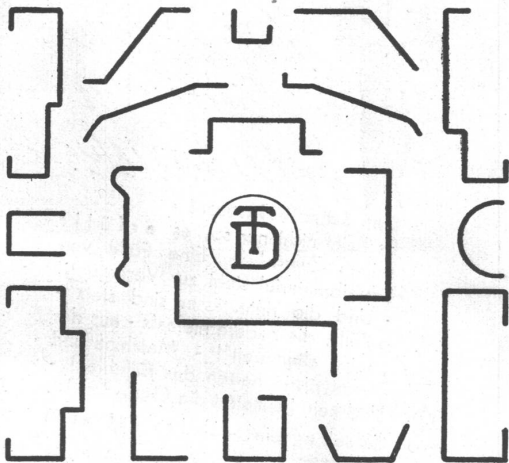
TEL. 235

**WÄDENSWIL**

TEL. 956.610

**VEREINIGTE DRAHTWERKE A.G.  
BIEL**

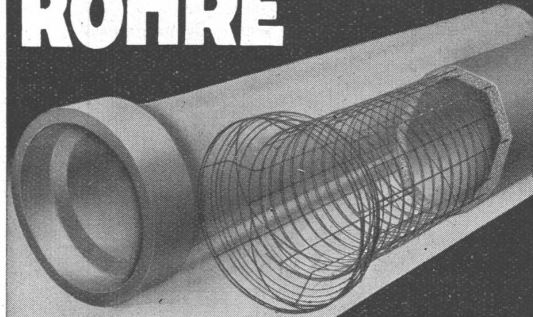
PROFILE FÜR DIE BAUKONSTRUKTION  
UND SONSTIGE VERWENDUNGSZWECKE



PROFILÉS POUR LA CONSTRUCTION  
ET AUTRES BUTS ANALOGUES

**TRÉFILERIES RÉUNIES S.A.  
BIENNE**

**VIANINI  
ROHRE**



mit Armierung, seit Jahrzehnten be-  
währt, für Druckleitungen, Dächer,  
Durchlässe, elektrische Anlagen und  
Kanalisationen.

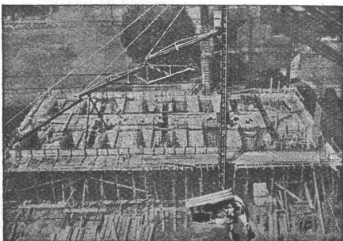
Baulängen bis 3,65m Lichtweiten 10-150 cm

Internationale Siegartbalken-Gesellschaft  
Luzern

Telephon 20.553

Vertreter: Dipl. Ingenieur K. GANZ, Ingenieurbureau  
MEILEN

Telephon 927.233



# BAUMASCHINEN

für alle Anwendungsgebiete liefern  
als Spezialität in besten Konstruk-  
tionen zu zeitgemässen Preisen

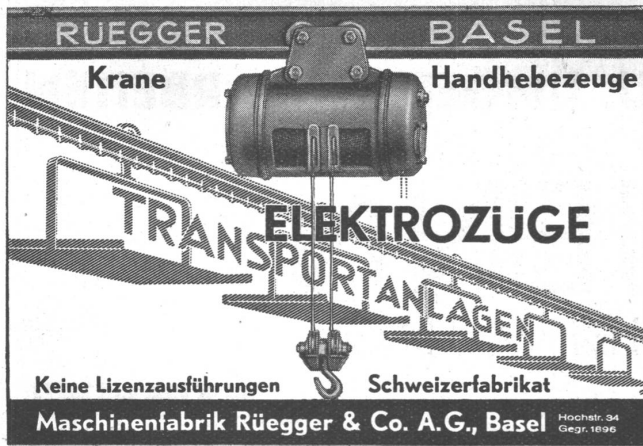
**ROBERT AEBI & CIE., A.-G., ZÜRICH**

Telephon 31.750

Ingenieurbureau und Maschinenfabrik  
Zweigniederlassung in Zollikofen/Bern

Telephon 31.750

RUEGGER BASEL  
 Krane Handhebezeuge  
**ELEKTROZÜGE**  
 TRANSPORTANLAGEN  
 Keine Lizenzausführungen Schweizerfabrikat  
 Maschinenfabrik Rüeegg & Co. A.G., Basel Hochstr. 34 Gegr. 1896



**Elektrisch geheizte Wasser-Bäder**  
 jeder Grösse und Ausführung  
**Boller & Co., Wädenswil**  
 Fabrik elektrischer Apparate

Ein Heizkessel muss gut ziehen und doch sparsam sein

ZENT-Heizkessel brauchen wenig Brennmaterial.  
 ZENT-Isolierung besteht aus Filzmaterial.  
 ZENT-Heizkessel sind passend verschalt.  
 ZENT-Heizungen sind Schweizer Qualitäts-Arbeit.

**ZENT**  
*Heizkessel und Radiatoren*  
**ZENT AG · BERN**

*Aus einem führenden Hotelbetriebe:*

**Das Schreibzimmer!**  
 Es heißt nicht nur so, es erfüllt seinen Zweck! - Eine Fülle von Schreibmaterial steht zur Verfügung!  
 - Und die Tintenfässer sind stets gefüllt, die Federn niemals - aus der "guten alten Zeit"! - Maschine und Stenotypistin harren des Befehles!  
 Und kein Laut stört die Gedanken!  
 So soll es sein! - Und so ist es im

**Hotel Habis-Royal**  
 ZÜRICH, BAHNHOF-PLATZ



**alpha** **STAHL-BETON-KONSTRUKTIONEN**

BILLIG, LEICHT, GUT WIE EISENBETON · EINFACH WIE EISENKONSTRUKTION · DAS VORTEILHAFTESTE SYSTEM FÜR DECKENKONSTRUKTIONEN, SKELETT-UND VERSTÄRKUNG ALTER BRÜCKEN!

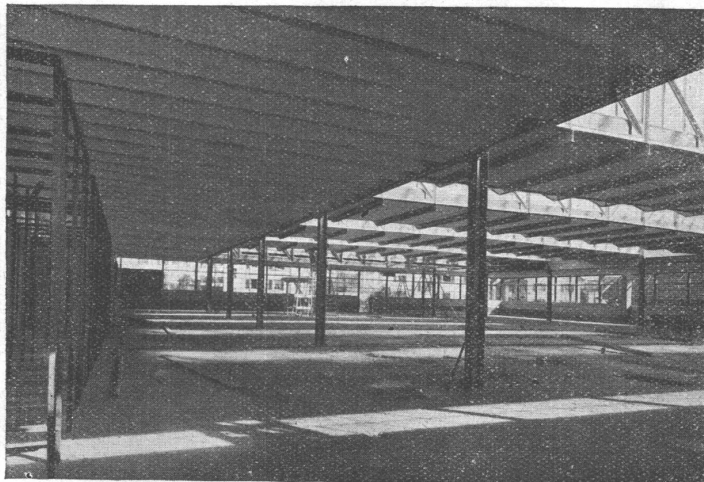
**CUENI & CIE · BASEL-LAUFEN**



# WARTMANN & C<sup>IE</sup>, BRUGG

35 Jahre Erfahrung in

## STAHLBAU



BRÜCKENBAU

HOCHBAU

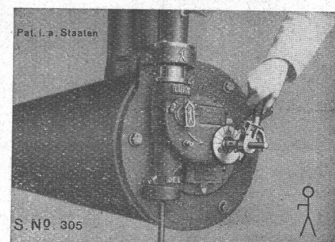
KESSELBAU

Wir liefern die statischen Berechnungen und führten die gesamten Eisenkonstruktionen aus beim

## NEUBAU DER FIRMA P. & W. BLATTMANN, WÄDENSWIL

### Eine Umwälzung

vollzieht sich auf dem Gebiete der Industrie- und Grossraum-Heizungsanlagen seitdem die veralteten Gussheizkessel durch die bedeutend wirtschaftlicher arbeitenden, hochhitzebeständigen STAHL-Heizkessel verdrängt werden. Verbunden mit dem erstklassigen Patent-Ölbrenner Siebenmann und der bewährten Abwärmeverwertung Siebenmann arbeitet die



## vollautomatische Kompressor-Heizung

Patent Siebenmann

mit einem bis anhin unerreichten Wirkungsgrad. - Sie bedeutet die idealste und zugleich sparsamste Heizungsart für sämtliche Grossanlagen. - Kombinationsmöglichkeiten mit allen Heizsystemen. - Erübrigt besondere Ventilationsanlagen. - Unerreichte Betriebssicherheit. - Keine Wartung. - Keine Einfriergefahr. - Erste Referenzen und Gutachten. - Die in dieser Nummer besprochene Metallwarenfabrik Wädenswil besitzt kombinierte Heissluft- und Warmwasserheizung mit gleichzeitiger Warmwasserbereitung und Ventilation.

Prospekte und Auskünfte durch die Erstellerfirma Ing. D.

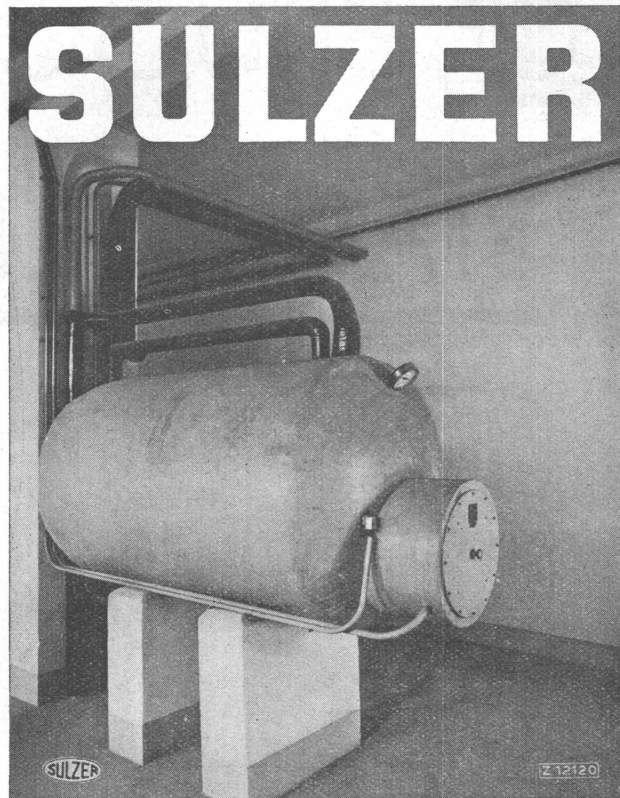
# SIEBENMANN

SPEZIALFABRIK FÜR MODERNE HEIZUNGS- UND LÜFTUNGSANLAGEN

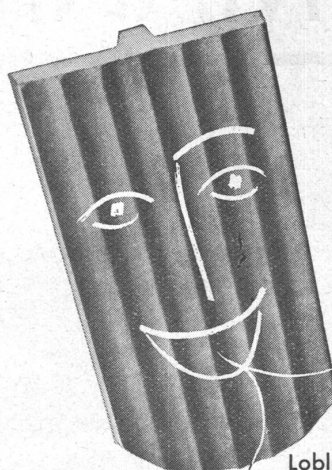
Telephon 29.961 **BERN** Konsumstrasse 4  
10 D. R. Patente 40 Hauptpatente



SIEBENMANN No 354



Ein Boiler zur Erwärmung von Wasser für allseitigen Gebrauch. Dieser erfolgt hier nicht nur mit Dampf, Warm- oder Heißwasser, sondern wechselseitig auch durch elektrischen Strom. Der Boiler besitzt auch einen elektrischen Heizeinsatz vorzugsweise zur Ausnützung von billigem Nachtstrom.  
Gebrüder Sulzer, Aktiengesellschaft, Winterthur

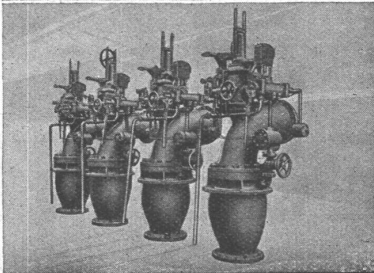
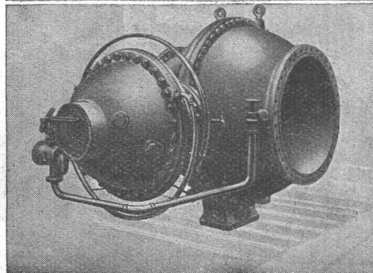
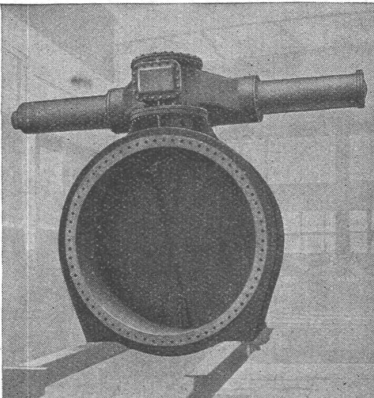
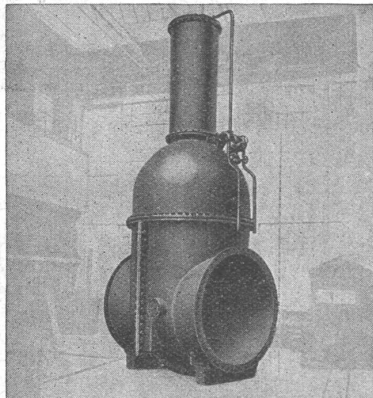


Wozu lange Loblieder? Jeder vom Fach weiss: unsere **Original-Pfeifersteine** sind und bleiben gut - leicht, handlich und salpeterfrei.

**Ziegel A.G., Zürich**



GESELLSCHAFT DER **L. VON ROLL** SCHEN EISENWERKE  
WERK : **EISENWERK KLUS** IN KLUS KT. SOLOTHURN



Oben: Keilschieber 2500 mm Nennweite, 7 at Druck, für ein Kraftwerk in Spanien. — Unten: Drehschieber 1500 mm Nennweite, 15 at Druck, für ein automatisches Kraftwerk in Deutschland.

Oben: Drosselklappe 3200 mm Nennweite. Anlage in der Schweiz. Unten: Schnellschluss-Schieber 45 at Druck, Pumpspeicherwerk in Italien.

**Abschlussorgane :**

- Keilschieber
- Parallelschieber
- Ringschieber
- Drehschieber
- Düsenventile

Drosselklappen für Wasser-  
kraft- und Pumpspeicherwerke  
insbesondere für:

- Turbinen- od. Pumpenabschlüsse
- Verteilorgane
- Automatische Rohrabschlüsse
- Stollenabschlussorgane oder für Freilauf und Grundablässe von Stauseen