

Zeitschrift: Schweizerische Bauzeitung
Herausgeber: Verlags-AG der akademischen technischen Vereine
Band: 105/106 (1935)
Heft: 17

Werbung

Nutzungsbedingungen

Die ETH-Bibliothek ist die Anbieterin der digitalisierten Zeitschriften. Sie besitzt keine Urheberrechte an den Zeitschriften und ist nicht verantwortlich für deren Inhalte. Die Rechte liegen in der Regel bei den Herausgebern beziehungsweise den externen Rechteinhabern. [Siehe Rechtliche Hinweise.](#)

Conditions d'utilisation

L'ETH Library est le fournisseur des revues numérisées. Elle ne détient aucun droit d'auteur sur les revues et n'est pas responsable de leur contenu. En règle générale, les droits sont détenus par les éditeurs ou les détenteurs de droits externes. [Voir Informations légales.](#)

Terms of use

The ETH Library is the provider of the digitised journals. It does not own any copyrights to the journals and is not responsible for their content. The rights usually lie with the publishers or the external rights holders. [See Legal notice.](#)

Download PDF: 18.03.2025

ETH-Bibliothek Zürich, E-Periodica, <https://www.e-periodica.ch>



Giubiasco Linoleum

Der wirtschaftlichste Bodenbelag
Der einheimische Bodenbelag

LINOLEUM A.-G. GIUBIASCO - VERKAUFSZENTRALE ZÜRICH - TEL. 56.916
Permanente Ausstellung und neutrale Beratung: SBC, Talstr. 9/Börse

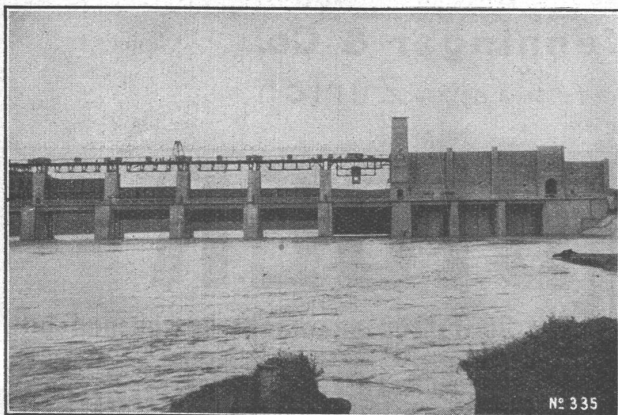
Gesellschaft der L. von Roll'schen Eisenwerke, Gerlafingen

Gegründet 1823

Werk „**Giesserei Bern**“ in Bern

Gegründet 1823

Konstruktionswerkstätten,
Eisengiesserei



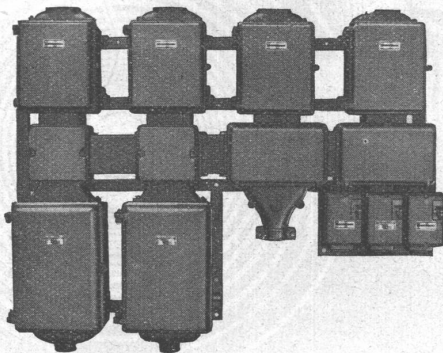
Stauwehr Alcalà del Rio im Guadalquivir, Spanien

Schützenanlagen und Wehreinrichtungen

Hebezeuge
Eisenbahnmaterial
Standseilbahnen
Zahnradbahnmaterial
Kabelbaggeranlagen
Allgem. Maschinenbau



Telegramme: Giesserei Bern
Telephon: 25.066



Spälti Söhne & Co

FABRIK ELEKTR. MASCHINEN UND APPARATE
REPARATURWERKSTÄTTEN

Zürich 5

TEL. 36.623

Vevey

TEL. 51.942

Motorschutz-Schalter
Schalt-Apparate

Regel-Transformatoren
Stromwandler

Transformatoren

Abt. Reparaturen: Umwicklung von elektr. Maschinen

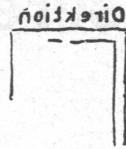
Einen Blick auf neuzeitliche Fabrikation von Fensterglas gestattet ein originell aufgemachter Prospekt der Glashütte Moutier. Seit 1840 hat sich diese Glashütte von den ursprünglichen einfachen Methoden emporgearbeitet zu den neuen mechanischen Herstellungsverfahren, die auf die Blaskraft der menschlichen Lungen verzichten können, und von denen Moutier das 1915 durch den Amerikaner Colburn realisierte Libbey-Owens-System anwendet. Zahlreiche Tiefdruckbilder aus den Werkstätten führen den Leser durch den gesamten Fabrikationsgang, bis er am Schlusse befriedigt erfährt, dass das glitzernde Produkt mit der Armbrustmarke in der respektablen Menge von 6000 t pro Jahr ins Land hinaus geht. Zeugnisse der EMPA belegen die Güte des Fenster-, Matt- und Dickglases (bis zu 8 mm) von Moutier.

Schaffhausen bringen in besonders schönen, in Heften zusammengefassten Prospektblättern das Interessanteste aus ihrem reichen Fabrikationsprogramm zur Kenntnis weiterer Kreise. Wieviele eiserne und stählerne Erzeugnisse tragen doch das kleine Zeichen, zwei Kreuze, zwei Buchstaben — Inbegriff der Qualität für den Kenner. Und weil dieses Markenzeichen Sinnbild ist für technische Spitzenleistung, hat +GF+ Eingang gefunden in die mannigfaltigsten Gebiete: Tempergussteile, mit diesem Zeichen helfen an Webstühlen feine Fäden in feine Gewebe wandeln, auf Brechbacken aus zähem Manganhartstahl zertrümmert es härtestes Gestein. Auf Kochgeschirren wandert es ins einfache Heim, auf Form- und Giessereimaschinen in das lärmende Werk. Es steht auf tonnenschweren Turbinengehäusen aus Stahlguss wie auf 10 g wiegenden Röhrenverbindungsstücken aus Temperguss... So spiegeln diese Blätter Schweizer Arbeit, die hinauszieht über Land und Meer.

Die Eisen- und Stahlwerke vormals Georg Fischer in



ING. MAX GREUTER & CIE. ZÜRICH 8
 INJEKTIONS- UND GUNIT-ARBEITEN INGENIEUR-BUREAU



Elektrische Unternehmungen
G. Pfenninger & Co.

Telephon 71.110 • Zürich



die anerkannt beste Lackfarbe der Welt
 Hochglänzend und Matt

Generalvertreter für die Schweiz:
C. Hässig, St. Albanvorstadt 12, Basel

BIBER

Seit 30 Jahren anerkannt bestes und billigstes

Mörteldichtungsmittel

gegen Erdfeuchtigkeit, Grundwasser,
 Schlagregen etc.

Martin Keller & Co., Wallisellen-Zürich

Inhaber: MARTIN KELLER & HARTWIG HÜBNER — TELEPHON 932.114

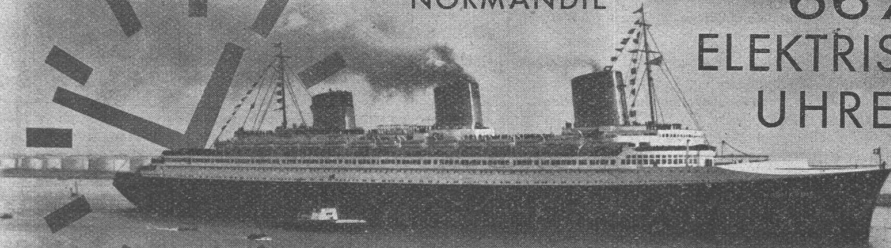
Gebrüder
HOTZ
 Zürich
 Elektrische Unternehmungen

FAVAG FABRIK ELEKTRISCHER APPARATE A. G. NEUCHÂTEL

"NORMANDIE"

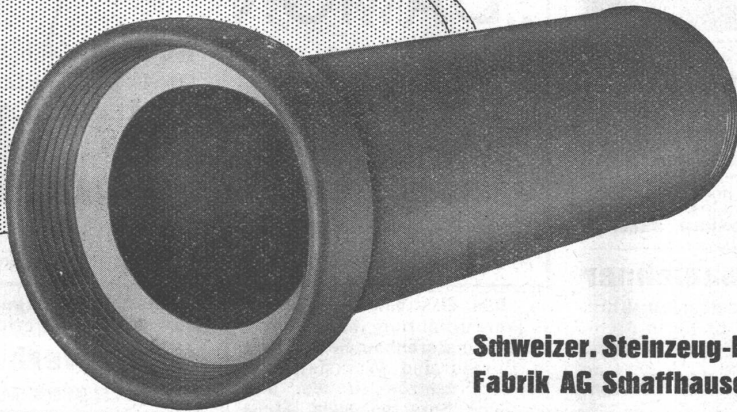
667
ELEKTRISCHE
UHREN

PHOTO EDG. TALISSON, LE-PRAYRE



SYSTEM

FAVAG



STEINZEUG

hochsäurefest
frostsicher
glatte Oberfläche
höchster Widerstand gegen Abstriff
hohe Druckfestigkeit

Schweizer. Steinzeug-Röhren-
Fabrik AG Schaffhausen

Steinzeugfabrik Embrath AG
Embrath

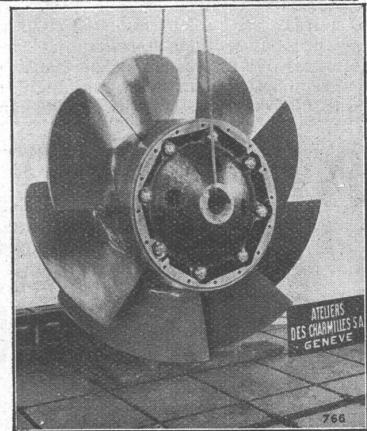
ATELIERS DES CHARMILLES S.A., GENÈVE

ROUE D'UNE TURBINE
KAPLAN

32 M DE CHUTE

7300 CV - 375 T/M

TURBINES-HYDRAULIQUES
CHARMILLES - GENÈVE



Gummiboden - Beläge

Marke „Sucoflor“



in Platten und Bahnen, uni und marmoriert
der ideale Belag für Fussböden und Treppen



SUHNER & CO., HERISAU

Gummiwerke - Telephon 55

Lieferung und Verlegung durch LINOLEUM- und GUMMI-FACH-GESCHÄFTE
Bezugsquellen-Nachweis

S. T. S. Schweizer. Technische Stellenvermittlung
 Service Technico Suisse de placement
 Servizio Tecnico Svizzero di collocamento
 Swiss Technical Service of employment

ZÜRICH, Tiefenhöfe 11 — Telephon: 35.426 — Telegramme: INGENIEUR ZÜRICH.
 Für Arbeitgeber kostenlos. Für Stellensuchende Einschreibgebühr 2 Fr. für 3 Monate.
 Bewerber wollen Anmeldebogen verlangen. Auskunft über offene Stellen und Weiterleitung von Offerten erfolgt nur gegenüber Eingeschriebenen.

Maschinen-Abteilung.

- 525 **Apparate-Konstrukteur**, für Hoch- u. Niederspannung, nur I. Kraft, die Erfahrung u. selbständiges Arbeiten im Apparatebau ausweisen kann. Baldmöglichst. Deutsche Schweiz.
- 529 **Werkführer**, für Papierfabrikation. Fachschulabschluss verlangt. Schweizer.
- 531 **Dipl. Maschinen-Techniker**, guter Konstrukteur, mit Erfahrung im Werkzeugmaschinen- od. Getriebebau. Sofort für 2 bis 3 Monate.
- 535 **Energischer dipl. Techniker**, als Werkmeister für Kesselschmiede, mit langjährigen Erfahrungen im Dampfkesselbau. Schweiz.

CLICHE
Armbruster Söhne
 Obere Zäune 19 - Zürich

Dipl. Bautechniker

4 Jahre Praxis
 sucht Stellung.
 Offerten unter
 Chiffre Z. H. 2291 an
Rudolf Mosse, A.-G., Zürich.
BAUTECHNIKER
 mit Diplom Winterthur und Praxis
 in Bureau und Bau
 sucht Stelle
 in Baugeschäft od.
 Architektur-Bureau. Eintritt auf
 November od. später. — Antwort
 erbeten unter Chiffre P. 5780 W.
 an PUBLICITAS WINTERTHUR.

Brieflicher

bautechn. Kursus

(speziell Eisen-Betonbau) auf neuester Grundlage. Leicht verständlich. Für Bauunternehmer, Architekten, Bauführer, Poliere etc. heute unbedingt notwendig. Broschüre B 20 kostenlos.
Techn. Institut ONKEN, Basel 15.

Jung. Bauzeichner

mit Baupraxis, selbständ. Kraft, sucht per sofort Stelle in Architektur-Bureau. — Angebote sind erbeten u. Chiffre Z. A. 2284 an **Rudolf Mosse, A.-G., Zürich.**

Die Vertretung für die Schweiz

für seit Jahren gut eingeführte Produkte der Baubranche ist neu zu vergeben. (Eventuell Fabrikation.) Technisch gebildete und versierte, seriöse Interessenten, die die Vertretung auf eigene Rechnung übernehmen können, sind gebeten Offerte unter Chiffre Z. B. 2285 an **Rudolf Mosse, A.-G., Zürich** zu senden.

Junger
ARCHITEKT

gewandter Zeichner und Darsteller findet bei entsprechenden Leistungen Dauerstelle in Architekturbureau. Anmeldungen mit Zeugnisabschriften, Angabe der Gehaltsansprüche und des Eintrittstermines unter Chiffre Z. P. 2277 an **Rudolf Mosse, A.-G., Zürich.**

**PLANKONKURRENZ
 WETTBEWERB**

**FÜR DIE NEUBAUTEN DER BÜRGERLICHEN
 WAISENHÄUSER IN BERN.**

Teilnahmeberechtigt:

1. Selbständig praktizierende Architekten die Bürger von Bern sind;
2. Angestellte Architekten, die Bürger sind und deren Chefs sich am Wettbewerb nicht beteiligen.

Programm und Planunterlagen können von Montag, den 28. Oktober bis Samstag, den 9. November 1935, jeweils an den Wochentagen von 8 bis 12 und 14 bis 18 Uhr, Samstags von 8 bis 12 Uhr, gegen Hinterlage von Fr. 20.— bei dem Sekretär der Waisenhausdirektion Herrn Fürsprecher W. von Werdt, Marktgasse 24, Bern, bezogen werden. Modellunterlagen werden zugestellt.

BERN, den 26. Oktober 1935.

DIE DIREKTION DER BÜRGERLICHEN WAISENHÄUSER:

Der Präsident:
Dr. GUSTAV GRUNAU.

Der Sekretär:
W. v. WERDT.

- 537 Jüngerer **Radio-Techniker**. Kt. Aargau. Sofort.
- 541 **Ingenieur**, Absolvent der E. T. H., energische, strebsame u. repräsentative Persönlichkeit, mit kaufmänn. Begabung, Beherrschung von mindest. drei Sprachen (deutsch, französ., engl.) u. mit einigen Jahren Praxis technischer od. kaufmänn. Richtung, zur Einarbeitung in kaufm., techn., werbetechn., organisatorische und buchhalterische Tätigkeit. Alter nicht über 35 Jahre. Schweiz.
 Es sind noch offen die Stellen 477 (28. Sept.), 495 (5. Okt.) und 515 (12. Okt.).

Bau-Abteilung.

Es sind noch offen die Stellen 400 und 410 (12. Oktober).

Betrifft Bewerberformulare. Wir stellen immer wieder fest, dass viele Stellensuchende bei uns angemeldet sind, ohne der S. T. S. genügend Bewerberformulare zur Verfügung zu stellen für die Verwendung bei dringlichen Stellenmeldungen. Zwei Exemplare genügen in den wenigsten Fällen, indem diese Unterlagen öfters einige Zeit in den Händen der Interessenten verbleiben, und unsere Institution in der Zwischenzeit den betreffenden Stellensuchenden nicht weiter offerieren kann. Besonders die stellenlosen Angemeldeten sollen sich hier und da vergewissern, ob die S. T. S. genügende Unterlagen von ihnen besitze.

**DIE ALTBEWÄHRTE PATENTIERTE
 HARMONIKATÜRE
 „DÄMON“**

WIRD NUNMEHR IN
 DER SCHWEIZ HER-
 GESTELLT VON DEN

**SCHREINERWERKSTÄTTEN
 HOCH- U. TIEFBAU A.G. AARAU-ZÜRICH
 IN AARAU TEL. 50**

ZU BESICHTIGEN IN DER SCHWEIZ. BAUZENTRALE IN ZÜRICH

Dipl. Elektroingenieur E. T. H.
 12 Jahre Erfahrung im modernen
 Transformatorenbau. Selbständig
 in Bureau und Werkstatt, be-
 herrscht französ., italien. und
 deutsche Sprache, sucht Stelle
 im In- oder Ausland. Offerten
 unter Chiffre K. 1655 L. an
Keller Annoncen, Luzern.

Der Alleinverkauf für die
 Schweiz v. neuem, erfolgreichem

**Holzverbinder
 (Einpressdübel)**

für Hallenbauten, Dachbinder,
 Gerüste usw., wird leistungsfähig,
 bei Behörden und Architekten
 gut eingeführten Firmen ange-
 boten. — Offerten u. Chiffre
 Z. S. 2258 befördert
Rudolf Mosse, A.-G., Zürich.

Stetes Inserieren bringt Erfolg

Gesundes Wohnen

in Ihrem Heim, Behaglichkeit im Café
 und Kino, gediegene Ruhe in Theater,
 Konzert und Kirche, wohltuende Ge-
 räuschlosigkeit in Büro, Spitälern
 und Sanatorien werden maßgebend
 von der Art des Bodens beeinflusst
 und am besten mit dem Schweizer

Kortisit - Korkparkett

erreicht. Es ist der geradezu ideale
 Boden, weil warm, schalldämpfend,
 gleitsicher, elastisch, sehr leicht zu
 reinigen und dauerhaft. Dabei stellt
 sich Kortisit im Preise nicht höher
 als ein anderer erstklassiger Belag.
 Verlangen Sie Muster u. Preise v. der
Kork A.G. Dürrenäsch



Triumph des Gehirns ... !

Ohne nervenzehrende Zirkelarbeit ... abstandsgenaue Linien für Schrift, Tabellen u. s. w. mit „MANORMUS“ dem denkenden Lineal.

Spart Zeit, arbeitet blitzschnell und kostet nur Fr. 3.25. — Zu beziehen durch gute Zeichenbedarfsgeschäfte.

PATENTE
 ERWIRKT **H. KIRCHHOFER**
 ZÜRICH LOEWENSTR 51

LEUTHOLD
 Graphiker Zollikerberg - Zürich
DRUCKSACHEN

NOTZ & CO.
 BIEL



Atlas
 WERKZEUGE SANDVIR STAHL

PATENTE
Hans Stichelberger
 Ingenieur BASEL

Hochschule
 für Baukunst Weimar
 Dir. Schulze-Naumburg.
 Ausbild. von H. T. L. = Absol. 3. Dipl. = Arch.

TECHNISCHE PHOTOGRAPHIE
 SPEZIALITÄT:
ARCHITEKTUR-AUFNAHMEN
 BAUSTADIEN, MASCHINEN
 KATALOG-AUFNAHMEN
 REPRODUKTIONEN
H. WOLF-BENDER'S
 ZÜRICH ERBEN
 KAPPELERGASSE 10



BIEDERMANN & CO.

Schaufenster-Anlagen

GEILINGER & CO.
 Eisenbau-Werkstätten
 WINTERTHUR

Die schwachen Punkte im Betonbau

- Zu viel Anmachwasser
- Schwächung durch Arbeitsfugen
- Schäden durch Frost, Witterung und ungenügende Dichtigkeit
- Schlechtes Haften der Eiseneinlagen
- Kiesnester, Schlamm bildung etc.

werden vermieden durch PLASTIMENT

† Pulverförmiger Zementzusatz, einfach und zuverlässig in der Anwendung mit nur geringer Kostenerhöhung.

KASP. WINKLER & CO., ZÜRICH-Altstetten

