

Zeitschrift: Schweizerische Bauzeitung
Herausgeber: Verlags-AG der akademischen technischen Vereine
Band: 105/106 (1935)
Heft: 19

Werbung

Nutzungsbedingungen

Die ETH-Bibliothek ist die Anbieterin der digitalisierten Zeitschriften. Sie besitzt keine Urheberrechte an den Zeitschriften und ist nicht verantwortlich für deren Inhalte. Die Rechte liegen in der Regel bei den Herausgebern beziehungsweise den externen Rechteinhabern. [Siehe Rechtliche Hinweise.](#)

Conditions d'utilisation

L'ETH Library est le fournisseur des revues numérisées. Elle ne détient aucun droit d'auteur sur les revues et n'est pas responsable de leur contenu. En règle générale, les droits sont détenus par les éditeurs ou les détenteurs de droits externes. [Voir Informations légales.](#)

Terms of use

The ETH Library is the provider of the digitised journals. It does not own any copyrights to the journals and is not responsible for their content. The rights usually lie with the publishers or the external rights holders. [See Legal notice.](#)

Download PDF: 17.03.2025

ETH-Bibliothek Zürich, E-Periodica, <https://www.e-periodica.ch>

SCHWEIZERISCHE BAUZEITUNG

WOCHENSCHRIFT FÜR ARCHITEKTUR / INGENIEURWESEN / MASCHINENTECHNIK
REVUE POLYTECHNIQUE SUISSE

ORGAN DES SCHWEIZERISCHEN INGENIEUR- UND ARCHITEKTEN-VEREINS
UND DER GESELLSCHAFT EHEMAL. STUDIERENDER DER EIDG. TECHN. HOCHSCHULE
GEGRÜNDET 1883 VON ING. A. WALDNER / HERAUSGEGEBEN VON ING. C. JEGHER

Vereins-Mitglieder, beim Verlag: Schweiz 32 Fr.,
Ausland 40 Fr. jährl.; Nicht-Mitglieder: Schweiz
40 Fr.; Ausland 50 Fr., postamtlich abonniert
40 Fr. zuzüglich Gebühren. / Einzel-Nr. 1 Fr.

VERLAG C. & W. JEGHER, ZÜRICH
Dianastrasse 5 / Postcheck VIII 6110
Telephon: 34.507 ■ In Kommission
bei Rascher & Cie., Zürich u. Leipzig

Inserate durch die A.-G. der Unternehmungen
RUDOLF MOSSE, Zürich, Basel. / Die
vierspaltige Colonelzeile 50 Cts., Titelseite
80 Cts., ausländ. Anzeigen 60 Cts., Titelseite 1 Fr.

F. Bender:

BAUBESCHLÄGE
OBERDORFSTRASSE 9 und 10
TELEPHON 27.192 ZÜRICH

Besichtigen Sie meine Muster-Ausstellung in der Schweizer Bau-Centrale, Talstrasse 9

**KESSEL
RADIATOREN FÜR ZENTRALHEIZUNGEN**

STREBEL

FABRIK und BUREAUX: ROTHRIST (Aargau) - ZÜRICH, Flüelastr. 19



MANOMETER A.-G., ZÜRICH

BUREAU UND LAGER: STAMPFBACHSTRASSE 61 ■ TELEPHON 20.423 ■ FABRIK: ZÜRICH-SEEBACH

Manometer, Thermometer, Dynamometer

anzeigend, kontaktgebend, schreibend, mit Fernleitung, f. Maschinen, f. wärmetechn. Anlagen, f. Fahr- u. Flugzeuge

Dampfkessel-Armaturen

„Rhei“-Ventile, „Cardo“-Wasserstände, Injektoren, Kondenstöpfe, Sicherheitsventile, Hähne u. a. m.



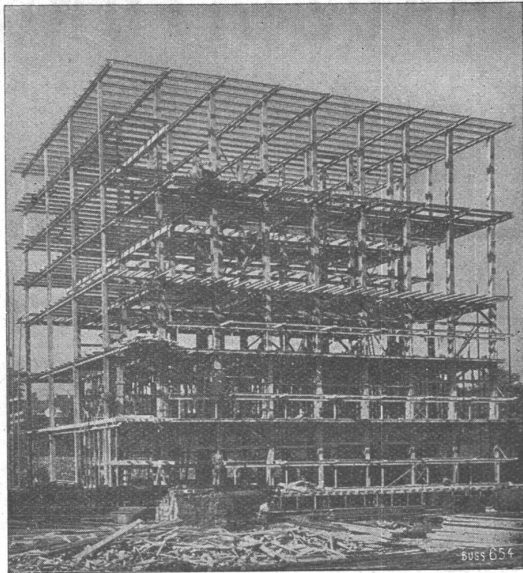
ING. MAX GREUTER & CIE. ZÜRICH 8
INJEKTIONS- UND GUNIT-ARBEITEN INGENIEUR-BUREAU



Wallerdichte Beläge

Spezial-Unternehmen:

Frick-Glass, Zürich-Altstetten



Stahlskelett des Kühlhauses im Bahnhof Basel.

STAHL- HOCHBAU

BUSS & BASEL

Uto-Aufzüge

die modernen, schnelllaufenden Anlagen mit automat. Feineinstellung u. geräuschlosem Lauf liefert:

UTO Aufzug- u. Kranfabrik AG
Zürich-Altstetten
Express-Service für Revisionen.

ERWIN MAIER, BERATENDER INGENIEUR **SCHAFFHAUSEN**

Dipl. Ing. E.T.H., Mitglied S. I. A. u. A. S. I. C.

Steigstrasse 51 - Telephon 16.56

INGENIEUR-BUREAU

Beratung, Projekte, Bauleitungen und Gutachten für Hoch- und Tiefbauten aller Art

SPEZIALITÄT: EISENBETONBAU



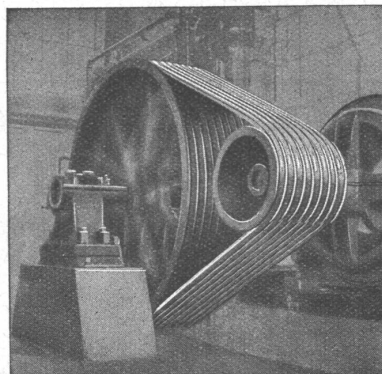
GESELLSCHAFT DER **L. VON ROLL** SCHEN EISENWERKE
WERK: **EISENWERK KLUS** IN KLUS K.T. SOLOTHURN



Keilriemen- Antriebe **TEXROPE-KLUS**



Absolut geräuschloser Lauf.



Antrieb eines Kompressors, 125 PS.

Zuverlässige und dauerhafte Kraftübertragung.

Hoher Reibungskoeffizient, hoher Wirkungsgrad (bis 97 %).

Kurze Achsendistanzen, Platzersparnis. Ersetzen Kettentriebe und Spannrollen.

Kein Gleiten, auch nicht bei Stößen und bei Vor- und Rückwärtsgang.

Unempfindlich gegen Staub, Trockenheit, Feuchtigkeit.

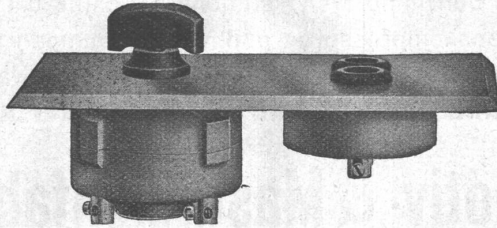
Erfordern keinen Unterhalt.

ADOLF FELLER, A.G. HORGEN

FABRIK ELEKTRISCHER APPARATE

Drehschalter Serie No. 7100 - 7107

6 Amp., 250 Volt, für Unterputzmontage, mit vollständig gekapseltem Mechanismus; gewährleistet geräuschloses Funktionieren; grösste mechanische Haltbarkeit und höchste Betriebssicherheit!



Steckdosen mit federnden Kontaktbüchsen. — In- und Ausland-Patente.

Viele Referenzen von Verwaltungsgebäuden, Hotels, Villen, Sanatorien, Spitälern, usw.

Anerkannt seit Jahren bestbewährte Konstruktion.

Mit dem
Quali-



tätszeichen
versehen!

Die Verwendung von FELLER-Apparaten bringt Erfolg!

HETTINGER

BAULINOLEUM
GUMMIBELÄGE
KORKPARKETT
TEPPICHE
LINCRUSTA

S. Baukatalog S. 416

BASEL STEINENBERG 19
ZÜRICH TALACKER 24



RACO-Rotations-Schneesleuder-Maschinen mit „CLETRAC“-Raupentraktoren

sind die vollkommensten und wirtschaftlichsten Schneeräumungs-Anlagen, welche jede praktisch vorkommende Schneehöhe bewältigen.

RACO - SCHNEESCHLEUDER = SCHWEIZERFABRIKAT

Verschiedene Grössen mit Benzin- oder Diesel-Motoren.

ROBERT AEBI & CIE., AG, ZÜRICH 1

Ingenieurbureau und Maschinenfabrik + Zweigniederlassung Zollikofen

SLM-WINTERTHUR

Lokomotivbau: Dampf-, elektrische und Diesellokomotiven, Triebwagen, Leichtkonstruktionen
Motorenbau: Diesel-, Gas- u. Benzinmotoren f. stationäre, Schiffs- u. Traktionszwecke, Gaserzeuger
Kompressorenbau: Rotationskompressoren und Vakuumpumpen für Luft und Gas
Getriebebau: Schalt- und Wendegetriebe für Lokomotiven, Triebwagen und Schiffe
Allgemeiner Maschinen- und Apparatebau / Zahnräder aller Art / Giessereien

Schweiz. Lokomotiv- & Maschinenfabrik Winterthur

Gesellschaft der L. von Roll'schen Eisenwerke, Gerlafingen

Gegründet 1823

Werk „**Giesserei Bern**“ in Bern

Gegründet 1823

Konstruktionswerkstätten,
Eisengiesserei



Seilbahn Parsenn, Davos,
gebaut in zwei Sektionen von 1200 und 1893 m Länge.

Standseilbahnen

Hebezeuge
Schützenanlagen und
Wehreinrichtungen
Eisenbahnmaterial
Zahnradbahnmaterial
Kabelbaggeranlagen
Allgem. Maschinenbau



Telegramme: Giesserei Bern
Telephon: 25.066

Schweiz. Sprengstoff A.G. Cheddite & Dynamit

Fabriken in Liestal und Isleten (Kt. Uri) Bureau in Liestal Telephon 182
Telegr.-Adr.: Cheddite Liestal

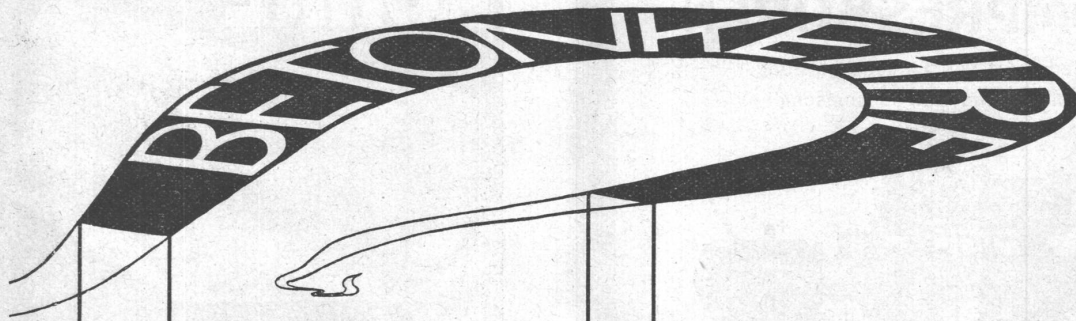
liefert die bewährten

Sicherheitsprengstoffe: { **Gelatine Telsit, Spezial Gelatine Telsit,
Cheddite und Gelatine Cheddite, sowie
ungefrierbare Dynamite und Sprengelatine**

Prima Sprengkapseln in Kupfer und Aluminium, Zündschnüre und Zubehör

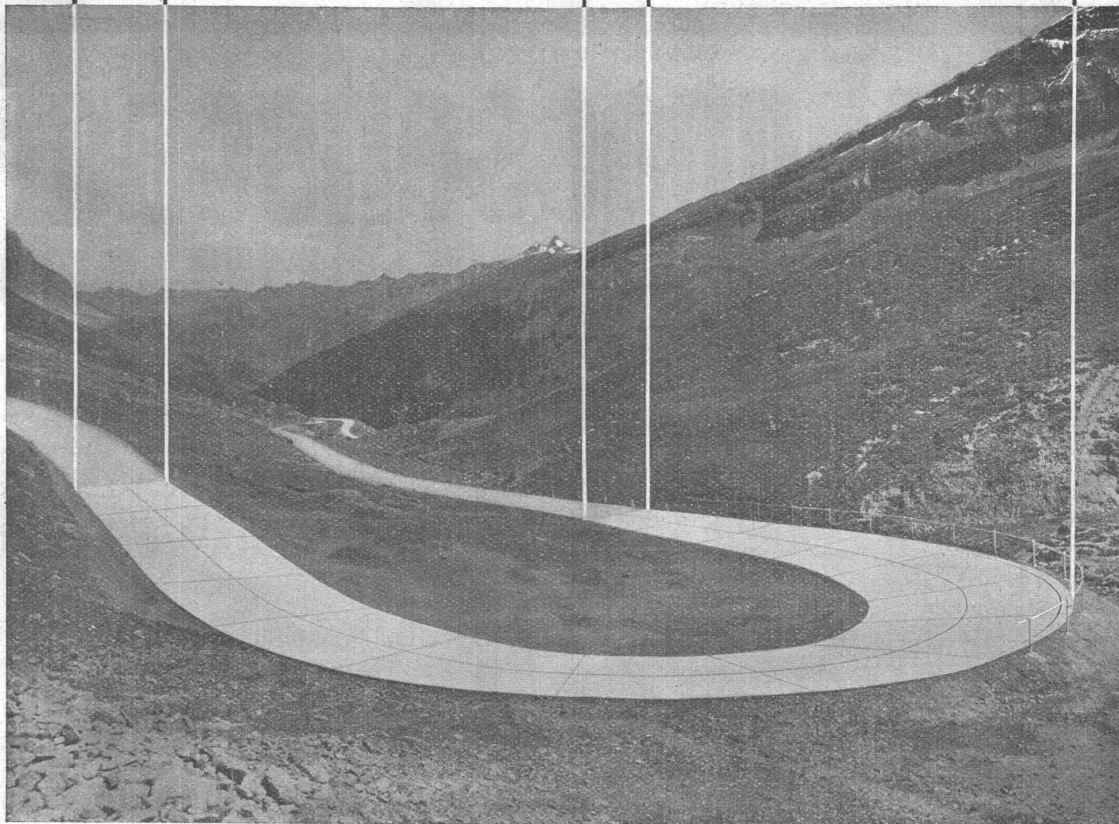
Generalvertreter für die französische Schweiz: **Petitpierre Fils & Cie., Neuchâtel**

BETONSTRASSEN A.G. WILDEGG



Betonkehren am Klausenpaß. Auch auf Alpenstraßen bewährt sich der Betonbelag. Die Vorzüge der Betonstraßen fallen auch an den Betonkehren am Klausenpaß auf: Touristenfahrer und Teilnehmer am Klausenrennen heben den vorzüglichen Ausbau und die Griffigkeit dieser Kehren hervor.

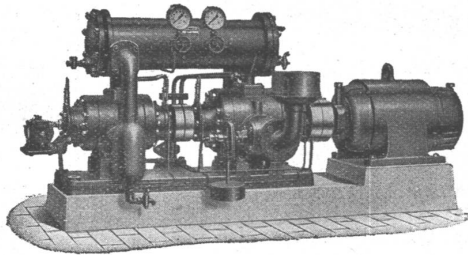
Alpenstrasse



Burckhardt

KOMPRESSOREN

jeder Art und für jede Leistung
(Kolben- und Rotationsmaschinen)

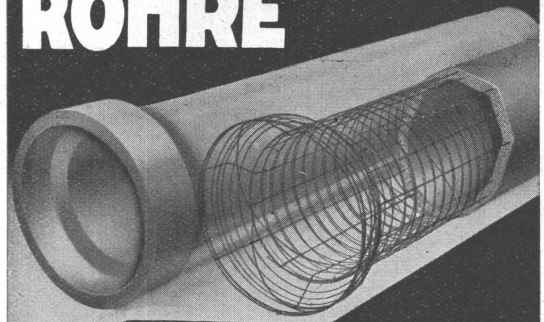


VAKUUMPUMPEN

ein- und mehrstufige Maschinen
für höchste Vakua

Maschinenfabrik Burckhardt A. G., Basel

VIANINI ROHRE



mit Armierung, seit Jahrzehnten be-
währt, für Druckleitungen, Dächer,
Durchlässe, elektrische Anlagen und
Kanalisationen.

Baulängen bis 3,65 m Lichtweiten 10-150 cm

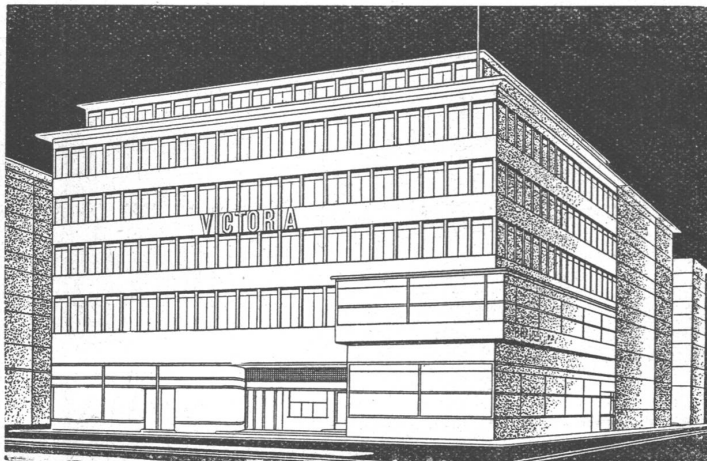
Internationale Siegwartbalken-Gesellschaft
Luzern

Telephon 20.553

Vertreter: Dipl. Ingenieur K. GANZ, Ingenieurbureau
MEILEN

Telephon 927.233

Eisenbaugesellschaft Zürich



Geschäftshaus Viktoria, Bahnhofplatz, Zürich

Ingenieur-Bureaux
Stahlbau - Werkstätte

Gelangen Sie an uns um Projekte
und fachmännische Beratung

Stahlbauten