

Zeitschrift: Schweizerische Bauzeitung
Herausgeber: Verlags-AG der akademischen technischen Vereine
Band: 105/106 (1935)
Heft: 20

Werbung

Nutzungsbedingungen

Die ETH-Bibliothek ist die Anbieterin der digitalisierten Zeitschriften. Sie besitzt keine Urheberrechte an den Zeitschriften und ist nicht verantwortlich für deren Inhalte. Die Rechte liegen in der Regel bei den Herausgebern beziehungsweise den externen Rechteinhabern. [Siehe Rechtliche Hinweise.](#)

Conditions d'utilisation

L'ETH Library est le fournisseur des revues numérisées. Elle ne détient aucun droit d'auteur sur les revues et n'est pas responsable de leur contenu. En règle générale, les droits sont détenus par les éditeurs ou les détenteurs de droits externes. [Voir Informations légales.](#)

Terms of use

The ETH Library is the provider of the digitised journals. It does not own any copyrights to the journals and is not responsible for their content. The rights usually lie with the publishers or the external rights holders. [See Legal notice.](#)

Download PDF: 01.04.2025

ETH-Bibliothek Zürich, E-Periodica, <https://www.e-periodica.ch>



Getreidesilo der Cooperativa Agricola Ticinese in Giubiasco.

ED. ZÜBLIN & Cie. A. - G.

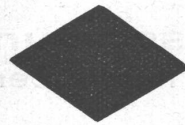
Zürich-Basel

Hoch- u. Tiefbauunternehmung

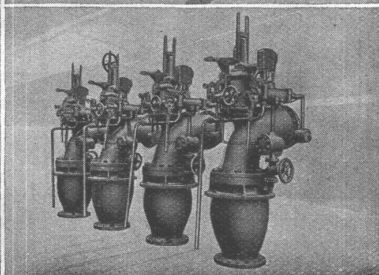
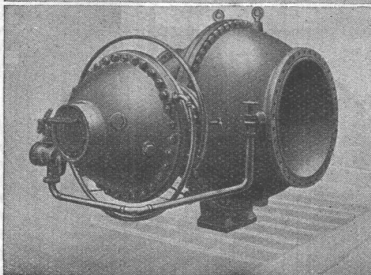
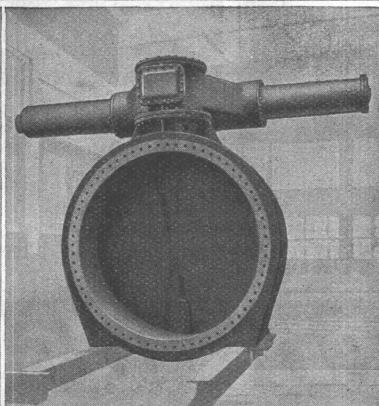
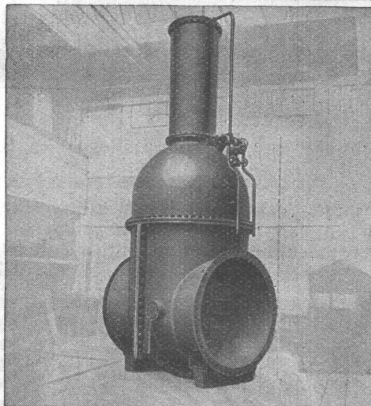
INGENIEURE

Spezialitäten:

- Eisenbetonpfahlrammungen
- Ortspfahlfundationen
- Brücken in Beton und Eisenbeton
- Silos und Lagerhäuser
- Kläranlagen-System Züblin
- Wasserbauten und Fundationen ...
- Tiefbohrungen
- Taucherarbeiten



GESELLSCHAFT DER **L. VON ROLL** SCHEN EISENWERKE
 OOOOOO WERK : EISENWERK KLUS IN KLUS KT. SOLOTHURN



Oben: Keilschieber 2500 mm Nennweite, 7 at Druck, für ein Kraftwerk in Spanien. — Unten: Drehschieber 1500 mm Nennweite, 15 at Druck, für ein automatisches Kraftwerk in Deutschland.

Oben: Drosselklappe 3200 mm Nennweite. Anlag in der Schweiz. Unten: Schnellschluss-Schieber 45 at Druck, Pumpspeicherwerk in Italien.

Abschlussorgane:

- Keilschieber
- Parallelschieber
- Ringschieber
- Drehschieber
- Düsenventile

Drosselklappen für Wasser-
kraft- und Pumpspeicherwerke
insbesondere für:

- Turbinen- od. Pumpenabschlüsse
- Verteilorgane
- Automatische Rohrabschlüsse
- Stollenabschlussorgane oder für Freilauf und Grundablässe von Stauseen

Die Holzmosaik & Parkett A.-G. in Basel ist die alleinige Inhaberin der schweizerischen Fabrikationslizenz des Holzmosaikparketts «Noel». Dieser warme, sehr solide Holzboden wird aus einheimischen oder exotischen Hölzern fabriziert und besitzt sämtliche Vorteile des gewöhnlichen Parketts ohne dessen Nachteile, das Wachsen und Schwinden. Zur Reinigung genügt feuchtes Aufnehmen und zeitweises Nachwischen, das lästige Spänen fällt vollständig weg.

Die Firma Carl Hirt, Wäschereimaschinenfabrik in Zofingen, baut ihre Waschküchen-Einrichtung «Sans-Souci» sowohl für Privathäuser, Pensionen, Hotels usw. wie auch für gewerbliche Zwecke. Die hohe Leistungsfähigkeit der Einrichtung für jegliche Art Wäsche ist begründet durch die zweckmässige Konstruktion und die Kombination der Maschinen und deren Betriebssicherheit.

Zur Sicherheit des englischen Strassenverkehrs sind die beiden wichtigsten Bestimmungen, die im letzten Jahr durchgeführt wurden, die Einführung der Fahrprüfung und des gesicherten Strassenübergangs für Fussgänger, der durch gelbe Kugeln auf ca. 2 m hohen Pfosten, die berühmt gewordenen «Belisha-Beacons», markiert wird. Die Fahrprüfungsverordnung verlangt, dass alle, die die Prüfung noch nicht bestanden haben, ein

grosses «L» vorn und hinten an ihrem Wagen anbringen und von einem sachverständigen Autoführer begleitet sein müssen. Mancherlei Witze über die Belisha Beacons und das «L» machen in England die Runde. — Eine andere Neuigkeit, die in Wolverhampton angebracht wurde, besteht in der Errichtung von Schranken längs der Trottoirs in besonders verkehrsreichen Strassen. Der Fussgänger wird dadurch verhindert, die Strasse nach Belieben zu kreuzen.

Konjunktur in U. S. A. «Schon Hochkonjunktur» oder «noch Hochkonjunktur» — das ist für Amerika die Frage, die wohl erst rückwärtsschauend mit Sicherheit entschieden werden wird. Sind die andauernd guten Berichte aus der Wirtschaft der Vereinigten Staaten erste Zeugen eines grossen Booms, der im kommenden Jahre seine volle Entfaltung erreichen wird oder sind sie Ausläufer einer relativ guten, aber kurz geratenen Prosperitätswelle, die sich über die mittleren zwei Quartale 1935 erstreckte? Aeussere und innere Tendenzen, unter den ersteren vor allem die Weltmarkthäuser der Preise, unter den letztgenannten der Zug zur inflationistischen Erweiterung des Kreditvolumens und des Staatsbudgets scheinen eher darauf hinzudeuten, dass der neugewonnene Konjunkturfaden nicht so schnell abreisst. (NZZ)

Forster-Getriebe

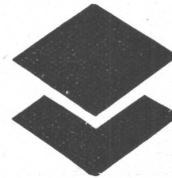
Zürich

die geräuschlose Bogenverzahnung

Betriebsausstellung:

Vom 12. bis 30. November

Haus Löwenstrasse 62, Zürich 1
(Eingang Schützengasse)



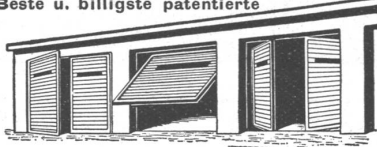
Der
Hochleistungs-Druckluft-Ofen
heizt und lüftet:
Kirchen, Turnhallen,
Maschinensäle,
Garagen etc.
in erstaunlich kurzer
Zeit.
W. BOSS
INTERLAKEN



PATENTIE
ERWIRKT **H. KIRCHHOFER**
ZÜRICH LOEWENSTR 51

Neukonstruktionen

Beste u. billigste patentierte



- | | | |
|--|--|---|
| Flügelstore
mit Spezial-
Stahlprofilen.
Automatische
Arretierung. | Kipptore
ohne Rollen,
Seile, Gegengewichte.
Billigste
Konstruktion. | Rollschiebetore
ohne untere Füh-
rungsschiene im
Bereich der
Fahrbahn. |
|--|--|---|

HANS KISSLING EISENBAU A.-G., BERN

CLICHE 
Armbruster Söhne
Obere Zäune 19 - Zürich

Erfolgreich praktizierender **ARCHITEKT**
in Kantonshauptort, sucht mit ebensolchem Kollegen im Kanton Zürich, event. Kanton Bern **Arbeitsgemeinschaft**
einzugehen, für gemeinsame Bearbeitung von Wettbewerben und Bauausführungen. Kollegen, mit Ausweis bisheriger persönlicher Erfolge, belieben Offerten einzureichen unter Chiffre Z. R. 2414 an **Rudolf Mosse, A.-G., Zürich.**

DRUCKSACHEN JEAN FREY A.-G., ZÜRICH


Geb Brüder
HOTZ
Zürich
Elektrische Unternehmungen

S.T.S. Schweizer. Technische Stellenvermittlung
 Service Technique Suisse de placement
 Servizio Tecnico Svizzero di collocamento
 Swiss Technical Service of employment

ZÜRICH, Tiefenhöfe 11 — Telefon: 35.426 — Telegramme: INGENIEUR ZÜRICH.
 Für Arbeitgeber kostenlos. Für Stellensuchende Einschreibgebühr 2 Fr. für 3 Monate.
 Bewerber wollen Anmeldebogen verlangen. Auskunft über offene Stellen und Weiterleitung von Offerten erfolgt nur gegenüber Eingeschriebenen.

Maschinen-Abteilung.

569 jüngerer **Chemiker-Techniker**, als Hilfskraft in literar. Bureau, Kenntnisse: Deutsch, Französisch, Englisch, Maschinenschreiben, Stenographie. Schweiz.
 571 **Reise-Techniker**, für Heizungsapparatefabrik. Französische Schweiz.
 Es sind noch offen die Stellen: 499, 501 (5. Okt.), 535, 541 (26. Okt.), 547 (2. Nov.) und 557 (9. Nov.).

Bau-Abteilung.

424 **Tiefbau-Zeichner**, junger. Zürich.

Zur Behebung von Mangel an Trink-, Brauch- u. Feuerlösch-Wasser genügt es nicht, die Reservoirs zu vergrößern, wenn nicht gleichzeitig eine Vermehrung des Quellzuflusses oder eine Neufassung von Grundwasser angestrebt wird.

Es ist grundsätzlich falsch, häusliche und gewerbliche Abwässer in einzelnen Kleinkläranlagen zu behandeln, wenn die Möglichkeit einer gemeinsamen Kanalisation mit zentraler Kläranlage besteht.

WASSERVERSORGUNG
TIEFBAU
ABWASSERREINIGUNG

BERATUNG
 PROJEKTE
 BAULEITUNG

DIPL.ING. M. WEGENSTEIN, ZÜRICH
 INGENIEUR-BUREAU, RÄMISTR. 8, TEL. 22.927

Bautechniker

Dipl. Winterthur, 28jährig,
 mit mehrjähriger Praxis,

sucht passende Stelle.

Reiche Erfahrungen und prima Referenzen in Wohn-, Geschäfts- und Schulhausbau. Projekte, Voranschlag, Ausführung, Bauleitung.
 — Offerten unter Chiffre Z. L. 2419 befördert

Rudolf Mosse, A.-G., Zürich.

Süss-Asphalt-Arbeiten
 für Hoch- u. Tiefbau **A. Schmid's Erben**
 erstellen mit aller Garantie für kunstgerechte und dem jeweiligen Zwecke angepasster Ausführung **Zürich**
 Flachdächer begehbar, Bodenbeläge, Kegelbahnen etc.
 Asphaltgeschäft
 Gebr. 1865 Tel. 32.100

Frigidaire

Kühl-Anlagen

19jährige Erfahrung bewahrt Sie vor Fehlinstallationen

General-Vertrieb: Applications Electriques S. A., Zürich und Genf

LEUTHOLD

Graphiker Zollikerberg - Zürich

GRAPHIK

TECHNISCHE PHOTOGRAPHIE

SPEZIALITÄT:
ARCHITEKTUR-AUFNAHMEN
 BAUSTADIEN, MASCHINEN
 KATALOG-AUFNAHMEN
 REPRODUKTIONEN

H. WOLF-BENDER'S
ZÜRICH ERBEN
 KAPPELERGASSE 10

Stetes Inserieren bringt Erfolg



Spital Wädenswil / Liegehalle
 Schiebefenster

GEILINGER & CO.
 Eisenbau-Werkstätten
 WINTERTHUR

Fassadenverkleidungen in Basaltolit oder künstlichem Muschelkalk

Ausführung in jeder Farbe, einfach oder fein geschliffen, poliert, gesägt oder Rauhschliff, eignen sich für Ladenumbauten vorzüglich und verleihen dem Hause eine vornehm-auffallende Note.

Schweizerfabrikat, mässige Preise.

TELEPHON 2134

Spezialbeton A.-G.



Staad (St. Gallen)



*2-3 mal
mehr Licht
mit*

OSRAM DAMPFLAMPEN

Anwendungsgebiete: Lichtreklame, Anleuchtungen, Strassen-
beleuchtung, Beleuchtung von Hallen, Höfen und Werkstätten.

Druckschriften u. kostenlose Beratung durch OSRAM A.G. ZÜRICH