

**Zeitschrift:** Schweizerische Bauzeitung  
**Herausgeber:** Verlags-AG der akademischen technischen Vereine  
**Band:** 105/106 (1935)  
**Heft:** 21

## Werbung

### Nutzungsbedingungen

Die ETH-Bibliothek ist die Anbieterin der digitalisierten Zeitschriften. Sie besitzt keine Urheberrechte an den Zeitschriften und ist nicht verantwortlich für deren Inhalte. Die Rechte liegen in der Regel bei den Herausgebern beziehungsweise den externen Rechteinhabern. [Siehe Rechtliche Hinweise.](#)

### Conditions d'utilisation

L'ETH Library est le fournisseur des revues numérisées. Elle ne détient aucun droit d'auteur sur les revues et n'est pas responsable de leur contenu. En règle générale, les droits sont détenus par les éditeurs ou les détenteurs de droits externes. [Voir Informations légales.](#)

### Terms of use

The ETH Library is the provider of the digitised journals. It does not own any copyrights to the journals and is not responsible for their content. The rights usually lie with the publishers or the external rights holders. [See Legal notice.](#)

**Download PDF:** 01.04.2025

**ETH-Bibliothek Zürich, E-Periodica, <https://www.e-periodica.ch>**

# SCHWEIZERISCHE BAUZEITUNG

WOCHENSCHRIFT FÜR ARCHITEKTUR / INGENIEURWESEN / MASCHINENTECHNIK

REVUE POLYTECHNIQUE SUISSE

ORGAN DES SCHWEIZERISCHEN INGENIEUR- UND ARCHITEKTEN-VEREINS  
UND DER GESELLSCHAFT EHEMAL. STUDIERENDER DER EIDG. TECHN. HOCHSCHULE  
GEGRÜNDET 1883 VON ING. A. WALDNER / HERAUSGEGEBEN VON ING. C. JEGHER

Vereins-Mitglieder, beim Verlag: Schweiz 32 Fr.,  
Ausland 40 Fr. jährl.; Nicht-Mitglieder: Schweiz  
40 Fr.; Ausland 50 Fr., postamtlich abonniert  
40 Fr. zuzüglich Gebühren. / Einzel-Nr. 1 Fr.

VERLAG C. & W. JEGHER, ZÜRICH  
Dianastrasse 5 / Postdeck VIII 6110  
Telephon: 34.507 ■ In Kommission  
bei Rascher & Cie., Zürich u. Leipzig

Inserate durch die A.-G. der Unternehmungen  
RUDOLF MOSSE, Zürich, Basel. / Die  
viergespaltene Colonelzeile 50 Cts., Titelseite  
80 Cts., ausl. Anzeigen 60 Cts., Titelseite 1 Fr.

**BERCHTOLD & CO.**  
**THALWIL**  
TEL. 920.501



**HEIZUNG**  
**WARMWASSER  
LÜFTUNG**  
PROJEKTE U. BERATUNG KOSTENLOS  
BESTE REFERENZEN



Elektrische Unternehmungen  
**G. Pfenninger & Co.**  
Telephon 71.110 . Zürich

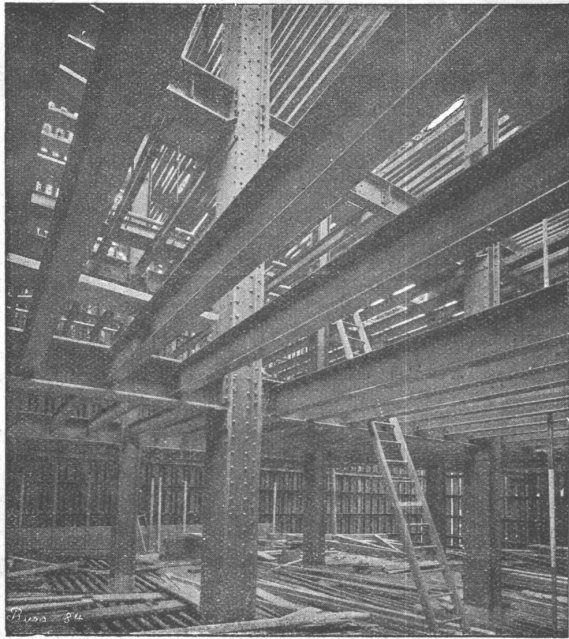


**Wallerdichte Beläge**  
*Spezial-Unternehmen:*  
**Frick-Glass, Zürich-Altstetten**

**Unfall-, Haftpflicht- und  
Lebens-Versicherungen**  
vorteilhaft bei

**„WINTERTHUR“**  
Schweizerische Unfallversicherungs-Gesellschaft in Winterthur  
Lebensversicherungs-Gesellschaft in Winterthur

Besondere Vergünstigungen für Mitglieder  
des Schweizerischen Ingenieur- und Archi-  
tekten-Vereins bei Abschluss von Unfall-  
Versicherungen



Tresorkonstruktion eines Bankgebäudes

# STAHL- HOCHBAU

## BUSS <sup>A</sup>/<sub>G</sub> BASEL



### Gebr. Demuth

Tel. 21344 **Baden** Tel. 21344

Fabrik für

- Moderne Blechbearbeitung**
- Patent. gepresste Treppen**
- Bauschlosserei**
- Eisenkonstruktionen**
- Patentierete Kessel**
- Benzin- und Oeltanks**
- Sanitäre Einrichtungen**
- Zentralheizungen**



Für Lüftungsanlagen,  
Oelfeuerungen etc.

### Geräuschlose Meidinger-Ventilatoren

sie können unbedenklich in bewohnten  
Räumen montiert werden.

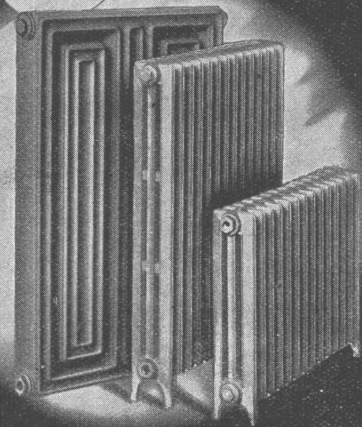


**H. Meidinger & Cie., Basel 4**

# mehr Wärme

Die modernen Radiatoren  
**HELIOS und COLUMBUS**

**EISENWERK KLUS** KLUS KT. SOLOTHURN





# Charles Chopard, Zürich,

Bahnhofstr. 72

Ingenieurbureau für Hoch- und Tiefbauten

Beton — Eisenbeton — Stahl — Holz  
Verbundkonstruktionen

## Türzargen

in Eisen und Anficorodal

## Gebr. Tuchs Schmid

Frauenfeld, Tel. 70

Zürich, Löwenstr. 3 (Sihlporte), Tel. 32:301



## Zementzusatz

zu Beton, Mauermörtel u. Putz

macht diese wasserdicht und widerstandsfähig gegen Aggressiv-  
Wasser, Oele, Masut, Petrol — erhöht die Festigkeiten — verhin-  
dert Schwammbildung und Salpeterausblühungen.

FABRIKANTEN: KASP. WINKLER & CIE., ZÜRICH-ALTSTETTEN

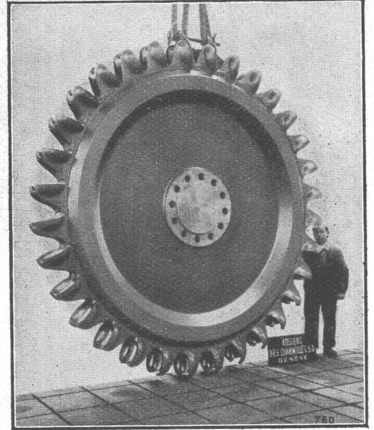
ATELIERS DES CHARMILLES S.A., GENÈVE

**LA PLUS HAUTE CHUTE DU MONDE**

**1750 M**

3 GROUPES DE 50 000 CV  
DIXENCE - SUISSE

TURBINES HYDRAULIQUES  
**CHARMILLES - GENÈVE**



**Gesellschaft der L. von Roll'schen Eisenwerke, Gerlafingen**

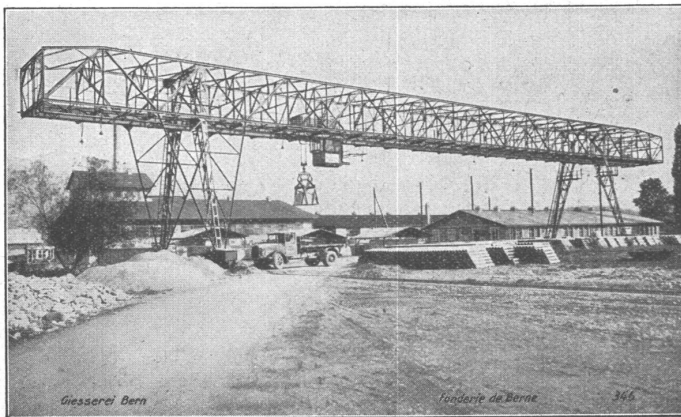
Gegründet 1823

Werk **„Giesserei Bern“**

Gegründet 1823

in Bern

Konstruktionswerkstätten,  
Eisengiesserei



Verladebrücke, totale Brückenlänge 73,5 m, Spannweite 50 m, Tragkraft 6,5 t,  
zum Umschlag von Sand und Kies und Transport von Röhren und Formsteinen.

**Hebezeuge**

Schützenanlagen und  
Wehreinrichtungen  
Eisenbahnmaterial  
Zahnradbahnmaterial  
Standseilbahnen  
Kabelbaggeranlagen  
Allgem. Maschinenbau



Telegramme: Giesserei Bern  
Telephon: 25.066

Ein Zwerg im Aussehen, ein Riese in der Leistung, ist der neue

**„Cumulus“ 8 Liter-Schnellheiz-Boiler**

liefert täglich ca. 400 Liter 90 grädiges heisses Wasser

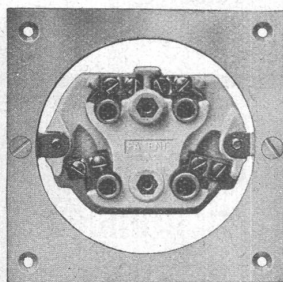
**FR. SAUTER A.G., BASEL**

Verlangen Sie unseren Katalog!



# ADOLF FELLER, A.G. HORGEN

FABRIK ELEKTRISCHER APPARATE



No. 7614 „Pm“  
(mit Befestigungsplatte)

## Steckdosen

für Unterputzmontage

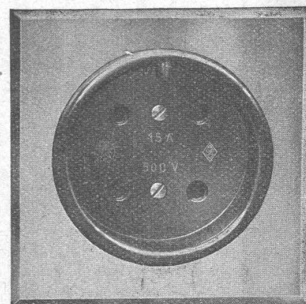
3 P + E 15 Amp., 500 Volt;  
(patentiert)

nach den neuen Vorschriften des SEV gebaut

und mit dem offiziellen

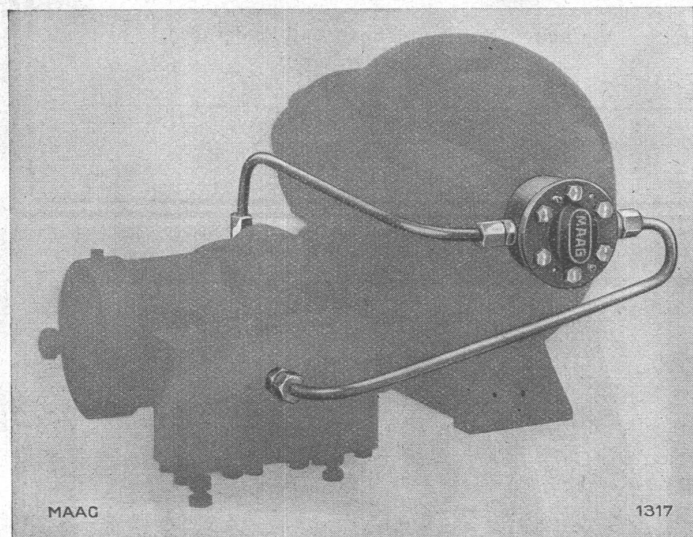


Qualitätszeichen versehen!



No. 7614 „Pm1“  
(mit Abdeckplatte)

# MAAG ZAHNRÄDER



MAAG

1317

Oelfeuerungsanlage mit MAAG-ZAHNRAD-PUMPE

PRÄZISION - GERÄUSCHLOSER GANG

Zahnräder und Zahnradgetriebe jeder Art

## ZAHNRAD-PUMPEN

Spezialmodelle für:

OELFEUERUNGEN

HOCHDRUCK-WASCHPUMPEN

zur Reinigung von Autos und  
Waggons (5 bis 32 Atm. Druck)

für Gussputzereien

für Schlachthausreinigung

Nichtrostende Zahnrad-Pumpen

## MAAG - ZAHNRÄDER AKTIENGESELLSCHAFT, ZÜRICH

# VENTILATIONEN



Gegründet 1890

Küchen-Ventilationsanlagen, Garage-Lüftungen, Luft-Filtrieranlagen  
Luft-Konditionierung (Luft-Erwärmung, -Kühlung und -Filtrierung)  
für bewohnte Räume, Restaurants, Kinos, Krankenhäuser, etc.

Ausschliessliche Spezialfabrik

## Ventilator A.-G., Stäfa - Zürich

Telephon 930.136

# A. G. BROWN, BOVERI & CIE., BADEN

Technische Bureaux: Baden, Basel, Bern, Lausanne



## Elektrische Ausrüstungen v. Hebe- zeugen u. Transport-Vorrichtungen mit Dreiphasen-Asynchronmotoren.

Regulierung der Geschwindigkeit in den weitesten Grenzen durch neue, patentierte Bremsschaltung mit Umkehrphase.

Stossfreies Arbeiten, daher Schonung des Ladegutes und der Krane.

Erhöhte Umschlagsleistung.

Betriebsicher.

Verlangen Sie Fragebogen und kostenlose, technische Beratung!

Neptun A.-G. Basel, Halbportalwippkran der Demag A.-G. Duisburg, für Stückgut- und Greiferbetrieb.

Warum bevorzugen Architekten

# STREBEL

Heizkessel und Radiatoren!



weil sie für die Zentralheizung, durch die Fachfirma installiert, ein **schweizerisches Qualitätserzeugnis** erhalten, das ihnen Gewähr für lange Lebensdauer auch bei schwierigsten Betriebsverhältnissen bietet!

FABRIK ROTHRIST (AARGAU), TEL. 73.424  
FILIALE ZÜRICH, FLÜELASTR. 19, TEL. 55.287/88