

Zeitschrift: Schweizerische Bauzeitung
Herausgeber: Verlags-AG der akademischen technischen Vereine
Band: 105/106 (1935)
Heft: 23

Werbung

Nutzungsbedingungen

Die ETH-Bibliothek ist die Anbieterin der digitalisierten Zeitschriften. Sie besitzt keine Urheberrechte an den Zeitschriften und ist nicht verantwortlich für deren Inhalte. Die Rechte liegen in der Regel bei den Herausgebern beziehungsweise den externen Rechteinhabern. [Siehe Rechtliche Hinweise.](#)

Conditions d'utilisation

L'ETH Library est le fournisseur des revues numérisées. Elle ne détient aucun droit d'auteur sur les revues et n'est pas responsable de leur contenu. En règle générale, les droits sont détenus par les éditeurs ou les détenteurs de droits externes. [Voir Informations légales.](#)

Terms of use

The ETH Library is the provider of the digitised journals. It does not own any copyrights to the journals and is not responsible for their content. The rights usually lie with the publishers or the external rights holders. [See Legal notice.](#)

Download PDF: 18.03.2025

ETH-Bibliothek Zürich, E-Periodica, <https://www.e-periodica.ch>

SCHWEIZERISCHE BAUZEITUNG

WOCHENSCHRIFT FÜR ARCHITEKTUR / INGENIEURWESEN / MASCHINENTECHNIK
 REVUE POLYTECHNIQUE SUISSE

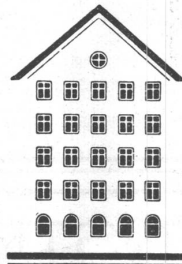
ORGAN DES SCHWEIZERISCHEN INGENIEUR- UND ARCHITEKTEN-VEREINS
 UND DER GESELLSCHAFT EHEMAL. STUDIERENDER DER EIDG. TECHN. HOCHSCHULE
 GEGRÜNDET 1883 VON ING. A. WALDNER / HERAUSGEGEBEN VON ING. C. JEGHER

Vereins-Mitglieder, beim Verlag: Schweiz 32 Fr.,
 Ausland 40 Fr. jährl.; Nicht-Mitglieder: Schweiz
 40 Fr.; Ausland 50 Fr., postamtlich abonniert
 40 Fr. zuzüglich Gebühren. / Einzel-Nr. 1 Fr.

VERLAG C. & W. JEGHER, ZÜRICH
 Dianastrasse 5 / Postcheck VIII 6110
 Telefon: 34.507 ■ In Kommission
 bei Rascher & Cie., Zürich u. Leipzig

Inserate durch die A.-G. der Unternehmungen
 RUDOLF MOSSE, Zürich, Basel. / Die
 viergespaltene Colonelzeile 50 Cts., Titelseite
 80 Cts., ausländ. Anzeigen 60 Cts., Titelseite 1 Fr.

Fenster

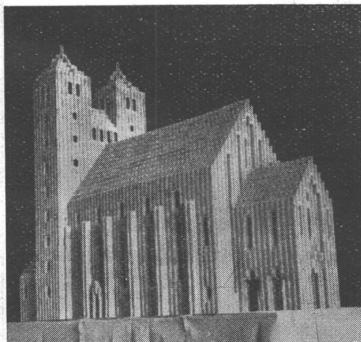


Kiefer Zürich

KESSEL
 RADIATOREN FÜR ZENTRALHEIZUNGEN

STREBEL

FABRIK und BUREAUX: ROTHRIST (Aargau) - ZÜRICH, Flüelastr. 19

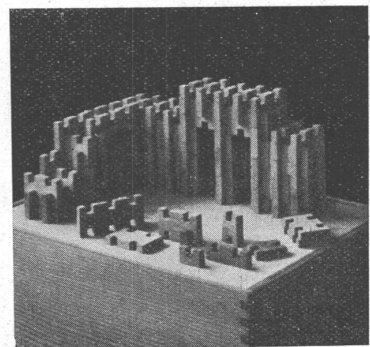


Der
Akro-Baukasten

ein Spiel-, Beschäftigungs- und Studien-
 mittel für jüngere und ältere Baukünstler

Zu beziehen bei

ROBERT ITEN-STAU
 AKRO-BAU AU-WÄDENSWIL



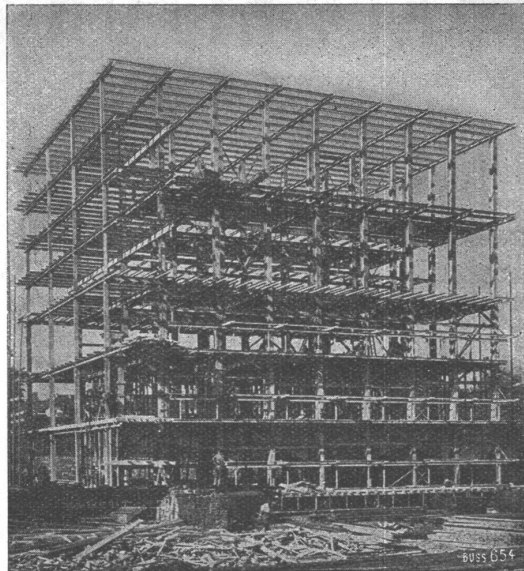
Enthärtung
 Entsäuerung
 Enteisung
 Entmanganung
 Entkeimung
 Schnellfiltration
 Transformation

Wasseraufbereitung
Düsen und Filter für alle Zwecke

Jacques Tobler AG Luzern

Telephon 21.266

Neutralisierung
 und Vernichtung
 säurehaltiger
 Wasser, Abwasser
 Abgasen, Staub
 und Rauchgasen



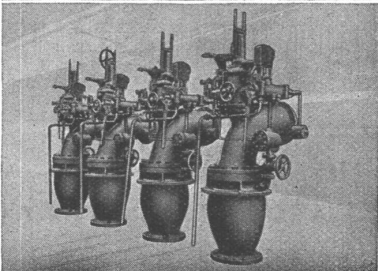
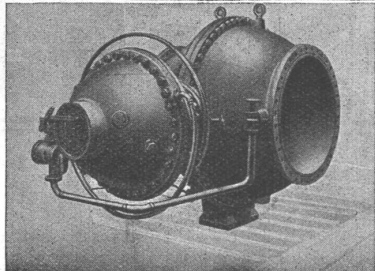
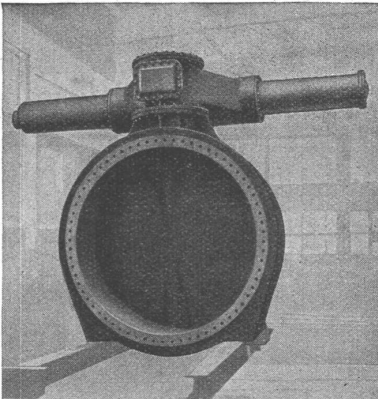
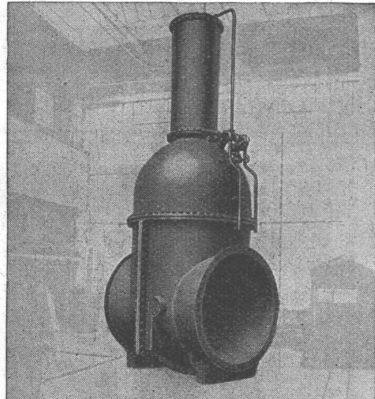
Stahlskelett des Kühlhauses im Bahnhof Basel.

STAHL- HOCHBAU

BUSS & BASEL

 STERNFENSTERNÄGEL INCA
 BAUBESCHLÄGE INCA
 KREISSÄGE INCA


 GESELLSCHAFT DER **L. VON ROLL** SCHEN EISENWERKE
 000000 WERK : **EISENWERK KLUS** IN KLUS KT. SOLOTHURN
 



Oben: Keilschieber 2500 mm Nennweite, 7 at Druck, für ein Kraftwerk in Spanien. — Unten: Drehschieber 1500 mm Nennweite, 15 at Druck, für ein automatisches Kraftwerk in Deutschland.

Oben: Drosselklappe 3200 mm Nennweite. Anlag in der Schweiz.
 Unten: Schnellschluss-Schieber 45 at Druck, Pumpspeicherwerk in Italien.

Abschlussorgane:

- Keilschieber
- Parallelschieber
- Ringschieber
- Drehschieber
- Düsenventile

- Drosselklappen für Wasserkraft- und Pumpspeicherwerke insbesondere für:
- Turbinen- od. Pumpenabschlüsse
- Verteilorgane
- Automatische Rohrabschlüsse
- Stollenabschlussorgane oder für Freilauf und Grundablässe von Stauseen



Strassenbrücke Diepoldsau. — Gesamtlänge 251,2 m; Stützweite der Mittelöffnung 92,5 m; Breite 7 m; Gewicht der Eisenkonstruktion ca. 870 Tonnen

786 Brücken

wovon 548 Bahn- und 238 Strassen-Brücken wurden seit dem Jahre 1862 in unsern Eisenkonstruktionswerkstätten erstellt!

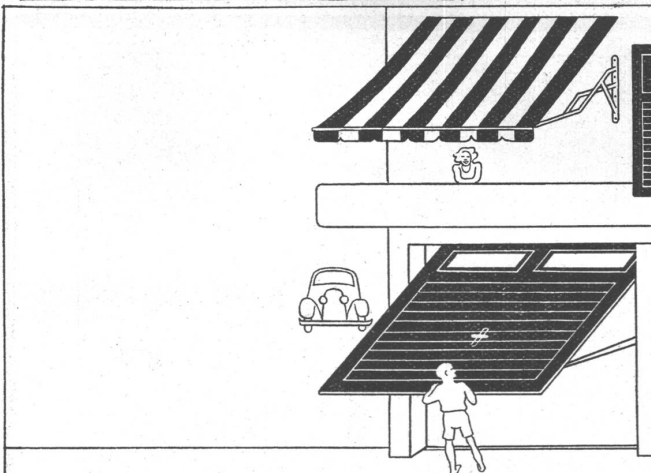
Wir liefern nach eigenen oder fremden Entwürfen Bahn- und Strassenbrücken in reiner Stahlkonstruktion und Brücken mit einbetoniertem Stahlskelett (sogen. Melankonstruktion) sowie

Stahlhochbauten

aller Art wie: Stahlskelette für Geschäfts-, Wohn- und Lagerhäuser, Hallen, Werkstätten, Gerüste, Träger, Gittermaste, Verladebrücken etc.

Uebrige Erzeugnisse: Stauwehr- und Schleusenanlagen · Wasserturbinen · Drahtseilbahnen · Maschinen für die Papier-, Asbestzement- und Faserstoff-Bauplatten-Industrie · Druckrohrleitungen · Behälter Apparate · Pressen · Hebezeuge · Transportanlagen

A.-G. DER MASCHINENFABRIK VON TH. BELL & CIE., KRIENS



Rolladen - Rolljalousien
Jalousieladen - Garage-Kipptore
Sonnenstoren - Rollschutzwände

WILH. BAUMANN, HORGEN TEL. 924057

Prader & Cie., A.G.

Zürich und Chur

Projektierung und Bau von:

Wasserkraftanlagen / Eisenbahnen
 Stollen- und Tunnelbauten
 Gunitarbeiten / Strassenbau

PATENTANWALTS-BUREAU AMAND BRAUN, Nachf. v. A. Ritter, Rümelinbachweg 10, BASEL

Offerten zur Ausübung patentierter Erfindungen

No. 661. Die Inhaberin der schweiz. Patente No. 144178 vom 7. November 1929, betr.: „Bremszylinder für Druckluftbremsen“ und No. 130825 vom 5. November 1927, betr.: „Druckluftbremse“, wünscht diese Patente zu verkaufen, Lizenzen zu erteilen oder andere Vereinbarungen zur Ausübung der Erfindungen in der Schweiz zu treffen.

No. 729. Die Inhaberin des schweiz. Patent No. 151529 vom 16. Oktober 1930, betr.: „Tonerzeuger“, wünscht das Patent zu verkaufen, Lizenzen zu erteilen oder andere Vereinbarungen zur Ausübung der Erfindung in der Schweiz zu treffen.

No. 731. Die Inhaberin der schweiz. Patente No. 155480 vom 15. Mai 1931, betr.: „Einfärbvorrichtung für Hohldruckpressen“; No. 156141 vom 9. Juni 1931, betr.: „Blattklemmvorrichtung an Druckpressen“; No. 156770 vom 15. Mai 1931, betr.: „Vorrichtung zur Beseitigung des Färbeüberschusses bei Einfärbemechanismen von Hohldruckpressen“; No. 160768 vom 3. März 1932, betr.: „Blatt-Ausgabevorrichtung bei Druckpressen“; No. 161577 vom 8. März 1932, betr.: „Giessmaschinen für Stereo-

typplatten“ und No. 163912 vom 15. Juli 1932, betr.: „Einfärbvorrichtung für Druckpressen“, wünscht diese Patente zu verkaufen, Lizenzen zu erteilen oder andere Vereinbarungen zur Ausübung der Erfindungen in der Schweiz zu treffen.

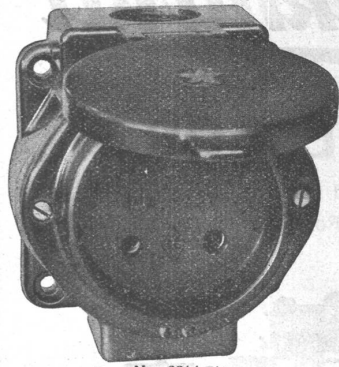
No. 755. Die Inhaberin der schweiz. Patente No. 164113 vom 17. November 1931, betr.: „Dampfheizapparat, insbesondere für Eisenbahnfahrzeuge“; No. 145021 vom 19. November 1929, betr.: „Druckluftbremseinrichtung“; No.: 148704 vom 9. Dezember 1929, betr.: „Druckluftbremseinrichtung“; No. 157224 vom 7. November 1930, betr.: „Druckluftbremse“ und No. 165021 vom 24. November 1932, betr.: „Druckluftbremse“, wünscht diese Patente zu verkaufen, Lizenzen zu erteilen oder andere Vereinbarungen zur Ausübung der Erfindungen in der Schweiz zu treffen.

No. 774. Der Inhaber des schweiz. Patent No. 109393 vom 30. November 1923, betr.: „Verfahren zum Verbinden von Drahtenden“, wünscht dieses Patent zu verkaufen, Lizenzen zu erteilen oder andere Vereinbarungen zur Ausübung der Erfindung in der Schweiz zu treffen.

Auskunft über obige Patente erteilt Ingenieur und Patentanwalt Amand BRAUN, Nachf. von A. Ritter, BASEL.

ADOLF FELLER, A.G. HORGEN

FABRIK ELEKTRISCHER APPARATE



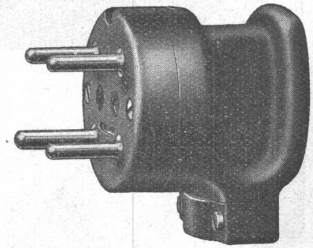
No. 8214 „L“

Steckdosen3 P + E, 15 Amp., 500 Volt
(patentiert)für trockene, staubige, feuchte oder nasse
Räume, in FERIT-Isolierstoffgehäuse.

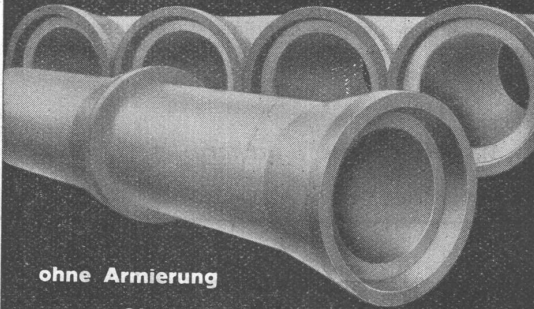
Mit dem offiziellen



Qualitätszeichen versehen!

Zubehör: Kabelstopfbüchsen 16 und 21 mm aus Isolier-
material, Verbindungsrippel 16/16 mm und 16/21 mm, Re-
duktionsmuffen 16/21 mm; Werkzeugschlüssel.

No. 8314 „L“

**STÜSSI
ROHRE**

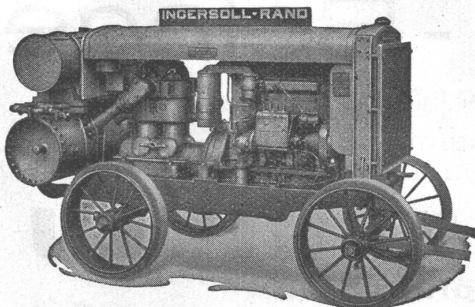
ohne Armierung

mit Glockenmuffe, kleiner Wandstärke
grosser Elastizität, dichter porenfreier
Betonstruktur, hoher mechanischer
Festigkeit.

Baulänge 1,5 m Lichtweite 25–80 cm

**Das billige Schleuderbetonrohr
für hohe Ansprüche.**Internationale Siegwartbalken-Gesellschaft
Luzern

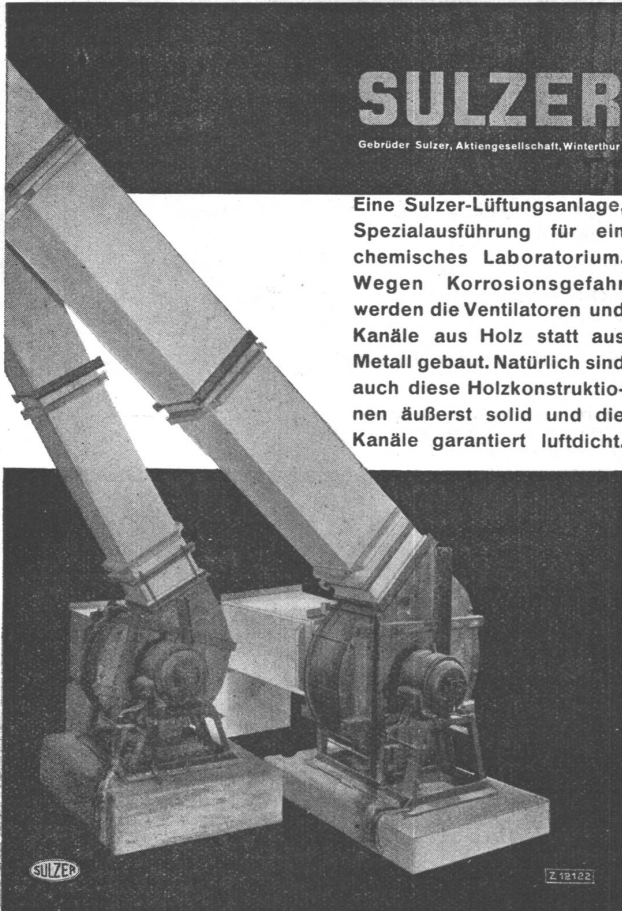
Telephon 20.553

*Durch
PLASTIMENT**Zum Qualitätsbeton!***Was Autoritäten über dichten Beton
sagen, interessiert auch Sie.**Die reichillustrierte, wissenschaftlich
fundierte Broschüre „Dilemma im
Betonbau gelöst“, wird Ihnen
kostenlos zugestellt. Sie gibt Aufschluss
über Plastiment-Beton, dem Qua-
litätsbeton der Gegenwart.KASP. WINKLER & C^{IE}, ZÜRICH 9Rohölkompresseur
20/26 PS.**Ingersoll-Rand****KOMPRESSOREN und
DRUCKLUFTWERKZEUGE**sind **unerreicht** in Leistung, Le-
bensdauer und Wirtschaftlichkeit.
Ein kostenloser, unverbindlicher
Versuch wird auch Sie überzeugen.**ROBERT AEBI & C^{IE}, A. G., ZÜRICH**

Ingenieurbureau und Maschinenfabrik

Zweigniederlassung in Zollikofen/Bern

Telephon 31.750



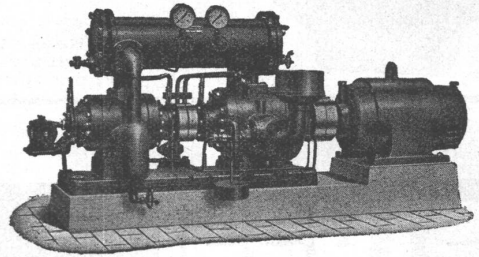
SULZER
 Gebrüder Sulzer, Aktiengesellschaft, Winterthur

Eine Sulzer-Lüftungsanlage, Spezialausführung für ein chemisches Laboratorium. Wegen Korrosionsgefahr werden die Ventilatoren und Kanäle aus Holz statt aus Metall gebaut. Natürlich sind auch diese Holzkonstruktionen äußerst solid und die Kanäle garantiert luftdicht.

Burckhardt

KOMPRESSOREN

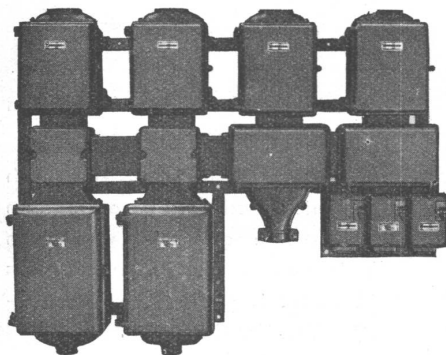
jeder Art und für jede Leistung
 (Kolben- und Rotationsmaschinen)



VAKUUMPUMPEN

ein- und mehrstufige Maschinen
 für höchste Vakua

Maschinenfabrik Burckhardt A. G., Basel



Spältli Söhne & Co

FABRIK ELEKTR. MASCHINEN UND APPARATE
 REPARATURWERKSTÄTTEN

Zürich 5

TEL. 36.623

Vevey

TEL. 51.942

Motorschutz-Schalter
 Schalt-Apparate

Regel-Transformatoren
 Stromwandler

Transformatoren

Abt. Reparaturen: Umwicklung von elektr. Maschinen

Gummiboden - Beläge

Marke „Sucoflor“



in Platten und Bahnen, uni und marmoriert
 der ideale Belag für Fussböden und Treppen



SUHNER & CO., HERISAU

Gummiwerke - Telephon 55

Lieferung und Verlegung durch LINOLEUM- und GUMMI-FACH-GESCHÄFTE
 Bezugsquellen-Nachweis