

**Zeitschrift:** Schweizerische Bauzeitung  
**Herausgeber:** Verlags-AG der akademischen technischen Vereine  
**Band:** 105/106 (1935)  
**Heft:** 23

## Werbung

### Nutzungsbedingungen

Die ETH-Bibliothek ist die Anbieterin der digitalisierten Zeitschriften. Sie besitzt keine Urheberrechte an den Zeitschriften und ist nicht verantwortlich für deren Inhalte. Die Rechte liegen in der Regel bei den Herausgebern beziehungsweise den externen Rechteinhabern. [Siehe Rechtliche Hinweise.](#)

### Conditions d'utilisation

L'ETH Library est le fournisseur des revues numérisées. Elle ne détient aucun droit d'auteur sur les revues et n'est pas responsable de leur contenu. En règle générale, les droits sont détenus par les éditeurs ou les détenteurs de droits externes. [Voir Informations légales.](#)

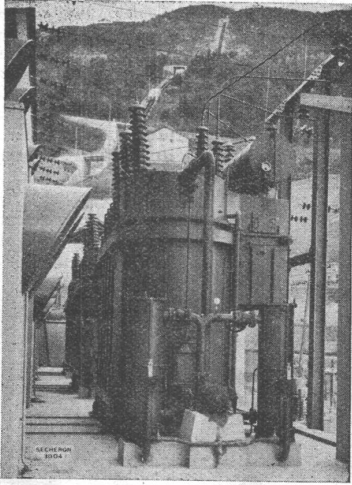
### Terms of use

The ETH Library is the provider of the digitised journals. It does not own any copyrights to the journals and is not responsible for their content. The rights usually lie with the publishers or the external rights holders. [See Legal notice.](#)

**Download PDF:** 17.03.2025

**ETH-Bibliothek Zürich, E-Periodica, <https://www.e-periodica.ch>**

# SÉCHERON



S. A. la Dixence, Kraftwerk Chandoline. — Drei Dreiphasen-Dreiwicklungs-Transformatoren 37 500 kVA, 13-65-135 kV, 50 Per p. sec. mit Stufenschaltern unter Last auf der Mittelspannung.

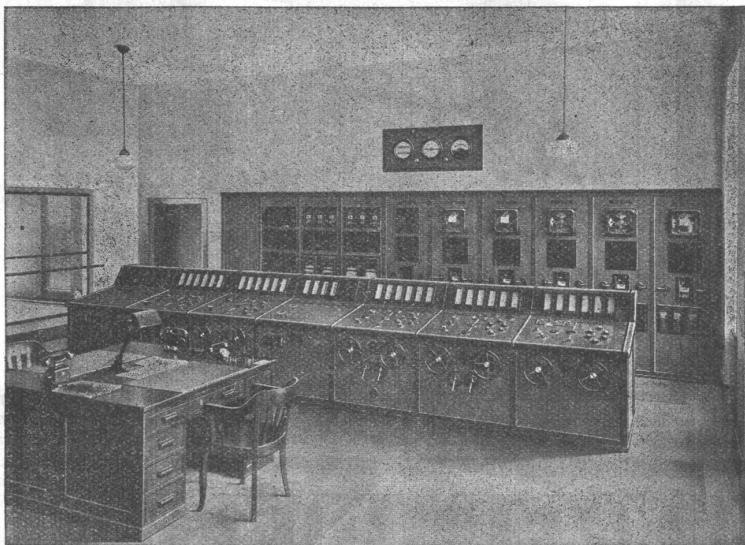
## TRANSFORMATOREN

## ROTIERENDE MASCHINEN

## ELEKTRISCHE ZUGSFÖREDRUNG

Elektro-Schweissung  
Schweissmaschinen und -Apparate  
„EXOTHERM“-Elektroden

## SÉCHERON-WERKE, A.-G., GENÈVE



Kommandosaal

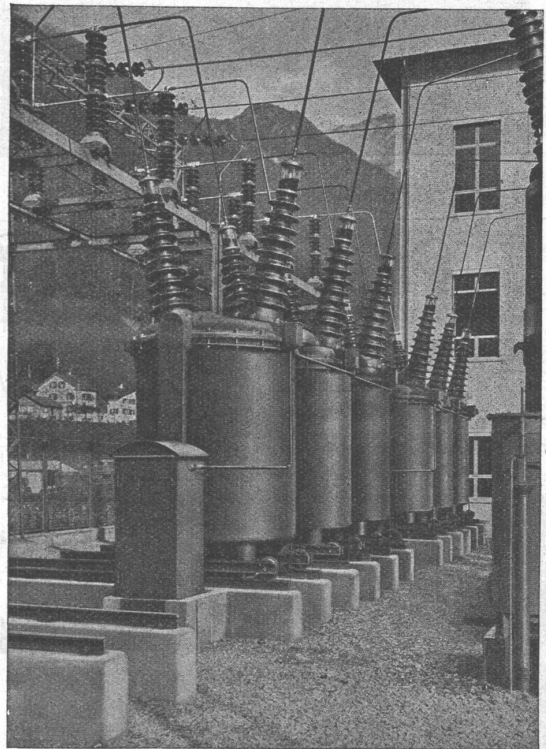
**Starkstromapparate für  
Hoch- und Niederspannung  
Kommandosäle, Kommandopulte  
Freiluftschaltposten**

## CARL MAIER & CIE.

Fabrik elektrischer Apparate und Schaltanlagen

### SCHAFFHAUSEN

150 kV Oelschaltergruppen mit Kraftspeicherantrieb



**Stüssi-Schleuderbeton-Rohre.** Das in der Schweiz seit Jahresfrist bekannte Stüssi-Schleuderbeton-Rohr findet fortwährend neue Anhänger. Staatliche, städtische und private Ingenieure verwenden das neue Schleuderbeton-Rohr nicht nur des niedrigen Preises und der einfachen Verlegearbeit wegen, sondern insbesondere auch wegen seiner hohen technischen Qualitäten, die von keinem anderen unarmierten Rohr übertroffen werden. Der Ruf des Stüssi-Rohres ist denn auch bereits weit über unsere Landesgrenzen gedungen und hat je eine grosse Firma der Branche in England und in der Tschechoslowakei veranlasst, die Fabrikationsrechte von der Internationalen Siegwartbalkengesellschaft in Luzern, als der Besitzerin der Stüssi-Weltpatente, zu erwerben. Alle Stüssi-Schleudermaschinen und ein grosser Teil der notwendigen Hilfseinrichtungen werden von schweizerischen Maschinenfabriken gebaut. Der Erfolg der einheimischen Erfindung im Auslande ist um so mehr zu schätzen, als die bedeutenden Maschinenbestellungen entsprechende Arbeitsmöglichkeit für schweizerische Maschinenfabriken bieten.

H. W. L.

**Uebelkeit im geschlossenen Auto,** über deren noch unangeklärte Ursachen schon manche Untersuchungen angestellt wurden, sollte nach einer Veröffentlichung in der «Z. VDI» vom letzten Jahr nicht auf das Eindringen der Auspuffgase ins Wageninnere, sondern auf solchen Gasen beruhen, die von heissem Oel aus dem Getriebe usw. aufsteigen. Nach den neuesten Forschungen von Fischer und Hesse am Kaiser Wilhelm-Institut hingegen scheinen doch die Auspuffgase Urheber des Uebels zu sein, und zwar das Kohlenmonoxyd (vergl. hierüber auch S. 160 des lfd. Bds., Aufsatz Gruner), das das Labyrinth des Ohres reizt. Daher kommt als Gegenmittel auch bei dieser Ursache Abdichtung des Wageninnern gegen Motor und Abgasleitung, sowie Dichtung dieser selbst und ihrer Anschlüsse in Frage.

**Konjunktur in Grossbritannien.** Obwohl das Rätselraten um die Dauer des «Baubooms» in Grossbritannien keineswegs zu Ende ist, wird der neuesten Entwicklung nach zumindest nicht zu bezweifeln sein, dass der Jahresschluss 1935 noch im Zeichen einer sehr regen geschäftlichen Aktivität stehen wird. Die Sommerhupause war kurz und sanft. (NZZ)



Die leuchtenden Linien  
moderner Lichtwerbung

VORFÜHRUNG UND BERATUNG  
DURCH

OSRAM-PHILIPS LEUCHTRÖHREN A.G.  
ZÜRICH 5 · FABRIKSTRASSE 46 · TEL. 57.272



Rolladen  
Kipptore

Rolladenfabrik  
A. Griesser & Aadorf

FILIALEN:  
 BASEL Bündeldingerstr. 432 Tel. S.9849  
 LAUSANNE Place St. Francois 5 Tel. 33.272  
 ZÜRICH Militärstrasse 108 Tel. 37.398



**MÜLLER ZENTRALHEIZUNGEN**

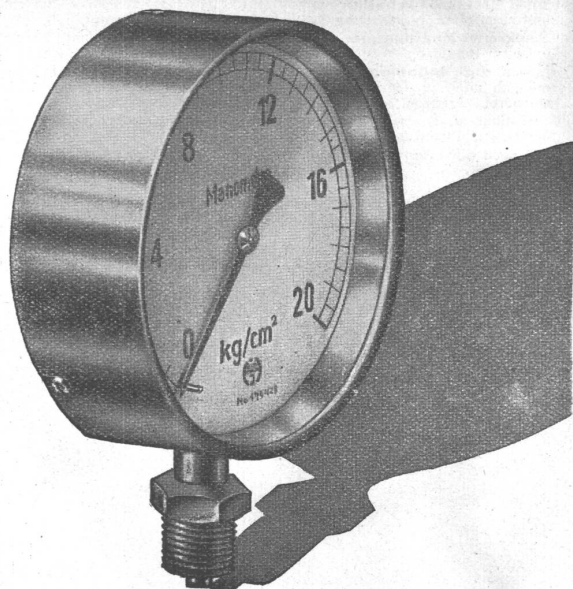
Ueber 50 gutgeschulte und erfahrene Monteure sind zu unserer Verfügung. — Unsere 55 jährige Erfahrung steht Ihnen zu Diensten.

Gegr. 1878  
Tel.: 30 Rütli  
20.324 Zürich

Notieren Sie bitte: Joh. Müller, Zentralheizungen A.G., Rütli (Zeh.) und Zürich.

**W. Goldenbohm**  
Zürich

Sanitäre Installationen  
Dufourstrasse 47  
Telephon 20.860 u. 24.775



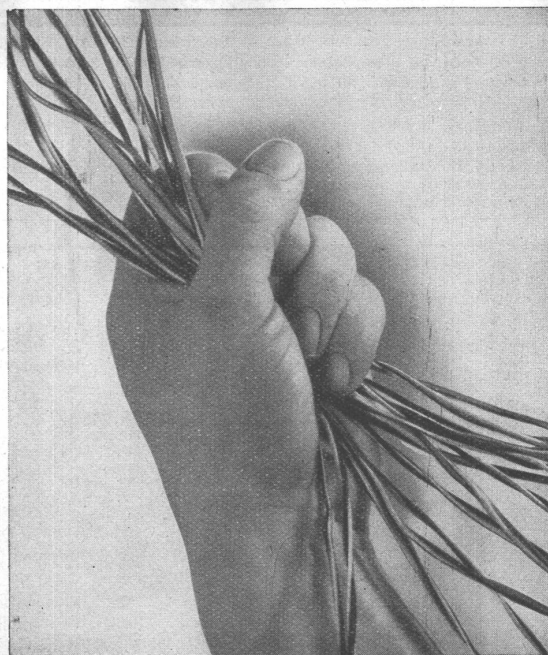
Die Kraft beherrscht nur wer sie messen kann.  
Haenni-Manometer garantieren unbedingte Sicherheit.

**HAENNI** & CIEAG. JEGENSTORF

Manometer-, Thermometer- und Armaturen-Fabrik

WEITERE HAENNI-SPEZIALINSTRUMENTE:

Manometer aller Art, Hydrometer, Thermometer und Hygrometer, Druck- und Temperaturschreiber, Thermostaten u. Monostaten, Haushaltungs-Thermometer „Thermofix“.



**in einer Hand**  
die Installationen für

**Telephon**

**Lichttruf**

**Elektrische Uhren**

Es ist für den Auftraggeber vorteilhafter, wenn die Schwachstromanlagen von einer einzigen Firma geliefert und eingerichtet werden. Sie werden besonders gut bedient durch die Spezialfirma

**HASLER AG • BERN**

Telephon 64

## BLEIKABEL aller Art

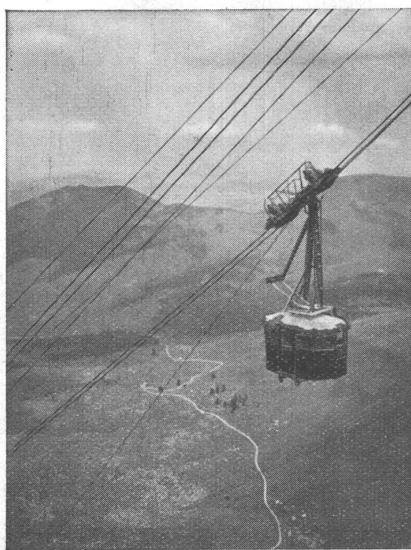
für **Starkstrom** — Hoch- und Niederspannung — und **Schwachstrom** für sämtliche Verwendungszwecke.

## Abteilung DRAHTSEILEREI

Drahtseile bis zu den höchsten Bruchfestigkeiten in allgemein gebräuchlichen und Spezialkonstruktionen, in gewöhnlicher und unserer patentierten Machart „TRU-LAY-BRUGG“.

Für die **Säntis-Schwebbahn** lieferten wir die beiden Zugseile in der patentierten Machart „TRU-LAY-BRUGG“ und das Hilfsseil

in einem Gesamtgewicht von rd. 18t, sowie 7200 m (5 1/2 t) Stahldrahtseil, 13 mm Durchmesser, für die Hochspannungs-Leitung von der Schwägalp auf den Säntis.



**KABEL-  
WERKE  
BRUGG  
A.G.**

Säntis-Schwebbahn mit Blick auf alte Flurstrasse und Sieben Hütten.

**S. T. S.** **Schweizer. Technische Stellenvermittlung**  
**Service Technique Suisse de placement**  
**Servizio Tecnico Svizzero di collocamento**  
**Swiss Technical Service of employment**

ZÜRICH, Tiefenhöfe 11 — Telefon: 35.426 — Telegramme: INGENIEUR ZÜRICH.  
 Für Arbeitgeber kostenlos. Für Stellensuchende Einschreibgebühr 2 Fr. für 3 Monate.  
 Bewerber wollen Anmeldebogen verlangen. *Auskunft* über offene Stellen und *Weiterleitung* von Offerten erfolgt *nur gegenüber Eingeschriebenen*.

**Maschinen-Abteilung.**

- 543 **Ingenieur**, mögl. Absolvent Hochschule, mit nachweisbarer langjähr. Erfahrung als selbständ. Konstrukteur v. Zentrifugalpumpen. Dauerstelle Tschechoslovakei.
- 545 **Ingenieur**, dito für hydraulische Pressen.
- 547 **Ingenieur**, dito für Walzenwerke.

- 599 **Dipl. Elektro-Techniker**, mit Erfahrung automat. Telephonie, System Siemens und Kenntnisse in Uebertragungstechnik. Anmeldungen sofort.
  - 601 Routinierter **Hochfrequenz-Techniker ev. Ingenieur**, mit Praxis. Kenntnisse im Berechnen von Niederfrequenzimpedanzen ausweisen. Zürich.
  - 603 Jünger. **dipl. Ingenieur**, mit mehrjähr. Praxis in verschiedenen Industrien, wenn möglich auch in der Wollindustrie, als techn. Direktor einer französischen Wollspinnerei. Französ. Sprache unerlässlich, deutsch erwünscht.
  - 609 Selbständ. u. energ. **Betriebsleiter**, für Kessel- u. Apparatebau. Praxis als Monteur u. Erfahrung mit Leichtmetallen erwünscht.  
 Es sind noch offen die Stellen: 487 (5. Okt.), 579, 581 (23. Nov.), 585 bis 595 (30. Nov.).
- Bau-Abteilung.**
- 438 **Architekt od. Bau-Ingenieur**, mit mehrjähr. Praxis in Bau-Unternehmung. Gründliche Kenntnisse der Kalkulation von Bauarbeiten, zur Leitung der Zweigniederlassung eines bedeutenden Bau-Unternehmens. Ostschweiz.  
 Es ist noch offen die Stelle 432 (30. November).



## STAHL-BETON-KONSTRUKTIONEN



**BILLIG, LEICHT, GUT WIE EISENBETON - EINFACH WIE EISENKONSTRUKTION - DAS VORTEILHAFTESTE SYSTEM FÜR DECKENKONSTRUKTIONEN, SKELETT- UND VERSTÄRKUNG ALTER BRÜCKEN!**



CUENI & CIE · BASEL-LAUFEN

## Stelle-Ausschreibung.

Bei der **Städtischen Strassenbahn Zürich** ist zufolge Pensionierung des bisherigen Inhabers, die Stelle eines

# Betriebsinspektors

neu zu besetzen.

**Besoldung:** Fr. 7860.— bis Fr. 11.340.—, abzüglich Krisenopfer, mit Pensionsberechtigung und Hinterbliebenenversicherung.

**Erfordernisse:** Initiativer Eisenbahnfachmann mit umfassenden betriebswissenschaftlichen und wirtschaftlichen Kenntnissen und Erfahrungen. Vertrautheit mit Verkehrsfragen und Kenntnis der Eisenbahngesetzgebung. Fähigkeit zur Vertretung des Direktors.

Anmeldungen nur **erster Kräfte** mit Darlegung des Bildungsganges und der bisherigen Tätigkeit, sowie mit Angabe des allfälligen Dienstantrittes sind unter Beilage von Ausweisen und Zeugnisabschriften mit der Aufschrift „Betriebsinspektor St. St. Z.“ versehen, bis zum **22. Dezember 1935 dem Vorstand der Industriellen Betriebe, Amtshaus II, Zürich**, einzureichen. Persönliche Vorstellung nur auf besondere Einladung hin.

Zürich, den 29. November 1935.

Der Vorstand der Industriellen Betriebe.

## Gesucht

für Kessel- u. Apparatebau, tüchtigen, selbständigen u. energischen

# Betriebsleiter

Praktische Erfahrung mit Leichtmetall erwünscht. — Offerten unter Chiffre Z. W. 2546 an **Rudolf Mosse, A.-G., Zürich**.

## Cementfabrik

sucht in Anfangsstellung, jungen

# Maschinen-Ingenieur

mit abgeschlossener Hochschul- oder Technikum-Ausbildung, zur Ueberwachung der Betriebswerkstatt und zur Unterstützung des Betriebsleiters. — Gute Kenntnisse der Elektrotechnik erforderlich. Eintritt 1. März 1936. Angebote mit Zeugnisabschriften unter Chiffre SA 6519 S, an **Schweizer Annoncen A.-G., Zürich**.

"Galban"

"Schweizer-Tapete"

Die pastellfarbige waschbare u. lichtechte

zu Fr. 3.80 bis Fr 4.50 per Normalrolle

GALBAN-TAPETEN-VERTRIEB, Effingerstr. 21, BERN  
 BAUHAUS & INNENDEKORATIONS A.G. · Tel. 25.658

# BIBER

Seit 30 Jahren anerkannt bestes und billigstes

## Mörteldichtungsmittel

gegen Erdfeuchtigkeit, Grundwasser, Schlagregen etc.

## Martin Keller & Co., Wallisellen-Zürich

Inhaber: MARTIN KELLER & HARTWIG HÜBNER — TELEPHON 932.114



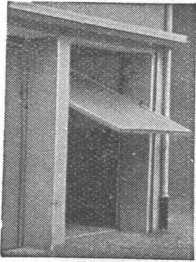
FLANKENSCHLIFF NACH SYSTEM „MINERVA“

FABRIKATION VON ZAHNRÄDERN FÜR JEDEN VERWENDUNGSZWECK

## ZAHNRÄDER FABRIK

SAUTER, BACHMANN & CO  
 NETSTAL TELEPHON 4.44

# KISSLING-TÖRE (patentamtl. geschützt) speziell für GARAGEN



als Kipptor nach oben öffnend konstruiert

**Einfach und billig**

Spie, end leichte Bedienung. Prompt lieferbar. - Verlangen Sie umgehend äusserste Preise

Prospekte und Referenzen

**HANS KISSLING, BERN**  
Eisenbau A.-G.



Fenster u. Türen für Fabriken

**GEILINGER & CO.**  
Eisenbau-Werkstätten  
WINTERTHUR

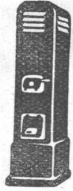
Der **Hochleistungs-Druckluft-Ofen**

heizt und lüftet:

Kirchen, Turnhallen, Maschinensäle, Garagen etc.

in erstaunlich kurzer Zeit.

**W. BOSS**  
INTERLAKEN



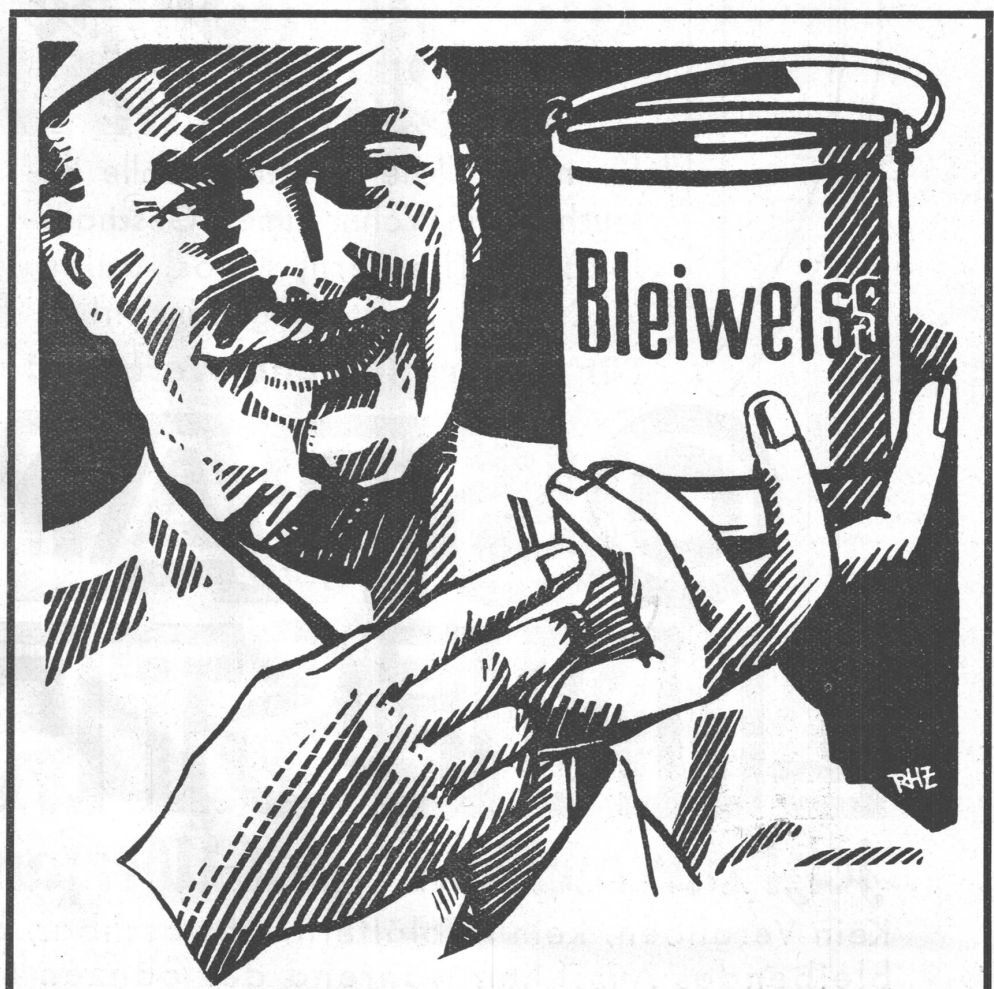
Stetes Inserieren bringt Erfolg | **Drucksachen A. G. Jean Frey Zürich**

TECHNISCHE **PHOTOGRAPHIE**  
SPEZIALITÄT: **ARCHITEKTUR-AUFNAHMEN**  
BAUSTADIEN, MASCHINEN KATALOG-AUFNAHMEN REPRODUKTIONEN  
**H. WOLF-BENDER'S ZÜRICH ERBEN**  
KAPPELERGASSE 10

**PATENTE**  
Hans Stichelberger  
BASEL

**LEUTHOLD**  
Graphiker Zollikerberg - Zürich  
**BUCHSTABEN**

**PATENTE**  
ERWIRKT **H. KIRCHHOFER**  
ZÜRICH LOEWENSTR 51



25 Jahre arbeite ich jetzt auf dem Berufe und meine Arbeiten fallen auch nach Jahren noch durch Schönheit und Haltbarkeit auf. - Ich bin ein erfahrener Meister und verwende nicht nur für Aussenarbeiten sondern auch für Grundanstriche im Innern nur

**Bleiweiss**

und ich fahre gut dabei, meine Kunden sind zufrieden, denn an Haltbarkeit und Wirtschaftlichkeit ist ein Bleiweissanstrich auch heute noch obenan.



## Osram Linestra die Glühlampe in Stabform

für neuzeitliche geschmackvolle Beleuchtung in Wohnräumen, Geschäftslökalen, Theatern, Kinos, Sälen, Kirchen, Ausstellungsständen!

**Für Dekoration und Werbung!**

# OSRAM LINESTRA

*jetzt aus weißem Opal-Überfangglas!*

Kein Vergilben, kein Abblättern, abwaschbar, daher gleichbleibendes Aussehen während der ganzen Lebensdauer!