

Zeitschrift: Schweizerische Bauzeitung
Herausgeber: Verlags-AG der akademischen technischen Vereine
Band: 105/106 (1935)
Heft: 24

Werbung

Nutzungsbedingungen

Die ETH-Bibliothek ist die Anbieterin der digitalisierten Zeitschriften. Sie besitzt keine Urheberrechte an den Zeitschriften und ist nicht verantwortlich für deren Inhalte. Die Rechte liegen in der Regel bei den Herausgebern beziehungsweise den externen Rechteinhabern. [Siehe Rechtliche Hinweise.](#)

Conditions d'utilisation

L'ETH Library est le fournisseur des revues numérisées. Elle ne détient aucun droit d'auteur sur les revues et n'est pas responsable de leur contenu. En règle générale, les droits sont détenus par les éditeurs ou les détenteurs de droits externes. [Voir Informations légales.](#)

Terms of use

The ETH Library is the provider of the digitised journals. It does not own any copyrights to the journals and is not responsible for their content. The rights usually lie with the publishers or the external rights holders. [See Legal notice.](#)

Download PDF: 01.04.2025

ETH-Bibliothek Zürich, E-Periodica, <https://www.e-periodica.ch>

SCHWEIZERISCHE BAUZEITUNG

WOCHENSCHRIFT FÜR ARCHITEKTUR / INGENIEURWESEN / MASCHINENTECHNIK
REVUE POLYTECHNIQUE SUISSE

ORGAN DES SCHWEIZERISCHEN INGENIEUR- UND ARCHITEKTEN-VEREINS
UND DER GESELLSCHAFT EHEMAL. STUDIERENDER DER EIDG. TECHN. HOCHSCHULE
GEGRÜNDET 1883 VON ING. A. WALDNER / HERAUSGEGEBEN VON ING. C. JEGHER

Vereins-Mitglieder, beim Verlag: Schweiz 32 Fr.,
Ausland 40 Fr. jährl.; Nicht-Mitglieder: Schweiz
40 Fr.; Ausland 50 Fr., postamtlich abonniert
40 Fr. zuzüglich Gebühren. / Einzel-Nr. 1 Fr.

VERLAG C. & W. JEGHER, ZÜRICH
Dianastrasse 5 / Postcheck VIII 6110
Telephon: 34.507 ■ In Kommission
bei Rascher & Cie., Zürich u. Leipzig

Inserate durch die A.-G. der Unternehmungen
RUDOLFMOSSE, Zürich, Basel. / Die
viergespaltene Colonelzeile 50 Cts., Titelseite
80 Cts., ausländ. Anzeigen 60 Cts., Titelseite 1 Fr.

F. Bender:

BAUBESCHLÄGE
OBERDORFSTRASSE 9 und 10
TELEPHON 27.192 ZÜRICH

Besichtigen Sie meine Muster-Ausstellung in der Schweizer Bau-Centrale, Talstrasse 9

HEIZUNGS- UND LÜFTUNGSANLAGEN jeden Systems und Umfanges

projektiert und erstellt auf Grund langjähriger Erfahrungen

HEINRICH LIER, Heizungs-Ingenieur S. I. A., ZÜRICH 4
Badenerstrasse 440 - Telephon 39205

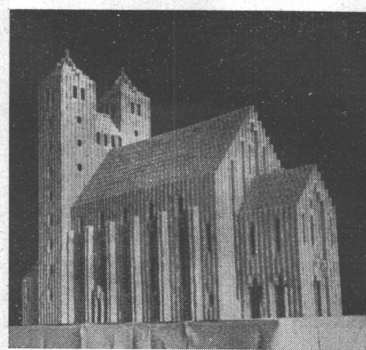
Enthärtung
Entsäuerung
Enteisenung
Entmanganung
Entkeimung
Schnellfiltration
Transformation

Wasseraufbereitung
Düsen und Filter für alle Zwecke

Neutralisierung
und Vernichtung
säurehaltiger
Wasser, Abwasser
Abgasen, Staub
und Rauchgasen

Jacques Tobler AG Luzern

Telephon 21.266

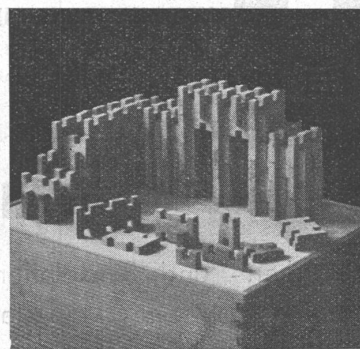


Der
Akro-Baukasten

ein Spiel-, Beschäftigungs- und Studien-
mittel für jüngere und ältere Baukünstler

Zu beziehen bei

ROBERT ITEN-STAUB
AKRO-BAU AU-WÄDENSWIL



GLASDACH

KITLOS MIT BLEIBANDEN

Ausführung auf Holz, Eisen und Beton
Umdecken gekitteter Glasdächer

JAKOB SCHERRER ZÜRICH 2
Allmendstrasse 5/7 Telephon 57.980

FAVAG FABRIK ELEKTRISCHER APPARATE A. G. NEUCHÂTEL

"NORMANDIE" 667

ELEKTRISCHE UHREN

SYSTEM **FAVAG**

PHOTO: EDG. PAULSON, LE HAVRE

VENTILATIONEN

Küchen-Ventilationsanlagen, Garage-Lüftungen, Luft-Filteranlagen
Luft-Konditionierung (Luft-Erwärmung, -Kühlung und -Filterung)
für bewohnte Räume, Restaurants, Kinos, Krankenhäuser, etc.

Ausschliessliche Spezialfabrik

Ventilator A.-G., Stäfa - Zürich

Telephon 930.136

Gegründet 1890

Süss-Asphalt-Arbeiten

*Flachdächer begehrbar,
Bodenbeläge,
Kegelbahnen etc.*

für Hoch- u. Tiefbau **A. Schmid's Erben**

erstellen mit aller Garantie für kunstgerechte und dem jeweiligen Zwecke angepasster Ausführung **Zürich**

*Asphaltgeschäft
Gegr. 1865 Tel. 32.100*

PATENTIE

ERWIRKT H. KIRCHHOFER

ZÜRICH LOEWENSTR. 51

GUSS - BAUSTEIN - FABRIK ZÜRICH A. - G.

BUREAU: FRAUMÜNSTERSTRASSE 14
TELEPHON 38.087

Erste Spezialfabrik für

Schlacken- und Bimsprodukte

Schilfrohrzellen

Schlacken- und Bimsplatten, 4 bis 15 cm stark / Bims- und Schlacken-Deckenhohlsteine
Bimsdielen 8 bis 10 cm stark / Armierte Beton-Hourdis / Bims Kies / Auffüllschlacke

Die Visitenkarte Ihres Hauses:

Eine saubere, schöne Basaltolit-Wangentreppe mit granitharten, gleitfesten Gehflächen, feuersicher und solid, solange das Haus besteht. —

In jeden rohbaufertigen Neu- und Umbau einmontierbar — von der einfachsten Strapaziertreppe bis zur feinst polierten Anlage —, jede Art und Konstruktion in hunderten von öffentlichen Gebäuden — seit 15 Jahren über **1800 Anlagen** erstellt. Wir genießen das Vertrauen der Architekten sowohl betr. statischer Berechnung, als auch für zuverlässige, schöne, exakte Ausführung.

Besichtigen Sie unsere Musterausstellung in der Schweiz, Bau - Centrale, Talstr. 9, Zürich.

TELEPHON 2134

Spezialbeton A.-G. **Staad (St. Gallen)**

Aldrey=Seile

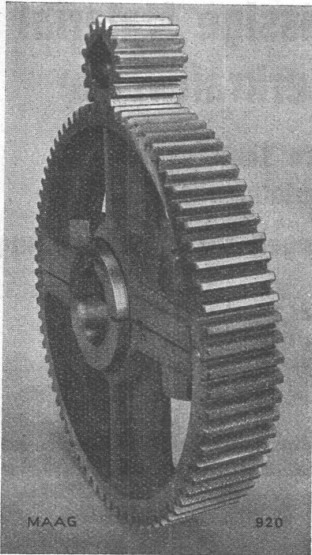
für Hochspannungs-Uebertragungs-Leitungen sind aus
Drähten einer Spezial-Aluminium-Legierung hergestellt

Grosse elektrische Leitfähigkeit, grosse Zugfestigkeit, dauerhaft

Schweizerische Metallwerke Selve & Co. Thun

Telephon: Thun 2882, 2883, 2884, 2885

MAAG ZAHNRÄDER



Starre und abgefederte Zahnradgetriebe

für Diesel- und elektrische Bahnen

Spezialität:

Getriebe mit ein- oder zweiteiligen Rädern und gehärteter und geschliffener Stirn- oder Schraubenzahnung an Rad und Ritzel!

Geschwindigkeitswechselgetriebe mit mechanischem oder elektrischem Geschwindigkeitswechsel.

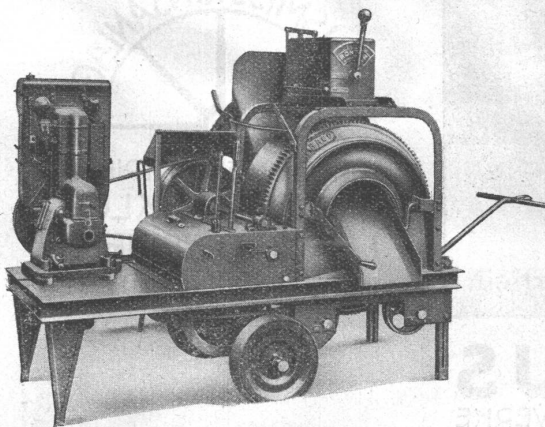
Drehzahl-Verminderungs- und Erhöhungsgetriebe jeder Art für Bahn- und Schiffsbetrieb.

Präzisions - Zahnradpumpen

mit gehärteter und geschliffener Verzahnung,
rostfrei und säurefest.

MAAG-Traktionsgetriebe mit im Einsatz gehärteter und geschliffener Ritzel- und Rad-Verzahnung wie z. B. für Strassenbahnen Bern und Zürich geliefert.

MAAG-ZAHNRÄDER AKTIENGESELLSCHAFT, ZÜRICH



So richtig schweizerische Qualitätsarbeit

ist in den weitverbreiteten RACO-von ROLL-Betonmischern verkörpert. Deren Entwicklung bleibt nicht stehen. Alles was den Betrieb auf der Baustelle erleichtert, die Qualität des Beton erhöht, findet bei dieser guten Schweizermaschine nutzbringende Anwendung.

ROBERT AEBI & CIE., A.G., ZÜRICH

Ingenieurbureau und Maschinenfabrik
Zweig Niederlassung in Zollikofen/Bern

Telephon 31.750

KLINKER

braun, rot, gelb für Böden, Wandbelag, Cheminées, Fassaden

A. G. Verblendsteinfabrik

Lausen

Zu besichtigen in der SBC SCHWEIZER BAU-CENTRALE, ZÜRICH, Talstrasse 9.



VIANINI ROHRE

mit Armierung, seit Jahrzehnten bewährt, für Druckleitungen, Dücker, Durchlässe, elektrische Anlagen und Kanalisationen.

Baulängen bis 3,65m Lichtweiten 10-150 cm

Internationale Siegbalken-Gesellschaft
Luzern Telephon 20.553

Vertreter: Dipl. Ingenieur K. GANZ, Ingenieurbureau
MEILEN Telephon 927.233

Elektro-Stahlguß

+GF+

das zuverlässige Material
für Wasserkraftwerke

Rostsichere Legierungen
für Laufradschaufeln, Düsen u. s. w.
Besondere Legierungen für Einsatzhärtung

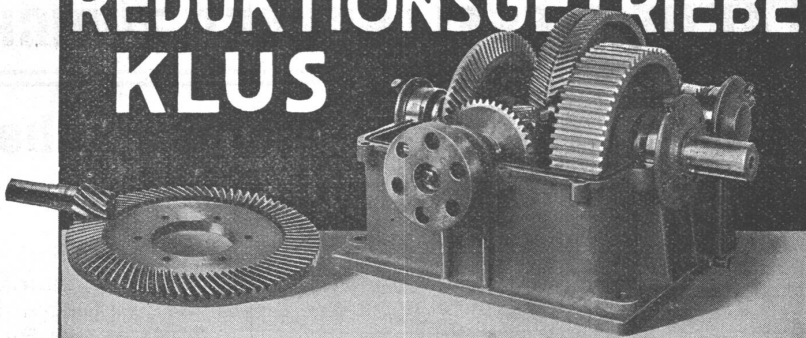
Offerten und Ingenieurbesuch
jederzeit bereitwillig

Aktiengesellschaft der Eisen- und Stahlwerke
vormals Georg Fischer, Schaffhausen (Schweiz)

Telephon 25

S 60315

REDUKTIONSGETRIEBE KLUS



Hoher Wirkungsgrad, grosse Betriebssicherheit.

EISENWERK KLUS

GESELLSCHAFT DER LUDW. VON ROLL'SCHEN EISENWERKE



KEILRIEMEN-ANTRIEBE
TEXROPE-KLUS
LENIX-GETRIEBE
KUPPLUNGEN ALLER ART