

Zeitschrift: Schweizerische Bauzeitung
Herausgeber: Verlags-AG der akademischen technischen Vereine
Band: 107/108 (1936)
Heft: 11

Werbung

Nutzungsbedingungen

Die ETH-Bibliothek ist die Anbieterin der digitalisierten Zeitschriften. Sie besitzt keine Urheberrechte an den Zeitschriften und ist nicht verantwortlich für deren Inhalte. Die Rechte liegen in der Regel bei den Herausgebern beziehungsweise den externen Rechteinhabern. [Siehe Rechtliche Hinweise.](#)

Conditions d'utilisation

L'ETH Library est le fournisseur des revues numérisées. Elle ne détient aucun droit d'auteur sur les revues et n'est pas responsable de leur contenu. En règle générale, les droits sont détenus par les éditeurs ou les détenteurs de droits externes. [Voir Informations légales.](#)

Terms of use

The ETH Library is the provider of the digitised journals. It does not own any copyrights to the journals and is not responsible for their content. The rights usually lie with the publishers or the external rights holders. [See Legal notice.](#)

Download PDF: 01.04.2025

ETH-Bibliothek Zürich, E-Periodica, <https://www.e-periodica.ch>

SCHWEIZERISCHE BAUZEITUNG

WOCHENSCHRIFT FÜR ARCHITEKTUR / INGENIEURWESEN / MASCHINENTECHNIK
REVUE POLYTECHNIQUE SUISSE

ORGAN DES SCHWEIZERISCHEN INGENIEUR- UND ARCHITEKTEN-VEREINS
UND DER GESELLSCHAFT EHEMAL. STUDIERENDER DER EIDG. TECHN. HOCHSCHULE
GEGRÜNDET 1883 VON ING. A. WALDNER / HERAUSGEGEBEN VON ING. C. JEGHER

Vereins-Mitglieder, beim Verlag: Schweiz 32 Fr.,
Ausland 40 Fr. jährl.; Nicht-Mitglieder: Schweiz
40 Fr.; Ausland 50 Fr., postamtlich abonniert
40 Fr. zuzüglich Gebühren. / Einzel-Nr. 1 Fr.

VERLAG C. & W. JEGHER, ZÜRICH
Dianastrasse 5 / Postdeck VIII 6110
Telephon: 34.507 ■ In Kommission
bei Rascher & Cie., Zürich u. Leipzig

Inserate durch die A.-G. der Unternehmungen
RUDOLF MOSSE, Zürich, Basel. / Die
viergespaltene Colonelzeile 50 Cts., Titelseite
80 Cts., ausländ. Anzeigen 60 Cts., Titelseite 1 Fr.

F. Bender:

BAUBESCHLÄGE
OBERDORFSTRASSE 9 und 10
TELEPHON 27.192 ZÜRICH

Besichtigen Sie meine Muster-Ausstellung in der Schweizer Bau-Centrale, Talstrasse 9

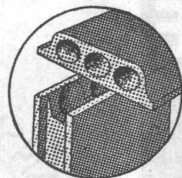
GLASDACH

KITLOS MIT BLEIBANDEN

Ausführung auf Holz, Eisen und Beton
Umdecken gekitteter Glasdächer

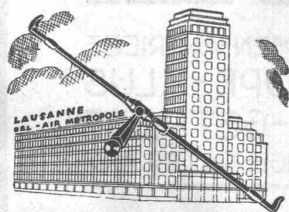
JAKOB SCHERRER ZÜRICH 2
Allmendstrasse 5/7 Telephon 57.980

Architekten, Baufachleute, verlangt die Gratiszustellung unserer aus-
führlichen Literatur



BAUKORK A. G.
Göthardstrasse 61
Tel. 38.012 ZÜRICH

Baukork



Die Espagnolette Schärer

ist und bleibt der anerkannt beste Fenster- u. Balkontür-Verschluss.
Schliesst oben, in der Mitte und unten auf Anzug — daher tadellos. Verziehen der
Fenster unmöglich. — Bestes Schweizerfabrikat — 50 verschiedene Griff-Modelle.

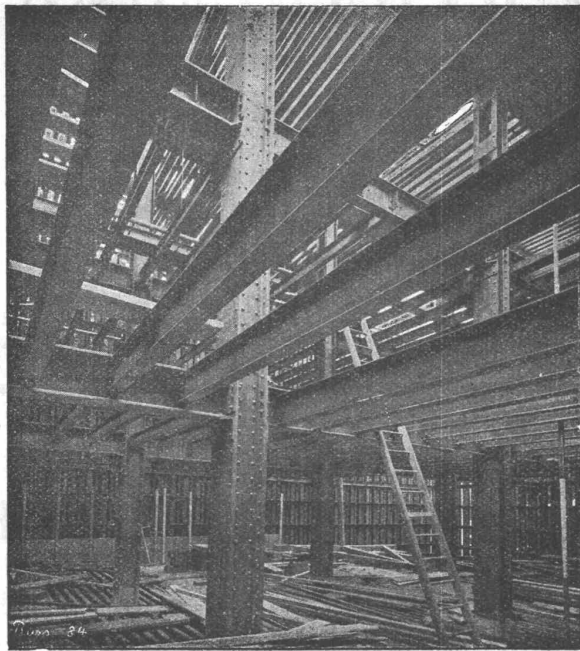
U. Schärer's Söhne, Münsingen (Bern)
Baubeschläge-Fabrik / Tel. 81 037

**Unfall-, Haftpflicht- und
Lebens-Versicherungen**
vorteilhaft bei

„WINTERTHUR“

Schweizerische Unfallversicherungs-Gesellschaft in Winterthur
Lebensversicherungs-Gesellschaft in Winterthur

Besondere Vergünstigungen für Mitglieder
des Schweizerischen Ingenieur- und Archi-
tekten-Vereins bei Abschluss von Unfall-
Versicherungen



Tresorkonstruktion eines Bankgebäudes

STAHL- HOCHBAU

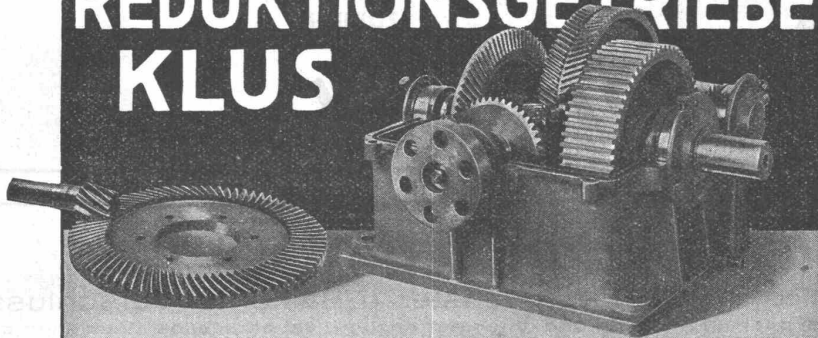
BUSS & C BASEL

CLICHE 

Armbruster Söhne
Obere Zäune 19 - Zürich

"Galban"
Die pastellfarbige
waschbare u. lichtechte
Schweizer-Tapete
zu Fr. 3.80 bis Fr. 4.50 per Normalrolle
GALBAN-TAPETEN-VERTRIEB, Effingerstr. 21, BERN
BAUHAUS & INNENDEKORATIONS A.G., Tel. 25.658

REDUKTIONSGETRIEBE KLUS



Hoher Wirkungsgrad, grosse Betriebssicherheit.



KEILRIEMEN-ANTRIEBE
TEXROPE-KLUS
LENIX-GETRIEBE
KUPPLUNGEN ALLER ART

EISENWERK KLUS
GESELLSCHAFT DER LUDW. VON ROLL'SCHEN EISENWERKE

„BASALTOLIT“-BODENPLATTEN, granithart u. gleitfest

Nutzbelag von grösster Härte und dauernder Adhäsion, für stark beanspruchte Gehflächen besonders geeignet. Mit 150 Tonnen hydraulischem Druck gepresst
Schweizerfabrikat. Jetzt niedere Preise

Besichtigen Sie unsere Musterausstellung in der Schweiz. Bau - Centrale, Talstr. 9, Zürich.

TELEPHON 2134

Spezialbeton A.-G.



Staad (St. Gallen)