

**Zeitschrift:** Schweizerische Bauzeitung  
**Herausgeber:** Verlags-AG der akademischen technischen Vereine  
**Band:** 107/108 (1936)  
**Heft:** 11

## Werbung

### Nutzungsbedingungen

Die ETH-Bibliothek ist die Anbieterin der digitalisierten Zeitschriften. Sie besitzt keine Urheberrechte an den Zeitschriften und ist nicht verantwortlich für deren Inhalte. Die Rechte liegen in der Regel bei den Herausgebern beziehungsweise den externen Rechteinhabern. [Siehe Rechtliche Hinweise.](#)

### Conditions d'utilisation

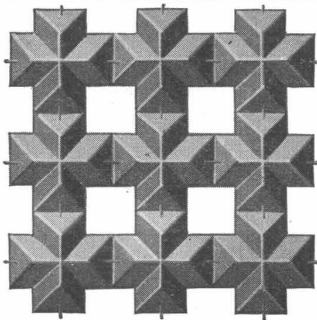
L'ETH Library est le fournisseur des revues numérisées. Elle ne détient aucun droit d'auteur sur les revues et n'est pas responsable de leur contenu. En règle générale, les droits sont détenus par les éditeurs ou les détenteurs de droits externes. [Voir Informations légales.](#)

### Terms of use

The ETH Library is the provider of the digitised journals. It does not own any copyrights to the journals and is not responsible for their content. The rights usually lie with the publishers or the external rights holders. [See Legal notice.](#)

**Download PDF:** 01.04.2025

**ETH-Bibliothek Zürich, E-Periodica, <https://www.e-periodica.ch>**



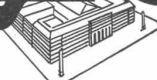
## Drahtziegel- Gewebe

der beste Putzmörtelträger. **Rasches Abbinden und Eintrocknen der Putzflächen.** Zäh und rissfreie Konstruktionen.

Bei grösseren Arbeiten wird ein Spezialist und die nötigen Spannapparate von der Fabrik kostenlos zur Verfügung gestellt. Zu beziehen in allen Baumaterialienhandlungen, in den Lagern der Handelsgenossenschaft des S. B. V. und durch die Fabrik

**Schweiz. Drahtziegelfabrik A. - G., Lotzwil / Bern**  
Telephon 173

In 364



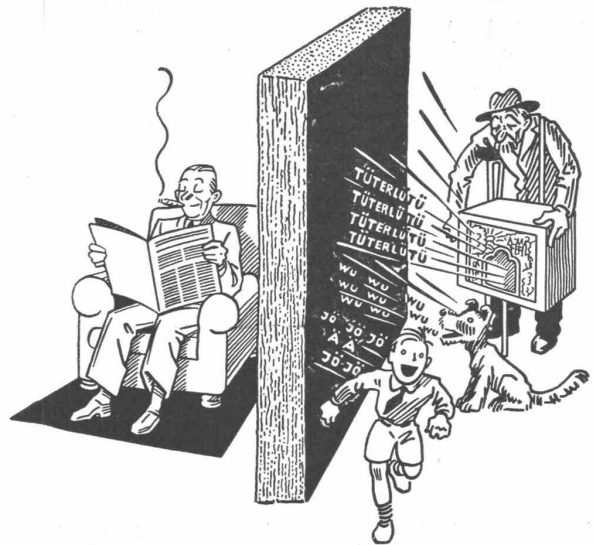
Besucher der MUBA finden Zeitschalter, Fernschalter, Reklameschaltapparate, Zentraluhrenanlagen u. noch mehr bei

### LANDIS & GYR A.G. ZUG

Stand 834  
Halle V

Telephon  
35.800

Annen, Zürich



Macht ihr nur Lärm, ich hör ihn nicht,  
denn TELA-SOTTOPHON hält wirklich dicht!

## TELA & SOTTOPHON

dämpfen jeden Schall und  
sind zudem Schweizerfabrikate

Schallisolationen und Lärmdämpfung  
sind unsere Spezialität.

Lärmende Kegelbahnen,  
ringhörige Wohnungen,  
einzelne Räume,  
Zwischenwände,  
etc.

dichten wir auf Grund unserer lang-  
jährigen Erfahrungen  
mit Erfolg ab.

Glänzende Referenzen, Prospekte u. Muster  
zur Verfügung.

## C. GARTENMANN & Cie

BERN  
TEL. 24.424

ZÜRICH  
TEL. 36.055

PS. Bei 14 verschiedenen Schallversuchen in der neuen Poliklinik in Zürich steht unsere Firma an erster und zweiter Stelle.

# FAVAG

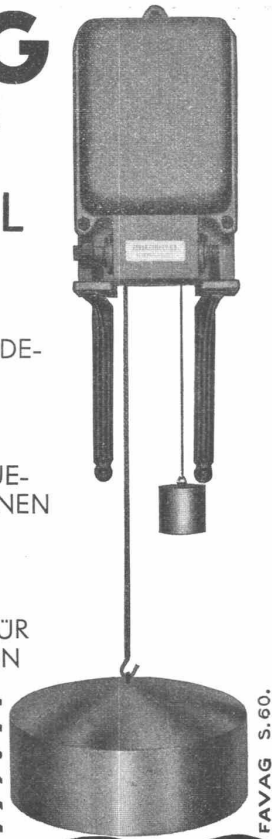
FABRIK ELEKTRISCHER  
APPARATE A. G.

NEUCHÂTEL  
(SCHWEIZ)

WASSERSTANDSFERNMELDE-  
APPARATE

SELBSTTÄTIGE FERNSTEU-  
ERUNG VON PUMPSTATIONEN

TELEPHONANLAGEN  
BESONDERER BAUART FÜR  
WASSERVERSORGUNGEN



FAVAG S. 60.



## ZENT - Zentralheizungs- Anlagen

sind Schweizer Qualitäts-Arbeit für  
SchweizerWetterverhältnisse hergestellt  
Was das in der Praxis bedeutet, wissen  
Sie selbst am besten

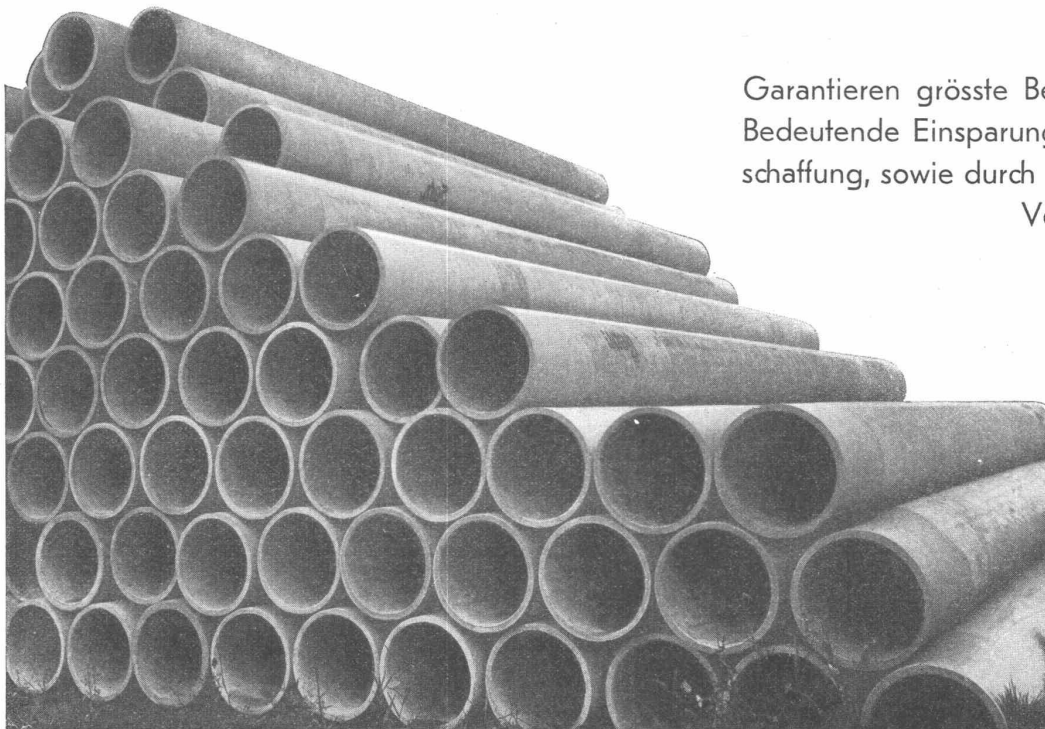
# ZENT



**ZENTAG · BERN**

Besuchen Sie unsere ständige Ausstel-  
lung in der Schweizer Bau-Centrale SBC,  
Zürich, Talstrasse 9, bei freiem Eintritt.

# Eternit - DRUCKROHRE



Garantieren grösste Betriebssicherheit.  
Bedeutende Einsparungen bei der Be-  
schaffung, sowie durch die vereinfachte  
Verlegungsarbeit.

**Eternit**

Niederurnen

Tel. 41.555

**S. T. S.**

**Schweizer. Technische Stellenvermittlung  
Service Technique Suisse de placement  
Servizio Tecnico Svizzero di collocamento  
Swiss Technical Service of employment**

ZÜRICH, Tiefenhöfe 11 — Telefon: 35.426 — Telegramme: INGENIEUR ZÜRICH.  
Für Arbeitgeber kostenlos. Für Stellensuchende Einschreibgebühr 2 Fr. für 3 Monate.  
Bewerber wollen Anmeldebogen verlangen. *Auskunft über offene Stellen und Weiterleitung von Offerten erfolgt nur gegenüber Eingeschriebenen.*

**Maschinen-Abteilung.**

- 111 **Secrétaire** sachant parfaitement bien l'anglais, notions de sténographie dans cette langue, connaiss. techniques particulièrement branche électricité, pendules électriques, et certaine expérience commerciale, âgé entre 23 à 30 env. Suisse franç.
- 113 **Ingenieur ou Technicien** comme secrétaire, sachant parfaitement bien l'anglais et sténographie anglaise et française, sachant parler et comprendre l'allemand. Connaissances techniques dans la branche patentes et brevets et connaiss. commerciales et industrielles âgé entre 23 à 30 environ. Suisse française.
- 115 **Elektro-Ingenieur od. Techniker**, mit Kapital, als aktiver Teilhaber, zur Ausbeutung zweier ausländischer Konzessionen in der elektrotechnischen Branche. Ostschweiz.

- 117 **Heizungs-Ingenieure od. Techniker**, als Kantonsvertreter für Organisation u. Leitung eines Dienstes zum Entkalken u. Entrosten von Zentralheizungskesseln u. Warmwasserboilern.
  - 119 **Chemiker**, mit guten Erfahrungen in der industr. Chemie, für chemische Fabrik, Farben u. allg. chem. Produkte. Bewerber mit Kapitaleinlage bevorzugt. Westschw.
  - 121 **Radio-Techniker**, als Abteilungsleiter, Verkaufsgeschäft. Ostschweiz.
  - 123 **Elektro-Ingenieur**, mit guter allg. u. abgeschlossener techn. Bildung, Beherrschung des Französis. u. Deutschen, Eignung zum Verkehr mit Kundschaft, für Projekt- u. Offertenbureau, Fabrik elektr. Apparate. Deutsche Schweiz.
- Es ist noch offen Stelle 109 **Masch.-Ing.**, für Kondensmilchfabrik (7. März).

**Bau-Abteilung.**

- 54 **Tiefbau-Techniker**, mit Vermessungs-Praxis od. Vermessungs-Techniker mit Tiefbau-Praxis. Ing.-Bureau Kt. Zürich.
  - 62 **Dipl. Bau-Ingenieur**, für Eisenkonstruktionsbau und statische Berechnungen. Vorübergehend. Ing.-Bureau Nordschweiz.
  - 64 **Innen-Architekt**, jung., tüchtige Kraft, mit erfolgreicher Praxis im Verkauf; für Fabrik der Möbel u. Innendekoration. Nordschweiz.
- Es sind noch offen die Stellen 46 **Eisenbau-Ing.** u. 50 **Strassenbaufachmann** (7. März).

**Schweizerische Eidgenossenschaft**

**4% Eidgenössische Anleihe 1936 v. Fr. 100,000,000**

zum Umtausch

von Obligationen der 5% V. Elektrifikations-Anleihe der Schweizerischen Bundesbahnen, 1925, von Fr. 175,000,000.—, rückzahlbar am 1. August 1936.

Emissionspreis für Umtausche und Barzeichnungen; 93,65%, zuzüglich 0,60% eidg. Titelstempel. — Rückzahlung 1947, eventuell 1944.

Umtausch-Soufite: Fr. 71.90 per Fr. 1000.— umgetauschten Kapitals.

Umtausch-Anmeldungen und Barzeichnungen werden vom 12. bis 19. März 1936, mittags, entgegengenommen bei den Banken, Bankfirmen und Sparkassen der Schweiz.

Für den Fall, dass die Umtauschbegehren und die Barzeichnungen den Betrag von Fr. 100,000,000.— übersteigen, behält sich der Bundesrat vor, die Anleihe bis max. Fr. 175 Millionen zu erhöhen.

Im Falle einer Ueberzeichnung des verfügbaren Betrages unterliegen die Bar-Zeichnungen einer entsprechenden Reduktion.

Bern und Basel, den 11. März 1936.

**Kartell Schweizerischer Banken.**

**Verband Schweizerischer Kantonalbanken.**



**Böschungen, Bahndämme und Schutthalden**

berasen Sie mit den bewährten, fachmännischen Spezialmischungen der

**Samengrosshandlung SCHWEIZER & CO., THUN**  
Eidg. Kontrollfirma      Höchste Auszeichnungen      Gegründet 1840

Zu unseren Spezialitäten zählen nebst **Dauer-Wiesenmischungen**, auch **Zier- und Park-Rasen, Spielwiesen, Golf-Greens, Fussballplätze und Strandbadanlagen.**

**Leder-Riemen**

GUMMI- UND BALATA-RIEMEN

**GUT & CO**

Treibriemenfabrik **ZÜRICH**  
Gegr. 1866



**BUSES**

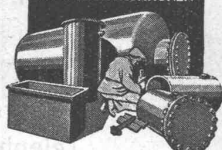
pour tout emploi industriel



**JACQUES TOBLER S.A.**  
LUCERNE  
Suisse



BOILER  
BEHALTER  
ROHRLEITUNGEN  
BLECHKONSTRUKTIONEN



**Hch. Bertrams A-G**  
VOEGENSENSTRASSE Basel 13 TEL. SAFR. 46.00.00



**Hochschule**

für Baukunst Weimar

Dir. Schulze-Naumburg.  
Ausbild. von H. T. L. = 1910/11. z. Dipl.-Arch.

**Baugeschäft zu verkaufen.**

In grossem Industrieort in der Nähe der Stadt Zürich ist infolge Todesfall ein altes, gut eingerichtetes Baugeschäft zu verkaufen. Anfragen unter Chiffre Z. P. 540 an **Rudolf Mosse, A.-G., Zürich.**

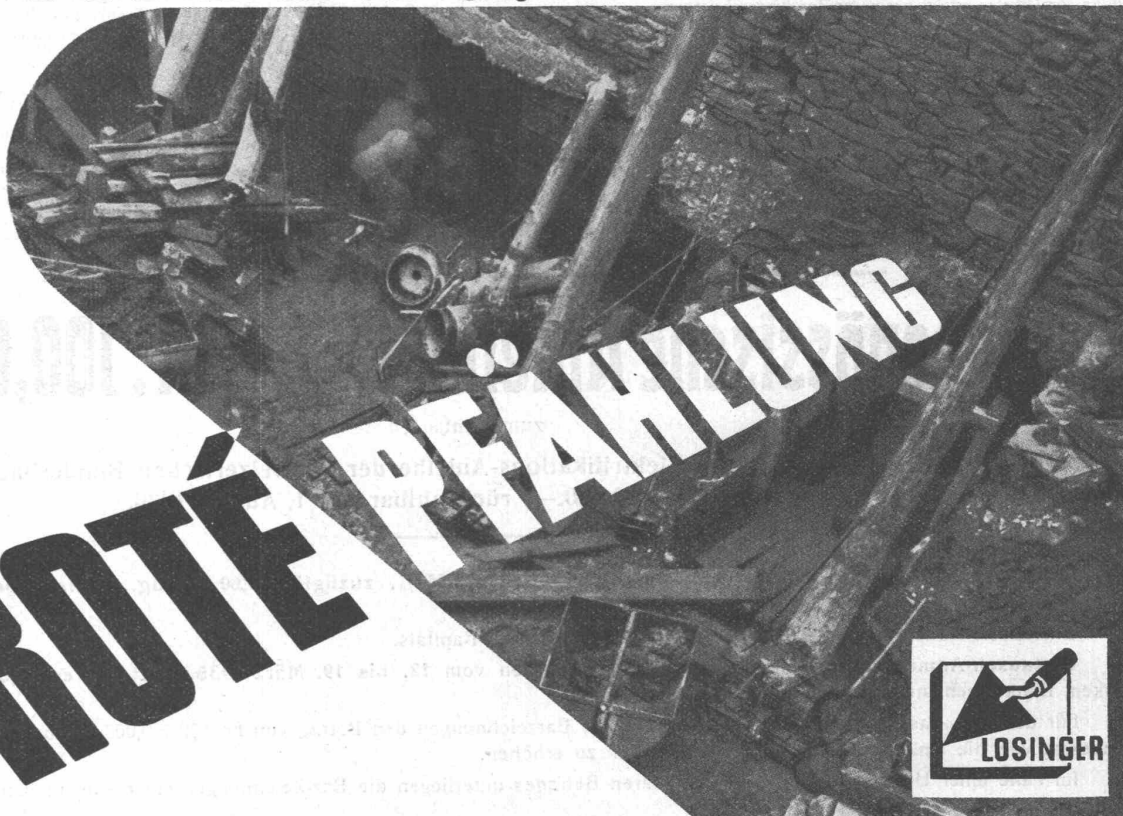
Für Bau- u. Zimmermeister, Chaletsfabr.

Arbeits-Auftrag wird sofort abgegeben auf **Spezial-Ausführung** in Holz-Konstruktion (Neueit), bei Kauf eines Mehrfamilienhauses mit Werkstatt-Gebäude, Elektr. Betrieb. Lage nächst Bahnhof, Post- u. Tram, Zürich. Preis u. Anzahlung nach Uebereinkunft. — Offerten an Sport-Bedarf „Guet-Holz“.

Zürich 11, Binzmühlestr. 51.

# LOSINGER & CO

BERN - ZÜRICH



# FRÖTÉ PFÄHLUNG



Techn.

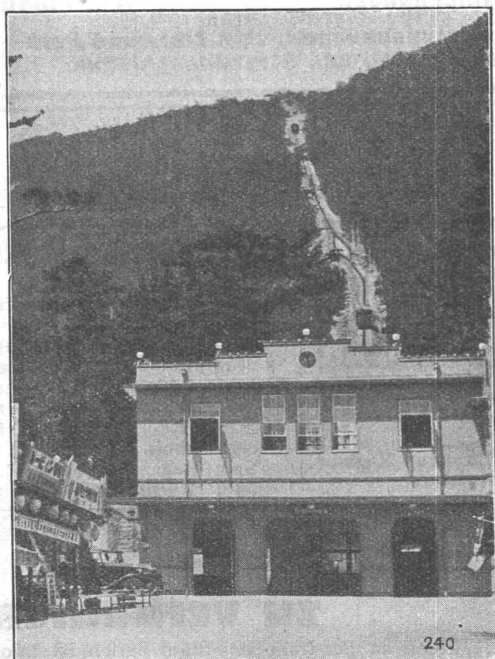
## Gesellschaft der L. von Roll'schen Eisenwerke, Gerlafingen

Gegründet 1823

Gegründet 1823

## Werk „Giesserei Bern“ in Bern

Konstruktionswerkstätten,  
Eisengiesserei



Seilbahn Yashima,  
Japan.

240

### Standseilbahnen

- Hebezeuge
- Schützenanlagen und Wehreinrichtungen
- Eisenbahnmaterial
- Zahnradbahnmaterial
- Kabelbaggeranlagen
- Allgem. Maschinenbau



Telegramme: Giesserei Bern

Telephon: 25.066