

Zeitschrift: Schweizerische Bauzeitung
Herausgeber: Verlags-AG der akademischen technischen Vereine
Band: 107/108 (1936)
Heft: 13

Werbung

Nutzungsbedingungen

Die ETH-Bibliothek ist die Anbieterin der digitalisierten Zeitschriften. Sie besitzt keine Urheberrechte an den Zeitschriften und ist nicht verantwortlich für deren Inhalte. Die Rechte liegen in der Regel bei den Herausgebern beziehungsweise den externen Rechteinhabern. [Siehe Rechtliche Hinweise.](#)

Conditions d'utilisation

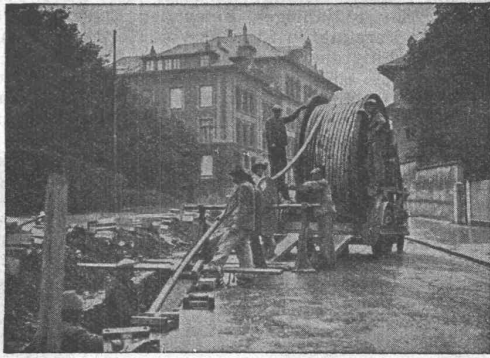
L'ETH Library est le fournisseur des revues numérisées. Elle ne détient aucun droit d'auteur sur les revues et n'est pas responsable de leur contenu. En règle générale, les droits sont détenus par les éditeurs ou les détenteurs de droits externes. [Voir Informations légales.](#)

Terms of use

The ETH Library is the provider of the digitised journals. It does not own any copyrights to the journals and is not responsible for their content. The rights usually lie with the publishers or the external rights holders. [See Legal notice.](#)

Download PDF: 02.04.2025

ETH-Bibliothek Zürich, E-Periodica, <https://www.e-periodica.ch>



Verlegung von 6 kV Kabeln $3 \times 240 \text{ mm}^2$ für das Elektrizitätswerk der Stadt Bern. Kabelgewicht ca. 100 000 kg.

Kabelwerke Brugg AG

Bleikabel

für **Starkstrom**, Hoch- und Niederspannung, und **Schwachstrom** für sämtliche Verwendungszwecke.

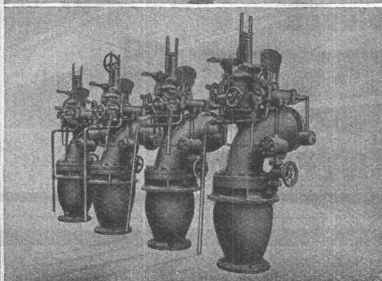
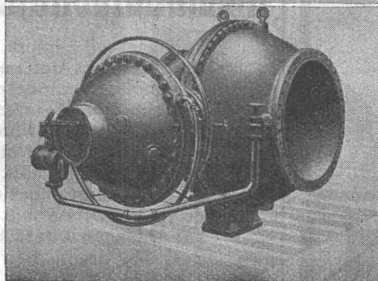
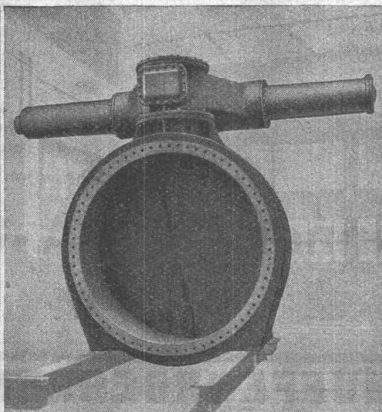
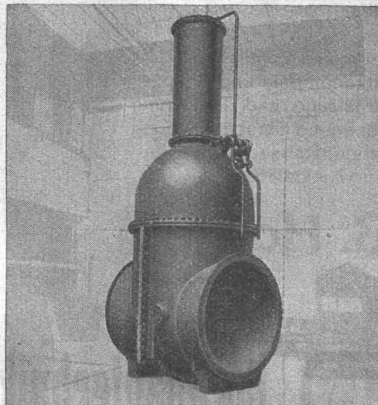
Drahtseile aller Art.

Bleiröhren

Bleibänder



GESELLSCHAFT DER **L. VON ROLL** SCHEN EISENWERKE
 000000 WERK : **EISENWERK KLUS** IN KLUS KT. SOLOTHURN



Abschlussorgane :

- Keilschieber**
- Parallelschieber**
- Ringschieber**
- Drehschieber**
- Düsenventile**

**Drosselklappen für Wasser-
kraft- und Pumpspeicherwerke**
insbesondere für:

- Turbinen- od. Pumpenabschlüsse**
- Verteilorgane**
- Automatische Rohrabschlüsse**
- Stollenabschlussorgane oder für
Freilauf und Grandablässe von
Stauseen**

Oben: Keilschieber 2500 mm Nennweite, 7 at Druck, für ein Kraftwerk in Spanien. — Unten: Drehschieber 1500 mm Nennweite, 15 at Druck, für ein automatisches Kraftwerk in Deutschland.

Oben: Drosselklappe 3200 mm Nennweite. Anlag in der Schweiz. Unten: Schnellschluss-Schieber 45 at Druck, Pumpspeicherwerk in Italien.

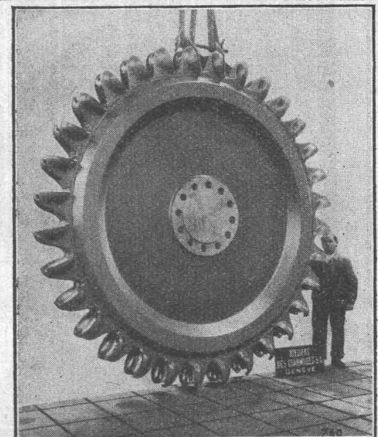
ATELIERS DES CHARMILLES S.A., GENÈVE

LA PLUS HAUTE CHUTE DU MONDE

1750 M

3 GROUPES DE 50 000 CV
 DIXENCE - SUISSE

TURBINES HYDRAULIQUES
CHARMILLES - GENÈVE

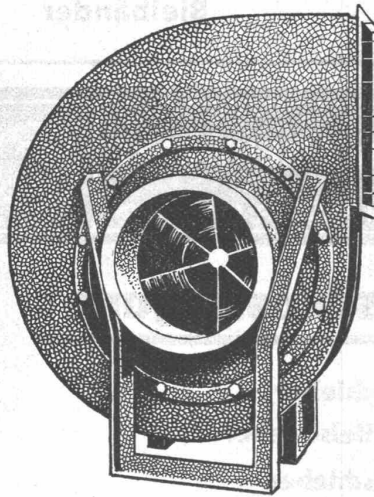


Das voralpine Landerziehungsheim «Felsenegg», Zugerberg, verkörpert seit drei Jahrzehnten den Typus des soliden schweizerischen Mittelstandsinstitutes und Landerziehungsheimes. Einzigartig ist die Lage des Instituts, hoch oben auf der Höhe des Zugerberges. Von der ersten Primarklasse bis zur staatlichen Gymnasialmaturität, bezw. bis zur eigenen staatlichen Handelsmaturität kann ein Schüler im «Felsenegg» seine Studien absolvieren. Spaziert man im Institut umher, so hört man die verschiedensten Sprachen: deutsch, französisch, englisch, italienisch. Also eine vielsprachige Schule, wenn auch das schweizerische Element überwiegt.

Amerikanische Ausstellungsabsichten für 1938 und 1939. Für die beiden Jahre sind zwei grosse Ausstellungen in Amerika geplant. Zur Feier der Fertigstellung der beiden Brücken über das Goldene Tor und von San Francisco nach Oackland über

die Insel Yerba Buena ist im Jahre 1938 eine Ausstellung geplant. Sie soll auf einem Gelände nördlich der Insel Yerba Buena stattfinden. Zur 150jährigen Feier der Einsetzung der ersten Regierung der Vereinigten Staaten von Nordamerika und der Wahl George Washingtons zu deren erstem Präsidenten im Jahre 1789 ist für 1939 eine grosse Ausstellung in Newyork auf einem städtischen Gelände an der Flushing-Bucht geplant. In beiden Fällen muss das Gelände zum Teil der See erst durch Auffüllen seichter Stellen abgewonnen werden. (R. T. A.)

Erste und zweite Klasse im Flugzeug. Die in den Dienst gestellten neuen Maschinen der Air France, die auf der Strecke Paris—London verkehren sollen, werden zum ersten Male zwei Klassen führen. In der ersten Klasse können sie acht, in der zweiten Klasse 22 Passagiere befördern. Zwischen beiden Klassen ist ein Speiseraum eingerichtet. (RTA)



Ventilatoren

Luftheizapparate
Staubluft-Filter
Anlagen für

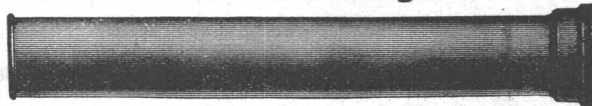
- Allgemeine Ventilation
- Luftkonditionierung
- Luftheizung und Trocknung
- Späne- und Staubabsaugung
- Farbdunstabsaugung

fabrizieren und installieren

Wanner & Co. A.-G. Horgen

SCHLEUDERGUSS-MUFFENROEHREN

5 Meter Baulänge



KÄGI & CO., WINTERTHUR



Fenster u. Türen für Fabriken

GEILINGER & CO.
Eisenbau—Werkstätten
WINTERTHUR

Hochbautechniker

26jährig, mit Diplom Winterthur, sucht sich bei Gelegenheit zu verändern. Ich bin zur Zeit in ungekündeter Stellung u. wünsche Platz in Architekturbureau oder in Baugeschäft. Nähere Auskunft über Kenntnisse, Eintrittstermin usw. auf Anfragen unter Chiffre Z. O. 581 an

Rudolf Mosse, A.-G., Zürich.



KLEIDERSCHRANKE

Neuzeitliche Einheits-Typen in gepresstem Stahl.
Solid! Billig!

WEITERE SPEZIALITÄTEN: Patent. Garagetore, als Kipp- oder Schiebetore oder gekuppelte Flügeltore mit automatischer Arretierung.
Prospekte.

H. KISSLING
Eisenbau A.G. BERN

S. T. S.

**Schweizer Technische Stellenvermittlung
Service Technique Suisse de placement
Servizio Tecnico Svizzero di collocamento
Swiss Technical Service of employment**

ZÜRICH, Tiefenhöfe 11 — Telefon: 35.426 — Telegramme: INGENIEUR ZÜRICH.
Für Arbeitgeber kostenlos. Für Stellensuchende Einschreibgebühr 2 Fr. für 3 Monate.
Bewerber wollen Anmeldebogen verlangen. *Auskunft über offene Stellen und Weiterleitung von Offerten erfolgt nur gegenüber Eingeschriebenen.*

Maschinen-Abteilung.

135 **Ingenieur od. Techniker**, gut ausgewiesener Akkumulatoren-Fachmann, um Fabrik von Akkumulatoren-Batterien für Eisenbahnwagen-Beleuchtungen, Telefon- u. Telegraphenanlagen, Laboratorien usw. selbständig zu leiten. Dauerstelle. Britisch-Indien. Eilofferten.

137 **Konstrukteur**, als Vertreter Abteilungschef für Bau von Schleifmaschinen. Erfahrungen in Konstruktion von Werkzeugmaschinen unter Verwendung neuzeitlicher Elemente. Erstklassige Ausweise u. abgeschloss. techn. Ausbildung bevorzugt. Dauerstellung. Ostschweiz. Werkzeugmaschinenfabrik.

139 **Dipl. Elektro-Ingenieur event. Techniker**, mit mehrjähriger Tätigkeit in

Projekt-, Acquisition u. Montage v. Schwachstromanlagen (opt. u. akust. Signal-Anlagen), als Leiter der Schwachstromabteilung guteingeführter Firma. Gute Kenntnisse der drei Landessprachen, Kundenberatung u. -bedienung. Dauerstellung. Deutsche Schweiz.

141 **Maschinen-Meister**, für die Ueberwachung des Betriebes der Zigaretten-Maschine Modell UK einer Zigarettenfabrik. Bewerber in Tabakbranche gut versiert, erfolgreiche Tätigkeit in ähnlichen Betrieben. Ostschweiz.

143 **Betriebs-Ingenieur**, für Schokoladen- u. Konfektfabrik, mit nachweisbaren Erfahrungen in der Behandlung der Verpackungsmaschinen „Wunderli“, der Raffinerie- u. Mischmaschinen „Lehmann“ etc. Gute engl. Sprachkenntnisse, wenn mögl. ledig. längere Zeit in ähnlicher Stellung der gleichen Branche. Stellung vorläufig für ein Jahr nach London.

Es sind noch offen: 67 **Masch.-Ing.** für Messapparate (15. Febr.), 105 **Masch.-Techn.** (21. März).

Bau-Abteilung.

80 **Eisenbeton-Ingenieur**, nicht unter 35 J., selbständig, mit Erfahrungen im Eisenbetonbau. Bewerber der Westschweiz bevorzugt. Eintritt sofort, für längere Zeit. Arch.-Bureau Westschweiz.



Für **Sprengarbeiten**
Schwarzpulver

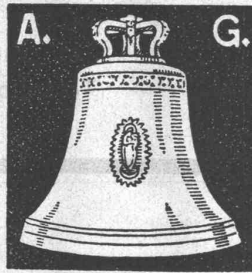
Eidg. Pulververwaltung, Bern

Hochschule

für Baukunst Weimar
Dir. Schulze-Raumburg.
Ausbild. von H.T.L.-Wjolo. z. Dipl.-Arch.



RÜETSCHI



★AARAU★
die bewährte
schweizerische
Glockengiesserei

**Restaurant
HABIS
ROYAL**

mit behagl.
Sitzungs-
Zimmern
Hauptbahnhof
Zürich

BAUFÜHRER

gesucht, für kathol. Kirche
in der Centralschweiz.

AUSWEISE über:

Selbständige Leitung grös-
serer Bauobjekte, Anfer-
tigung v. Offertunterlagen-
Submissionswesen, zeich-
nerische Fähigkeiten etc.
Offerten mit Lohnansprü-
chen u. Chiffre Z. H. 659 an

Rudolf Mosse, A.-G., Zürich.

Tiefbautechniker

Dipl. Techniker, Winterthur und
2 Jahre Praxis, sucht Stelle in
Tiefbauunternehmung oder auf
Ing.-Bureau. Bescheidene Lohn-
ansprüche. — Offerten unter
Chiffre Mc 6456 Z an
Publicitas, Zürich.

Stetes Inserieren bringt Erfolg

junger, diplomierter

Bautechniker

mit 3 Jahren Bureaupraxis, sucht
Beschäftigung auf Bureau oder
als Hilfsbauführer. Zeugnisse
und Referenzen stehen zur Ver-
fügung. — Offerten unter Chif-
fre Z. A. 568 befördert
Rudolf Mosse, A.-G., Zürich.

Strebsamer, intelligenter Bursche mit
Praxisbildung, sucht auf 1. April ev.
später

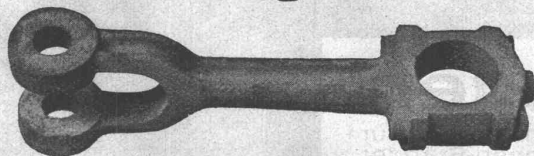
LEHRSTELLE

auf einem Architekturbureau. — Of-
ferten unter Chiffre Z. V. 649 beförd.
Rudolf Mosse, A.-G., Zürich.



+GF+

**Elektro-Stahlguss
Temperguss
Grauguss**



GF
S 3002

Stahlgusslegierungen für höchste Ansprüche u.
besondere Zwecke: Verschleissfest, rostsicher,
säure- und hitzebeständig, antimagnetisch

**Aktiengesellschaft der Eisen- und Stahlwerke
vormals Georg Fischer, Schaffhausen (Schweiz)**

Telephon 25

S 60317



Vorbereitung auf allen Schulstufen bis
Maturität und Handelsdiplom im Knaben-
„Institut auf dem **Rosenberg**“ St. Gallen

(vormals: Institut Dr. Schmidt)

Ziel: **Erziehung lebensstüchtiger Charaktere.**
Methode: **Größtmögliche Individualisierung.**
Für Jüngere: **Spezielles Schulheim.**

Einziges Institut mit staatlichen Sprachkursen.
1935: Alle Maturanden u. Diplomanden **erfolgreich.**
Prospekte d. d. Direktion: Dr. Lusser u. Dr. Gademann.



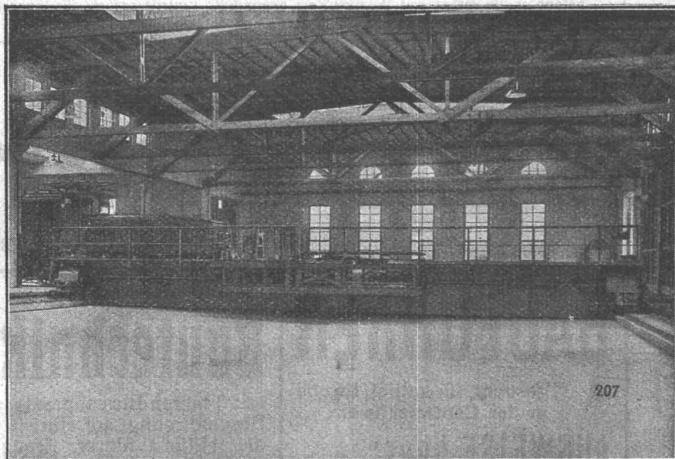
Gesellschaft der L. von Roll'schen Eisenwerke, Gerlafingen

Gegründet 1823

Gegründet 1823

Werk „Giesserei Bern“ in Bern

Konstruktionswerkstätten,
Eisengiesserei



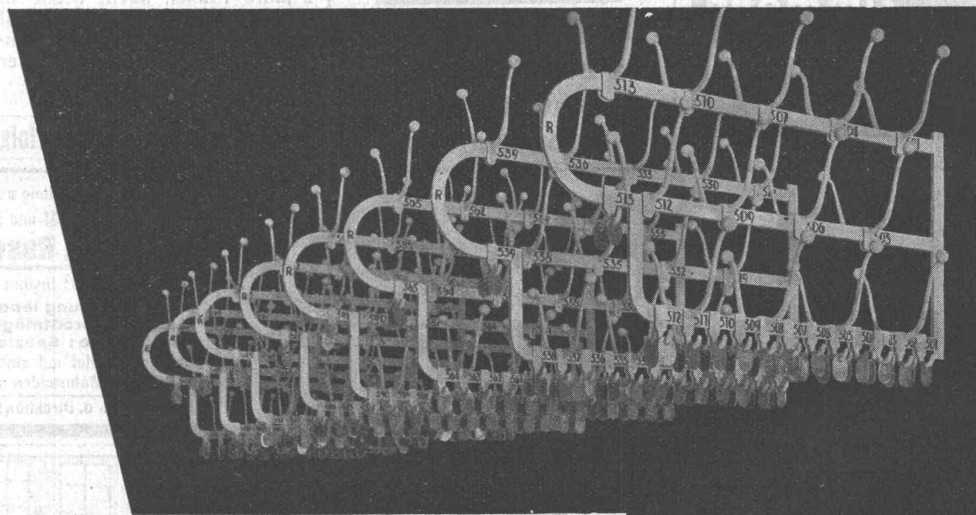
Elektrische Schiebebühne, 150 t Tragkraft, 20 m Länge, geliefert an die Schweizerischen Bundesbahnen, Zürich.

Eisenbahnmaterial

- Hebezeuge
- Schützenanlagen und Wehreinrichtungen
- Zahnradbahnmaterial
- Standseilbahnen
- Kabelbaggeranlagen
- Allgem. Maschinenbau



Telegramme: Giesserei Bern
Telephon: 25.066



Garderoben-Anlagen

Massen-Garderoben mit Schwenkarmen in patentiertem System für Theater, Kinos u. Säle. Schulhaus-Garderoben, Garderoben-Ständer

Gebr. Tuchs Schmid

Frauenfeld, Tel. 70, Zürich, Löwenstr. 3 (Sihlporte) Tel. 32.301