

Zeitschrift: Schweizerische Bauzeitung
Herausgeber: Verlags-AG der akademischen technischen Vereine
Band: 107/108 (1936)
Heft: 17: Zur 20. Schweizer Mustermesse in Basel

Werbung

Nutzungsbedingungen

Die ETH-Bibliothek ist die Anbieterin der digitalisierten Zeitschriften. Sie besitzt keine Urheberrechte an den Zeitschriften und ist nicht verantwortlich für deren Inhalte. Die Rechte liegen in der Regel bei den Herausgebern beziehungsweise den externen Rechteinhabern. [Siehe Rechtliche Hinweise.](#)

Conditions d'utilisation

L'ETH Library est le fournisseur des revues numérisées. Elle ne détient aucun droit d'auteur sur les revues et n'est pas responsable de leur contenu. En règle générale, les droits sont détenus par les éditeurs ou les détenteurs de droits externes. [Voir Informations légales.](#)

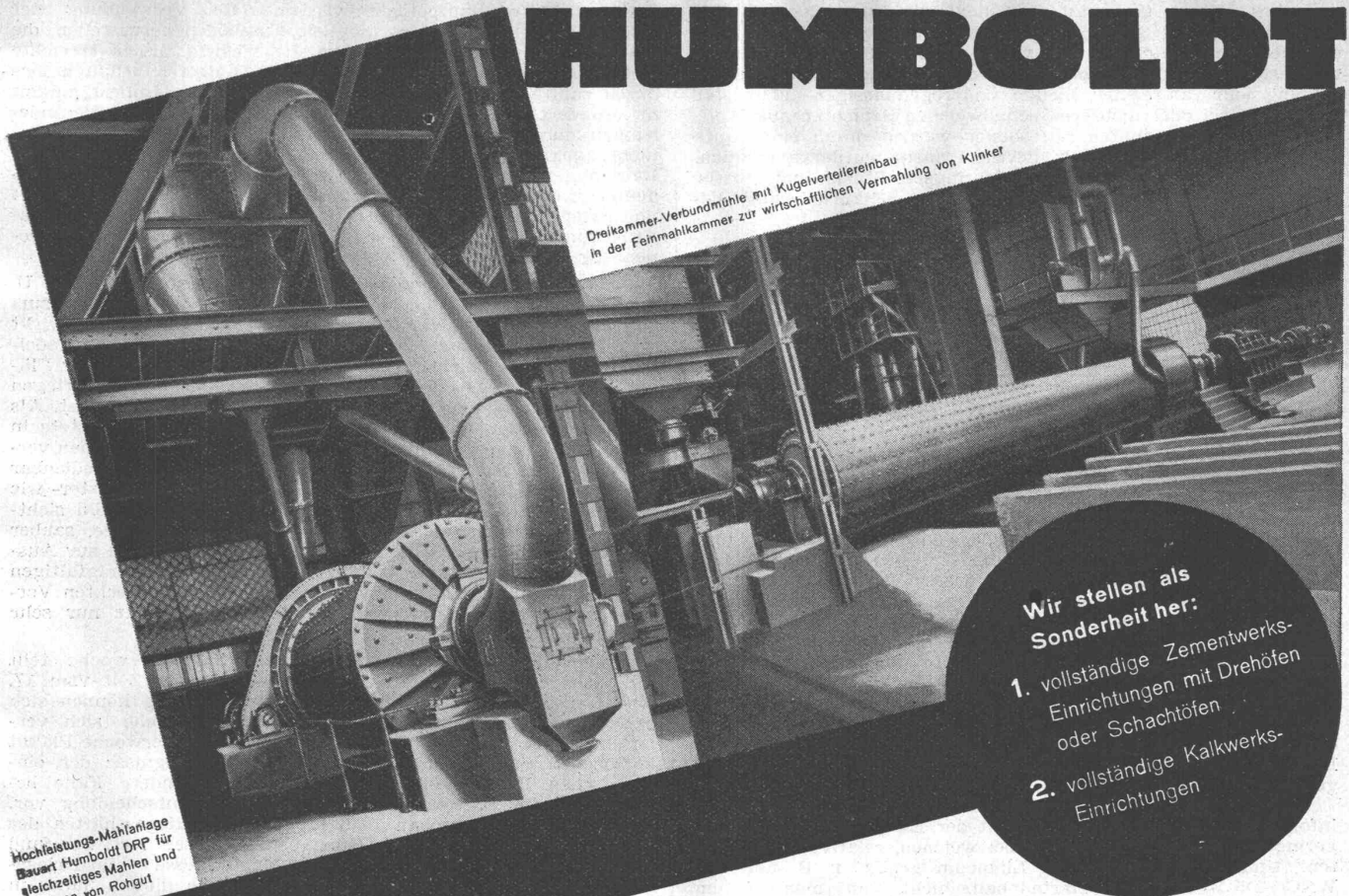
Terms of use

The ETH Library is the provider of the digitised journals. It does not own any copyrights to the journals and is not responsible for their content. The rights usually lie with the publishers or the external rights holders. [See Legal notice.](#)

Download PDF: 16.03.2025

ETH-Bibliothek Zürich, E-Periodica, <https://www.e-periodica.ch>

HUMBOLDT



Dreikammer-Verbundmühle mit Kugelverteilereimbau
in der Feinmahlkammer zur wirtschaftlichen Vermahlung von Klinker

Hochleistungs-Mahlanlage
Bauart Humboldt DRP für
gleichzeitiges Mahlen und
Trocknen von Rohgut

- Wir stellen als
Sonderheit her:
1. vollständige Zementwerks-
Einrichtungen mit Drehöfen
oder Schachtofen
 2. vollständige Kalkwerks-
Einrichtungen

8832

HUMBOLDT-DEUTZMOTOREN A.G. KÖLN
GENERALVERTRETUNG: **WÜGLER, MANN & CO, ZÜRICH-ALBISRIEDEN**



STEINZEUG

das beste Kanalisationsmaterial

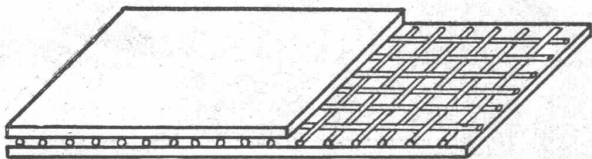
Schweizer. Steinzeug-Röhren-
Fabrik A.-G. Schaffhausen
Steinzeugfabrik Embrach A.-G.
Embrach

- hochsäurefest
- frostsicher
- glatte Oberfläche
- höchster Widerstand
gegen Abschleif
- hohe Druckfestigkeit

44 b

Ein halbes Jahrhundert Erfahrung

Die WECO-D-Schallregelmatte, die durch DRP und schweizerisches Patent geschützt ist, dient als Fussboden-, Wand- und Deckenbelag gegen Schall- und Wärme-Durchlass. Die erforderliche Trennung der verschiedenen Baukonstruktionsteile erfolgt bei dieser Isoliermatte durch die schallbrückenfreie Bildung sehr zahlreicher, kleiner und regelmässiger Luftpolster zwischen zwei oder mehreren schallweichen Schichten aus Wollfilzpatte; die genannten Luftpolster werden durch eingebaute Jutegewebe gebildet. Nach diesem Prinzip wurde es möglich, Schallmatten herzustellen, die bei geringster Stärke und grosser Druckfestigkeit eine bisher unerreichte Schallisolierung besitzen.



Die WECO-D-Matte wird als D3 (3-schichtig), ca. 4 mm stark, und als D5 (5-schichtig), ca. 6 mm stark, normal in 1 m breit genähten Bahnen von beliebiger Länge hergestellt oder auf vorgeschriebene Masse zugeschnitten geliefert. Beim Einbau in Wände wird die WECO-D-Matte nur oben befestigt und hängt bis zum Fussboden frei herab, wobei die vertikalen Stosstellen entweder überlappt oder durch Deckstreifen luftdicht verklebt werden. Auf Fussböden oder Rohdecken werden die Matten lose verlegt und an den Stosstellen verklebt. Bei grossen Flächen werden keine genähten Bahnen verlegt, sondern die einzelnen Schichten versetzt im Fliessverfahren aufgebracht. In allen Fällen werden die Mattenteile an den Wänden bis etwa Fussboden-Oberkante hochgezogen, sodass der auf die Isolierung gebrachte Fussboden die sogenannte Anordnung «schwimmender» Beläge erhält. Nach Bedarf kann die WECO-D-Matte 1- oder 2-seitig wasserdicht imprägniert werden. Es kann grundsätzlich jeder beliebige, trockene oder nasse Estrich, Hartasphalt oder Parkett auf die WECO-D-Matte aufgebracht werden.

Der besondere Vorteil der WECO-D-Matte liegt darin, dass infolge ihrer hohen Druckfestigkeit der Estrich eine wesentlich geringere Stärke erfordert, als bei weichen, relativ dicken Matten. Unter stark belastetem Linoleum genügt z. B. über der WECO-D5-Matte eine Hartasphaltschicht von max. 2 cm. Schwach belastetes Linoleum kann direkt auf die WECO-D3-Matte aufgeklebt werden. Parkettriemen können mit Heiss-

asphalt von 5 bis 10 mm Schichtstärke unmittelbar auf die WECO-D-Matten aufgeklebt werden. (Bei Verwendung der WECO-D-Matte ist es also möglich, Fussböden herzustellen, die bei denkbar niedrigster Bauhöhe die höchste bisher erreichte Schallisolierung aufweisen. Die WECO-D-Matten behalten ihre durch zahlreich Versuche bewiesene vorzügliche Isolierfähigkeit unverändert und dauernd bei; sie unterliegen keinen Veränderungen durch äussere Einflüsse und werden von Ungeziefer nicht angegriffen, wie die vieljährige Erfahrung an zahlreichen Bauten gelehrt hat. Die WECO-D-Matte besitzt lt. amtl. Gutachten die ausserordentlich günstige Wärmeleitzahl von 0,044 und entspricht somit auch den Anforderungen bezügl. Temperaturhaltung. — Hergestellt wird die Matte von der Firma Kronenberg & Rickenbacher, Basel.

Die verdeckte Espagnolette der Baubeschlägefabrik U. Schärers Söhne in Münsingen darf wohl als der zurzeit beste, verdeckte Verschluss angesprochen werden. Sie wirkt oben, in der Mitte und unten auf Anzug, schliesst somit tadellos. Durch das Anziehen vermittelt der Endhaken wird der Flügel dergestalt gegen den Rahmen gepresst, dass das Eindringen von Zugluft und Feuchtigkeit vollständig ausgeschaltet ist. Als weiterer, grosser Vorteil tritt zutage, dass der Flügel stets in die normale Lage gezwungen und damit jegliches Verziehen verhindert wird. Der Balkontürverschluss ist beidseitig bedienbar und kann von innen blockiert werden. Sowohl beim Fenster- wie beim Türenverschluss ist lediglich der Griff samt Schild sichtbar. Diese Beschlägeteile sind aus prima Weissbronze, sauber vernickelt und die gediegenen Griffornen dürften viel zur Ausschmückung der Räume beitragen. Trotz der mannigfaltigen Vorteile, die die verdeckte Espagnolette andern verdeckten Verschlüssen gegenüber aufweist, ist die Preisdifferenz nur sehr gering.

Schweizerwoche 1936. Der Verband Schweizerwoche teilt mit, dass die diesjährige Schweizerwoche in der Zeit vom 17. bis 31. Oktober stattfindet. An der Veranstaltung können sich ordentlicherweise alle Geschäfte beteiligen, welche sich verpflichten, in den mit dem offiziellen Schweizerwoche-Plakat versehenen Schaufenstern ausschliesslich Erzeugnisse der einheimischen Produktion auszustellen. Für besondere Fälle behält sich die Schweizerwoche-Leitung die Entscheidung vor. Die Schweizerwarenschau 1936 in den Verkaufsgeschäften des ganzen Landes ist die 20. Kundgebung dieser Art. Sie fand erstmals — gleich wie die Schweizer Mustermesse — im Kriegsjahr 1917 statt. Ihre Durchführung erfolgt in diesem Jahre in Verbindung mit der Zentralstelle für das schweizerische Ursprungszeichen (Armbrust).

W
E
C
O

Schall-Dämmungen

Schallregelmatten DRP.
Schallpanzermatten DRP.

für Fussböden, Decken, Wände, aufgehendes Mauerwerk und Verkehrsbeben

Kraftregelplatten DRP.
Schwingungsdämpfer DRP.

für Maschinen, Fundamente, Apparate, Transmissionen usw.

WECO-Isolierungen nach System WECO ermöglichen Spitzenleistungen der Schwingungs-Technik.

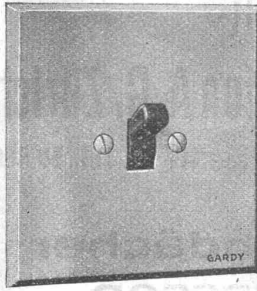
Wirkungsprinzip: Stärkste Dämpfung bei jeweils genügender Federung! Schallsichere Trennung der einzelnen Baukonstruktionsteile durch schallbrückenfreie Luftpolster!

Erste Referenzen wie: Rundfunkhaus Königsberg, Radiostation Bratislava/Prag, Erweiterungsbauten Radio Bern.

Alleinfabrikation und Vertrieb von WECO-Isolationen:
KRONENBERG & RICKENBACHER

Basel - Telephon 32.042

W
E
C
O



Das Qualitätsmaterial für
elektrische Hausinstallationen
wird von

GARDY GENÈVE

mit mehr als 40-jähriger Erfahrung geliefert.



Geben Sie diesen Schweizer-Fabrikaten den Vorzug.

GENERALVERTRETUNG FÜR DIE SCHWEIZ:

ELEKTRO-MATERIAL A.-G.

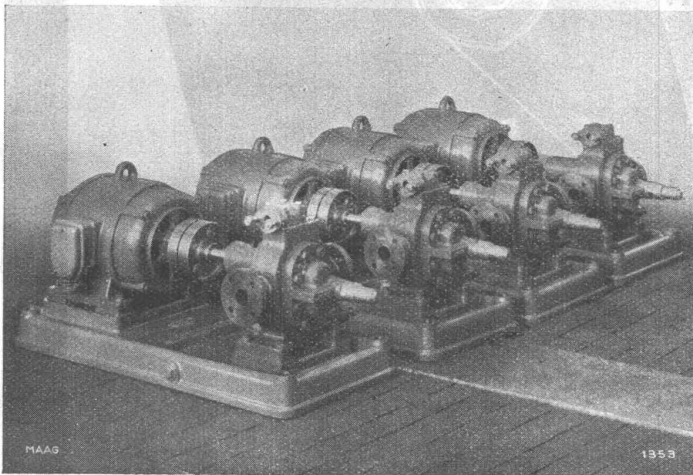
ZÜRICH, BASEL, BERN, GENÈVE, LAUSANNE, LUGANO



MAAG ZAHNRÄDER

Zahnrad-Hobel- und Schleifmaschinen
Zahnrad-Mess- und Kontrollapparate

Zahnräder
Zahnradgetriebe



Maag-Zahnradpumpe Type MP 70 mit gehärteter und geschliffener Verzahnung,
zur Förderung von Öl bei 250° C; 3 at für chemische Fabrik in Basel.

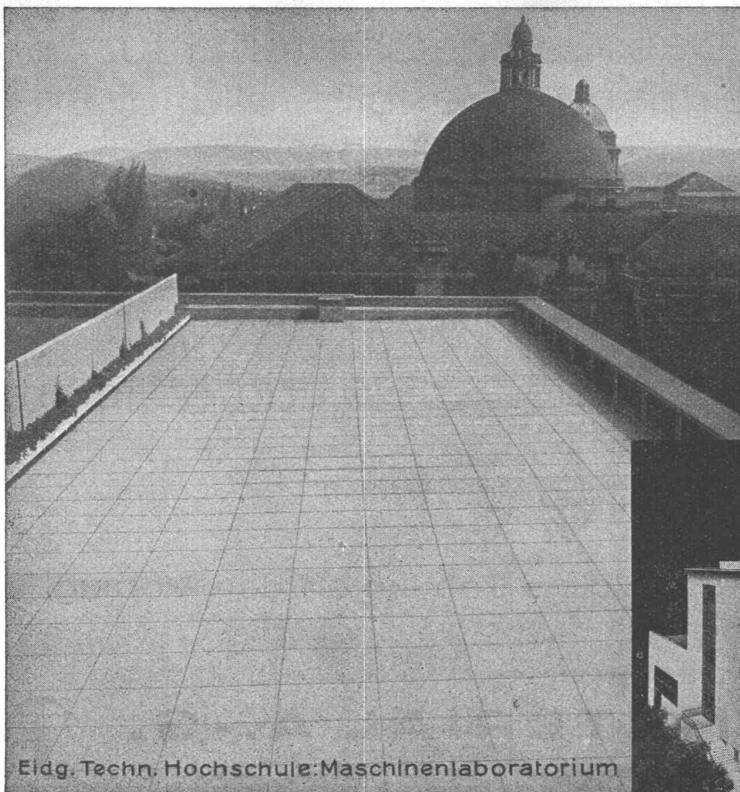
PRÄZISIONS-
ZAHNRADPUMPEN
mit

gehärteter und geschliffener Verzahnung
wo nötig
in rostfreier oder
säurefester und rostfreier
Ausführung

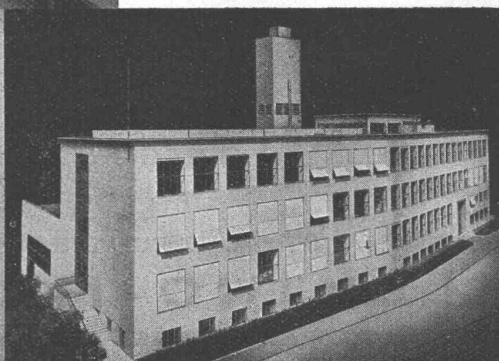
Fördermengen bis 3000 l/min,
Drücke bis 50 at

Unvergleichliche
Haltbarkeit

MAAG-ZAHNRÄDER AKTIENGESELLSCHAFT, ZÜRICH



Eidg. Techn. Hochschule: Maschinenlaborium



Asphalt- Emulsion A.G. Zürich

Löwenstrasse 11 Tel. 58.866

Flachdächer Terrassen Isolierungen

Warum bevorzugen Architekten
STREBEL
Heizkessel und Radiatoren!



weil sie für die Zentralheizung, durch die Fachfirma installiert, ein **schweizerisches Qualitätserzeugnis** erhalten, das ihnen Gewähr für lange Lebensdauer auch bei schwierigsten Betriebsverhältnissen bietet!

FABRIK ROTHRIST (AARGAU), TEL. 73.424
FILIALE ZÜRICH, FLÜELASTR. 19, TEL. 55.287/88

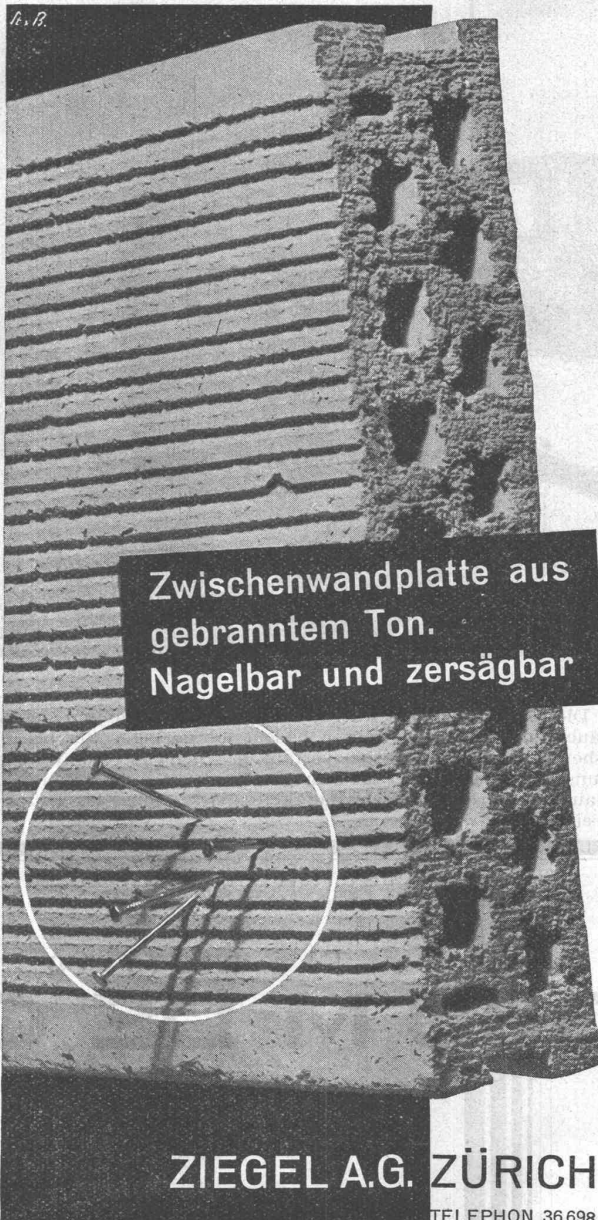


LOSINGER & CO
BERN-ZÜRICH

pfählung
express
pfählung

Zell-Ton

Für Zwischenwände gibt es nichts Besseres als die „Zell-Ton“-Platte. Ihre Vorteile sind ganz besonderer Art. Warum und weshalb? Die „Zell-Ton“-Platte besteht aus gebrannter Tonmasse, der Sägemehl beige-mischt wurde: dieses verbrannte restlos im 2-tägigen Brennprozess, der 900-1000° erreicht. Durch die Ver-brennung des Sägemehls entsteht eine Unmenge kleiner Zelleräume: die „Zell-Ton“-Platte ist deshalb leicht, porös, zersägbar und nagelbar; nicht nur feuersicher, sondern auch feuerbeständig und ausserdem: der Putz haftet ausgezeichnet. Die „Zell-Ton“-Platte isoliert gegen Wärme und Schall und, ein wichtiger Punkt! als gebranntes Gut schwindet sie nicht und reißt nicht: eine „Zell-Ton“-Platte ist absolut volumenbeständig.



Zwischenwandplatte aus gebranntem Ton. Nagelbar und zersägbar

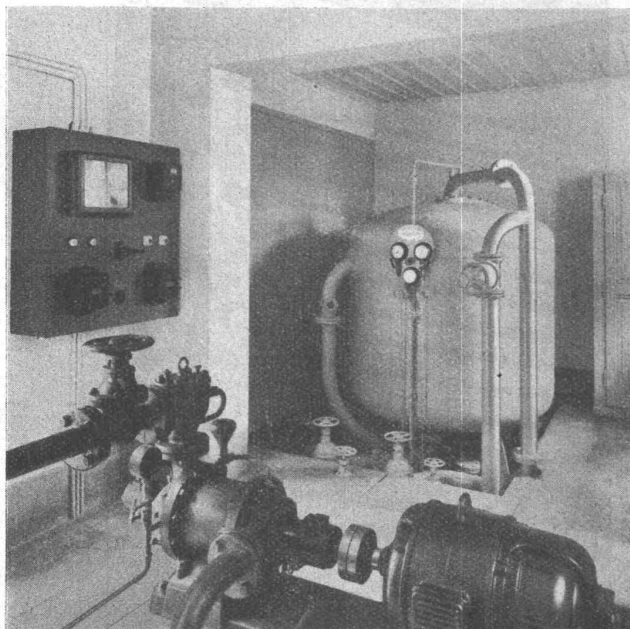
ZIEGEL A.G. ZÜRICH

TELEPHON 36 698

Jacques Meister, Chemiker, Therwilerstr. 5, Basel (Halle III, Stand 656), zeigt in ausführlicher und interessanter Darstellung das Gebiet der Wasserenthärtung, Wasserreinigung und Wasseraufbereitung, dem auch in unserem Lande immer mehr Aufmerksamkeit geschenkt wird.

Ausser dem bekannten kleinen Haushaltsmodell mit Schlauchanschluss, das an jeder beliebigen Wasserzapfstelle angebracht werden kann und dem direkt in die bestehende Wasserleitung einzubauenden Kleinapparat, der speziell für die Enthärtung des Speisewassers von Zentralheizungen, Kaffeemaschinen, Luftbefeuchtungsanlagen, Kleinboilern usw. dient, sehen wir eine Anzahl grössere Modelle in neuer, sehr gefälliger und gediegener Ausführung. Die Apparate sind erstaunlich preiswert, sauber und solid konstruiert, innen und aussen feuerverzinkt und weisen unter Berücksichtigung der geringen Platzbeanspruchung ganz beträchtliche Leistungen auf. Die Ausstellerin hat bereits über 260 Anlagen in der Schweiz zur Aufstellung gebracht. Neben den Enthärtungsapparaten stellt die Firma auch kleine Entkeimungsfilter aus.

Im weiteren sehen wir wiederum den «Uneek-Filter»-Demonstrationsapparat für die mechanische Reinigung und Feinfiltration von Trink-, Industrie-, Bade- und Gebrauchswässern in Betrieb. Dieser dürfte vor allen Dingen Wasserwerke, Gemeinden, Industrie- und Tiefbau-Unternehmungen interessieren. Er zeichnet sich dadurch aus, dass das gesamte Filtermaterial nach erfolgter Verschmutzung im Apparat selbst vollständig umgewälzt und in allen Teilen auf das gründlichste gereinigt wird. Die Einfachheit dieser Filterreinigung ist bemerkenswert, da hierzu keine Druckluftzufuhr erforderlich ist, sondern ein Wasserdruck von 0,6 bis 0,7 at genügt.



Die Ergebnisse der Filtration sind vorzüglich und der Verbrauch an Reinigungswasser bedeutend geringer als bei allen bisher bekannten Filtrationsverfahren. Auch die Raumbeanspruchung der Uneek-Filter ist sehr gering, da die mit diesen Filtern erlaubten Durchlaufgeschwindigkeiten sehr hohe, bis heute unerreichte sind.

Die Eisen- und Stahlwerke, vormals Georg Fischer, Abteilung Maschinenfabrik Rauschenbach, Schaffhausen (Halle VII, Stand 1094) erfreuen sich in der Holzverarbeitenden Industrie seit Jahrzehnten eines ausgezeichneten Rufes; ihre Ausstellung an der Messe ist ein neuer Beweis, dass ihre verschiedensten Maschinen für den Begriff Schweizer-Qualitätsware alle Ehre einlegen. Neben den in Betriebe vorgeführten Hobelmaschinen und einer automatischen Zugschneidkreissäge erwähnen wir besonders eine Fräsmaschine mit Vorschubautomat für Bürstenhölzer, deren Arbeitsspindel mit 18 000 U/min läuft. Der Ausstellerfirma ist es gelungen, die hochtourige Fräse auf verschiedenen Gebieten der Holzbearbeitung mit grossem Erfolg anzuwenden und einzuführen. Die vorhandene fünfspindelige Zapfenschneidmaschine zeichnet sich durch ihren Einriemenantrieb, praktische Anordnung der Arbeitswellen und deren einfachste Bedienung aus. Die Aufmerksamkeit der Sägerei wird im Rauschenbachstand auf eine automatische Sägenscharfmaschine für Gatter-, Kreis- und Blockbandsägenblätter gelenkt. Der weltbekanntesten Schaffhauser-Firma darf zur fortschrittlichen Note, die ihre Ausstellung akzentuiert, bestens gratuliert werden.

Chile ermöglicht Schiffahrtsdienst nach Europa. Der chilenische Staat hat beschlossen, einen Staatszuschuss von 2,5 Mill. Pesos für die Errichtung einer Schiffahrtslinie zwischen Chile und Europa auszuwerfen. Mit Hilfe der staatlichen Unterstützung soll die neue Linie acht Reisen im Jahre nach Europa durchführen. (RTA)

«VICTORY», ein neuer vollautomatischer Brenner für die Verwertung von schweren Heizölen geringerer Raffination. Die infolge der grossen Nachfrage und anderer Faktoren eingetretene Preiserhöhung der Heizöle, sowie die guten Erfahrungen mit Oelfeuerungen im allgemeinen gaben Anlass, neue, wirtschaftlichere Konstruktionen zu schaffen. Mit dem vollautomatischen Brenner «VICTORY» (im In- und Ausland patentiert), einer ganz neuartigen Bauart, wurde ein grosser Fortschritt in der modernen Feuerungstechnik erzielt. Es ist dadurch möglich geworden, Industrieheizöl III (Britoleum) billigster Preislage, von Viscosität 18° Engeler bei 20° C, unter restloser Zerstäubung und einwandfreier Verbrennung zu verwerten und so die Wärmeanlage wirtschaftlich und komfortabel zu gestalten. Diese vollautomatische Feuerung eignet sich auch für kleinere Leistungen wie Heizkessel von nur 4,5 l/h Brennstoffkonsum und ist für diese Anwendungsgebiete aufwärts unbegrenzt. Die besondere Wirtschaftlichkeit wird sich auch im gewerblichen Dampfbetrieb auswirken, zumal ohne besondere Bedienung gleichmässige Dampferzeugung konstanten Druckes, hoher Verdampfungsziffer (vorzüglicher Wirkungsgrad der Anlage bei niedrigem Dampfpreis) erreicht wird.

VICTORY[®] (In- und Aus-land-Patente)

Voll- u. halb-automatischer Brenner

verwertet Industrie-Heizöl III, billigstes Heizöl, für Heizungen, Warmwasserbereitungen, Dampfbetriebe, industr. Feuerungen bietet

Ersparnis, Komfort, Hygiene

Verlangen Sie Vorschläge, Offerte von

Alb. Müller & Sohn
Wettingen Tel. 22.166

ATELIERS DES CHARMILLES S. A., GENÈVE

PIOTTINO - SUISSE

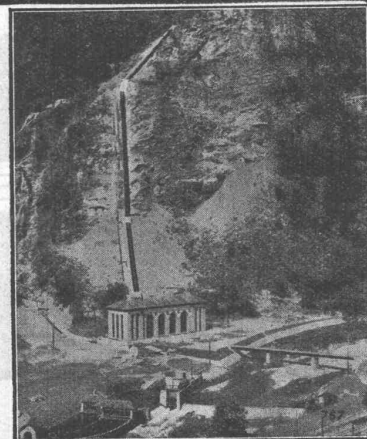
330 M DE CHUTE

2 TURBINES

FRANCIS DE 35 500 CV

TURBINES-HYDRAULIQUES

CHARMILLES - GENÈVE

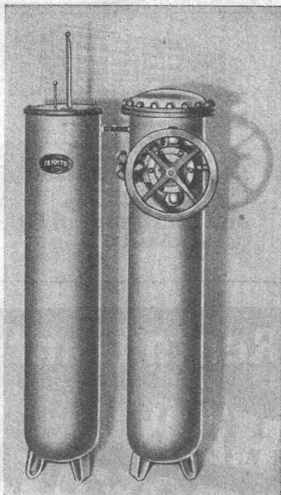


OMS -Kläranlagen A.-G., Goldbach-Zürich

Zentralkläranlagen Hausklärgruben
das Frischwasser-Klärverfahren mit automatischer Schwimmstoffabscheidung

Geologisch-Technische Beratungen
Dr. L. Bendel, dipl. Ing. E.T. H., Dr. sc. n. Geologie
Bodenuntersuchungen mit mechanischen und physikalischen Spezialmethoden
Ausarbeitung von generellen Projekten für Fundationen

In 364



WASSER-ENTHÄRTUNGS-APPARATE



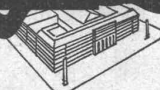
FÜR HAUSHALT, GEWERBE UND INDUSTRIE

Enthärtetes Wasser verhindert die Kesselsteinbildung in Boiler und Warmwasseranlagen, spart bei der Wäsche 50 bis 60% an Seife und Soda und bietet grosse Vorteile beim Kochen, Geschirrwaschen und der Hautpflege.

Bereits über 250 Anlagen in Betrieb. Erste Referenzen von Privaten, Anstalten, Spitälern, Wäschereien und der Industrie.

Beratung, unverbindl. Besuche und Wasseranalysen.

JACQUES MEISTER, Chem., Therwilerstr. 5, BASEL
Mustermesse, Halle III, Stand 656



Besucher der MUBA finden Zeitschalter, Fernschalter, Reklameschaltapparate, Zentraluhrenanlagen u. noch mehr bei

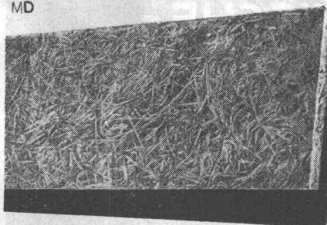
LANDIS & GYR A.G. ZUG

Stand 834
Halle V

Telephon
35.800

Annen, Zürich

MD



Isothermplatten

die schweizerische Leichtbauplatte. Holz- wolle und Zement. Tadelloser Putzträger Rasche Verlegung. Schutz gegen Temperatur und Feuchtigkeit.

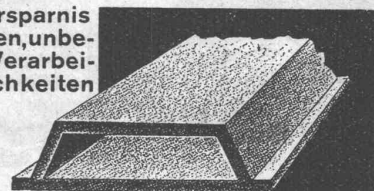
Verlangen Sie die technischen Prospekte

Arnold Spychiger, Langenthal
Leichtbauplattenfabrik • Tel. 126

Isotherm-Hourdis

Vorteile gegenüber Steinhourdis:

leicht, Zeitersparnis beim Verlegen, unbeschränkte Verarbeitungsmöglichkeiten



Leder-Riemen
GUMMI- UND BALATA-RIEMEN

GUT & CO
Treibriemenfabrik
Gegr. 1866 **ZÜRICH**



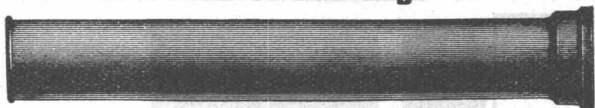
Für **Sprengarbeiten**

Schwarzpulver

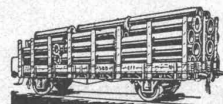
Eidg. Pulververwaltung, Bern

SCHLEUDERGUSS-MUFFENROEHREN

5 Meter Baulänge



KÄGI & CO., WINTERTHUR



Rohrleitungen
und
Apparate aus Eisenblech
bis zu 15 mm Wandstärke liefern
sauber und vorteilhaft
Ed. Bertrams A.G.
Telephon: 1 Basel 13 Saffon 46 90



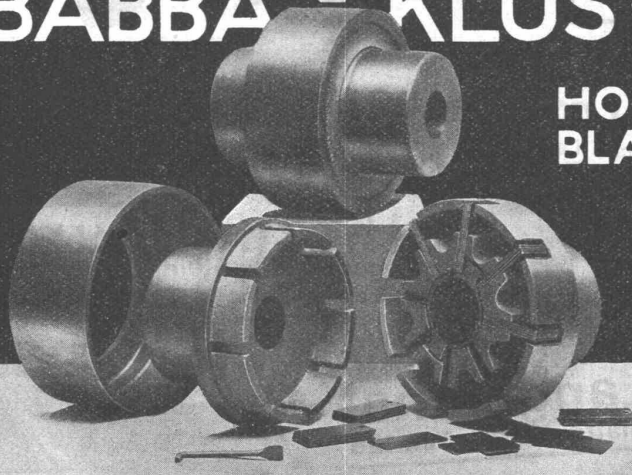
Stahlfenster
Maschinen-Laboratorium E.T.H.

GEILINGER & CO.
Eisenbau-Werkstätten
WINTERTHUR

Restaurant
HABIS ROYAL

mit behagl.
Sitzungs-
Zimmern
Hauptbahnhof
Zürich

„BABBA“- KLUS-KUPPLUNG



**HOCHELASTISCHE -
BLATTFEDERN-KUPPLUNG**

DIE BESTE, EINFACHSTE, LEICHTESTE
BILLIGSTE NACHGIEBIGE KUPPLUNG.

EISENWERK KLUS



Prospekt verlangen

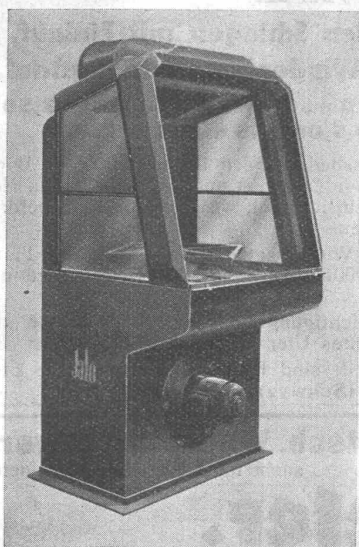
KLUS
KT. SOLOTHURN

Dilatit

-Korksteinplatten
sind ein überragendes Isoliermittel
für Kühlanlagen und im Hochbau!

Wanner & Co. A.G., Horgen

Dilatit-Korksteinfabrik



**Farbspritz-
Kabinen**

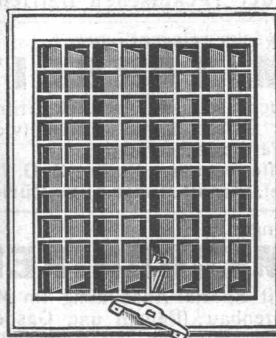
**Farbspritz-
Anlagen**

**Farbspritz-
Pistolen**

Jacques Tobler A.-G., Luzern

Ventilationsklappen RF7

(Patent Nr. 165 634)



mit leicht wegnehmbarem Rahmen
sind bestbewährt für eine befriedi-
gende Lüftung von Küchen, Bade-
Zimmern, Wohn- und Geschäfts-
Räumen, Spitälern usw.



Sie erreichen damit:

- 1. bedeutende Zeitersparnis beim Versetzen,
 - 2. äusserst angenehme Regulierung,
 - 3. grösste Wirkung
- u. vermeiden infolge der vertikalen Klappenstellung das lästige selbsttätige Öffnen und Schliessen des Apparates.

FABRIKANTEN:

Hess & Cie., Pilgersteg-Rüti

Verlangen Sie Muster und Prospekte bei Ihrem Eisenwarenhändler

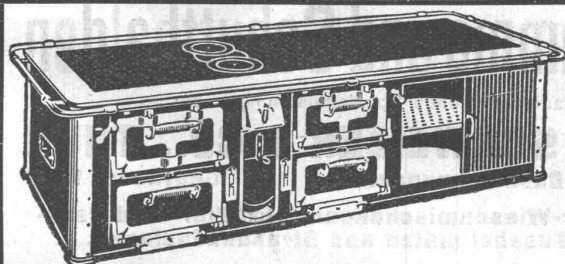
DRUCKSACHEN JEAN FREY A.-G., ZÜRICH

KATALYT ROSTSCHUTZMITTEL



werden in Form von Oelfarbe hergestellt für verschiedene Spezialgebiete in vier Typen
Grundanstrich mit intensiv rostschützenden Eigenschaften
Wetterfester Deckanstrich
Rauchgasfester Wetterfarbe-Deckanstrich
Säure-sodabeständiger Deckanstrich

BOPP & SCHREIER, MEILEN



ED. STRAUB, SULGEN

Kochherdfabrik u. Zentralheizungsbau
Telephon 3

SPEZIALITÄTEN:

**Zentralheizungen vom Kochherd aus
Kachelofen-Zentralheizungen**

1a. Referenzen

S.T.S.

**Schweizer. Technische Stellenvermittlung
Service Technique Suisse de placement
Servizio Tecnico Svizzero di collocamento
Swiss Technical Service of employment**

ZÜRICH, Tiefenhöfe 11 — Telephon: 35.426 — Telegramme: INGENIEUR ZÜRICH.

Maschinen-Abteilung.

179 **Dipl. Ingenieur od. Techniker**, erfahrener Konstrukteur auf Setzmaschinen für Buchdruck, event. aus dem Gebiete der Rechenmaschinen od. optische Instrumente. Deutschland.

183 **Walz-Techniker**, abgeschl. Technikumbildung u. absolv. Mechanikerlehre. Bewerber mit Hüttenwerkpraxis bevorzugt. Alter max. 35 J. Ostschweiz.

191 **Masch.-Ingenieur**, mit min. 10 jähr. Projektierungs- u. Konstruktionspraxis in Werkzeugmaschinen. Europäisches Ausland.
Es sind noch offen die Stellen: 67 (15. Febr.); 109 (7. März); 135 u. 143 (11. März).

Bau-Abteilung.

110 **Architekt**, künstl. veranlagt, f. kathol. Kirchenbau. Beberber m. Wettbewerbs-Erfolgen bevorzugt. Arch.-Bureau deutsche Schweiz.

118 **Architekt od. Hochbau-Techniker**, für zeichner. Arbeiten, Erstellung von Kostenberechnungen, Devis u. Submissionen. Jüngere Kraft mit Beteiligung von 10 bis 12000 Fr. bei guter Verzinsung u. gegen Sicherstellung. Dauerstelle. Architektur-Bureau Nordwestschweiz.



ING. MAX GREUTER & CIE. ZÜRICH 8
INJEKTIONS- UND GUNIT-ARBEITEN
INGENIEUR-BUREAU

STADT ST. GALLEN

Infolge Rücktritts des bisherigen Inhabers ist die Stelle des **Direktors des städt. Elektrizitätswerkes** neu zu besetzen. Antritt baldmöglichst.

Elektro-Ingenieure, die über ausreichende Kenntnisse und Erfahrungen in Bau, Betrieb und kaufmännische Leitung verfügen, wollen ihre Anmeldung unter Beilage der nötigen Ausweise und Angabe der Gehaltsansprüche bis 10. Mai 1936 dem Vorstand der Technischen Betriebe (St. Leonhardstrasse 15), der zu näherer Auskunft bereit ist, einreichen.

St. Gallen, den 22. April 1936.

Verwaltung der Technischen Betriebe.



KISSLING-TORE

Neuzeitliche, patentamtlich geschützte Konstruktion, für Garagen, Hallenbauten, Magazine etc.

Solid! Billig!

Als Kipptor, als Schiebetor, als gekuppelte, zweiflügelige Tore mit automatischer Arretierung. Prospekte.

H.KISSLING
Eisenbau A.G. BERN

TESSIN

Gesucht für ein paar Monate, flotter, selbständiger Bauzeichner auf Architektur-Bureau. — Offerten mit Lebenslauf unter Chiffre Z. Z. 820 befördert **Rudolf Mosse, A.-G., Zürich.**

Stetes Inserieren bringt Erfolg

Zwecks gelegentlicher

MITARBEIT

suche ich mit Architekturfirma in Beziehung zu treten (viele Wettbewerbserfolge). Offerten unter Chiffre Z. G. 722 bef. **Rudolf Mosse A.-G., Zürich**

Junger

MECHANIKER

mit Spezial-Ausbildung im Motorenbau (Benzin und Gasöl), firm in allen Spezialarbeiten (Drehen, Fräsen, Schweissen, Montage usw.), selbständig in Reparaturen, Selbstfahrer, sucht entsprechende Stellung, besch. Ansprüche. Gefl. Off. unt. Chiffre X 2166 G an Publicitas, Zürich

LEUTHOLD

Graphiker Zollikerberg - Zürich

GRAPHIK

PATENTE
ERWIRKT **H. KIRCHHOFER**
ZÜRICH LOEWENSTR 51

ETZELWERK

Die **Etzelwerk A.-G.** eröffnet den Wettbewerb über die Ausführung der Bauarbeiten für den

Grundablasstollen

bei der

Staumauer in den Schlagen mit Einlauf, Schützenschacht, Windenhaus und Auslauf.

Länge des Stollens: 170 m, höchster Durchmesser 3,50 m, Schützenschacht 5,00/4,15 m, 30 m hoch.

Pläne und Uebernahmebedingungen liegen auf dem Bureau der Bauleitung in Pfäffikon (Schwyz) und dem Baubureau Nordstrasse in Einsiedeln zur Einsicht auf, wo auch die Eingabeformulare bezogen werden können.

Die Pläne werden auf Wunsch gegen Einzahlung von Fr. 5.— auf Postcheckkonto VIII/20001 abgegeben. Der Betrag wird nicht rückerstattet.

Eine gemeinsame Besichtigung findet am 1. Mai 1936 statt. Treffpunkt Staumauer, rechtes Ufer 14 Uhr 30.

Angebote mit Aufschrift sind bis 9. Mai 1936 an die **Etzelwerk A.-G. in Pfäffikon (Schwyz)** einzureichen.

Führendes, deutsch. Wandplattenwerk sucht für die Schweiz geeigneten

Vertreter.

Es kommen nur Herren in Frage, die die drei Landessprachen beherrschen und die in Frage kommende Händlerschaft regelmässig besuchen. Zuschriften unter Z. H. 828 an **Rudolf Mosse, A.-G., Zürich.**

Die pastellfarbige waschbare u. lichtechte

"Galban" Schweizer-Tapete

zu Fr. 3.80 bis Fr. 4.50 per Normalrolle.

GALBAN-TAPETEN-VERTRIEB, Effingerstr. 21, BERN
BAUHAUS & INNENDEKORATIONS A.G. Tel. 25.658



Böschungen, Bahndämme und Schutthalden

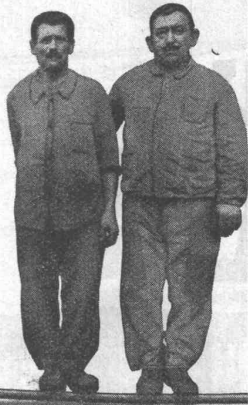
berasen Sie mit den bewährten, fachmännischen Spezialmischungen der

Samengrosshandlung SCHWEIZER & CO., THUN
Eidg. Kontrollfirma Höchste Auszeichnungen Gegründet 1840

Zu unseren Spezialitäten zählen nebst **Dauer-Wiesenmischungen**, auch **Zier- und Park-Rasen, Spielwiesen, Golf-Greens, Fussballplätze und Strandbadanlagen.**

Die untenstehende Autotypie zeigt die grosse Durchbiegung

unserer
30 mm
Druckrohre,
Länge 2 m,
aus nicht
geglühtem
Gusseisen.



Unsere
andern
Rohr-
dimen-
sionen
verhalten
sich ent-
sprechend.

Wir fabrizieren und liefern ab Lager in hochwertiger, sehr weiträumiger Ausführung:

Ueberflurhydranten in solidester Konstruktion und höchster Leistungsfähigkeit.

1a Druckrohre aus dichtem Grauguss in Längen bis 4 m mit allem Zubehör, Probedrücke 20 bis 25 at garantiert.

Verlangen Sie unsere Prospekte, Untersuchungsberichte der E. M. P. A. in Zürich und Zeugnisse über ausgeführte Anlagen.

Chrétien & Co., Giessereien, Liestal
Telephon 72.603

MÜLLER PUMPEN	55	60	65	70 1/2	110
	Stromkostensparnisse 10-20%				100
	PS.				90
	H m.				80
	η %				70

A. MÜLLER & C^{IE} A. G.
Abteilung Pumpenbau
Telephon 140 **BRUGG**

STÜSSI ROHRE

ohne Armierung
mit Glockenmuffe, kleiner Wandstärke
grosser Elastizität, dichter porenfreier
Betonstruktur, hoher mechanischer
Festigkeit.
Baulänge 1,5 m Lichtweite 25-80 cm

**Das billige Schleuderbetonrohr
für hohe Ansprüche.**

Internationale Siegwartbalken-Gesellschaft
Luzern Telephon 20.553

FAVAG

FABRIK ELEKTRISCHER
APPARATE A. G.
NEUCHÂTEL
(SCHWEIZ)

WASSERSTANDSFERNMELDE-
APPARATE

SELBSTTÄTIGE FERNSTEU-
ERUNG VON PUMPSTATIONEN

TELEPHONANLAGEN
BESONDERER BAUART FÜR
WASSERVERSORGUNGEN

FAVAG S.60.

HARTE ZEIT zwingt zu STAHL



Grosse Fortschritte

erzielt die Stahlskelettbauweise durch die Anwendung von Leichtbaustoffen. Die elektrische Schweißung erfordert weniger Material und sichert hohe Wirtschaftlichkeit. Weil die Hauptarbeit in der Werkstätte erfolgt, ist die Montage auf der Baustelle sehr kurzfristig. Größte Bewegungsfreiheit in der Raumteilung. Trockenbauweise mit Verwendung von Leichtbaustoffen für Decken und Wände. Raumgewinn infolge geringster Konstruktionsausmaße der Säulen, Wände und Decken. Höchste Wärme- und Schall-Isolation. Geringe Fundationskosten. Leichte Anpassung und Verstärkung bei späteren Umbauten und Nutzlast erhöhungen. - Durch kürzere Bauzeit niedrige Bauzinsen, geringere Baukosten. Um- oder Aufbauten später leicht möglich.

Die Vorteile des Stahlbaues sind heute so wesentlich, daß Sie beim nächsten Bau die Anwendung von Stahl prüfen werden.

Ständige Ausstellung unserer Konstruktionen für Stahl-Hochbau in der Schweizer Bau-Centrale, Zürich
Talstrasse 9 Eintritt frei



Verband Schweiz. Brückenbau- und Eisenhochbau-Fabriken.
Sekretariat Küsnacht-Zh.
Bergstr. 12, Tel. 910.278