

**Zeitschrift:** Schweizerische Bauzeitung  
**Herausgeber:** Verlags-AG der akademischen technischen Vereine  
**Band:** 107/108 (1936)  
**Heft:** 24

## Werbung

### Nutzungsbedingungen

Die ETH-Bibliothek ist die Anbieterin der digitalisierten Zeitschriften. Sie besitzt keine Urheberrechte an den Zeitschriften und ist nicht verantwortlich für deren Inhalte. Die Rechte liegen in der Regel bei den Herausgebern beziehungsweise den externen Rechteinhabern. [Siehe Rechtliche Hinweise.](#)

### Conditions d'utilisation

L'ETH Library est le fournisseur des revues numérisées. Elle ne détient aucun droit d'auteur sur les revues et n'est pas responsable de leur contenu. En règle générale, les droits sont détenus par les éditeurs ou les détenteurs de droits externes. [Voir Informations légales.](#)

### Terms of use

The ETH Library is the provider of the digitised journals. It does not own any copyrights to the journals and is not responsible for their content. The rights usually lie with the publishers or the external rights holders. [See Legal notice.](#)

**Download PDF:** 17.03.2025

**ETH-Bibliothek Zürich, E-Periodica, <https://www.e-periodica.ch>**

# SCHWEIZERISCHE BAUZEITUNG

WOCHENSCHRIFT FÜR ARCHITEKTUR / INGENIEURWESEN / MASCHINENTECHNIK  
REVUE POLYTECHNIQUE SUISSE

ORGAN DES SCHWEIZERISCHEN INGENIEUR- UND ARCHITEKTEN-VEREINS  
UND DER GESELLSCHAFT EHEMAL. STUDIERENDER DER EIDG. TECHN. HOCHSCHULE  
GEGRÜNDET 1883 VON ING. A. WALDNER / HERAUSGEGEBEN VON ING. C. JEGHER

Vereins-Mitglieder, beim Verlag: Schweiz 32 Fr.,  
Ausland 40 Fr. jährl.; Nicht-Mitglieder: Schweiz  
40 Fr.; Ausland 50 Fr., postamtlich abonniert  
40 Fr. zuzüglich Gebühren. / Einzel-Nr. 1 Fr.

VERLAG C. & W. JEGHER, ZÜRICH  
Dianastrasse 5 / Postdeck VIII 6110  
Telephon: 34.507 ■ In Kommission  
bei Rascher & Cie., Zürich u. Leipzig

Inserate durch die A.-G. der Unternehmungen  
RUDOLF MOSSE, Zürich, Basel. / Die  
viergespaltene Colonelzeile 50 Cts., Titelseite  
80 Cts., ausländ. Anzeigen 60 Cts., Titelseite 1 Fr.

## F. Bender:

BAUBESCHLÄGE  
OBERDORFSTRASSE 9 und 10  
TELEPHON 27.192 ZÜRICH

Besichtigen Sie meine Muster-Ausstellung in der Schweizer Bau-Centrale, Talstrasse 9



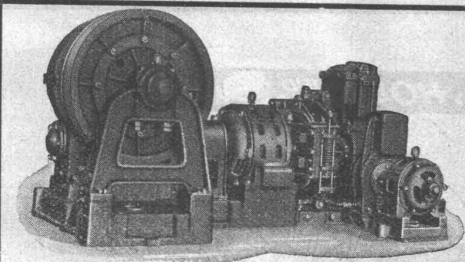
Jalousieläden, Rolläden, Kipp- und Flügel-  
Tore für Garagen / Stoffstoren, Rollwände

## WILH. BAUMANN, HORGEN

ZÜRICH  
Montage und Reparaturwerkstätte  
Grütlistr. 64, Tel. 36.382

LUZERN  
Maihofstr. 45, Tel. 23.875  
Platzmonteur GUTKNECHT

LAUSANNE-LUTRY  
Le Mimosa, Tél. 33.201  
Représentant W. EISENHUT



## OTIS-AUFZÜGE

mit automatischer Feineinstellung in höch-  
ster Vollendung

A. K. GEBAUER, FABRIK ZÜRICH  
Birmensdorferstr. 273

Durch

# PLASTIMENT

zum Qualitätsbeton!

KASPAR WINKLER & CO. ZÜRICH-ALTSTETTEN. TEL. 55343

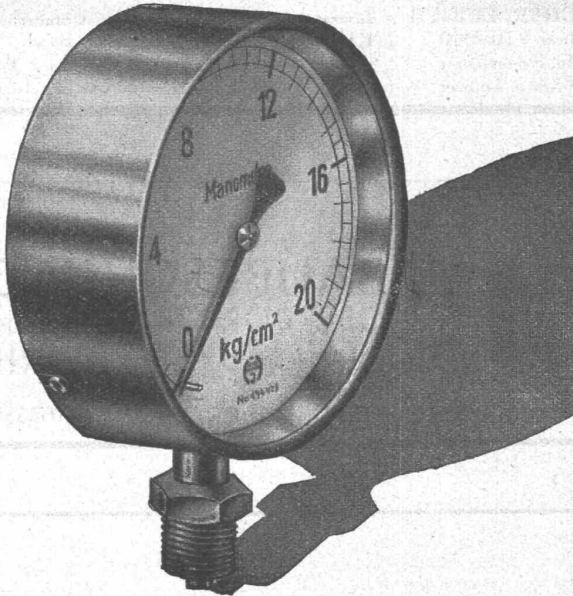
# Accumulatorenfabrik AG. Basel

Mühlegraben 3 / Telefon 23.364



## Batterien mit Gitterplatten für Elektrofahrzeuge

Ersatzteile für bestehende Batterien nach den bisher gebräuchlichen Normen



Die Kraft beherrscht nur wer sie messen kann. Haenni-Manometer garantieren unbedingte Sicherheit.

**HAENNI** & CIE AG. JEGENSTORF

Manometer-, Thermometer- und Armaturen-Fabrik

WEITERE HAENNI-SPEZIALINSTRUMENTE: Manometer aller Art, Hydrometer, Thermometer und Hygrometer, Druck- und Temperaturschreiber, Thermostaten u. Monostaten, Haushaltungs-Thermometer „Thermofix“.



die anerkannt beste Lackfarbe der Welt  
Hochglänzend und Matt

Generalvertreter für die Schweiz:  
**C. Hässig**, St. Albanvorstadt 12, Basel

## CELOTEX

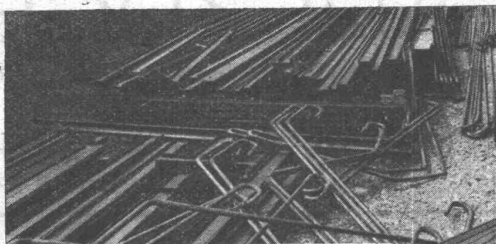
steht immer noch an der Spitze aller Faser-Isolierbauplatten

Generalvertrieb:

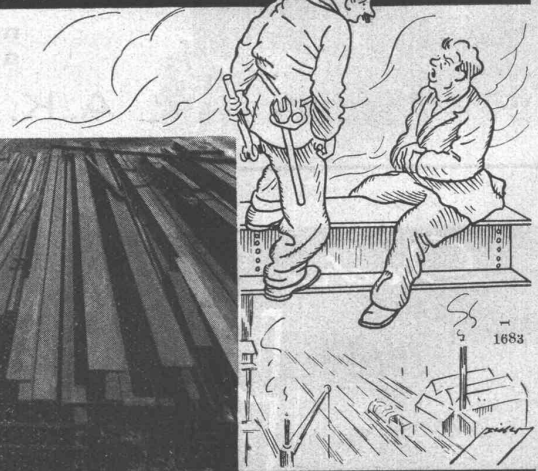
**C. GARTENMANN & Cie**

BERN  
TEL: 24.424

ZÜRICH  
TEL: 36-055



BAUMATERIALIEN, HOLZ UND EISEN



**A. Wahlen & Cie. Bern**

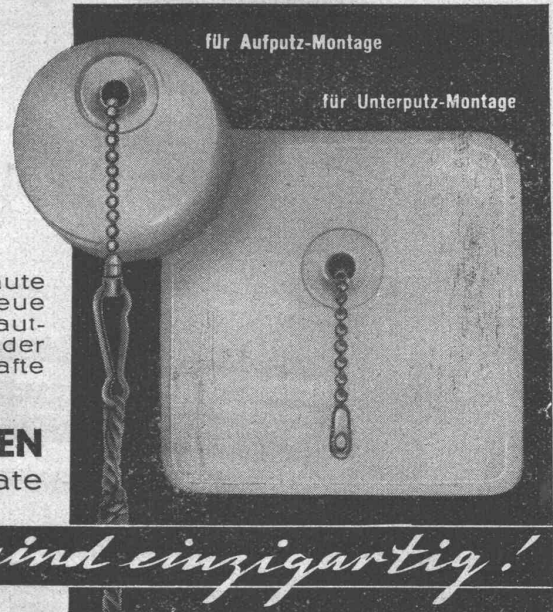


# Geräuschkchwach



Wie unangenehm wirkt das laute Knacksen der Zugschalter! Der neue patentierte „Feller“ schaltet fast lautlos. Kein Hebel — man kann von ieder Stellung aus ziehen. Sehr dauerhafte Konstruktion.

**ADOLF FELLER AG. HORGEN**  
Fabrik elektrischer Apparate



*Die Feller-Zugschalter sind einzigartig!*

## ERWIN MAIER, BERATENDER INGENIEUR SCHAFFHAUSEN

Dipl. Ing. E.T.H., Mitglied S.I.A. u. A.S.I.C. Steigstrasse 51 - Telephon 16.56

### INGENIEUR-BUREAU

Beratung, Projekte, Bauleitungen und Gutachten für Hoch- und Tiefbauten aller Art

**SPEZIALITÄT: EISENBETONBAU**



## Böschungen, Bahndämme und Schutthalden

berasen Sie mit den bewährten, fachmännischen Spezialmischungen der

**Samengrosshandlung SCHWEIZER & CO., THUN**  
Eidg. Kontrollfirma      **Höchste Auszeichnungen**      Gegründet 1840

Zu unseren Spezialitäten zählen nebst **Dauer-Wiesenmischungen**, auch **Zier- und Park-Rasen, Spielwiesen, Golf-Greens, Fussballplätze und Strandbadanlagen.**



## A.-G. vorm. HÄMMERLE & Co., ZOFINGEN.

Telephon: 81077

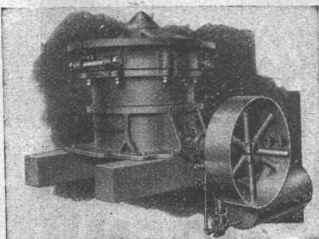
Gegründet 1897

Telegr.: Hämmerle

Eisenkonstruktionen,  
Türen, Trennwände, Fenster,  
in Eisen- und Metallprofilen

Schauenster  
in allen modernen  
Baustoffen.

Hydraulische Hebeanlagen,  
Spezialität:  
Automobilheber.



## HOCHLEISTUNGS-STEINBRECHER „CLUS“

Ein- und Zweischwingenbrecher  
Kreisel-, Vor- und Reduktionsbrecher  
Sandwalzwerke, Sortier- und Waschmaschinen  
Unterwasser-Wasch- und Sortiermaschinen  
Vibrationssiebe etc.

**Komplette Sand- und Kiesaufbereitungsanlagen für alle Leistungen und Ansprüche**

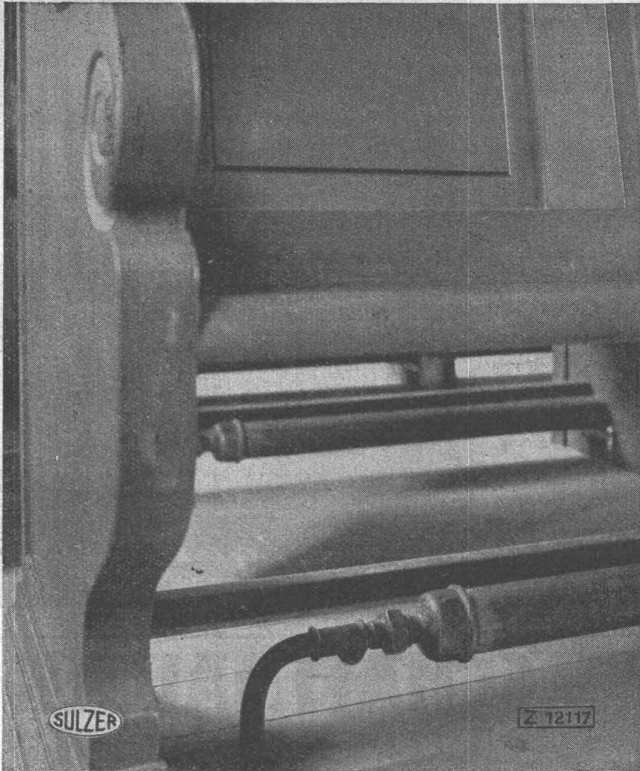
Beratung und Kostenvoranschläge bereitwilligst

## ROBERT AEBI & CIE., A.-G., ZÜRICH

Telephon 31.750

**Ingenieurbureau und Maschinenfabrik**  
Zweigniederlassung in Zollikofen/Bern

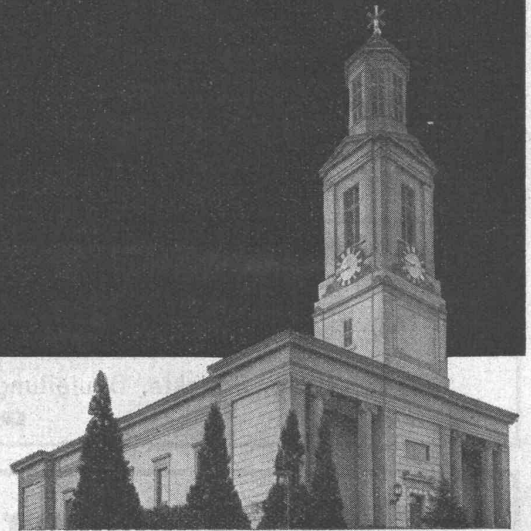
Telephon 31.750



# SULZER

Gebrüder Sulzer, Aktiengesellschaft, Winterthur

**Sulzer-Kirchenheizung.** Die Heizrohre sind unter den Fußschemeln der Bänke angeordnet. Auf diese Art und Weise wird der Körper richtig, also von unten nach oben, erwärmt. Diese Art der Heizung erlaubt in vielen Fällen eine erhebliche Brennstoffersparnis; sie ist allerdings ziemlich teuer in der Anlage und läßt sich auch aus baulichen Gründen nicht immer anordnen.



Spezial-Dreiwalzen-  
Blechrundmaschine  
zum Biegen vollständig gerundeter Blechschüsse und Rohre.

Nicht so —

sondern so —

wird auf diesen Maschinen schweissfertig gerundet.

MASCHINENFABRIK  
**WEINGARTEN**  
vorm. Hch. Schatz A.-G.  
WEINGARTEN, WUERTT.

T. 5  
2