

Zeitschrift: Schweizerische Bauzeitung
Herausgeber: Verlags-AG der akademischen technischen Vereine
Band: 107/108 (1936)
Heft: 25

Werbung

Nutzungsbedingungen

Die ETH-Bibliothek ist die Anbieterin der digitalisierten Zeitschriften. Sie besitzt keine Urheberrechte an den Zeitschriften und ist nicht verantwortlich für deren Inhalte. Die Rechte liegen in der Regel bei den Herausgebern beziehungsweise den externen Rechteinhabern. [Siehe Rechtliche Hinweise.](#)

Conditions d'utilisation

L'ETH Library est le fournisseur des revues numérisées. Elle ne détient aucun droit d'auteur sur les revues et n'est pas responsable de leur contenu. En règle générale, les droits sont détenus par les éditeurs ou les détenteurs de droits externes. [Voir Informations légales.](#)

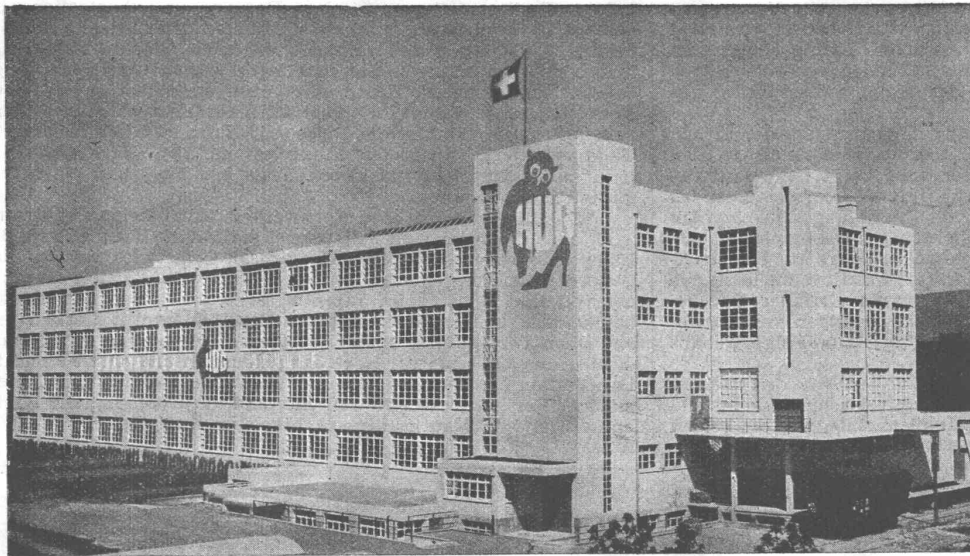
Terms of use

The ETH Library is the provider of the digitised journals. It does not own any copyrights to the journals and is not responsible for their content. The rights usually lie with the publishers or the external rights holders. [See Legal notice.](#)

Download PDF: 01.04.2025

ETH-Bibliothek Zürich, E-Periodica, <https://www.e-periodica.ch>

ASPHALTOID



(SCHWEIZERFABRIKAT)

FACHMÄNNISCHE
BERATUNG
MUSTER
PROSPEKTE
UNVERBINDLICH

Schuhfabrik Hug, Dulliken: Asphaltoid-Bedachung ca. 1700 m², R. Schild, Ing. Consell, Baden.

DIE TEERFREIE ASPHALT-ISOLIERPLATTE
MIT IMPRÄGNIERTER GEWEBE-EINLAGE

BIETET IHNEN GARANTIE FÜR DIE
GRÖSSTE ZUVERLÄSSIGKEIT

MEYNADIER

MEYNADIER & CIE · A · G · ZÜRICH

HANDELSHOF - URANIASTRASSE 35

TELEPHON 58.620 FABRIK IN ALTSTETTEN

MAAG ZAHNRÄDER

DIE GENAUE MESSUNG

ist die Grundlage jeder Präzisionsarbeit;
die konstruktive und fabrikatorische Entwicklung der
Maag-Zahnradhobel- und Schleifmaschinen ist mit
der Schaffung der

MAAG-ZAHNRAD-MESS- UND PRÜFAPPARATE
eng verbunden.

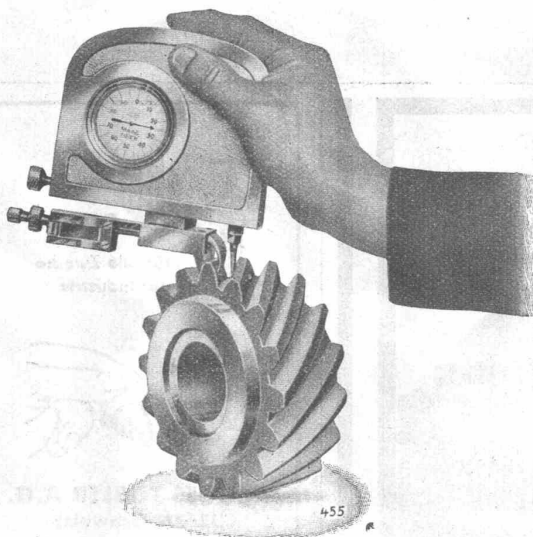
Diese Instrumente gestatten genaueste Messung
von Teilung, Profil, Rundlauf, Achsdistanz etc. und
sind zum Teil mit Schreibvorrichtung versehen.

Die handlichen Maag-Messinstrumente
Type TME und TMA

sind leicht transportabel und erlauben rasche und
genaue Kontrolle der Zahnprofile, Normal- und Kreis-
Teilungen auch ohne besondere Übung.

Sie sind für jede Firma erschwinglich.

Sonderprospekte und Referenzen auf Anfrage.



Maag-Zahnradprüfapparat TME zur Kontrolle der Zahnprofile
und Normalteilungen.

MAAG-ZAHNRÄDER AKTIENGESELLSCHAFT, ZÜRICH

Auch eine Rheinkorrektion. Werner Zimmermann, der Naturphilosoph, hielt kürzlich in verschiedenen Städten Vorträge zum Thema: «Der Rhein droht». Zweck der Vorträge war, für ein Korrektionsystem Propaganda zu machen, dessen Erfinder eine interessante Holzflössanlage in der Mürz (Steiermark) gebaut haben soll. Dass der Vortragende nichts von Flussbau versteht, ist bekannt und wurde von ihm selbst zugegeben. Er erklärt, es gehe ihm lediglich darum, dass ein Vorschlag, für den der Erfinder, Viktor Schaubberger in Wien, die volle Verantwortung übernehmen wolle (da die Kosten vom Auftraggeber erst bezahlt werden müssten, wenn der erwartete Erfolg eingetreten sei), ernsthaft geprüft werde. Die massgebenden Behörden hätten eine sachliche und unverbindliche Besprechung hartnäckig abgelehnt.

Soweit man aus den verworrenen Andeutungen, die in den Schriften Werner Zimmermanns enthalten sind, klug werden kann, geht es um folgendes: Wasser habe bei 4° C (gesundes Wasser genannt) die grösste Schleppekraft (?), also müsse das warme Wasser der geschiefbeführenden Flüsse abgekühlt werden (gesund). Dies soll durch «Energiekörper», Drahtspiralen aus «Edelmetall», erfolgen, die die Wärme des Wassers auf chemisch-elektrischem Wege in Bewegungsenergie umzuformen imstande seien. Die angeblichen Versuche, denen vom Erfinder Beweiskraft zugemessen wird, sollen Geschiebbewegungen von 100 m³ in einer Nacht in einem kleinen Gewässer zur Folge gehabt haben.

Wenn die Sache klappt, dann gratulieren wir den Herren Schaubberger und Zimmermann, denn damit ist nicht mehr und nicht weniger erfunden als das perpetuum mobile, was die beiden in der Hitze des Gefechtes nicht merken konnten. Wir aber be-

denken auf Grund des 2. Hauptsatzes der Thermodynamik, dass voraussichtlich nichts zu gratulieren sein wird.

Luftverkehr England — Australien. Der 6. Mai dieses Jahres brachte ein Ereignis, das besonders in England gefeiert wurde, das aber auch in der Gesamtgeschichte der Luftfahrt verzeichnet zu werden verdient: Die erste direkte Luftpost zwischen London und Australien (12 000 Meilen). — Bei diesem Anlass ist es interessant, auf die Pionierflüge hinzuweisen, die bald nach dem Kriege zwischen England und Australien einsetzten. Es sei besonders an die abenteuerlichen Flüge von Ross Smith und Keith Smith erinnert, die nach tausend Schwierigkeiten und Gefahren die ersten Flieger waren, welche die lange Strecke zurücklegten. Heute wird, nach einer fast zweijährigen Versuchsperiode, London — Australien bereits zweimal wöchentlich geflogen. Während die Reise mit Bahn und Schiff noch 32 Tage erfordert, dauert die Flugreise nur 12½ Tage und wird bald auf nicht mehr als sieben Tage bei Tag- und Nachtflug zusammenschrumpfen.

57 Jahre Dürrenäscher Korkwerke. Zwar keine Jubiläumszahl, aber trotzdem eine Zeitspanne, die für die Entwicklung des Bauwesens sehr bedeutungsvoll war. Diese Entwicklung hat das Unternehmen mitgemacht, teilweise sogar als Pionier. Gegründet von Carl Alpsteg im Jahre 1879, befasste sich das damals bescheidene Unternehmen mit der Herstellung von Korken und ähnlichen Dingen, erst später wurde die Herstellung von expandiertem oder geröstetem Kork aufgenommen und damit auch die Fabrikation der heute so beliebten Korktisch-Bau- und Isolierplatten. Vor etwa zwei Jahren entstand die Abteilung für Korkparkett und Hartkork (direkte Linoleum-Unterlage).

Dilatit

-Korksteinplatten

sind ein überragendes Isoliermittel für Kühlanlagen und im Hochbau!

Wanner & Co. A.G., Horgen

Dilatit-Korksteinfabrik



Stahlfenster
Maschinen-Laboratorium E.T.H.

GEILINGER & CO.
Eisenbau-Werkstätten
WINTERTHUR

DUSEN
für alle Zwecke
der Industrie

JACQUES TOBLER A.G.
LUZERN (Schweiz)

PATENTE
Hans Stickerberger
Ingenieur
BASEL

S. T. S.

**Schweizer. Technische Stellenvermittlung
Service Technique Suisse de placement
Servizio Tecnico Svizzero di collocamento
Swiss Technical Service of employment**

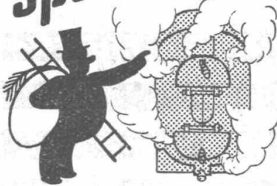
ZÜRICH, Tiefenhöfe 11 — Telefon: 35.426 — Telegramme: INGENIEUR ZÜRICH.
Für Arbeitgeber kostenlos. Für Stellensuchende Einschreibgebühr 2 Fr. für 3 Monate.
Bewerber wollen Anmeldebogen verlangen. Auskunft über offene Stellen und Weiterleitung von Offerten erfolgt nur gegenüber *Eingeschriebenen*.

Maschinen-Abteilung.

- 173 **Dipl. Maschinen-Techniker**, mit absol. prakt. Lehrzeit als Mechaniker, als Abteilungsleiter Montagewerkstätte u. Versuchsstand für Präzisionsmaschinen. Kenntnisse Physik erwünscht. Bewerber bis zu 30 J. Dauerstellung Ostschweiz.
- 303 **Dipl. Ingenieur ev. Techniker**, für die Montage u. Ueberwachung des gesamten Maschinenparkes inkl. Installationen, wie Pressen, Becherwerke, Trockenöfen, Kollergang, Elektromotoren, Transportanlagen, Industriegeleise, Rollwagen uam. einer grossen Baumaterialienfabrik in Britisch-Südafrika. Fähigkeiten für die Rationalisierung eines solchen Betriebes, m. Ideen f. maschinelle Verbesserungen, geübt im Umgang mit Vorgesetzten u. Untergebenen. Dauerstelle, ohne bezahlte Reise. Englisch Bedingung.
- 305 **Ingenieur od. Techniker**, mit abgeschloss. Hochschul- od. Technikumbildung u. mehreren Jahren Praxis, mögl. in Apparatebau, Maschineninstallationen oder dergl. Gute Sprachkenntnisse (französ., englisch, spanisch) u. absolute Gesundheit Bedingung.

- 307 **Maschinen-Techniker**, als Werkmeister, vertraut mit den modernen Arbeits-Methoden, sicher im Umgang mit Untergebenen und Vorgesetzten, zur Unterstützung des Betriebsleiters einer Eisenkonstruktionswerkstätte. Alter ca. 35 Jahre. Vorläufig vorübergehend.
 - 309 **Dipl. Maschinen- od. Elektro-Ingenieur (ETH)**, mit mind. 4jährig. Praxis, vorwiegend konstruktiv, per 1. Oktober. Deutsch u. Französ. Alter ca. 30 Jahre.
 - 315 jüngerer **Chemiker** od. erfahr. Laborant, der sich womögl. in der Trockenkapsel-fabrikation auskennt. Sofort. Zürich.
 - 321 **Betriebsleiter u. Dessinateur**, in Wollweberei, mit absolvierter Fachschul-Bildung u. Praxis auf dem Gebiet. Sofort. Deutsche Schweiz.
 - 323 jüngerer **Chemiker**, mit guten Erfahrungen und nachgewiesener mehrjähriger Praxis in der Viscosetherstellung, zur Leitung einer Kunstseidefabrik im Ausland.
- Bau-Abteilung.**
- 192 **Hochbau-Techniker od. Zeichner**, guter Darsteller, sofort. Vorübergehend, mögl. wohnhaft St. Gallen od. Umgebung.
 - 194 Junger **Eisenbeton-Ingenieur od. Techniker**, guter Statiker mit Kenntnissen der unbestimmten Probleme. Dauerstelle. Zentralschweiz.
 - 198 Selbständiger **Hochbau-Zeichner (ev. Architekt)**, für Weik- u. Detailpläne, mit gründl. Kenntnissen in den modernen Konstruktionen. Alter 32 bis 40 J. Nur bestqualifizierte Mitarbeiter. Zentralschweiz.
 - 204 **Bauingenieur od. Tiefbautechniker**, m. Erfahrung im Eisenbeton- u. Wasserbau, Projektierung u. Bauleitung. Vorübergehend. Ing.-Bureau Nordwestschweiz.
 - 206 **Eisenbeton-Ingenieur**, gewandter Statiker, mit Erfahrungen im Betonbrückenbau. Vorübergehend. Ing.-Bureau Ostschweiz.

*Da gehört ein
Sparkamin
hin!*



Zürcher Ziegeleien A.G.

Prospekt und unverbindliche Beratung: Talstrasse 83, Zürich

ON CHERCHE

pour entrée immédiate et une durée minimale de 2 mois dans bureau d'ingénieurs en Suisse française, jeune

INGÉNIEUR-CIVIL

diplômé, ayant pratique de quelques années et connaissant à fond le

BÉTON ARMÉ.

Pas nécessaire de connaître le français. Faire offres détaillées avec prétentions d'honoraires sous chiffre Z. Z. 1219 an **Rudolf Mosse, A.-G., Zürich.**

Bedeutende schweizerische Fabrik der Eisenwarenbranche

SUCHT

INGENIEUR

mit abgeschlossener Hochschulbildung als Maschineningenieur, möglichst zirka 40 Jahre alt, für leitende Stellung. Bewerber mit längerer In- und Auslandspraxis und mehrjähriger Erfahrung in der Leitung ausgedehnter Betriebe nach neuzeitlichen Methoden müssen befähigt sein, einer grossen Arbeiterzahl und zahlreichem technischen Personal mit Takt und Umsicht vorzustehen. Ausserdem wird schöpferische Tätigkeit auf fabrikatorischem Gebiet verlangt. Bewerber schweizerischer Nationalität wollen Ihre Angebote mit ausführlichem Curriculum vitae, Angaben über Zivilstand und Photographie einreichen unter Chiffre U. 21199 U. an PUBLICITAS, ZÜRICH.

TELA & SOTTOPHON

dämpfen jeden Schall und sind zudem Schweizerfabrikate

Generalvertrieb:

C. GARTENMANN & Cie

BERN
TEL: 24.424

ZÜRICH
TEL: 36.055

Für Architekt od. Ingenieur

Grosse, sonnige 6-Zimmerwohnung mit jedem modernen Komfort und Garten, Nähe Rigiplatz, 2 Min. Tram, zu vermieten per sofort oder 1. Oktober. Dazu können im Parterre 2 grosse, helle Zimmer mit separatem Eingang und fliessendem Wasser, günstig als Bureaux, abgegeben werden. Auskunft Telephon 64.333.

Firma in Grossbritannien sucht selbständigen KONSTRUKTEUR mit grosser Erfahrung im Entwerfen von Hochdruck-Zentrifugal-Pumpen aller Typen. Nur erstklassige Kraft kann berücksichtigt werden. Ausführliche Offerten mit Angabe von Alter, Referenzen und Gehaltsansprüchen unter Chiffre P. F. G. 2069 befördert APEC, 7 Bd. Haussmann, Paris.

Tiefbau-Ingenieur, ETH.

(Dienstpflichtig), gewandt, jung und tüchtig, wäre Gelegenheit geboten, sich als **Volontär** in ganz **neue Industrie** einzuarbeiten. Nachher kann gute Position geboten werden. Platz Zürich. Deutsch, Französisch u. Italienisch erwünscht. — Offerten mit näheren Angaben unter Chiffre Z. F. 1141 befördert **Rudolf Mosse, A.-G., Zürich.**

LEUTHOLD

Graphiker Zollikerberg - Zürich

DRUCKSACHEN

Stetes Inserieren bringt Erfolg

Süss-Asphalt-Arbeiten

Flachdächer begehbar, Bodenbeläge, Kegelbahnen etc.

für Hoch- u. Tiefbau **A. Schmid's Erben**

erstellen mit aller Garantie für kunstgerechte und dem jeweiligen Zwecke angepasster Ausführung **ZÜRICH** Asphaltgeschäft Gedr. 1865 Tel. 32.108

NAEGELI & Co., BERN

PATENTANWALTSBUREAU, Bundesgasse 16

Patentverkauf od. Lizenzabgabe

Die Inhaber der folgenden schweizerischen Patente wünschen mit schweizerischen Fabrikanten, bezw. Interessenten in Verbindung zu treten und sind gerne bereit, Lizenzen zu erteilen oder die Patente zu verkaufen:

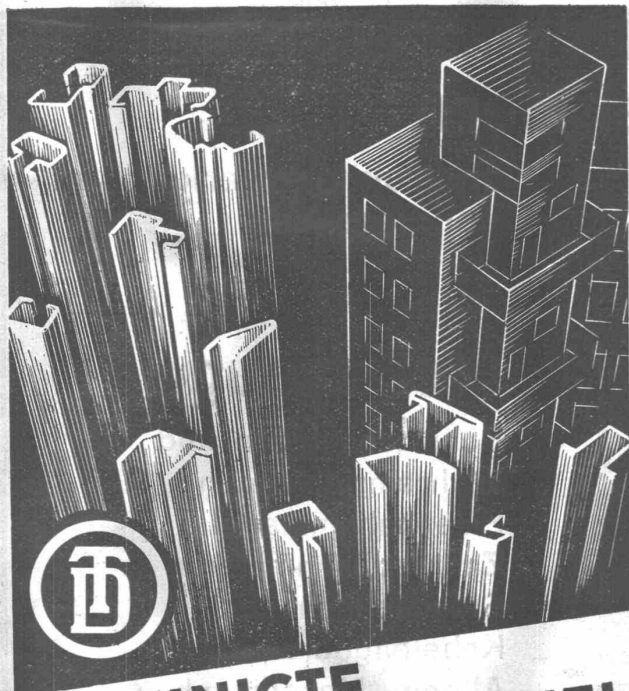
- No. 155441 vom 14. April 1931, auf: „Procédé pour la fabrication du chlorure de chaux“.
- No. 166579 vom 17. November 1932, auf: „Magnetische Reguliereinrichtung an elektrischen Maschinen“.
- No. 161312 vom 17. Februar 1932, auf: „Procédé pour la transformation, en phase liquide et par chauffage sous pression, d'hydrocarbures à température d'ébullition élevée en hydrocarbures à température d'ébullition moins élevée, et installation pour la mise en œuvre de ce procédé“.
- No. 125435 vom 11. März 1927, auf: „Einrichtung zum Abfüllen von Gefässen mit Flüssigkeit durch Saugwirkung“.
- No. 155141 vom 9. März 1931, auf: „Verfahren zur Herstellung von Matrizen für die Stereotypie“.
- No. 167499 vom 22. September 1932, auf: „Procédé de fabrication de pain complet“.
- No. 164082 vom 25. Juni 1931, auf: „Dispositif de sûreté pour trains et véhicules à un seul conducteur“.

Gefällige Offerten oder Vorschläge werden durch Herren **NAEGELI & Co., Patentanwaltsbureau, Bundesgasse 16, in BERN**, weiterbefördert.



Rolladenfabrik A. Griesser & Aadorf

FILIALEN:
BASEL Gundeldingerstr. 432 Tel. S. 9849
LAUSANNE Place St. Francois 5 Tel. 33.272
ZÜRICH Militärstrasse 108 Tel. 37.398



VEREINIGTE DRAHTWERKE AG. BIEL

GEPRESSTE ODER GEZOGENE PROFILE
IN EISEN UND STAHL



MENCK & HAMBROCK ALTONA-HAMBURG

Generalvertreter für die Schweiz
ROBERT AEBI & CIE., A.-G., ZÜRICH
 Ingenieurbureau für Baumaschinen Maschinenfabrik
 Telephone 31.750 Gegr. 1881 Werdmühleplatz 2

Kabelwerke Brugg A.-G.

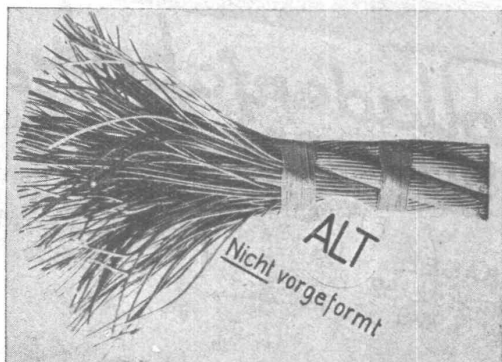
Bleikabel

aller Art für **Starkstrom** — Hoch- und Niederspannung — und **Schwachstrom** für sämtliche Verwendungszwecke. Kabelarmaturen.

Abteilung Drahtseilerei:

Drahtseile in der patentierten Machart „**Tru-Lay-Brugg**“, spannungs- und drallfrei, viel längere Lebensdauer, grössere Biegsamkeit. - Anwendungsgebiete:

- Aufzüge,
- Kranen,
- Winden,
- Bergbahnen,
- Luftseilbahnen,
- Rangier- und Schrapperanlagen,
- Löffel- und Kabelbagger,
- u. s. w.



Verlangen Sie von Ihrem Aufzugslieferanten den Einbau von Drahtseilen Patent „**Tru-Lay-Brugg**“.

Interessenten steht ausführliche Literatur kostenlos zur Verfügung.

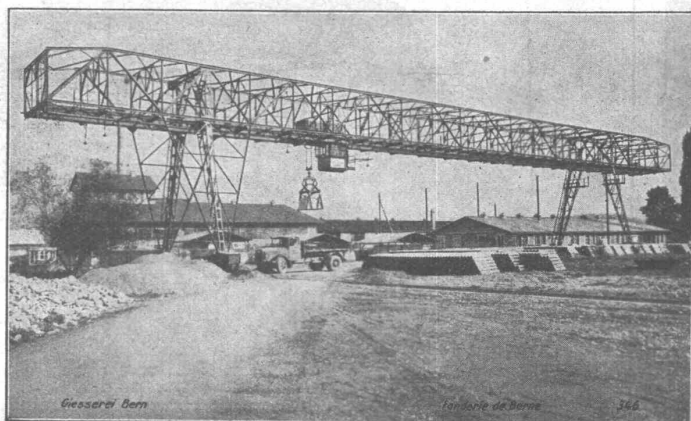
Gesellschaft der L. von Roll'schen Eisenwerke, Gerlafingen

Gegründet 1823

Gegründet 1823

Werk „**Giesserei Bern**“ in Bern

Konstruktionswerkstätten,
Eisengiesserei



Verladebrücke, totale Brückenlänge 73,5 m, Spannweite 50 m, Tragkraft 6,5 t, zum Umschlag von Sand und Kies und Transport von Röhren und Formsteinen.

Hebezeuge

- Schützenanlagen und Wehreinrichtungen
- Eisenbahnmaterial
- Zahnradbahnmaterial
- Standseilbahnen
- Kabelbaggeranlagen
- Allgem. Maschinenbau



Telegramme: Giesserei Bern
Telephon: 25.066