

Zeitschrift: Schweizerische Bauzeitung
Herausgeber: Verlags-AG der akademischen technischen Vereine
Band: 107/108 (1936)
Heft: 2

Werbung

Nutzungsbedingungen

Die ETH-Bibliothek ist die Anbieterin der digitalisierten Zeitschriften. Sie besitzt keine Urheberrechte an den Zeitschriften und ist nicht verantwortlich für deren Inhalte. Die Rechte liegen in der Regel bei den Herausgebern beziehungsweise den externen Rechteinhabern. [Siehe Rechtliche Hinweise.](#)

Conditions d'utilisation

L'ETH Library est le fournisseur des revues numérisées. Elle ne détient aucun droit d'auteur sur les revues et n'est pas responsable de leur contenu. En règle générale, les droits sont détenus par les éditeurs ou les détenteurs de droits externes. [Voir Informations légales.](#)

Terms of use

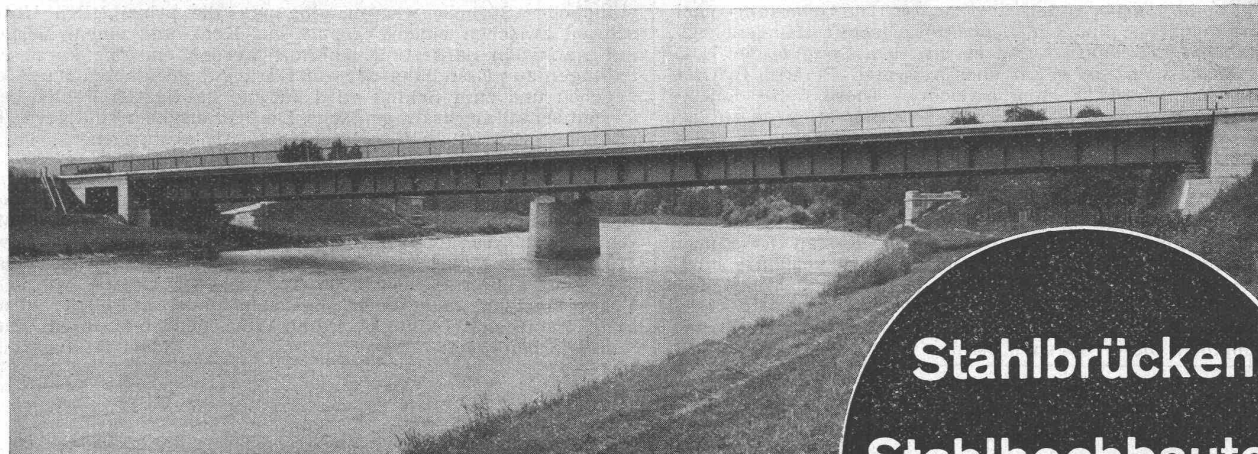
The ETH Library is the provider of the digitised journals. It does not own any copyrights to the journals and is not responsible for their content. The rights usually lie with the publishers or the external rights holders. [See Legal notice.](#)

Download PDF: 16.03.2025

ETH-Bibliothek Zürich, E-Periodica, <https://www.e-periodica.ch>

Eisenbaugesellschaft Zürich

Limmatplatz 7



Limmatbrücke Unter-Engstringen

Ingenieurbureaux in Zürich

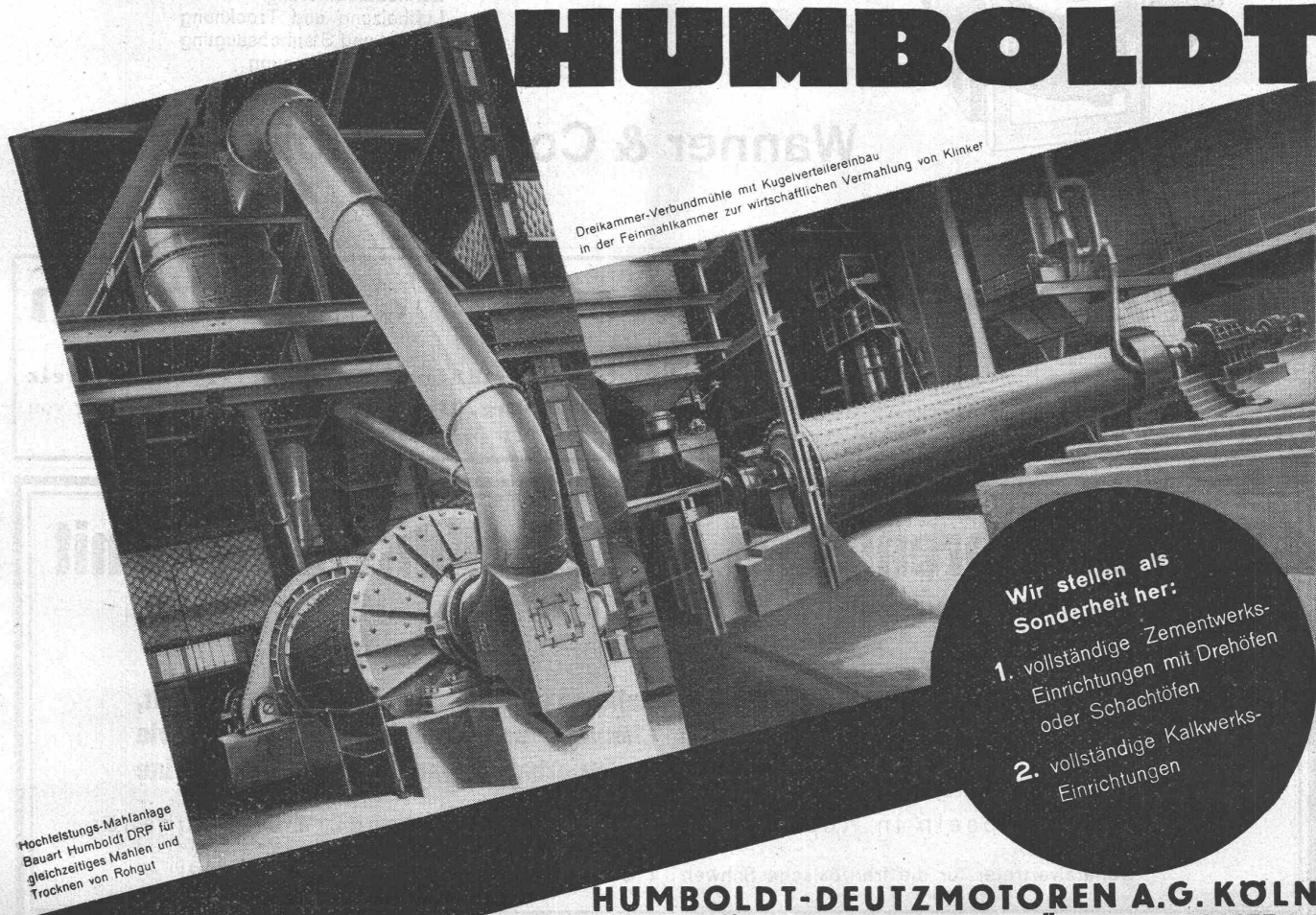
Werkstätten in Kloten

Stahlbrücken
Stahlhochbauten
Wehranlagen

in genieteter und geschweißter
Ausführung

HUMBOLDT

Dreikammer-Verbundmühle mit Kugelverteilerbau
in der Feinmahlkammer zur wirtschaftlichen Vermahlung von Klinker



Hochleistungs-Mahlanlage
Bauart Humboldt DRP für
gleichzeitiges Mahlen und
Trocknen von Rohgut

Wir stellen als
Sonderheit her:

1. vollständige Zementwerks-
Einrichtungen mit Drehöfen
oder Schachttöfen
2. vollständige Kalkwerks-
Einrichtungen

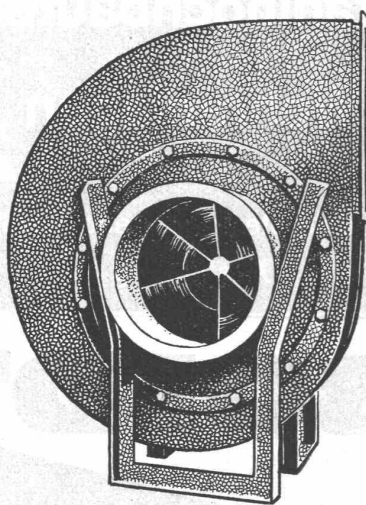
HUMBOLDT-DEUTZMOTOREN A.G. KÖLN

GENERALVERTRETUNG: **WÜRLER, MANN & CO., ZÜRICH-ALBISRIEDEN**

In 20 Tagen um die Erde. Mit der Eröffnung des Europa-Nordamerika-Dienstes der deutschen Zeppelin-Luftschiff-Reederei und der Transpacific-Linie der Pan American Airways zwischen San Francisco und den Philippinen, sowie der diese verbindenden Linie von Manilla nach China hinüber ist die Umfliegung der Erdkugel in 20 Tagen möglich geworden. Der erste Reisende, der dies ausführt, ist Dr. B. L. Falconer, der Spezial-Korrespondent des «Washington Star». Er wird eine Distanz von rund 26 000 Meilen oder 41 600 km zurücklegen und dabei nur drei Nächte in der Luft zubringen, während er alle andern Nächte in komfortablen Hotels übernachtet. Die Ueberfahrt nach Frankfurt machte er auf dem Zeppelin-Luftschiff «Hindenburg». Vom Landehafen Frankfurt flog er mit dem Douglas der K. L. M. nach Amsterdam, von wo er über Aegypten, Persien, Britisch Indien und die Straits Penang erreichte. Diese Reise dauerte von Amsterdam ab nur 4½ Tage. In Penang stieg er zu den Imperial Airways über, die ihn bis Hongkong brachten. Dort erwartete ihn ein Spezialflugzeug, das den eiligen Passagier nach Macao flog. Die Clipper-Linie über den Pazific braucht fünf Tage, um in San Francisco anzukommen und von dort hat Dr. Falconer Anschluß an die Pan American Airways, die ihn nach seiner Heimatstadt Dallas bringen. Die Kosten der ganzen Reise betragen rund 3200 Dollar. Die Sache ist vorläufig misslungen, weil Falconer in Manilla, als er mit Verspätung dort eintraf, den Anschluss an den China-Clipper verpasste. Jetzt wartet der schnelle Weltumflieger mit stoischer Ruhe am Strand der Philippinen, bis er abgeholt wird.

«Wie verputzt man Kork?» Die richtige Zusammensetzung von Putzmörteln, sowie die richtige Technik des Auftragens soll kein Geheimnis einzelner Unternehmer sein, ihr Wissen und ihre Erfahrungen sollten einem grösseren Kreise von Baufachleuten zugänglich gemacht werden. Von diesem Gedanken sind wohl die Baukork A.-G. und die Korksteinwerke A.-G. Käpfnach-Horgen geleitet worden, als sie sich zur Herausgabe dieser nützlichen Schrift entschlossen, die sowohl Architekten wie Baumeister zu interessieren vermag. Das Gebotene ist weit mehr als nur ein Rezept zur Herstellung eines Verputzes auf Kork. In gut verständlicher Sprache werden eingangs die prinzipiellen Unterschiede zwischen einem Verputz auf Kork und einem Verputz auf Backstein dargestellt. Hierauf werden einzelne kurze Anleitungen zur Erstellung der auf Kork gut geeigneten Putzarten gegeben und zum Schluß wird auf die häufigsten Fehler beim Verputzen aufmerksam gemacht. Die Herausgeber sind gerne bereit, diese Schrift an Interessenten gratis abzugeben.

Fabrikumzug per Bahn ist in den letzten Jahren zu einer fast alltäglichen Aufgabe der englischen Eisenbahnen geworden. In einem Falle wurden beispielsweise 950 Waggonladungen Maschinen, 32 Waggons Bureaumöbel und Einrichtungen, sowie 110 Waggons Möbel usw. befördert. Das Gesamtgewicht dieses Transportes betrug über 5000 Tonnen; der Umzug wurde in einem einzigen «Schub» erledigt. In anderen Fällen wurden ganze Fabriken abteilungsweise an Wochenenden zu ihrem neuen Standort befördert. Industrial Britain.



Ventilatoren

Luftheizapparate
Staubluft-Filter
Anlagen für

Allgemeine Ventilation
Luftkonditionierung
Luftheizung und Trocknung
Späne- und Staubabsaugung
Farbdunstabsaugung

fabrizieren und installieren

Wanner & Co. A.-G. Horgen

Verzinkerei Pratteln A/G Pratteln

vormals H. KELLER & CIE., (Baselland)
Gegr. 1897

Telephon 60022

Die anerkannt leistungsfähigste Verzinkerei der Schweiz
Spezialabteilung: **Teerung, Bitumierung und Bejutung** von
Gas- und Wasserleitungsröhren

Schweiz. Sprengstoff A.G. Cheddite & Dynamit

Fabriken in Liestal und Isleten (Kt. Uri)

Bureau in Liestal Telephon 182
Telegr.-Adr.: Cheddite Liestal

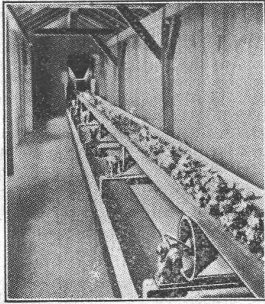
liefert die bewährten

Sicherheitsprengstoffe: { **Gelatine Telsit, Spezial Gelatine Telsit,
Cheddite und Gelatine Cheddite, sowie
ungefrierbare Dynamite und Sprenggelatine**

Prima Sprengkapseln in Kupfer und Aluminium, Zündschnüre und Zubehör

Generalvertreter für die französische Schweiz: **Petitpierre Fils & Cie., Neuchâtel**

A.-G. der Maschinenfabrik von LOUIS GIROUD Olten



Förderanlagen, Brech- & Sortiereinrichtungen für alle Materialien

Kolben- & Centrifugal-Pumpen

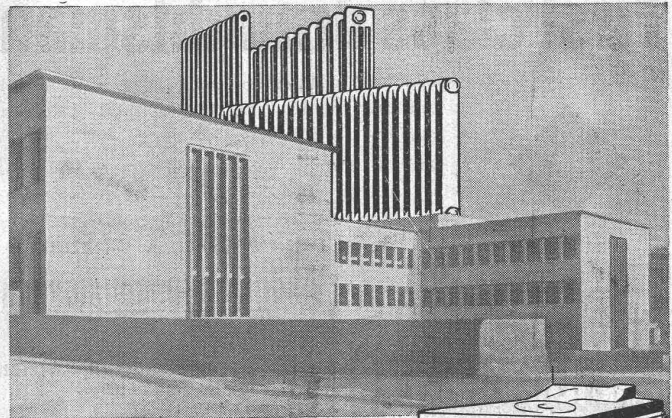
Eisenkonstruktionen, Fahrrad- & Motorradständer

Waagen für alle Zwecke, Marke „Studer“



die anerkannt beste Lackfarbe der Welt
Hochglänzend und Matt

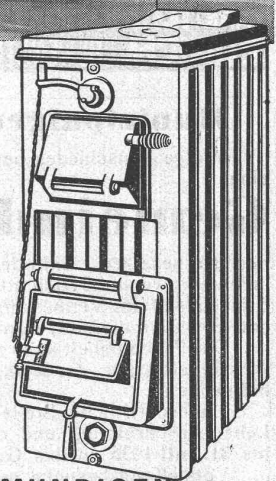
Generalvertreter für die Schweiz:
C. Hässig, St. Albanvorstadt 12, Basel



Im modernen Zweckbau
verwendet der erfahrene Heizungs-
fachmann mit Vorliebe
das bewährte, zweckdienliche
ZENT-Heizungsmaterial:
ZENT-Heizkessel und
ZENT-Radiatoren

ZENT

ZENT A. G. BERN, OSTERMUNDIGEN



CELOTEX

steht immer noch an der
Spitze aller Faser-Isolierbauplatten

Generalvertrieb:

C. GARTENMANN & Cie

BERN
TEL 24.424

ZÜRICH
TEL 36-055

Gummiboden - Beläge

Marke „Sucoflor“



in Platten und Bahnen, uni und marmoriert
der ideale Belag für Fussböden und Treppen



SUHNER & CO., HERISAU

Gummiwerke - Telephon 55

Lieferung und Verlegung durch LINOLEUM- und GUMMI-FACH-GESCHÄFTE
Bezugsquellen-Nachweis

S. T. S. Schweizer Technische Stellenvermittlung
 Service Technique Suisse de placement
 Servizio Tecnico Svizzero di collocamento
 Swiss Technical Service of employment

ZÜRICH, Tiefenhöfe 11 — Telefon: 35.426 — Telegramme: INGENIEUR ZÜRICH.
 Für Arbeitgeber kostenlos. Für Stellensuchende Einschreibgebühr 2 Fr. für 3 Monate.
 Bewerber wollen Anmeldebogen verlangen. Auskunft über offene Stellen und Weiterleitung von Offerten erfolgt nur gegenüber Eingeschriebenen.

Maschinen-Abteilung.

- 349 **Techniker**, als Meister event. Betriebsleiter für Schlosserei u. Schweisserei, tüchtig in Blechverarbeitung. Später bei Eignung Assistent der techn. Direktion. Alter 28 bis 34 Jahre. Eintritt 1. August.
- 351 Ein bis zwei erfahrene **Maschinen-Techniker**, im Papiermaschinenfach oder allgem. Maschinenbau. Sofort, vorübergehend.

Es sind noch offen die Stellen: 339, 341, 343, 345, 347.

Bau-Abteilung.

- 228 Junger **Bauführer**, für grösseren Neubau nach Marokko. Beherrschung Deutsch u. Französisch Wort und Schrift Bedingung.
 - 230 Junger **Hochbau-Techniker**, absolut selbständig, für Bureau und Bauplatz. Dauerstelle. Arch.-Bureau Zentralschweiz.
 - 236 Gelernter **Kartograph**, mit mehrjähriger Praxis. Dauerstelle.
 - 240 **Eisenbau-Ingenieur**, guter Statiker, mit Erfahrungen im Eisenkonstruktionsbau. Vorübergehend. Ing.-Bureau deutsche Schweiz.
 - 242 Jüngerer **Tiefbau-Techniker**, Beaufsichtigung Baggermaschinen, Bauplatz.
- Es liegt im Interesse der Stellensuchenden, dafür besorgt zu sein, dass dem Bureau der S. T. S. mindestens 2 bis 3 Bewerberformulare komplet ausgefüllt zur Weiterleitung an die Arbeitgeber zur Verfügung stehen. Die Lage des heutigen Arbeitsmarktes bringt es mit sich, dass die Arbeitgeber ihren Bedarf an technischem Personal erst eindecken, wenn sie es dringend benötigen, wodurch die Zahl der sofort betätigten Vermittlungen sehr gross geworden ist.
- Wir machen wiederholt darauf aufmerksam, dass für die braunen Bewerberformulare nur Zeugnisabschriften im vorgeschriebenen Format A 5 (148 X 210) angenommen werden. Andere Formate werden zurückgewiesen.

Kortisit - Bauplatten

Das wirtschaftlichste Decken- und Wand-Isolationsmaterial. Plattenstärke 10 bis 50 mm. Wärmeleitungsfall 0,032 cal/h. Eignet sich besonders für Flachdächer.

Kork AG., Dürrenäsch

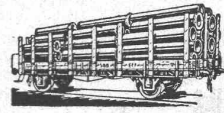
Erste Schweiz. Kork- und Isoliermittelwerke Tel. 84.52

First class draughtsman



experienced in design of large size high speed oil engines required for development in design of engines of this type.

Applicants should have knowledge of English. Apply stating full particulars of experience, age, salary required and when available Box Z. E. 1329, **RUDOLF MOSSE, A.-G., ZÜRICH.**



Rohrleitungen und Apparate aus Eisenblech
 bis zu 13 mm Wandstärke liefern sauber und vorzüglich
Hch. Bertrams A.G.
 Telefon: Basel 13 Saffan 46 90

Städt. Ingenieurschule.

Strelitz i.M.

Hochbau, Tiefbau, Stahl- u. Betonbau, Maschinenbau, Automobil- u. Flugzeugbau, Heizung u. Lüftung, Elektrotechn., Sem.-Beg. Apr. u. Okt. Progr. frei. Ausländer werden auf Antrag auch ohne prakt. Vorbildung z. Studium zugelassen

PATENTE
 ERWIRKT **H. KIRCHHOFER**
 ZÜRICH LOEWENSTR. 51

Hochschule für Baukunst Weimar
 Dir. Schulze-Naumburg.
 Ausbild. von H.T.L.-Absol. z. Dipl.-Arch.

Munizipalgemeinde Frauenfeld.

Infolge Hinschiedes des bisherigen Amtsinhabers ist die Stelle eines

Gemeinde-Ingenieurs

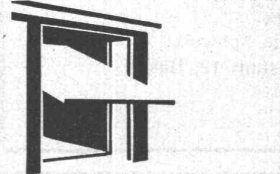
neu zu besetzen. Anforderungen: Abgeschlossenes Studium als Ingenieur, wenn möglich mit Grundbuchgeometer-Patent; praktische Erfahrungen im Vermessungswesen und im Tiefbau (Strassenbau und Strassenunterhalt, Kanalisationsbau, Wasserversorgung).

Das Pflichtenheft kann bei der Gemeindekanzlei bezogen werden. Gehaltsstufe: Fr. 6600.— bis 8700.—, z. Zt. abzüglich 5% Gehaltsabbau.

Handschriftliche Stellenbewerbungen sind mit Beigabe einer Lebensbeschreibung und der Zeugnisse oder beglaubigter Kopien bis 31. Juli 1936 an das **Gemeindeammannamt** einzureichen. Vorstellungsbesuche nur auf Einladung.

Frauenfeld, den 4. Juli 1936.

Aus Auftrag:
 Gemeindekanzlei Frauenfeld.



KISSLING-TORE

Neuzeitliche, patentamtlich geschützte Konstruktion, für Garagen, Hallenbauten, Magazine etc.

Solid! Billig!

Als Kipptor, als Schiebetor, als gekuppelte, zweiflügelige Tore mit automatischer Arretierung. Prospekte.

H. KISSLING
 Eisenbau A.G. BERN

Restaurant

HABIS ROYAL

mit behagl. Sitzungs-Zimmern
Hauptbahnhof Zürich

Inserate für die „S. B. Z.“ stets an **Rudolf Mosse A.G. Zürich**

ATELIERS DES CHARMILLES S. A., GENÈVE

PIOTTINO - SUISSE

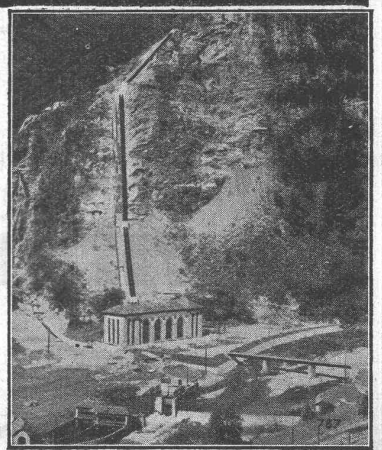
330 M DE CHUTE

2 TURBINES

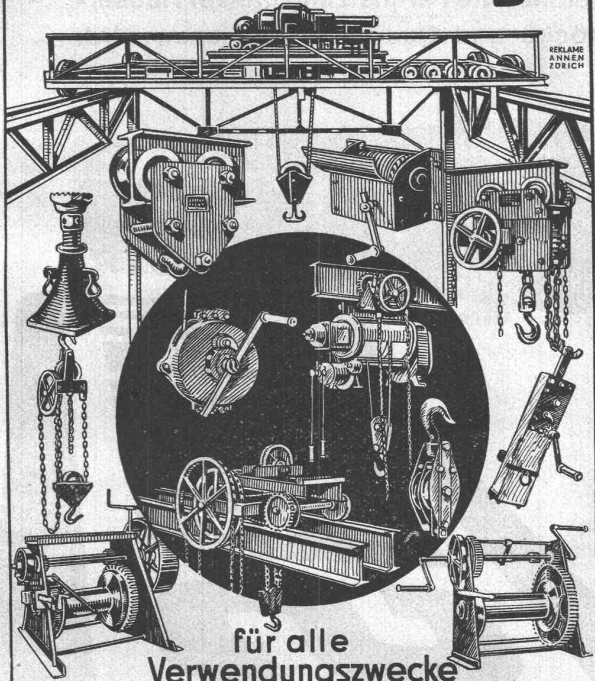
FRANCIS DE 35 500 CV

TURBINES-HYDRAULIQUES

CHARMILLES - GENÈVE



Brun Hebezeuge

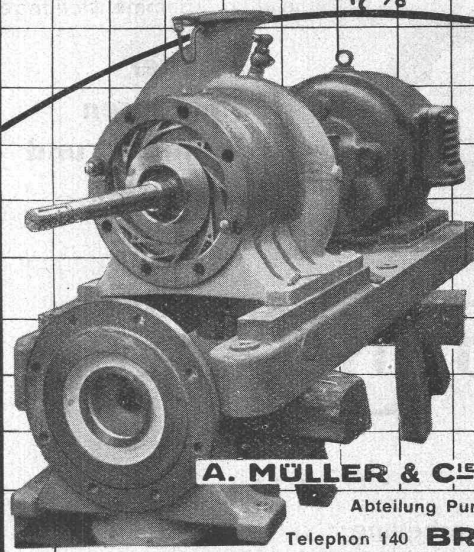


REKLAMEN
ZÜRICH

für alle
Verwendungszwecke
BRUN & C^{IE} MASCHINEN-FABRIK NEBIKON

MÜLLER PUMPEN

Stromkostensparnisse 10-20%



A. MÜLLER & C^{IE} A. G.
Abteilung Pumpenbau
Telephon 140 **BRUGG**

LOSINGER & CO A-G

BERN - ZÜRICH



EXPRESS & FROTE **Pfählungen**

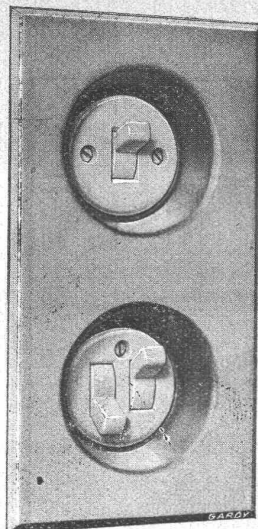
- Unterfangungen.**
- Schwierige**
- Foundationen.**



Rolladen Kipptore

Rolladenfabrik A. Griesser & Aadorf

FILIALEN:
BASEL Bundeldingerstr. 132 Tel. 5.9849
LAUSANNE Place St. Francois 5 Tel. 33.272
ZÜRICH Militärstrasse 108 Tel. 37.398



Unterputz- Versenk- Apparate



in allen Zusammenstellungen

**Schalter
Steckdosen
Sonnerie- und
Lichttaster**

sind bei

GARDY GENF

erhältlich.

Generalvertretung:

ELEKTRO-MATERIAL A.G.

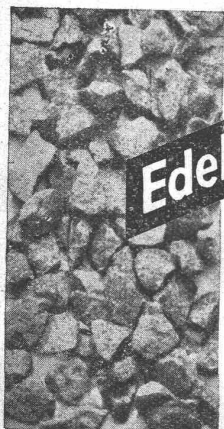
Zürich, Basel, Bern, Genf, Lausanne, Lugano.

In solchen Gegenstromapparaten wird Dampf, aus dem vorher Kraft erzeugt wurde, in Warmwasser umgeformt, durch welches die Fernheizung ganzer Häuserblöcke und Quartiere gespiesen wird.



Gebrüder Sulzer, Aktiengesellschaft, Winterthur

Z 12119



Edelsplitt



ist kein



Problem

Für jede Gesteinsart,
für Grob- oder Feinsplitt,
für grosse oder kleine Leistungen un-
sere bewährten Edelsplitt-Maschinen:

SYMONS-BRECHER

(DRP. und Auslandspatente)

GRANULATOREN

(bis zu 1000 mm Breite)

BACKENBRECHER

(mit breitem Maul, gewölbter Schwingbacke und einteiliger Zugstange DRP.)

FEINRUNDBRECHER

(mit umkehrbarem Brechmantel)

Verlangen Sie unser Angebot!



Vertreter: **SPOERRI & CO., ZÜRICH 6, Walchestr. 27**