

**Zeitschrift:** Schweizerische Bauzeitung  
**Herausgeber:** Verlags-AG der akademischen technischen Vereine  
**Band:** 107/108 (1936)  
**Heft:** 4

## Werbung

### Nutzungsbedingungen

Die ETH-Bibliothek ist die Anbieterin der digitalisierten Zeitschriften. Sie besitzt keine Urheberrechte an den Zeitschriften und ist nicht verantwortlich für deren Inhalte. Die Rechte liegen in der Regel bei den Herausgebern beziehungsweise den externen Rechteinhabern. [Siehe Rechtliche Hinweise.](#)

### Conditions d'utilisation

L'ETH Library est le fournisseur des revues numérisées. Elle ne détient aucun droit d'auteur sur les revues et n'est pas responsable de leur contenu. En règle générale, les droits sont détenus par les éditeurs ou les détenteurs de droits externes. [Voir Informations légales.](#)

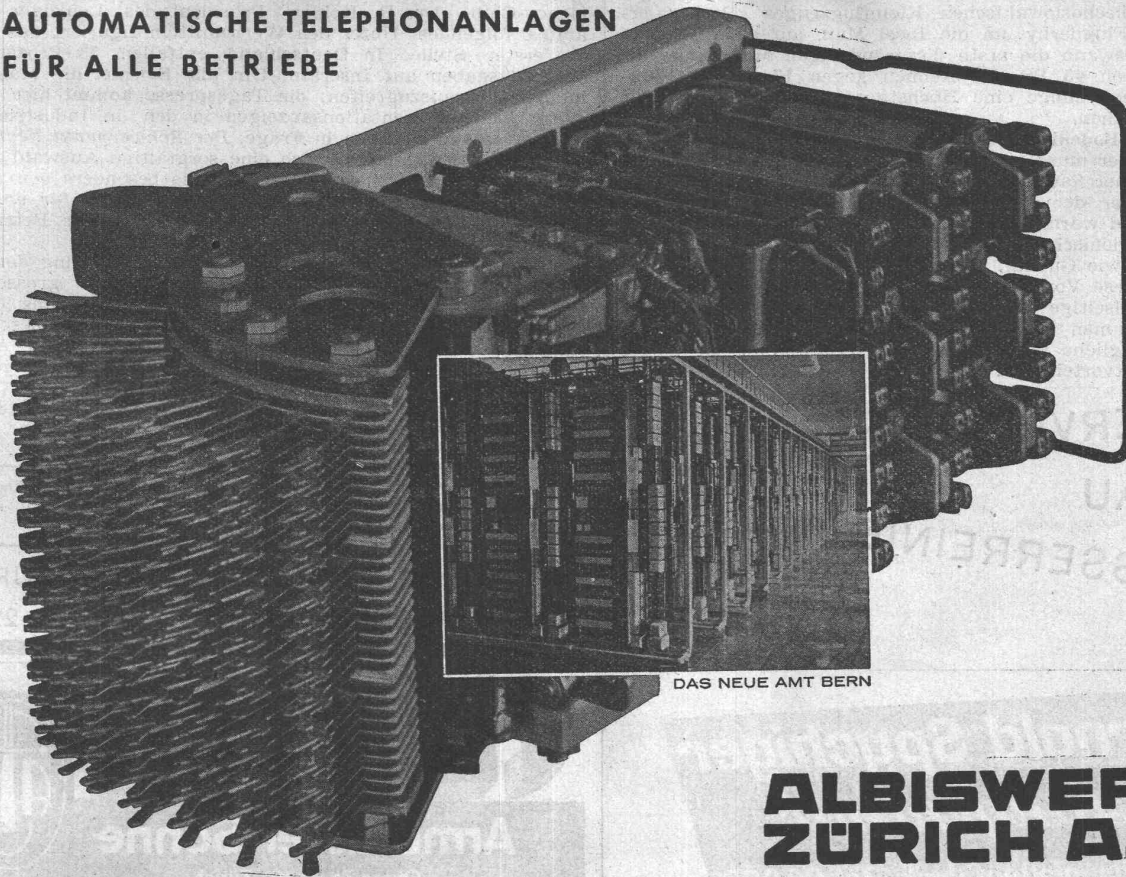
### Terms of use

The ETH Library is the provider of the digitised journals. It does not own any copyrights to the journals and is not responsible for their content. The rights usually lie with the publishers or the external rights holders. [See Legal notice.](#)

**Download PDF:** 19.03.2025

**ETH-Bibliothek Zürich, E-Periodica, <https://www.e-periodica.ch>**

# AUTOMATISCHE TELEPHONANLAGEN FÜR ALLE BETRIEBE



DAS NEUE AMT BERN

## ALBISWERK ZÜRICH A.G.

hochsäurefest  
 frostsicher  
 glatte Oberfläche  
 höchster Widerstand  
 gegen Abschiff  
 hohe Druckfestigkeit

# STEINZEUG

das beste Kanalisationsmaterial



44 a

Schweizer. Steinzeug-Röhren-  
 Fabrik A.-G. Schaffhausen  
 Steinzeugfabrik Embrach A.-G.  
 Embrach

### Ein halbes Jahrhundert Erfahrung

**Praha-Kleinflugzeug-Fabrikation in Manchester.** Eine neue Gesellschaft für Flugzeugbau hat kürzlich die Herstellungsrechte des tschechoslowakischen Kleinflugzeuges «Praha» erworben. Beim Flugderby um die Insel Man, auf einer Strecke von 265 km, gewann die erste dieser winzigen Maschinen mit einem Motor von 45 PS das Rennen gegen 17 andere Flugzeuge, von denen einige eine Höchstgeschwindigkeit von über 300 km/h erreichen.

**Der ideale Bodenbelag.** Das ist noch ein ungelöstes Bauproblem, ein jeder muss es ehrlich gestehen, auch wenn er noch so sehr von seiner Sache überzeugt ist. Und doch gibt es heute einen Boden, der dem Ideal sehr nahe kommt: Korkparkett Kortisit. Und warum? Weil er so gediegen und heimelig ist wie Holz, so hygienisch und unempfindlich wie Inlaid, so elastisch und gleitsicher wie Gummi, so leicht zu reinigen ist wie Steinplatten. Alle diese Vorzüge in diesem einen Produkt vereinigt: daher seine vielseitige Verwendungsmöglichkeit, auch in stark begangenen Räumen (Läden, Restaurants). Kein Boden strahlt eine solch behagliche Wärme aus wie Kortisit, und das dürfte wohl sein Hauptvorteil sein.

**Ueber den Wert des Zeitungsinserates als Werbemittel** sprach u. a. (im Rahmen eines Vortrages im Zürcher Efficiency-Club) Dr. R. Köhler, Präsident des Leipziger Messeamtes, folgendes: Unter den Werbemitteln figuriert das Inserat an erster Stelle. In Deutschland entfallen 53 Prozent aller Werbeausgaben auf Inserate! Um als Beispiel die Maschinenindustrie herauszugreifen: die Tagespresse kommt hier vorwiegend für Repräsentationsanzeigen in den in Industriekreisen meistgelesenen Organen in Frage. *Der Schwerpunkt liegt in der Fachpresse.* Es empfiehlt sich eine sorgfältige Auswahl auf der Basis einer Sichtung nach Organen, die besonders von den leitenden Personen gelesen werden, nach solchen für die massgebenden Ingenieure und nach den mehr für das Betriebspersonal bestimmten.

**Die Fünftagewoche in England.** Die Einführung der Fünftagewoche macht in der englischen Industrie grosse Fortschritte. Eine Firma in Liverpool hat die Verkürzung der Arbeitszeit versuchsweise auf die Sommermonate beschränkt, während welcher Zeit die 2500 Angestellten und Arbeiter volle Bezahlung erhalten. Ind. Britain.

**WASSERVERSORGUNG  
TIEFBAU  
ABWASSERREINIGUNG**

Grundwasser, richtig gefasst, ist bezüglich Quantität u. Qualität den meisten Quellen gleichwertig. Stromkosten für den Betrieb eines Pumpwerkes sind oft bedeutend niedriger als Kapitalzins u. Amortisation langer Quellwasser-Zuleitungen.

Mechanische oder biologische Klärung oder beide zusammen; das hängt nicht nur vom Verschmutzungsgrad des Abwassers, sondern ebenso sehr von der Leistungsfähigkeit des betr. Vorfluters ab.

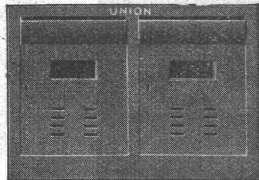
BERATUNG  
PROJEKTE  
BAULEITUNG

DIPL. ING. M. WEGENSTEIN, ZÜRICH  
INGENIEUR-BUREAU, RÄMISTR. 7, TEL. 22.927

**Arnold Spychiger  
Langenthal**  
Leichtbauplattenfabrik Tel. 60826

**CLICHE**   
**Armbruster Söhne**  
Obere Zäune 19 - Zürich

**Briefkasten**  
gemäss Wunsch der Eidg. Postverwaltung



**Milchkasten**  
einzeln oder in Gruppen  
**Eiserne Türen u. Zargen  
Kassenschränke, Stahlmöbel  
Einmauerkassen, Gasschutztüren etc.  
Patent. autom. Bodentürabschlüsse**  
liefert in erstklassiger Ausführung

**Union-Kassenfabrik A.-G., Zürich**  
Gesenerallee 36 - Verlangen Sie Prospekt Nr. 88 - Telephon 51.758



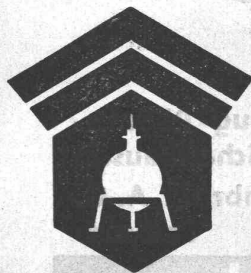
**TECHNISCHE  
PHOTOGRAPHIE**  
SPEZIALITÄT:  
**ARCHITEKTUR-  
AUFNAHMEN**  
BAUSTADIEN, MASCHINEN  
KATALOG-AUFNAHMEN  
REPRODUKTIONEN  
**H. WOLF-BENDER'S  
ZÜRICH ERBEN**  
KAPPELERGASSE 18

**Hochschule**  
für Baukunst Weimar  
Dir. Schulze-Naumburg.  
Ausbild. von H. T. L. - Absol. z. Dipl.-Arch.

**Restaurant**  
**HABIS  
ROYAL**  
mit behagl.  
Sitzungs-  
Zimmern  
**Hauptbahnhof  
Zürich**

**Gilbarco**  
FLEXIBLE FLAMME  
Automatische Oelfeuerung  
Oelheizungs A.G. Flexflam Zürich

**PATENTTE**  
ER WIRKT **H. KIRCHHOFER**  
ZÜRICH LOEWENSTR 51



**Wallerdichte Beläge**

Spezial-Unternehmen:

**Frick-Glass, Zürich-Altstetten**

**S. T. S.** Schweizer. Technische Stellenvermittlung  
 Service Technique Suisse de placement  
 Servizio Tecnico Svizzero di collocamento  
 Swiss Technical Service of employment

ZÜRICH, Tiefenhöfe 11 — Telefon: 35.426 — Telegramme: INGENIEUR ZÜRICH.  
 Für Arbeitgeber kostenlos. Für Stellensuchende Einschreibgebühr 2 Fr. für 3 Monate.  
 Bewerber wollen Anmeldebogen verlangen. *Auskunft* über offene Stellen und Weiterleitung von Offerten erfolgt *nur gegenüber Eingeschriebenen*.

**Maschinen-Abteilung.**

- 291 **Maschinen-Ingenieur** od. Techniker als Assistent des Betriebsdirektors, mit längerer Erfahrungen in modernen Fabrikationsmethoden, Vorkalkulationswesen und speziell Terminwesen, max. 40 Jahre. Dauerstelle Ostschweiz.
- 363 **Ingenieur** berufstüchtig mit guten Ausweisen, selbständig. Fachmann auf Düsen für alle Zweige der Industrie. Zentralschweiz.
- 373 **Ingenieur** ev. Techniker zur selbständ. Leitung eines Kunstharzpresswerkes, mit mehrjähr. Erfahr. Formenbau und Kenntn. Pressverfahren. Dauerstelle.
- 375 **Ingenieur** (akad. gebildet) techn.-physikal. Richtung. Kenntn. sämtl. Isoliermaterialien u. Metalle, für elektr. Leiter. Erfahr. in Forschungsarbeit, wenn mögl. durch prakt. Betätigung in der Industrie erworben, für Verbesserungen und Neukonstruktionen elektr. Leiter der Radio- und Fernsprechanlage. Mathematik Chemie u. chem. Technologie; deutsch, franz. u. engl. erwünscht. Schweiz.
- 377 **Elektro- od. Maschinen-Ingenieur** mit mehrjähr. Praxis in der Konstrukt. von Gleichrichtern. Eintritt baldmögl. nach Belgien.

- 379 **Chemiker** für Untersuchungen und Studien auf Spezialglas. Auftrag auch nebenamtlich ausführbar für belgische Firma. Ausweise über Erfahrungen des Gebietes der Glasherstellung erforderlich.
- 381 jüng. **Maschinen-Ingenieur** mit abgeschl. Hochschulbildg. für Konstruktionsbureau einer grossen Maschinenfabrik der Ostschweiz. Bei Eignung Dauerstelle.
- 383 jüng. **Maschinen-Techniker** mit abgeschl. prakt. Lehrzeit als Schlosser und Technikumbildg. für Arbeiten auf dem Prüfstand von Verbrennungsmotoren einer grossen Maschinenfabrik der Ostschweiz. Bei Eignung Dauerstelle.
- 385 jüng. **Laboratoriums-Chemiker** mit abgeschl. Hochschulbildung, möglichst Anorganiker mit bereits 2-3 Jahren Praxis in Fabrik-Labor. Bewerber mit französisch, italien. u. event. engl. Sprachkenntn. bevorzugt. Alter bis 30 J. Bei Eign. Dauerst.
- 389 **Chemiker** mit abgeschl. Hochschulbildg., befähigt zu selbständ. wissenschaftl. Arbeit auf dem Gebiete der Lebensmittelchemie, als wissenschaftl. Assistent. Beherrschung der deutsch u. französ. Spr. u. Kenntn. Englisch erw. Off. bis 31. Juli.
- 391 **Ingenieur-Chemiker** (Metallurg), Fachmann zur Herstellung von Wolfram- u. Molybdändraht aus Metall, mit 2jährig. Anstellungsvertrag nach England. Es sind noch offen die Stellen 343 (4. Juli) und 367 (18. Juli).

**Bau-Abteilung.**

- 256 **Ingenieur** ou Technicien de langue française, actif et sérieux, disposant de frs. s. 10-20000 pr. développement d'une Usine importante de produits spéciaux pr. la construct. du bâtiment. Existence intéressante en Alger.
- 260 jüng. **Tiefbau-Techniker** zur Beaufsichtigung eines Druckleitungsbaues. Alter 27-30 J. Deutsche Schweiz.
- 264 jüng. **Architekt** event. Hochbau-Techniker als Reisender für Möbel, Keramik u. Textilien. Kunstgewerbl. Kenntn. sowie Autofahren verlangt. Deutsch u. französ.

# Patent-Verwertung

**Herr Giuseppe Scarpa Savona (Italien)**

Inhaber der Schweizer-Patente Nr.:

- 148253 vom 28. Februar 1930 betr. „Isolatore passante a condensatore.“
- 177966 vom 15. Dezember 1933 betr. „Dispositivo di trasformazione per realizzare le misure contemporanea ed indipendente di tensioni e correnti elettriche alternate ad alta tensione.“

wünscht zwecks Ausübung dieser Patente in der Schweiz mit Interessenten in Verbindung zu treten. Offerten sind zu richten an **Fritz Isler, Patentanwalt, Usterstr. 5, Zürich 1.**

Die haltbarsten und schönsten Anstriche liefern



**EMALLACKE und KOPALLACKE**  
 (hochglänzend, seidenglänzend und matt)

Unverbindliche Beratung in allen Anstrichfragen durch

**ECLATIN AG SOLOTHURN**  
 TELEPHON 139

**DUSEN**

für alle Zwecke der Industrie

**JACQUES TOBLER A.G.**

LUZERN (Schweiz)

BOILER  
BEHALTER  
ROHRLEITUNGEN  
BLECHKONSTRUKTIONEN

**Hch. Bertrams A-G**  
VOGELSTR. 101 Basel 13 TEL. 2497.40.90

# +GF+

## Elektro-Stahlguss Temperguss Grauguss

+GF+  
S 3002

Stahlgusslegierungen für höchste Ansprüche u. besondere Zwecke: Verschleissfest, rostsicher, säure- und hitzebeständig, antimagnetisch

**Aktiengesellschaft der Eisen- und Stahlwerke  
vormals Georg Fischer, Schaffhausen (Schweiz)**

Telephon 25 S 60317

## Geräuschlose Ventilatoren

## Geräuschlose Elektromotoren

## Alarm-Sirenen

für Luftschutz und Industrie

Prospekte und Besuche unseres Reise-Ingenieurs kostenlos und unverbindlich.

**H. Meidinger & Cie., Basel 4**

# Guss-Asphalt-Arbeiten

Flachdächer begehrbar, Bodenbeläge, Kegelebahnen etc.

## für Hoch- u. Tiefbau A. Schmid's Erben

erstellen mit aller Garantie für kunstgerechte und dem jeweiligen Zwecke angepasster Ausführung **Zürich**

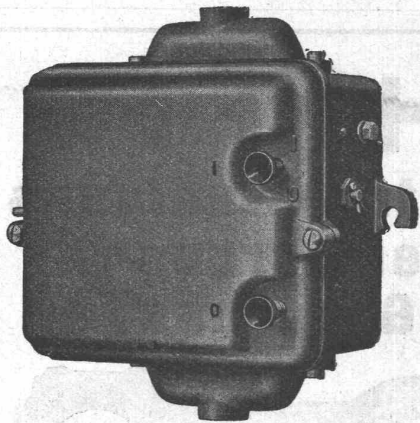
Asphaltgeschäft  
Gebr. 1865 Tel. 32.108

# CARL MAIER & CIE., SCHAFFHAUSEN

Fabrik elektrischer Apparate und Schaltanlagen

## Motorschutzschalter Type CTFp<sup>63</sup>/15

Kleines Modell für 0,5 ÷ 15 Ampère, 500 Volt

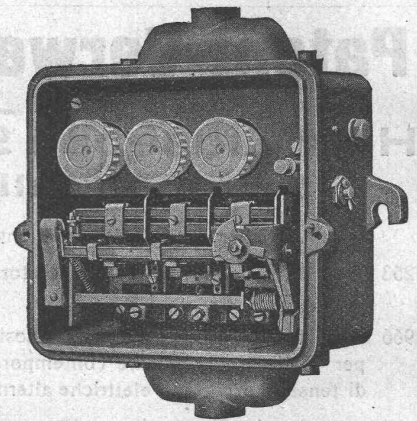


für  
Aufbau oder Einbau  
mit

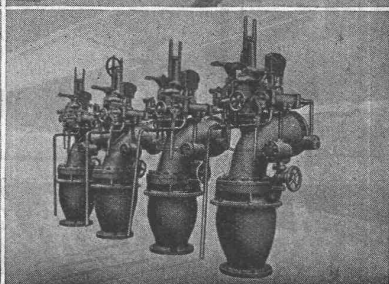
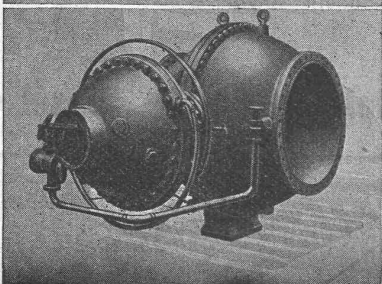
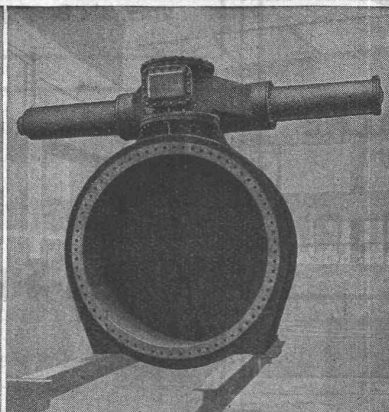
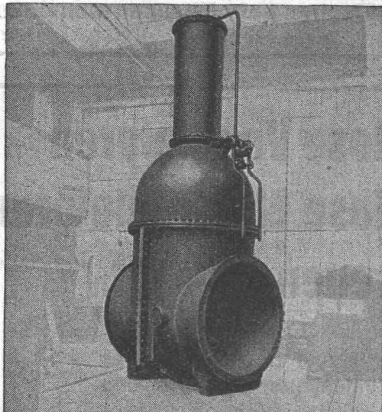
Druckknopf-  
oder Griffbetätigung

drei zuverlässig funktionierendes  
Wärmepaket-  
auslösern.

Gussgekapselte  
Verteilanlagen für  
Hoch- u. Niederspannung



GESELLSCHAFT DER **L. VON ROLL** SCHEN EISENWERKE  
OOOOOO WERK : EISENWERK KLUS IN KLUS KT. SOLOTHURN



### Abschlussorgane :

- Keilschieber
- Parallelschieber
- Ringschieber
- Drehschieber
- Düsenventile

Drosselklappen für Wasser-  
kraft- und Pumpspeicherwerke  
insbesondere für:

- Turbinen- od. Pumpenabschlüsse
- Verteilorgane
- Automatische Rohrabschlüsse
- Stollenabschlussorgane oder für  
Freilauf und Grundablässe von  
Staueeen

Oben: Keilschieber 2500 mm Nennweite, 7 at. Druck, für ein Kraftwerk in Spanien. — Unten: Drehschieber 1500 mm Nennweite, 15 at. Druck, für ein automatisches Kraftwerk in Deutschland.

Oben: Drosselklappe 3200 mm Nennweite. Anlag. in der Schweiz. Unten: Schnellschluss-Schieber 45 at. Druck, Pumpspeicherwerk in Italien.