

Zeitschrift: Schweizerische Bauzeitung
Herausgeber: Verlags-AG der akademischen technischen Vereine
Band: 107/108 (1936)
Heft: 10

Werbung

Nutzungsbedingungen

Die ETH-Bibliothek ist die Anbieterin der digitalisierten Zeitschriften. Sie besitzt keine Urheberrechte an den Zeitschriften und ist nicht verantwortlich für deren Inhalte. Die Rechte liegen in der Regel bei den Herausgebern beziehungsweise den externen Rechteinhabern. [Siehe Rechtliche Hinweise.](#)

Conditions d'utilisation

L'ETH Library est le fournisseur des revues numérisées. Elle ne détient aucun droit d'auteur sur les revues et n'est pas responsable de leur contenu. En règle générale, les droits sont détenus par les éditeurs ou les détenteurs de droits externes. [Voir Informations légales.](#)

Terms of use

The ETH Library is the provider of the digitised journals. It does not own any copyrights to the journals and is not responsible for their content. The rights usually lie with the publishers or the external rights holders. [See Legal notice.](#)

Download PDF: 17.03.2025

ETH-Bibliothek Zürich, E-Periodica, <https://www.e-periodica.ch>

SCHWEIZERISCHE BAUZEITUNG

WOCHENSCHRIFT FÜR ARCHITEKTUR / INGENIEURWESEN / MASCHINENTECHNIK
 REVUE POLYTECHNIQUE SUISSE

ORGAN DES SCHWEIZERISCHEN INGENIEUR- UND ARCHITEKTEN-VEREINS
 UND DER GESELLSCHAFT EHEMAL. STUDIERENDER DER EIDG. TECHN. HOCHSCHULE
 GEGRÜNDET 1883 VON ING. A. WALDNER / HERAUSGEGEBEN VON ING. C. JEGHER

Vereins-Mitglieder, beim Verlag: Schweiz 32 Fr.,
 Ausland 40 Fr. jährl.; Nicht-Mitglieder: Schweiz
 40 Fr.; Ausland 50 Fr., postamtlich abonniert
 40 Fr. zuzüglich Gebühren. / Einzel-Nr. 1 Fr.

VERLAG C. & W. JEGHER, ZÜRICH
 Dianastrasse 5 / Postdeck VIII 6110
 Telefon: 34.507 ■ In Kommission
 bei Rascher & Cie., Zürich u. Leipzig

Inserate durch die A.-G. der Unternehmungen
 RUDOLF MOSSE, Zürich, Basel. / Die
 vierspaltene Colonelzeile 50 Cts., Titelseite
 80 Cts., ausländ. Anzeigen 60 Cts., Titelseite 1 Fr.



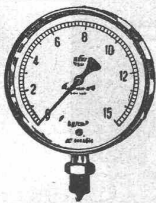
Jalousieläden, Rolläden, Kipp- und Flügel-
 Tore für Garagen / Stoffstoren, Rollwände

WILH. BAUMANN, HORGEN

ZÜRICH
 Montage und Reparaturwerkstätte
 Grütlistr. 64, Tel. 36.382

LUZERN
 Mähhofstr. 45, Tel. 23 875
 Platzmonteur GUTKNECHT

LAUSANNE-LUTRY
 Le Mimosa, Tél. 33.201
 Représentant W. EISENHUT



MANOMETER A.-G., ZÜRICH

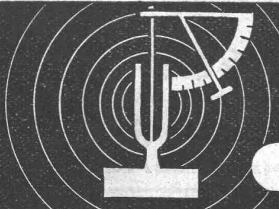
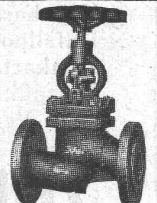
BUREAU UND LAGER: STAMPFENBACHSTRASSE 61 ■ TELEPHON 20.423 ■ FABRIK: ZÜRICH-SEEBACH

Manometer, Thermometer, Dynamometer

anzeigend, kontaktgebend, schreibend, mit Fernleitung, f. Maschinen, f. wärmetechn. Anlagen, f. Fahr- u. Flugzeuge

Dampfkessel-Armaturen

„Rhei“-Ventile, „Cardo“-Wasserstände, Injektoren, Kondensstöpsfe, Sicherheitsventile, Hähne u. a. m.



Dipl. Ing. W. Pfeiffer Winterthur

SCHALLBERATUNG SCHALLMESSUNG

Schon für das Rohbauprojekt den Schallfachmann zuziehen heisst Geld sparen.

Meine Gutachten sind kurz und baureif.

BERCHTOLD & CO. THALWIL

TEL. 920.501



HEIZUNG

WARMWASSER
 LOFTUNG

PROJEKTE U. BERATUNG KOSTENLOS
 BESTE REFERENZEN

Durch

PLASTIMENT

zum Qualitätsbeton!

KASPAR WINKLER & CO. ZÜRICH-ALTSTETTEN. TEL. 55343

Licht

Kraft

Telephon

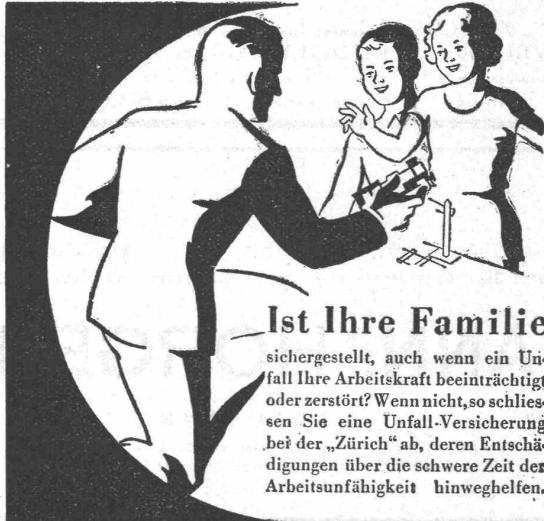
Luftschutz-
Anlagen



G. Pfenninger & Co., Zürich

Telephon 71.110

Aegertenstrasse 8



Ist Ihre Familie

sichergestellt, auch wenn ein Unfall Ihre Arbeitskraft beeinträchtigt oder zerstört? Wenn nicht, so schliessen Sie eine Unfall-Versicherung bei der „Zürich“ ab, deren Entschädigungen über die schwere Zeit der Arbeitsunfähigkeit hinweghelfen.

Wir beraten Sie gerne beim Abschluss Ihrer Unfallpolice. Schreiben Sie uns einfach eine Postkarte. Die „Zürich-Unfall“ schliesst auch Haftpflicht-, Automobil- und Einbruch-Diebstahl-Versicherungen ab.

„ZÜRICH“ Allgem. UNFALL- und Haftpflicht-Versicherungs-Aktiengesellschaft
Generaldirektion in ZÜRICH Mythenquai 2

VERGÜNSTIGUNGEN gemäss Vertrag mit dem Schweizerischen Ingenieur- und Architekten-Verein beim Abschluss von Unfall-Versicherungen

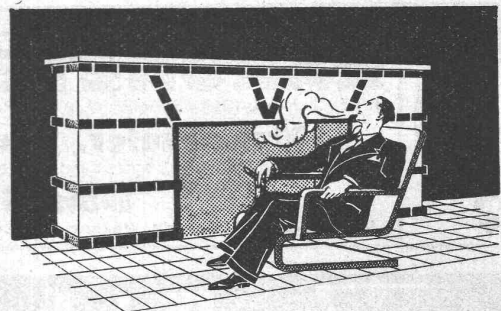


Grösste Zaunfabrik
der Schweiz

Gegründet 1897

Imprägnierte Einfriedigungen aller Systeme

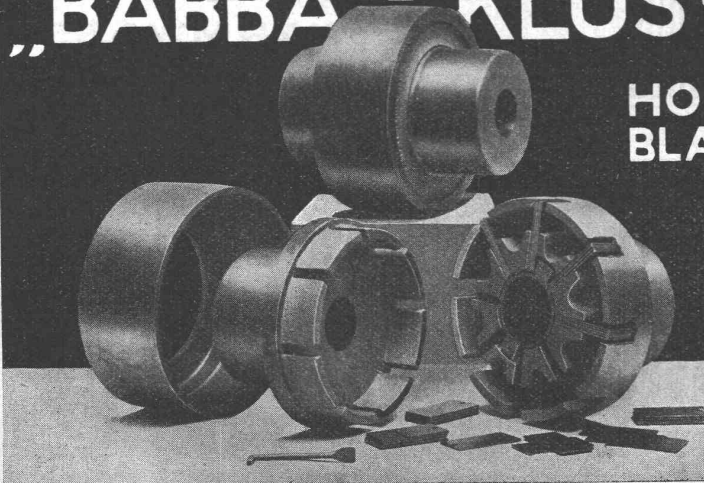
J. MÜLLER & Co. ZAUNFABRIK
Löhningen, Schöffh. Tel. 8517
Zürich, Bucheggstr. 24, Tel. 62.845



Moderne **Cheminées** in Keramik
Klinker, Naturstein, Marmor erstellt seit Jahren

Gustav BODMER & CIE.
ZÜRICH, Seefeld, Holbeinstr. 22 / Tel. 21273

„BABBA“- KLUS-KUPPLUNG



HOCHELASTISCHE - BLATTFEDERN-KUPPLUNG

DIE BESTE, EINFACHSTE, LEICHTESTE
BILLIGSTE NACHGIEBIGE KUPPLUNG.

EISENWERK KLUS

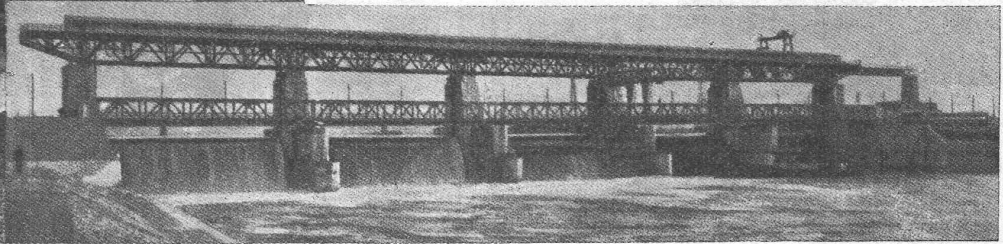
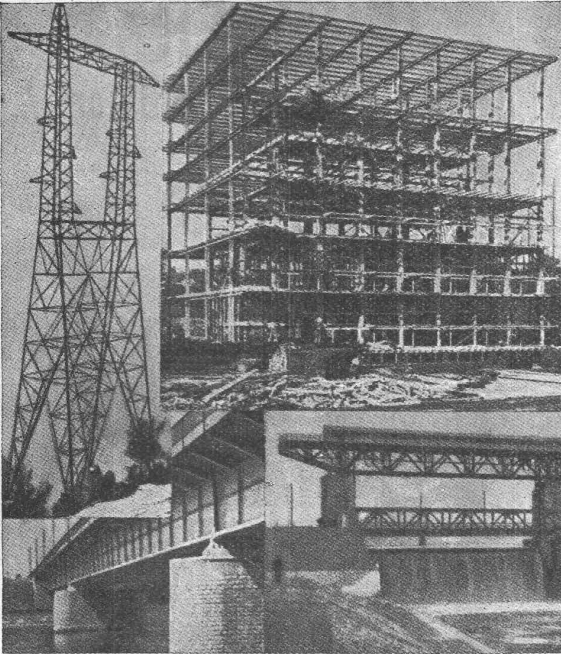


Prospekt verlangen

KLUS
KT. SOLOTHURN

STAHLBAU

BUSS & BASEL



Verzinkerei Pratteln A/G Pratteln

vormals H. KELLER & CIE., (Baselland)
Gegr. 1897

Die anerkannt leistungsfähigste Verzinkerei der Schweiz
Spezialabteilung: Teerung, Bitumierung und Bejtung von
Gas- und Wasserleitungsröhren

Telephon 60022

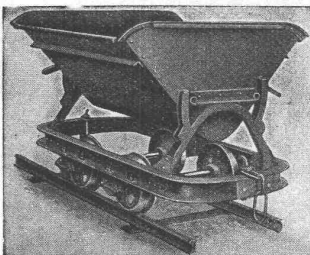
PATENTE
ERWIRKT
H. KIRCHHOFER
ZÜRICH LOEWENSTR. 51

Antike Kachelöfen „Kacheln“
IN GROSSER AUSWAHL
A. Künzler-Grob, Staad b./ Rorschach
< PHOTO ZU DIENSTEN >

TOXEMENT

das bewährte Dichtungsmittel für Beton und Verputz (Schweizerprodukt)

Fabrikanten: MEYNADIER & CIE., A.-G., ZÜRICH Tel.: 58.620



Rollbahn-Materialien

jeder Art, wie Geleise, Weichen, Dreh-
scheiben, Seitenkipwagen, Plattform-
wagen, Dampf- und Motorlokomotiven
für jede Spurweite, liefern vorteilhaft
kauf- und mietweise

ROBERT AEBI & CIE., A.-G., ZÜRICH

Telephon 31.750

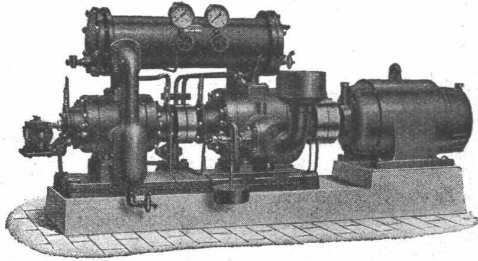
Ingenieurbureau und Maschinenfabrik
Zweigniederlassung in Zollikofen/Bern

Telephon 31.750

Burckhardt

KOMPRESSOREN

jeder Art und für jede Leistung
(Kolben- und Rotationsmaschinen)



VAKUUMPUMPEN

ein- und mehrstufige Maschinen
für höchste Vakua

Maschinenfabrik Burckhardt A. G., Basel

ZEHNDER

der zeitgemässe Radiator

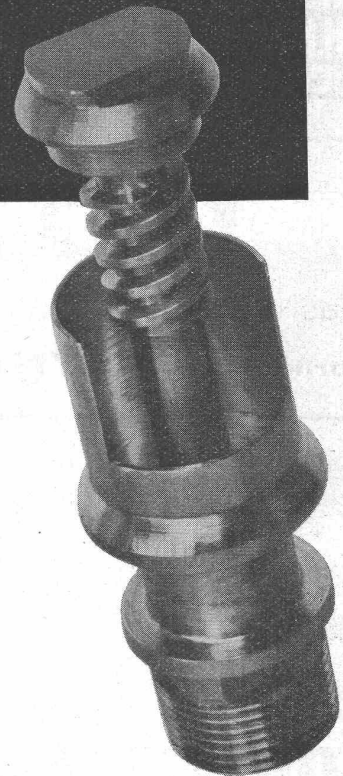


GEBRÜDER ZEHNDER
Radiatoren- & Apparatebau
Gränichen bei Aarau.

Hier liegt das patentierte Geheimnis

des Sulzer-Regulierventils, das eine abgestufte Wärmeregulierung jedes einzelnen Radiators ermöglicht. Unser Gratisprospekt, der immer zur Verfügung steht, erklärt Ihnen die Details ausführlicher.

SULZER



Gebrüder Sulzer, Aktiengesellschaft, Winterthur (Schweiz)

SULZER
Z 12123