

Zeitschrift: Schweizerische Bauzeitung
Herausgeber: Verlags-AG der akademischen technischen Vereine
Band: 107/108 (1936)
Heft: 5

Werbung

Nutzungsbedingungen

Die ETH-Bibliothek ist die Anbieterin der digitalisierten Zeitschriften. Sie besitzt keine Urheberrechte an den Zeitschriften und ist nicht verantwortlich für deren Inhalte. Die Rechte liegen in der Regel bei den Herausgebern beziehungsweise den externen Rechteinhabern. [Siehe Rechtliche Hinweise.](#)

Conditions d'utilisation

L'ETH Library est le fournisseur des revues numérisées. Elle ne détient aucun droit d'auteur sur les revues et n'est pas responsable de leur contenu. En règle générale, les droits sont détenus par les éditeurs ou les détenteurs de droits externes. [Voir Informations légales.](#)

Terms of use

The ETH Library is the provider of the digitised journals. It does not own any copyrights to the journals and is not responsible for their content. The rights usually lie with the publishers or the external rights holders. [See Legal notice.](#)

Download PDF: 01.04.2025

ETH-Bibliothek Zürich, E-Periodica, <https://www.e-periodica.ch>

SCHWEIZERISCHE BAUZEITUNG

WOCHENSCHRIFT FÜR ARCHITEKTUR / INGENIEURWESEN / MASCHINENTECHNIK

REVUE POLYTECHNIQUE SUISSE

ORGAN DES SCHWEIZERISCHEN INGENIEUR- UND ARCHITEKTEN-VEREINS
UND DER GESELLSCHAFT EHEMAL. STUDIERENDER DER EIDG. TECHN. HOCHSCHULE
GEGRÜNDET 1883 VON ING. A. WALDNER / HERAUSGEGEBEN VON ING. C. JEGHER

Vereins-Mitglieder, beim Verlag: Schweiz 32 Fr.,
Ausland 40 Fr. jährl.; Nicht-Mitglieder: Schweiz
40 Fr.; Ausland 50 Fr., postamtlich abonniert
40 Fr. zuzüglich Gebühren. / Einzel-Nr. 1 Fr.

VERLAG C. & W. JEGHER, ZÜRICH
Dianastrasse 5 / Postcheck VIII 6110
Telephon: 34.507 ■ In Kommission
bei Rascher & Cie., Zürich u. Leipzig

Inserate durch die A.-G. der Unternehmungen
RUDOLF MOSSE, Zürich, Basel. / Die
viergespaltene Colonelzeile 50 Cts., Titelseite
80 Cts., ausländ. Anzeigen 60 Cts., Titelseite 1 Fr.

Fenster



Kiefer Zürich

GLASDACH

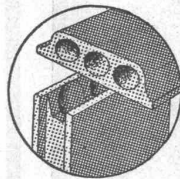
KITLOS MIT BLEIBANDEN

Ausführung auf Holz, Eisen und Beton
Umdecken gekitteter Glasdächer

JAKOB SCHERRER ZÜRICH 2

Allmendstrasse 5/7 Telephon 57.980

Architekten, Baufachleute, verlangt die Gratiszustellung unserer aus-
führlichen Literatur



BAUKORK A. G.

Gotthardstrasse 61

Tel. 38.012 **ZÜRICH**

Baukork

**Unfall-, Haftpflicht- und
Lebens-Versicherungen**

vorteilhaft bei

„WINTERTHUR“

Schweizerische Unfallversicherungs-Gesellschaft in Winterthur
Lebensversicherungs-Gesellschaft in Winterthur

Besondere Vergünstigungen für Mitglieder
des Schweizerischen Ingenieur- und Archi-
tekten-Vereins bei Abschluss von Unfall-
Versicherungen

ATELIERS DES CHARMILLES S. A., GENÈVE

PIOTTINO - SUISSE

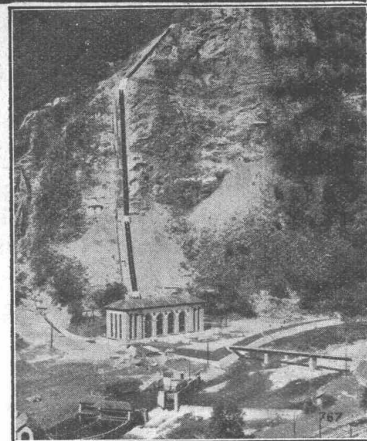
330 M DE CHUTE

2 TURBINES

FRANCIS DE 35 500 CV

TURBINES-HYDRAULIQUES

CHARMILLES-GENÈVE



ETZELWERK

Die Etzelwerk A.-G. eröffnet den Wettbewerb über die Ausführung der

Minsterverbauung

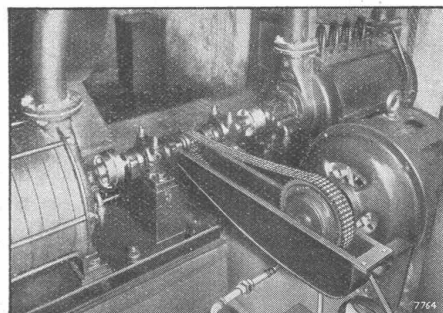
Aushub 120 000 m³, Mauerwerk und Beton 11 000 m³.
Steinsatz 4 500 m³, Bruchsteinpflasterung 4 500 m².

Pläne und Uebernahmsbedingungen liegen auf dem Bureau der Bauleitung in Pfäffikon (Schwyz) und dem Baubureau Euthal zur Einsicht auf, wo auch die Eingabeformulare bezogen werden können. Die Pläne werden auf Wunsch gegen Einzahlung von Fr. 10.— auf Postcheckkonto VIII/20001 abgegeben; der Betrag wird nicht zurückerstattet.

Eine gemeinsame Begehung der Baustellen findet am 17. Februar statt. Treffpunkt bei der Post Unteriberg um 14 Uhr 30.

Angebote samt Beilagen sind am 29. Februar 1936 mit der Aufschrift „Minsterverbauung“ an die Etzelwerk A.-G., Pfäffikon (Schwyz) einzureichen, sie bleiben bis 31. Mai 1936 verbindlich.

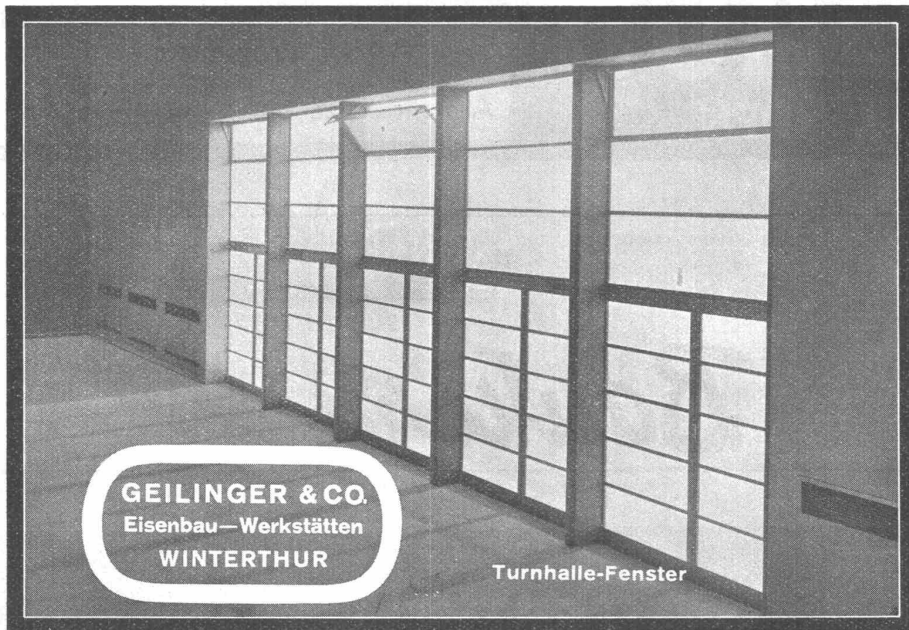
Renold - Ketten - Antriebe



Wirkungsgrad
98,5 %/o, kompakt,
ruhig und elasti-
sch, für hohe
und niedrige Dreh-
zahlen, lange
Lebensdauer.

Vollständig ruhiger Antrieb eines Rotationskompressors bei 4320 Touren pro Minute.

W. EMIL KUNZ, RENOLDKETTEN, ZÜRICH 2
GOTTHARDSTRASSE 21 TELEPHON 52910



GEILINGER & CO.
Eisenbau - Werkstätten
WINTERTHUR

Turnhalle-Fenster



KLEIDERSCHRANKE

Neuzeitliche Einheits-Typen
in gepresstem Stahl.
Solid! Billig!

WEITERE SPEZIALITÄTEN:
Patent. Garagetore, als Kipp-
tore, Schiebetore oder gekup-
pelte Flügeltore mit automa-
tischer Arretierung.
Prospekte.

H. KISSLING
Eisenbau A.G. BERN

Hochschule
für Baukunst Weimar
Dir. Schulze-Naumburg.
Ausbild. von H. T. L.-Abt. f. z. Dipl.-Arch.

OMS - Kläranlagen A.-G., Goldbach-Zürich
Zentralkläranlagen Hausklärgruben
das Frischwasser-Klärverfahren mit automatischer Schwimmstoffabscheidung