

Zeitschrift: Schweizerische Bauzeitung
Herausgeber: Verlags-AG der akademischen technischen Vereine
Band: 107/108 (1936)
Heft: 5

Inhaltsverzeichnis

Nutzungsbedingungen

Die ETH-Bibliothek ist die Anbieterin der digitalisierten Zeitschriften. Sie besitzt keine Urheberrechte an den Zeitschriften und ist nicht verantwortlich für deren Inhalte. Die Rechte liegen in der Regel bei den Herausgebern beziehungsweise den externen Rechteinhabern. [Siehe Rechtliche Hinweise.](#)

Conditions d'utilisation

L'ETH Library est le fournisseur des revues numérisées. Elle ne détient aucun droit d'auteur sur les revues et n'est pas responsable de leur contenu. En règle générale, les droits sont détenus par les éditeurs ou les détenteurs de droits externes. [Voir Informations légales.](#)

Terms of use

The ETH Library is the provider of the digitised journals. It does not own any copyrights to the journals and is not responsible for their content. The rights usually lie with the publishers or the external rights holders. [See Legal notice.](#)

Download PDF: 01.04.2025

ETH-Bibliothek Zürich, E-Periodica, <https://www.e-periodica.ch>

INHALT: Neubauten der Fabrik von Maggis Nahrungsmitteln in Kempttal. — Zu den neuen schweizerischen Normen 1935. — Ueber Schallmessung im Hochbau. — Mitteilungen: Zur Wärmepumpe. Die 115000 PS-Francis-Turbinen von Boulder Dam. Zum hundertjährigen deutschen Eisenbahnjubiläum. Vom Strassburger Münster. Der Behälterverkehr System René Porte. Bankhaus A. Sarasin & Cie. in Basel. Schwelkoks. Internat. Talsperrenkongress. Silsersee-Bergeller-Kraftwerke. Freie Deutsche Aka-

demie für Bauforschung. Wohnkolonie «Therisiengarten» am Friesenberg. Bekämpfung der schädlichen Zwängungsspannungen in Bogenträgern und Gewölben. — Wettbewerbe: Schulhaus in Davos-Frauenkirch. Solothurnische Station für Heilerziehung. Badanlage an der Aare in Olten. Erweiterung des Krankenhauses Yverdon. Freibadanlage im Allenmoos in Zürich. — Literatur. — Mitteilungen der Vereine. — Vortrags-Kalender.

Band 107

Der S. I. A. ist für den Inhalt des redaktionellen Teils seiner Vereinsorgane nicht verantwortlich.
Nachdruck von Text oder Abbildungen ist nur mit Zustimmung der Redaktion und nur mit genauer Quellenangabe gestattet.

Nr. 5

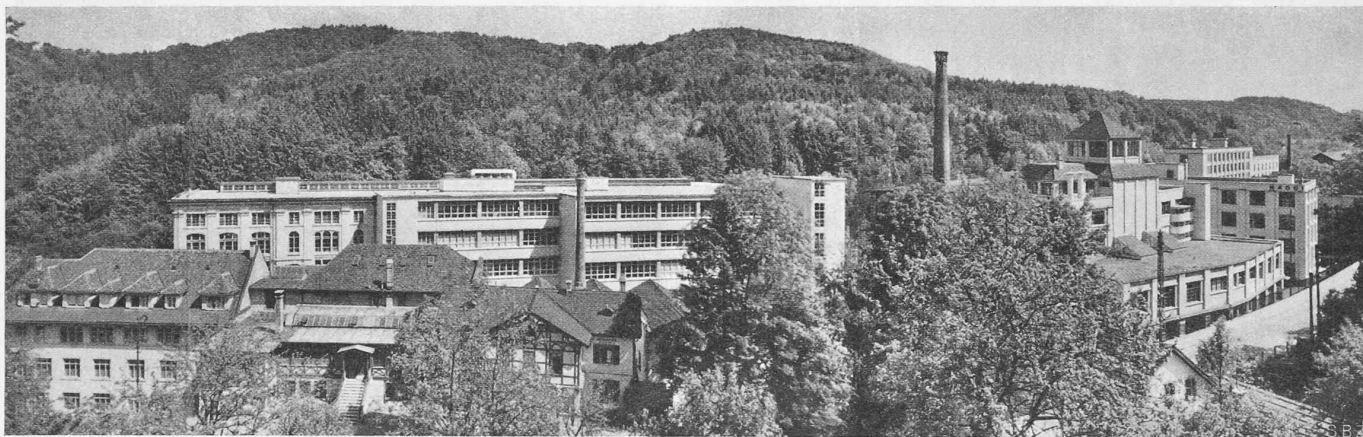


Abb. 3. Gesamtbild aus Westen: Links Verwaltung, dahinter Altbau, rechts anschliessend Neubau; dann Erbs-Silo und Mühlegebäude.

Neubauten der Fabrik von Maggis Nahrungsmitteln in Kempttal.

Von DEBRUNNER & BLANKART, Dipl. Arch., Zürich.

Das Areal der Fabrik von Maggis Nahrungsmitteln liegt im schmalen Flusstal der Kempt, durch die Bahnlinie, die Kempt und die Staatstrasse in der Breite eng begrenzt. Darum ziehen sich die Fabrikgebäude beidseitig einer Fabrikstrasse auf fast 1 km in die Länge (Abb. 1 und 3), und bei allen Neubauten ist die Platzfrage das schwierigste Problem.

In den Neubau der Abteilungen Spedition und Fassung musste der hierfür bestehende Bau mit einbezogen werden. Massgebend für die Lage und die Grundrissform waren auf den beiden Längsseiten einerseits das bestehende private Anschlussgleise der Fabrikstrasse, andererseits das vorhandene S. B. B.-Gleise der Station Kempttal (Abb. 3). Die beiden Schmalseiten begrenzen im Norden der Altbach, im Süden der Kemptbach; dieser musste teilweise überdeckt und überbaut werden; verschiedene alte Holzbauten mussten dem Neubau weichen.

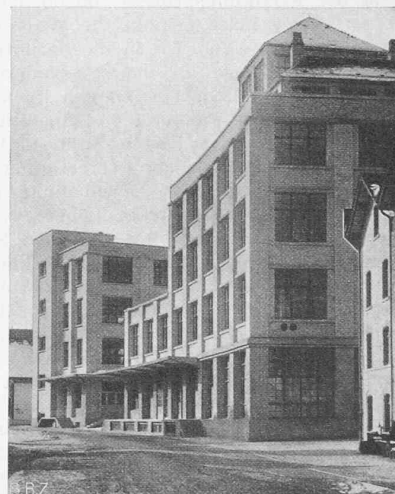


Abb. 2. Erbs-Silo und Mühlegebäude, westl. der Fabrikstrasse. Architekten Debrunner & Blankart.

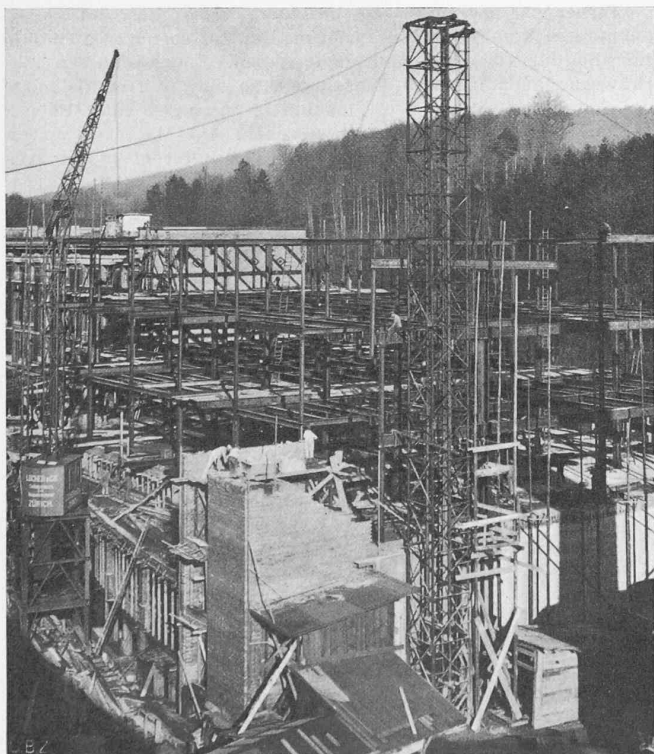


Abb. 11. Neubau aus Süden: Stahlskelett auf Eisenbeton-Unterbau.

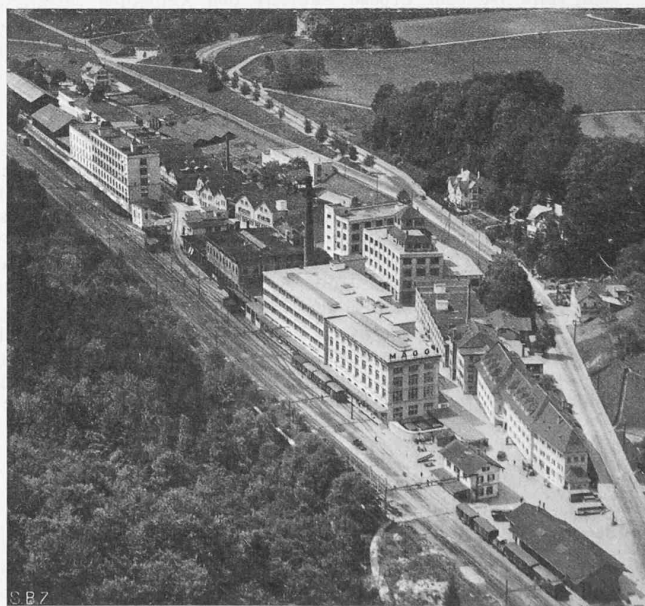


Abb. 1. Flugbild der Gesamtanlage, aus NO, mit Bahnstation Kempttal.