

**Zeitschrift:** Schweizerische Bauzeitung  
**Herausgeber:** Verlags-AG der akademischen technischen Vereine  
**Band:** 107/108 (1936)  
**Heft:** 6

## **Werbung**

### **Nutzungsbedingungen**

Die ETH-Bibliothek ist die Anbieterin der digitalisierten Zeitschriften. Sie besitzt keine Urheberrechte an den Zeitschriften und ist nicht verantwortlich für deren Inhalte. Die Rechte liegen in der Regel bei den Herausgebern beziehungsweise den externen Rechteinhabern. [Siehe Rechtliche Hinweise.](#)

### **Conditions d'utilisation**

L'ETH Library est le fournisseur des revues numérisées. Elle ne détient aucun droit d'auteur sur les revues et n'est pas responsable de leur contenu. En règle générale, les droits sont détenus par les éditeurs ou les détenteurs de droits externes. [Voir Informations légales.](#)

### **Terms of use**

The ETH Library is the provider of the digitised journals. It does not own any copyrights to the journals and is not responsible for their content. The rights usually lie with the publishers or the external rights holders. [See Legal notice.](#)

**Download PDF:** 14.03.2025

**ETH-Bibliothek Zürich, E-Periodica, <https://www.e-periodica.ch>**

# SCHWEIZERISCHE BAUZEITUNG

WOCHENSCHRIFT FÜR ARCHITEKTUR / INGENIEURWESEN / MASCHINENTECHNIK  
 REVUE POLYTECHNIQUE SUISSE

ORGAN DES SCHWEIZERISCHEN INGENIEUR- UND ARCHITEKTEN-VEREINS  
 UND DER GESELLSCHAFT EHEMAL. STUDIERENDER DER EIDG. TECHN. HOCHSCHULE  
 GEGRÜNDET 1883 VON ING. A. WALDNER / HERAUSGEGEBEN VON ING. C. JEGHER

Vereins-Mitglieder, beim Verlag: Schweiz 32 Fr.,  
 Ausland 40 Fr. jährl.; Nicht-Mitglieder: Schweiz  
 40 Fr.; Ausland 50 Fr., postamtlich abonniert  
 40 Fr. zuzüglich Gebühren. / Einzel-Nr. 1 Fr.

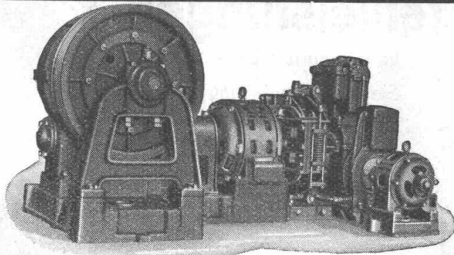
VERLAG C. & W. JEGHER, ZÜRICH  
 Dianastrasse 5 / Postdeck VIII 6110  
 Telefon: 34.507 ■ In Kommission  
 bei Rascher & Cie., Zürich u. Leipzig

Inserate durch die A.-G. der Unternehmungen  
 RUDOLF MOSSE, Zürich, Basel. / Die  
 viergespaltene Colonelzeile 50 Cts., Titelseite  
 80 Cts., ausländ. Anzeigen 60 Cts., Titelseite 1 Fr.

# F. Bender:

BAUBESCHLÄGE  
 OBERDORFSTRASSE 9 und 10  
 TELEPHON 27.192 ZÜRICH

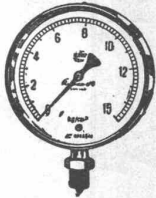
Besichtigen Sie meine Muster-Ausstellung in der Schweizer Bau-Centrale, Talstrasse 9



## OTIS-AUFZÜGE

mit automatischer Feineinstellung in höchster Vollendung

A. K. GEBAUER, FABRIK ZÜRICH  
 Birmensdorferstr. 273



## MANOMETER A.-G., ZÜRICH

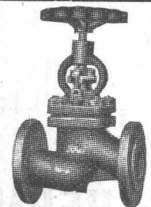
BUREAU UND LAGER: STAMPFENBACHSTRASSE 61 ■ TELEPHON 20.423 ■ FABRIK: ZÜRICH-SEEBACH

### Manometer, Thermometer, Dynamometer

anzeigend, kontaktgebend, schreibend, mit Fernleitung, f. Maschinen, f. wärmetechn. Anlagen, f. Fahr- u. Flugzeuge

### Dampfkessel-Armaturen

„Rhei“-Ventile, „Cardo“-Wasserstände, Injektoren, Kondenstöpfe, Sicherheitsventile, Hähne u. a. m.



# MÜLLER ZENTRALHEIZUNGEN

Ueber 50 gutgeschulte und erfahrene Monteure sind zu unserer Verfügung. — Unsere 55 jährige Erfahrung steht Ihnen zu Diensten.

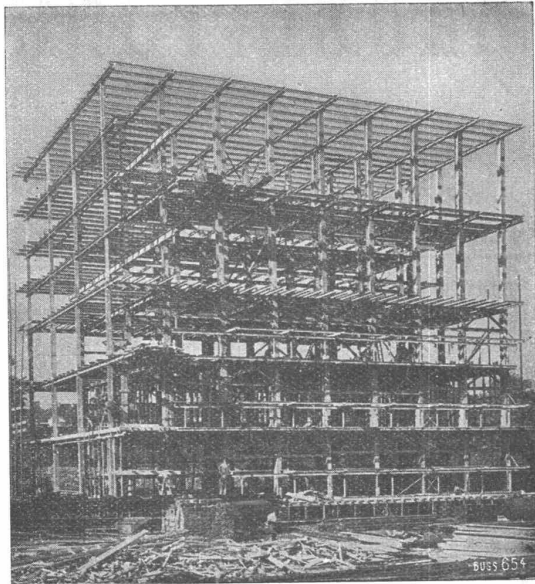
Gegr. 1878  
 Tel.: 30 Rüti  
 20.324 Zürich

Notieren Sie bitte: Joh. Müller, Zentralheizungen A.G., Rüti (Zch.) und Zürich.

## W. Goldenbohm

Zürich

Sanitäre Installationen  
 Dufourstrasse 47  
 Telefon 20.860 u. 24.775



Stahlskelett des Kühlhauses im Bahnhof Basel.

# STAHL- HOCHBAU

## BUSS <sup>A</sup>/<sub>G</sub> BASEL

### Der neutrale Fachmann für sanitäre Anlagen

Approx. Kostenanschläge, Vorprojekte als einheitliche Basis für Submissionen, mit kompl. dimensionierten Plänen, Offertenvergleiche, Baukontrollen, Expertisen Bau- und Betriebskosten von Warmwasserversorgungen

Ingenieurbureau:

Dipl. Ing. E.T. H.

### HERM. MEIER, ZÜRICH 1

Tel. 31948 Bahnhofquai 15 Tel. 31948

### Spitzenleistungen

im Transportwesen erreichen  
Sie durch Verwendung unserer

#### STAPELAUFZÜGE & HUBWAGEN



Mit  
Ratschlägen  
stehen  
wir  
gerne  
zu Ihren  
Diensten

**KEMPF & C<sup>IE</sup> HERISAU** TEL. N<sup>o</sup> 167

# GUSS-BAUSTEIN-FABRIK ZÜRICH A.-G.

BUREAU: FRAUMÜNSTERSTRASSE 14  
TELEPHON 38.087

## Schilfrohrzellen

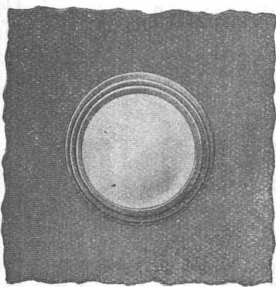
Erste Spezialfabrik für

## Schlacken- und Bimsprodukte

Schlacken- und Bimsplatten, 4 bis 15 cm stark / Bims- und Schlacken-Deckenhohlsteine  
Bimsdielen 8 bis 10 cm stark / Armierte Beton-Hourdis / Bimskies / Auffüllschlacke

# ADOLF FELLER, A.G., HORGEN

FABRIK ELEKTRISCHER APPARATE



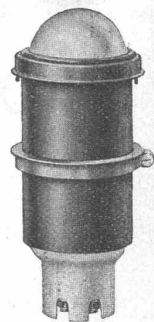
## Signallampen

zum Einbau hinter Tableaux (Schalttafeln)

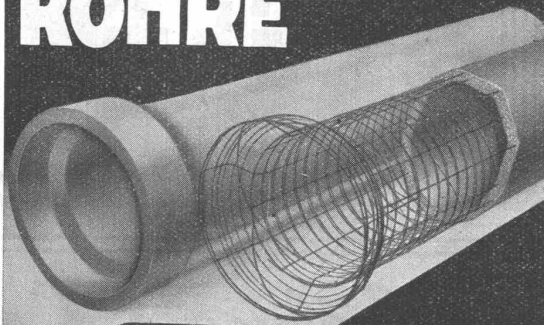
von 2 bis 30 mm Dicke oder in irgend ein Gehäuse Die Kapsel verhindert das Ausbreiten des Lichts hinter dem Tableau, was ohne weiteres ein Zusammenbauen mehrerer Lampen gestattet!

No. 663: Für Schwachstromlämpchen No. 654: 6, 12 oder 24 Volt;  
 No. 665: Für Parfümbrennerlämpchen No. 656: 115 bis 125, 145 oder 220 Volt;  
 No. 667: Für Glimmlämpchen No. 658: 115 bis 130, 145 bis 160, 230 bis 250 oder 500 Volt (mit Widerstand).

Diese Signallampen sind auch mit Bajonettfassung B 15 lieferbar.



## VIANINI ROHRE

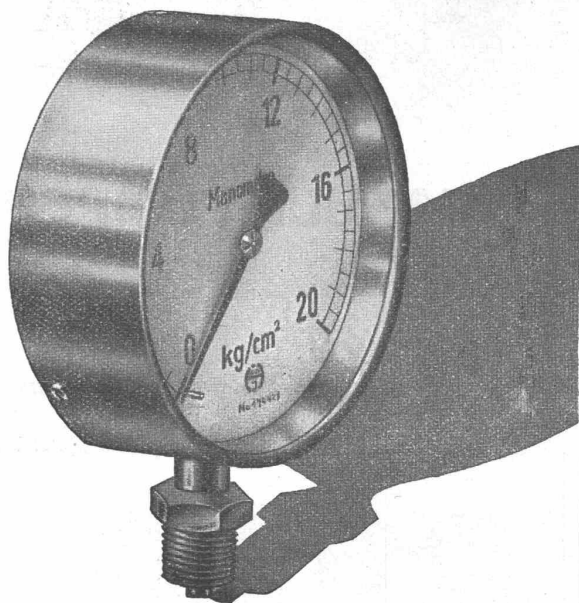


mit Armierung, seit Jahrzehnten bewährt, für Druckleitungen, Dücker, Durchlässe, elektrische Anlagen und Kanalisationen.

Baulängen bis 3,65 m Lichtweiten 10-150 cm

Internationale Siegartbalken-Gesellschaft  
 Luzern Telephone 20.553

Vertreter: Dipl. Ingenieur K. GANZ, Ingenieurbureau  
 MEILEN Telephone 927.233



Die Kraft beherrscht nur wer sie messen kann.  
 Häenni-Manometer garantieren unbedingte Sicherheit.

**HAENNI & CIEAG JEGENSTORF**

Manometer-, Thermometer- und Armaturen-Fabrik

WEITERE HAENNI-SPEZIALINSTRUMENTE:  
 Manometer aller Art, Hydrometer, Thermometer und Hygrometer, Druck- und Temperaturschreiber, Thermostaten u. Monostaten, Haushaltungs-Thermometer „Thermofix“.

**FAVAG** FABRIK ELEKTRISCHER APPARATE A. G. NEUCHÂTEL

„NORMANDIE“

667  
 ELEKTRISCHE  
 UHREN

PHOTO EDG. PAUSSON, LE LAVRE



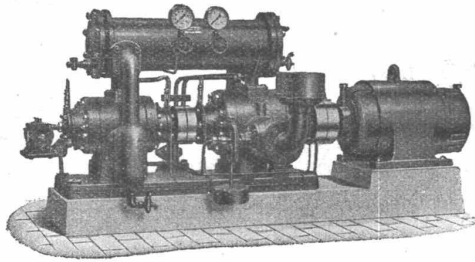
SYSTEM

**FAVAG**

# Burckhardt

## KOMPRESSOREN

jeder Art und für jede Leistung  
(Kolben- und Rotationsmaschinen)



## VAKUUMPUMPEN

ein- und mehrstufige Maschinen  
für höchste Vakua

Maschinenfabrik Burckhardt A. G., Basel

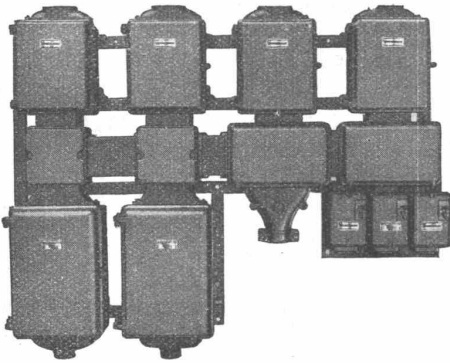
Ihrer Rohrmühle  
angepasste  
**Mahlplatten**  
**Seitenplatten**

von hoher  
Verschleissfestigkeit  
liefert Ihnen

# +GF+

H 50206

Aktiengesellschaft der Eisen- und Stahlwerke  
vormals Georg Fischer, Schaffhausen (Schweiz)  
Telephon No. 25



# Spälti Söhne & Co

FABRIK ELEKTR. MASCHINEN UND APPARATE  
REPARATURWERKSTÄTTEN

Zürich 5

TEL. 36.623

Vevey

TEL. 51.942

Motorschutz-Schalter  
Schalt-Apparate

Regel-Transformatoren  
Stromwandler

Transformatoren

Abt. Reparaturen: Umwicklung von elektr. Maschinen

# SLM-WINTERTHUR

**Lokomotivbau:** Dampf-, elektrische und Diesellokomotiven, Triebwagen, Leichtkonstruktionen

**Motorenbau:** Diesel-, Gas- u. Benzinmotoren f. stationäre, Schiffs- u. Traktionszwecke, Gaserzeuger

**Kompressorenbau:** Rotationskompressoren und Vakuumpumpen für Luft und Gas

**Getriebebau:** Schalt- und Wendegetriebe für Lokomotiven, Triebwagen und Schiffe

**Allgemeiner Maschinen- und Apparatebau / Zahnräder aller Art / Giessereien**

## Schweiz. Lokomotiv- & Maschinenfabrik Winterthur